

A yellow zipper graphic is positioned on the left side of the slide. The zipper pull is at the top, and the teeth of the zipper are represented by a series of small human figures, suggesting a collective or community. The zipper runs vertically down the left edge of the slide.

# Samen sterker

---

*DAG VOOR DE LOKALE BESTUREN*



Provincie  
Antwerpen



# Breng jouw handelskern tot leven samen met de provinciale detailhandelcoach

Dienst Detailhandel Provincie Antwerpen

Ben Op de Beeck, Nathalie De Bock, Kristof Schroons

# Agenda

## detailhandelsbeleid en ondersteuning

- detailhandel: evoluties in Vlaanderen
- (boven)lokaal detailhandelsbeleid
- provinciale ondersteuning: data

## casus

## 10 vragen aan de detailhandelcoach

## vraag en antwoord

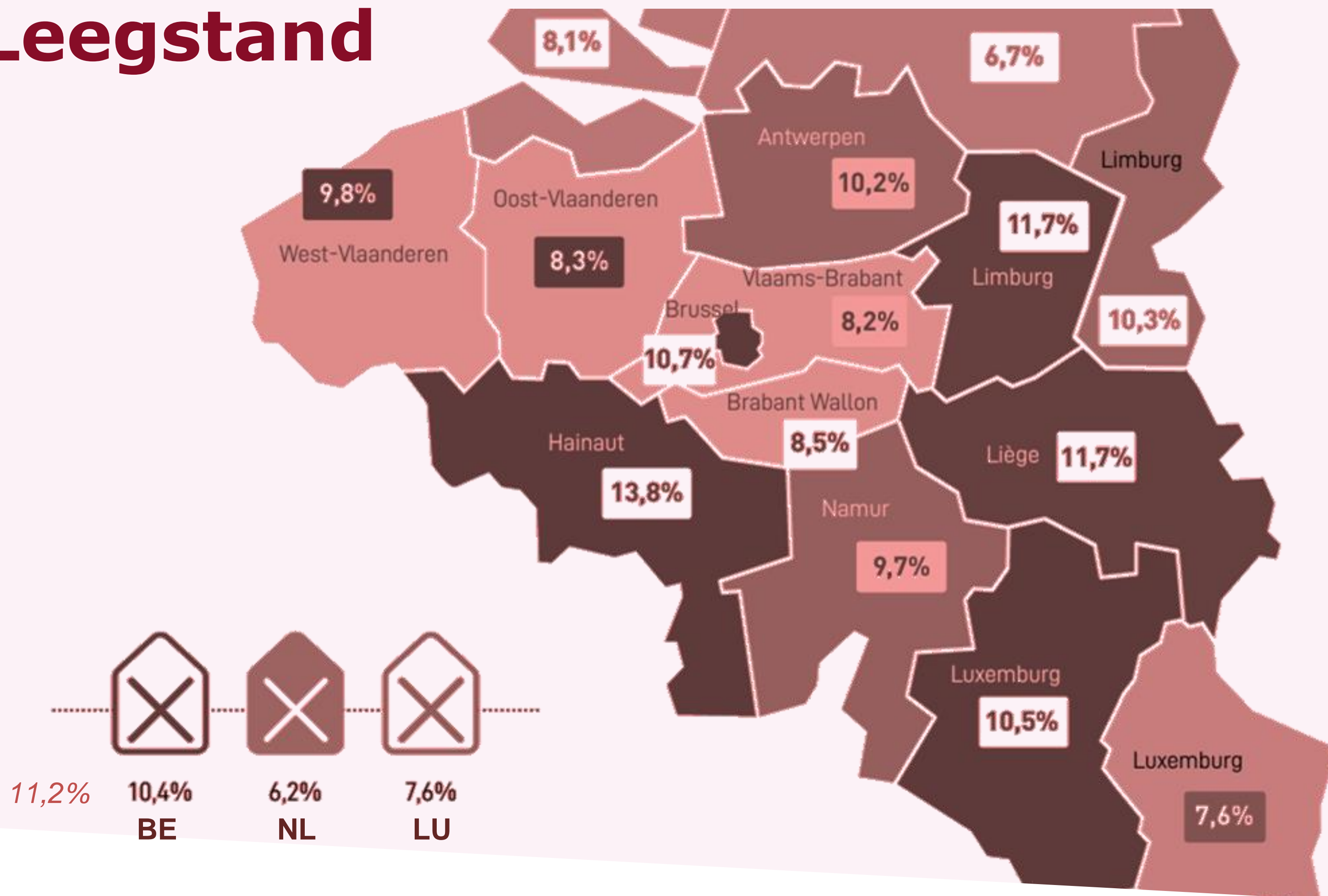


# Detailhandel in Vlaanderen

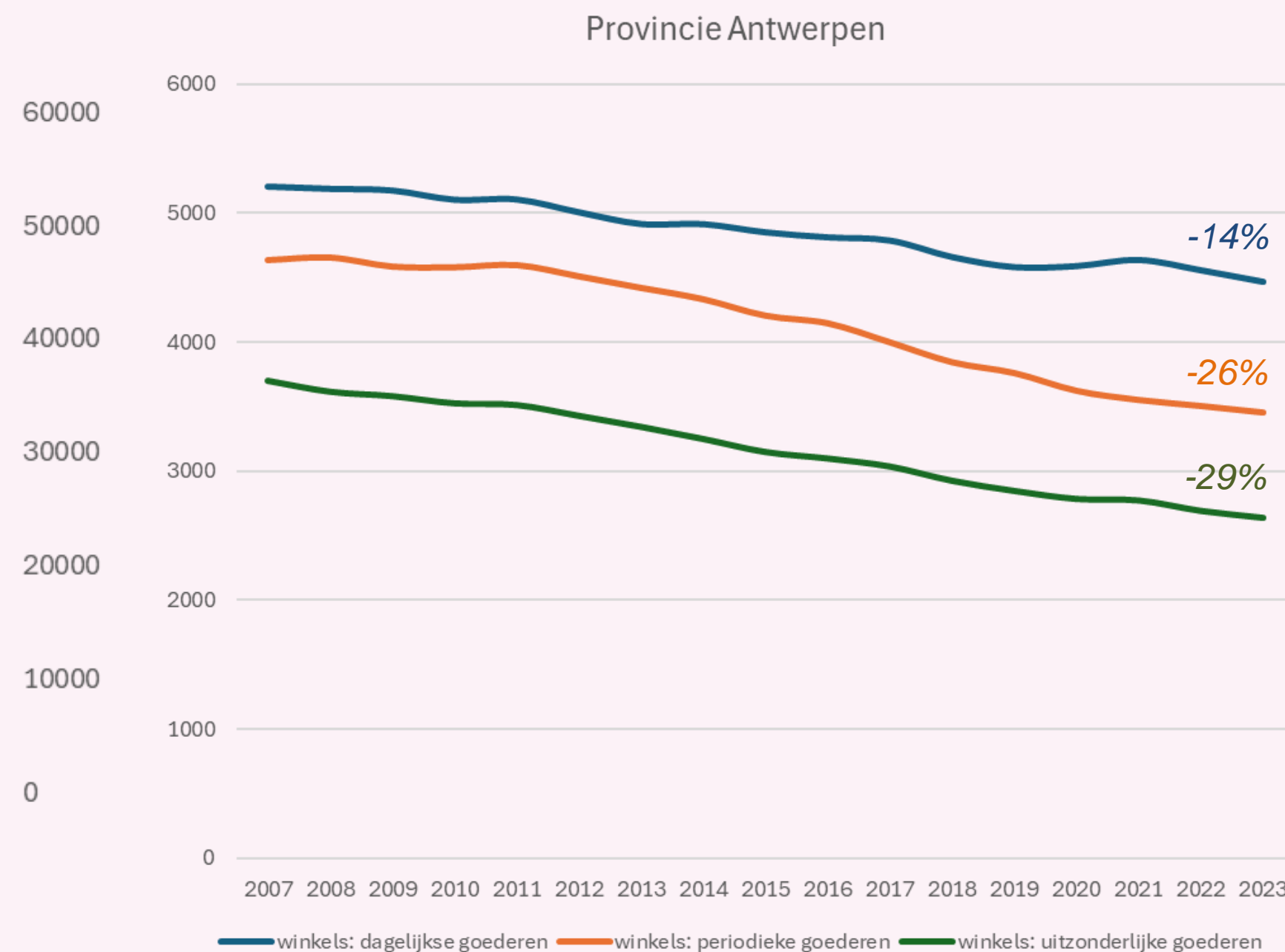
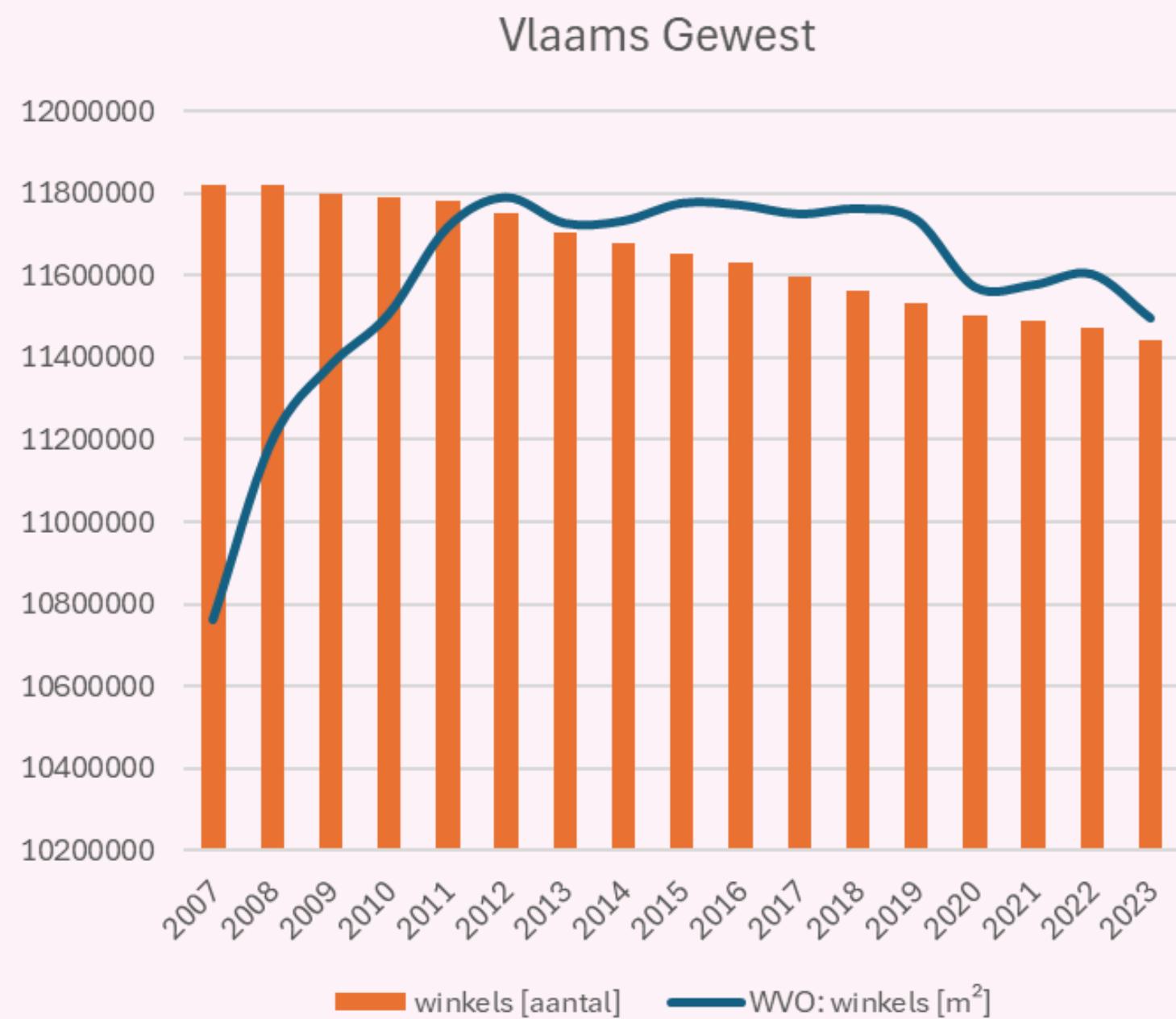


Bron: [visitlier.be](http://visitlier.be)

# Leegstand



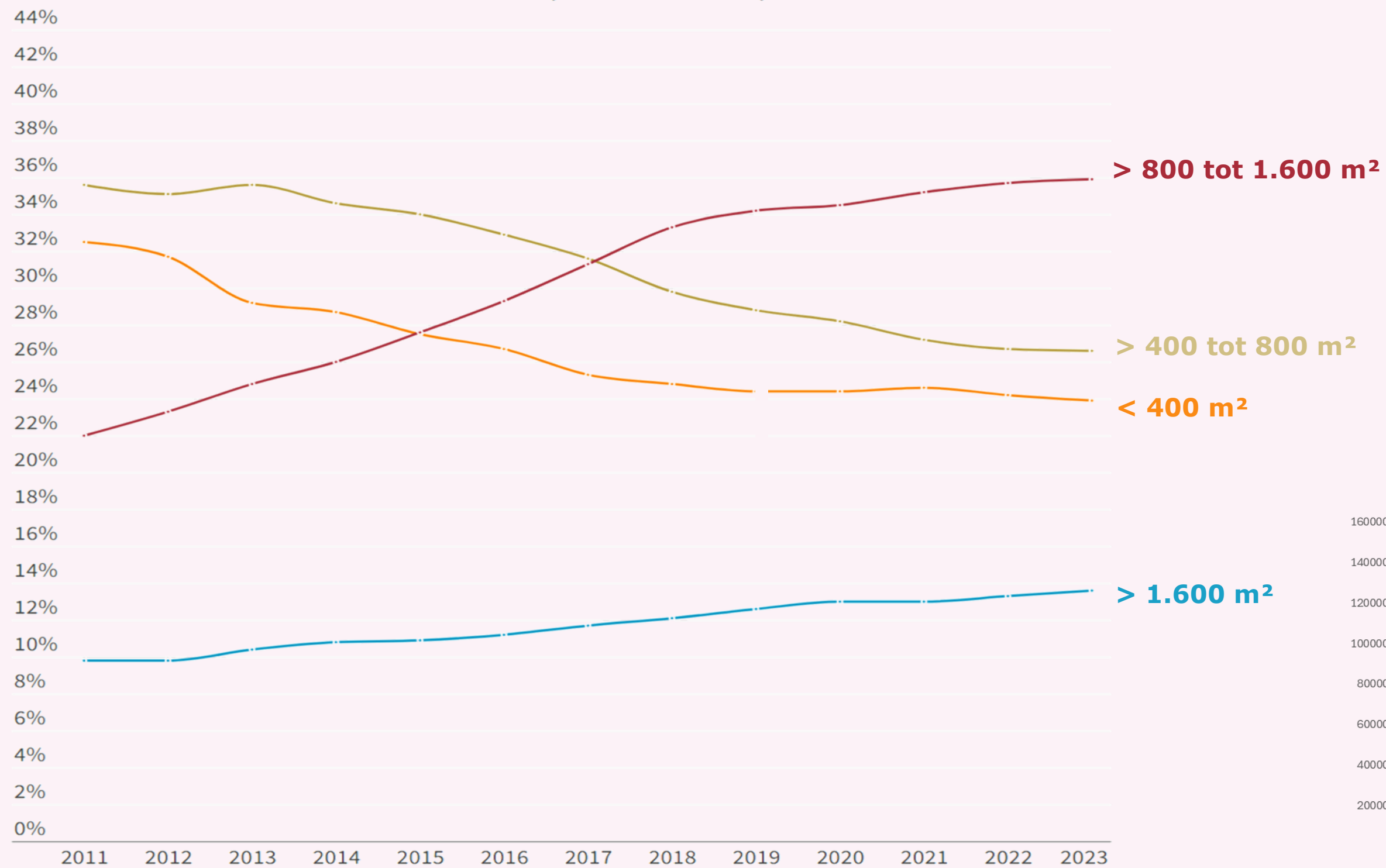
# Ontwikkelingen detailhandel



# Ontwikkelingen supermarkten



Supermarkten en minisupers - Vlaams Gewest



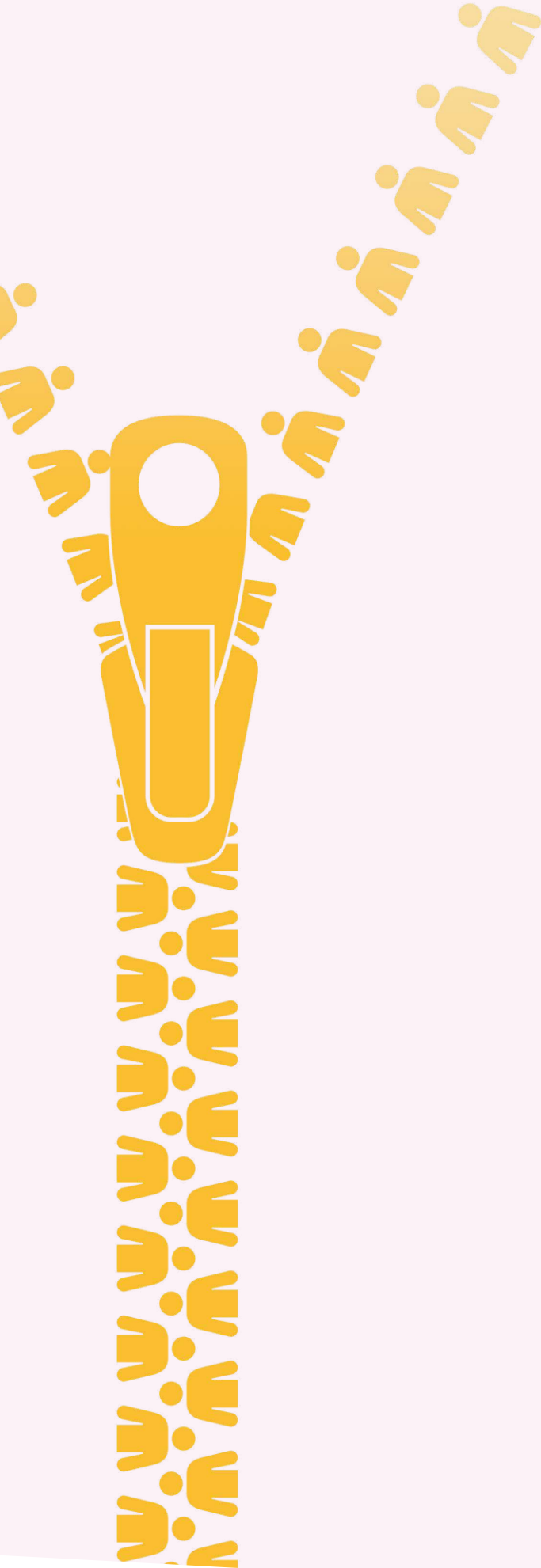
groupe **carrefour**



Provincie Antwerpen



Bron: Locatus | provincies.incijfers.be

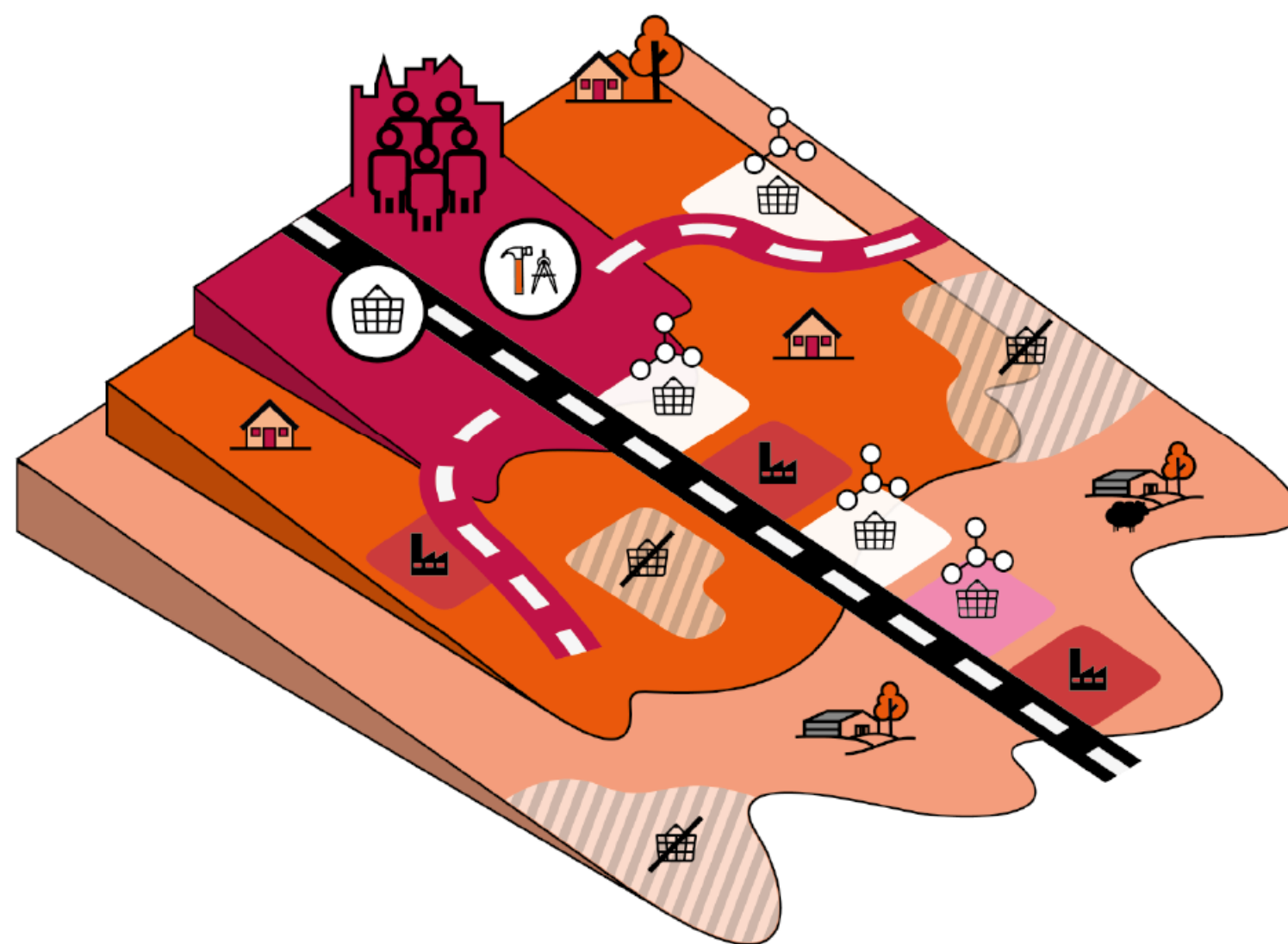


# **(boven)lokaal detailhandelsbeleid**



# Ondersteuningsvraagstukken

- ❑ visievorming
- ❑ planningsinitiatieven (vertaling beleid in juridisch instrument)
- ❑ vergunningsdossiers (handhaving beleid)



## LEGENDE

- |   |  |  |
|---|--|--|
|  Winkelrijke kern   |  Winkelarme woonkern/ woonbuurt                      |  Periferie |
|  Cluster in en aan de woonkern<br><i>Complementair aan de winkelrijke kern</i>                     |  Ambachten  |  |
|  Perifere cluster langs steenweg<br><i>Stedelijk gebied, Complementair aan de winkelrijke kern</i> |  Winkels  |  |
|  Bedrijventerrein<br><i>Strikte voorwaarden</i>  |  Winkelvrije zones<br><i>Openruimtebestemmingen</i> |  |
|   |  Multimodaal bereikbaar                             |  |
|   |  Steenweg   |  |
|   |  Aanloopstraat                                      |  |

# Vlaamse wetgeving

## 6 CATEGORIËN

1. voeding
2. goederen voor persoonsuitrusting
3. planten, bloemen en goederen voor land- en tuinbouw
4. vervoers- en transportmiddelen
5. andere volumineuze goederen
6. andere niet-volumineuze goederen



# Provinciale visie

- 1 Kernversterking als basis voor vitale steden en gemeenten
- 2 Een selectief locatiebeleid voor nieuw winkelaanbod
- 3 Herstructureren en verdichten, eerder dan creëren van nieuwe concentraties detailhandel
- 4 Een toegankelijk basisaanbod in buurten en kernen
- 5 Detailhandelsbeleid vraagt om een geïntegreerde en integrale aanpak
- 6 Een structurele aanpak van het detailhandelsbeleid
- 7 Detailhandelsbeleid op maat van de gemeente



# Provinciale visie

## visie op de ruimtelijke ontwikkeling in de provincie Antwerpen

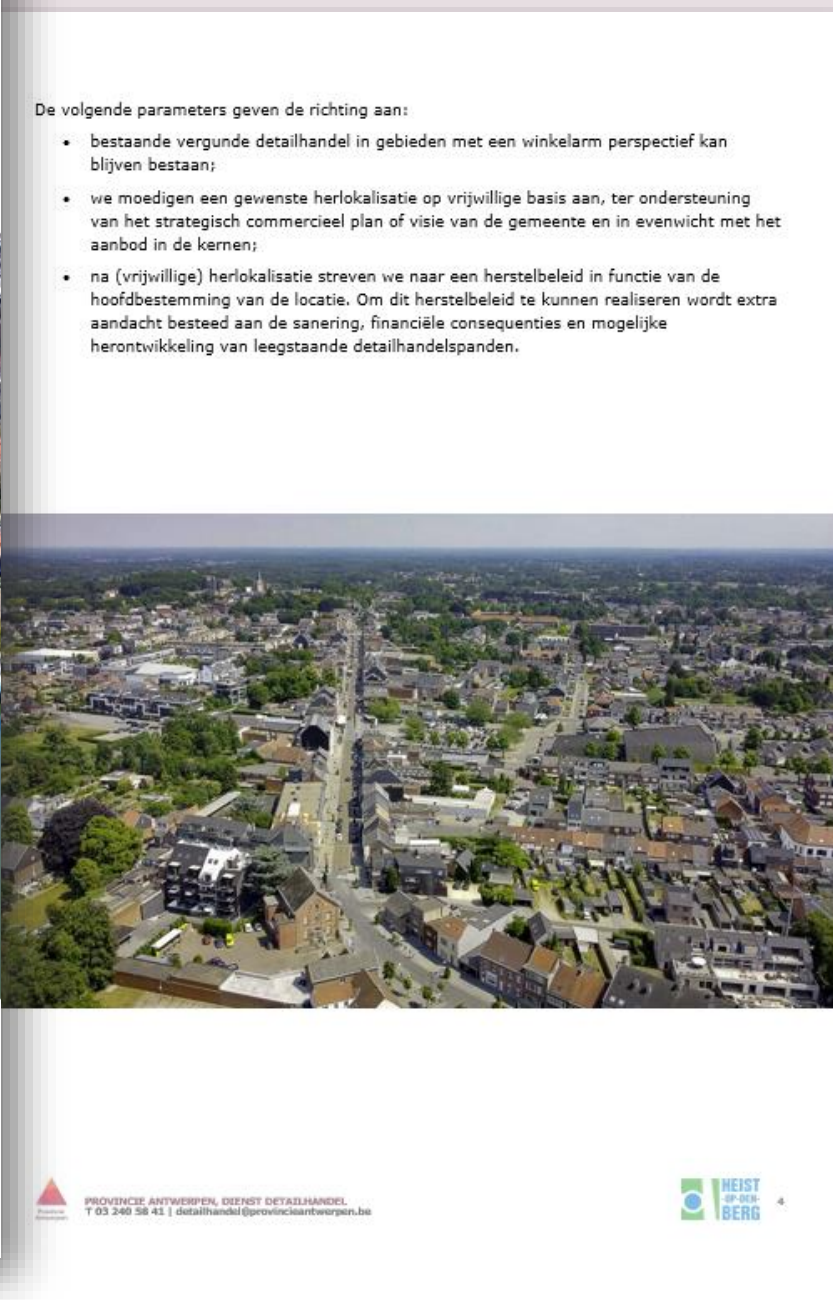
- vervangt het RSPA uit 2001
- beleidskaders
  - uitdaging: **detailhandel in de kernen**
  - detailhandel: **de juiste winkel op de juiste plek**



# Lokaal detailhandelsbeleid

## Beleidsvisie

1. analyse
2. visie
3. actie

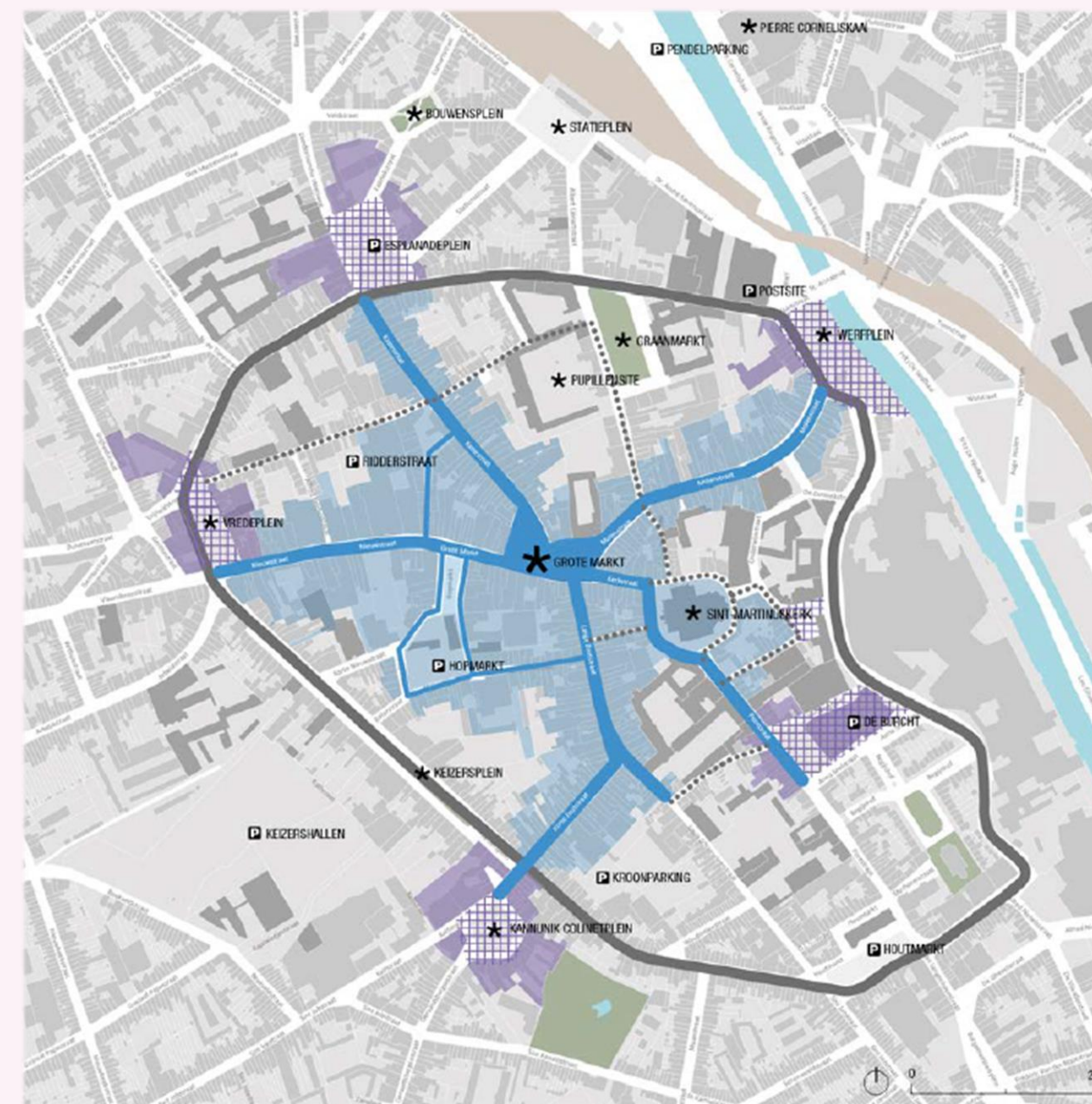


**HANDELSKERN VERSTERKEN = NOOD AAN VISIE**

# Lokaal detailhandelsbeleid

## Afbakening winkelgebieden

- winkeldichtheid
- commerciële dichtheid
- categorieën detailhandel
- zowel *kern als perifeer*
- focus voor acties
- monitoren van beleid



**HANDELSKERN VERSTERKEN = WINKELGEBIEDEN DEFINIËREN**

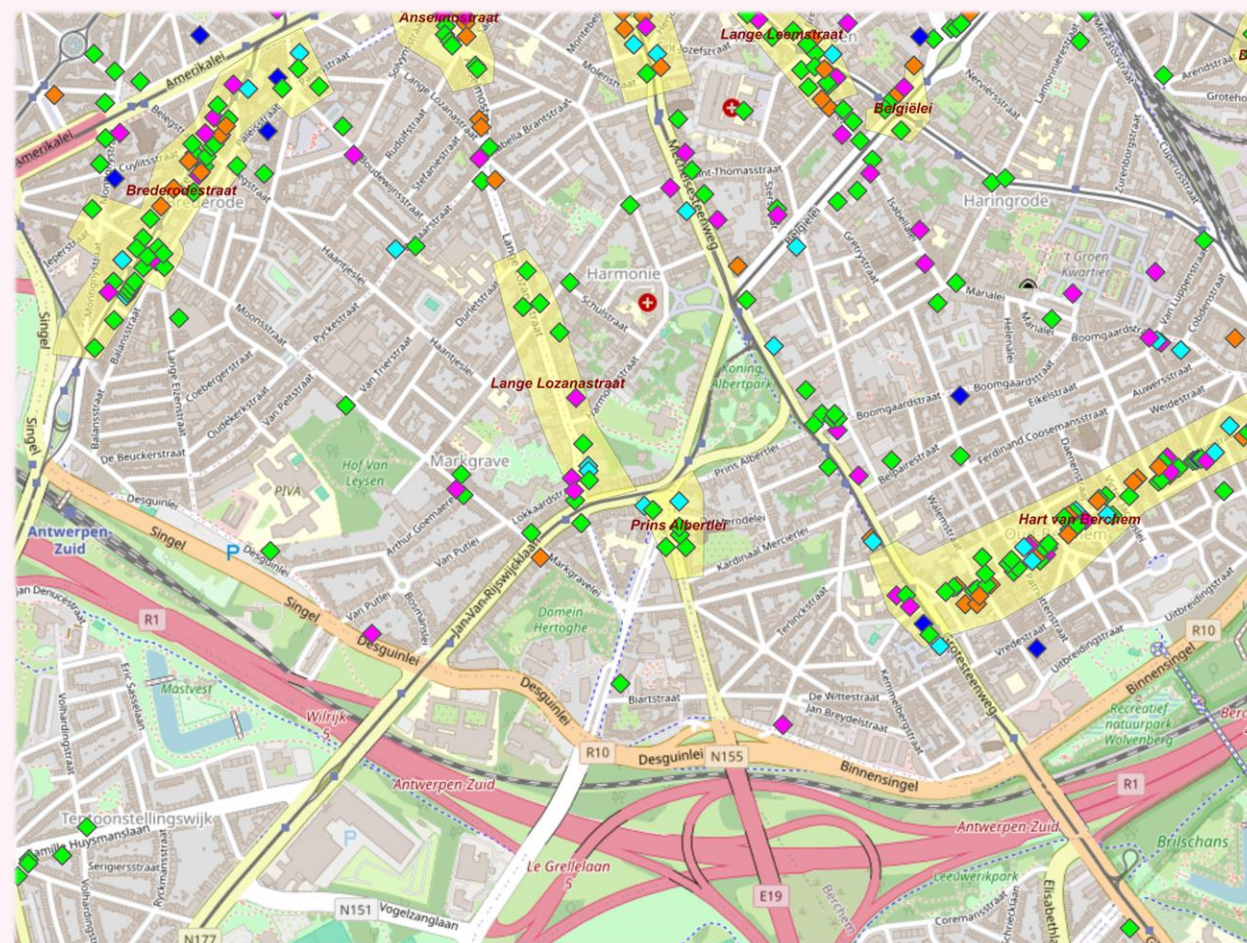


# provinciale ondersteuning: data

# Aanbodzijde

## Waar kan een consument winkelen?

handelspanden zichtbaar in de winkelstraat



pop-up met alle detailgegevens



ingekleurd naar groep



leegstand uitgelicht



zelfstandigen versus ketenwinkels



Dames en herenkleding uitgelicht

**Locatus**<sup>®</sup>  
A Green Street Company

**103.321 ingevulde handelspanden in Vlaanderen – gemiddelde oppervlakte 168m<sup>2</sup> - 40.712 winkels (39%)**



# Vraagzijde

Hoe zullen klanten hun lokaal koopgedrag aanpassen in functie van waar ze wonen?

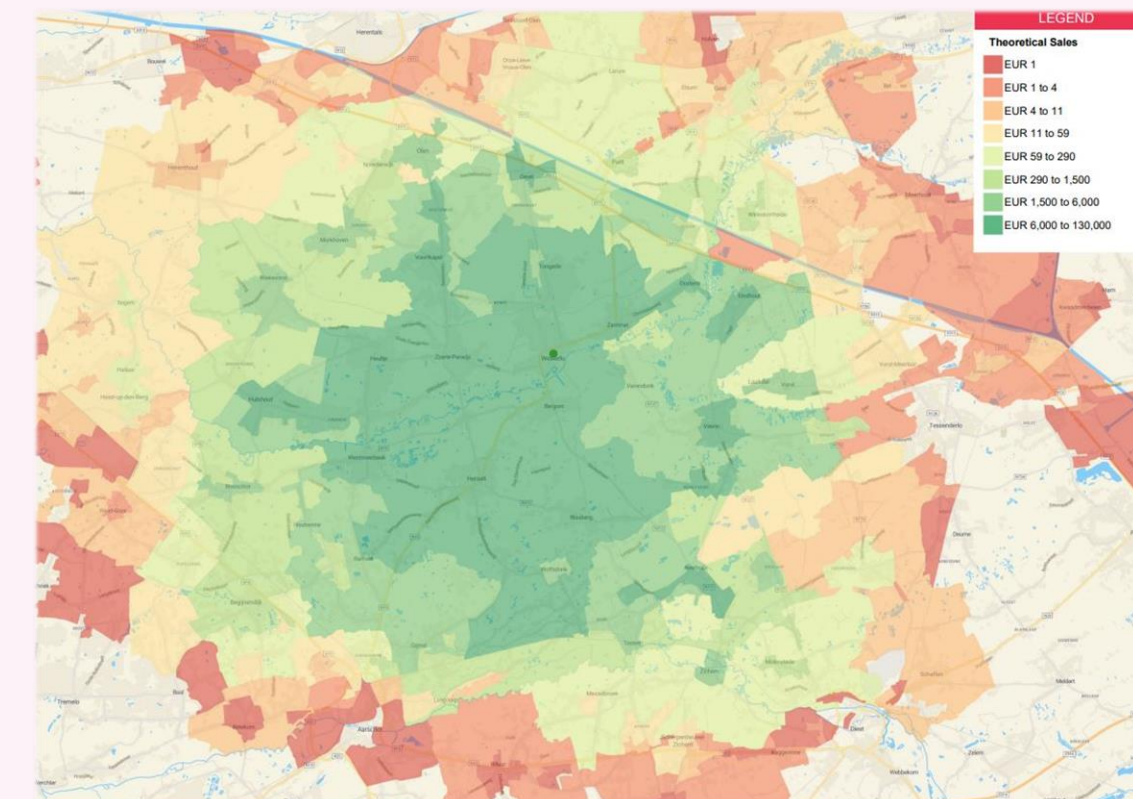
# RetailSonar



impactanalyse

	JOUW GEMEENTE	ANDERE GEMEENTE
INWONERS	KOOP-BINDING	KOOP-VLUCHT
NIET-INWONERS	KOOP-ATTRACTIE	KOOP-POTENTIEEL

koopstromen



verzorgingsgebieden

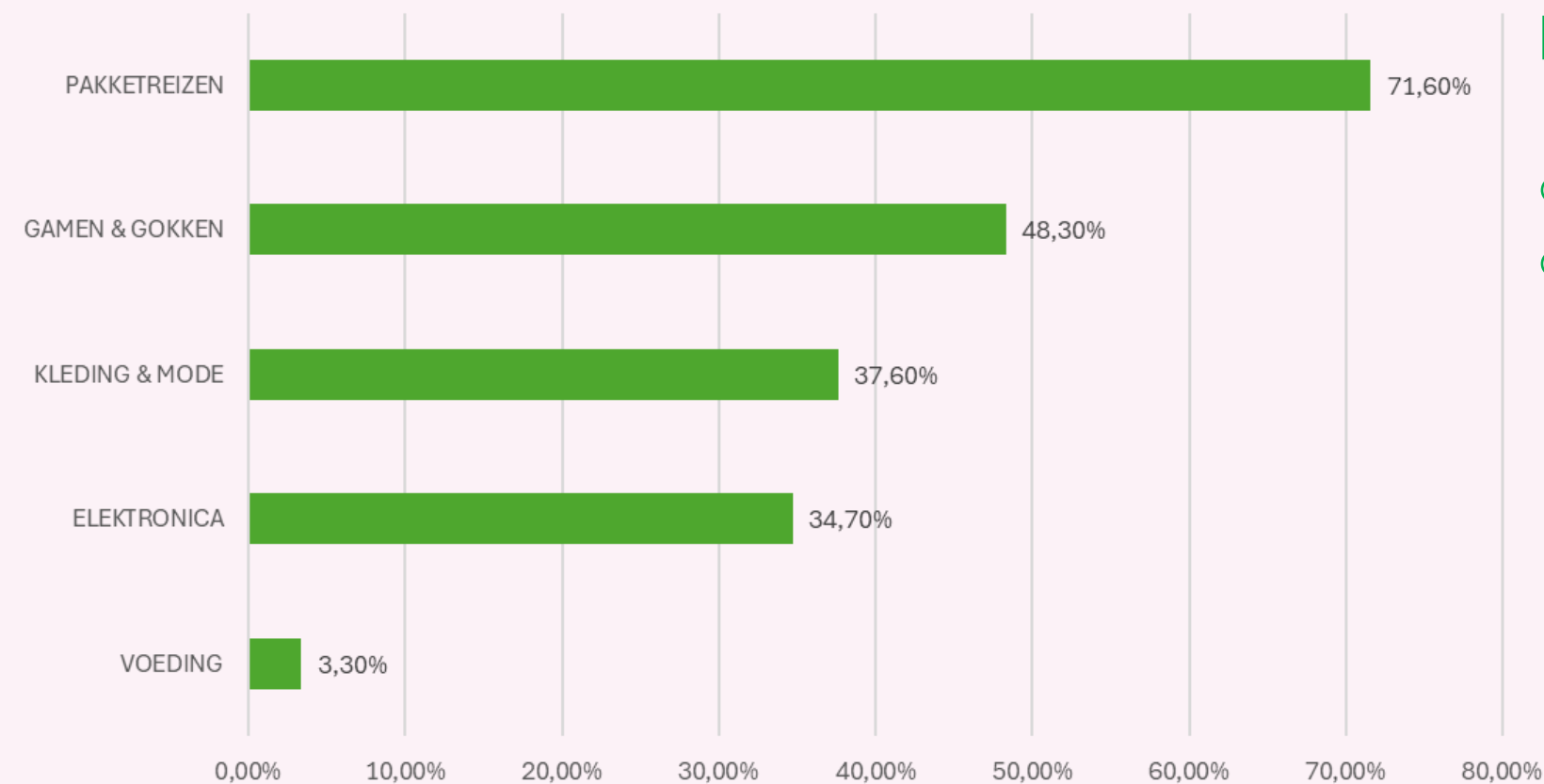
# E-commerce



Hoeveel verkoopt een Belgische handelaar online? (S1 2024)

- **63.867** online ondernemers, kenmerkend is de schaalvergroting
- **7,5 biljoen** EUR omzet
- **91 miljoen** transacties, aantal aankopen is in stijgende lijn

ONLINE MARKTAANDEEL BESTEDINGEN BINNEN DE TOTALE MARKT

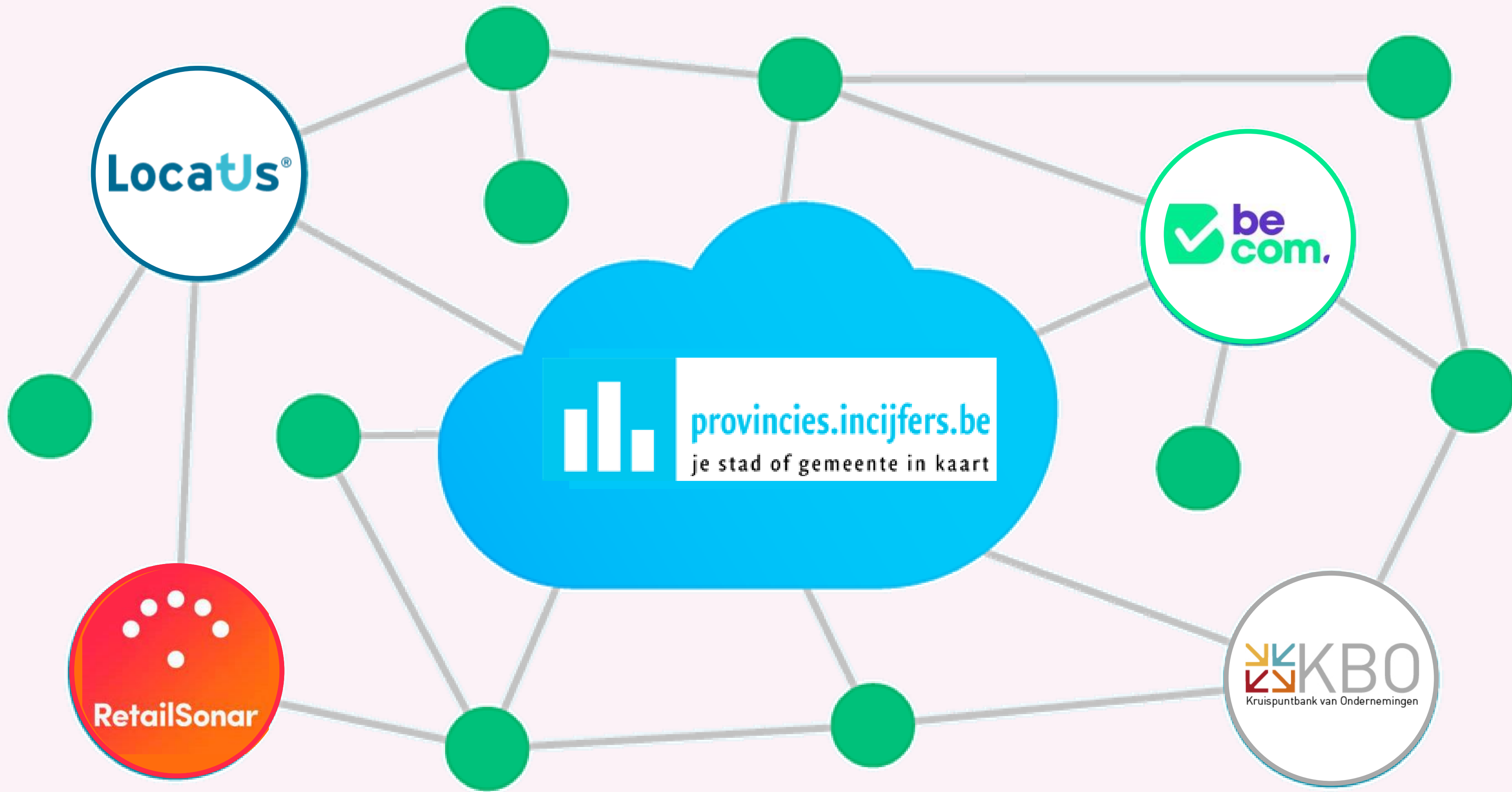


Belgische bevolking:

- marktaandeel online aankopen in aantallen = **11,9%**
- marktaandeel online aankopen in bestedingen = **25%**

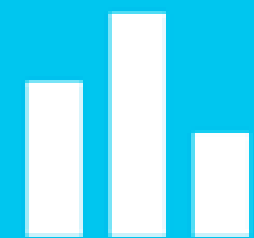
***FYSIEKE VERKOOPPUNTEN BLIJVEN DOMINANT***

***HANDELSKERN VERSTERKEN =  
ONLINE ALS VERKOOPKANAAL INTEGREREN***



Locatus®

be.com.



provincies.incijfers.be  
je stad of gemeente in kaart

RetailSonar

KBO  
Kruispuntbank van Ondernemingen

# Overzicht aanbod databronnen vanuit provincies



## Vrij toegankelijk

- Dashboard
- Rapport detailhandel
- Databank



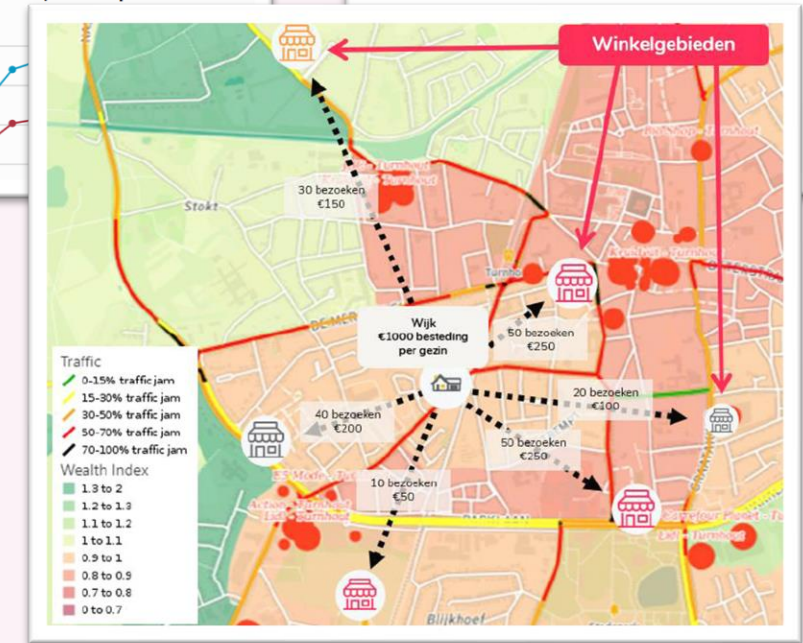
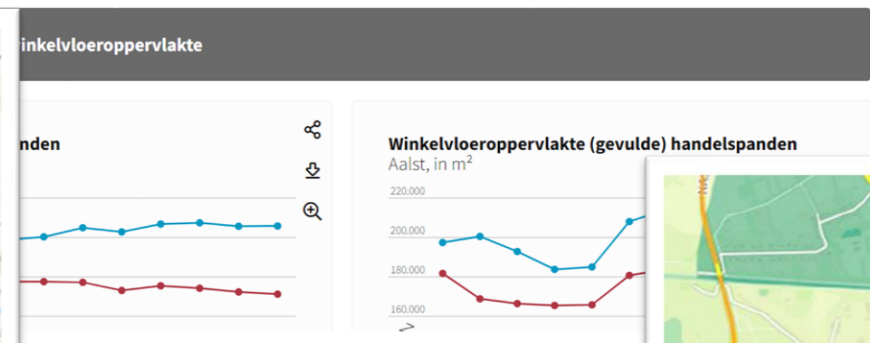
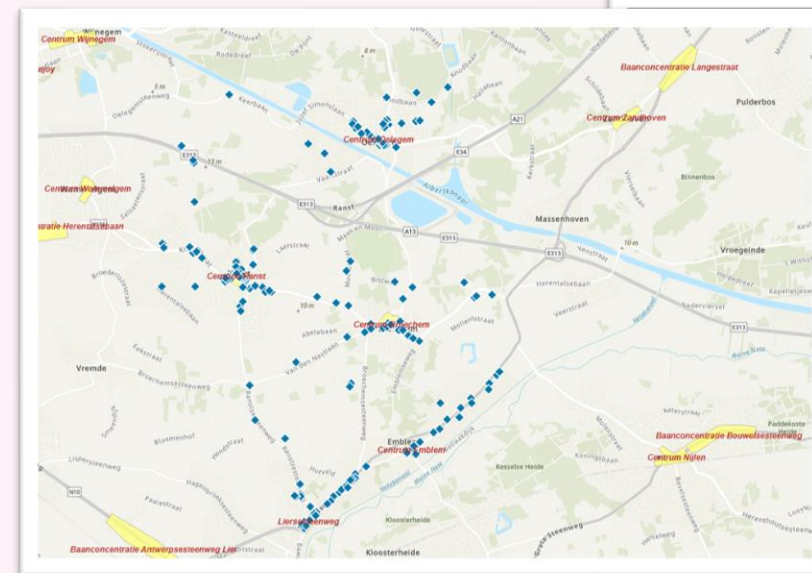
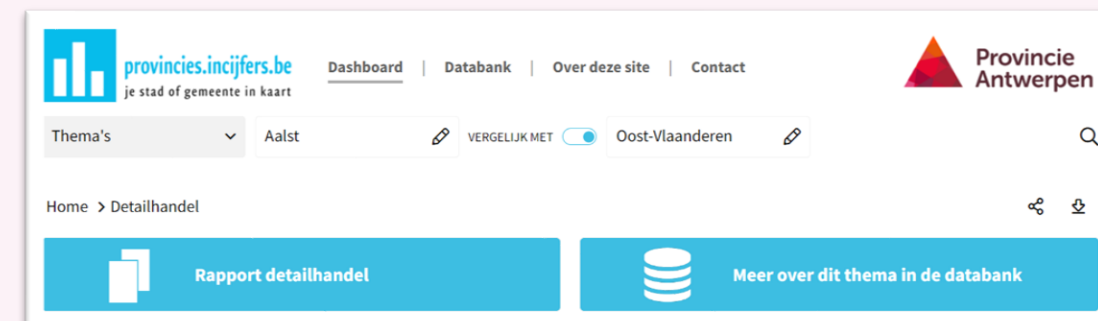
## Via persoonlijke login

- Database handelspanden (gratis)

## RetailSonar

## Via provinciale medewerkers

- Impactanalyses
- Koopstromen op maat



**HANDELSKERN VERSTERKEN = DATA INZETTEN**

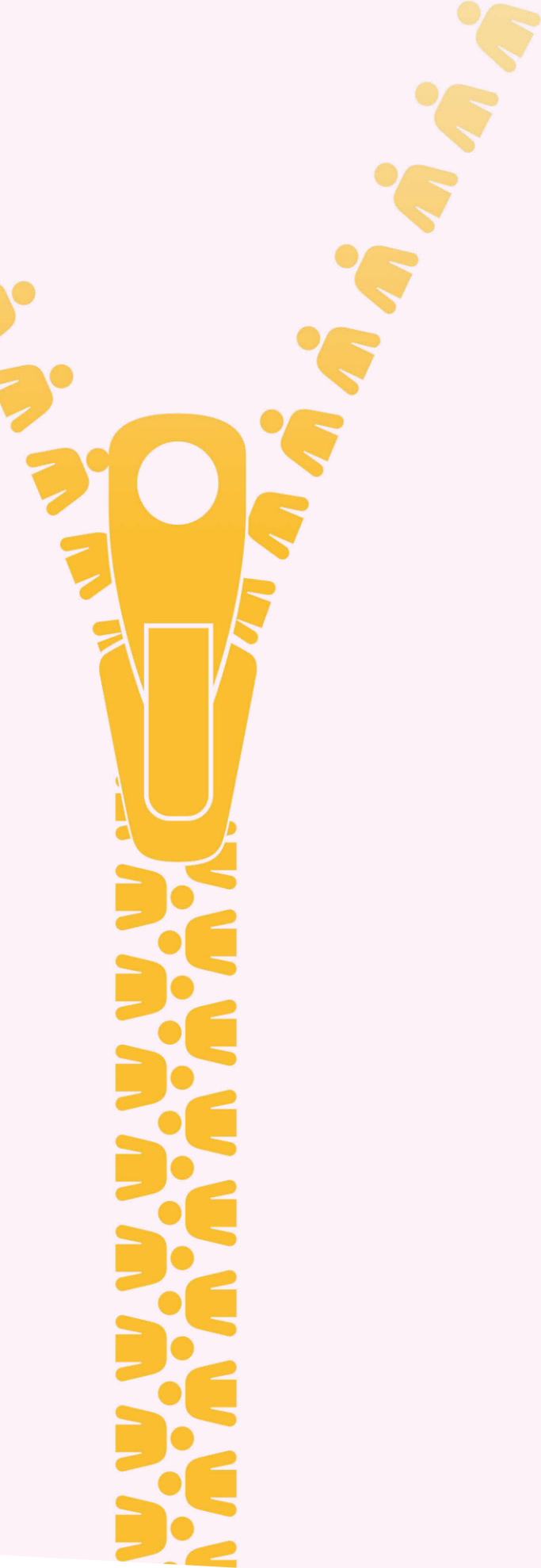
# Handelskern versterken



- NOOD AAN VISIE DETAILHANDEL
- WINKELGEBIEDEN DEFINIËREN
- DATA INZETTEN

***SAMEN MET HET LOKAAL BESTUUR***

***DETAILHANDEL, CONSUMENTENGEDRAG... VERANDEREN SNEL  
BELEID LOKALE BESTUREN = LANGE TERMIJN***



# casus

# casus: ruimte voor een supermarkt?



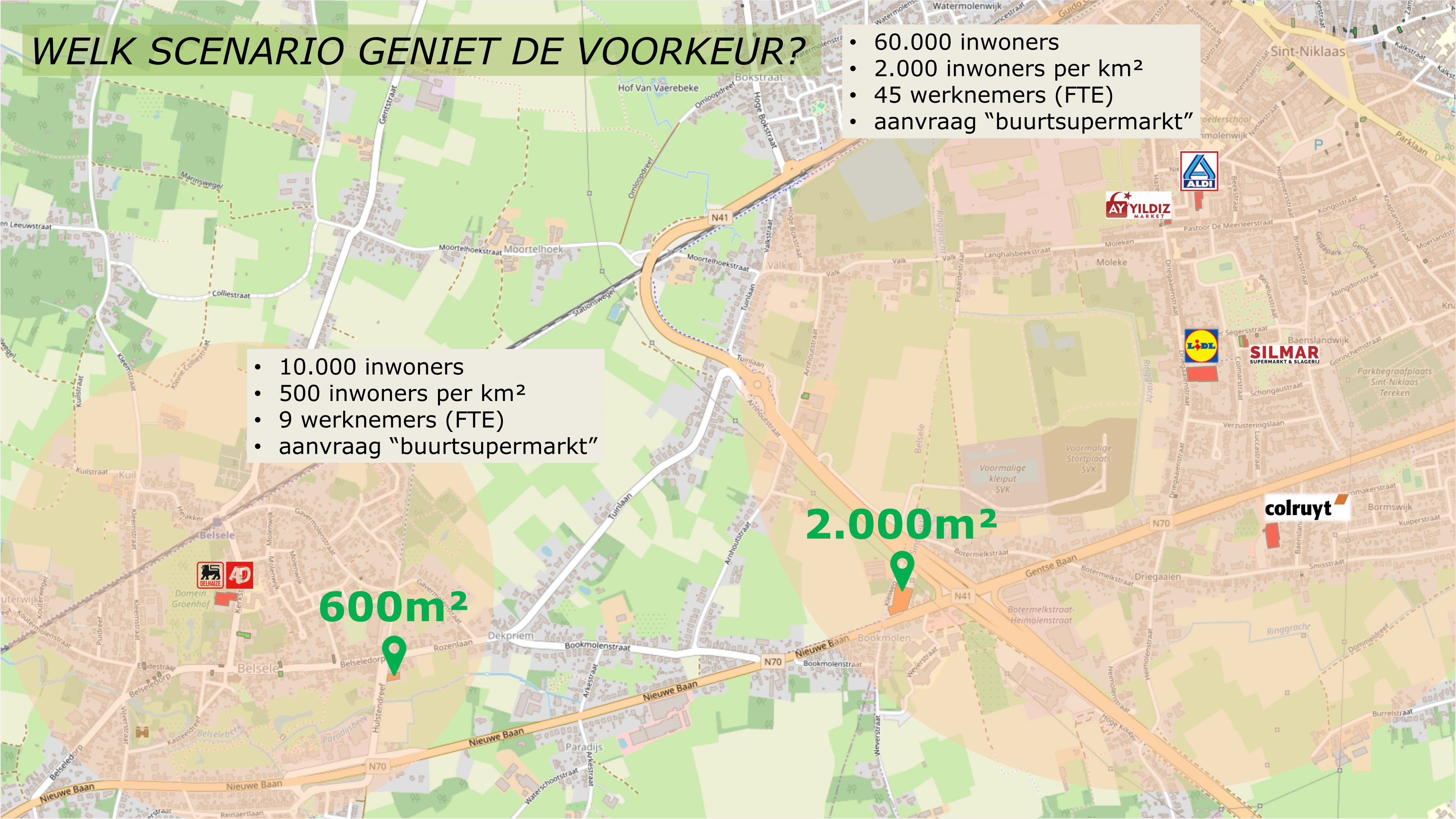
# WELK SCENARIO GENIET DE VOORKEUR?

- 60.000 inwoners
- 2.000 inwoners per km<sup>2</sup>
- 45 werknemers (FTE)
- aanvraag "buurtsupermarkt"

- 10.000 inwoners
- 500 inwoners per km<sup>2</sup>
- 9 werknemers (FTE)
- aanvraag "buurtsupermarkt"

600m<sup>2</sup>

2.000m<sup>2</sup>







**Meer supermarkten =  
meer bestedingen door  
consumenten?**

600m<sup>2</sup>

bestedingen levensmiddelen per inwoner (excl. online, 23% nabij werk): 2.961 EUR

**LOKAAL**

bron: RetailSonar

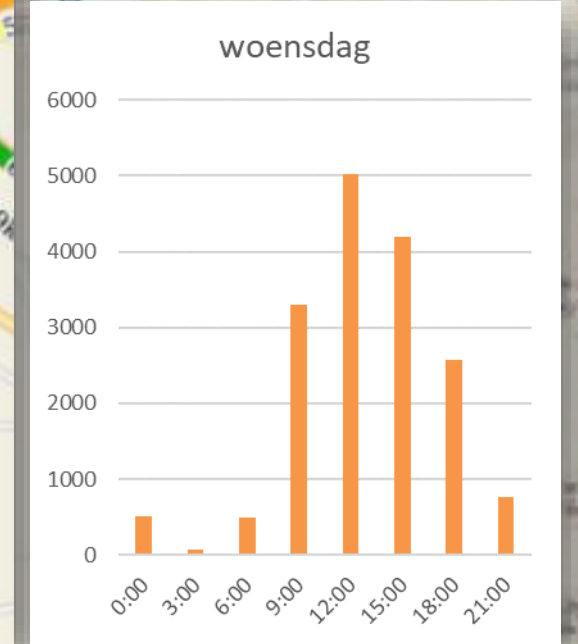
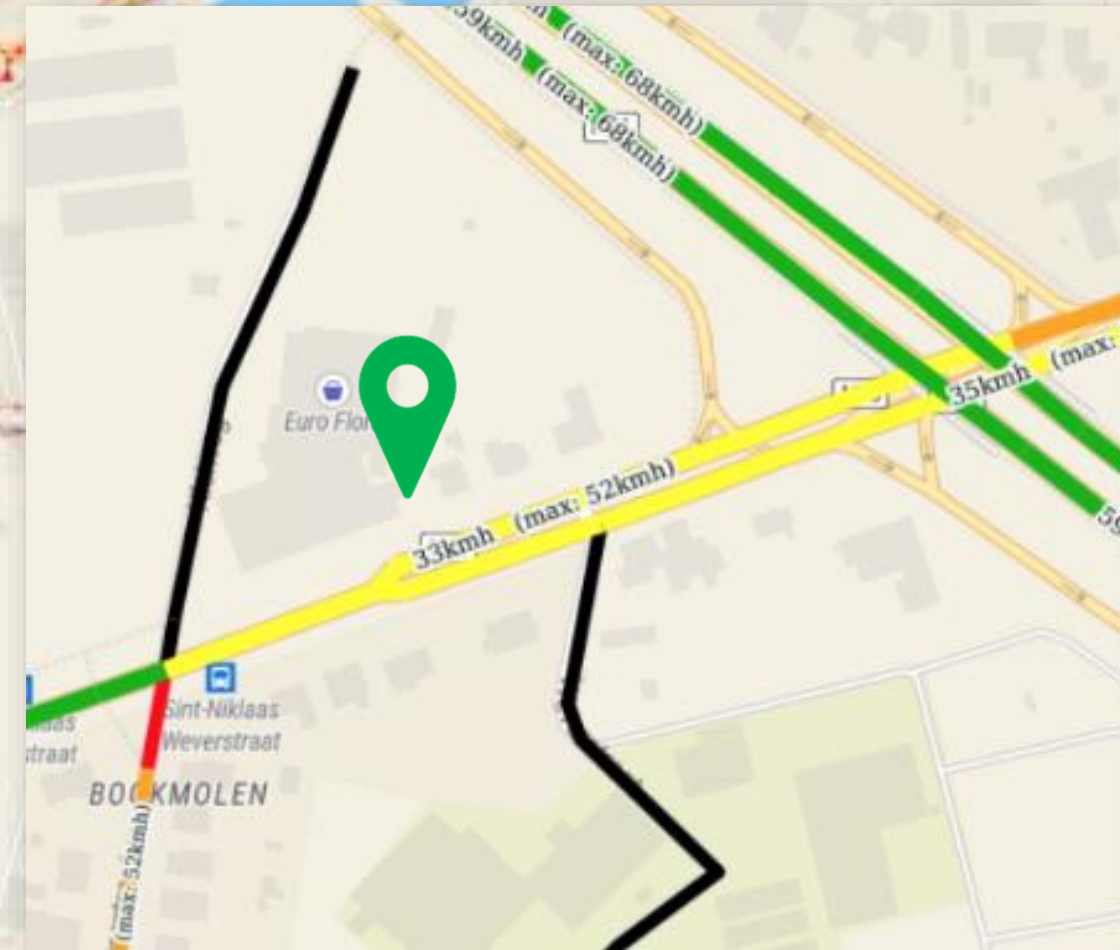
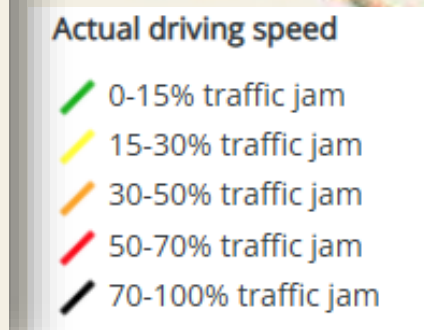
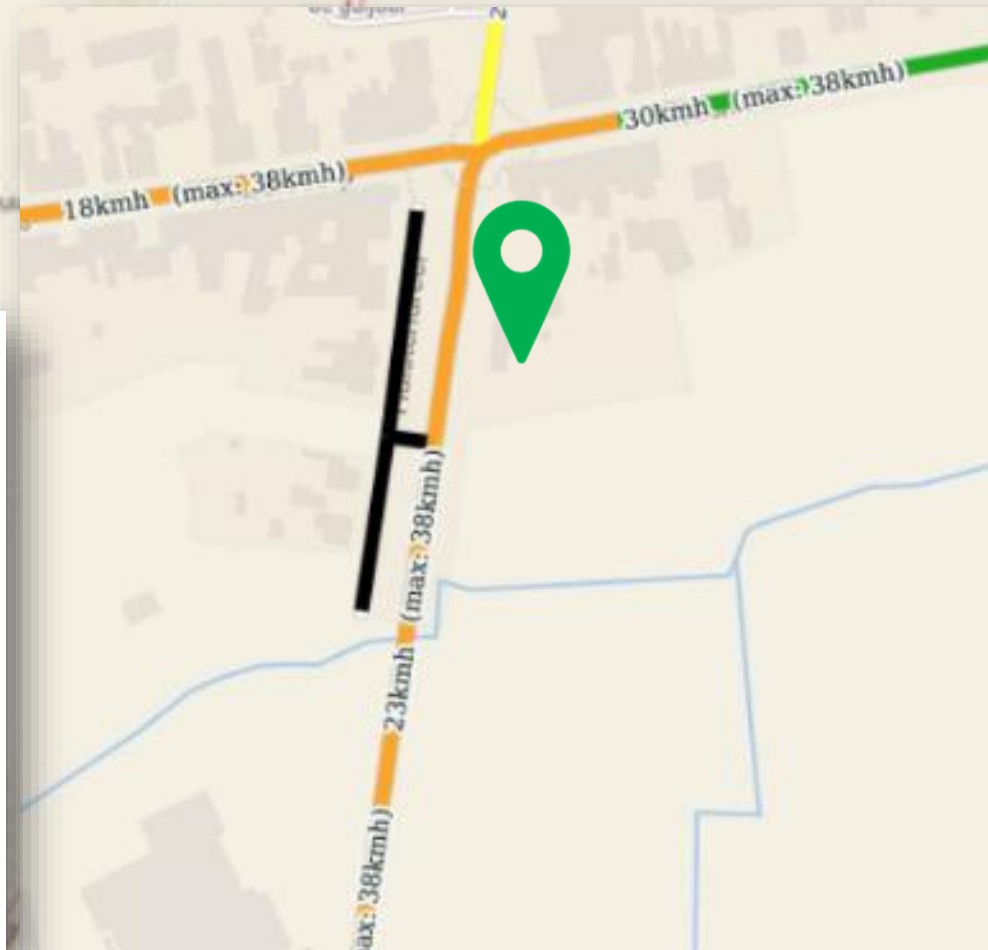
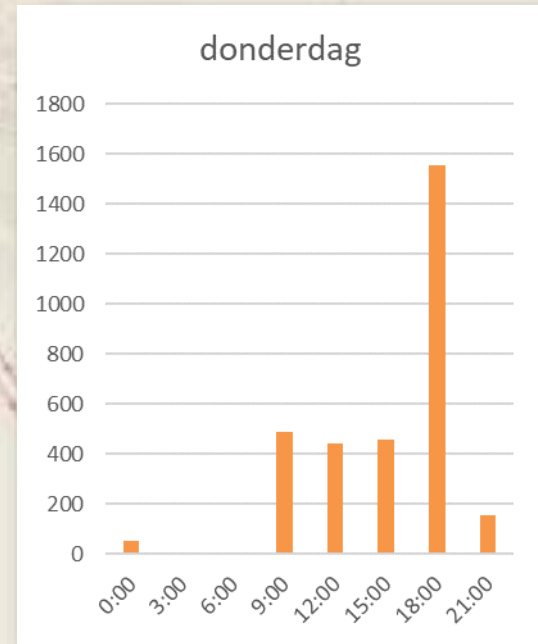
2.000m<sup>2</sup>

**BOVENLOKAAL**

- omzet: 4.800.000 EUR
- gemiddelde besteding: 25 EUR
- bezoekers per dag: 550

- omzet: 35.000.000 EUR
- gemiddelde besteding: 50 EUR
- Bezoekers per dag: 2000

# Hoe groot is de mobiliteitsimpact?



- 16.000 voertuigen per week (per rijrichting)
- piek op donderdag tussen 18-21u

- 99.000 voertuigen per week (per rijrichting)
- piek op woensdag tussen 12-15

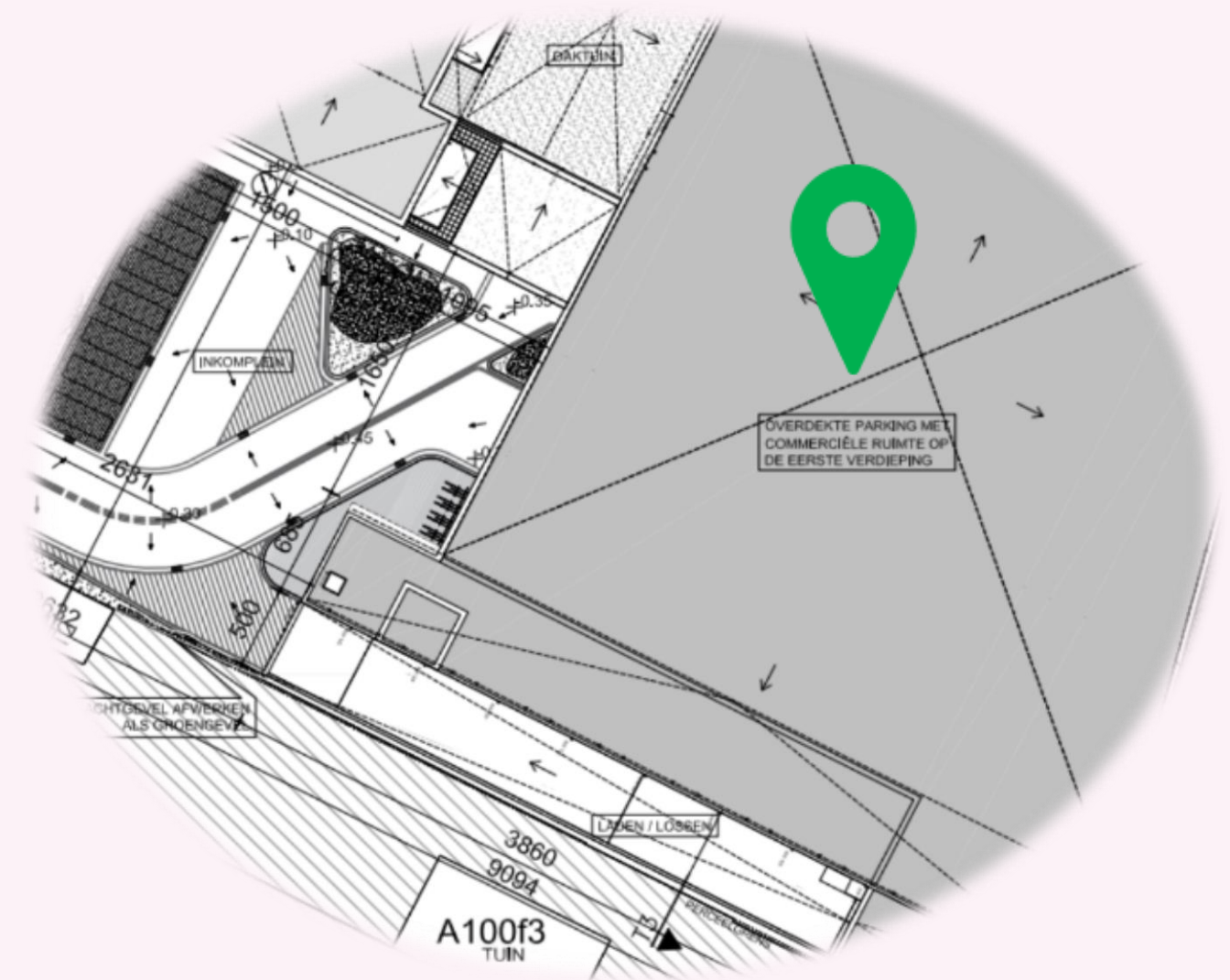
bron: RetailSonar

**+5.200 autobewegingen per week**

**+23.000 autobewegingen per week**

bron: RetailSonar

# Hoe beoordeel ik de aanvraag?

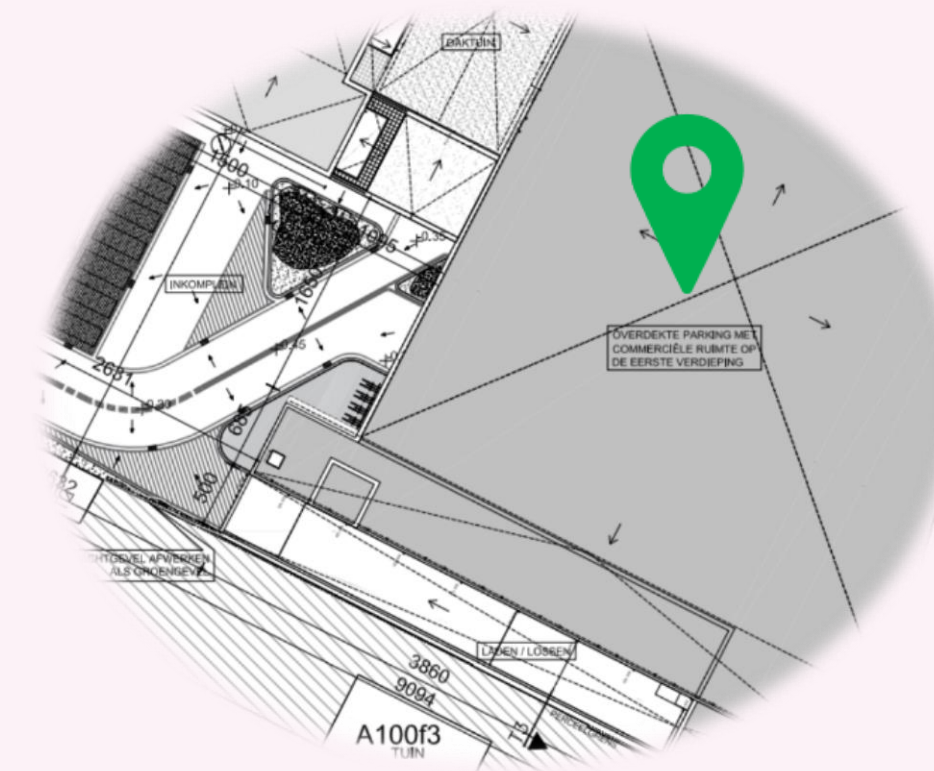


# Beleidskeuze?

	SCENARIO A	SCENARIO B	<b>ONDERSTEUNEND BELEID</b>
WINKELVLOEROPPERVLAKTE	600m <sup>2</sup>	2.000m <sup>2</sup>	<b>DUURZAAM RUIMTEGEBRUIK, VERWEVEN PROJECT (WONEN)</b>
BEZOEKERS/WEEK	3.700	12.000	<b>BEREIKBAAR AANBOD, DICHTBIJ INWONERS</b>
BEZOEKERS/DAG	550	2.000	<b>KERNVERSTERKEND EFFECT, KRUISBESTUIVING, WINKELDICHTHEID</b>
PARKEERPLAATSEN	48	160	<b>RUIMTE DELEN</b>
AUTOMOBILITEIT	<70%	>85%	<b>MULTIMODAAL BEREIKBAAR, FYSIEKE MOBILITEIT STIMULEREN</b>

## **NIET ONDERSTEUND:**

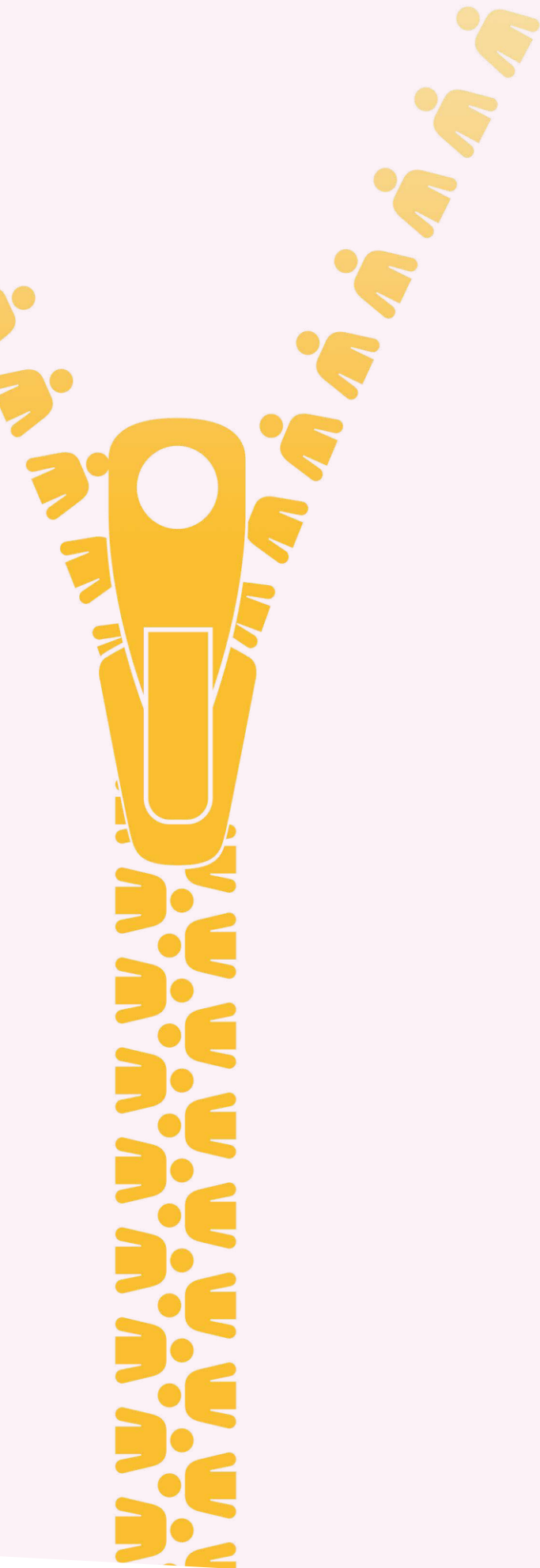
- **SOLITAIR**
- **MONOFUNCTIONEEL INGERICHT**
- **HOOFDZAKELIJK AUTOGERICHT**





# Welk scenario geniet nu de voorkeur?

- **600m<sup>2</sup>**
- **2.000m<sup>2</sup>**



# 10 vragen aan de detailhandelcoach

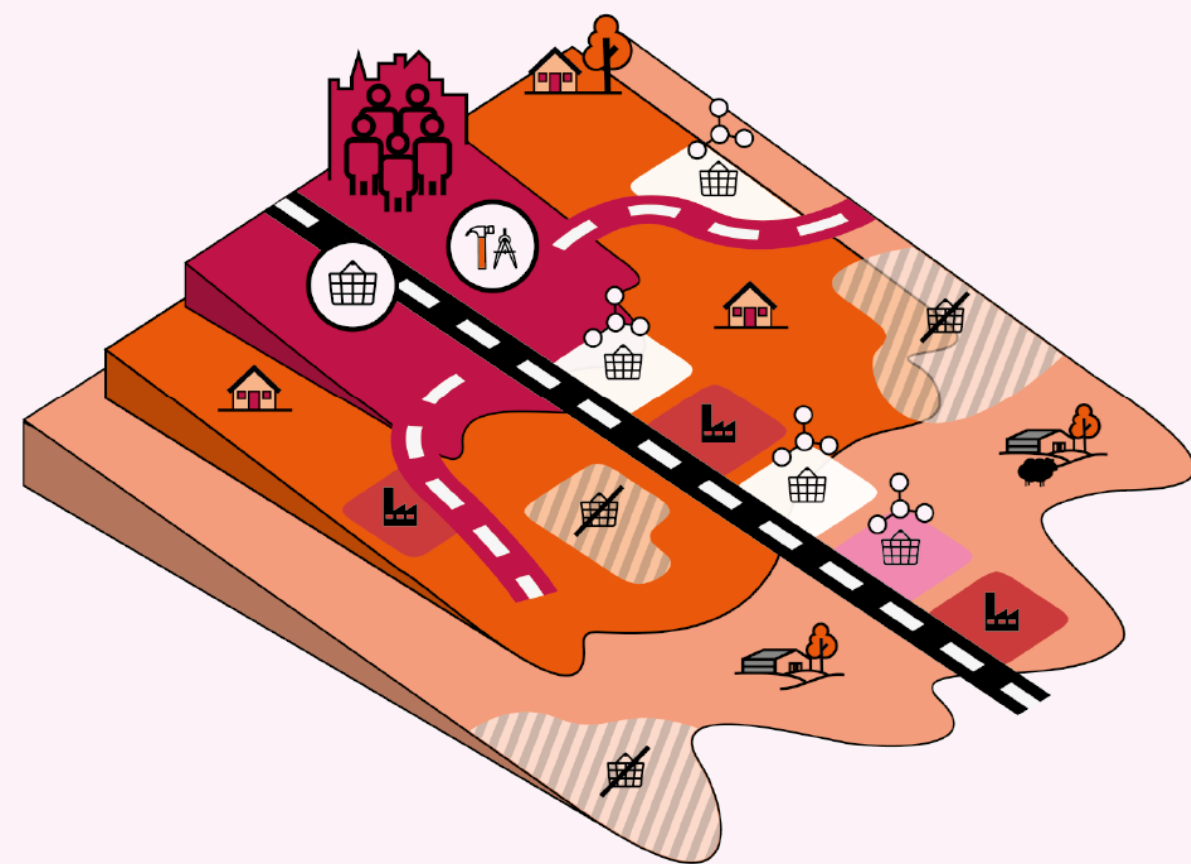
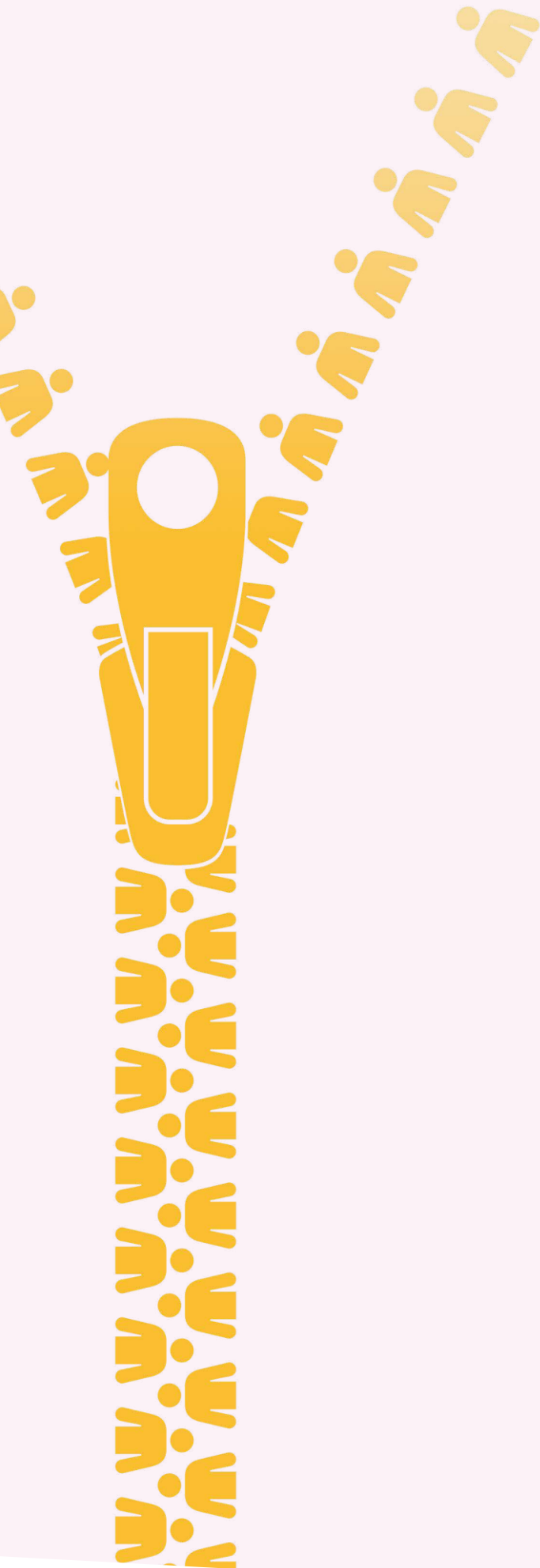




# EEN PROVINCIE VOOR DETAILHANDEL

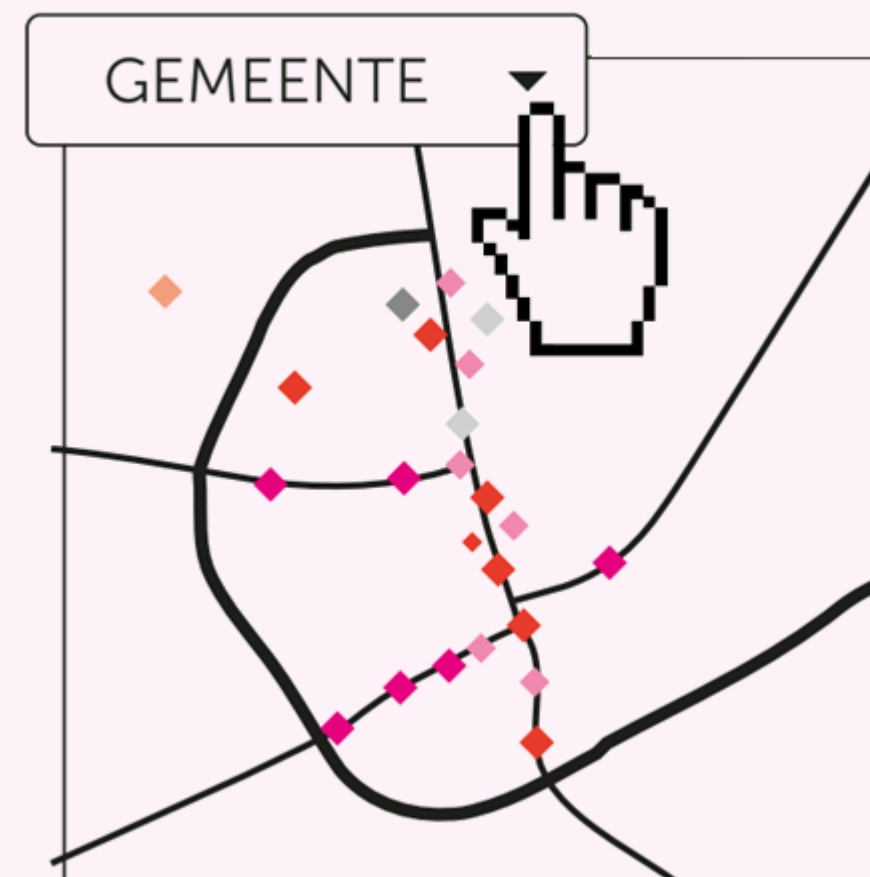
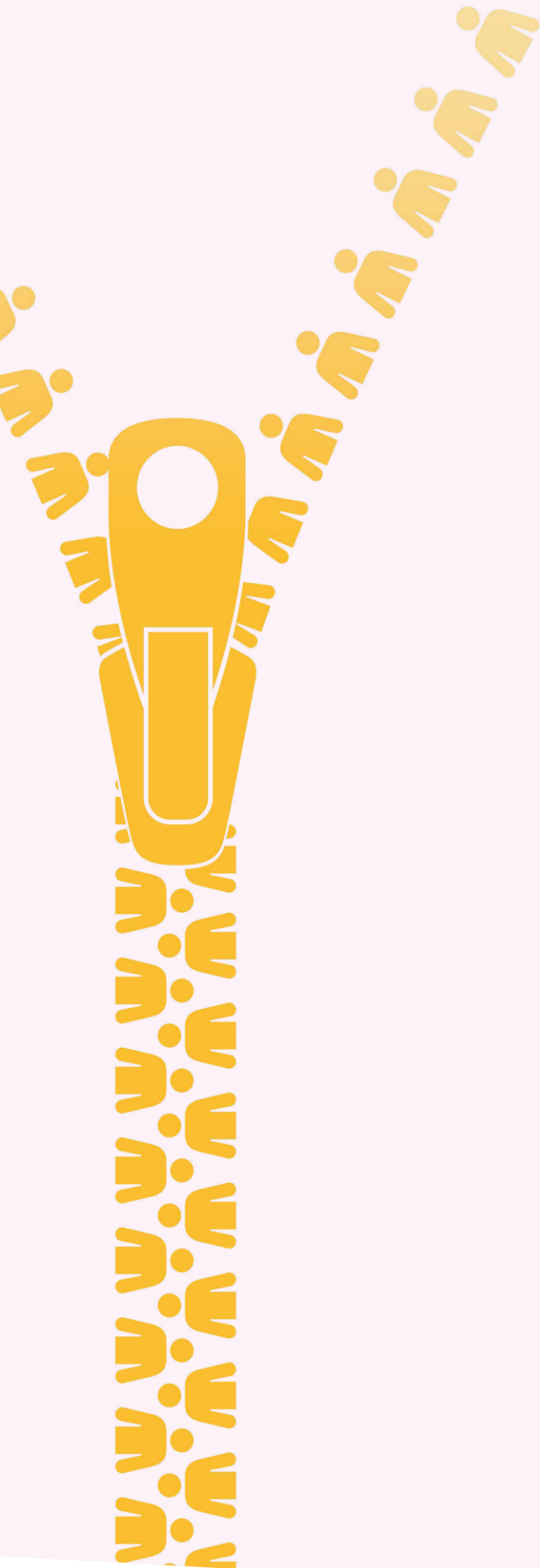
10 VRAGEN VAN GEMEENTEBESTUREN  
AAN DE DETAILHANDELSCOACH

 Provincie  
Antwerpen



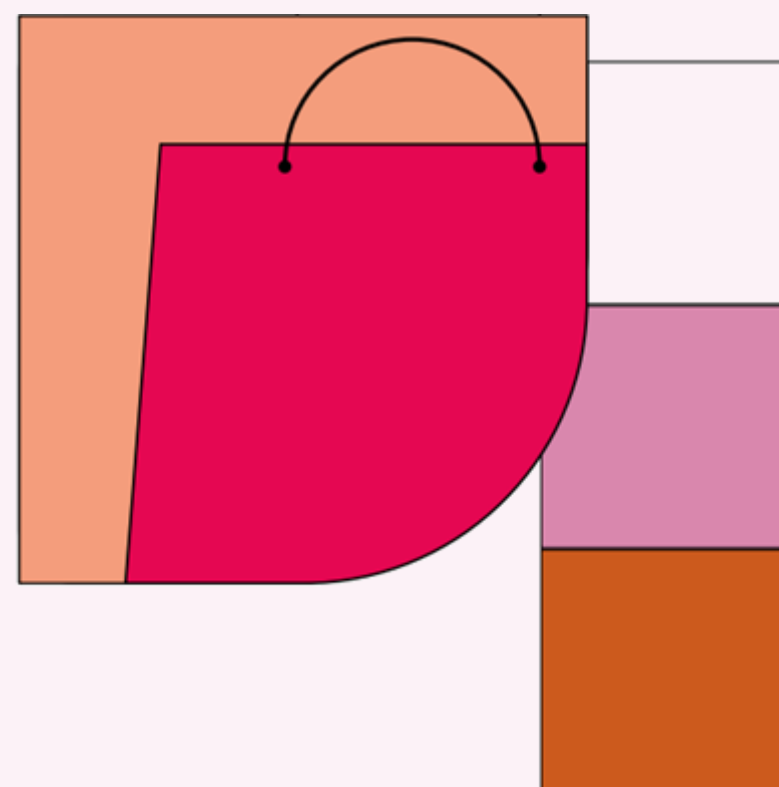
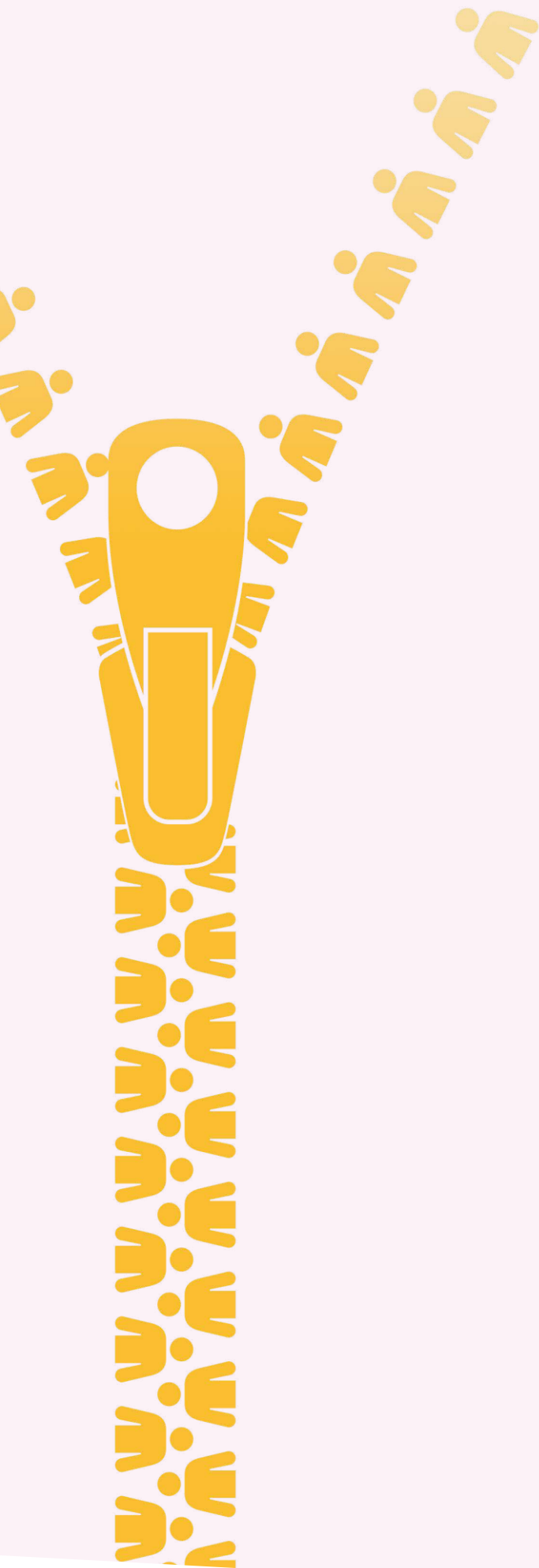
# 1

HOE VOEREN  
WE EEN  
LOCATIEBELEID?



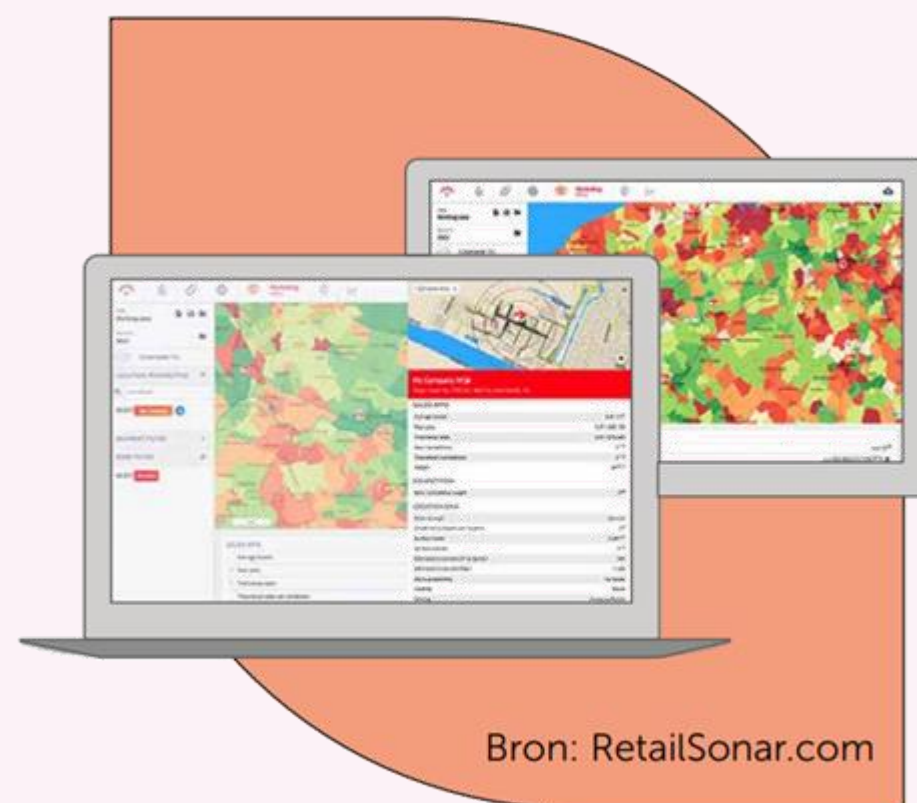
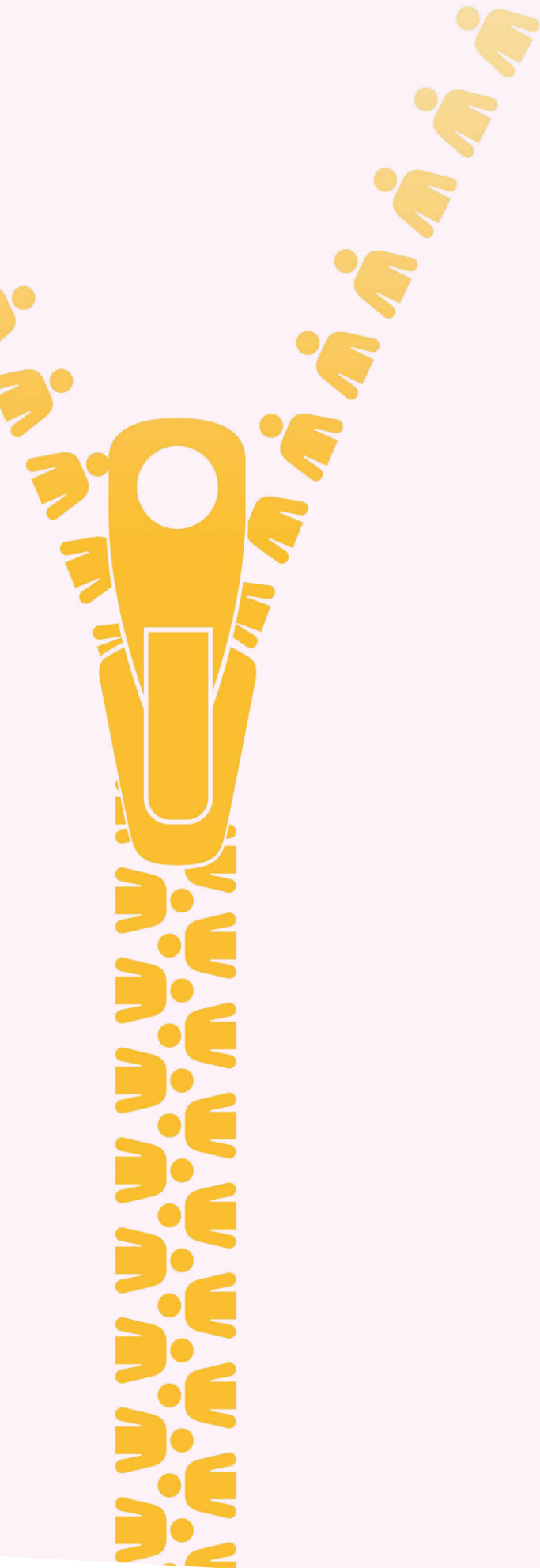
# 2

WAAR VINDEN  
WE ONZE  
HANDELSPANDEN?



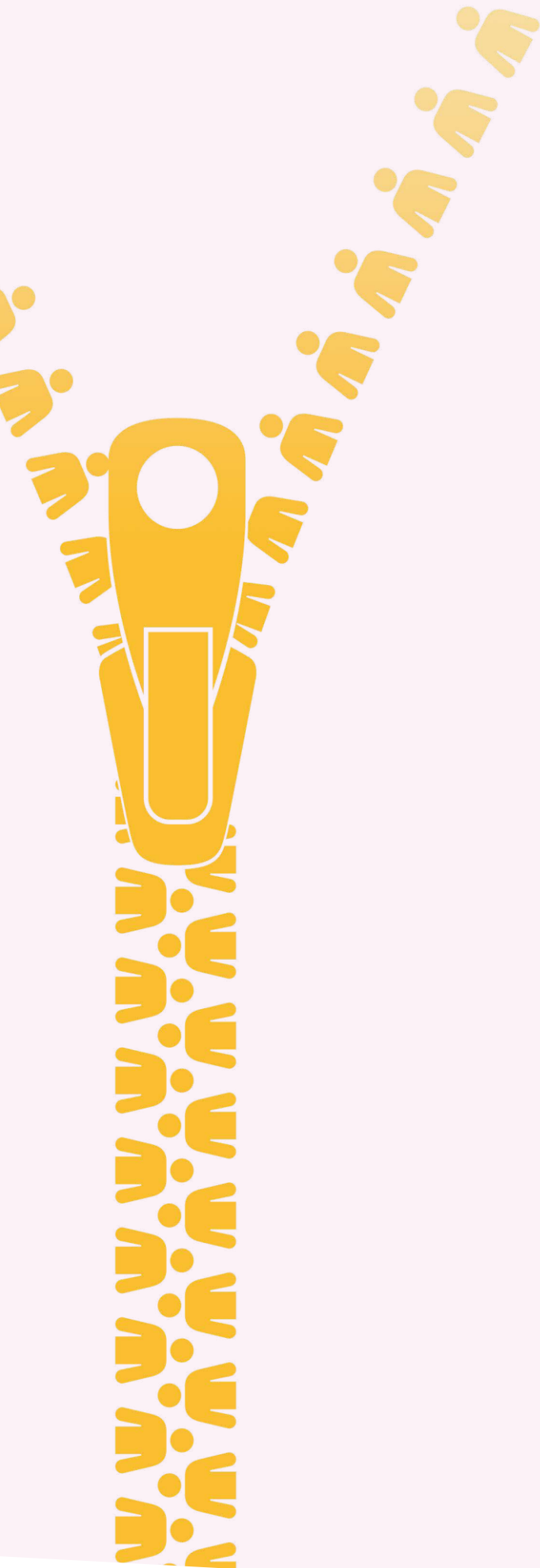
# 3

HOE  
EVOLUEERT HET  
WINKELAANBOD?



# 4

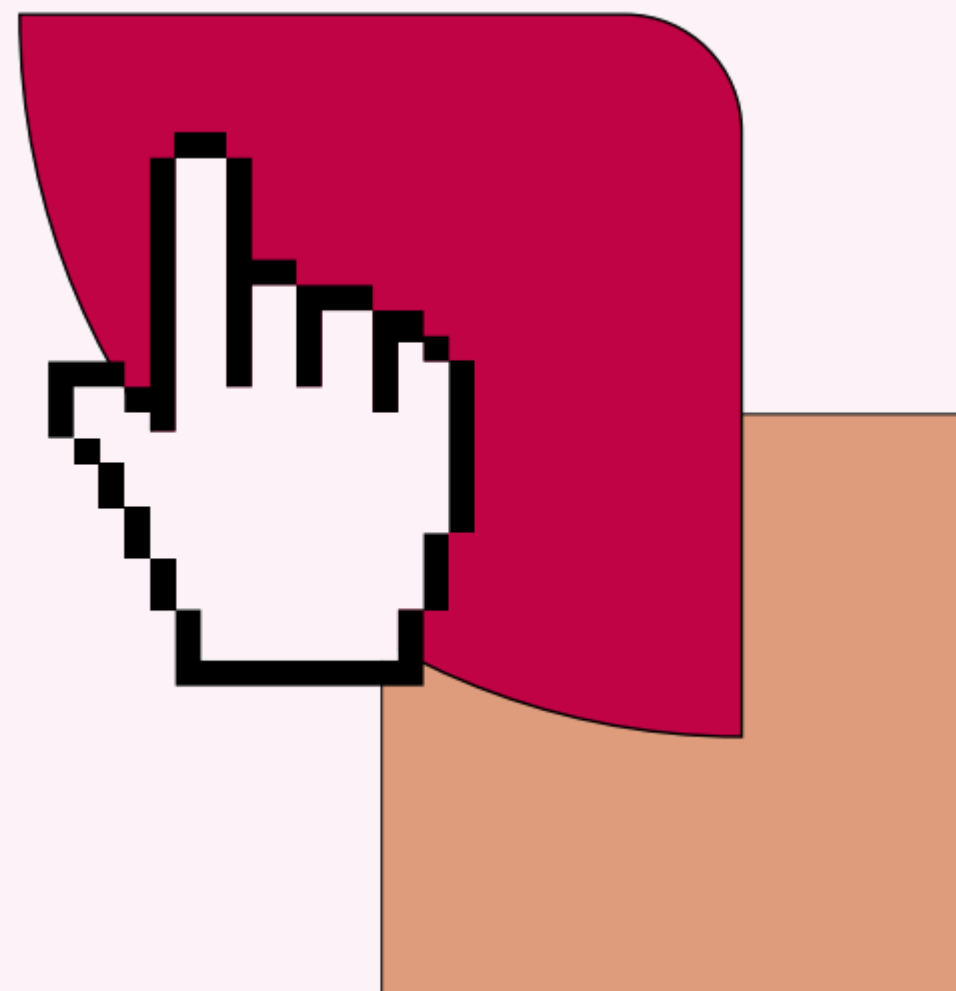
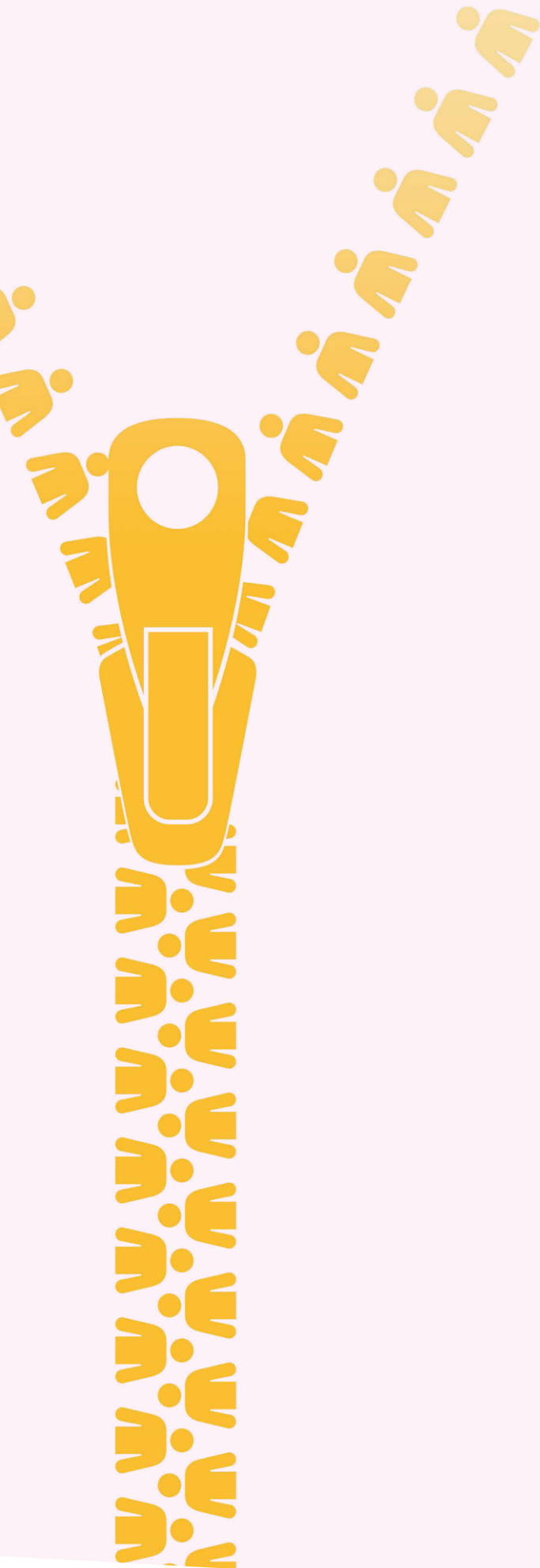
WELKE IMPACT  
HEBBEN NIEUWE  
& VERNIEUWDE  
WINKELS?



	JOUW GEMEENTE	ANDERE GEMEENTE
INWONERS	KOOP- BINDING	KOOP- VLUCHT
NIET- INWONERS	KOOP- ATTRACTIE	KOOP- POTENTIEEL

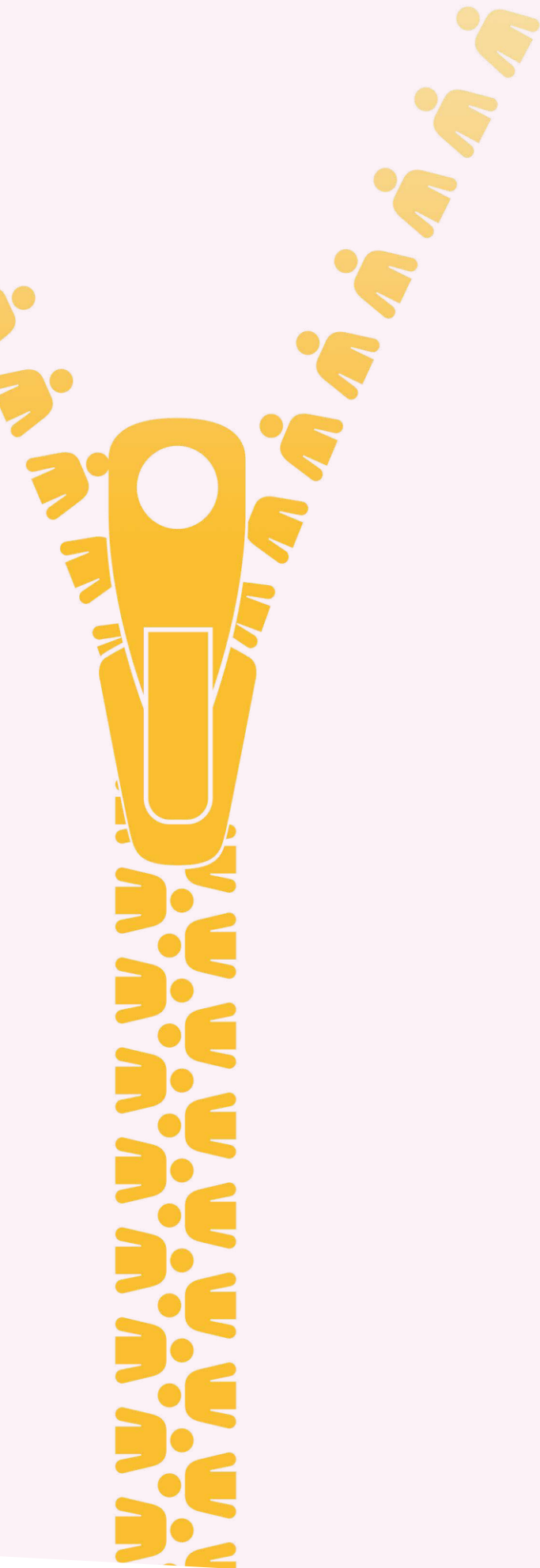
# 5

## WIE BEZOEKT ONZE WINKELS?



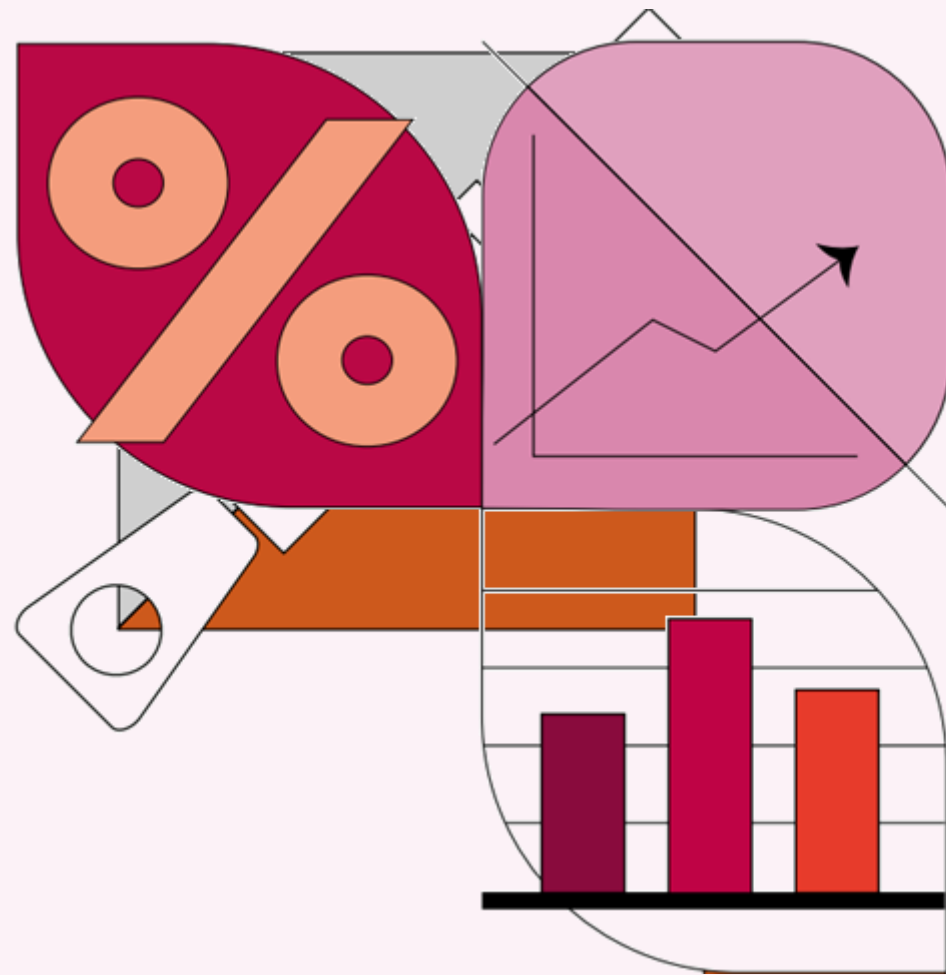
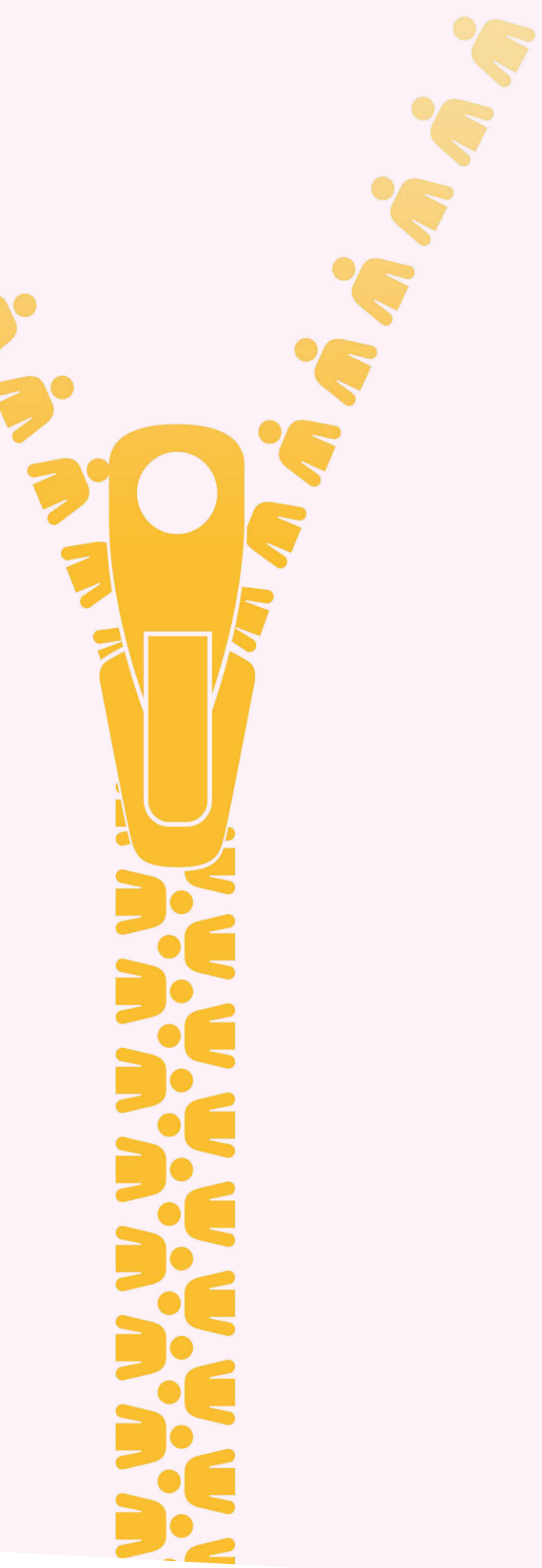
# 6

WAT MET  
E-COMMERCE IN  
ONZE GEMEENTE?



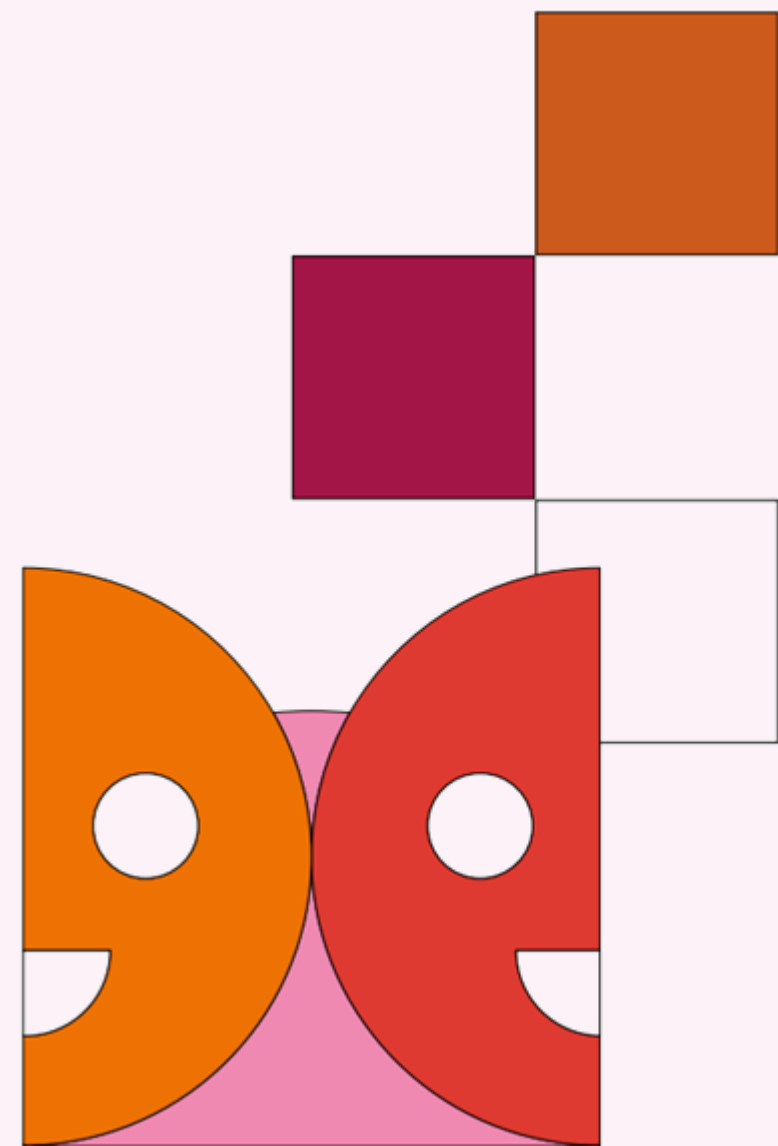
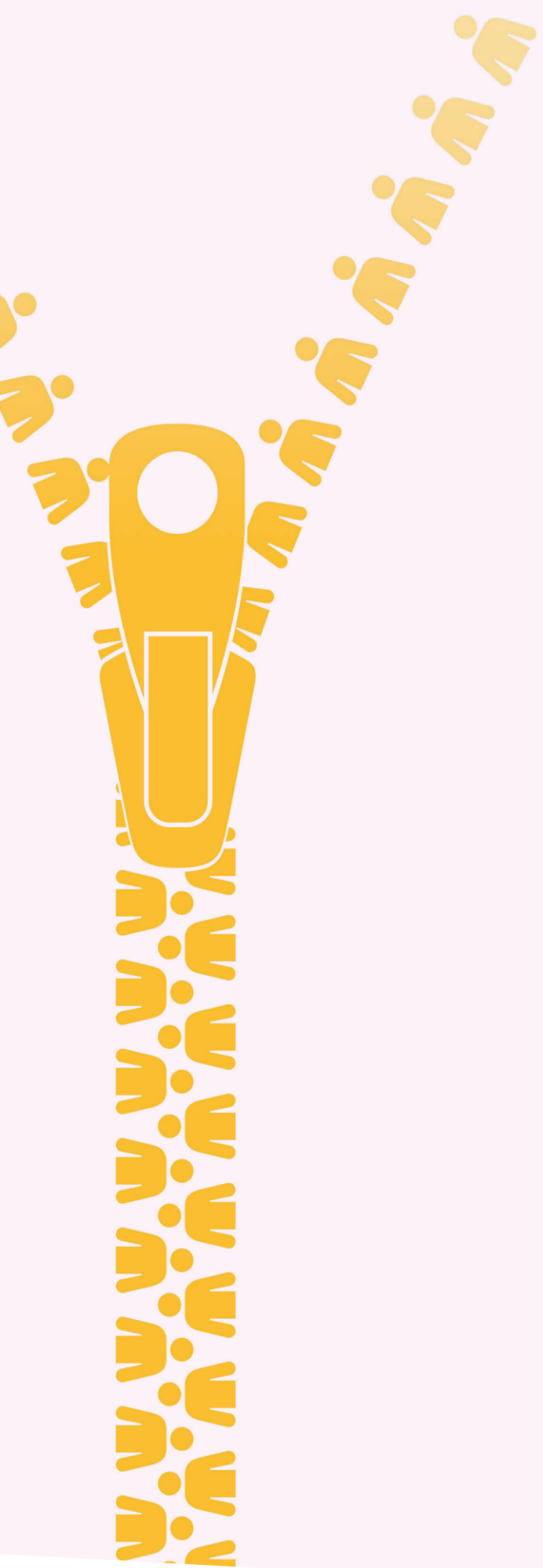
**7**  
HOE  
ONDERSTEUNEN  
WE DE LOKALE  
HANDELAAR &  
HOE TREKKEN WE  
KLANTEN AAN?





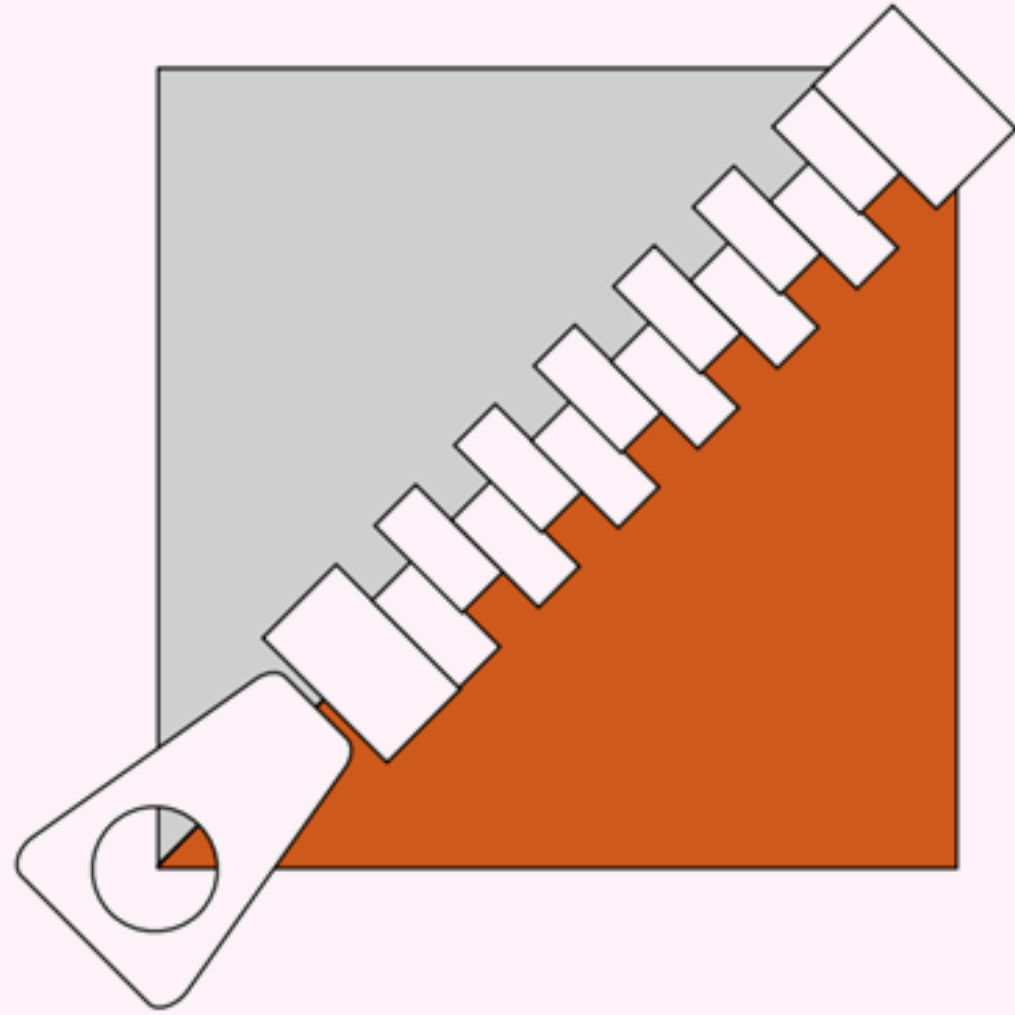
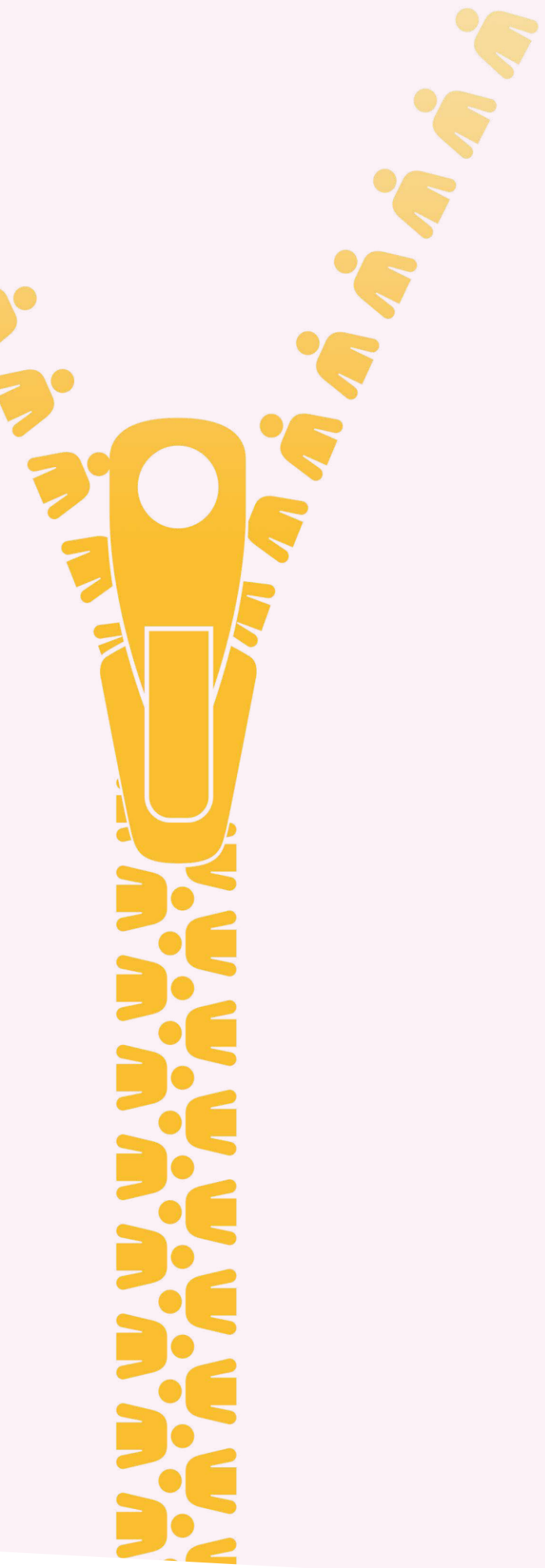
# 8

HOE TREKKEN  
WE NIEUWE  
ONDERNEMERS  
AAN?



# 9

HOE & WAAROM  
SAMENWERKEN  
MET ANDERE  
GEMEENTEN?



**10**  
MET WELKE  
DETAILHANDELS-  
VRAGEN KUNNEN  
WE OOK BIJ  
DE PROVINCIE  
ANTWERPEN  
TERECHT?



# Vraag en antwoord



# Plan Vandaag

Voor het veilige klimaat van morgen

## Met dit aanbod plannen we vandaag het veilige klimaat van morgen met



EEN STERKE OPEN RUIJTE ALS  
KLIMAATBUFFER



KLIMAATNEUTRALE ÉN  
KLIMAATVEILIGE KERNEN

# Breng jouw handelskern tot leven samen met de provinciale detailhandelcoach

---

- ondersteuning met data
- detailhandelcoaches
- kant-en-klare acties om lokale economie te versterken

[detailhandel@provincieantwerpen.be](mailto:detailhandel@provincieantwerpen.be)