



Fietsbeleid en verkeersveiligheid

DAG VOOR DE LOKALE BESTUREN



Provincie
Antwerpen

Welkom!

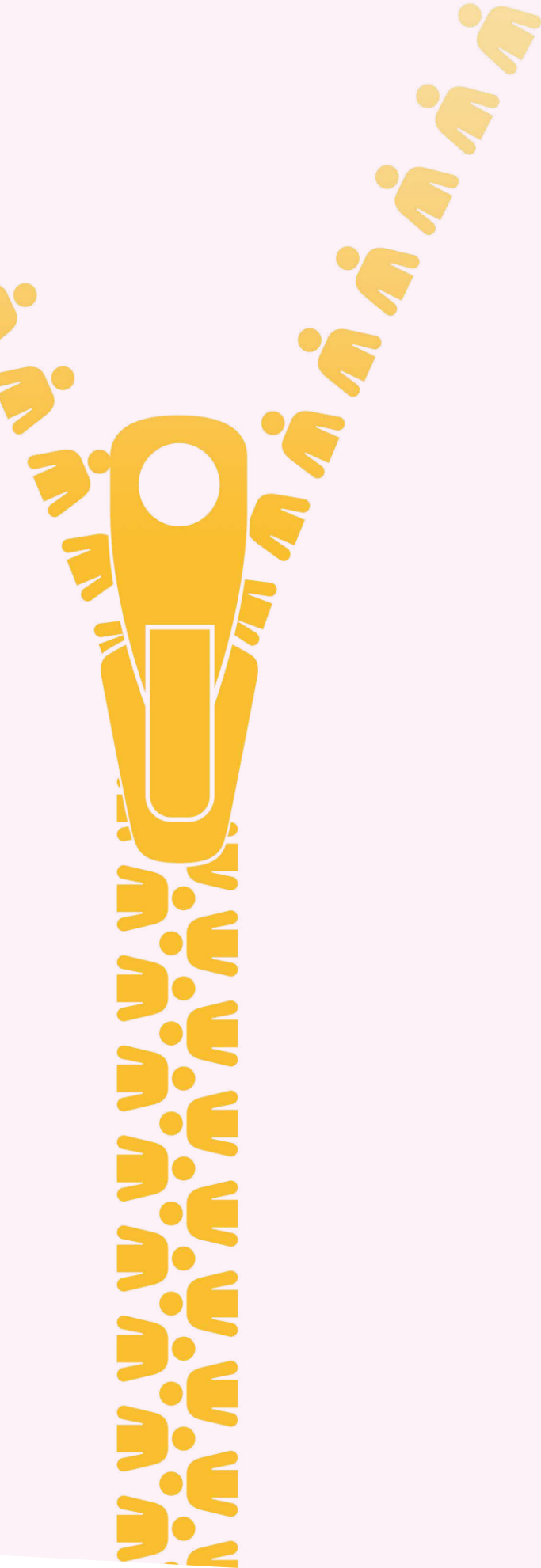


Thomas Verlinden,
teamverantwoordelijke fietsbeleid
e-mail thomas.verlinden@provincieantwerpen.be



Wouter Leysen,
teamverantwoordelijke verkeersveiligheid
e-mail wouter.leysen@provincieantwerpen.be





Provinciaal beleid – twee speerpunten

- Traject verkeersveiligheid
- Fietsbeleid – ondersteuning

Traject Verkeersveilige Gemeente



Provincie
Antwerpen

Provinciale missie en visie op verkeersveiligheid

MISSIE: Geen verkeersslachtoffers meer in de provincie Antwerpen

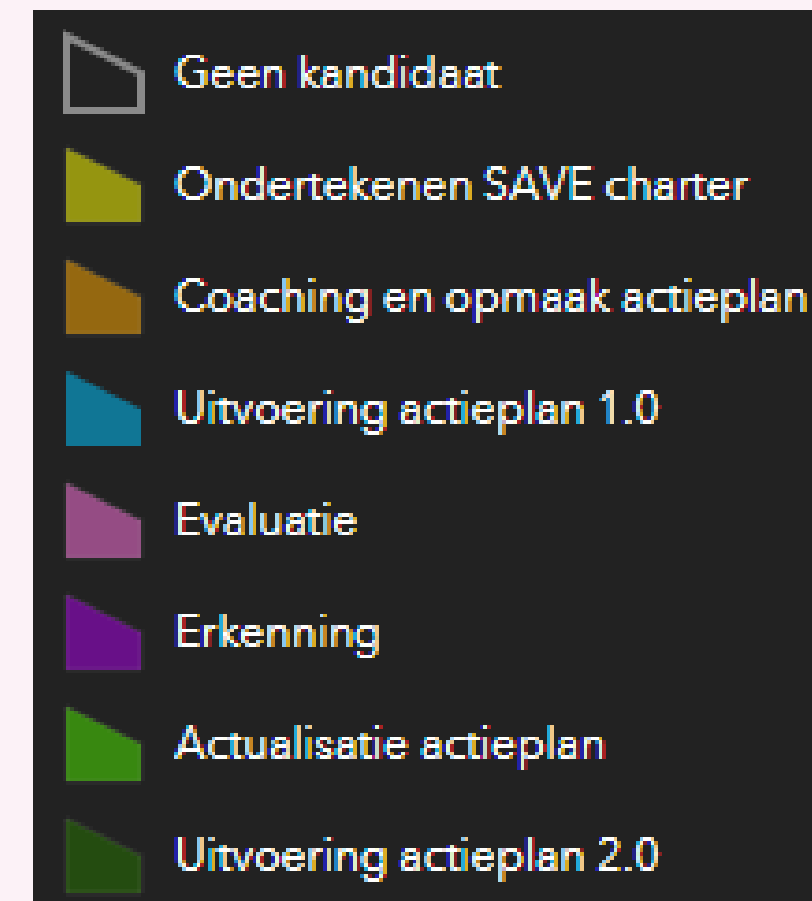
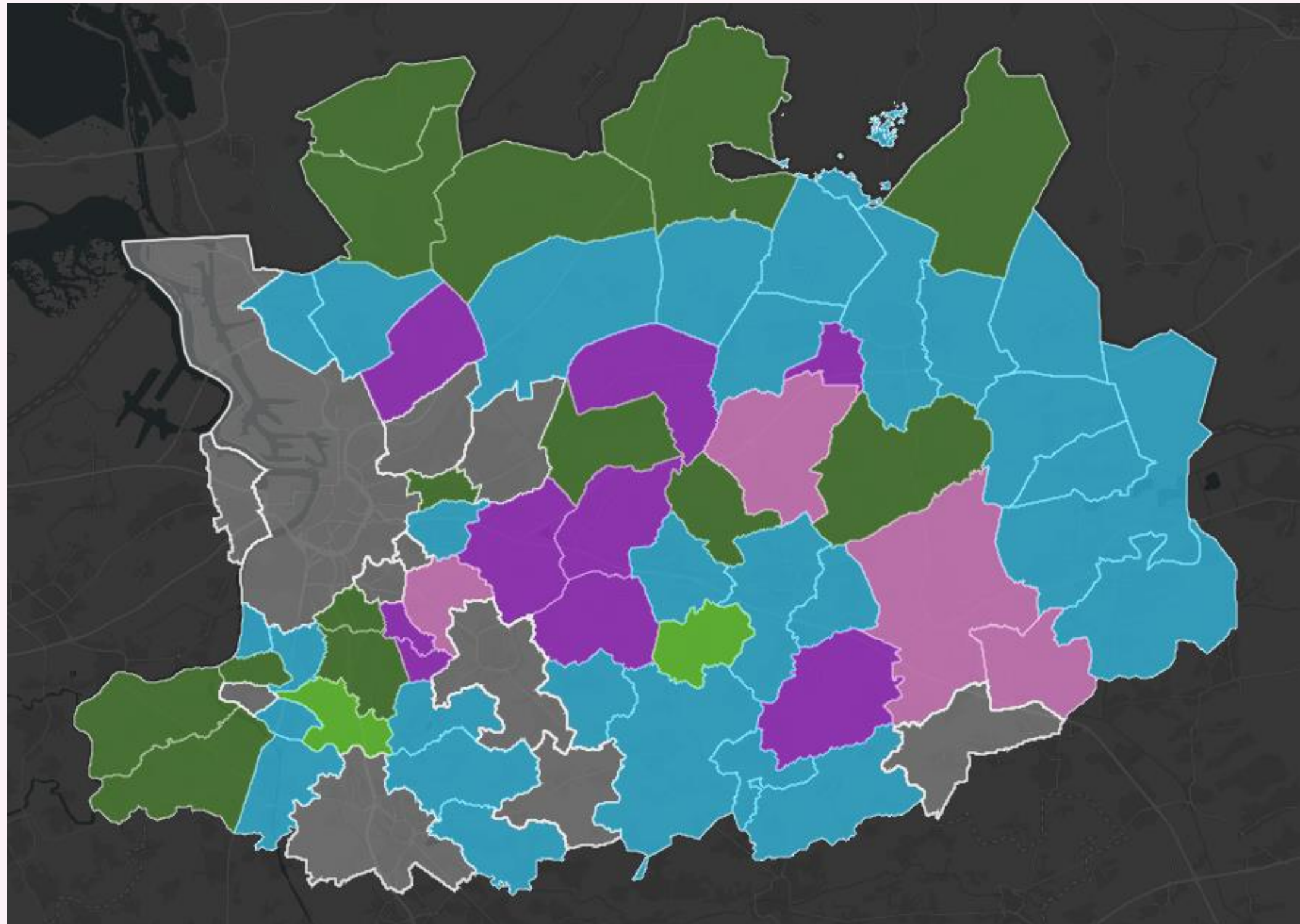
VISIE:

- We streven naar 0 verkeersslachtoffers in de provincie Antwerpen tegen 2030
- We dragen bij aan een verkeersveilige samenleving
- We brengen gemeenten en politiezones kennis en inzicht bij in verkeersveiligheid
- We helpen gemeenten en politiezones om een eigen verkeersveiligheidsplan uit te voeren
- We realiseren dat op een praktische en duurzame manier door samenwerking met alle mogelijke partners.



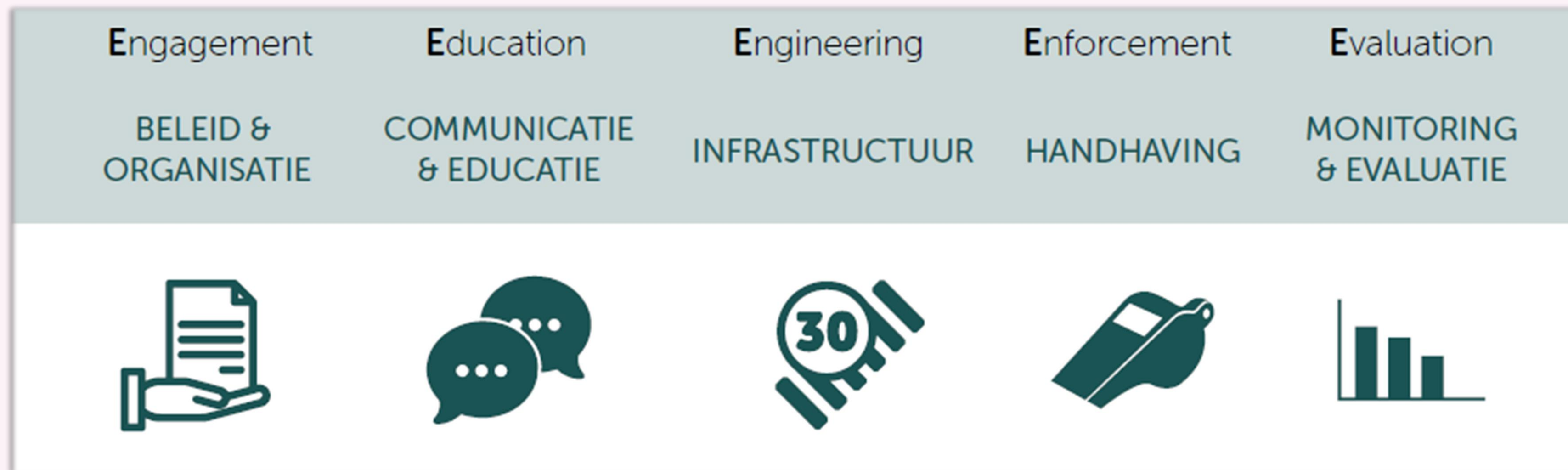


Status actieplan gemeenten




Aanpak binnen traject

Verkeersveiligheidsactieplan voor elke gemeente:
werken op de 5 pijlers



Actieplan Verkeersveiligheid



Beleid & organisatie		Coaching verkeersveiligheid binnen de bebouwde kom Voorbeeldacties		Provincie Antwerpen  Cathy Berx Gouverneur Provincie Antwerpen  	
Een richtinggevende visie en engagement		Acties		Voorbeelden	
B 1	Verkeersveiligheid in bestuursakkoord gemeente	Thema waar mogelijk naar voor laten komen: niet enkel bij mobiliteit, maar ook bij jeugd (scholen, sportclubs,...)			
B 2	Verkeersveiligheid binnen het mobiliteitsplan	Thema onder de aandacht brengen waar mogelijk Mobiliteitsplan bekend maken bij meer partijen, ook politie laten gebruiken bij werkzaamheden Instrument bij meerjarenplanning Ook naar buiten uitdragen Korte notitie met principes Fiches opstellen voor belangrijke keuzes met daarop ook de argumentatie		Netwerken/routes: ontvlechten, trage wegen, fijnmazig netwerk voetgangers en fietsers. Wegencategorisering	
B 3	Verkeersveiligheid in zonaal veiligheidsplan politie	Verkeersveiligheid als prioriteit opnemen		Prioriteit (vb. verkeersongevallen met gewonden bij actieve weggebruikers) en thema's of pijlers (vb. rijden onder invloed, snelheid...) en aanpak definiëren.	
B 4	Bepalen van concrete en meetbare doelstellingen voor verkeersveiligheid	Doelstellingen bepalen (aantal ongevallen, V85, aantal acties, hoeveelheid verblijfsgebied, ...) Doelstellingen opnemen in relevante beleidsdocumenten		Onderdeel mobiliteitsplan, beleidsplan politie, andere beleidsdomeinen. Vademecums mobiliteit en verkeersveiligheid Mobiliteitsplan, zonaal veiligheidsplan, fietsbeleidsplan	

Uitleg | **Beleid & Organisatie** | Infrastructuur | Educatie & Communicatie | Handhaving | Monitoring & Evaluatie


14 mei '25: Dag van de Verkeersveilige Gemeente

- Inspiratiesessies
- Netwerken
- Keynote: Sven Nys
- Uitreiking erkenningen



Actieplan Verkeersveiligheid



Beleid & organisatie		Coaching verkeersveiligheid binnen de bebouwde kom Voorbeeldacties		Provincie Antwerpen  Cathy Berx Gouverneur Provincie Antwerpen  	
Een richtinggevende visie en engagement		Acties		Voorbeelden	
B 1	Verkeersveiligheid in bestuursakkoord gemeente	Thema waar mogelijk naar voor laten komen: niet enkel bij mobiliteit, maar ook bij jeugd (scholen, sportclubs,...)			
B 2	Verkeersveiligheid binnen het mobiliteitsplan	Thema onder de aandacht brengen waar mogelijk Mobiliteitsplan bekend maken bij meer partijen, ook politie laten gebruiken bij werkzaamheden Instrument bij meerjarenplanning Ook naar buiten uitdragen Korte notitie met principes Fiches opstellen voor belangrijke keuzes met daarop ook de argumentatie		Netwerken/routes: ontvlechten, trage wegen, fijnmazig netwerk voetgangers en fietsers. Wegencategorisering	
B 3	Verkeersveiligheid in zonaal veiligheidsplan politie	Verkeersveiligheid als prioriteit opnemen		Prioriteit (vb. verkeersongevallen met gewonden bij actieve weggebruikers) en thema's of pijlers (vb. rijden onder invloed, snelheid...) en aanpak definiëren.	
B 4	Bepalen van concrete en meetbare doelstellingen voor verkeersveiligheid	Doelstellingen bepalen (aantal ongevallen, V85, aantal acties, hoeveelheid verblijfsgebied, ...) Doelstellingen opnemen in relevante beleidsdocumenten		Onderdeel mobiliteitsplan, beleidsplan politie, andere beleidsdomeinen. Vademecums mobiliteit en verkeersveiligheid Mobiliteitsplan, zonaal veiligheidsplan, fietsbeleidsplan	

>  **Uitleg** Beleid & Organisatie Infrastructuur Educatie & Communicatie Handhaving Monitoring & Evaluatie +

Extra ondersteuning in de praktijk



Aanbod binnen het traject



Dashboard verkeersongevallen

Laatste actualisatie: 19/12/2024

Politiezone
Geen selectie

Gemeente
Geen selectie



Maximale ernst
Geen selectie

Jaar
Geen selectie

Maand
Geen selectie

Dag van de week
Geen selectie

Uur
Geen selectie

Enkelvoudig ongeval

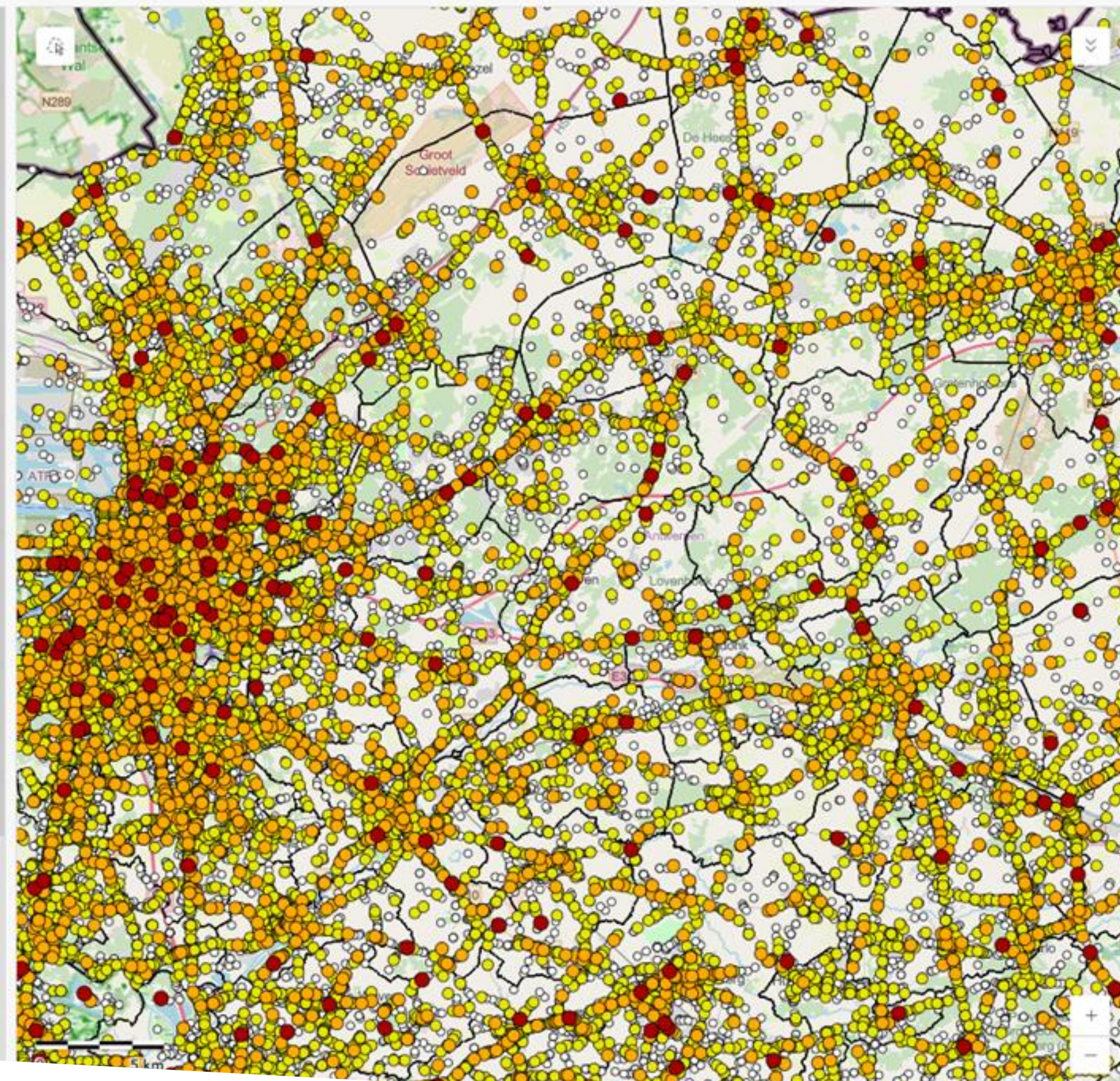
Ongeval met minderjarige(n)

Ongeval met fietser (slachtoffer)

Ongeval met voetganger (slachtoffer)

Ongeval met bromfietser (slachtoffer)

Ongeval met motorfietser (slachtoffer)



Aantal ongevallen

151482

Aantal lichtgewonden

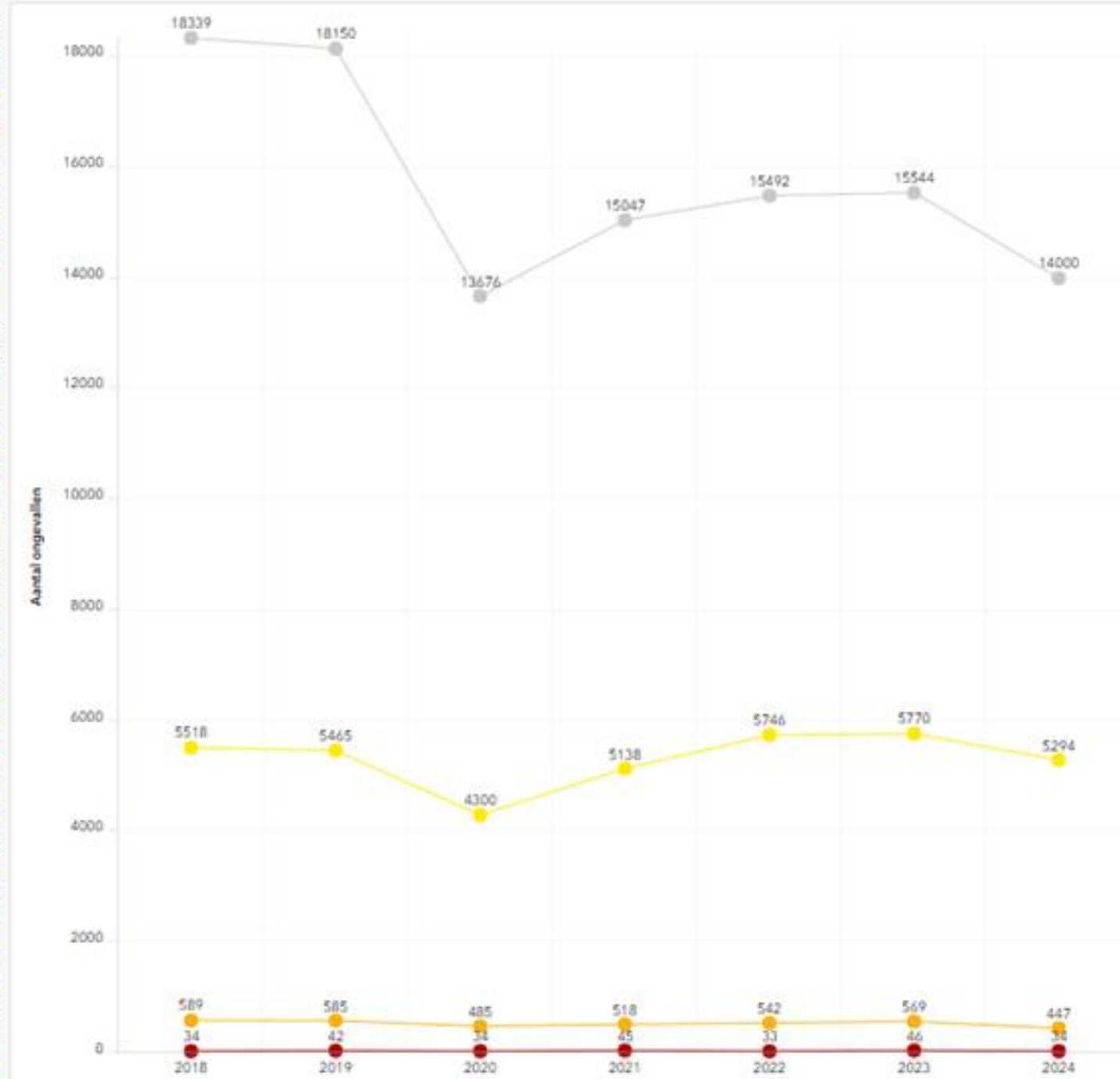
45466

Aantal zwaargewonden

3957

Aantal doden ter plaatse

274



- met lichtgewonde(n)
- met zwaargewonde(n)
- met dode(n) ter plaatse
- met enkel stoffelijke schade

Opgelet: De cijfers komen rechtstreeks uit de databank van de lokale politie en bevatten geen dode(n) na 30 dagen, deze cijfers kan je vinden in de [officiële jaarcijfers](#) van STATBEL. Je leest er meer over in het tabblad [databronnen en kwaliteit](#).

Klik op de symbolen in de legende om een reeks aan of uit te zetten.

1. Evolutie ongevallen: Maximale ernst

Traject Verkeersveilige Gemeente: resultaten*



Algemeen:

- Beleid: structureel versus ad hoc
- Focus op snelheidsremmende maatregelen: zone 30
- Samenwerking en betrokkenheid politie verhoogt, inspraak politie bij beleidsbeslissingen
- Datagestuurd en proactief versus burgergestuurd en reactief

Kritische factoren:

- Betrokkenheid:
 - Politiek engagement
 - Mobiliteitsambtenaar
 - Politie
- Samenwerking



verkeersveiligheidsreflex

Fietsbeleid



Thomas Verlinden,
teamverantwoordelijke fietsbeleid
e-mail thomas.verlinden@provincieantwerpen.be

Burgers

e-mail fietsen@provincieantwerpen.be

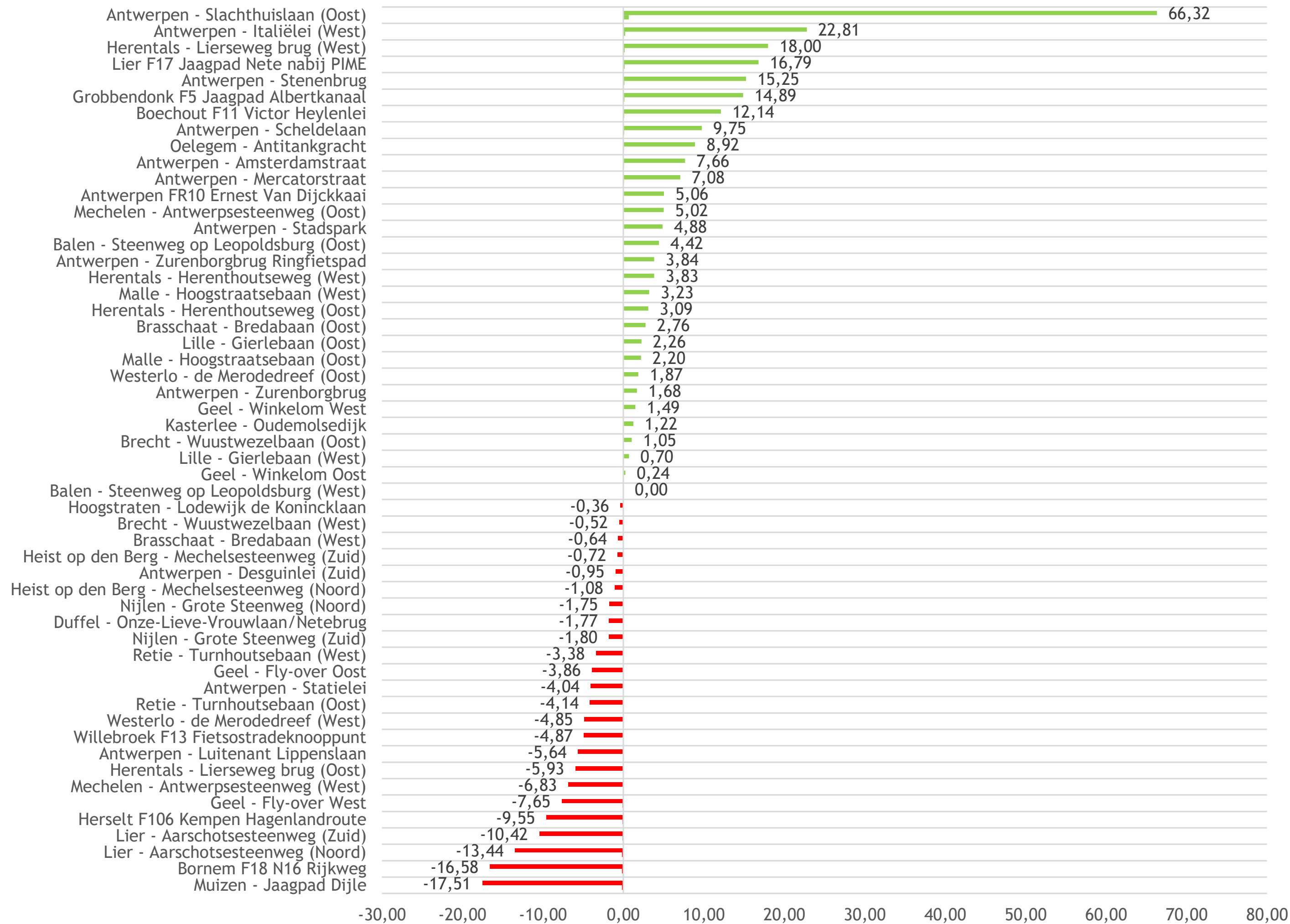
Mobiliteitsambtenaren

e-mail mobiliteit@provincieantwerpen.be



Provincie
Antwerpen

Trend % werkdag 2023-2024



naam

Fietstrend –

2023 → 2024

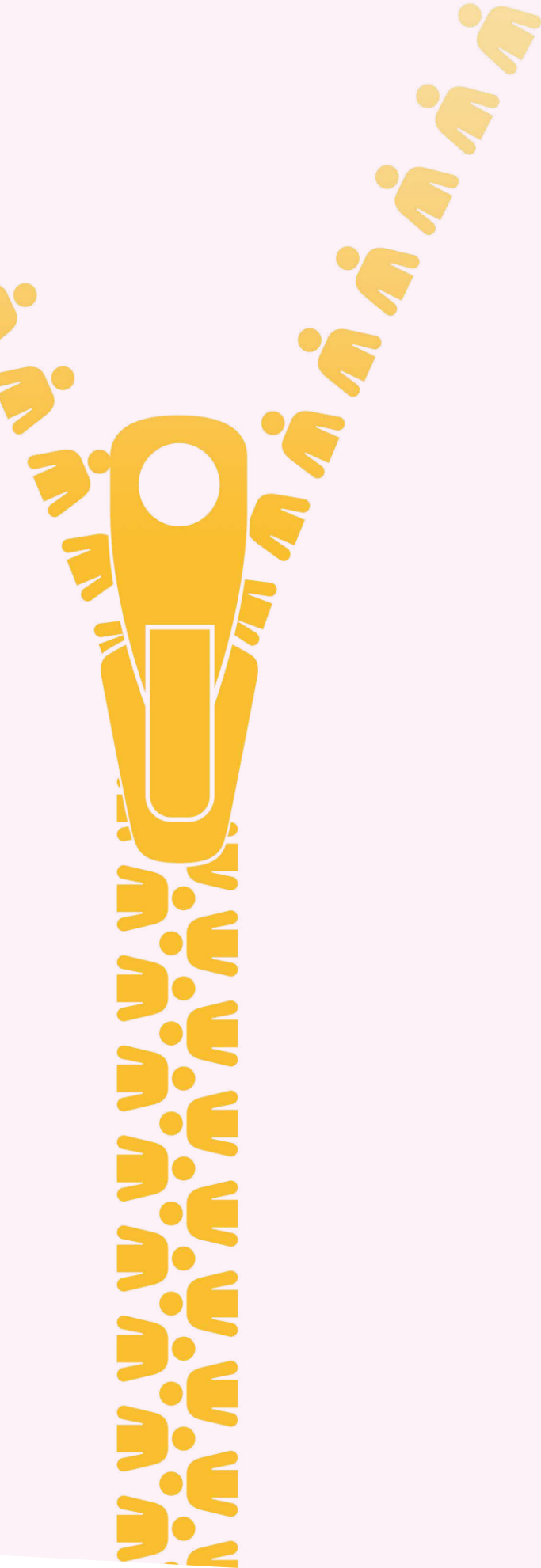
Trend totaal provincie

+2,2%

2015 → 2024

Trend totaal provincie

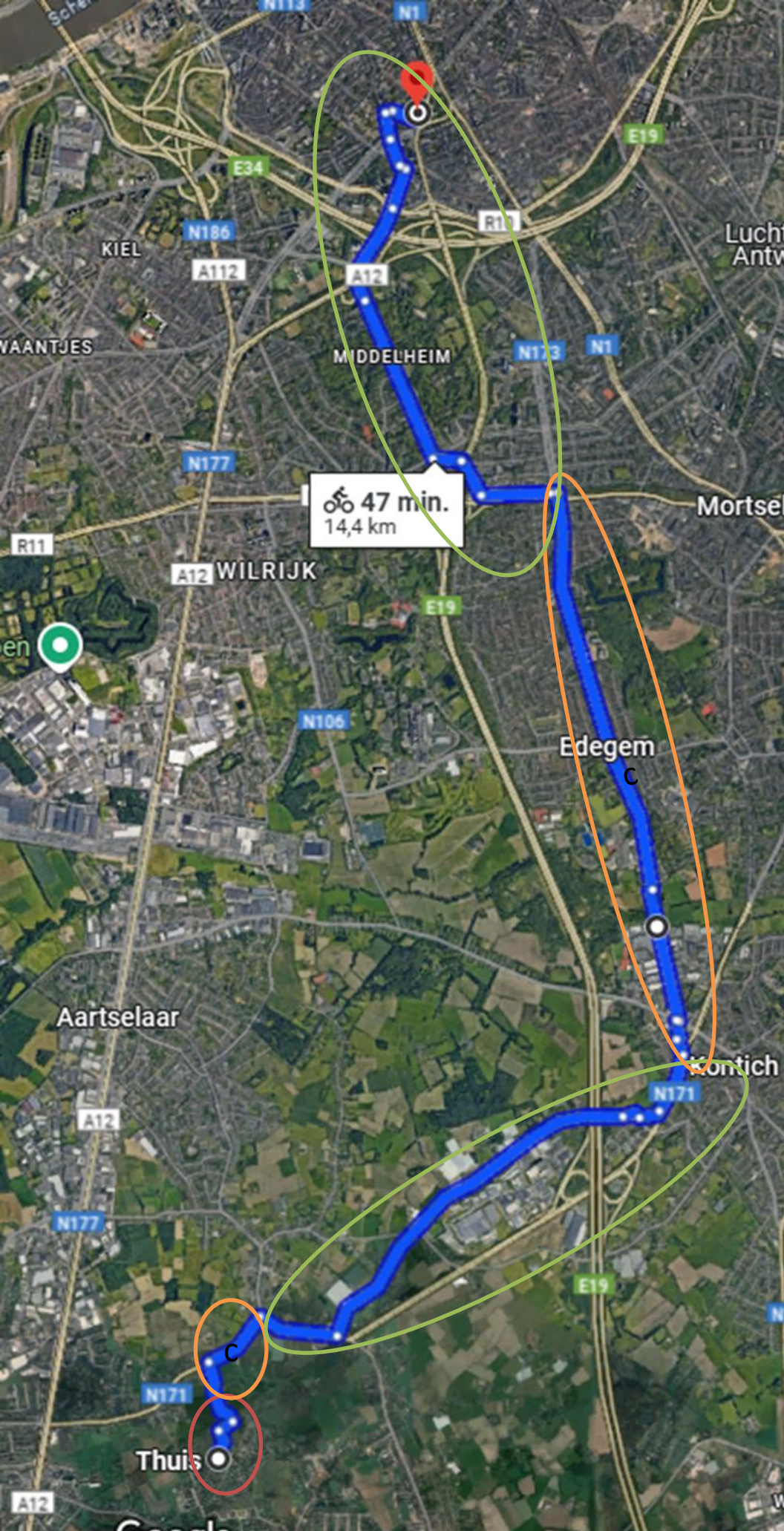
+61,2 %



Doelstelling

- Veilig
- Vlot
- Comfortabel

Van A naar B = wisselwerking tussen netwerken en partners



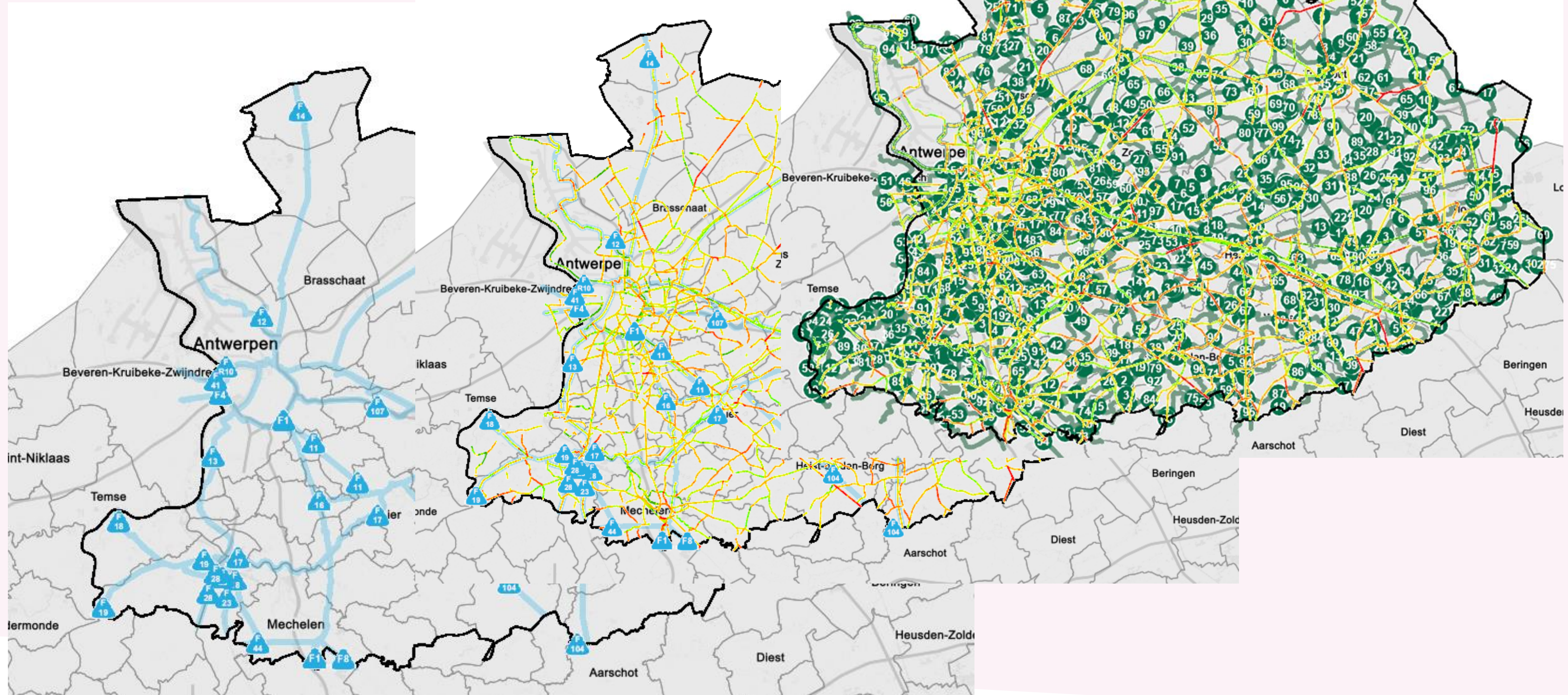
Toegepast op mijn woon-werktraject

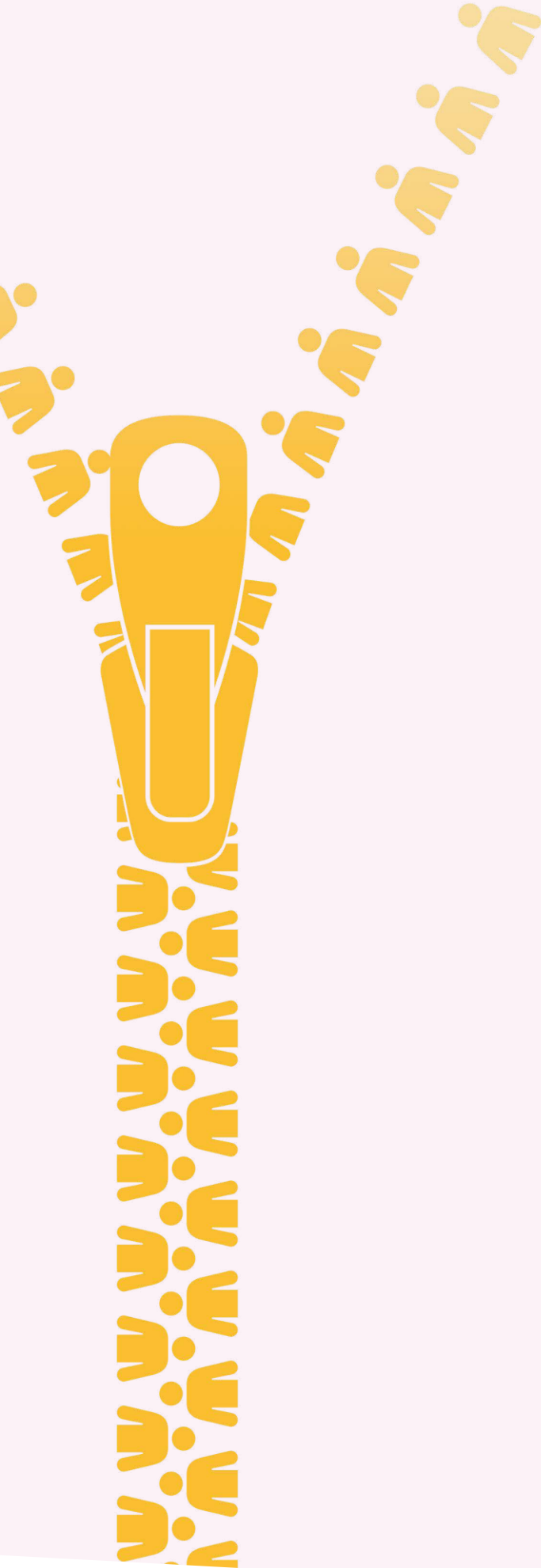
- Veilig – meer kilometers
- Vlot – vermijden van verkeerslichten
- Comfortabel – weinig conflicten

- Lokale wegen – wijk
- AWW – BFF naast gewestwegen
- BFF – lange stukken op gemeentewegen
- ⇒ Wisselwerking tussen overheden

Wisselwerking tussen verschillende netwerken

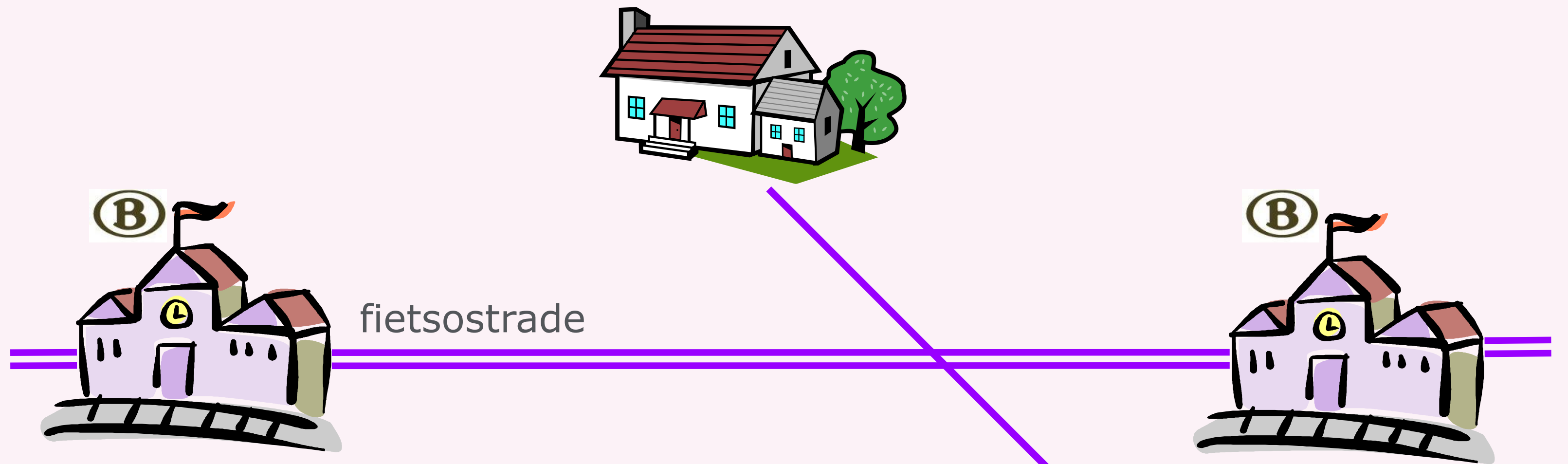
BOVENTITEL KOMT HIER TE STAAN





Belangrijke eigenschappen van de netwerken (FoS en BFF)

- samenhangend en gebiedsdekkend
- hiërarchisch opgebouwd obv polen
- veilig en comfortabel - herkenbaar en vindbaar
- complementair met andere netwerken



functionele fietsroute



functionele fietsroute

Team Fiets?!

Enthousiast team dat samen met jullie wil bouwen aan de juiste (fiets)infrastructuur op de juiste plaats

I. Inzicht

Provinciale fietsbarometer

II. Samen bouwen

Fietsfondssubsidie

Team Fiets = PARTNER in het traject!



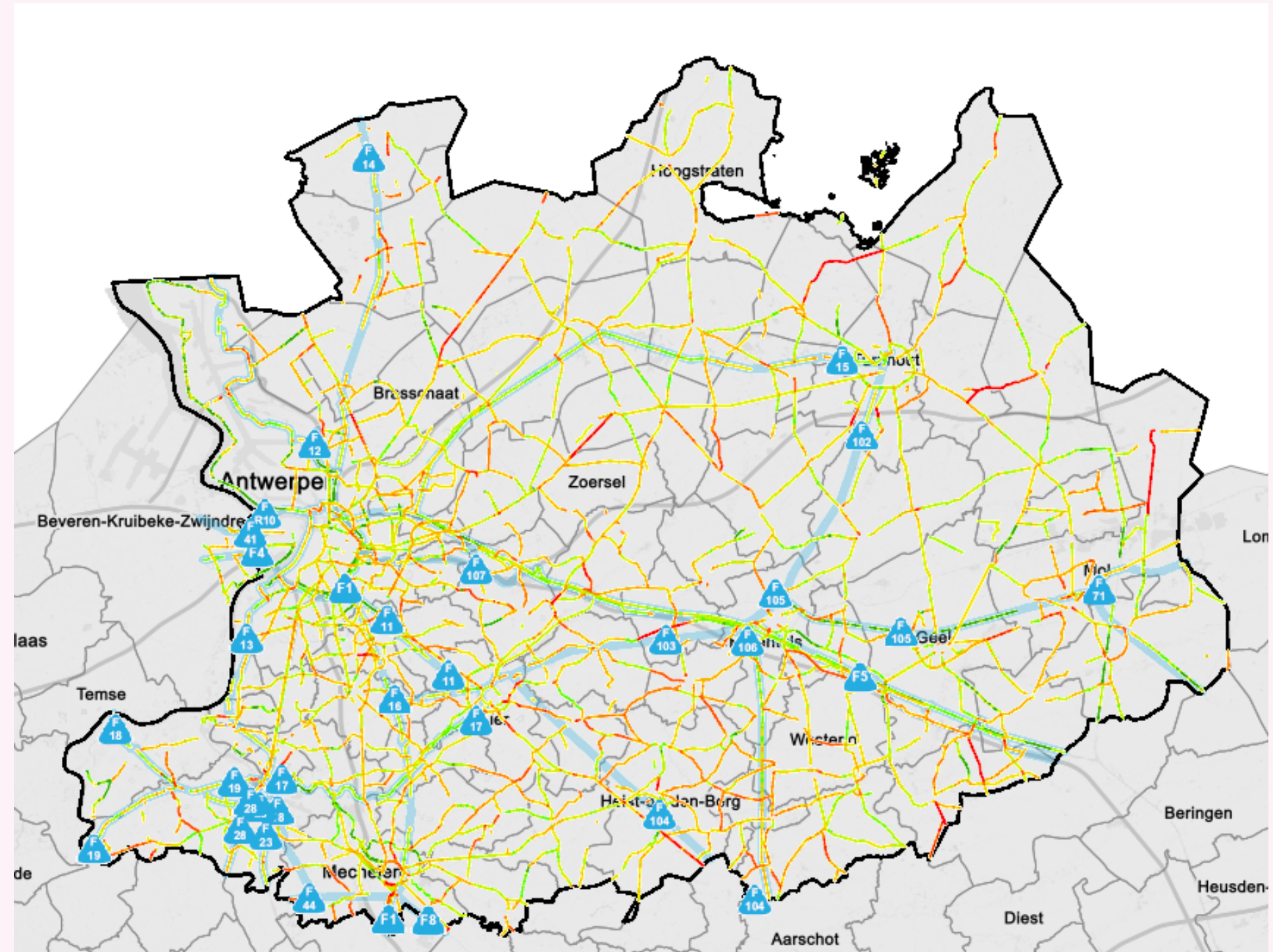
Provinciale fietsbarometer

Inzicht in...

- Ligging FoS en BFF
- Scores fietspaden
- Knelpunten
- Telgegevens

Handvat om te prioriteren!

Ook andere tools ter beschikking zoals mobiliteitspotentieeltool

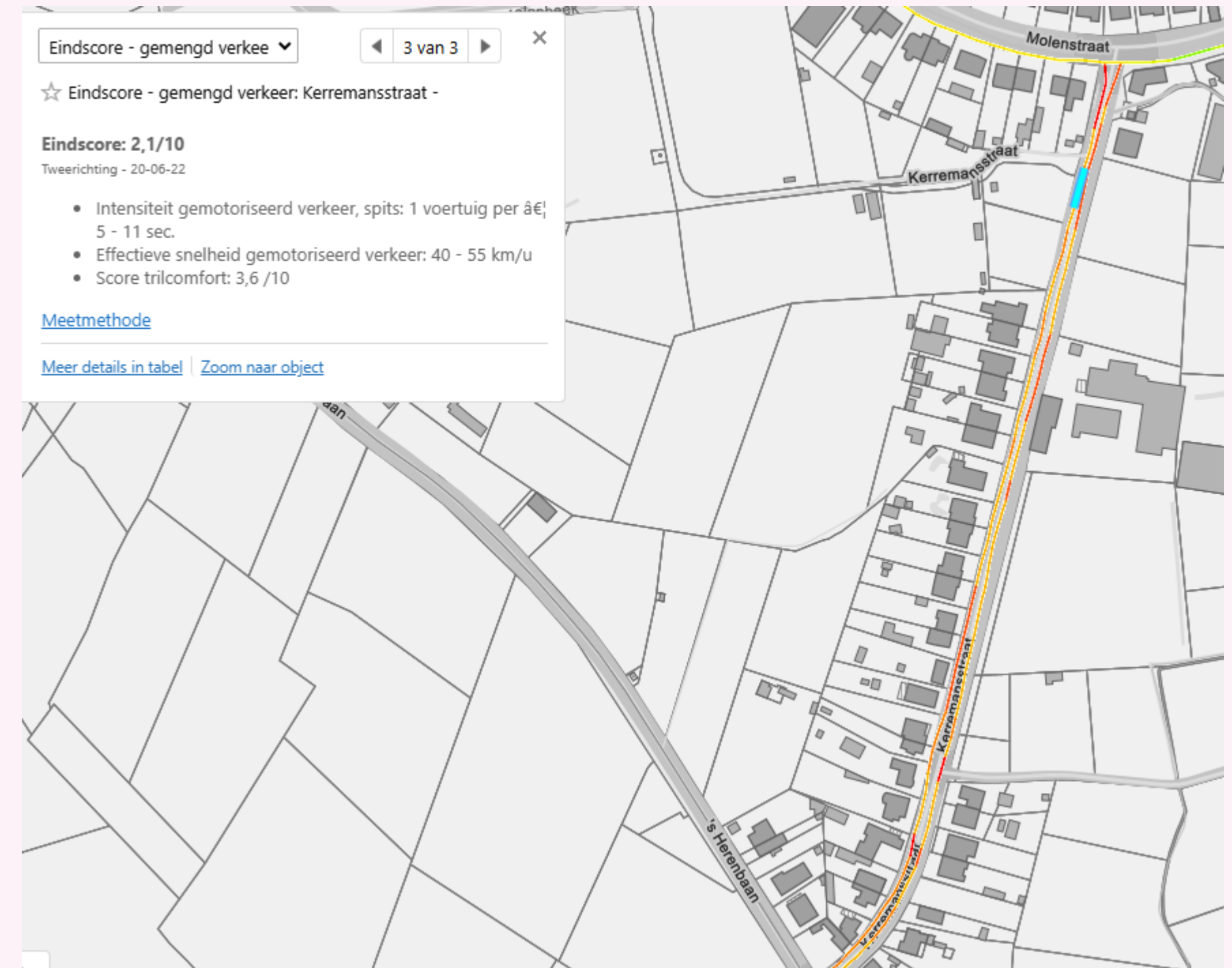


Provinciale fietsbarometer

Van inzicht naar analyse

- Lokale kennis
- Integrale blik
- Expertise van nieuwste trends

Selectie van projecten



Initiatiefnemer

Fietsostrades in eigen aanleg door de provincie

Fietsostrades in coördinatie bij de provincie

Bovenlokaal functioneel fietsnetwerk (BFF)

Werken

F₁₁ Antwerpen - Lier

In ontwerp

F₁₀₃ Lier - Herentals

F₁₀₄ Lier - Aarschot

Optimalisatie

F₁₀₆ Herentals - Aarschot

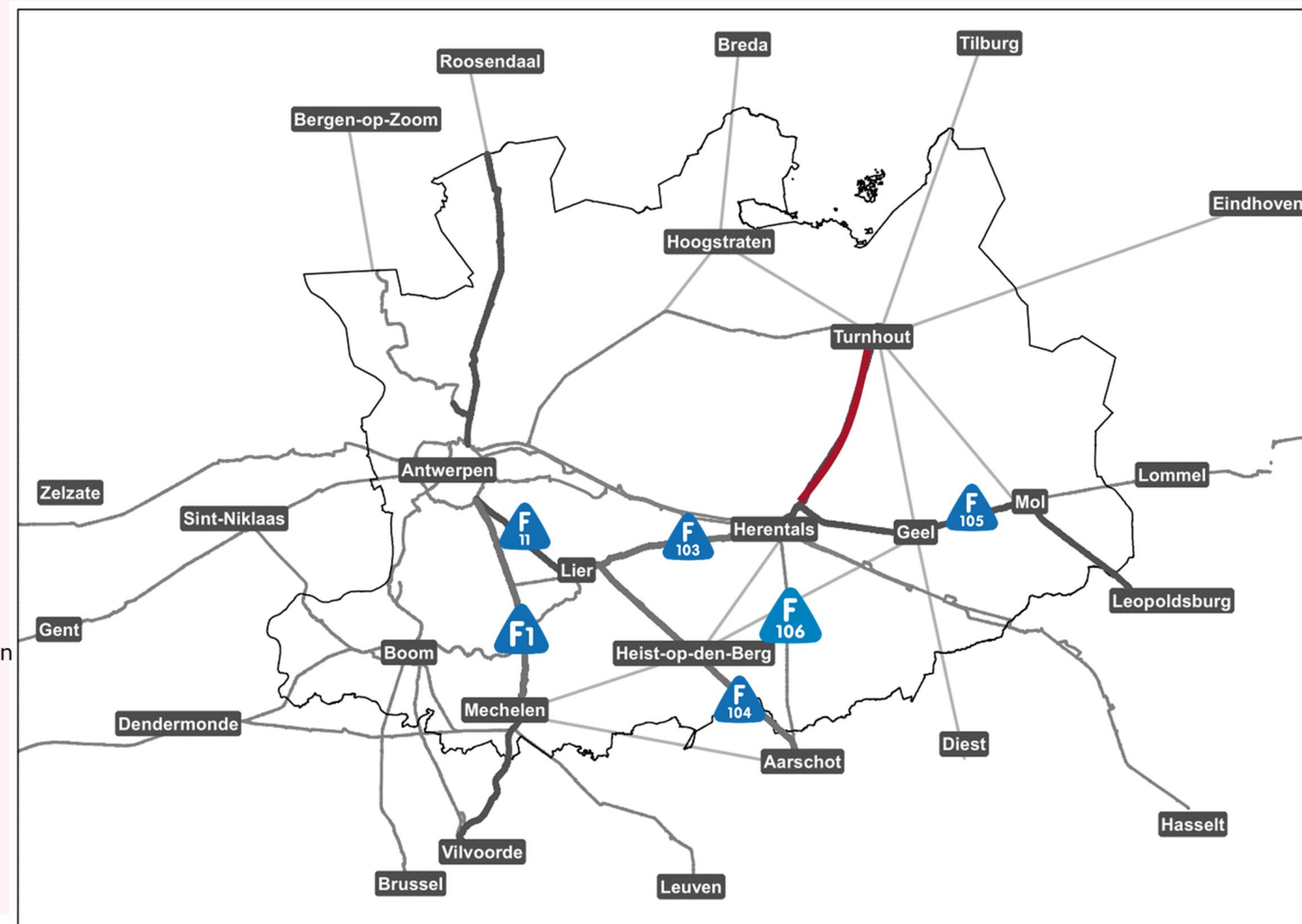
F₁ Antwerpen - Mechelen

Nazorg ifv definitieve levering

F₁₀₅ Herentals - Balen

Werken en ontwerp

Autoluwe fietsroute
Herentals - Turnhout



Lokale besturen aan het stuur

Provincie als partner naar toekomstbestendige (fiets)infrastructuur

= FIETSFONDSSUBSIDIE

Samen bouwen - Fietsfondssubsidies

Wat houdt subsidie in?

Fietsostrades: **tot 100% subsidie**

(50/50 provincie en Vlaamse overheid) incl. studie- en grondverwervingskosten

Overige BFF-routes: **tot 90% subsidie**

(40/50 provincie en Vlaamse overheid)

Subsidiereglementen bepalen subsidieerbare posten (focus op fietsmaatregelen)

Samen bouwen- Fietsfondssubsidies

Belangrijke voorwaarden vanuit subsidiereglement...

- Ligging op FoS of BFF
- Bevoegdheid van het lokale bestuur
- Soort project – Vademecum fiets
- Mobiliteitsprocedure

Oproep: betrek ons van bij de start (scope, verwachtingen & expertise)

Enkele mooie voorbeelden –vertrekpunt

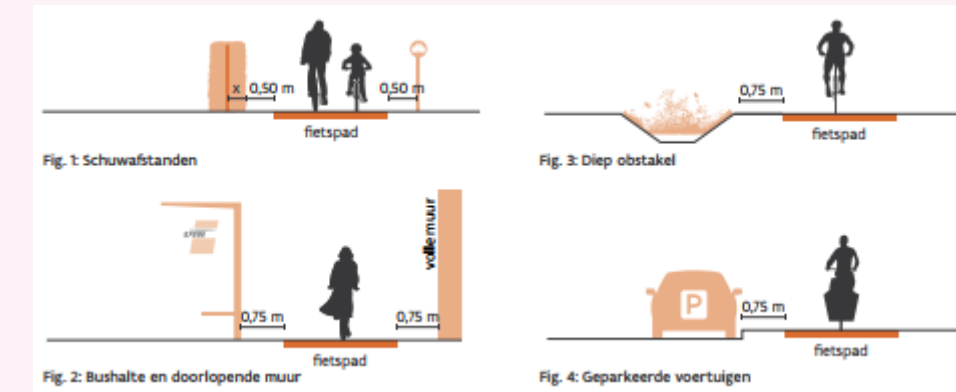


	Standaard	Aanbevolen alternatief indien	
≤30 km/u	Gemengd verkeer 	<ul style="list-style-type: none"> • Straat is onderdeel van een (boven)lokale fietsroute • Fietsintensiteit ≥ 500/etmaal • Gemotoriseerd verkeer: max. 1000 pae/etmaal • Geen doorgaand verkeer. 	Fietsstraat
50 km/u	Verhoogd aanliggend éénrichtingsfietspad 	<ul style="list-style-type: none"> • Gemotoriseerd verkeer: ≥ 3500 pae/etmaal of < 2500-3500 pae/etmaal waarvan aandeel vracht- en busverkeer > 10% 	Verhoogd aanliggend éénrichtingsfietspad
70 km/u	Vrijliggend één- of tweerichtingsfietspad 	<ul style="list-style-type: none"> • Gemotoriseerd verkeer: < 2500-3500 pae/etmaal en aandeel vracht- en busverkeer < 10%. • Niet van toepassing 	Gemengd verkeer

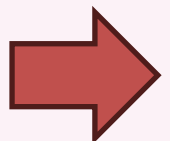
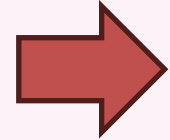
Tabel 1: Afwegingskader fietsinfrastructuur op basis van snelheidsregime en verkeersintensiteiten

Type	Intensiteit (verwachte aantal fietsers drukste uur)	Standaardbreedte (m)
Éénrichtingsfietspad	0 - 250	≥ 2,00
	> 250	≥ 3,00
Tweerichtingsfietspad	0 - 250	≥ 3,00
	> 250	≥ 4,00
Fietssnelweg	0 - 500	≥ 4,00
	> 500	≥ 6,00

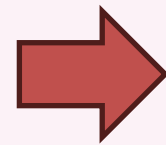
Tabel 1: Richtlijnen voor standaardbreedtes fietspaden, rekening houdend met intensiteit fietsverkeer.



Enkele mooie voorbeelden



Enkele mooie voorbeelden



Samen bouwen- Fietsfondssubsidies

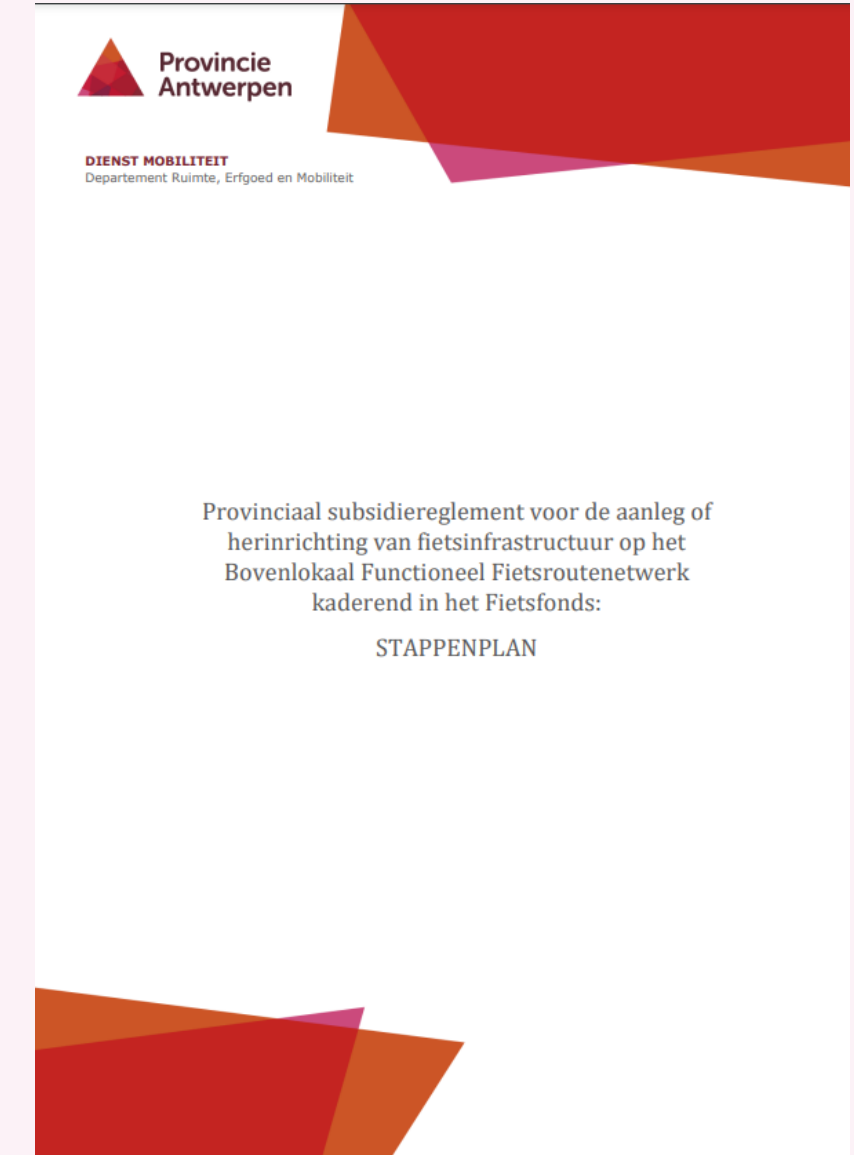
Praktisch verloop voor jullie

- Aanmelding – aanstelling studiebureau
- 50% voorschot bij aanbesteding
- 50% na de oplevering
- Opening (met provincie en Vlaamse overheid)

Praktisch verloop voor mobiliteitsambtenaar

- Projectcoördinator doorloopt stappenplan samen met lokaal bestuur

Team Fiets = PARTNER in het traject!





Samen richting toekomstbestendige (fiets)infrastructuur!



Provincie
Antwerpen

Vraag en antwoord



**VERKEERS
VEILIGE
GEMEENTE**





Bedankt!
