



Samen sterker

DAG VOOR DE LOKALE BESTUREN



Provincie
Antwerpen



Plan Vandaag

voor het veilige klimaat van morgen

www.planvandaag.be

7 strategische doelstellingen



1 —
Onze organisatie is klimaatneutraal én klimaatveilig.



2 —
Het klimaatbewustzijn groeit bij iederéén.



3 —
We versterken de open ruimte als klimaatbuffer.



4 —
Onze stads- en dorpskernen zijn klimaatneutraal én klimaatveilig.



5 —
Onze energie is maximaal lokaal en hernieuwbaar.



6 —
Onze mobiliteit is gezond met minder CO₂-uitstoot.



7 —
Onze economie is klimaatneutraal én klimaatveilig georganiseerd.

Samen nemen we dringend actie om de klimaatverandering en haar impact te bestrijden



— Provincie Antwerpen

Resultaten bevraging lokale besturen

Doelstelling/speerpunt	Top 4 ondersteuningsnoden gemeenten
 <p>GROENBLAUW NETWERK</p>	<ul style="list-style-type: none"> - begeleiding op maat - advies - data - financiële ondersteuning
 <p>KLIMAATNEUTRALE EN -VEILIGE KERN</p>	<ul style="list-style-type: none"> - begeleiding op maat - financiële ondersteuning en beleid sturen - netwerkmomenten en studiedagen
 <p>FOSSIEL NAAR HERNIEUWBAAR</p>	<ul style="list-style-type: none"> - financiële ondersteuning en beleid sturen - data - begeleiding op maat
 <p>SYSTEMATISCHE KEUZE VOOR ALTERNATIEF VERVOER</p>	<ul style="list-style-type: none"> - financiële ondersteuning en beleid sturen - communicatie - data
 <p>LOKALE EN CIRCULAIRE ECONOMIE</p>	<ul style="list-style-type: none"> - informatieoverdracht - communicatie - begeleiding op maat



**GEMEENTELIJKE
GEBOUWEN/
EIGEN ORGANISATIE**

- begeleiding op maat
- advies
- data
- financiële ondersteuning

Bekrachtiging Bestuursakkoord

- Bevestiging ambities Plan Vandaag
 - 40% minder CO₂-uitstoot tegen 2030
 - Klimaatveilige gemeenten
 - Schone, betaalbare energie voor elke inwoner
- Handen uit de mouwen, schup in de grond!
- Expertise delen



Provincies in cijfers: 4 klimaatrapporten

Altijd up-to-date downloadbaar

MITIGATIE

Rapport klimaat - mitigatie Wommelgem

Verminderen van de broeikasgasuitstoot - maatregelen



Provincie Antwerpen Provincie Limburg Provincie Oost-Vlaanderen Provincie Vlaams-Brabant Provincie West-Vlaanderen

ADAPTATIE

Rapport klimaat - voorspelde verandering Wommelgem

Voorspelde toestand, effect en impact volgens het hoog-impactscenario



Provincie Antwerpen Provincie Limburg Provincie Oost-Vlaanderen Provincie Vlaams-Brabant Provincie West-Vlaanderen

Rapport klimaat - adaptatie Wommelgem

Aanpassen aan de gevolgen van het veranderende klimaat - maatregelen



Provincie Antwerpen Provincie Limburg Provincie Oost-Vlaanderen Provincie Vlaams-Brabant Provincie West-Vlaanderen

ENERGIEARMOEDE – nieuw!

Cijfers klimaat opgelijst - rapportering energiearmoede Wommelgem

Vanaf 2025 zal elke gemeente die het Burgemeestersconvenant ondertekend heeft, verplicht zijn om tweemaal per jaar rapporten over de voortgang op het vlak van de nieuwe pijler energiearmoede. Om gemeenten zo goed mogelijk te ondersteunen bij dit 'Energy Poverty Assessment', werken we onderstaande lijst uit. De lijst volgt de structuur die door het 'Covenant of Mayors Europe Office', in samenwerking met het 'Joint Research Centre' (JRC) van de Europese Commissie en de 'Energy Poverty Advisory Hub' (EPAH) naar voor wordt geschreven (zie [rapport](#)).

Zij hanteren een onderverdeling in zes macro-niveaus ('Macro-areas'):

- Klimaat ('Climate')
- Faciliteiten / huisvesting ('Facilities / housing')
- Mobiliteit ('Mobility')
- Socio-economische aspecten ('Socio-economic aspects')
- Beleed en regelgevingkader ('Policy and regulatory framework')
- Participatie / bewustmaking ('Participation / awareness-raising')

Om het gebruiksgemak voor de gemeenten te verhogen, wordt deze indeling gevolgd.

Het gaat hier om een opdeling van 'optionele' indicatoren. De enige indicator die vanaf 1 januari 2025 verplicht moet worden opgevolgd, is in Vlaanderen niet beschikbaar op gemeentelijk niveau. Het gaat hier om de indicator: 'percentage personen / huishoudens dat tot 30% van hun inkomen aan energievoorzieningen besteedt' ('percentage of persons / households spending up to 30% of their income on energy services'). Een indicator uit de tweemaaljaarlijkse barometrie energiearmoede die in opdracht van de Koningin Beatrix Stichting wordt uitgevoerd, komt het dichtst in de buurt van de verplichte indicator maar is enkel betrouwbaar op niveau van grotere gebiedsindelingen, zoals Vlaanderen, met van gemeenten. Daarom werd er met het 'Covenant of Mayors Europe Office' afgesproken dat bij deze indicator 95% (het oorspronkelijke % - Niet beschikbaar %) mag worden ingevuld. Onderaan in het getuise opmerkingenveld ('Comments') kan je dan de beschikbare data op Vlaams niveau invullen.

	Vlaams Gewest
4.1 Percentage huishoudens dat tot 11,4% van hun inkomen (na aftrek van de woonkosten) aan energiediensten besteedt [%] (2022)	9,7%

Uit de andere, wel op gemeentelijk niveau beschikbare, indicatoren kan je als lokaal bestuur een keuze maken op basis van de thema's waarop je klimaatacties en algemeen armoedebelief gericht zijn. Zo kan je de voortgang op het vlak van de strijd tegen energiearmoede monitoren en/of zicht krijgen op de problematiek en de aanpak van de uitvoering van klimaatmaatregelen hieraan aanpassen. De impact van lokale maatregelen is echter in de praktijk erg moeilijk te evalueren. Bij energiearmoede spelen immers een aantal algemene factoren mee, zowel op het vlak van klimaat als economie, waarop een lokaal bestuur weinig of geen invloed kan uitoefenen. Ondersteuners van het Burgemeestersconvenant worden aangemoedigd om zoveel indicatoren te gebruiken als ze zelf relevant achten.

Het rapport dat hier vooraf, geeft een overzicht van de indicatoren rond energiearmoede voor rapportage in het kader van het Burgemeestersconvenant. De cijfers zijn deze voor de gemeente Wommelgem, vergeleken met het Vlaams Gewest. Samenhang van de voorgestelde indicatoren zijn enkel beschikbaar op niveau van Vlaanderen, andere zijn (nog) niet beschikbaar dan blijven de cellen leeg. Via de [Wommelgem knop](#) kan je zelf je gemeente kiezen. Dit rapport is aangemaakt op basis van de data die we op 22-1-2025 ter beschikking hebben. De indicatoren rond 'Beleed en regelgevingkader' en 'participatie/bewustmaking' zijn beleidsindicatoren die een lokaal bestuur best zelf kan inschatten.

Indien je een indicator voor monitoring wilt te gebruiken, kan je in de template het monitoringveld aanvullen. In dat geval zal je bij de volgende controleperiode ook een 'beleidsvrij' moeten invullen. Dit maakt het mogelijk om de voortgang in de loop van de tijd te volgen en te vergelijken met het oorspronkelijk gestelde standaard basisjaar. Voor meer informatie over dit tabelrapport kan je terecht bij de interprovinciale samenwerking Klimaat. Voor een uitgebreidere selectie van gegevens over dit thema, verwijzen we naar het [rapport klimaat - mitigatie](#) en het [rapport armoede](#).

Indicatoren die uit provinciescijfers.be komen, zijn beschikbaar via een link (blauw en onderlijnd) naar de databank, indicatoren met een (*) komen niet uit provinciescijfers.be. Achteraan het rapport wordt extra toelichting bij de indicatoren gegeven.






Goedele De Vos

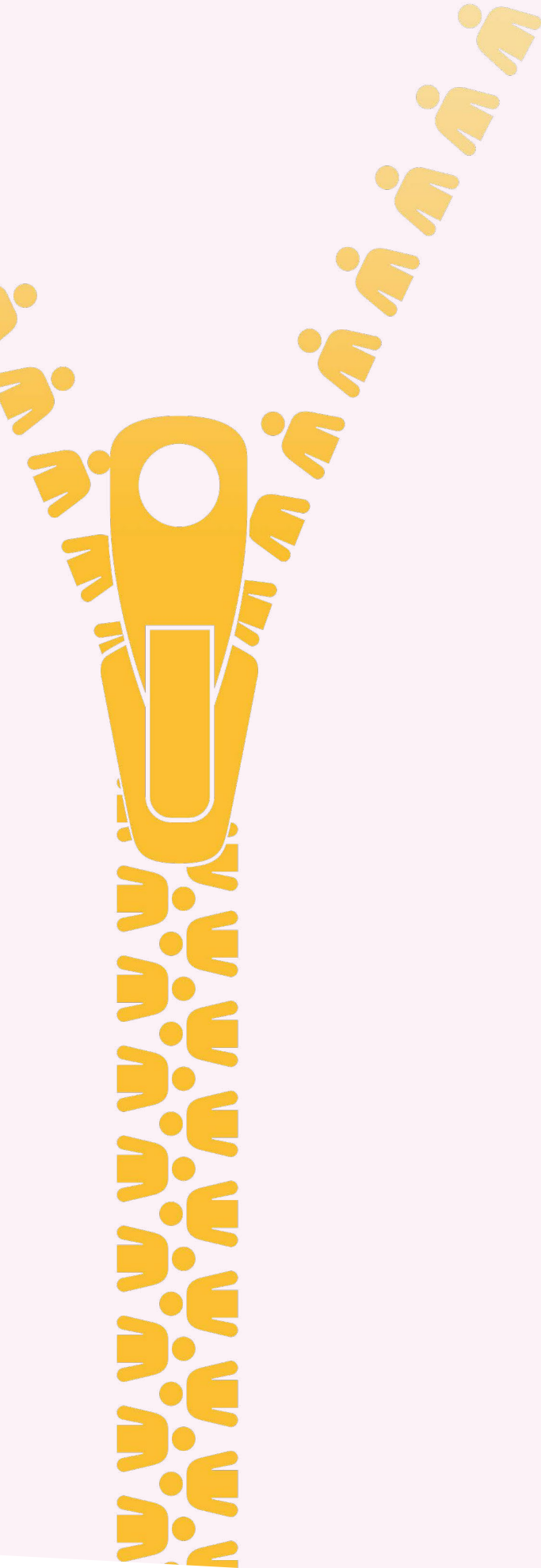
Ontharding openbaar domein



EEN STERKE OPEN RUIJTE ALS
KLIMAATBUFFER



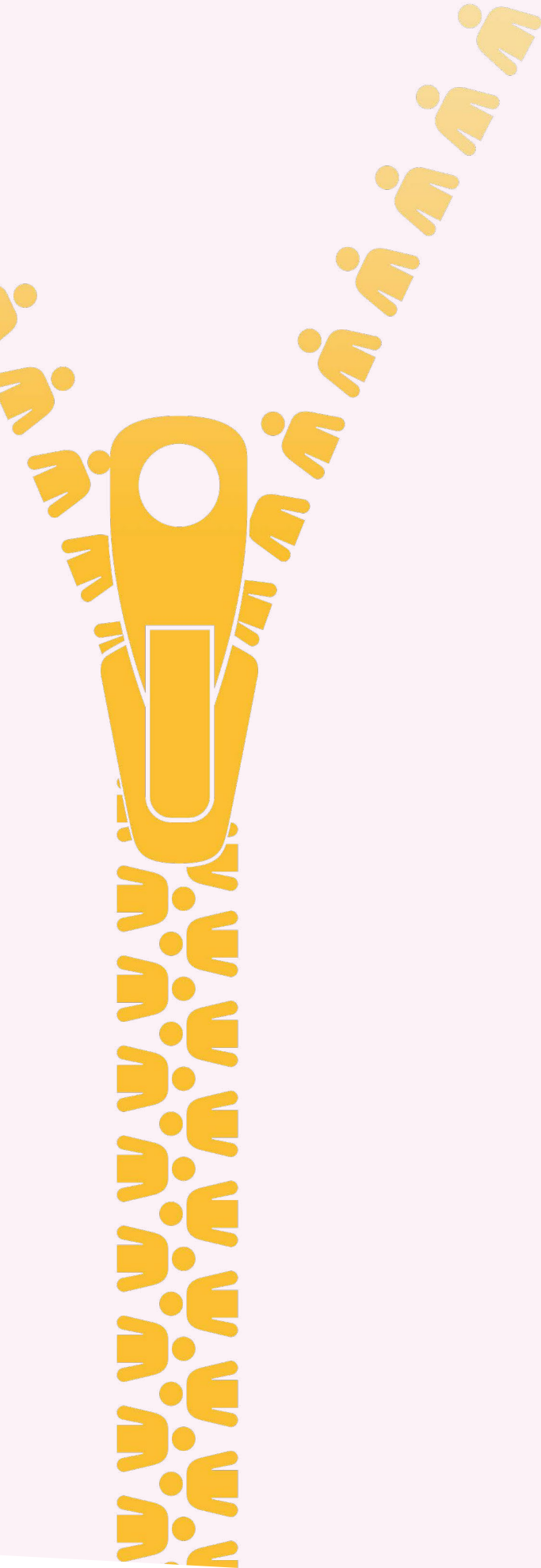
KLIMAATNEUTRALE ÉN
KLIMAATVEILIGE KERNEN



ONTHARDING OPENBAAR DOMEIN

Hoe gaan we dat doen?

- Gemeentewegen onder de loep
- Quick-wins ontharding
- Vijfstappenplan ontharding



Gemeentewegen onder de loep

Gemeentewegen onder de loep

Wat?

Klimaatadaptatie dat resulteert in

- Een prioriteitenlijst van de oververharde gemeentewegen
- Een concreet onthardingsengagement met acties

Voor wie?

5 lokale besturen: schepenen, klimaatambtenaren, omgevingsambtenaren, uitvoerders...

Door wie?

Klimaatteam, experten provincie Antwerpen ism Breekijzer vzw

Kostprijs?

gemeente: 3.000 euro (excl. 21% btw)

provincie: 60.000 euro



Gemeentewegen onder de loep

In 6 sessies

1. WAAROM ONTHARDEN?

Wat willen we bereiken? Hoe begin je eraan? Aan de slag met kaarten en data.



2. WAAR OP DE KAART?

Waar kan je best ontharden? Hoe verbinden we opportuniteiten?



3. WAAR OP HET TERREIN?

Waar kan een weg misschien weg? Hoe ziet het er op het terrein uit?



Gemeentewegen onder de loep

In 6 sessies

4. WELKE OPTIES?

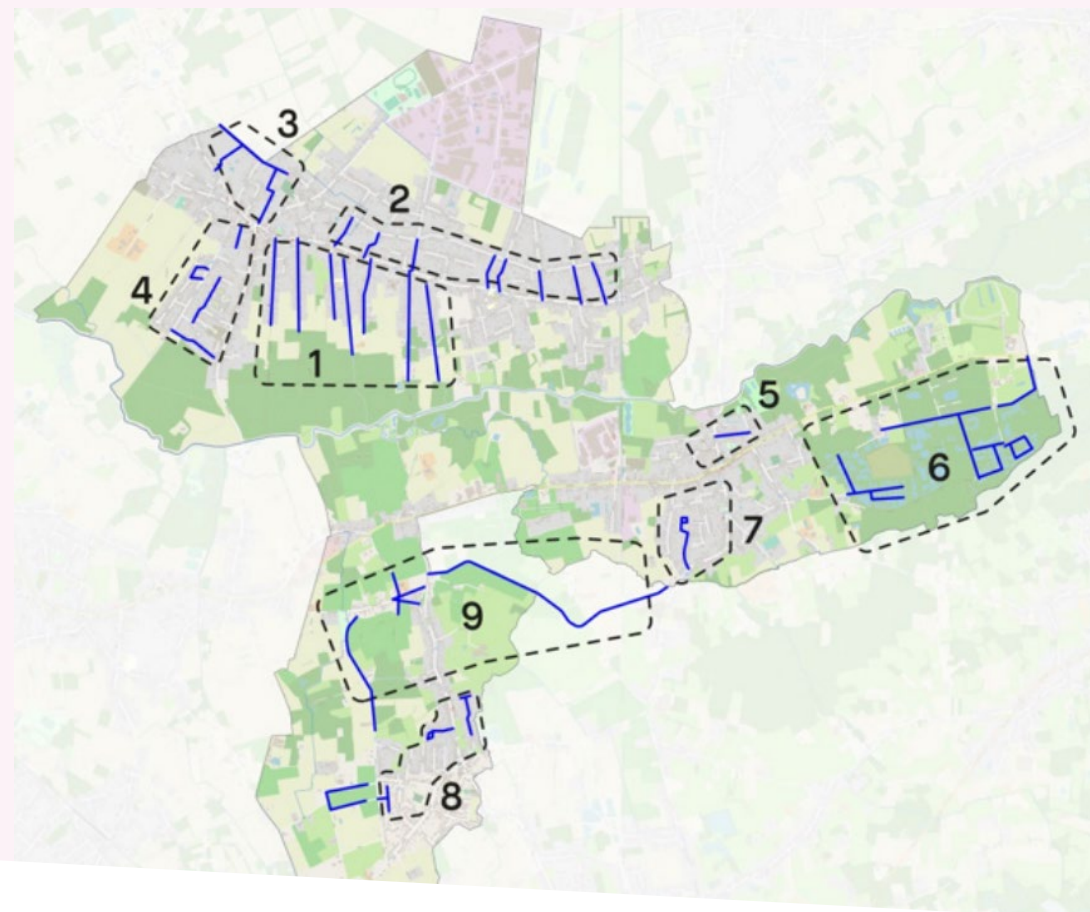
Wat best? Wat is de beste tactiek?
Waar hou je allemaal rekening mee?

5. HOE PAK JE DIT AAN?

Welke tools heb je als gemeente?
Waar vind je extra geld?

6. WAT NU?

Hoe ga je aan de slag? Hoe krijg je collega's en omwonenden mee?



Zicht op kosten én besparingen met de rekentool

Omdat het wegennet in Vlaanderen zo'n gigantische proporties aanneemt, is het **onhardingspotentieel en de besparing** voor gemeenten aanzienlijk. In samenwerking met Rebel ontwikkelden we een webapplicatie (breikbaar) met rekentool om de besparing per onhardingsactie op verschillende schaalniveaus in beeld te brengen. Ambtenaren uit verschillende gemeentes bevestigden de noodzaak van een dergelijk hulpmiddel, zowel voor de beleidsbepalingscyclus in het algemeen als voor de beoordeling van een specifiek project.

De tool kan dus enerzijds ingezet worden als overtuigingsmiddel om aan te tonen dat het ontharden van een **percentage van het volledige lokale wegennet** een aanzienlijke besparing met zich meebrengt op lange termijn.

Anderzijds kan de tool helpen om een keuze te maken tussen verschillende tactieken voor een specifieke weg. De rekentool vervangt geen raming of haalbaarheidsstudie, maar functioneert als onderdeel van de strategie om wegontharding te verankeren in de werking van gemeentediensten.

AAN DE SLAG MET DE REKENTOOL

Ons wegennet kost ons allemaal enorm veel geld. Geld dat lokale overheden ook voor vele andere posten nodig hebben. Daardoor hinken we met ons structureel onderhoud ver achterop en verslechtert ons wegennet zleiderogen. Met de rekentool kan je het totale kostenplaatje – de investering en het onderhoud – vergelijken tussen de verschillende tactieken van ontharding.

voorbeeld: 1 km weg – 5 m breed

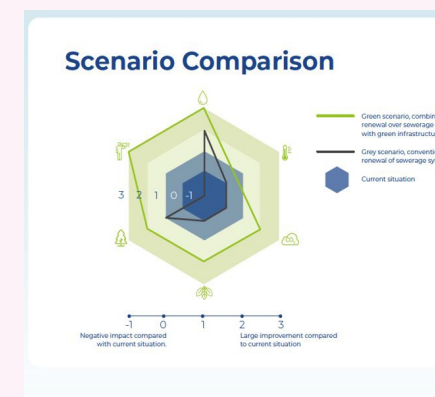
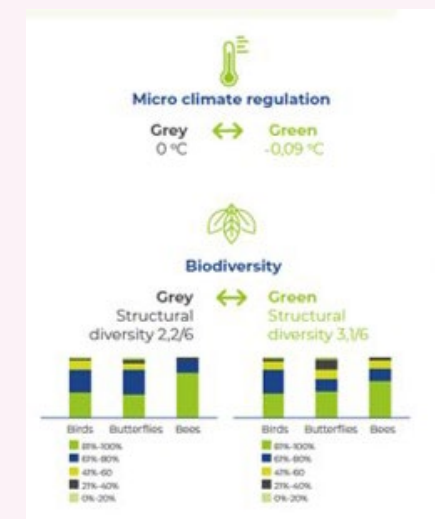
aanlegkost 1000m x 5m x €90/m ² weg breedte	€ 450.000
onderhoudskost: 2%/jaar x 50 jaar vrij schrijven: 10m breedte x 5m	€ 450.000
totale 50 jaar – voor elke km weg x 18.000 (jaar 1 km weg)	€ 900.000

vergelijk gemiddelde Vlaamse gemeente

• aantal km verharde lokale wegen	233,84 km (n=180 km in Vlaanderen)
• benodigd minimum budget per jaar	€ 4.209.120 (233,84 km x € 18.000/jaar)
• begroot wegenbudget per jaar	€ 2.833.333 (€ 900.000.000 / 318k gemeentes)

€ 1,38 miljoen per gemeente per jaar te weinig om het lokale wegennet kwalitatief te onderhouden.

Hoog tijd voor een onhardingsreflex!



Deelnemers

2024 - Berlaar, Bonheiden, Boom,
Herenthout en Zoersel

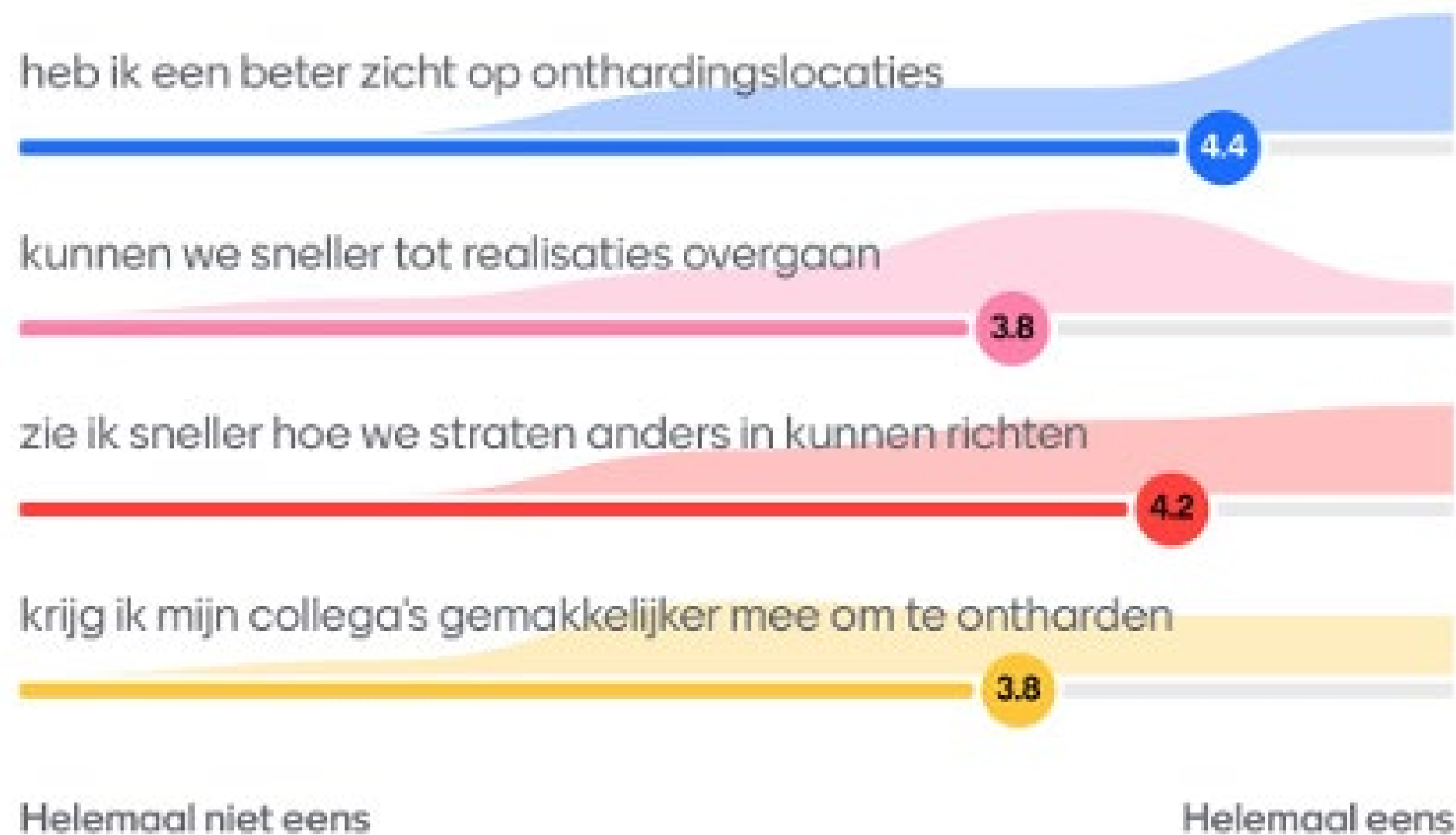


2023 - Essen, Hulshout, Lier,
Sint-Katelijne-Waver en Wommelgem



Deelnemers aan het woord

Dankzij het traject

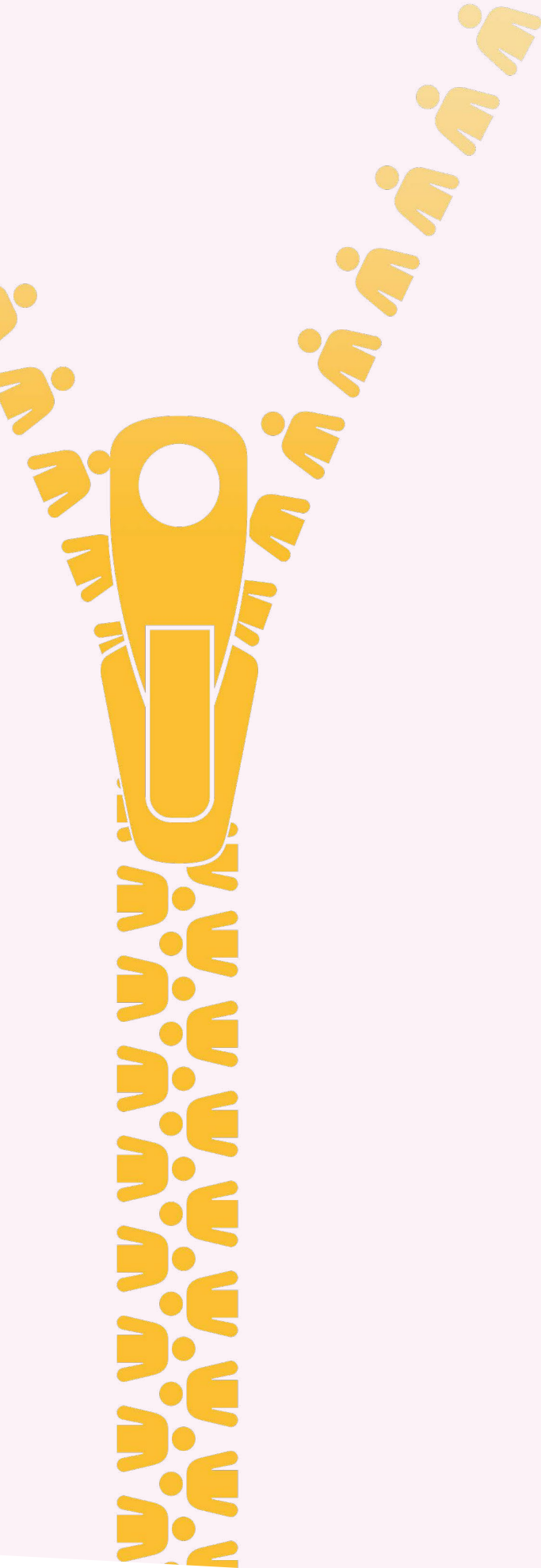


Beschrijf het traject in één woord



Output uit het traject 'Gemeentewegen onder de loep' van 2023.

- Grotere 'onthardingsreflex'
- Beter samenwerking collega's
- Eerste stap door mentale ontharding
- Potentienota in beleidsplannen, RUP's en bestuursakkoorden
- Cases in subsidieoproepen
- Stedenbouwkundige lasten als financiering voor onthardingsfonds
- Concrete stappen tot realisaties, quick wins én totaaltransformaties
- Beter monitoring



Quick wins ontharding

Proefjaar 2024 "Groene Hoekjes"





Aankoopcentrale realisatie

- voorbehouden opdracht voor sociale economie
- geografische opdeling
- complete ontzorging:
 - ontwerp
 - uitbraak + afvoer
 - aanvoer, inrichting/aanplant
 - monitoring en nazorg
 - communicatie bewoners*

Wat is onze rol? En jullie rol?

LOKALE BESTUREN

- Locaties + gewenste invulling
- Goedkeuring ontwerp + €
- Oplevering met uitvoerder

PROVINCIE

- Technische eisen bestek
- Advies ontwerpen door collega's
- Projectbegeleiding



Maar eerst een proefjaar: 2024

zes gemeenten en drie maatwerkbedrijven

PERCEEL KEMPEN

Herenthout
Turnhout

A-kwadraat ism Vlotter

PERCEEL ANTWERPEN

Brasschaat
Zandhoven

ACG

PERCEEL RIVIERENLAND

Boechout
Duffel

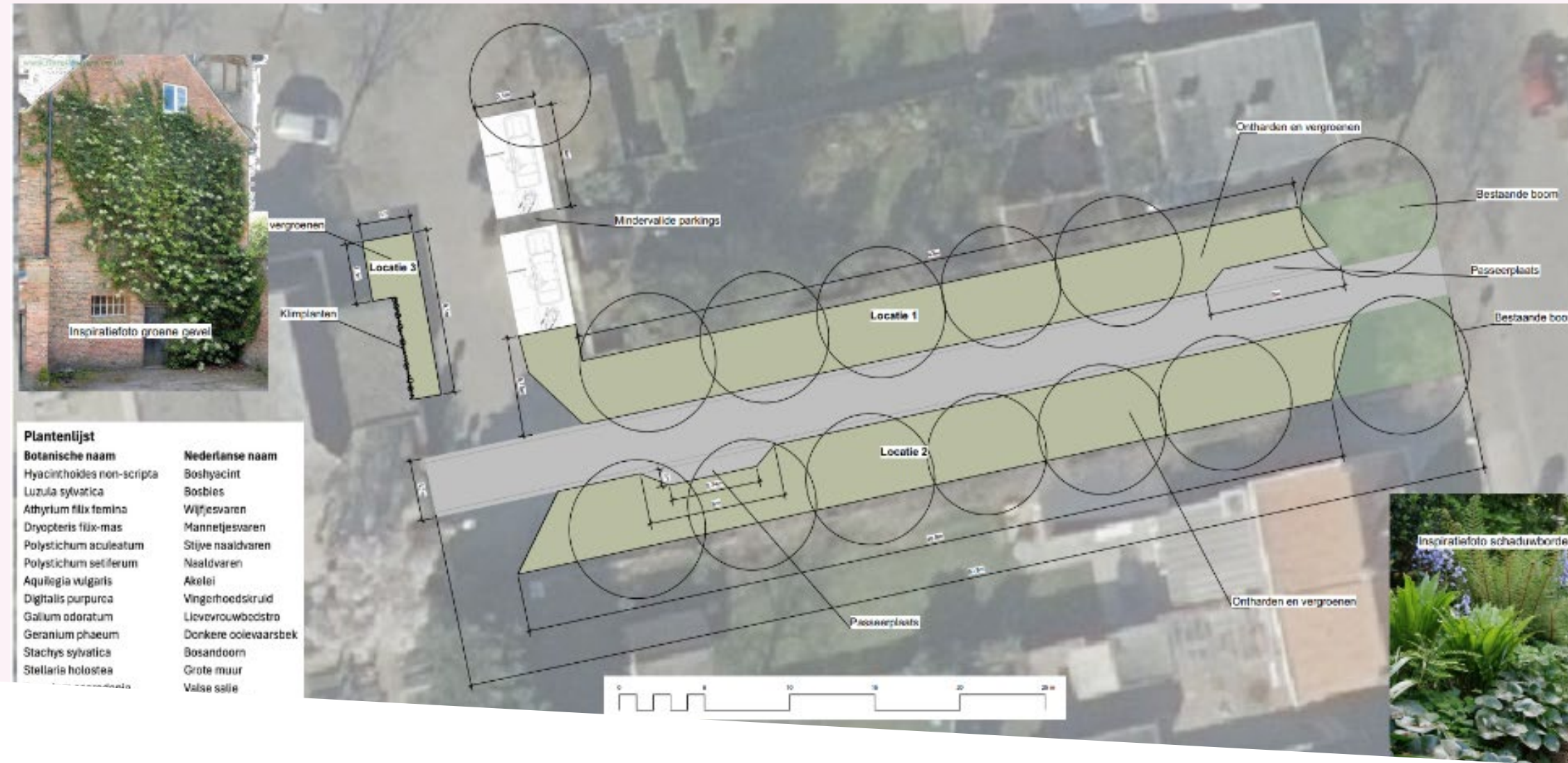
Vlotter

Reacties gemeenten

- Handige en goede samenwerking dankzij 1 online locatie + document
- Tijdswinst dankzij raamovereenkomst
- Ontzorging dankzij volledige projectbegeleiding
- Advies van provinciale experts is grote meerwaarde: biodiversiteit, circulariteit, mobiliteit en water

Herenthout

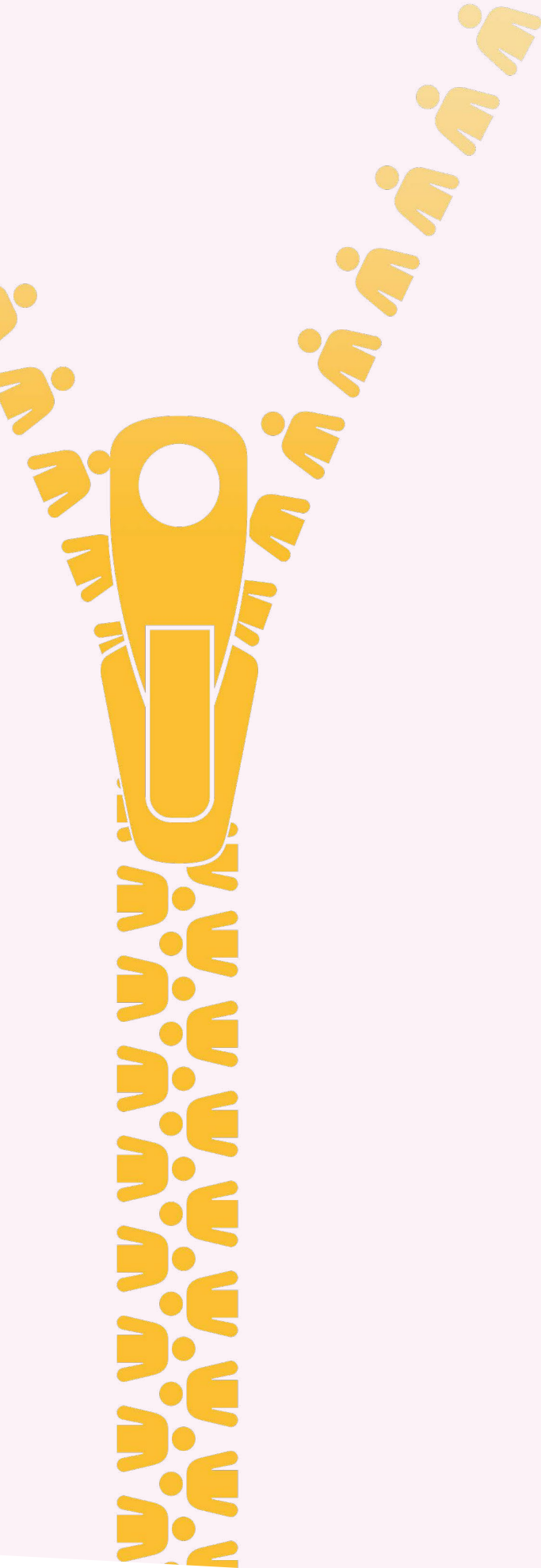
- Inkom begraafplaats
- Projectzone 300 → 382m²



Zandhoven

- Dr. A. Sniederstraat
- Projectzone 224m²





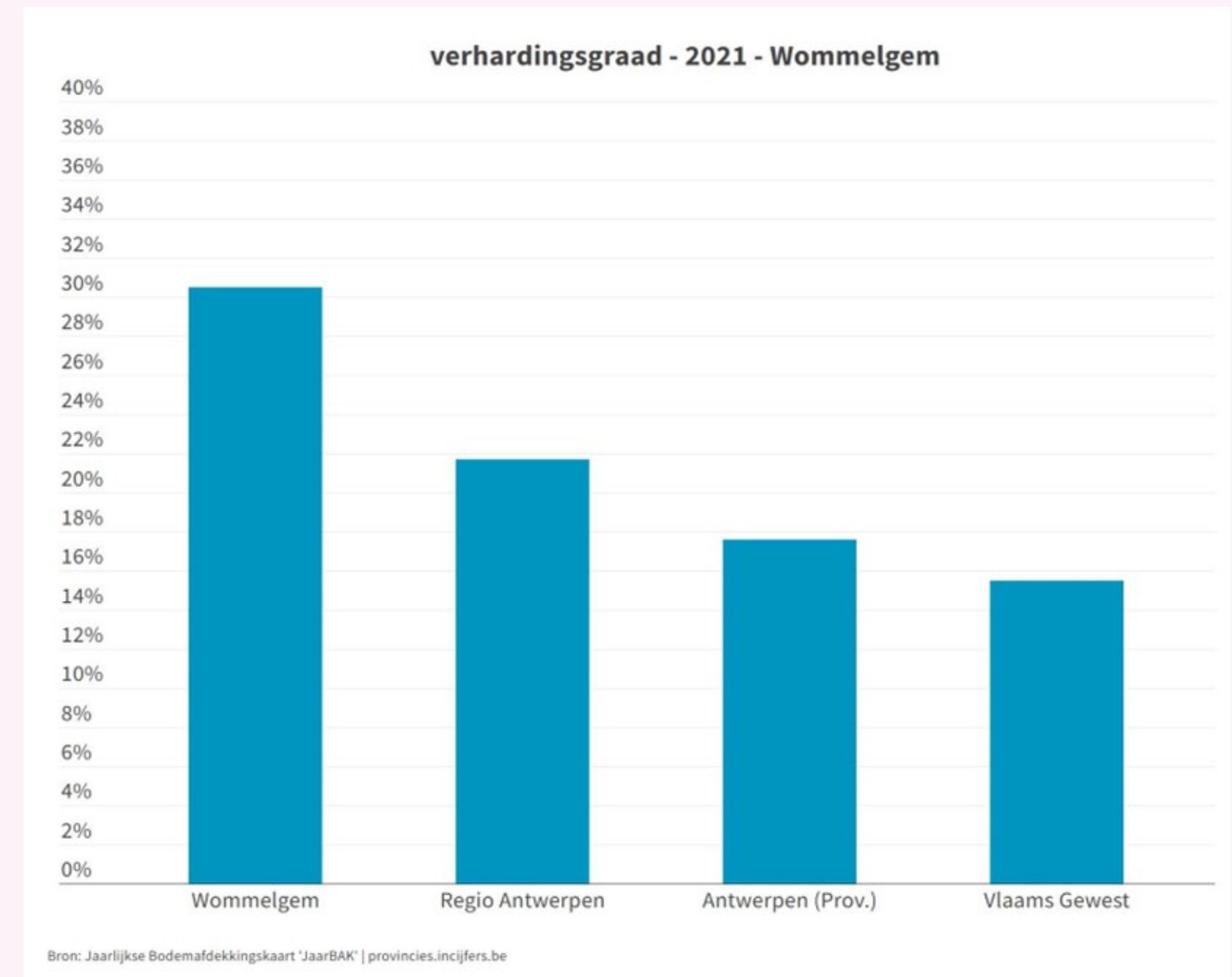
Getuigenis gemeente Wommelgem

Alex Helsen, Schepen voor openbare werken,
mobiliteit, senioren en evenementen

Op zoek naar een onthardingsstrategie voor het oververharde gemeentewegenpatrimonium

Wommelgem is een erg verharde gemeente:

30,5% van de totale oppervlakte is verhard, dubbel zo hoog als het Vlaams gemiddelde



Stappen van het traject



1. Werksessie met kaartenanalyse
2. Fietsexpeditie met kansentypologie
3. Doorwerksessie om kansrijke stratencusters meer naar aanpak toe te bespreken



9 kansrijke gebieden

1 Groen Hart

Fortbaan

Langeweg

Rooseweg

Kapelaan Staslaan

2 Wonen rond het Fort

Volkaertslei

3 Diepe Beek pijpenkoppen

Dennenlaan

Kastanjelaan

Lindelaan

Olmelaan

Wilgenlaan

4 Hittewijken

Liebevrouwenstraat

Molenbeekstraat

Schaarbosstraat

Sint-Michielsstraat

5 Schijnvallei

De Keer

Jacobsveldweg

Slumbekestraat

6 Over de E313

Doornaardstraat

7 Rond het speelbos

Gulkenrodestraat

't Serclaesdreef

8 Stommehoevenstraat

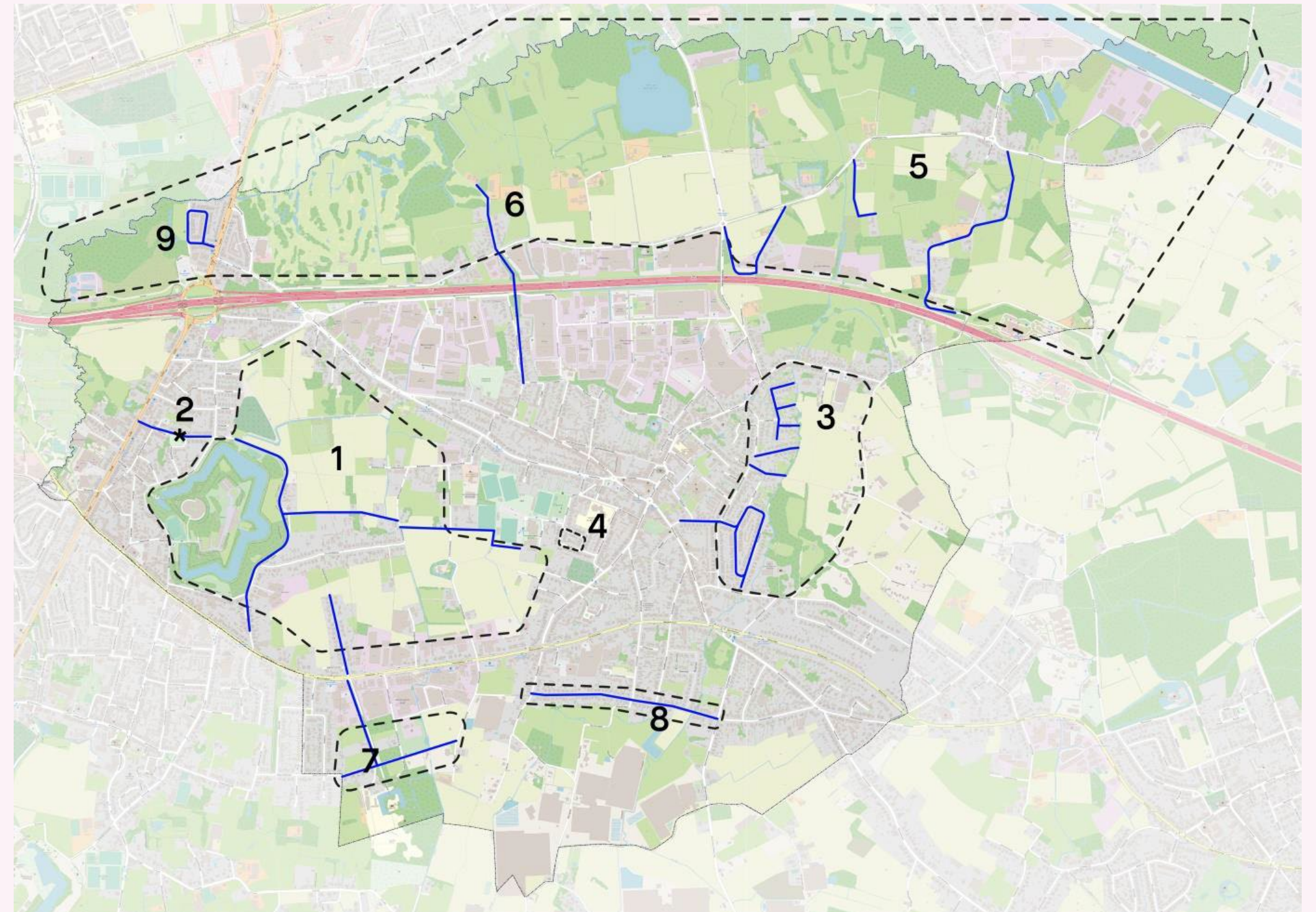
Stommehoevenstraat

9 Den Tip

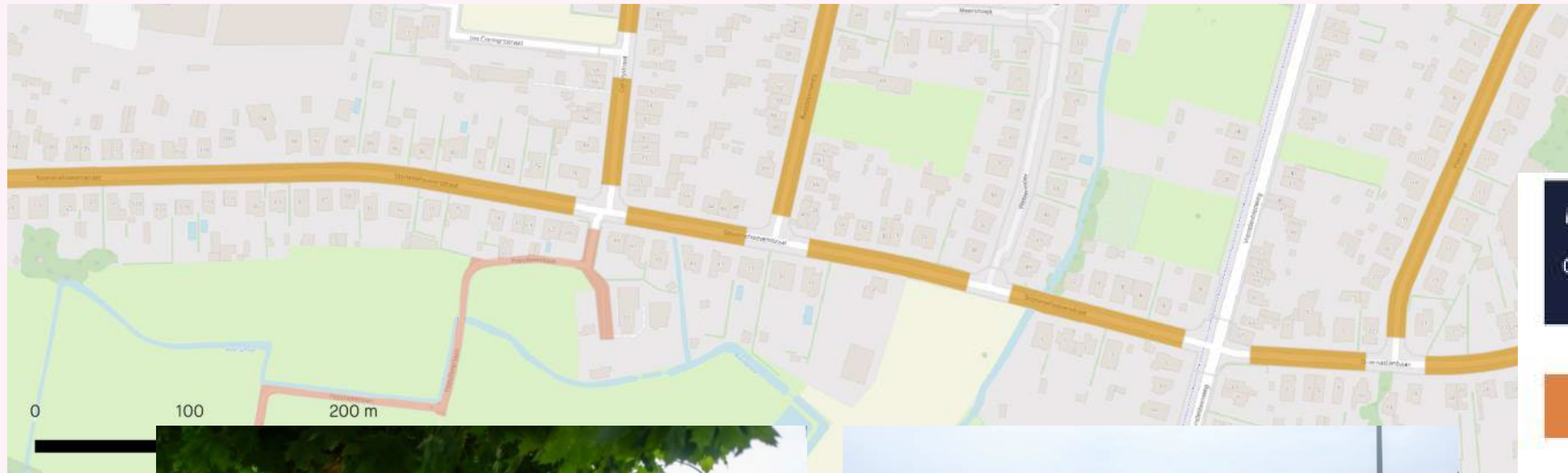
Ernest Claeselaan

Lode Zielenslaan

Raf Verhulstlaan



Gebied 8: Stommehoevenstraat



MENTAAL
REEDS
ONTHARD



**Gewijzigde
weg**

vroeger een ander gebruik

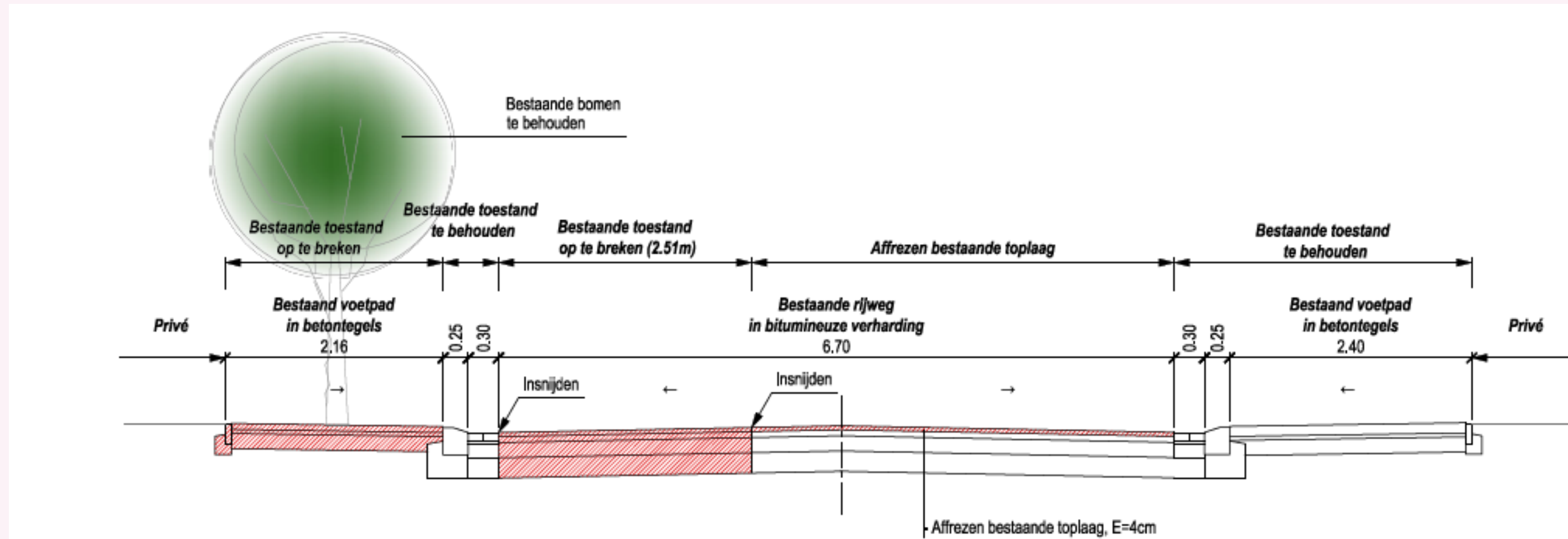
TE VEEL
WEG
IN DE
BREEDTE



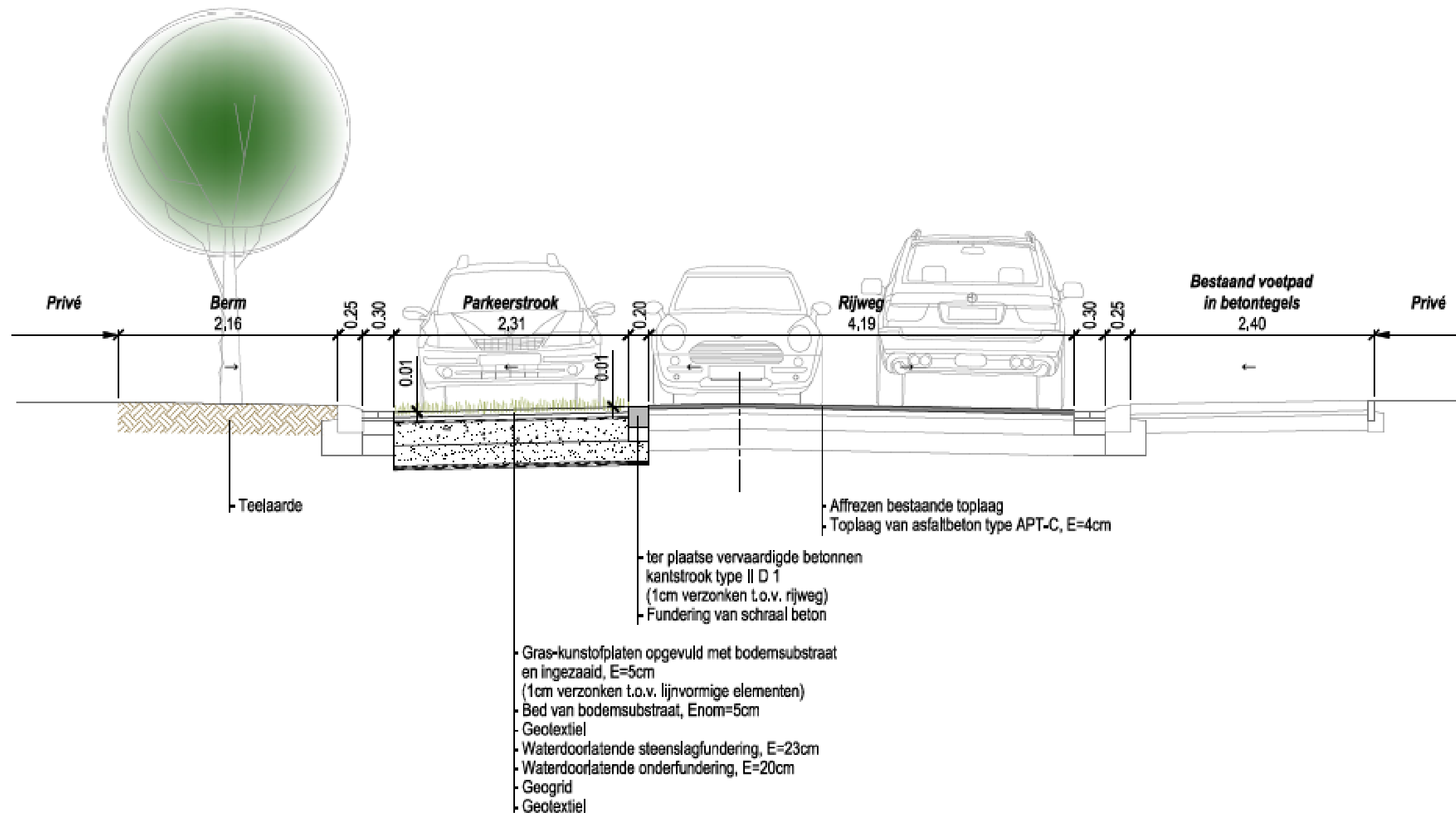
**verkavelings-
boulevard**

verwennerij van de bewoners

TYPEDWARSPROFIEL: Bestaande toestand



TYPEDWARSPROFIEL: Nieuwe toestand



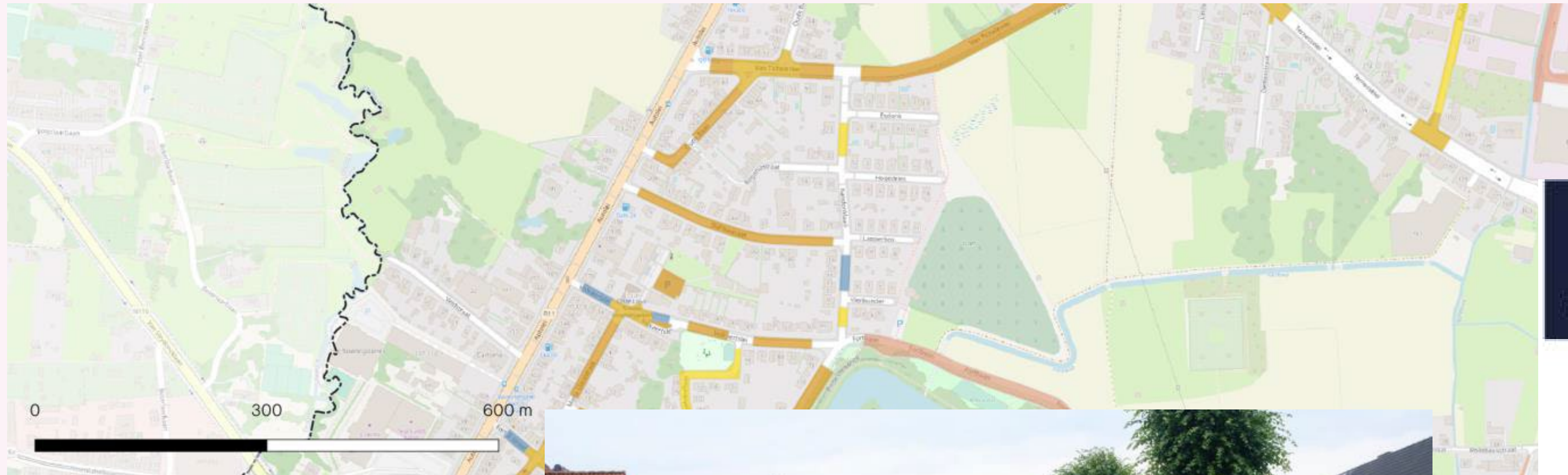








Gebied 2: wonen rond het fort



Volkaertslei



TE VEEL
WEG
IN DE
BREEDTE

woonerf 2.0
klein percelen, brede wegen



TE VEEL
WEG
IN DE
BREEDTE

Gemorste weg
slecht ontworpen weg

Inschrijven!



Gemeentewegen onder de loep

Vandaag nog! tot 28 maart



Quickwins Ontharding

Vanaf 25 maart



Op www.planvandaag.be of via een mail naar klimaat@provincieantwerpen.be



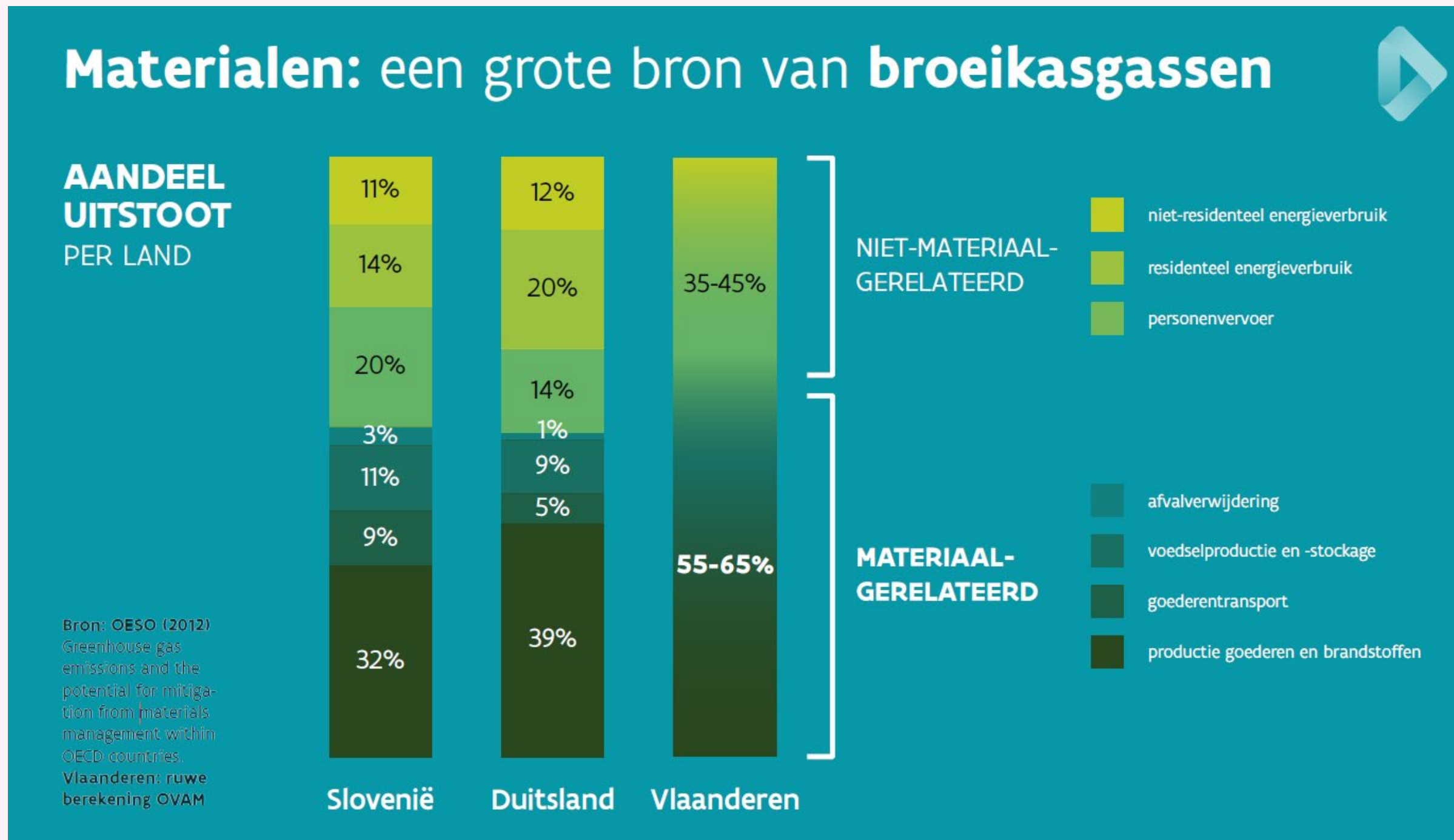
Maxime Defossez

Circulariteit



EEN KLIMAATNEUTRAAL EN –
VEILIG GEORGANISEERDE
ECONOMIE

Waarom circulariteit?

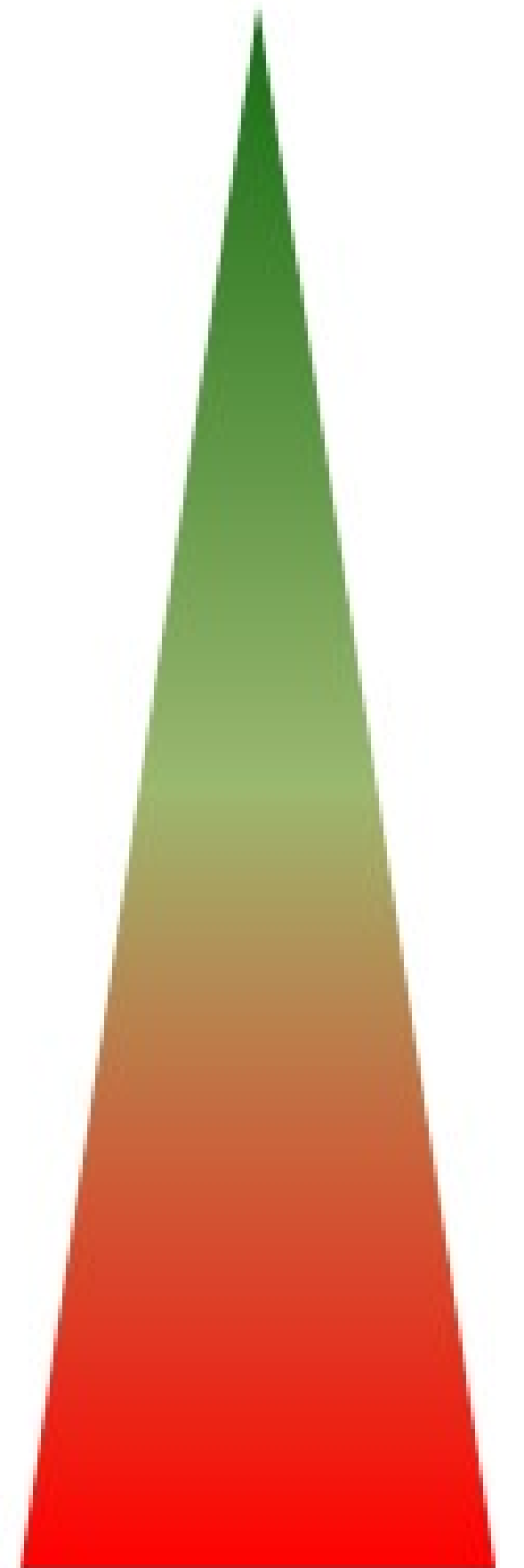


GHG-emissies – verdeling per land

Wat is circulariteit?

Product slimmer gebruiken en maken	R0 Refuse	Product overbodig maken door van z'n functie af te zien, of die met een radicaal ander product te leveren
	R1 Rethink	Productgebruik intensiveren (bijvoorbeeld door producten te delen, of multifunctionele producten)
	R2 Reduce	Product efficiënter fabriceren door minder grondstoffen en materialen in het product, of in het gebruik ervan
Levensduur verlengen van product en onderdelen	R3 Re-use	Hergebruik van afgedankt, nog goed product in dezelfde functie door een andere gebruiker
	R4 Repair	Reparatie en onderhoud van kapot product voor gebruik in zijn oude functie
	R5 Refurbish	Opknappen of moderniseren van oud product
	R6 Remanufacture	Onderdelen van afgedankt product gebruiken in nieuw product met dezelfde functie
Nuttig toepassen van materialen	R7 Repurpose	Afgedankt product of onderdelen daarvan gebruiken in nieuw product met andere functie
	R8 Recycle	Materialen verwerken tot dezelfde (hoogwaardige) of mindere (laagwaardige) kwaliteit
	R9 Recover	Verbranden van materialen met energierecuperatie

Bron: RLI 2013; bewerking PBL



Voor jullie

Circular Minds

- Circulair denken: Hoe krijg je collega's mee?
- Opschalen pilootprojecten
- Toegepast op aankopen

<https://www.interregeurope.eu/circular-minds>

Goede praktijken delen?

Kennis opdoen?

Testcase worden?

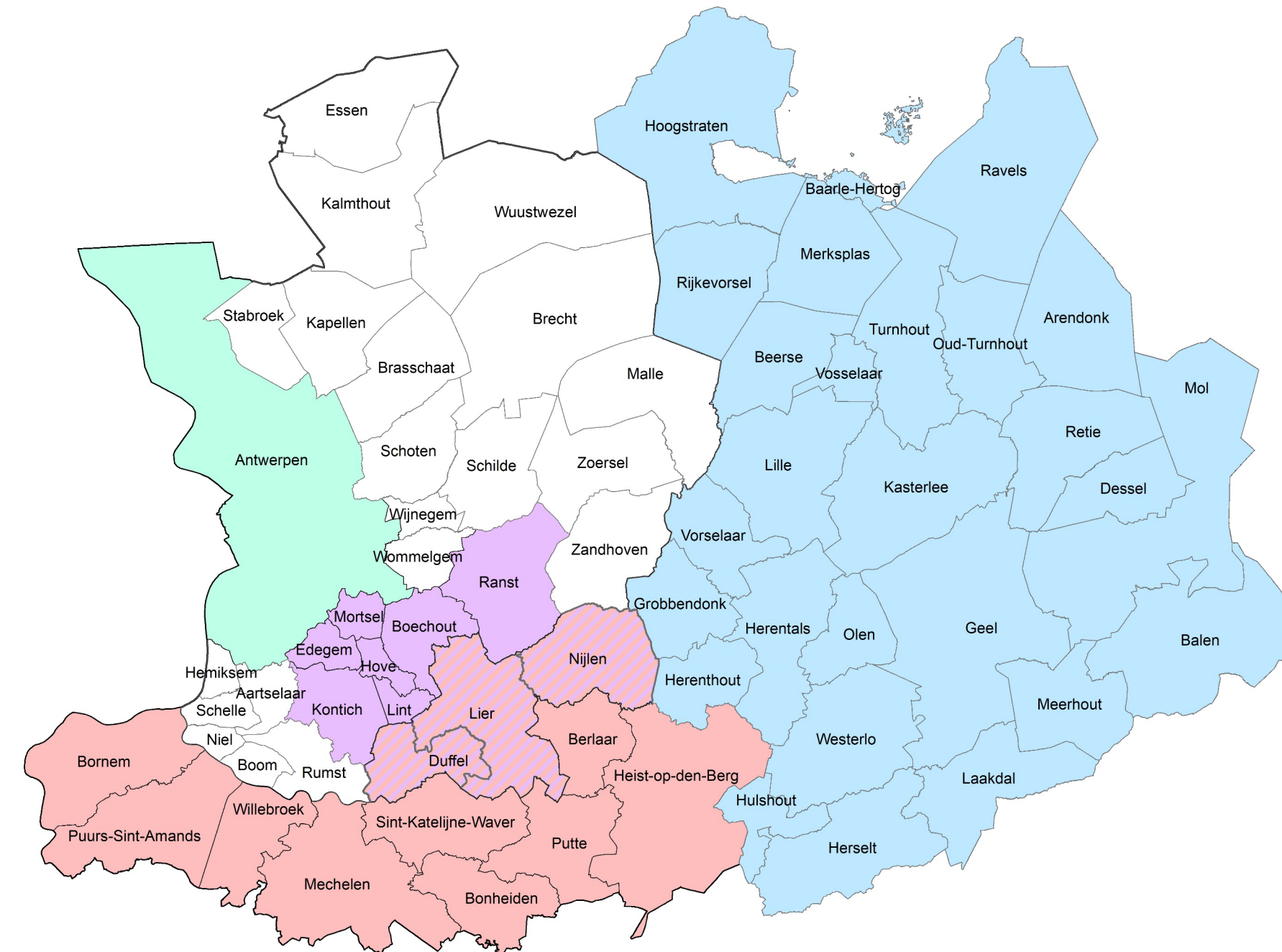
Laat het ons weten!

Voor jullie ondernemers

Sociaal-circulaire hubs

- Ondersteuning voor circulaire ondernemers
- Koppelkansen sociale economie
- Snelle doorverwijzing

Stad Antwerpen, Kringwinkel Antwerpen, Impact hub
Opnieuw&Co
Circulaire hub Mechelen
Sociaal-circulaire hub Kempen+



Voor jullie ondernemers

BOND – Circulair verbonden Bedrijven(terreinen)

- Ondernemers samenbrengen, inspireren en activeren
- Op niveau van bedrijventerreinen = actieve werksessie met bedrijven
- 3 lokale besturen / jaar**

Rollend fonds: Trividend Provincie Antwerpen

- (renteloze) leningen tot 50.000 euro
- organisaties die bijdragen aan jobcreatie in de sociale economie of circulaire oplossingen ontwikkelen

Infosessies van Solidaire financiers on tour



Goedele De Vos

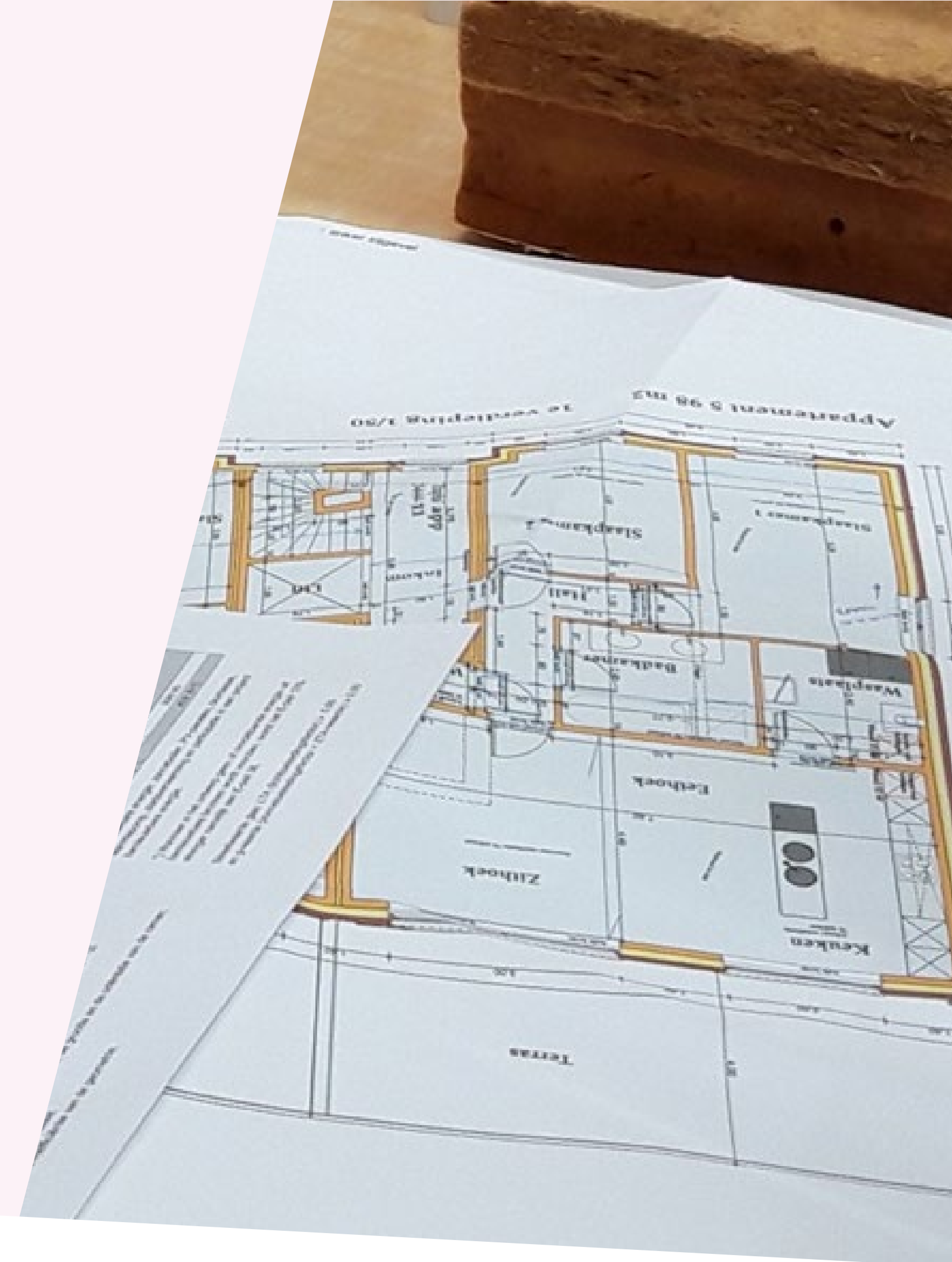
Adviestraject CircuS



EEN KLIMAATNEUTRALE ÉN
KLIMAATVEILIGE
ORGANISATIE

CircuS-traject

- Jaarlijkse begeleiding van ambitieuze lokale besturen voor de verduurzaming van hun patrimonium
- Grootse plannen in 2025 voor: Bonheiden, Herentals, Herselt, Laakdal & Retie
- Uit dit traject volgen innovatieprojecten



KAMP C

Bouwprofessionelen

- Rondleidingen
- Adviezen
- Demonstraties
- Workshops en events
- Kantoorverhuur

Publieke organisaties

- Rondleidingen
- Adviezen
- Trajecten
- Samenwerkingen

Scholen

- Zelfgidsing
- Circulaire workshops

Startups

- Starterswerking LET-C
- Kantoorverhuur
- Demonstraties
- Ondersteuning





Liesbeth Andries – Mondiaal Beleid

Beter klimaat wereldwijd



EEN KLIMAATNEUTRALE ÉN
KLIMAATVEILIGE
ORGANISATIE



Klimaatproject in het Zuiden bosherstel & -bescherming, biodiversiteit, lokale actoren *binnen provinciaal partnerschap*

- actueel-belangrijk: klimaat wereldwijd, **CO₂ compensatie**
- sterk mondiaal project (rol & voordelen)
- delen in expertise partner, provincie, lokale besturen
- uitwisseling & netwerking/inspiratie
- toegang tot projectinfo en communicatiematerialen
- duurzame resultaten realiseren
- milieu & mondiaal beleid verbinden



We staan voor je klaar!

- voorstelling aanbod i.s.m. partnerorganisatie
- overeenkomst op maat
- partnerschap als meerwaarde

BOS+ project in Peru

Bosherstel (CO₂ compensatie) & -bescherming, biodiversiteit, co-beheermodel & duurzame economische activiteiten

liesbeth.andries@provincieantwerpen.be



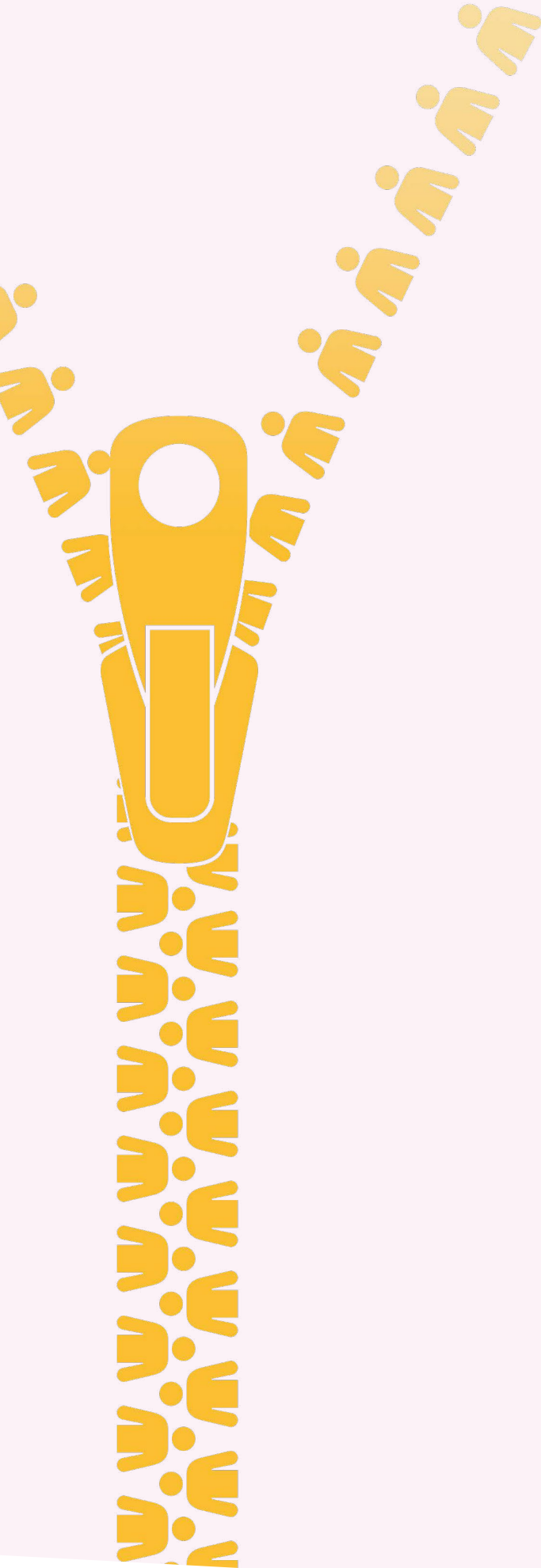


Goedele De Vos

Duurzame aankopen en evenementen



EEN KLIMAATNEUTRALE ÉN
KLIMAATVEILIGE
ORGANISATIE



“Door duurzaam aan te kopen gebruik je de koopkracht en marktinflow van je organisatie om een positieve maatschappelijk impact te hebben.”



bouw & materialen

- (Nieuw)bouw
- Breekpuin
- Hout
- Elektriciteitslevering



schoonmaak & onderhoud

- Ruiten reinigen
- Schoonmaak (middelen)
- Schilderwerk
- Andere gevaarlijke producten



voertuigen & techniek

- Voertuigen
- Toestellen



voor op kantoor

- Drukwerk en papier
- Kantoorbenodigdheden
- Computers en elektronica



voor buiten

- Compost
- Groenvoorziening
- Groenonderhoud



eten & drinken

- Bestek & servies
- Dranken
- Voeding
- Catering

Gids duurzame aankopen

—Criteria om over te nemen in bestekken

—Bespaart je uitzoekwerk

—Meer dan milieu alleen

Lees de gidsen op

www.provincieantwerpen.be

Gids duurzame evenementen

- energie
- catering
- toegankelijkheid voor iedereen
- mobiliteit
- water
- afval
- geluid
- veiligheid
- biodiversiteit
- bodem

+ handige checklist

Lees de gids op www.provincieantwerpen.be





Amber Pirée en Marije Jennes

Aanspreekpunt Leefmilieu

- Ondersteuning bij vragen
- Organisatie overlegmomenten en infosessies
- Toelichting provinciaal aanbod

VOOR EEN KLIMAATVEILIGE GEMEENTE

1. Onderbouw je klimaatbeleid aan de hand van provincies in cijfers.
2. Ga je ontharden in de praktijk? Breng de potenties van je gemeentewegen in kaart of start met ontharding in de praktijk via ons raamcontract
3. Ga voor een beter klimaat wereldwijd: koop duurzaam aan, implementeer circulariteit, compenseer je uitstoot



Bedankt!
