



Mobiliteit: studies en cijfers

DAG VOOR DE LOKALE BESTUREN



Provincie
Antwerpen

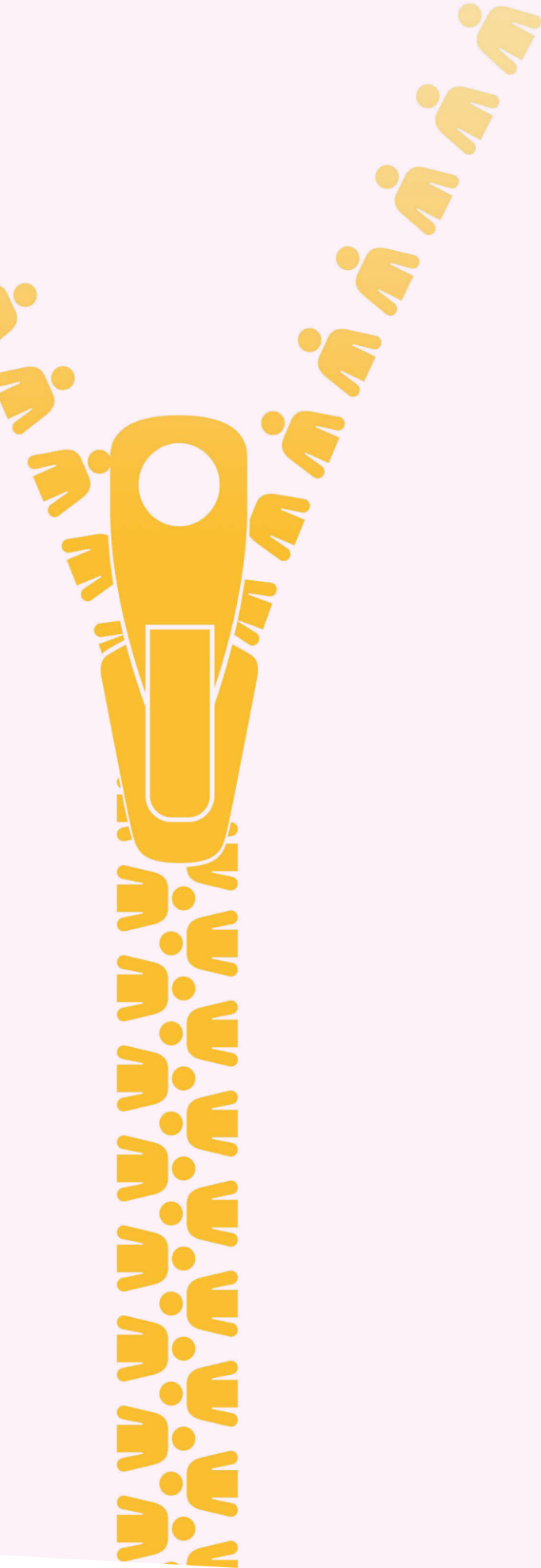
Welkom!



Thomas Verlinden,
teamverantwoordelijke fietsbeleid
e-mail thomas.verlinden@provincieantwerpen.be



Wouter Leysen,
teamverantwoordelijke verkeersveiligheid
e-mail wouter.leysen@provincieantwerpen.be



Agenda

- I. Introductie
- II. Het belang van data voor lokaal mobiliteitsbeleid – Dirk Engels
- III. Onze handvaten
- IV. Hoe zelf bijdragen aan huidige (en toekomstige) tools?
- V. Inspiratievragen en vraag&antwoord

Inspireer ons!



Hoboken P+
R Schoonselhof

Distelwinklaan

Distelwinklaan

Krijgsbaan

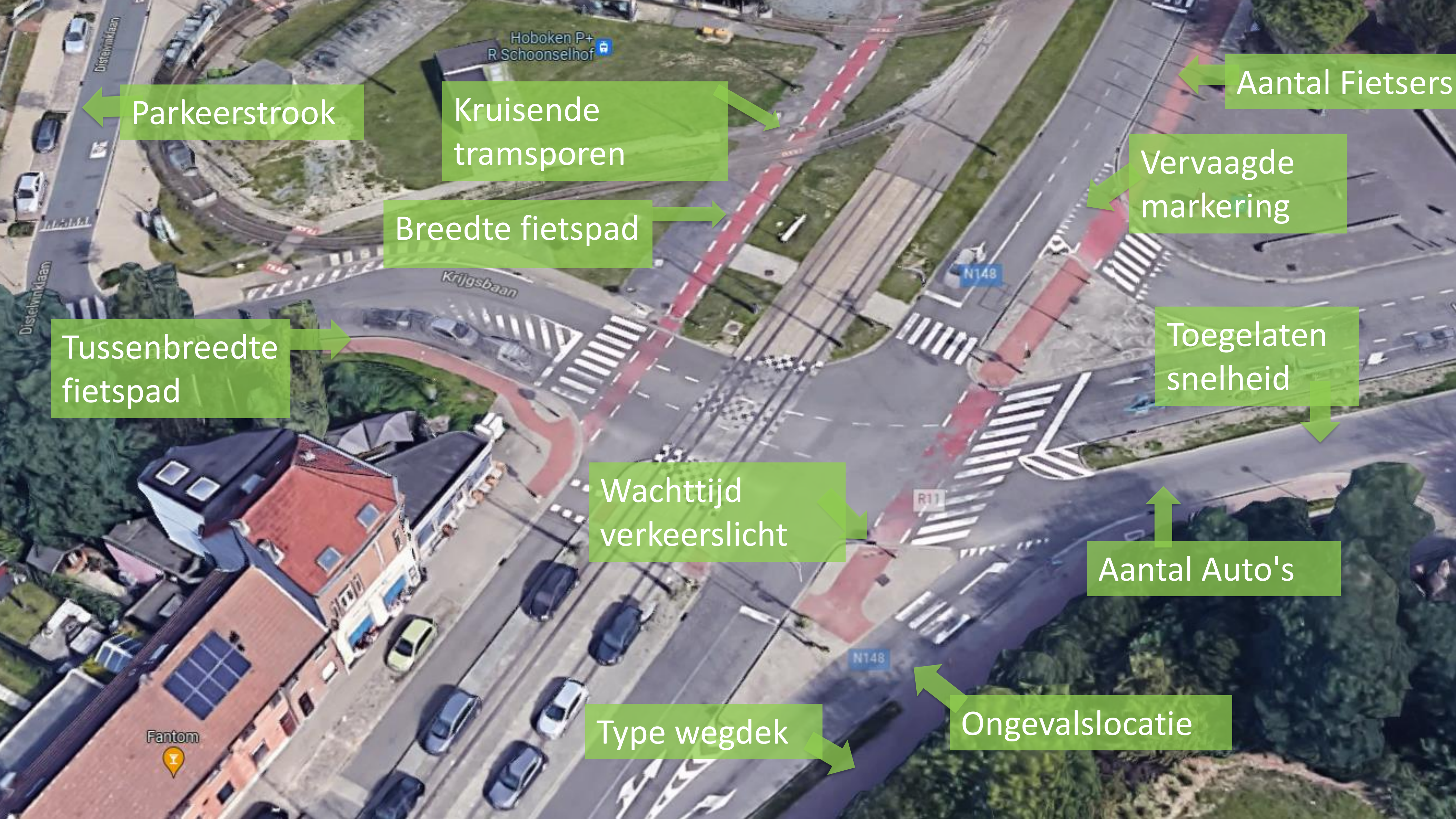
Krijgsbaan

N148

R11

N148

Fantom



Parkeerstrook

Kruisende tramsporen

Breedte fietspad

Tussenbreedte fietspad

Wachttijd verkeerslicht

Type wegdek

Aantal Fietsers

Vervaagde markering

Toegelaten snelheid

Aantal Auto's

Ongevalslocatie

Hoboken P+
R Schoonselhof

N148

R11

N148

Fantom

Distelwinklaan

Distelwinklaan

Krijgsbaan



Een datagedreven mobiliteitsbeleid...

- versterkt daadkracht
- faciliteert de efficiënte inzet van overheidsmiddelen
- maakt projecten toekomstbestendig
- integreert verschillende invalshoeken

Rol van de dienst mobiliteit:

- Handvaten aanreiken
- Gesprekspartner

A yellow zipper graphic is positioned on the left side of the slide. The zipper pull is at the top, and the teeth of the zipper are visible. Along the zipper, there are several small, stylized human figures in yellow, representing a crowd or community. The background of the slide is a gradient from purple on the left to red on the right.

II. Het belang van data voor lokaal mobiliteitsbeleid

Dirk Engels

III. Onze handvaten



Data in beweging



Data verzamelen



**Data samenbrengen
en analyseren**



Inzichten ontsluiten

Data in beweging



Verzamelen

Samenwerkingsovereenkomsten
Inventaris fietsroutenetwerk
Enquêtes
Tracking data
Ongevallencijfers Politie



Samenbrengen

Fietsbarometer
Mobiliteitsdashboards
Mobiscan
Fietsnelwegen.be
Fietsbarometer.be



Analyses

Dashboard ongevallen
Mobiscan
Fietsflow – tellingen

Data in beweging



Verzamelen

Samenwerkingsovereenkomsten
Inventaris fietsroutenetwerk
Enquêtes
Tracking data
Ongevallencijfers Politie



Samenbrengen

Fietsbarometer
Mobiliteitsdashboards
Mobiscan
Fietssnelwegen.be
Fietsbarometer.be



Analyses

Dashboard ongevallen
Mobiscan
Fietsflow

Twee speerpunten

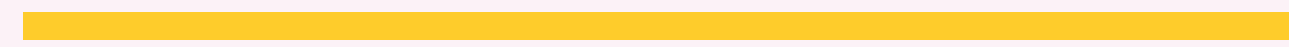
Fietsbarometer
Verkeersveiligheidskompas

III. Onze handvaten

Provinciale Fietsbarometer



Fietsbarometer



Provinciale fietsbarometer

DEMO

Vraag een expertentoeegang aan!

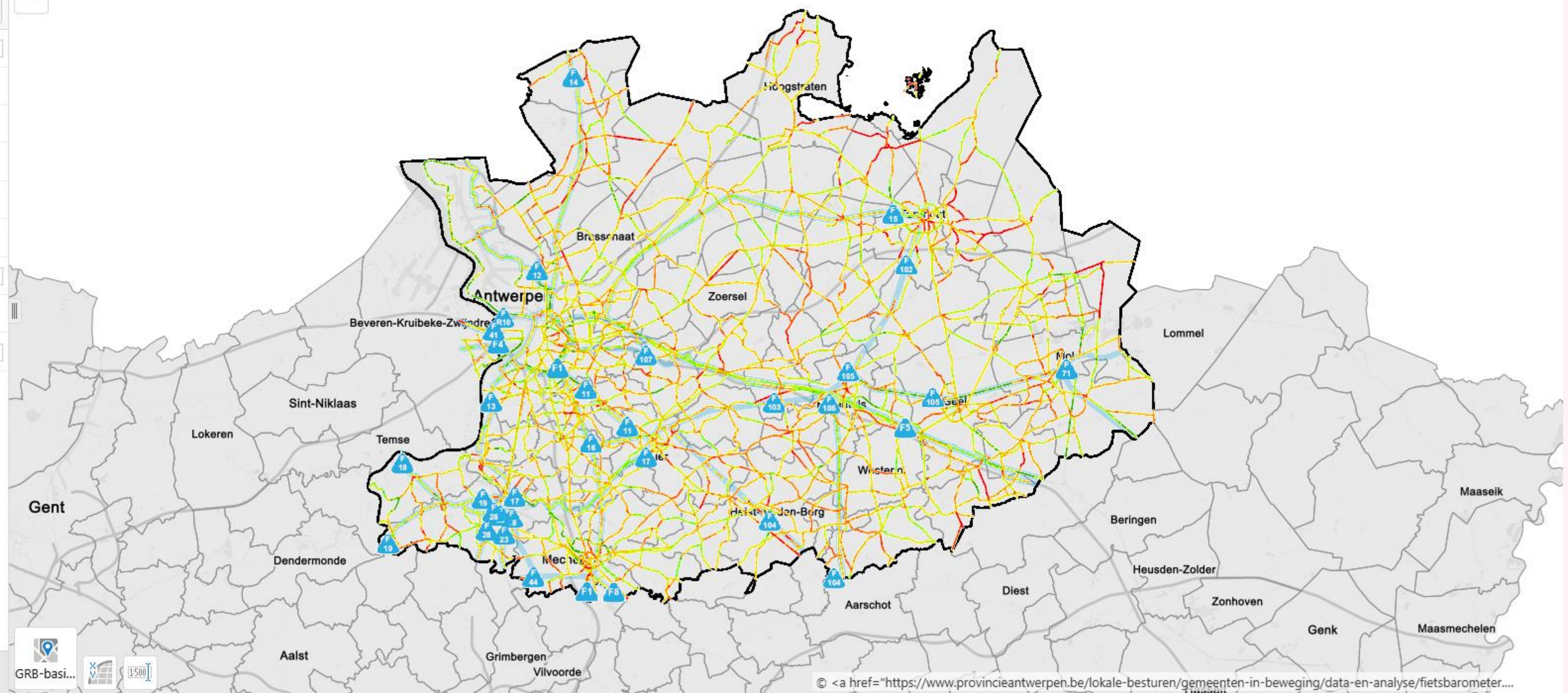
Basistools Werkbalk labels X

Lagen Ik wil...

BFF

Filter lagen... Filter

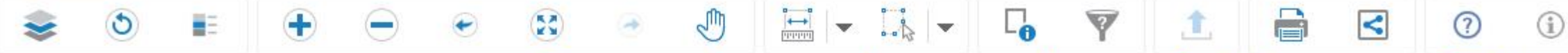
- + Labels
- + Verkeersmetingen
- + Fietspaden
- + Gemengd Verkeer
- + Kruisingen
- + Knelpunten
- + Fietsongevallen
- + Fietsnetwerken
- + Begrenzinger





Basistools

Werkbalk labels



Lagen

Ik wil...

BFF

Filter lagen... Filter

- Labels
- Verkeersmetingen
- Fietspaden
- Gemengd Verkeer
- Kruisingen
- Knelpunten
- Fietsongevallen
- Fietsnetwerken
- Begrenzingsen





Lagen

BFF

Filter lagen... Filter

- + Labels
- + Verkeersmetingen
- + Fietspaden
- + Gemengd Verkeer
- + Kruisingen
- + Knelpunten
- + Fietsongevallen
- + Fietsnetwerken
- + Begrenzungen

Ik wil...

☆ Eindscore - fietspad: Binnensteenweg -

Eindscore: 3,7/10
Tweerichting - 01-06-21

- score breedte: 2,5/10
- score tussenstrook: 10,0/10
- score trilcomfort: 1,1/10

[Meetmethode](#)

[Meer details in tabel](#) [Zoom naar object](#)



Lagen GRB-basi...

Basistools

Werkbalk labels

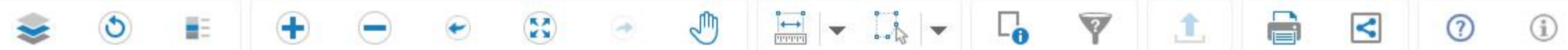
Lagen

BFF

Filter lagen... Filter

- Labels
- Verkeersmetingen
- Fietspaden
- Gemengd Verkeer
- Kruisingen
- Knelpunten
- Fietsongevallen
- Fietsnetwerken
- Begrenzingsen





Lagen

Ik wil...

BFF

Filter lagen...



Filter

- Labels
- Verkeersmetingen
- Fietspaden
- Gemengd Verkeer
- Kruisingen
- Knelpunten
- Fietsongevallen
- Fietsnetwerken
- Begrenzingsen

Wacht- en groentijd: Beauvo

1 van 4

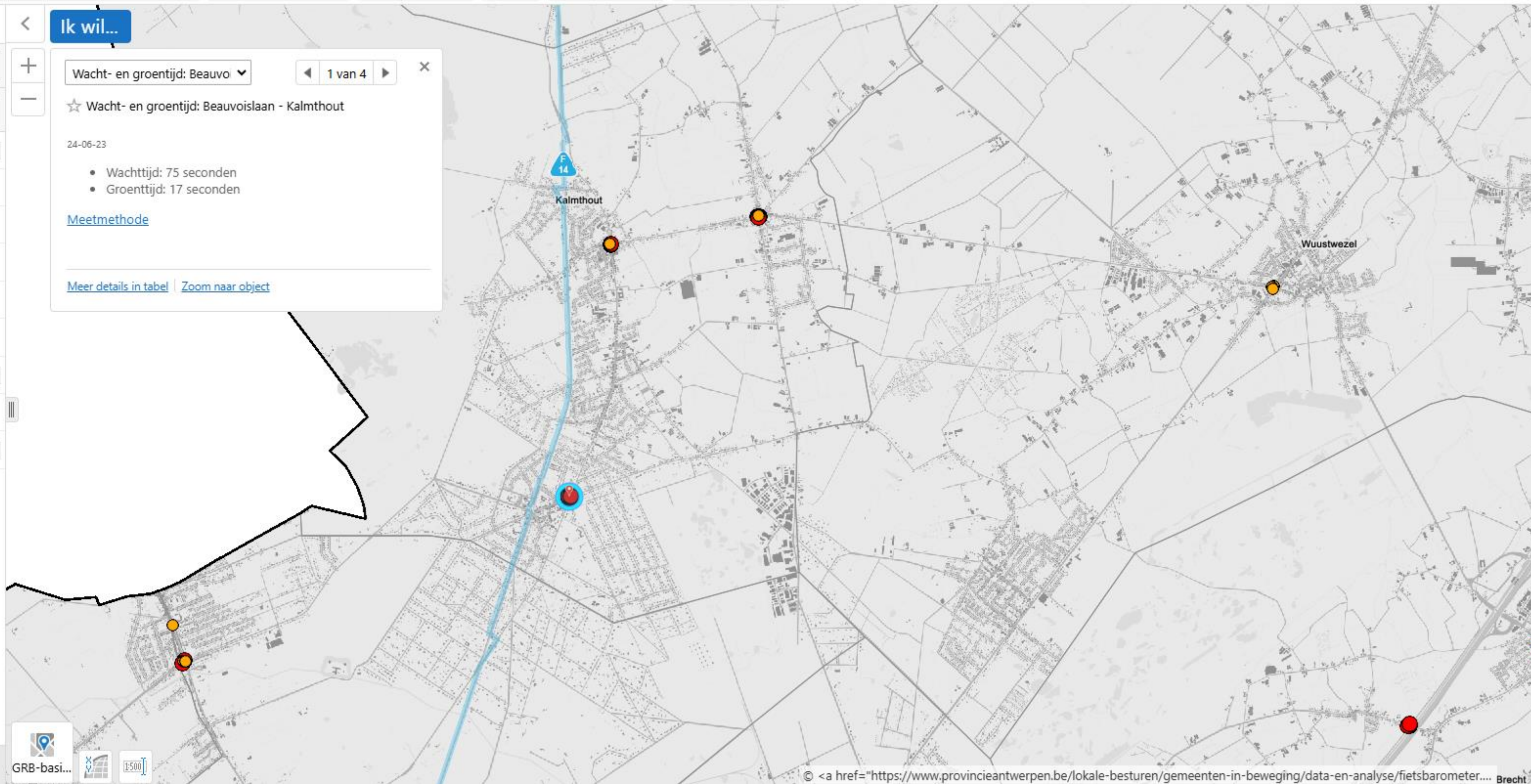
☆ Wacht- en groentijd: Beauvoislaan - Kalmthout

24-06-23

- Wachtijd: 75 seconden
- Groentijd: 17 seconden

[Meetmethode](#)

[Meer details in tabel](#) [Zoom naar object](#)



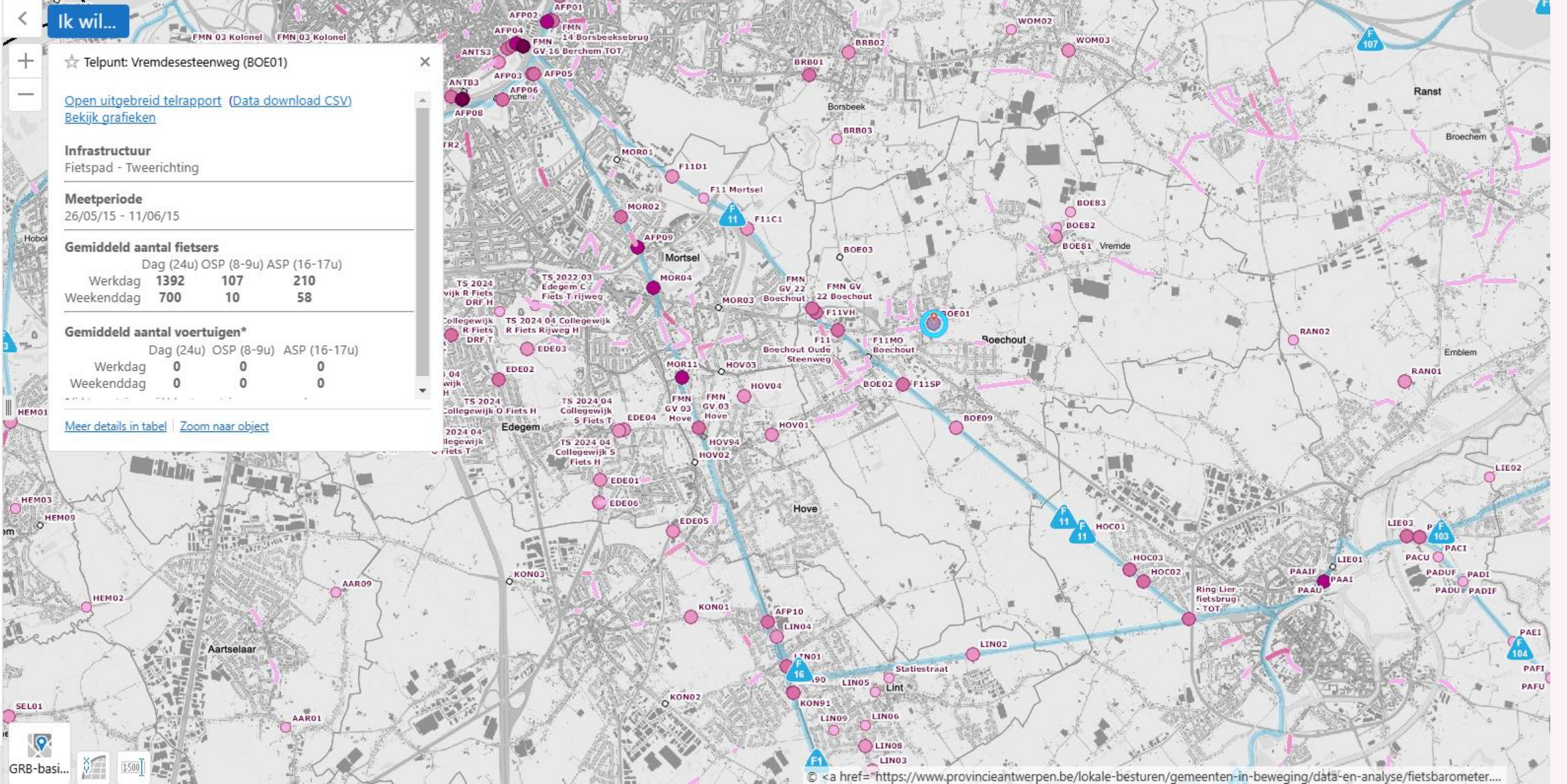
Basistools Werkbalk labels X

Lagen

BFF

Filter lagen... Filter

- + Labels
- + Verkeersmetingen
- + Fietspaden
- + Gemengd Verkeer
- + Kruisingen
- + Knelpunten
- + Fietsongevallen
- + Fietsnetwerken
- + Begrenzingsen



Basistools

Lagen

BFF

Filter lagen... Filter

- Labels
- Verkeersmetingen
- Fietspaden
- Gemengd Verkeer
- Kruisingen
- Knelpunten
- Fietsongevallen
- Fietsnetwerken
- Begrenzingsen



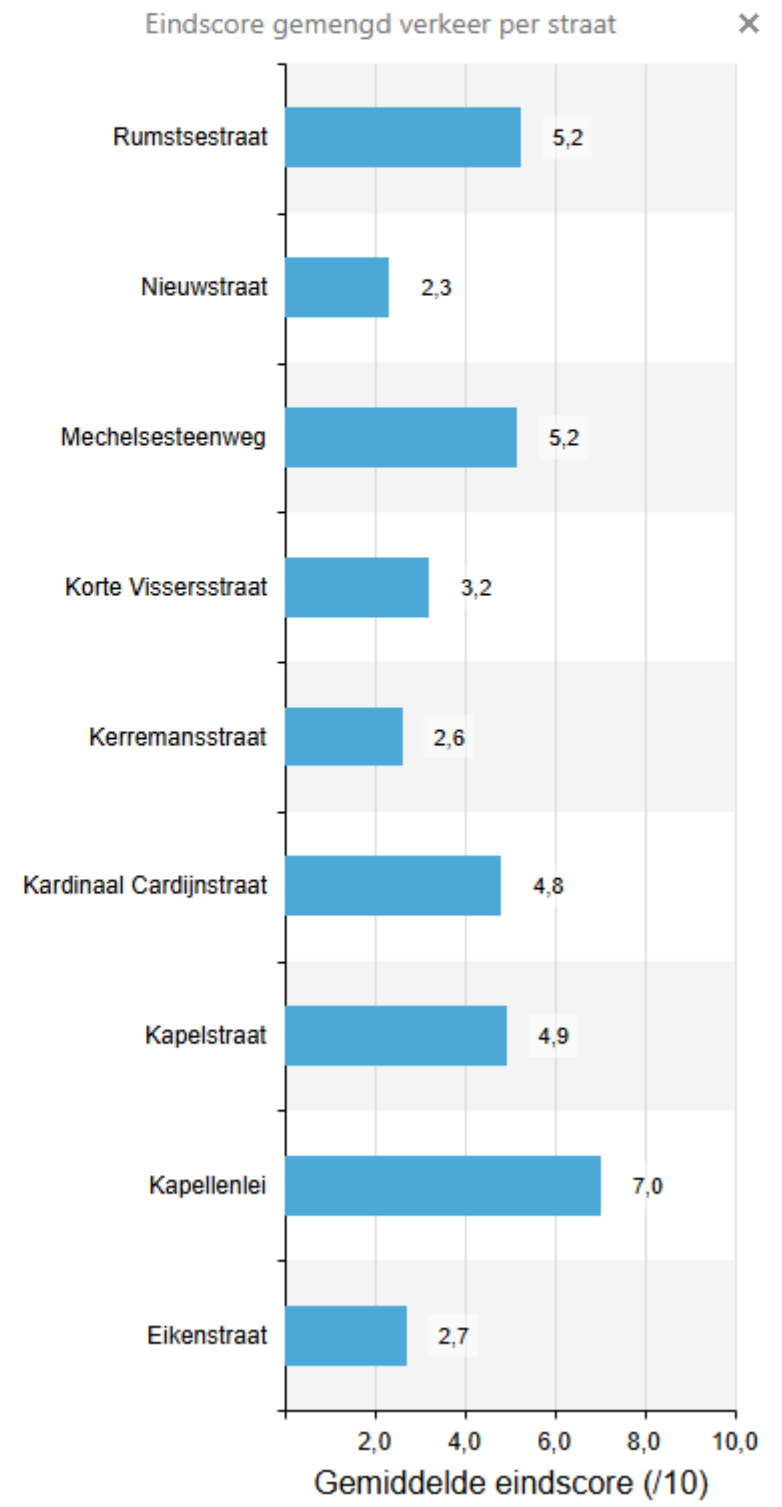
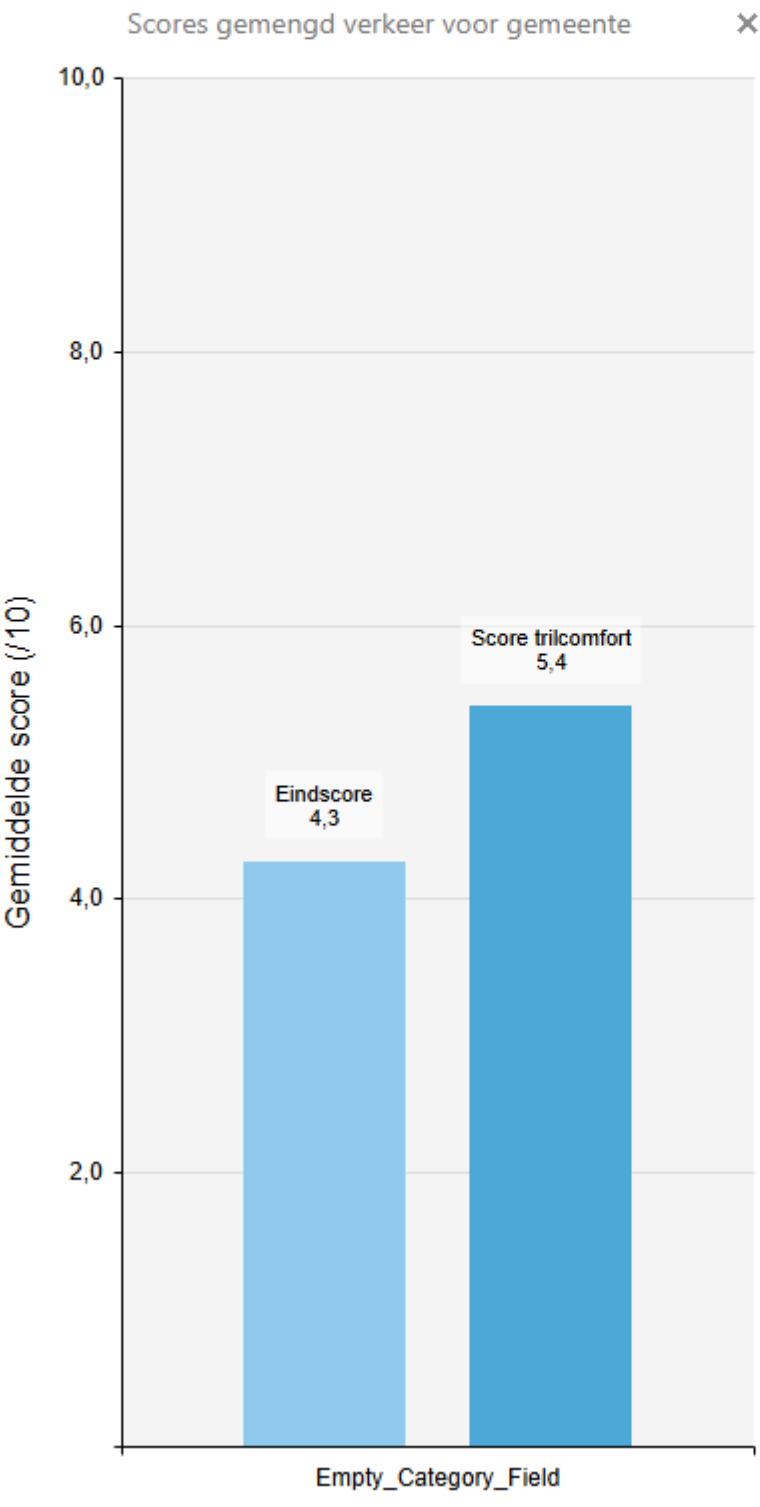
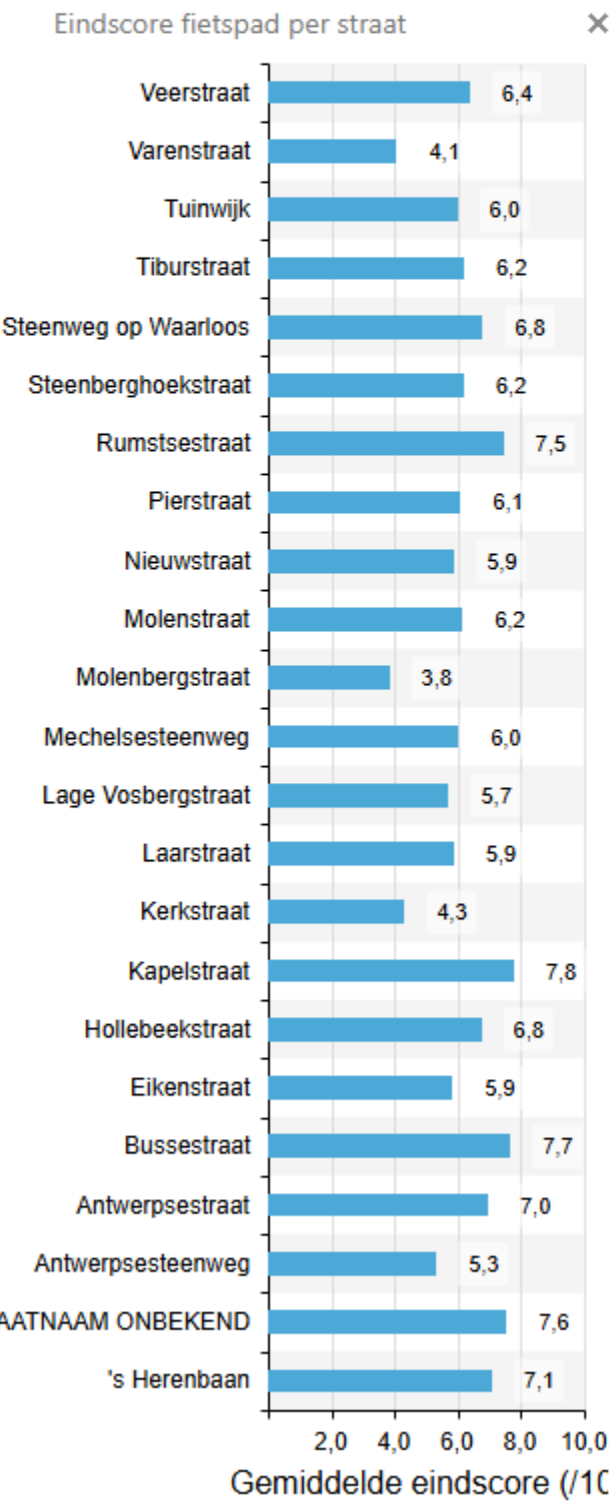
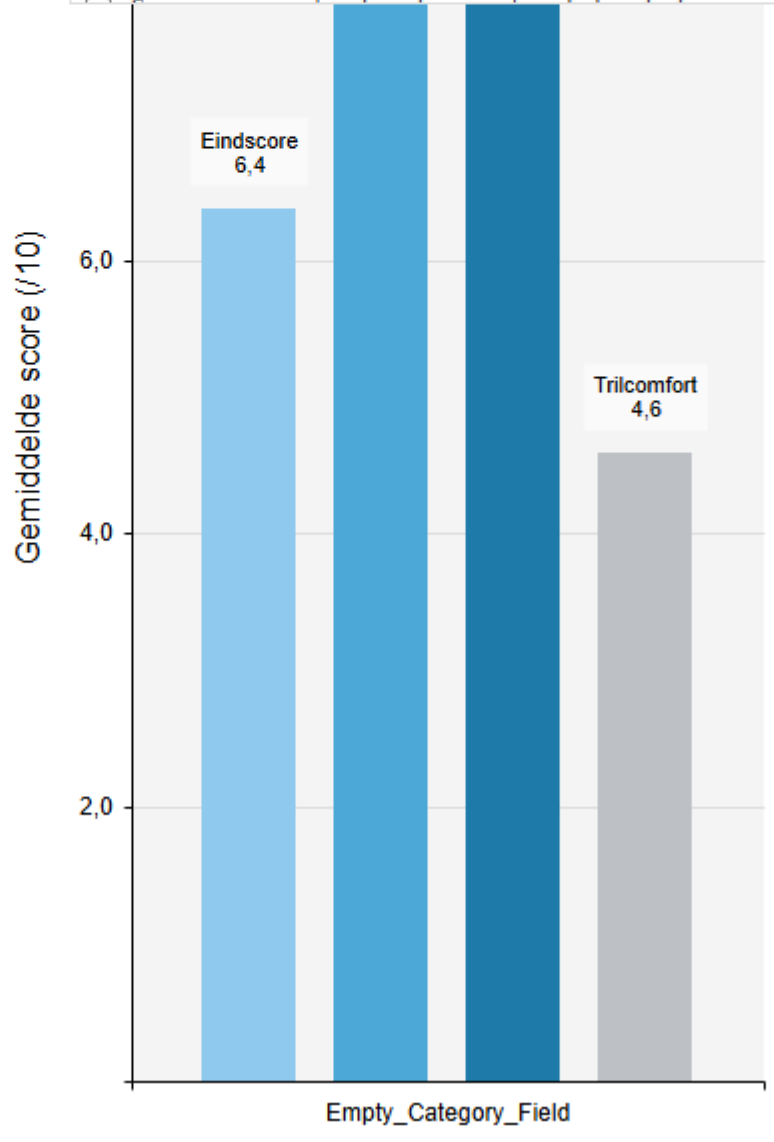


Lagen

Kies diagrammen

- BFF
- Filter lagen... Filter
- Labels
 - Verkeersmetingen
 - Fietspaden
 - Gemengd Verkeer
 - Kruisingen
 - Knelpunten
 - Fietsongevallen
 - Fietsnetwerken
 - Begrenzingsen

- Scores fietspad voor gemeente
- Eindscore fietspad per straat
- Eindscore fietspad per wegbeheerder
- Scores fietspad binnen de gehele selectie
- Scores gemengd verkeer voor gemeente
- Eindscore gemengd verkeer per straat
- Eindscore gemengd verkeer per wegbeheerder



III. Onze handvaten

Verkeersveiligheidskompas



Provincie
Antwerpen



Verkeersveiligheidskompas

Dashboard verkeersongevallen: actuele data voor veiliger verkeer

Dashboard ongevallen PROD

Dashboard verkeersongevallen

Laatste actualisatie: 19/12/2024

Politiezone
Geen selectie

Gemeente
Geen selectie



Maximale ernst
Geen selectie

Jaar
Geen selectie

Maand
Geen selectie

Dag van de week
Geen selectie

Uur
Geen selectie

Enkelvoudig ongeval

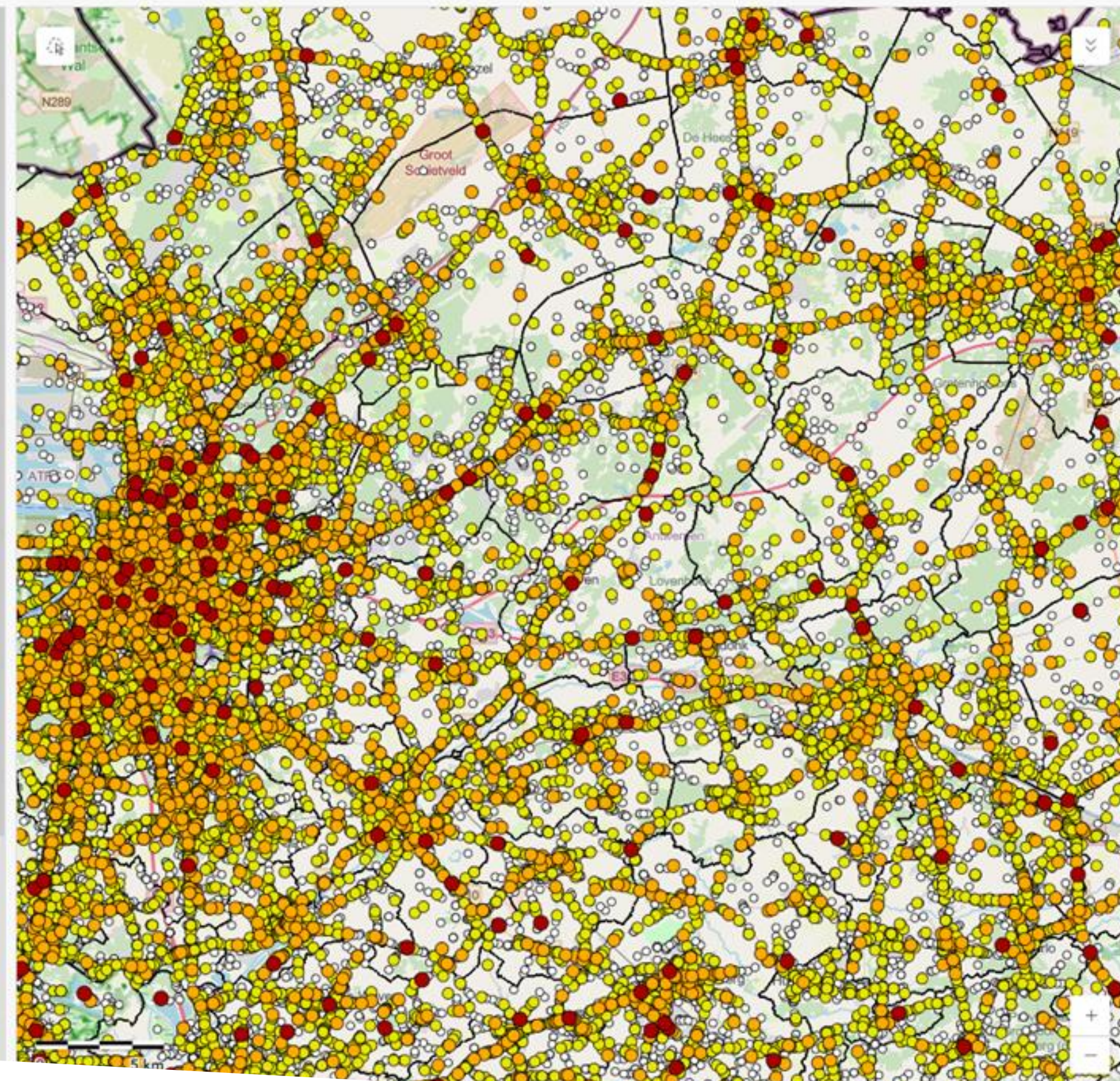
Ongeval met minderjarige(n)

Ongeval met fietser (slachtoffer)

Ongeval met voetganger (slachtoffer)

Ongeval met bromfietser (slachtoffer)

Ongeval met motorfietser (slachtoffer)



Aantal ongevallen

151482

Aantal lichtgewonden

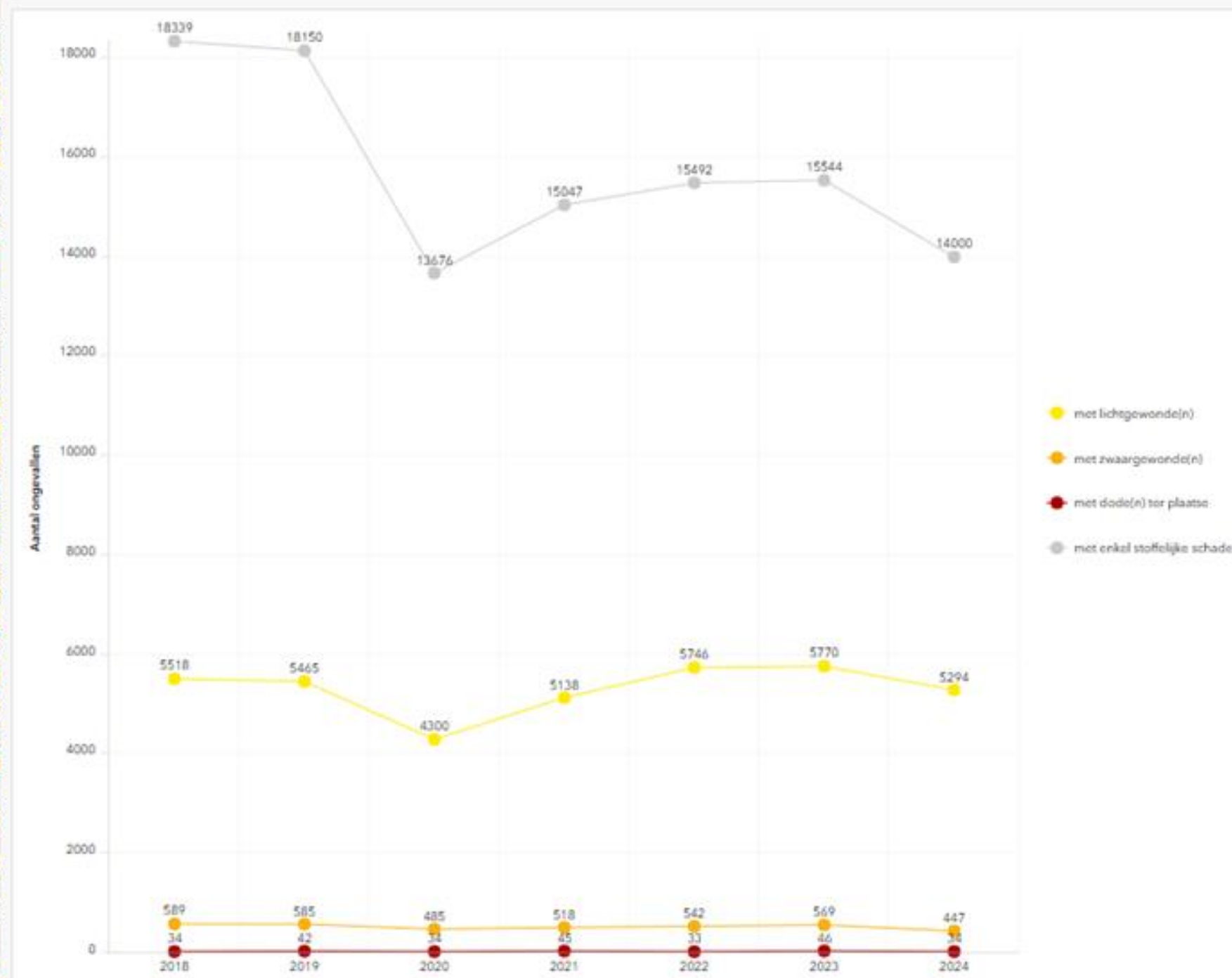
45466

Aantal zwaargewonden

3957

Aantal doden ter plaatse

274



Opgelet: De cijfers komen rechtstreeks uit de databank van de lokale politie en bevatten geen dode(n) na 30 dagen, deze cijfers kan je vinden in de [officiële jaarcijfers](#) van STATBEL. Je leest er meer over in het tabblad [databronnen en kwaliteit](#).

Klik op de symbolen in de legende om een reeks aan of uit te zetten.

1. Evolutie ongevallen: Maximale ernst

Dashboard verkeersongevallen

Laatste actualisatie: 19/12/2024

Politiezone
Geen selectie

Gemeente
Geen selectie



Ja Nee

Ongeval met minderjarige(n)

Ja Nee

Ongeval met fietser (slachtoffer)

Ja Nee

Ongeval met voetganger (slachtoffer)

Ja Nee

Ongeval met bromfietser (slachtoffer)

Ja Nee

Ongeval met motorfietser (slachtoffer)

Ja Nee

Ongeval met elektrische step

Ja Nee

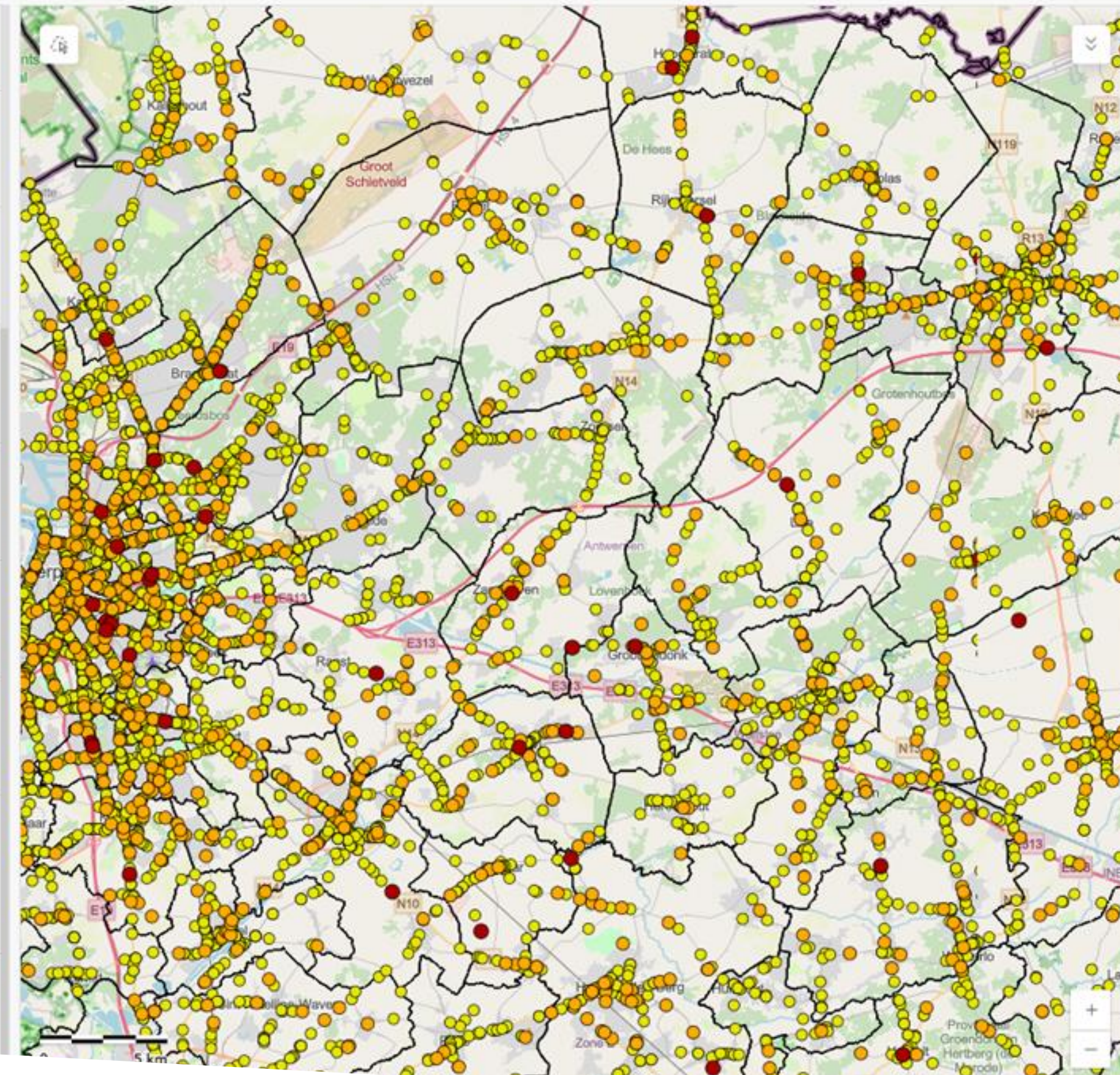
Wegbeheerder

Gewest De Lijn Niet gekend

Privaat Stad of Gemeente

Bovenlokaal Functioneel Fietsrouten...

Alternatieve functionele fietsroute



Aantal ongevallen

11082

Aantal lichtgewonden

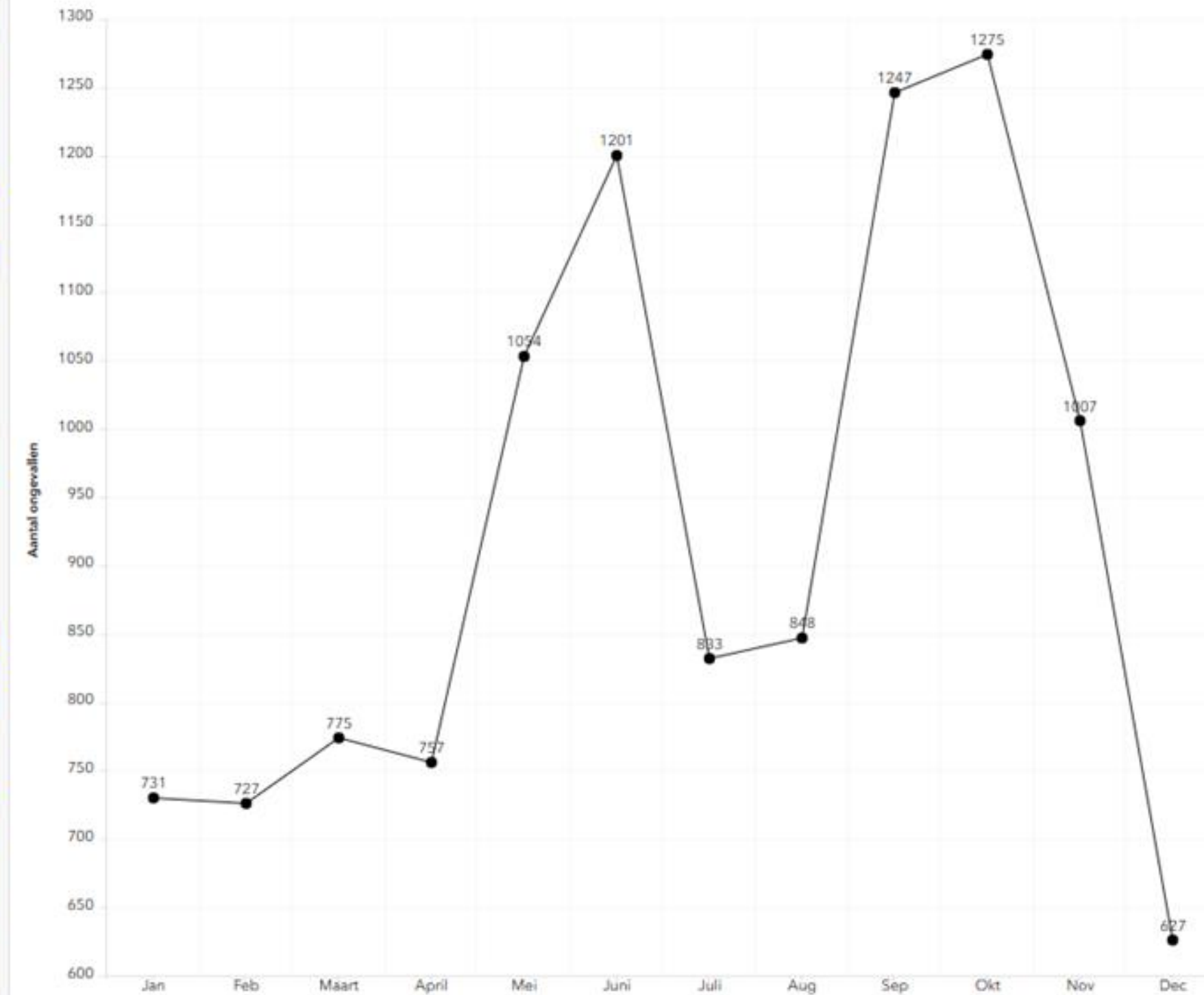
11238

Aantal zwaargewonden

1094

Aantal doden ter plaatse

46



Opgelet: De waarde-as past zich automatisch aan op basis van de cijfers.

4. Verdeling ongevallen: Maand

Dashboard verkeersongevallen

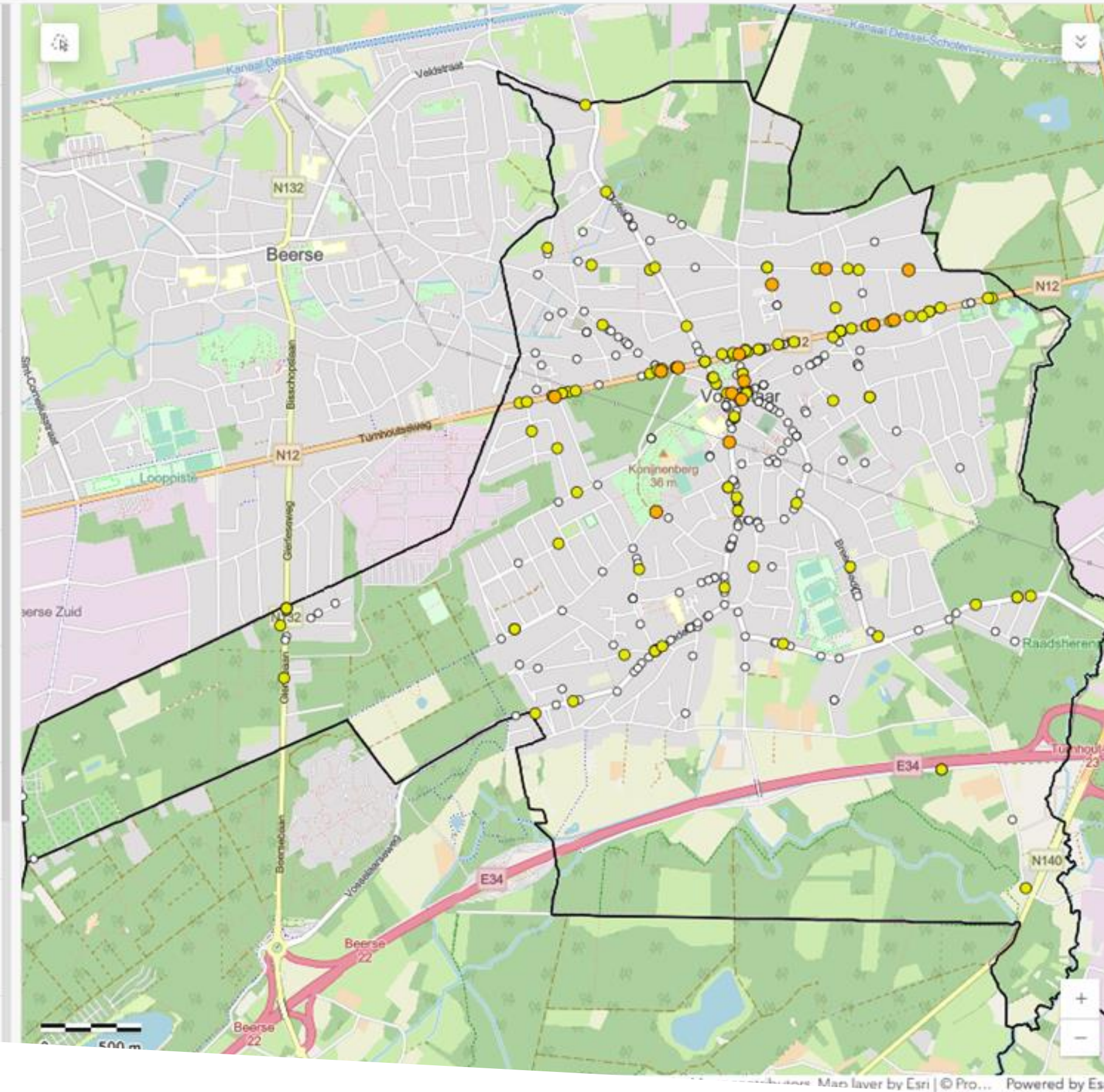
Laatste actualisatie: 19/12/2024

Politiezone
Geen selectie

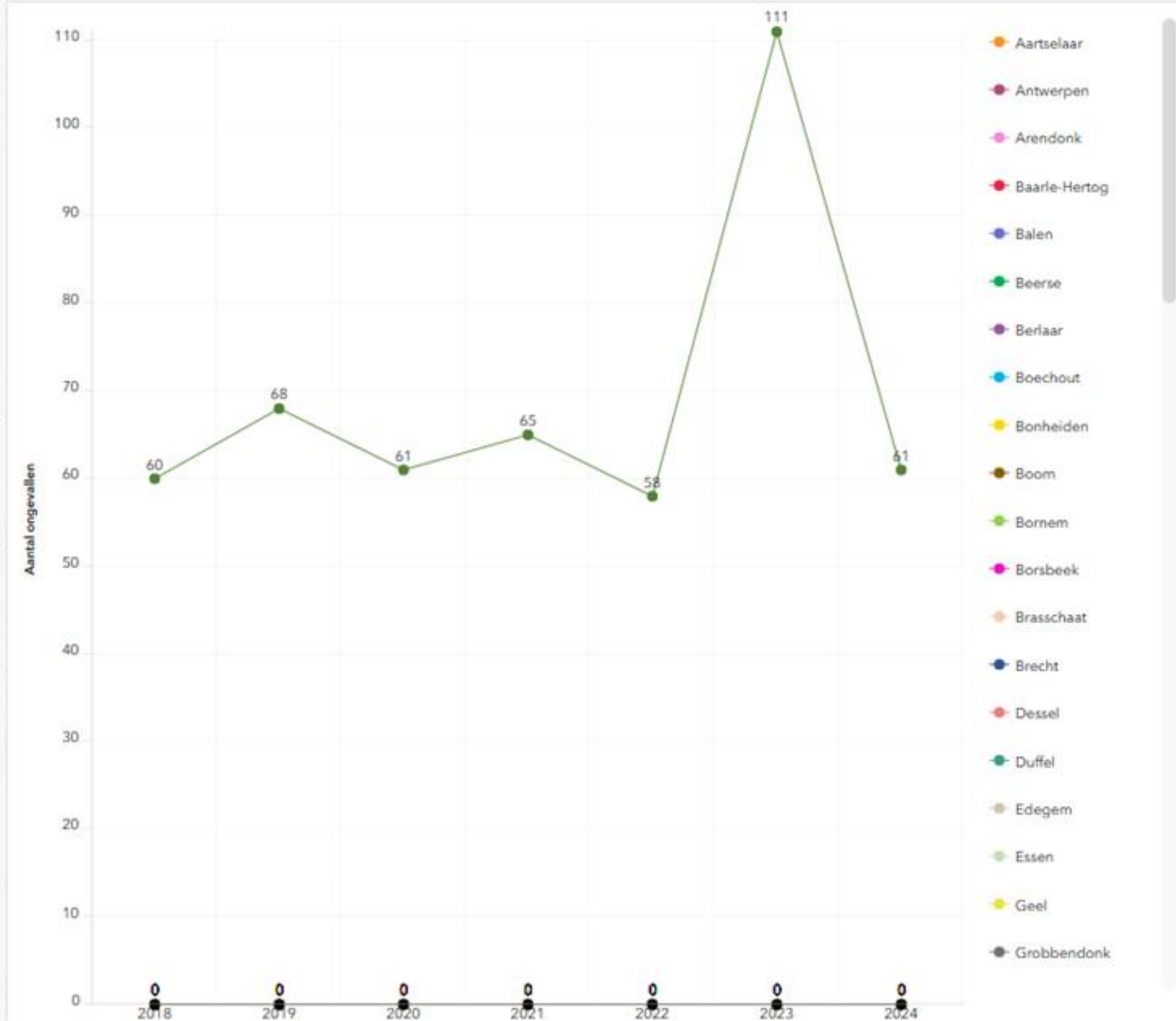
Gemeente
Vosselaar



- Maximale ernst
Geen selectie
- Jaar
Geen selectie
- Maand
Geen selectie
- Dag van de week
Geen selectie
- Uur
Geen selectie
- Enkelvoudig ongeval
- Ongeval met minderjarige(n)
- Ongeval met fietser (slachtoffer)
- Ongeval met voetganger (slachtoffer)
- Ongeval met bromfietser (slachtoffer)
- Ongeval met motorfietser (slachtoffer)



Aantal ongevallen	Aantal lichtgewonden	Aantal zwaargewonden	Aantal doden ter plaatse
484	175	15	0



2. Evolutie ongevallen: Gemeente

Dashboard verkeersongevallen

Laatste actualisatie: 19/12/2024

Politiezone
Geen selectie

Gemeente
Vosselaar



Maximale ernst
Geen selectie

Jaar
Geen selectie

Maand
Geen selectie

Dag van de week
Geen selectie

Uur
Geen selectie

Enkelvoudig ongeval

Ja Nee

Ongeval met minderjarige(n)

Ja Nee

Ongeval met fietser (slachtoffer)

Ja Nee

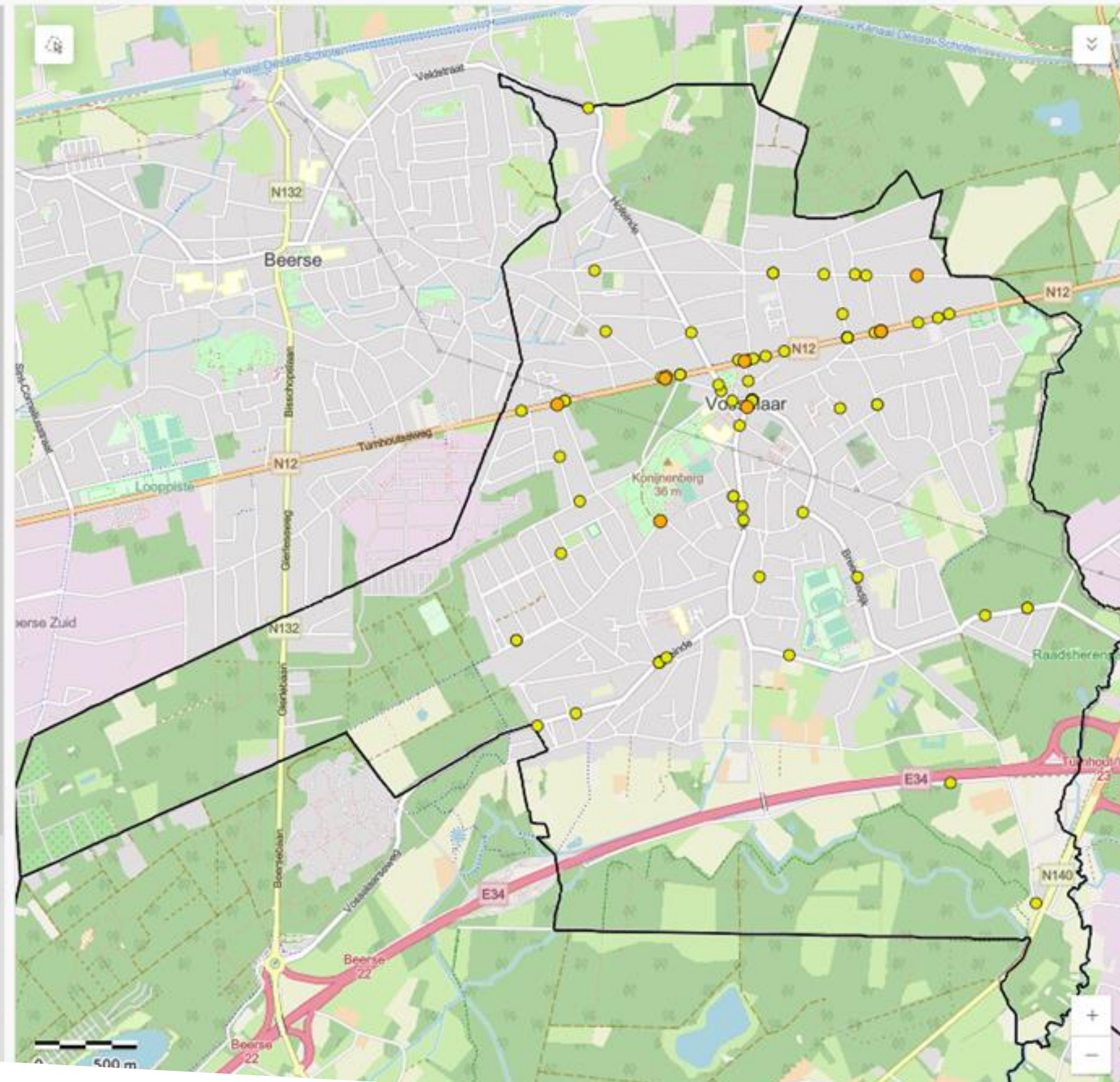
Ongeval met voetganger (slachtoffer)

Ja Nee

Ongeval met bromfietser (slachtoffer)

Ja Nee

Ongeval met motorfietser (slachtoffer)



Aantal ongevallen

91

Aantal lichtgewonden

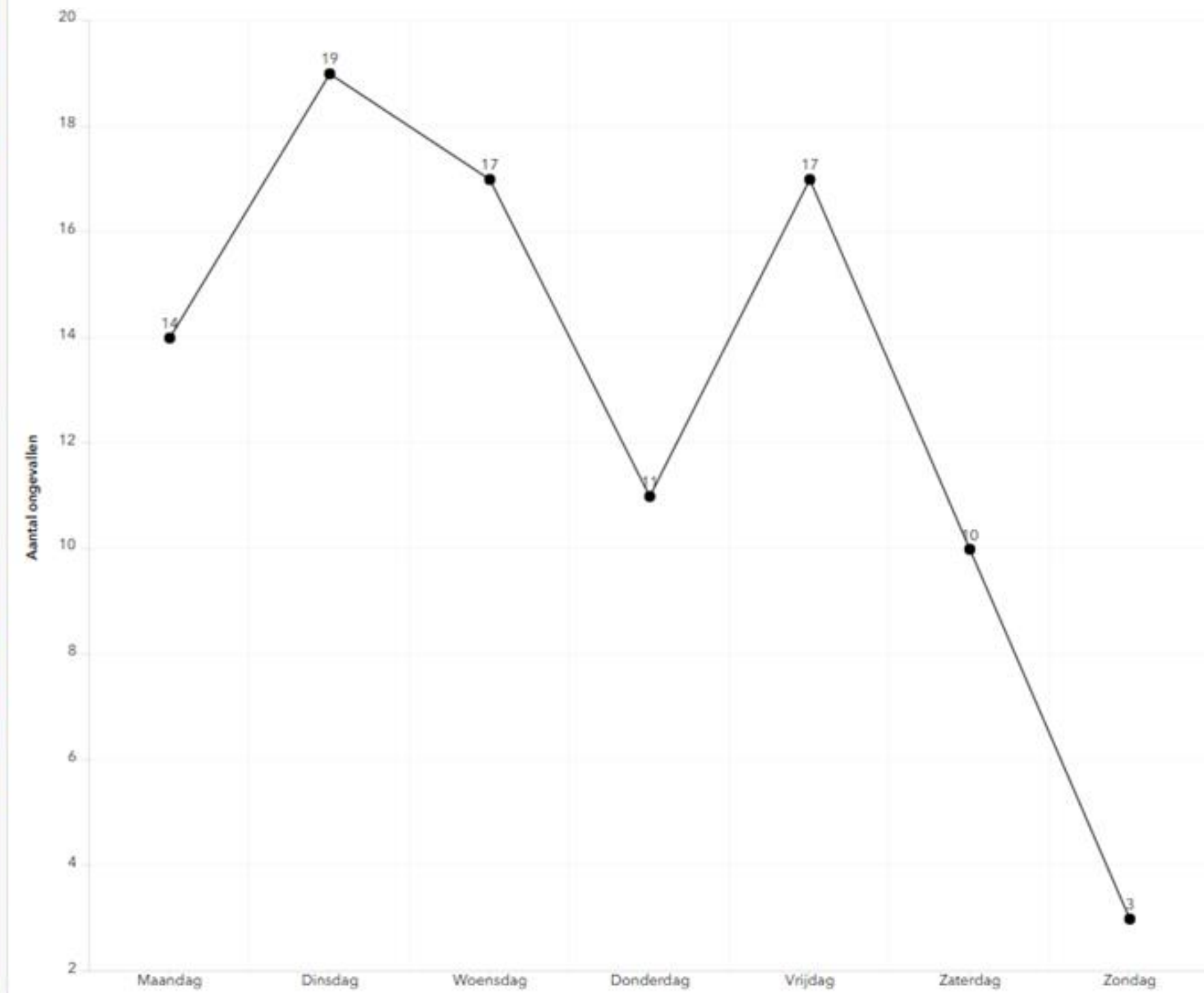
91

Aantal zwaargewonden

8

Aantal doden ter plaatse

0



Opgelet: De waarde-as past zich automatisch aan op basis van de cijfers.

5. Verdeling ongevallen: Dag van de week

Dashboard verkeersongevallen

Laatste actualisatie: 19/12/2024

Politiezone
Geen selectie

Gemeente
Vosselaar



Maximale ernst
Geen selectie

Jaar
Geen selectie

Maand
Geen selectie

Dag van de week
Geen selectie

Uur
Geen selectie

Enkelvoudig ongeval

Ja Nee

Ongeval met minderjarige(n)

Ja Nee

Ongeval met fietser (slachtoffer)

Ja Nee

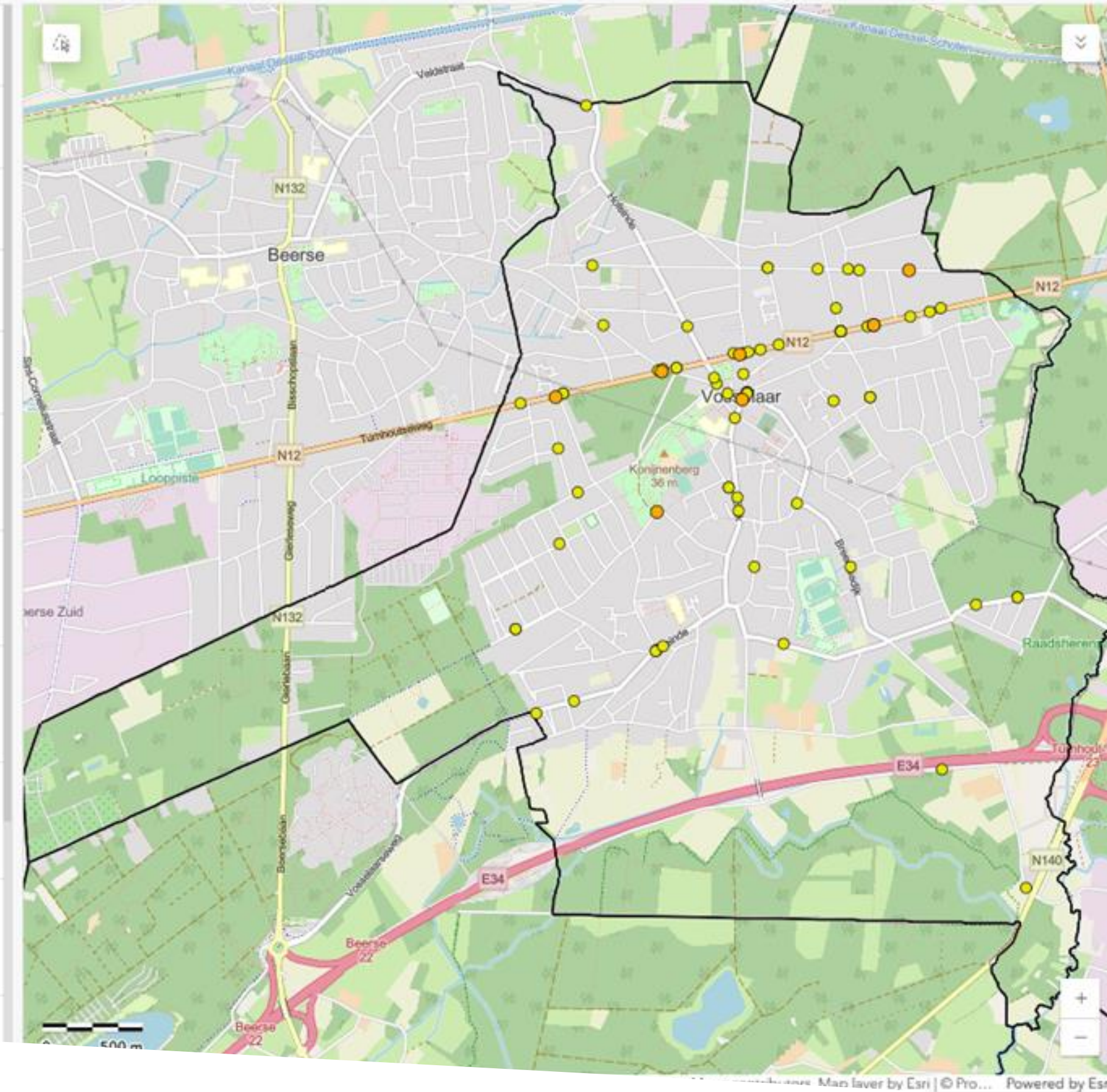
Ongeval met voetganger (slachtoffer)

Ja Nee

Ongeval met bromfietser (slachtoffer)

Ja Nee

Ongeval met motorfietser (slachtoffer)



Aantal ongevallen

91

Aantal lichtgewonden

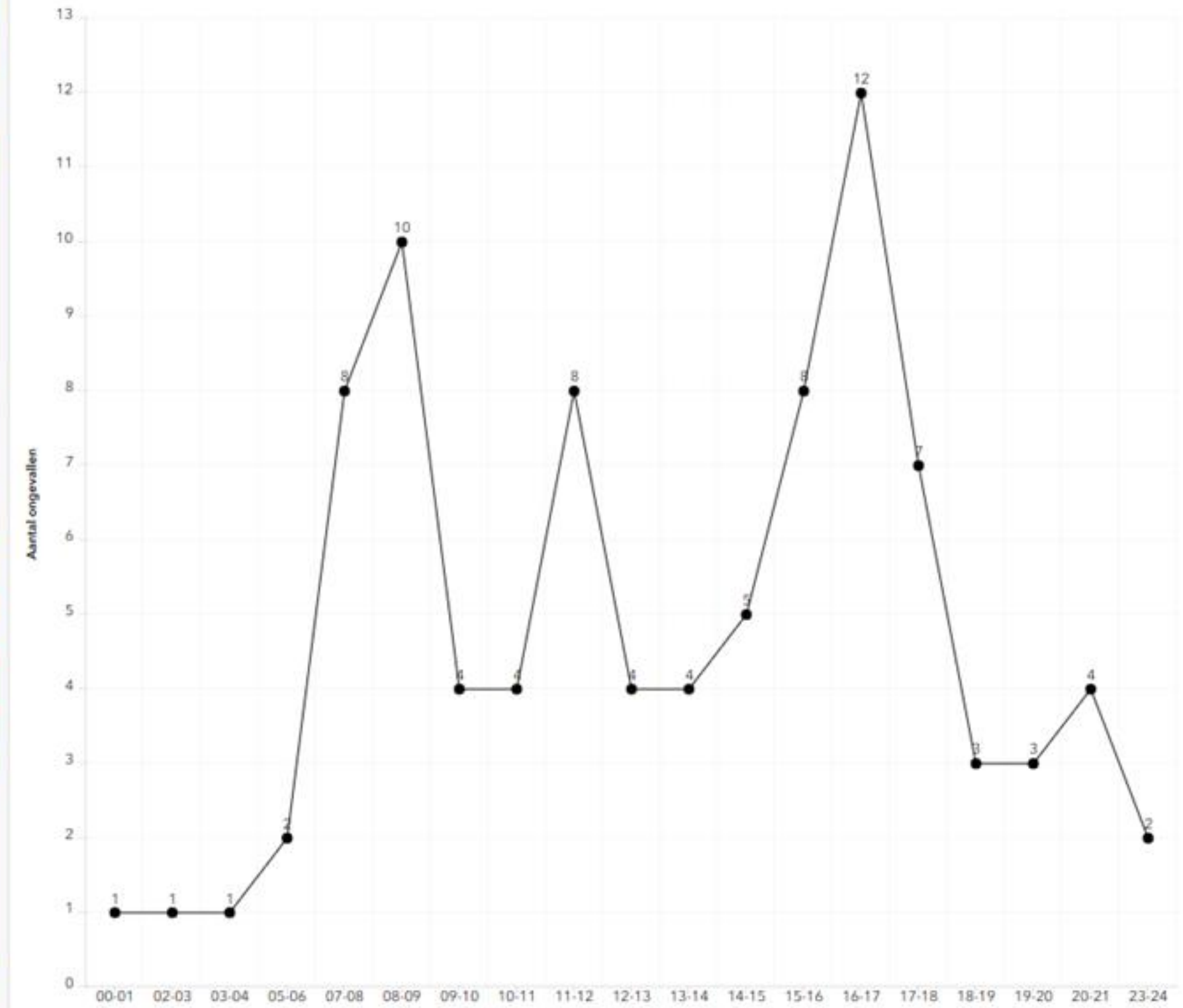
91

Aantal zwaargewonden

8

Aantal doden ter plaatse

0



6. Verdeling ongevallen: Uur

Dashboard verkeersongevallen

Laatste actualisatie: 19/12/2024

Politiezone
Geen selectie

Gemeente
Vosselaar



Ja Nee

Ongeval met minderjarige(n)

Ja Nee

Ongeval met fietser (slachtoffer)

Ja Nee

Ongeval met voetganger (slachtoffer)

Ja Nee

Ongeval met bromfietser (slachtoffer)

Ja Nee

Ongeval met motorfietser (slachtoffer)

Ja Nee

Ongeval met elektrische step

Ja Nee

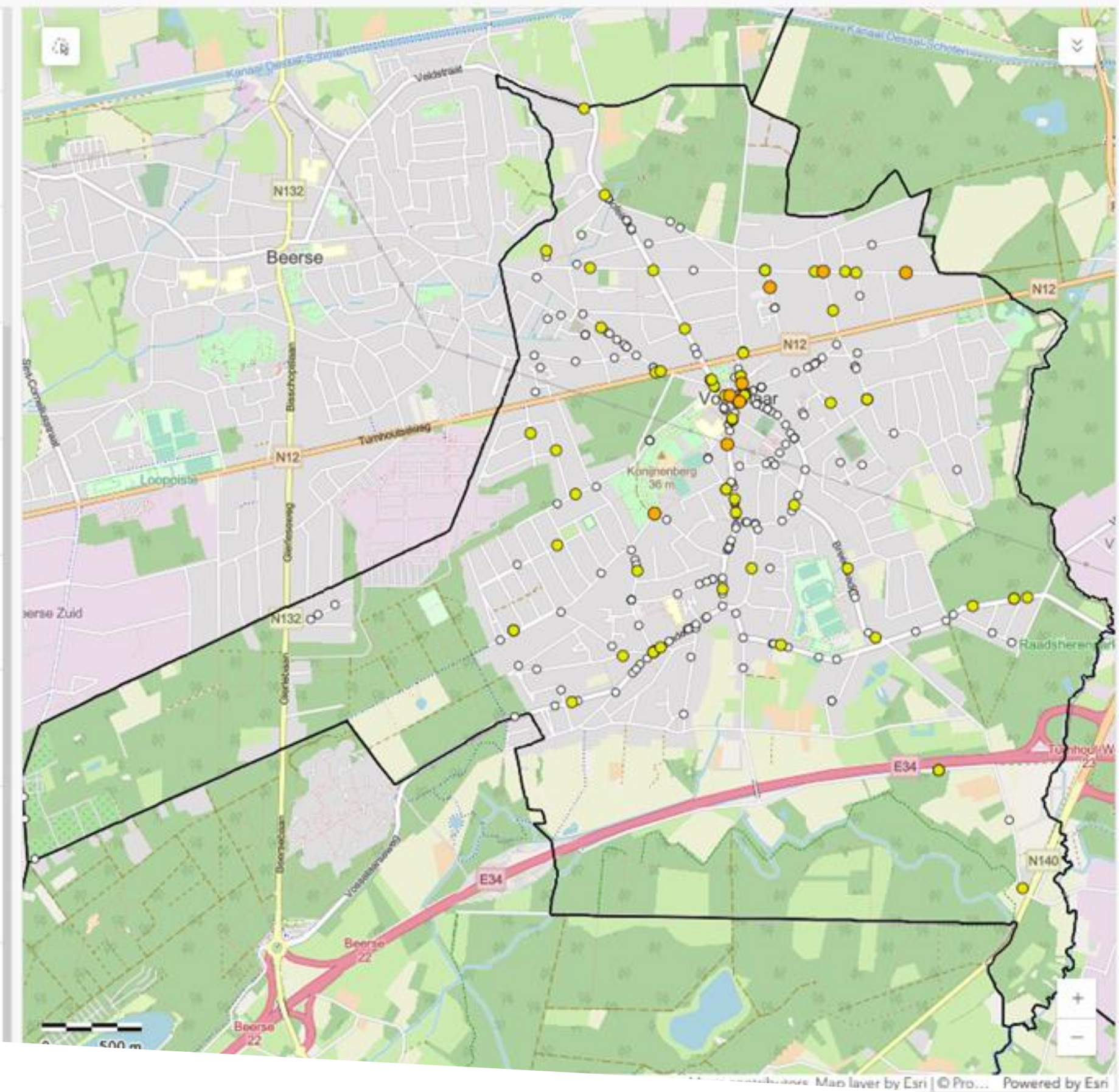
Wegbeheerder

Gewest De Lijn Niet gekend

Privaat **Stad of Gemeente**

Bovenlokaal Functioneel Fietsroutes...

Alternatieve functionele fietsroute



Aantal ongevallen	Aantal lichtgewonden	Aantal zwaargewonden	Aantal doden ter plaatse
301	69	8	0

AVOC	# ongevallen	Gemeente	Kruispunt
4.4	4	Vosselaar	Antwerpsesteenweg - Bergeneindsepap - Kerkstraat - Molenstraat
3.4	4	Vosselaar	Cingel - Eigenaarsstraat - Kerkstraat - Tramstraat

AVOC	# ongevallen	Gemeente	Wegsegment
1.7	4	Vosselaar	Heiende
0	5	Vosselaar	Kerkstraat
0	4	Vosselaar	Beersebaan
0	4	Vosselaar	Eigenaarsstraat
0	3	Vosselaar	Heiende
0	3	Vosselaar	Kerkstraat

Opgeliet: het AVOC cijfer in deze tabel werd berekend op basis van de ongevallen in de periode 2021, 2022, 2023. Je leest meer over de berekeningsmethode in het tabblad 'Gevaarlijke wegvakken: AVOC'. Zet de gevaarlijke wegvakken aan in de lagenlijst voor interactie tussen de kaart en deze tabel.

Wegvakken met minder dan 3 ongevallen en een AVOC cijfer -9 worden hier niet getoond.
ng = straatnaam niet gekend

Dashboard verkeersongevallen

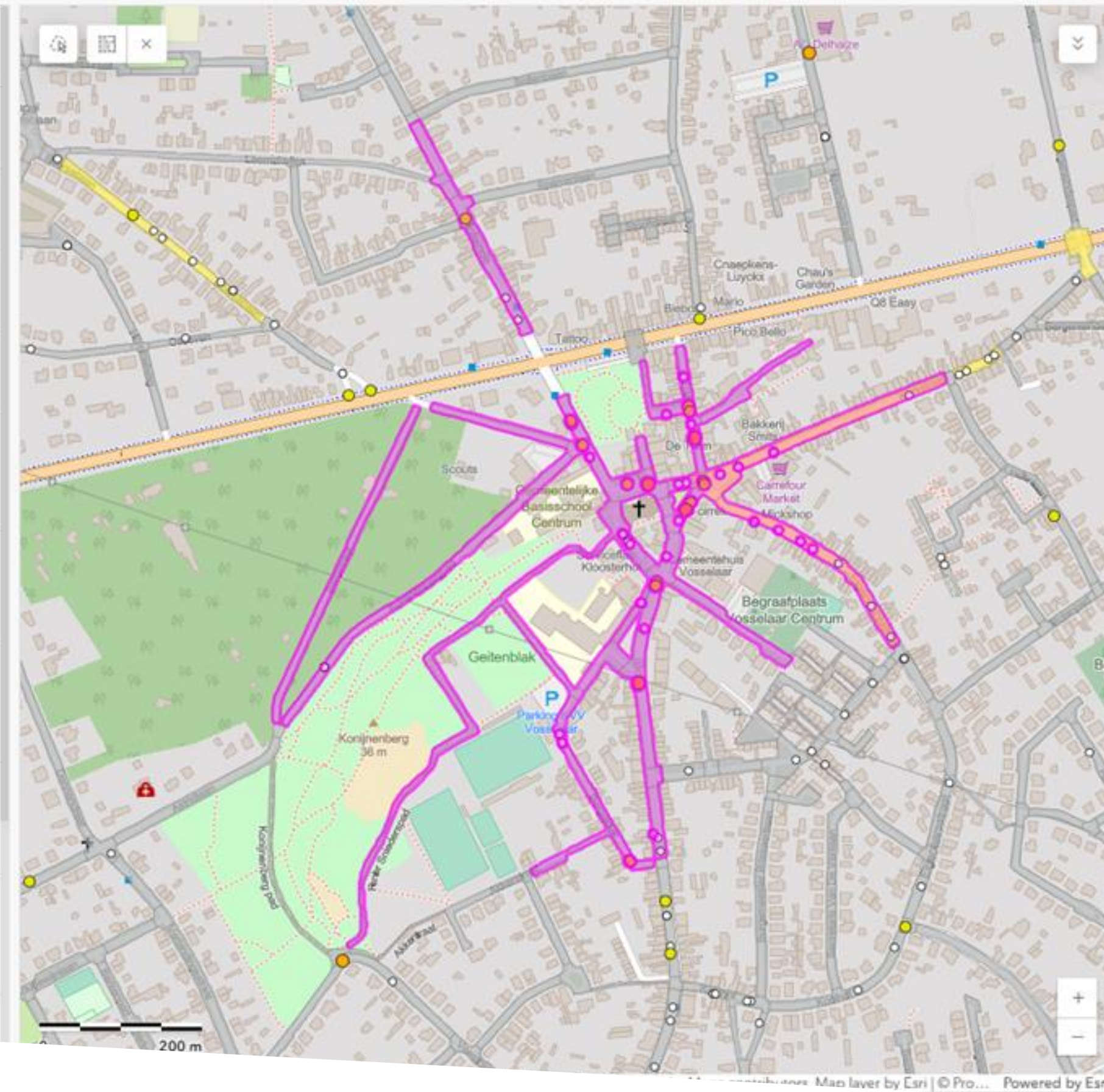
Laatste actualisatie: 19/12/2024

Politiezone
Geen selectie

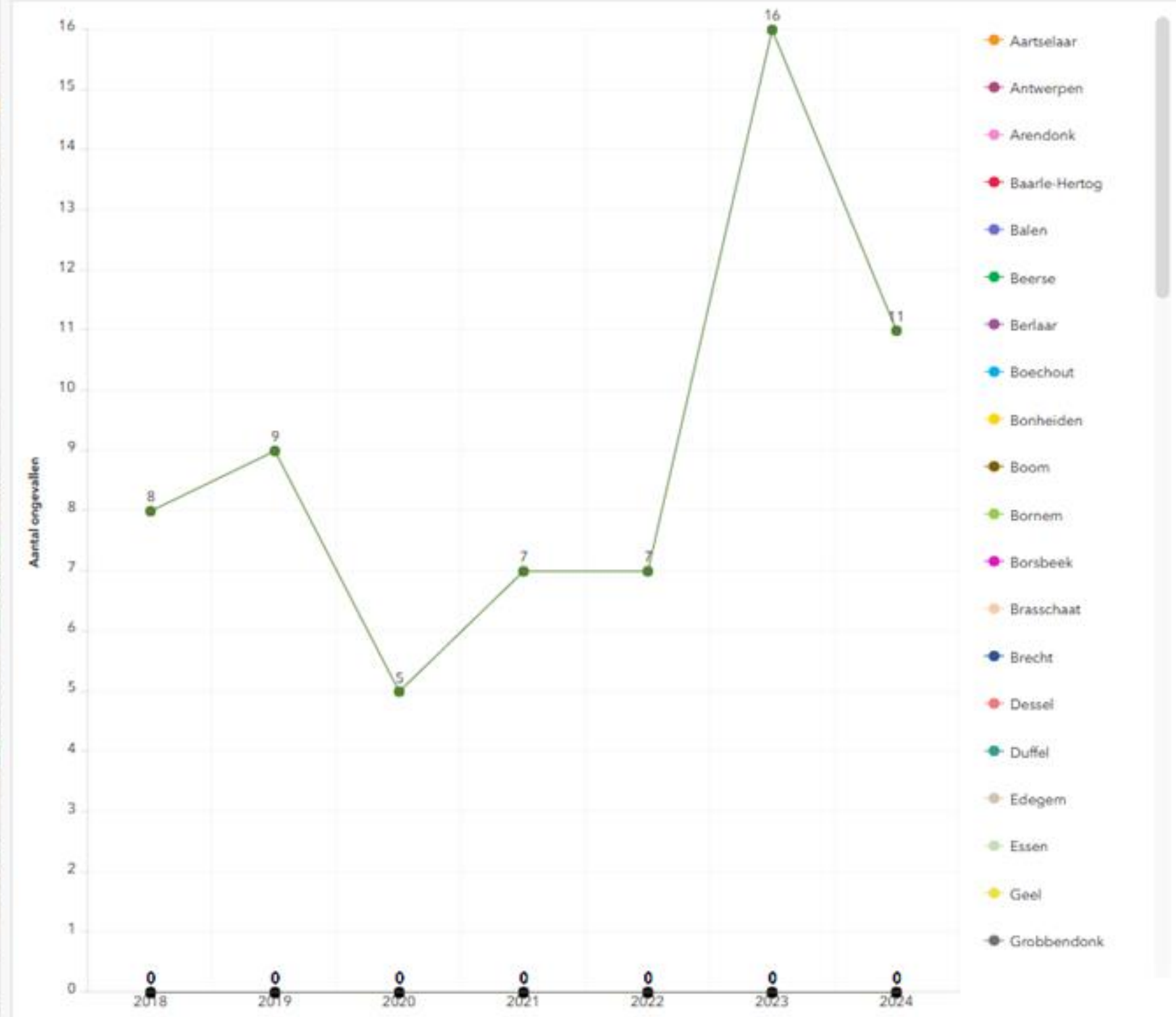
Gemeente
Geen selectie



- Maximale ernst
Geen selectie
- Jaar
Geen selectie
- Maand
Geen selectie
- Dag van de week
Geen selectie
- Uur
Geen selectie
- Enkelvoudig ongeval
- Ongeval met minderjarige(n)
- Ongeval met fietser (slachtoffer)
- Ongeval met voetganger (slachtoffer)
- Ongeval met bromfietser (slachtoffer)
- Ongeval met motorfietser (slachtoffer)



Aantal ongevallen	Aantal lichtgewonden	Aantal zwaargewonden	Aantal doden ter plaatse
63	17	4	0



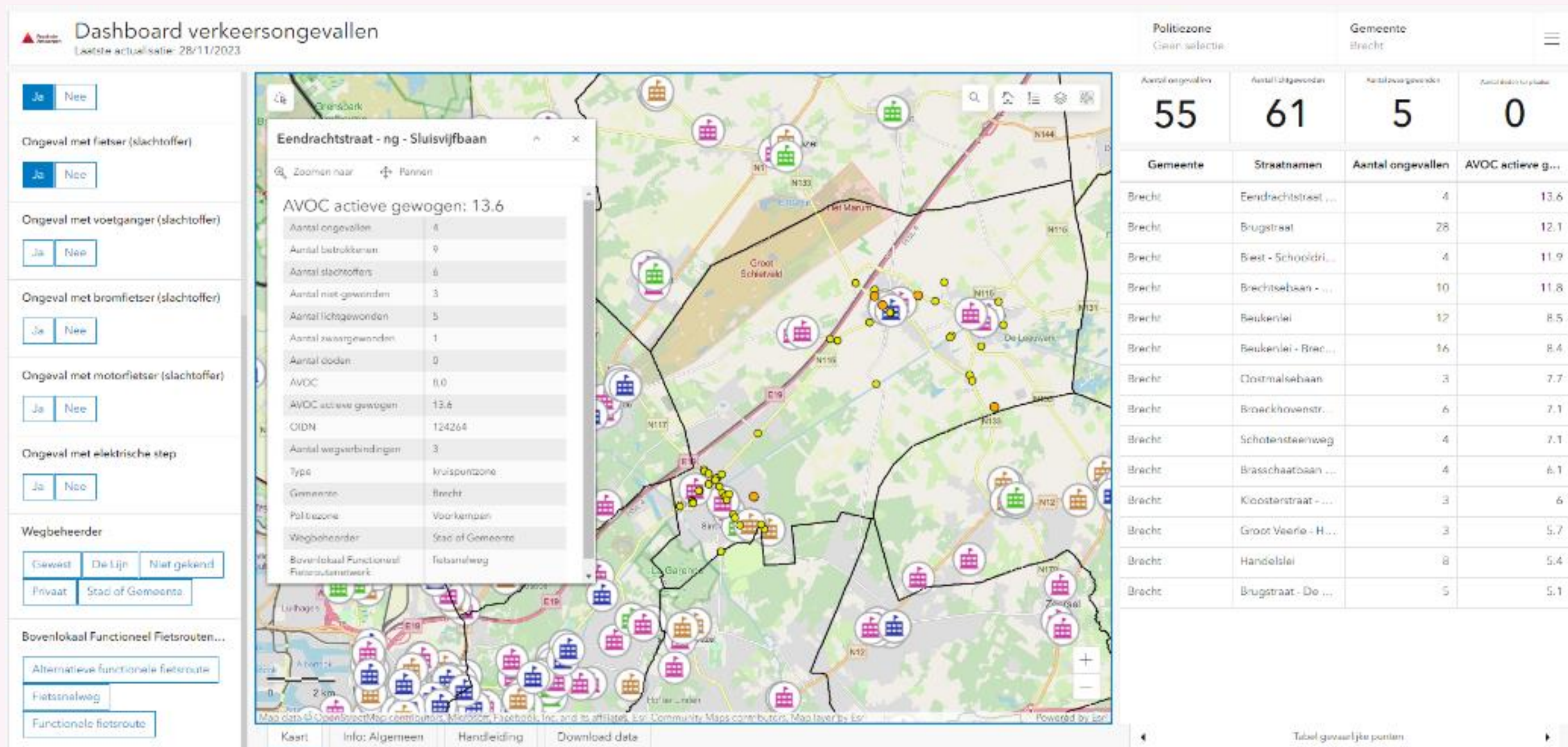
2. Evolutie ongevallen: Gemeente



Themabeeld - op deze plek langs de Lierselei in Oostmalle verongelukte Neel Aernouts woensdag met zijn bromfiets. Helaas is de provincie Antwerpen koploper in verkeersongevallen met scholieren © Redactie

Aantal ongevallen met scholieren in jaar tijd met 30% gestegen: provincie Antwerpen scoort het slechtste

De 17-jarige Neel Aernouts verongelukte woensdag in Oostmalle toen hij met de bromfiets vanop school naar huis reed. Dat accident is jammer genoeg geen alleenstaand geval. Het aantal ongevallen met scholieren in het verkeer is vorig jaar sterk toegenomen in de provincie Antwerpen, die het slechtst scoort van heel Vlaanderen.

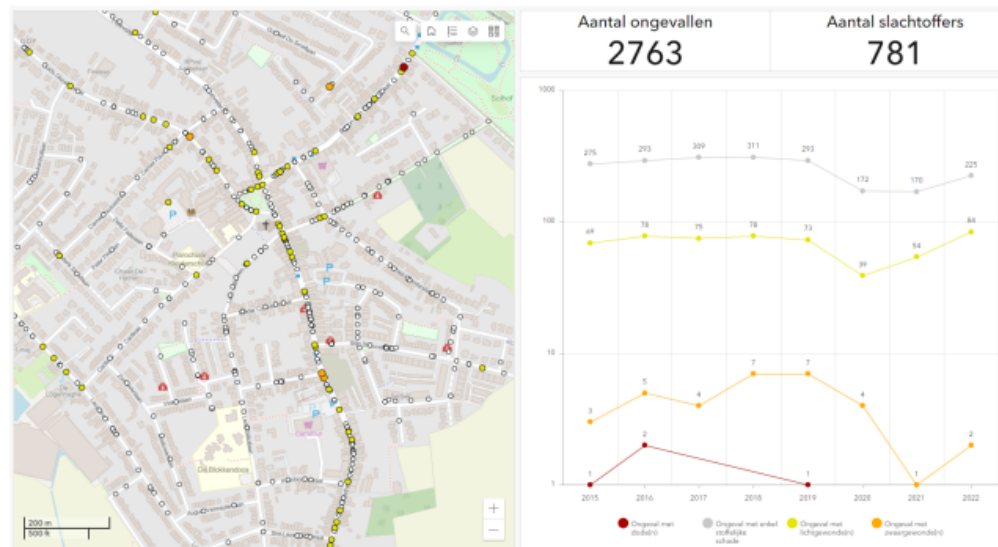


Dashboard verkeersongevallen: actuele data voor veiliger verkeer

Het dashboard verkeersongevallen van de provincie Antwerpen helpt je om verkeersgevaarlijke punten in je gemeente of politiezone eenvoudig in kaart te brengen. Dankzij de samenwerking met politiezones bieden we actuele data die je direct kunt gebruiken voor een veiliger verkeersbeleid.

Wat is het dashboard verkeersongevallen?

Het dashboard verkeersongevallen is een krachtige tool waarmee je risicovolle locaties identificeert.



Bijdrage aan SDG's



Welke data vind je in het dashboard?

Het dashboard biedt gedetailleerde gegevens over verkeersongevallen, weergegeven op een puntenkaart en aangevuld met indicatoren, grafieken en tabellen. Het dashboard bestaat uit verschillende lagen:

- **Puntenkaart met verkeersongevallen:** inzicht in de exacte locaties van ongevallen
- **Risicovolle kruispunten en wegsegmenten:** identificeer de gevaarlijkste locaties met cijfers
- **Actuele cijfers:** maandelijks geactualiseerd voor een recent overzicht

Deze actuele informatie maakt ons provinciaal dashboard uniek en bijzonder krachtig.

Hoe gebruik je het dashboard?

- **Aanpassen op maat:** gebruik keuzeschakelaars en filters om de informatie op jouw specifieke behoeften af te stemmen
- **Inzicht in oorzaken:** begrijp de oorzaken van verkeersgevaarlijke punten en stel prioriteiten op basis van de data
- **Monitoren en evalueren:** volg en evalueer de impact van infrastructurele en beleidsmatige aanpassingen op de verkeersveiligheid

Met dit dashboard kies je voor een data-gedreven aanpak in je verkeersbeleid.

Handleiding

PDF Handleiding voor het dashboard verkeersongevallen pdf - 712 KB

Naar het dashboard verkeersongevallen

Meer cijfers, specifiek over fietsen?

De online Fietsbarometer brengt de veiligheid, het comfort en het gebruik van fietsroutes op [het Bovenlokaal Functioneel Fietsroutenetwerk](#) in je gemeente of stad in kaart.

[Naar de online Fietsbarometer](#)

Vragen of suggesties? Contacteer ons.

Wouter Leysen
verkeersveilig@gemeente@provincieantwerpen.be

Telefoon 03 240 66 97



IV. Raamovereenkomst Verkeersonderzoek

Zelf mee aan het stuur?



Wat zit er in de raamovereenkomst?

Fietstelsystemen

Verkeersveiligheidssystemen

Verkeersonderzoek

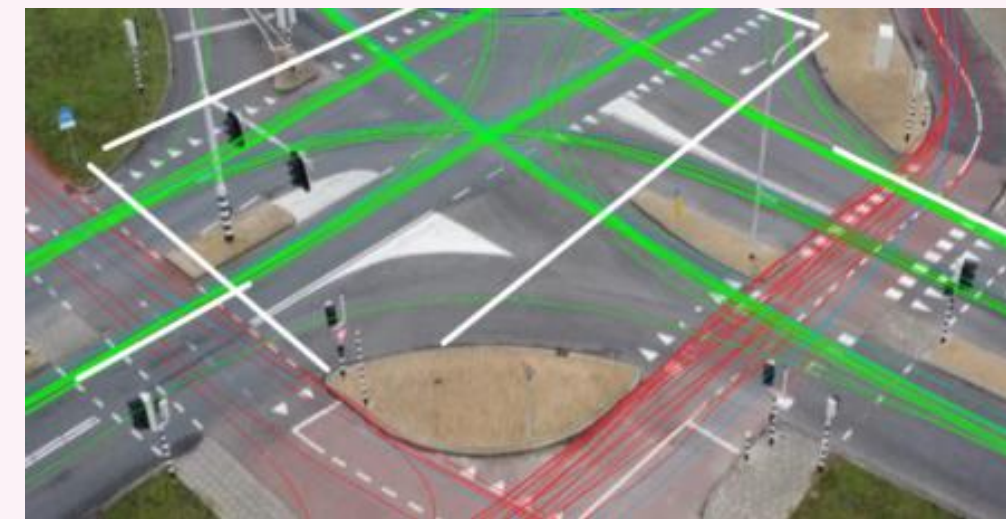
Perceel 1

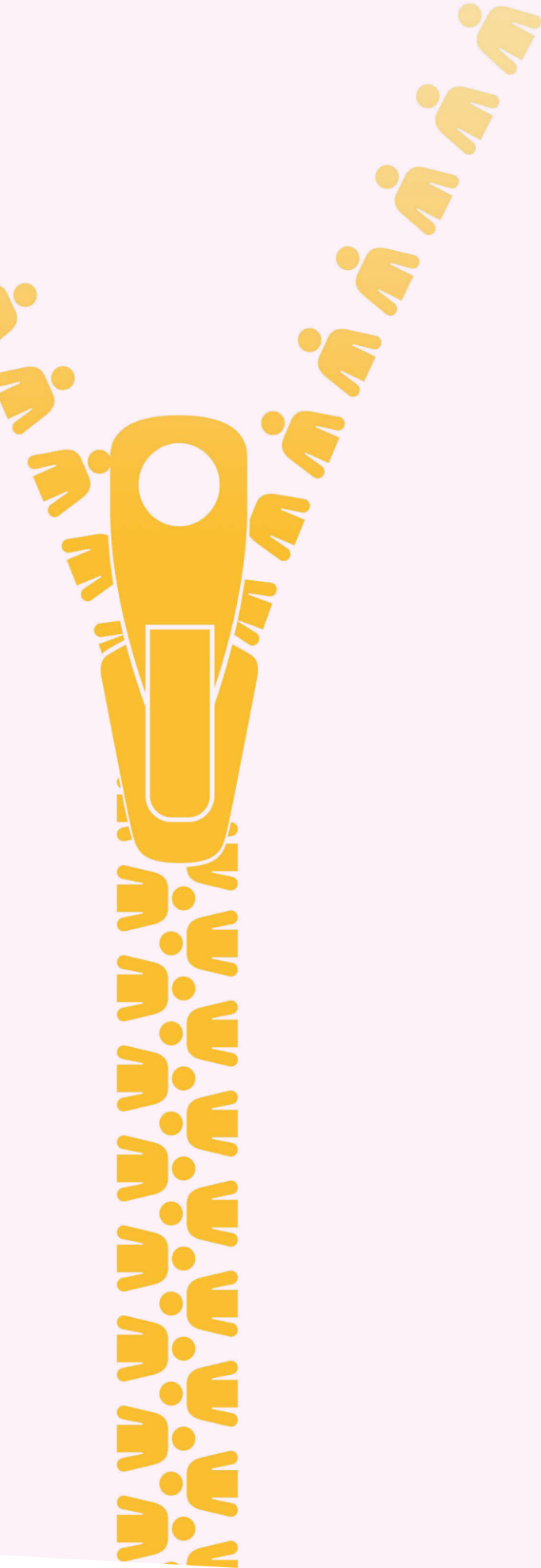


Perceel 2



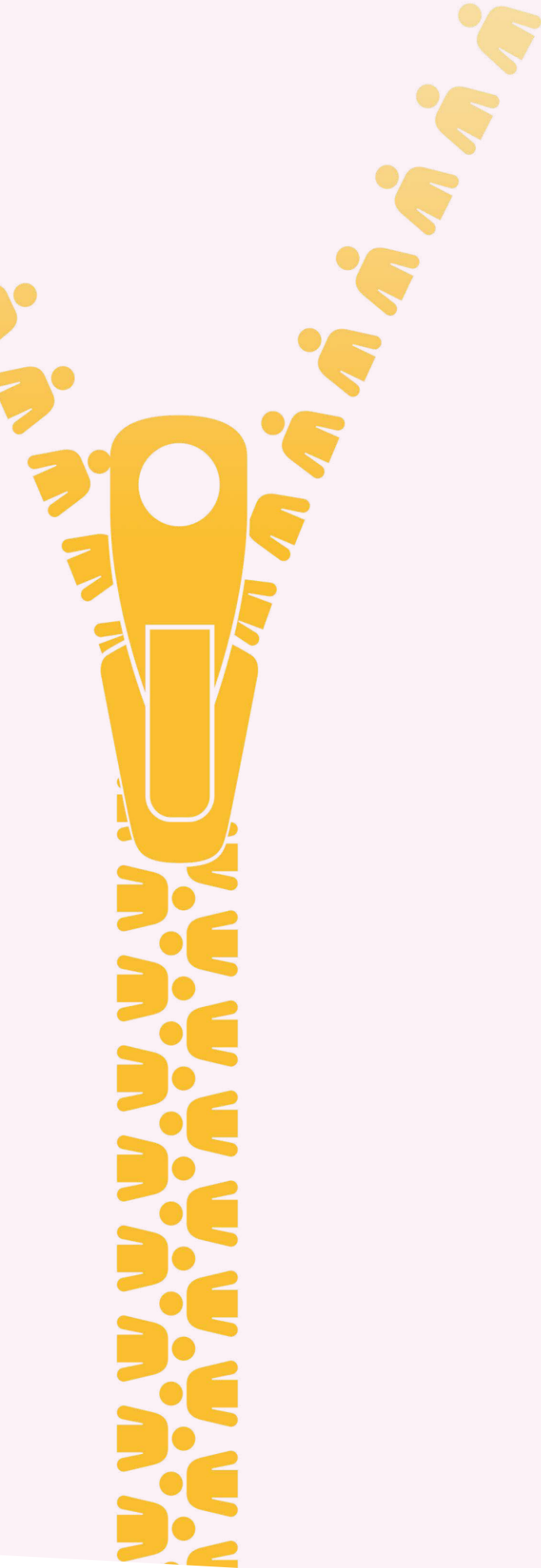
Perceel 3





Voordelen van de raamovereenkomst

- groepsaankoop – tijdsbesparing – administratieve vereenvoudiging
- toegang tot innovatie
- ondersteuning en expertise
- data ontsluiten



Overtuigd? - Stappenplan

- Info opvragen
- Toetreden tot raamovereenkomst
- Bestelling plaatsen
- Datagedreven beleid voeren

Meer info: [Raamovereenkomst verkeersonderzoek](#)

Inspiratievragen



Provincie
Antwerpen

Vraag en antwoord



Thomas Verlinden,
teamverantwoordelijke fietsbeleid
e-mail thomas.verlinden@provincieantwerpen.be



Wouter Leysen,
teamverantwoordelijke verkeersveiligheid
e-mail wouter.leysen@provincieantwerpen.be

