



Team Data & Analyse

*Ondersteuning datagedreven
beleid voor lokale besturen*

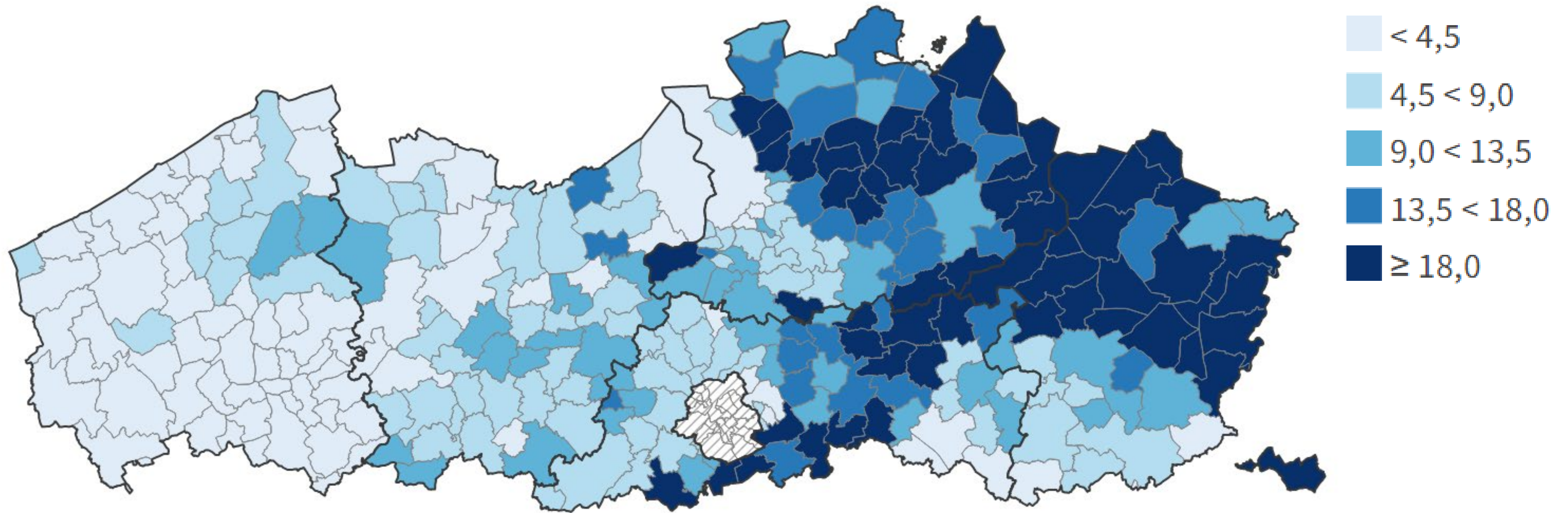


Provincie
Antwerpen

Quiz



Provincie
Antwerpen



Wat zien jullie hier?

- A. Aantal honden per 100 inwoners
- B. Percentage bos in de gemeente
- C. Aantal Oekraïners t.o.v. alle inwoners
- D. Aantal horecazaken per 1.000 inwoners
- E. Aantal speedpedelecs per huishouden

A yellow zipper graphic is positioned vertically on the left side of the slide. The zipper pull is at the top, and the teeth of the zipper are represented by a series of small human icons, suggesting a focus on people or community.

Ondersteuning beleid met cijfers



Beleidsondersteuning via cijfers

- Inzichten in lokale behoeften
- Inspiratie opdoen door vergelijken met buurgemeenten
- Onderbouwing beleidsplanning
- Evaluatie en verantwoording

provincies.incijfers.be



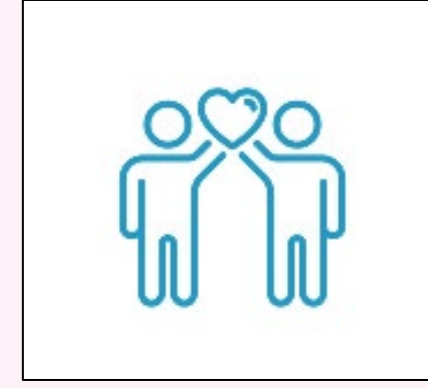
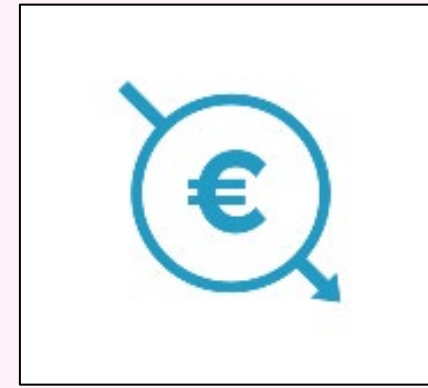
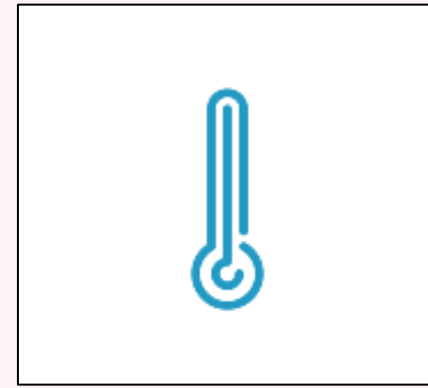
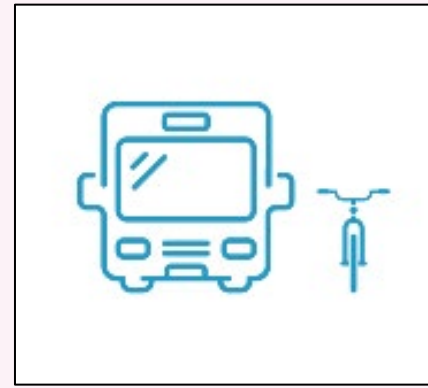
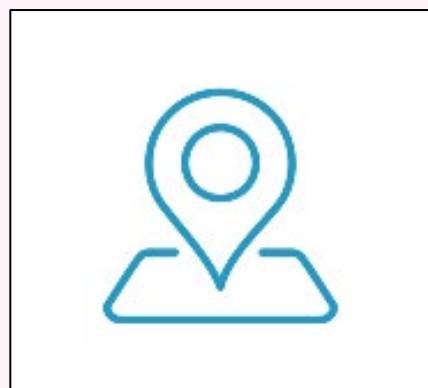
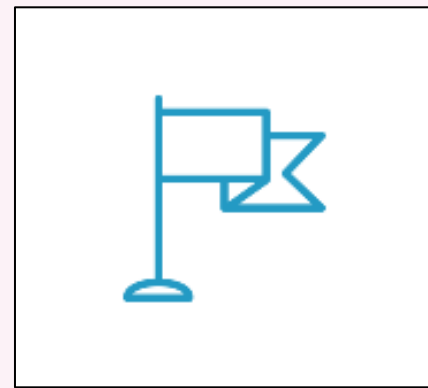
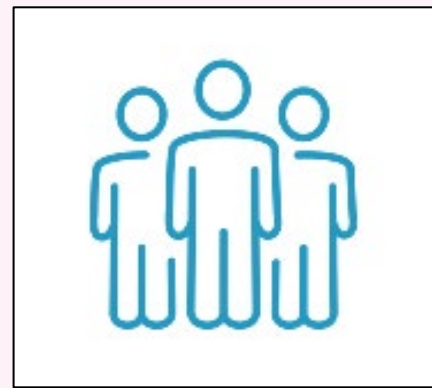
Provincie
Antwerpen

provincies.incijfers.be

- Bundeling van 6000+ indicatoren per gemeente
- Open data uit 50+ bronnen
- Koppeling van bevolkingsdata met VDAB, Kadaster, Onderwijs, Ombudvenn, ...
- Beschikbaar vanaf buurt en wijkniveau
- Diverse vergelijkingsgebieden
- Makkelijk downloadbaar en inpasbaar in andere applicaties



15+ thema's



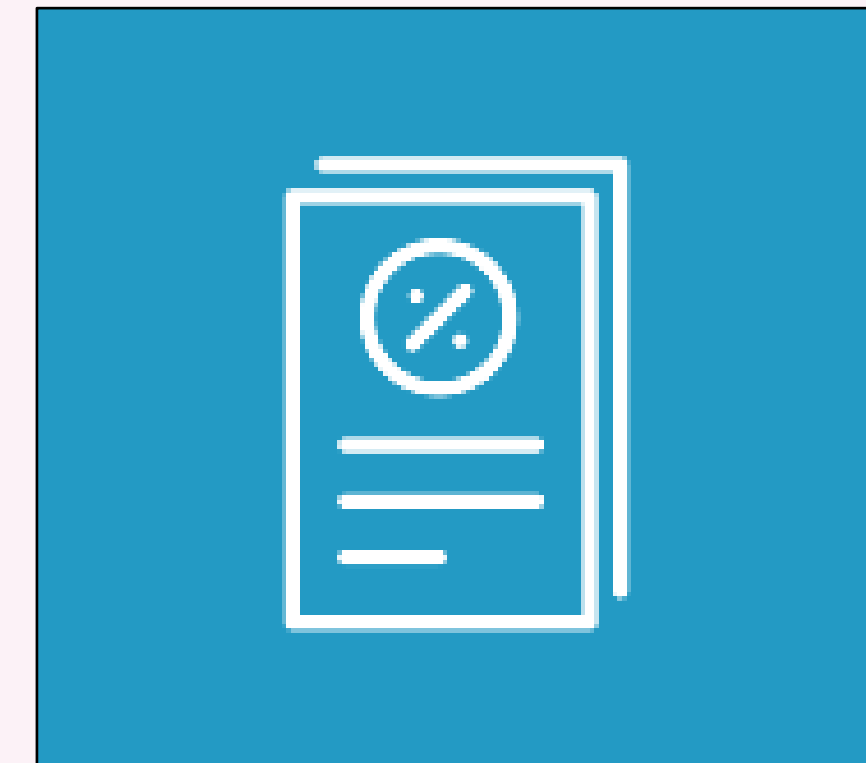
3 onderdelen



DATABANK



KERNCIJFERS



RAPPORTEN



Databank



totaal aantal inwoners volgens R^(*) +



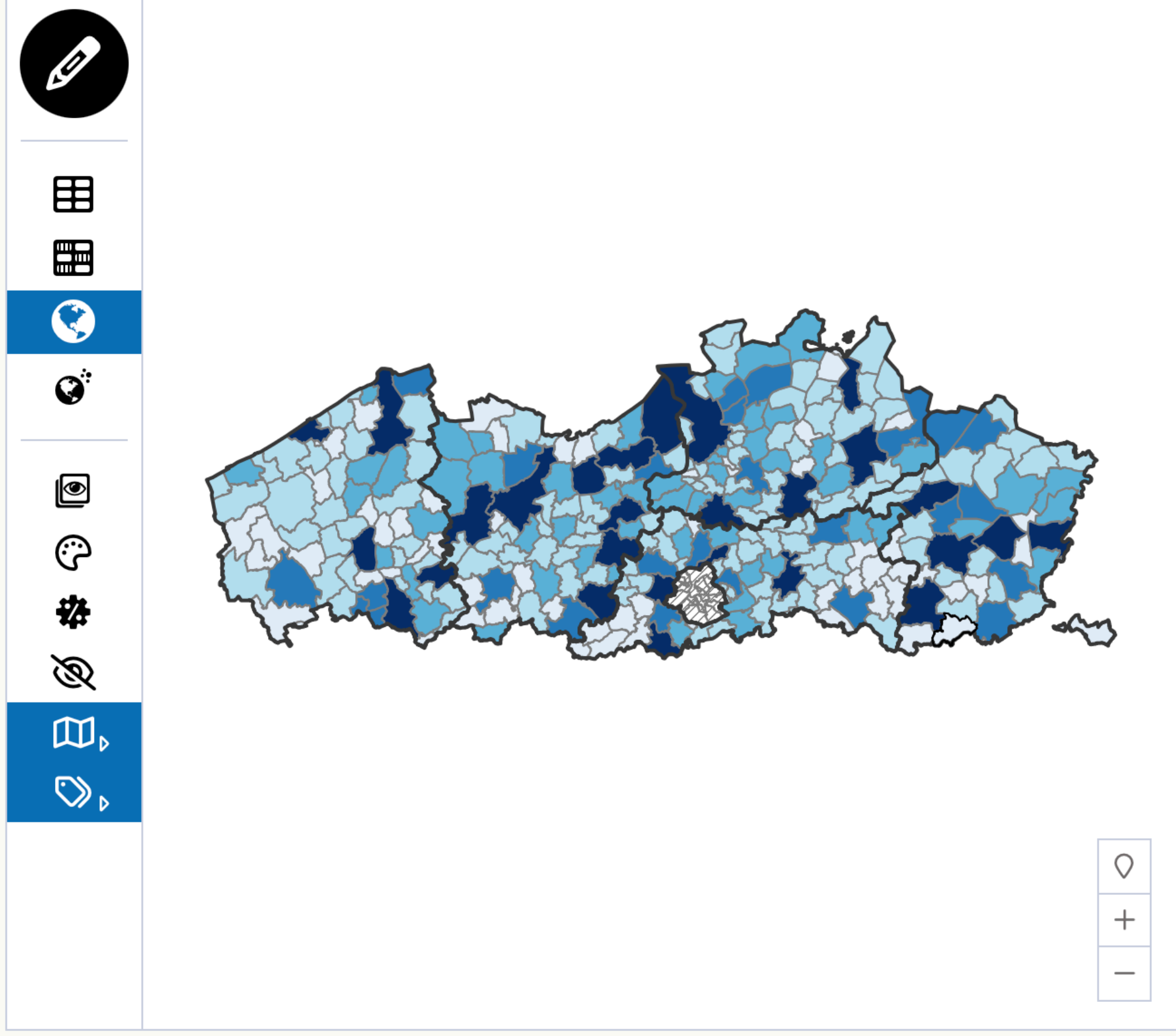
Inhoud 1

- PRODUCTIE
- EXTERN
 - Handleiding Databank
 - Handleiding Open Data Service
- DEMOGRAFIE
- ONDERWIJS
- WERKEN EN ONDERNEMEN
- WONEN EN RUIMTEGEBRUIK
- MOBILITEIT EN VERKEERSVEILIGHEID
- LEEFMILIEU EN KLIMAAT
- SAMENLEVING EN WELZIJN

Niveau 323

- statistische sector
- wijk
- deelgemeente
- ✓ gemeente
- arrondissement

totaal aantal inwoners volgens Rijksregister - 2024 - gemeenten



Legenda

- < 10.000
- 10.000 < 20.000
- 20.000 < 30.000
- 30.000 < 40.000
- ≥ 40.000

- Speciale waarden
- Geen waarde
 - Ontbreekt

Eenheid
aantal

Bron
Rijksregister | provincies.incij

Powered by Swing 6.5.9151

Jaar 1

1990	1991	1992	1993	1994	1995	1996
------	------	------	------	------	------	------

▼ **EXTERN**

📄 Handleiding Databank

📄 Handleiding Open Data Service

▶ **DEMOGRAFIE**

▶ **ONDERWIJS**

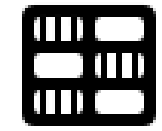
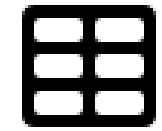
▶ **WERKEN EN ONDERNEMEN**

▶ **WONEN EN RUIMTEGEBRUIK**

▶ **MOBILITEIT EN VERKEERSVEILIGHEID**

▶ **LEEFMILIEU EN KLIMAAT**

▶ **SAMENLEVING EN WELZIJN**



▼ **EXTERN**

📄 Handleiding Databank

📄 Handleiding Open Data Service

▼ **DEMOGRAFIE**

▷ **Bevolking**

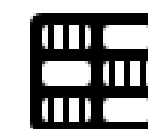
▷ **Huishoudens**

▷ **Nationaliteit, herkomst en taal**

▷ **ONDERWIJS**

▷ **WERKEN EN ONDERNEMEN**

▷ **WONEN EN RUIMTEGEBRUIK**



▼ **EXTERN**

📄 Handleiding Databank

📄 Handleiding Open Data Service

▼ **DEMOGRAFIE**

▼ **Bevolking** ⇓

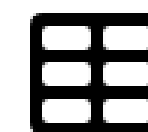
📄 Rapport bevolking en huishoudens

📄 Cijfers bevolking opgelijst

● officiële statistiek van het aantal inwoners

✓ ● totaal aantal inwoners volgens Rijksregister

▶ **Totale bevolkingscijfers**



▼ EXTERN

📄 Handleiding Databank

📄 Handleiding Open Data Service

▼ DEMOGRAFIE

Zoekfunctie

▼ Bevolking



Zoek op onderwerp en gebied

ZOEK

📄 Cijfers bevolking opgelijst

● officiële statistiek van het aantal inwoners

✓ ● totaal aantal inwoners volgens Rijksregister

▶ Totale bevolkingscijfers



Kerncijfers

10 per thema



Provincie
Antwerpen

Kerncijfers Armoede (Stabroek)

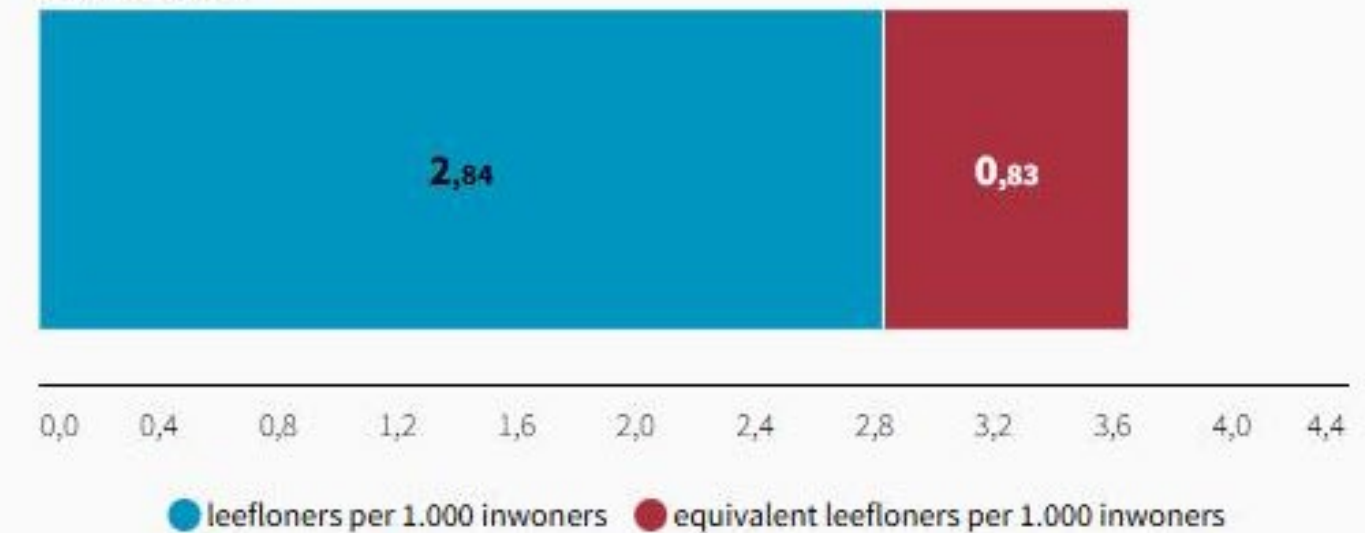
Kansarmoede-index: geboorten in kansarme gezinnen
percentage t.o.v. geboorten



Opgroeien | provincies.incijfers.be | 2022

(Equivalent) leefloners
promille t.o.v. inwoners

Stabroek

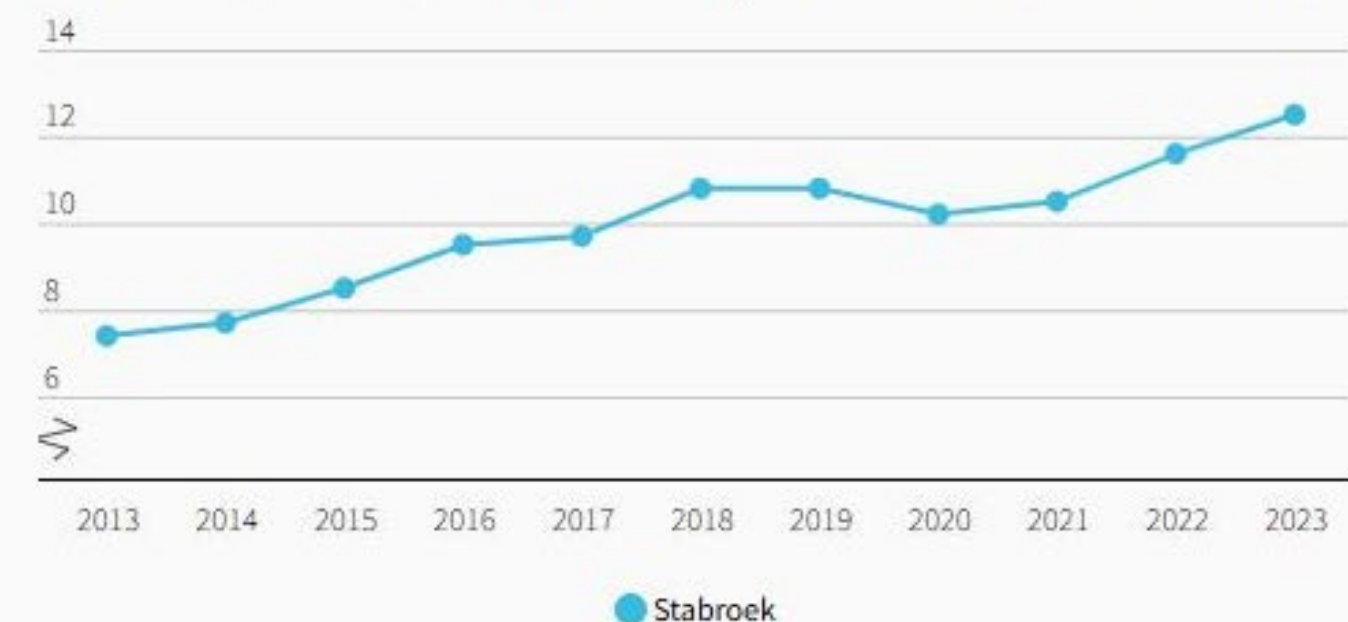


PODMI | provincies.incijfers.be | 2023

Personen met verhoogde tegemoetkoming
percentage t.o.v. personen in de ziekteverzekering



Personen 0-24 jaar met verhoogde tegemoetkoming
percentage t.o.v. personen 0-24 jaar in de ziekteverzekering



Kerncijfers Klimaat (Essen)

Energieverbruik

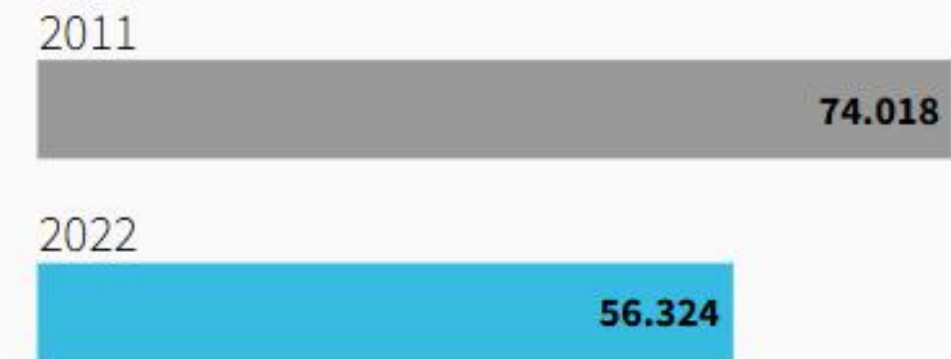
Essen, in MWh



VEKA | provincies.incijfers.be | 2011, 2022

CO₂-emissie totaal

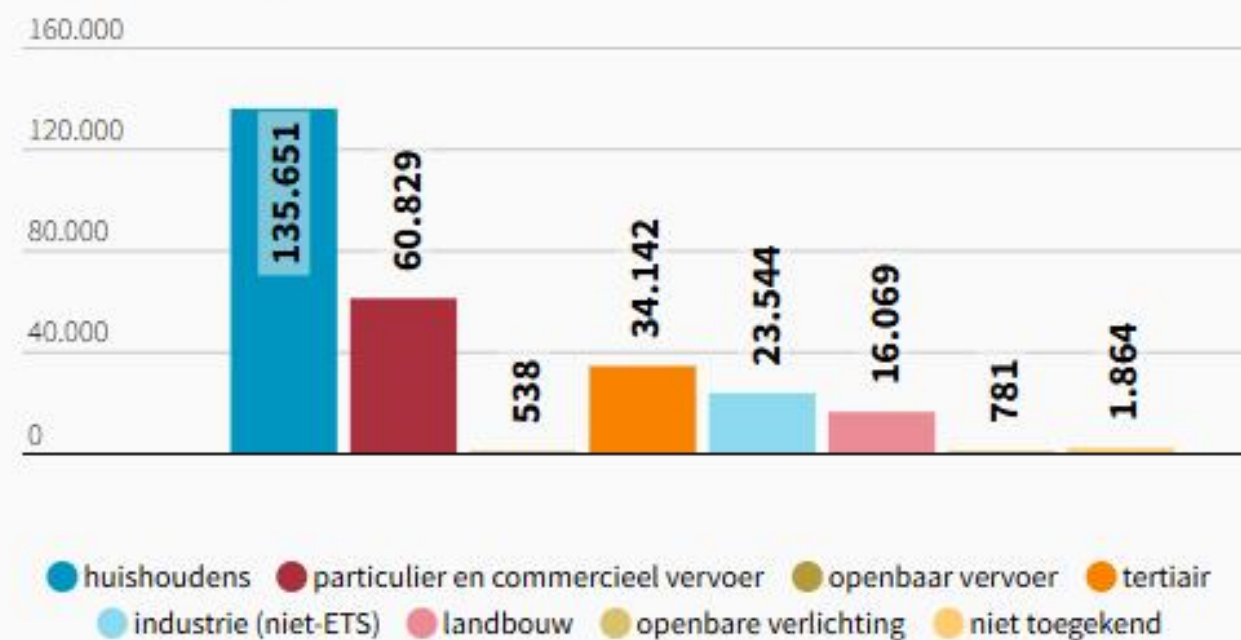
Essen, in ton



VEKA | provincies.incijfers.be | 2011, 2022

Energieverbruik per sector

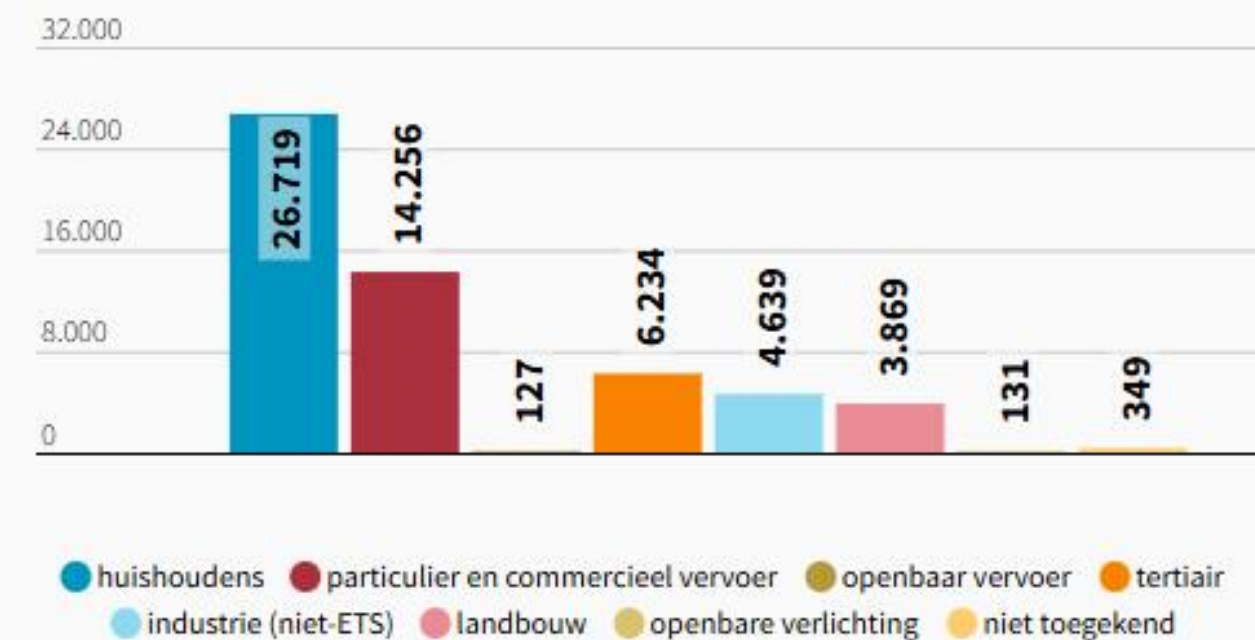
Essen, in MWh



VEKA | provincies.incijfers.be | 2022

CO₂-emissie per sector

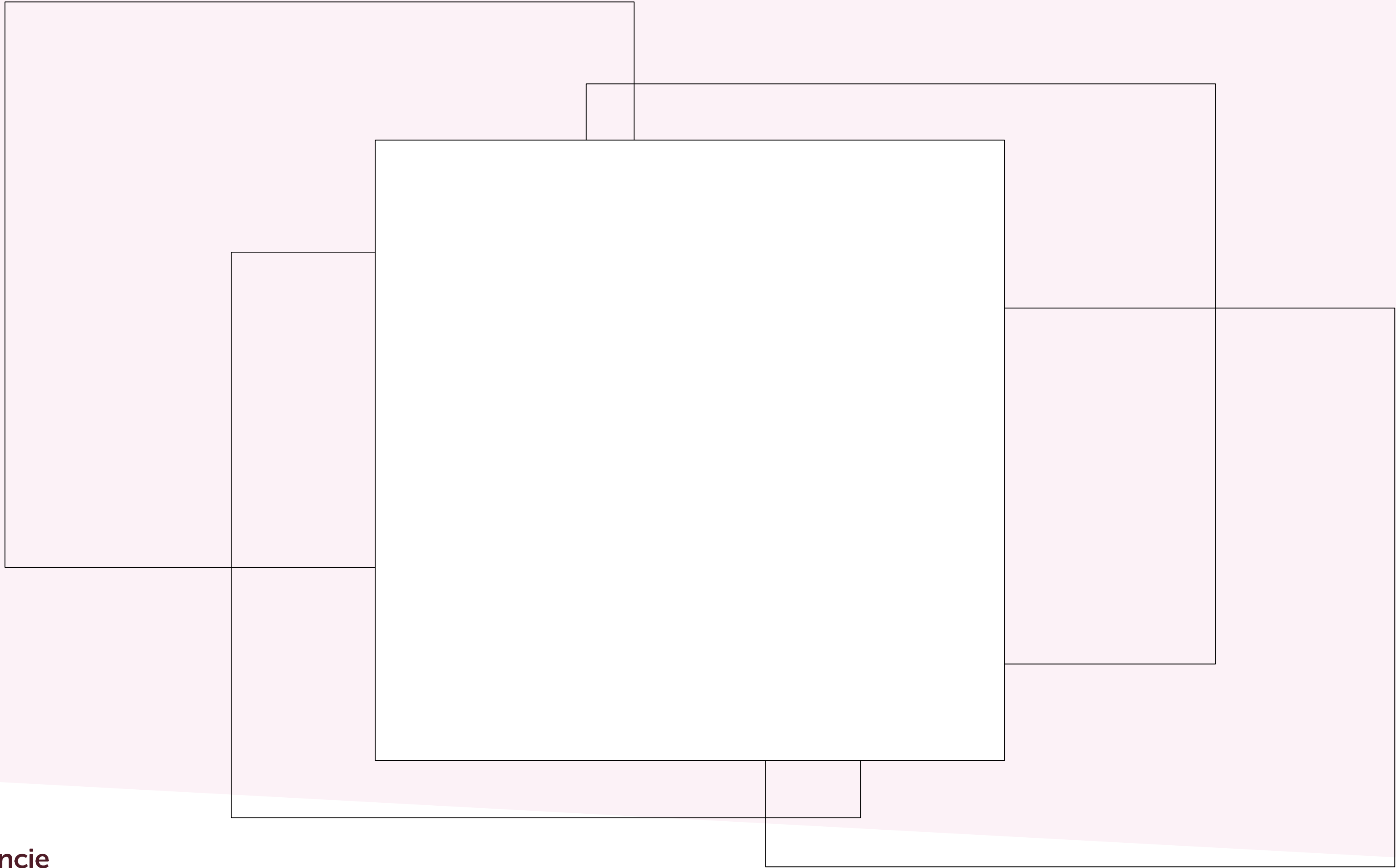
Essen, in ton



VEKA | provincies.incijfers.be | 2022



Rapporten



Provincie
Antwerpen

4 klimaatrapporten

Altijd up-to-date downloadbaar

MITIGATIE

Rapport klimaat - mitigatie Wommelgem

Verminderen van de broeikasgasuitstoot - maatregelen



Provincie Antwerpen Provincie Limburg Provincie Oost-Vlaanderen Provincie Vlaams-Brabant Provincie West-Vlaanderen

ADAPTATIE

Rapport klimaat - voorspelde verandering Wommelgem

Voorspelde toestand, effect en impact volgens het hoog-impactscenario



Provincie Antwerpen Provincie Limburg Provincie Oost-Vlaanderen Provincie Vlaams-Brabant Provincie West-Vlaanderen

Rapport klimaat - adaptatie Wommelgem

Aanpassen aan de gevolgen van het veranderende klimaat - maatregelen



Provincie Antwerpen Provincie Limburg Provincie Oost-Vlaanderen Provincie Vlaams-Brabant Provincie West-Vlaanderen

ENERGIEARMOEDE – nieuw!

Cijfers klimaat opgelijst - rapportering energiearmoede Wommelgem

Vanaf 2025 zal elke gemeente die het Burgemeestersconvenant ondertekend heeft, verplicht zijn om tweemaal per jaar rapporten over de voortgang op het vlak van de lokale energiearmoede. Om gemeenten zo goed mogelijk te ondersteunen bij dit 'Energy Poverty Assessment', werken we onderstaande lijst uit. De lijst volgt de structuur die door het 'Covenant of Mayors Europe Office', in samenwerking met het 'Joint Research Centre' (JRC) van de Europese Commissie en de 'Energy Poverty Advisory Hub' (EPAH) naar voor wordt geschreven (zie [rapport](#)).

Zij hanteren een onderverdeling in zes macro-niveaus ('Macro-areas'):

- Klimaat ('Climate')
- Faciliteiten / huisvesting ('Facilities / housing')
- Mobiliteit ('Mobility')
- Socio-economische aspecten ('Socio-economic aspects')
- Bekleid en regelgevingkader ('Policy and regulatory framework')
- Participatie / bewustmaking ('Participation / awareness-raising')

Om het gebruiksgemak voor de gemeenten te verhogen, wordt deze indeling gevolgd.

Het gaat hier om een opeklap van 'optionele' indicatoren. De enige indicator die vanaf 1 januari 2025 verplicht moet worden opgevolgd, is in Vlaanderen niet beschikbaar op gemeentelijk niveau. Het gaat hier om de indicator: 'percentage personen / huishoudens dat tot 30% van hun inkomen aan energievoorzieningen besteedt' ('percentage of persons / households spending up to 30% of their income on energy services'). Een indicator uit de tweemaaljaarlijkse barometrie energiearmoede die in opdracht van de Koningin Boudewijn Stichting wordt uitgevoerd, komt het dichtst in de buurt van de verplichte indicator maar is enkel betrouwbaar op niveau van grotere gebiedsindelingen, zoals Vlaanderen, met van gemeenten. Daarom werd er met het 'Covenant of Mayors Europe Office' afgesproken dat bij deze indicator NE% (Niet oorspronkelijk % - Niet beschikbaar %) mag worden ingevuld. Onderaan in het grijze opmerkingenveld ('Comments') kan je dan de beschikbare data op Vlaams niveau invullen.

	Vlaams Gewest
4.1 Percentage huishoudens dat tot 11,4% van hun inkomen (na aftrek van de woonkosten) aan energiediensten besteedt [%] [2022]	9,7%

Uit de andere, wel op gemeentelijk niveau beschikbare, indicatoren kan je als lokaal bestuur een keuze maken op basis van de thema's waarop je klimaatacties en algemeen armoedebestrijd gericht zijn. Zo kan je de voortgang op het vlak van de strijd tegen energiearmoede monitoren en/of zicht krijgen op de problematiek en de aanpak van de uitvoering van klimaatmaatregelen hieraan aanpassen. De impact van lokale maatregelen is echter in de praktijk erg moeilijk te evalueren. Bij energiearmoede spelen immers een aantal algemene factoren mee, zowel op het vlak van klimaat als economie, waarop een lokaal bestuur weinig of geen invloed kan uitoefenen. Ondertekenaars van het Burgemeestersconvenant worden aangemoedigd om zoveel indicatoren te gebruiken als ze zelf relevant achten.

Het rapport dat hier vooraf, geeft een overzicht van de indicatoren rond energiearmoede voor rapportage in het kader van het Burgemeestersconvenant. De cijfers zijn deze voor de **gemeente Wommelgem**, vergeleken met het **Vlaams Gewest**. Sortering van de voorgestelde indicatoren zijn enkel beschikbaar op niveau van Vlaanderen, andere zijn (nog) niet beschikbaar **dan blijven de cellen leeg**. Via de [Wijzig knop](#) kan je zelf je gemeente kiezen. Dit rapport is aangemaakt op basis van de data die we op 22-1-2025 ter beschikking hebben. De indicatoren rond 'Bekleid en regelgevingkader' en 'participatie/bewustmaking' zijn bekladindicatoren die een lokaal bestuur best zelf kan inschatten.

Indien je een indicator voor monitoring wenst te gebruiken, kan je in de template het monitoringveld aanvullen. In dat geval zal je bij de volgende controleperiode ook een 'bevestigend' moeten invullen. Dit maakt het mogelijk om de voortgang in de loop van de tijd te volgen en te vergelijken met het oorspronkelijk gesteld standpunt. Voor meer informatie over dit tabelrapport kan je terecht bij de [interprovinciaal samenwerking klimaat](#). Voor een uitgebreidere selectie van gegevens over dit thema, verwijzen we naar het [rapport klimaat - mitigatie](#) en het [rapport armoede](#).

Indicatoren die uit provinciescijfers be komen, zijn beschikbaar via een link (blauw en onderlijnd) naar de databank, indicatoren met een (*) komen niet uit provinciescijfers.be. Achteraan het rapport wordt extra toelichting bij de indicatoren gegeven.




Ter onderbouwing van je lokaal klimaatbeleid.

Rapport omgevingsanalyse

- Kant-en-klare analyse
- 3 vraagstukken
- 15 hoofdstukken

 Omgevingsanalyse Edegem



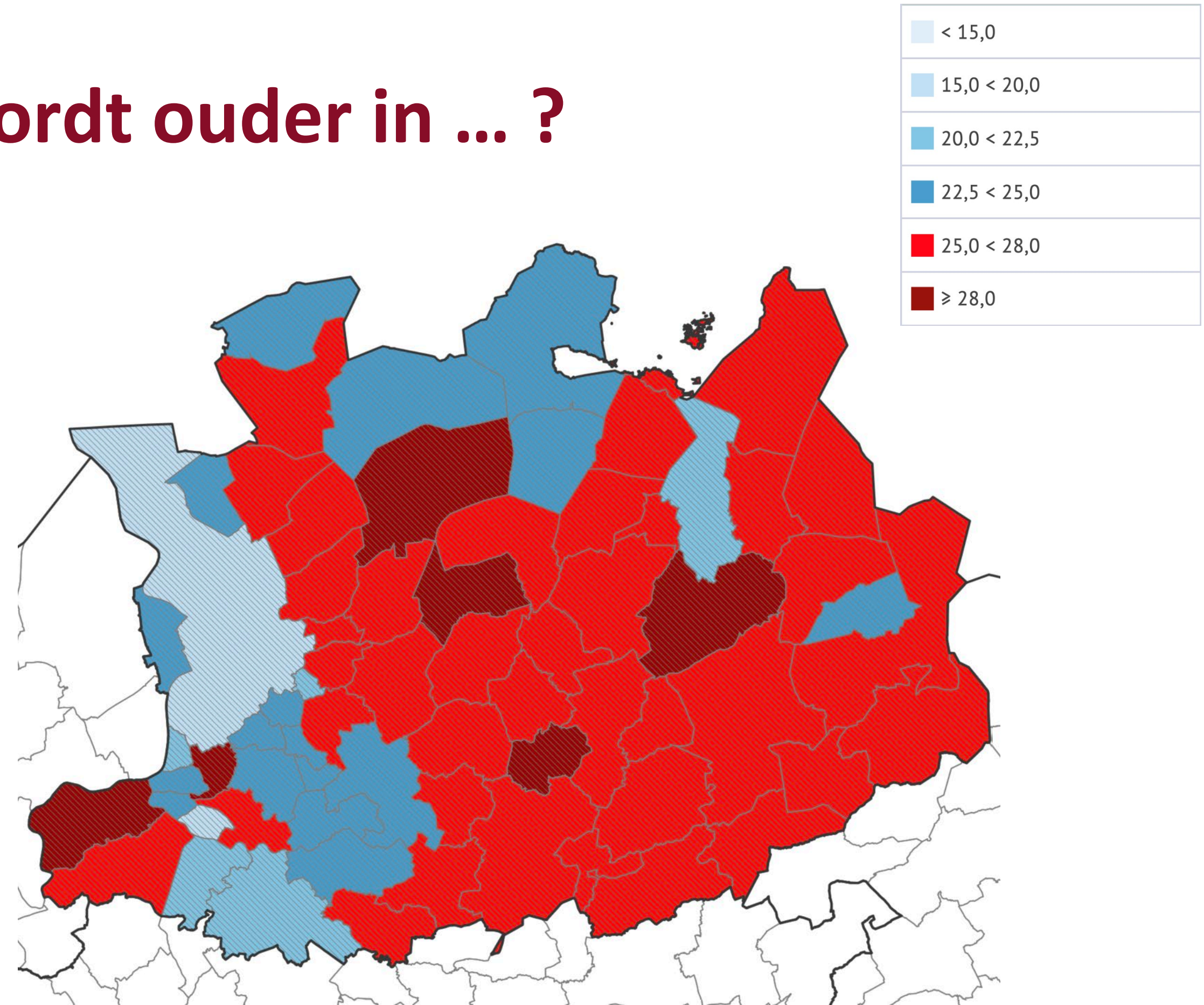
 Provincie
Antwerpen  provincie
Limburg  provincie
Oost-Vlaanderen  *
VLAAMS-
BRABANT  west-vlaanderen
de geëreerde provincie

Voorliggend rapport is een realisatie van de vijf Vlaamse Provincies. De interprovinciale werking Data & Analyse stelde de inhoud samen en verzamelde de data.

1. Wie leeft, groeit en wordt ouder in ... ?

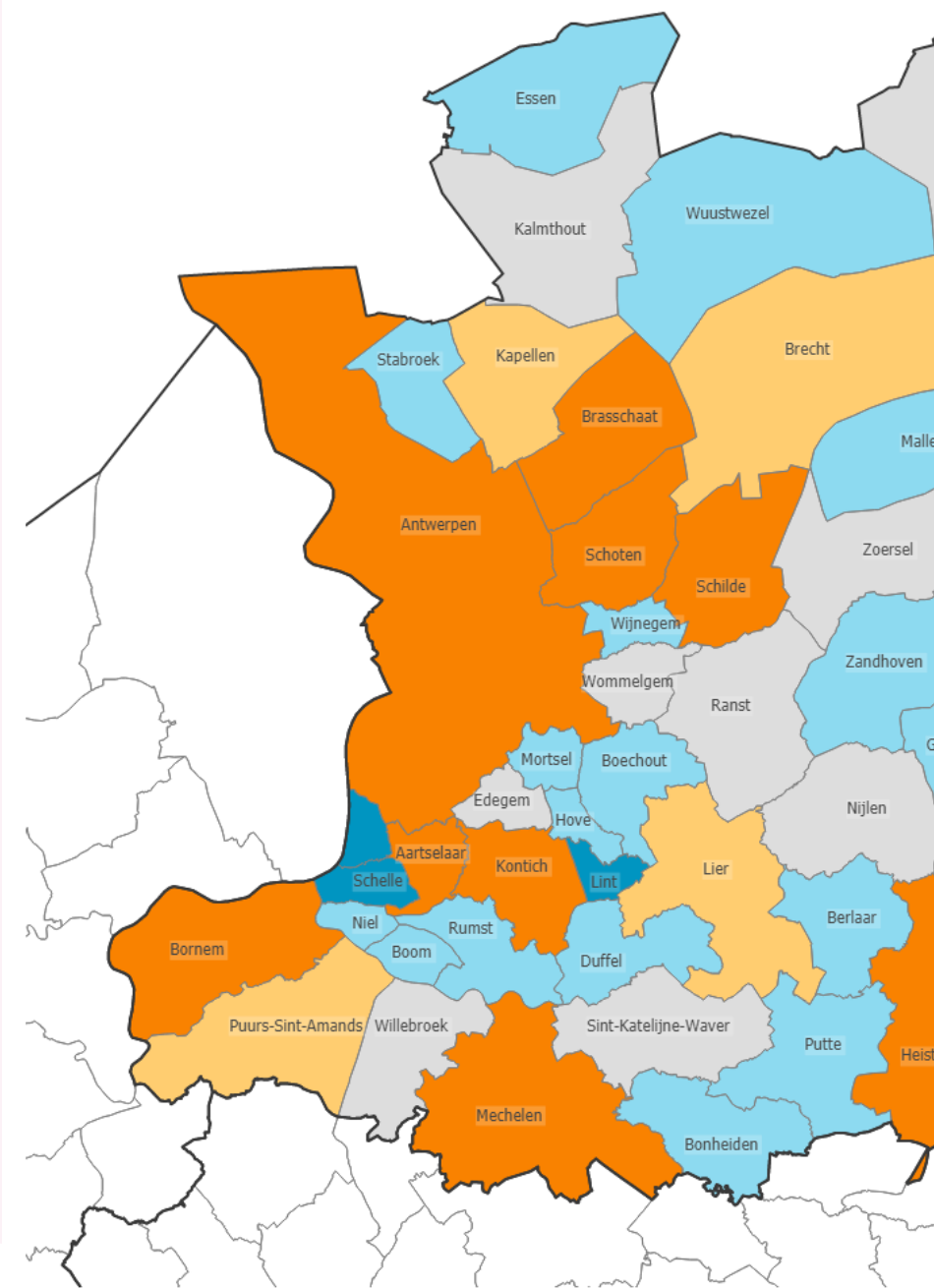
Hoofdstuk 1: Bevolking

Hoofdstuk 2: Huishoudens

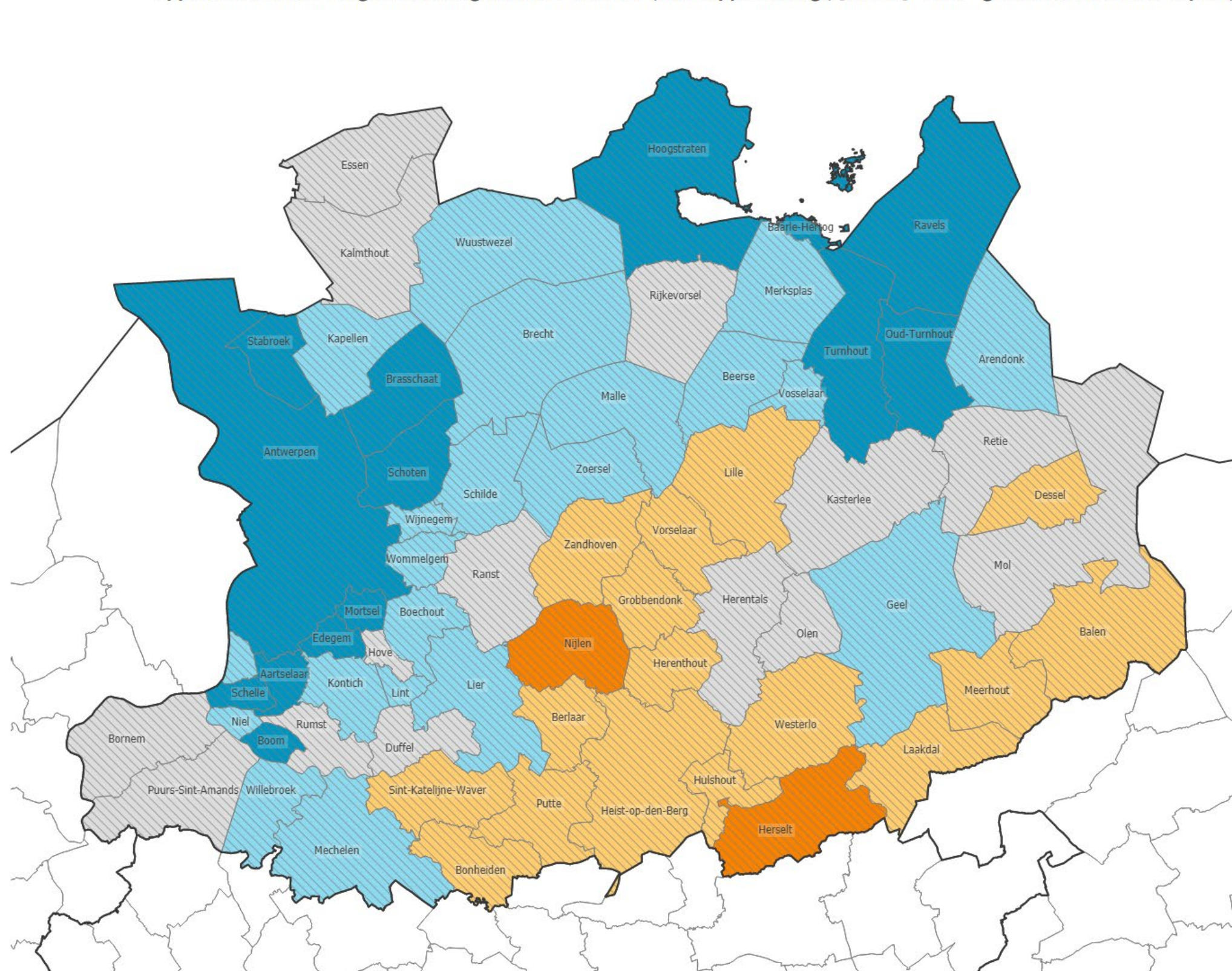


2. Hoe is het gesteld met ruimtegebruik, en het woon- en leefklimaat in ... ?

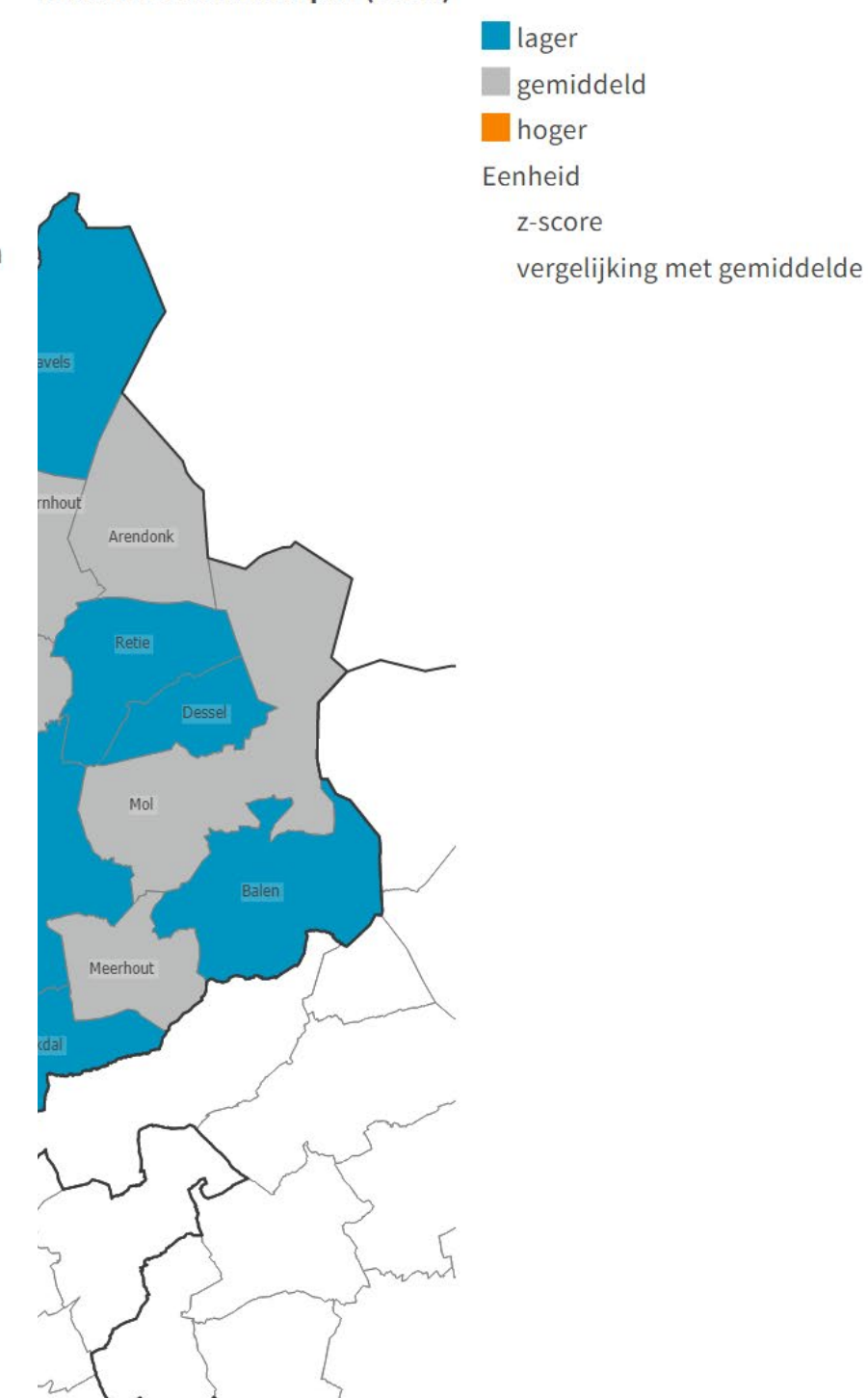
personenwagens hybride of op e



appartementen en eengezinswoningen met EPC-label F (t.o.v. app. en eeng.) [model] - 2023 - gemeenten van Antwerpen (Prov.)



gemeenten van Antwerpen (Prov.)



Bron: Statbel - Wagens naar brandstof | provincies.incijfers.be

Bron: Vlaams Energie- en Klimaatagentschap - EPC extrapolatie | provincies.incijfers.be

3. Wat typeert leren, werken en verdienen in ...?

Hoofdstuk 10: Onderwijs

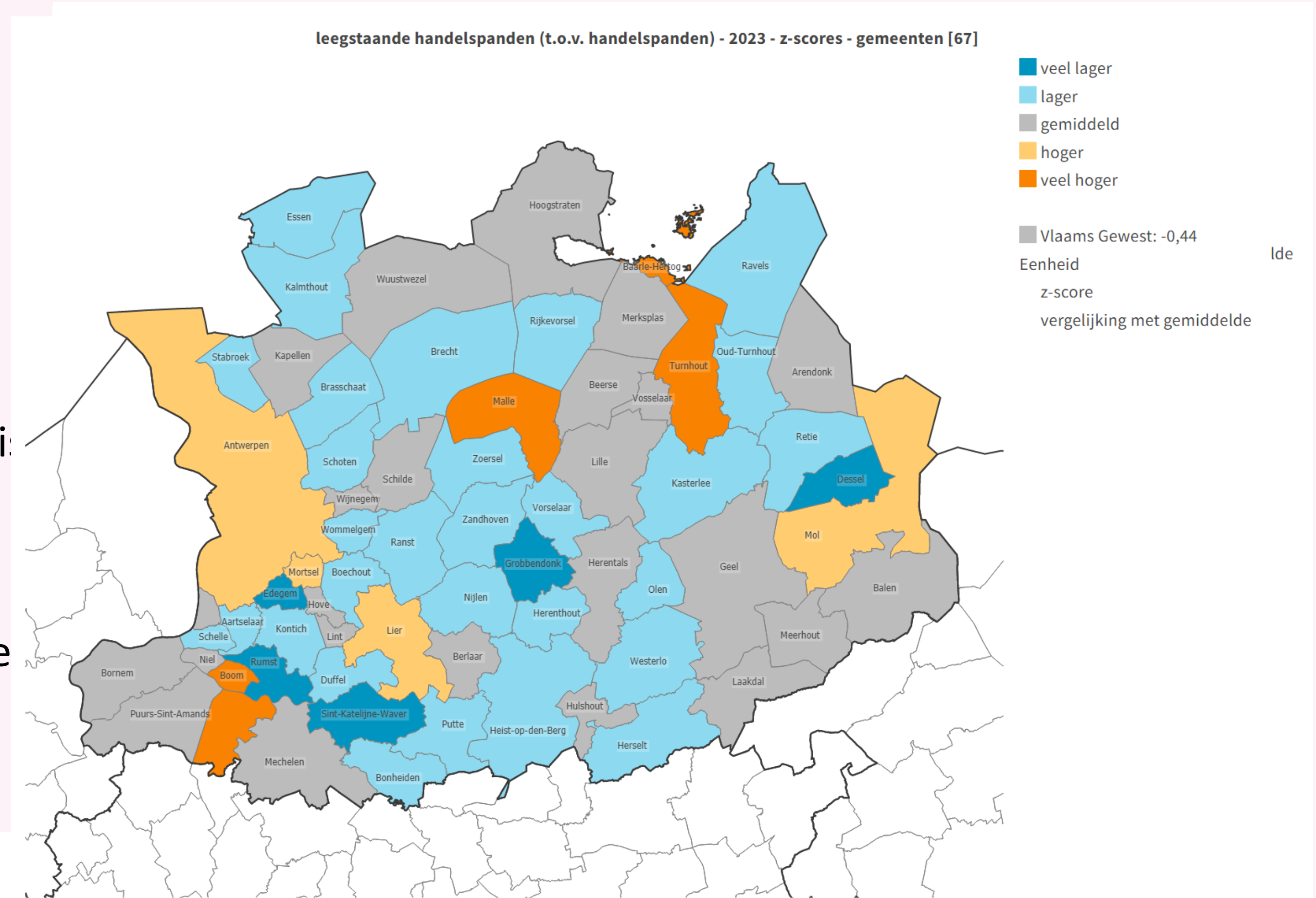
Hoofdstuk 11: Werk

Hoofdstuk 12: Verdienen

Hoofdstuk 13: Verblijfstoerisme

Hoofdstuk 14: Detailhandel

Hoofdstuk 15: Economische



Bron: Locatus | provincies.incijfers.be



Opleidingen en ondersteuning op maat



A yellow zipper graphic is positioned vertically on the left side of the slide. The zipper pull is at the top, and the teeth of the zipper are represented by a series of small human icons, suggesting a process of pulling together or joining people.

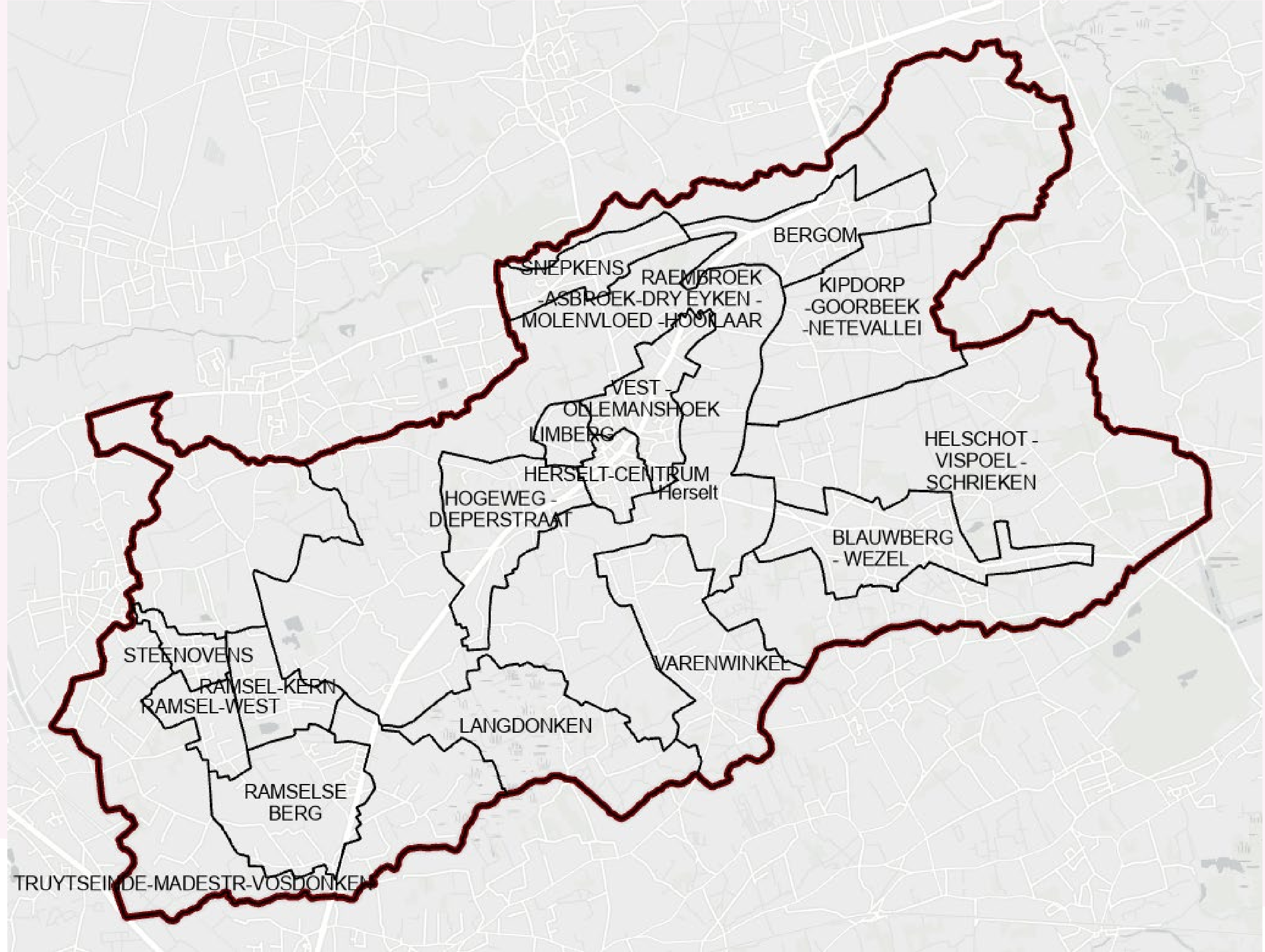
Data die meebewegen met gemeenten

Aanpassing buurten voor betere cijfers

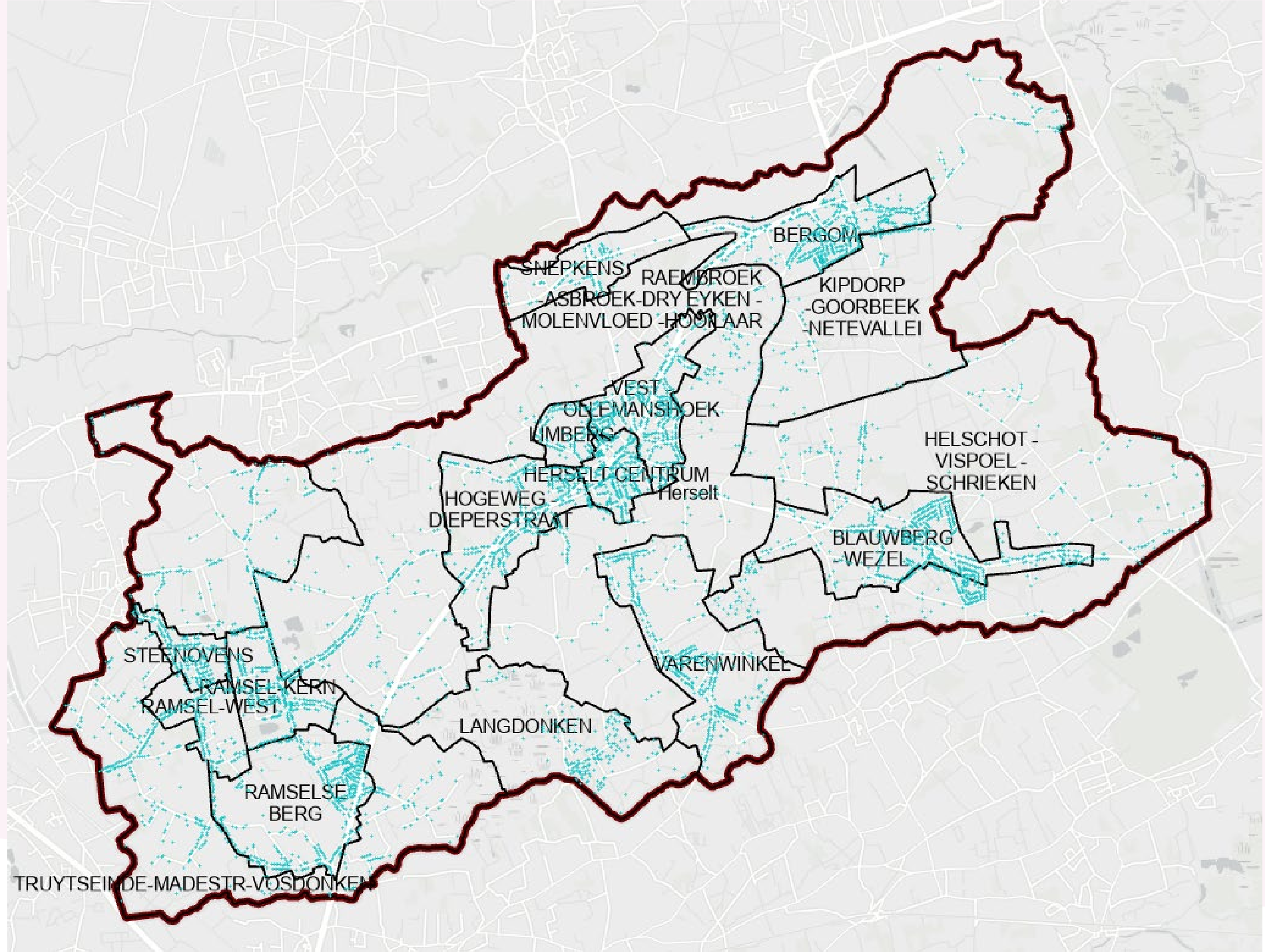


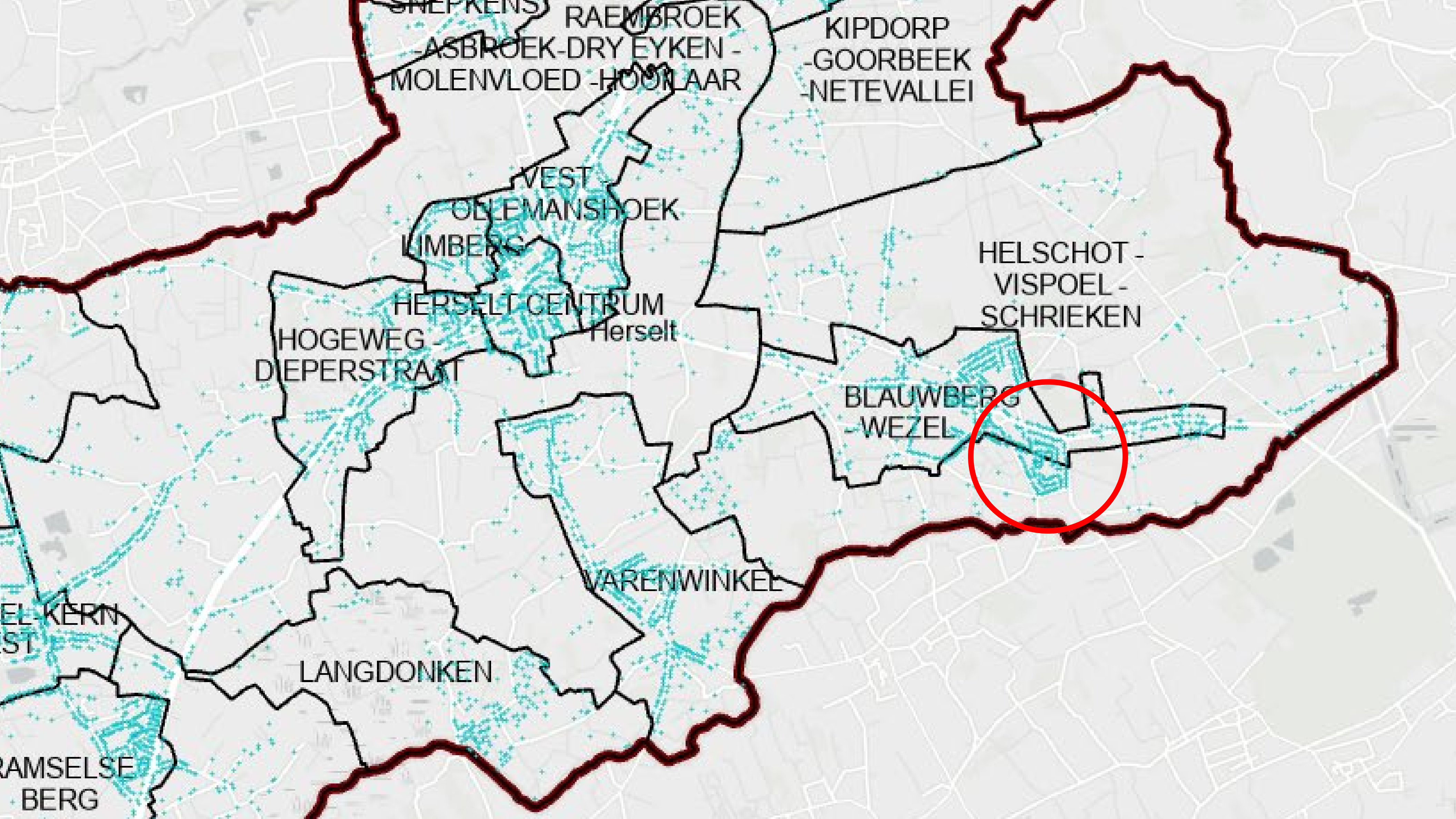
Provincie
Antwerpen

Voorbeeld Herselt:



Voorbeeld Herselt:







Wat je moet onthouden:

1. Data als kompas voor lokaal beleid
2. Provincies.incijfers.be als unieke en betrouwbare hulpbron
3. Wij staan klaar voor verdere ondersteuning en samenwerking



Bedankt!

Team Data & Analyse
Provincie Antwerpen

03 240 61 70

data.analyse@provincieantwerpen.be

Lieven De Rycke
Emmanuel Dockx
Rudy Marynissen



Samen sterker

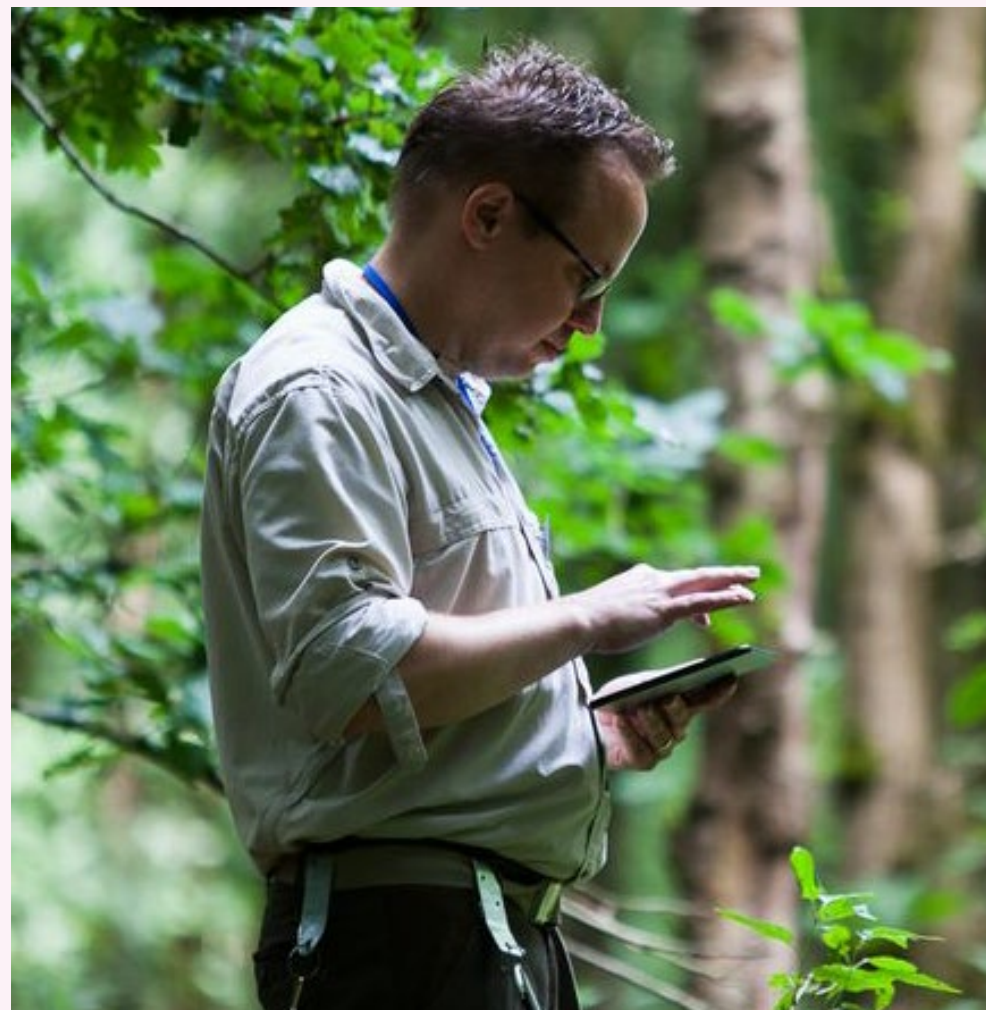
Onderbouw je beleid met GIS



Provincie
Antwerpen

Wat is een geografisch informatiesysteem?

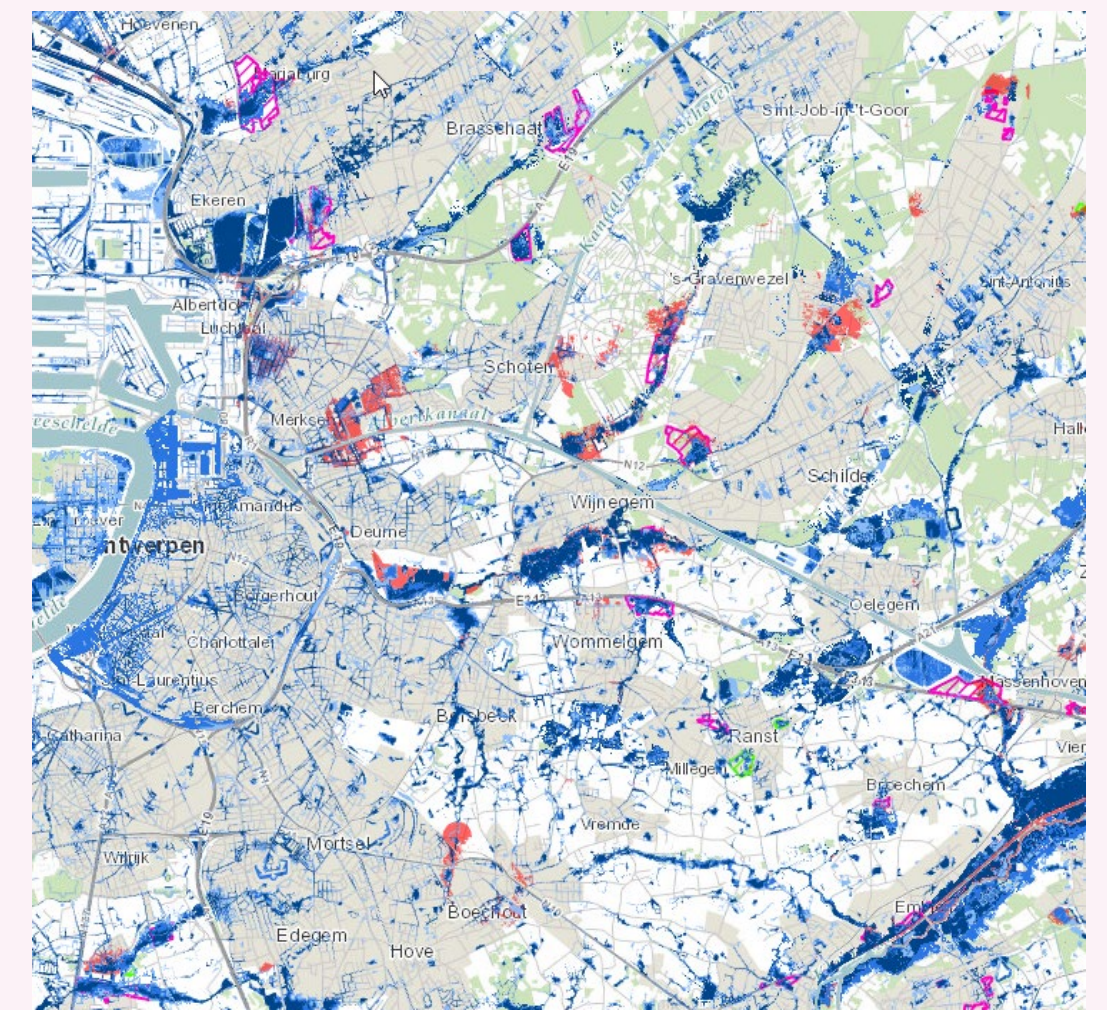
Verzamelen



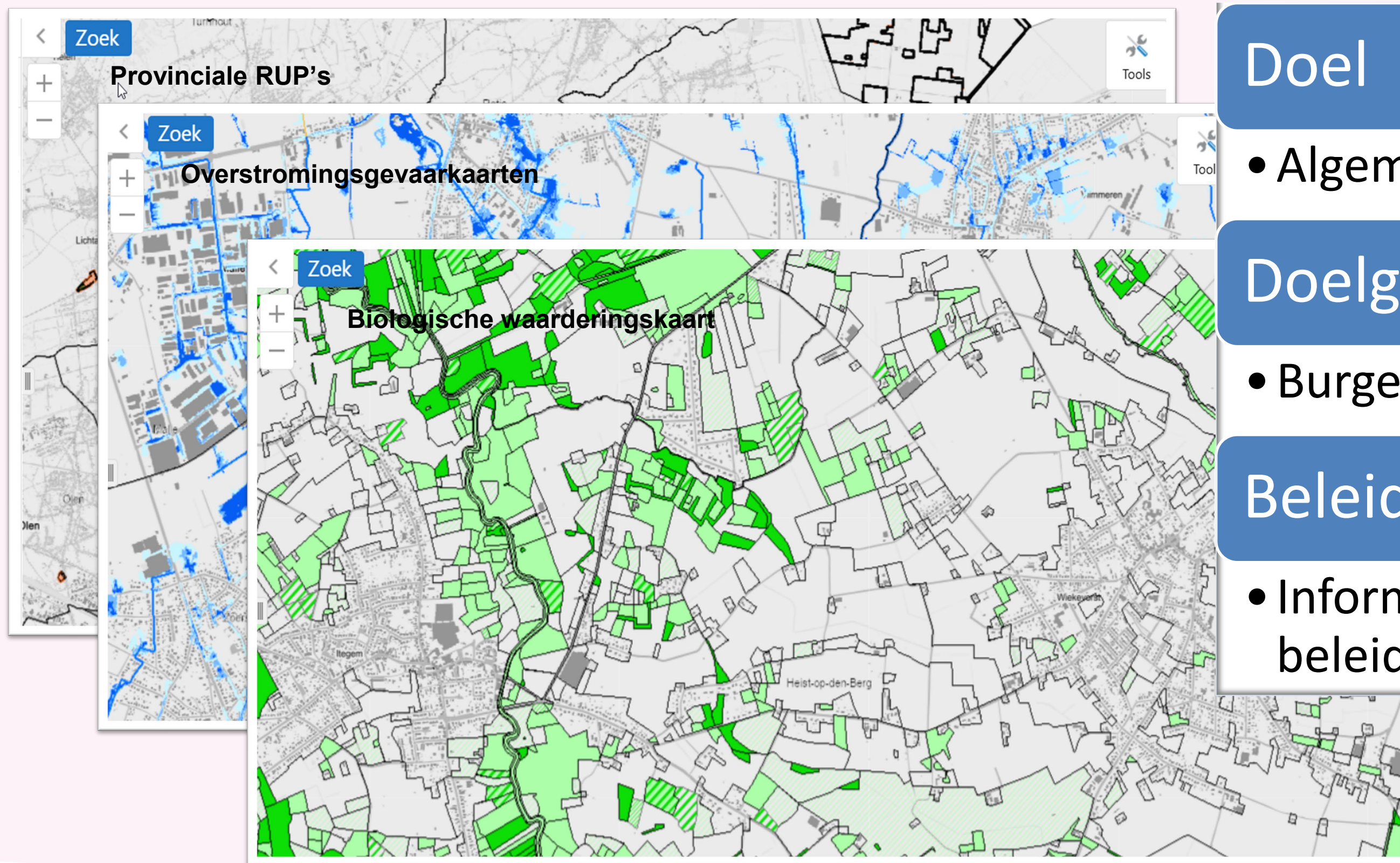
Verwerken



Weergeven



Algemene geoloketten



Doel

- Algemeen overzicht

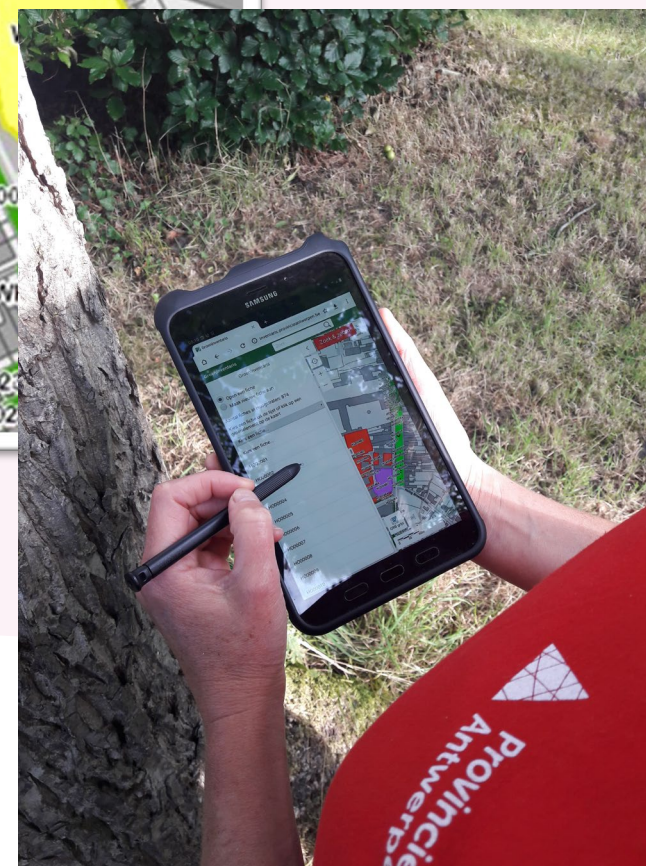
Doelgroep

- Burgers en beleidsmedewerkers

Beleidsinstrument

- Informatie voor verschillende beleidsdomeinen

Groeninventaris



Doel

- Inventarisatie groenelementen

Doelgroep

- Gemeentelijke medewerkers

Beleidsinstrument

- Groenbeheer: inventarisatie, rapportage en planning onderhoud

Fietsbarometer



Doel

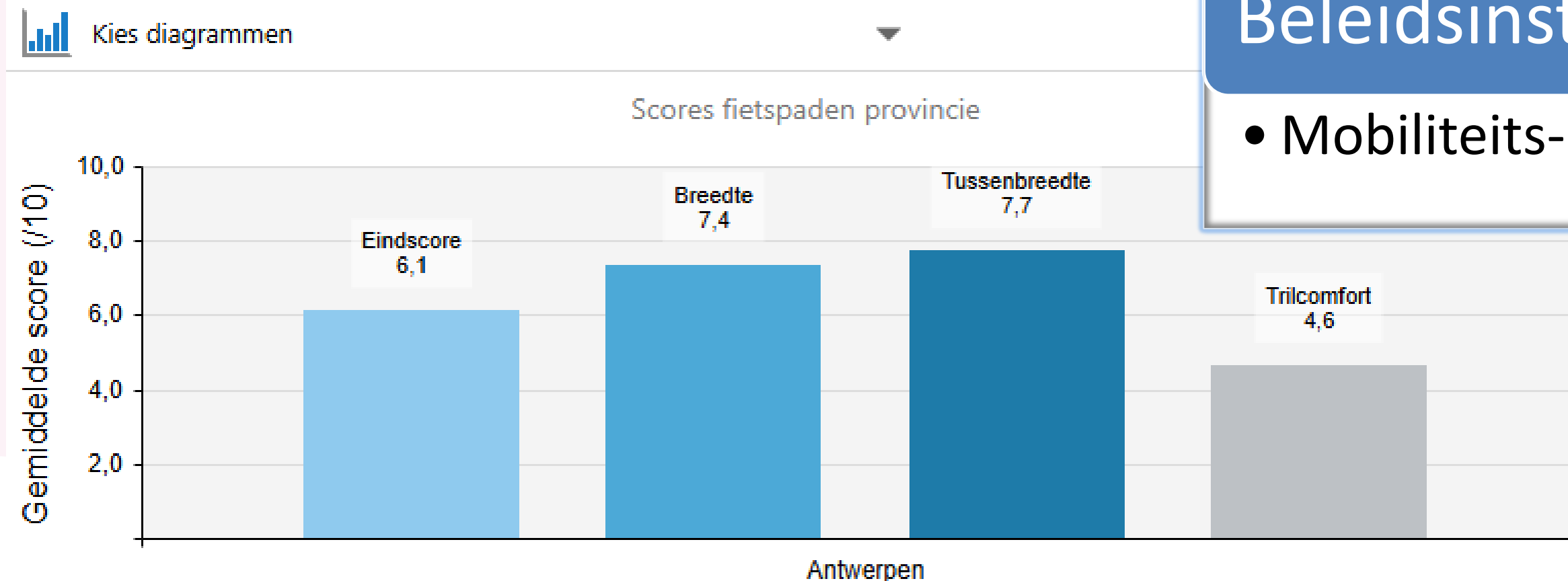
- Overzicht kwaliteit fietsinfrastructuur, verkeersmetingen en fietsongevallen

Doelgroep

- Burgers en experts

Beleidsinstrument

- Mobiliteits- en verkeersveiligheidsbeleid



Geoloket Eikenprocessierups



Doel

- Melden en beheer van nesten

Doelgroep

- Burgers: melden
- Gemeentelijke medewerkers: beheer

Beleidsinstrument

- Opvolgen beheer en opmaken
beheerplannen

Geoloket Aziatische Hoornaar

Provincie Antwerpen | Aziatische Hoornaar

Home Lagen **Legende**

Afweging Biocidenbehandeling

Biocidegebruik

- Niet toegelaten
- Ontheffing ANB
- Passende beoordeling ANB
- Toegelaten

Gemeentegrenzen

Startscherm Inzoomen Vorig gebied Volgend gebied Afs

☆ Ontheffing ANB

Erkende Biociden zijn enkel toegelaten bij een goedkeuring van een ontheffingsaanvraag van het Agentschap Natuur en Bos wegens ligging in VEN, openbaar bos, bosreservaat en/of natuurreserveaat.



Doel

- Afwegen biocidenbehandeling

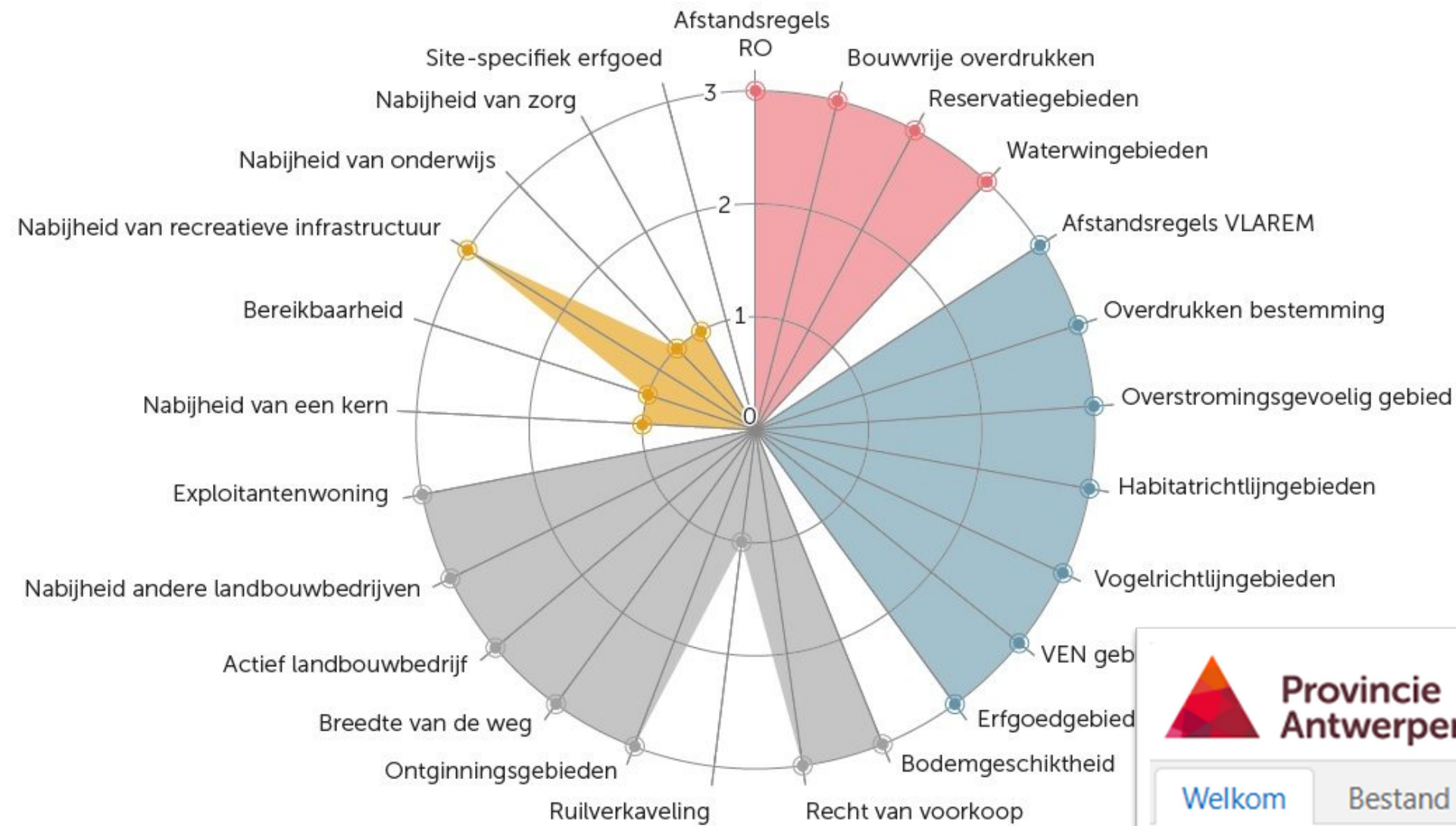
Doelgroep

- Gemeentelijke medewerkers

Beleidsinstrument

- Exoten bestrijding

Landbouwkompas



Doel

- Inzicht geschiktheid agrarische herontwikkeling

Doelgroep

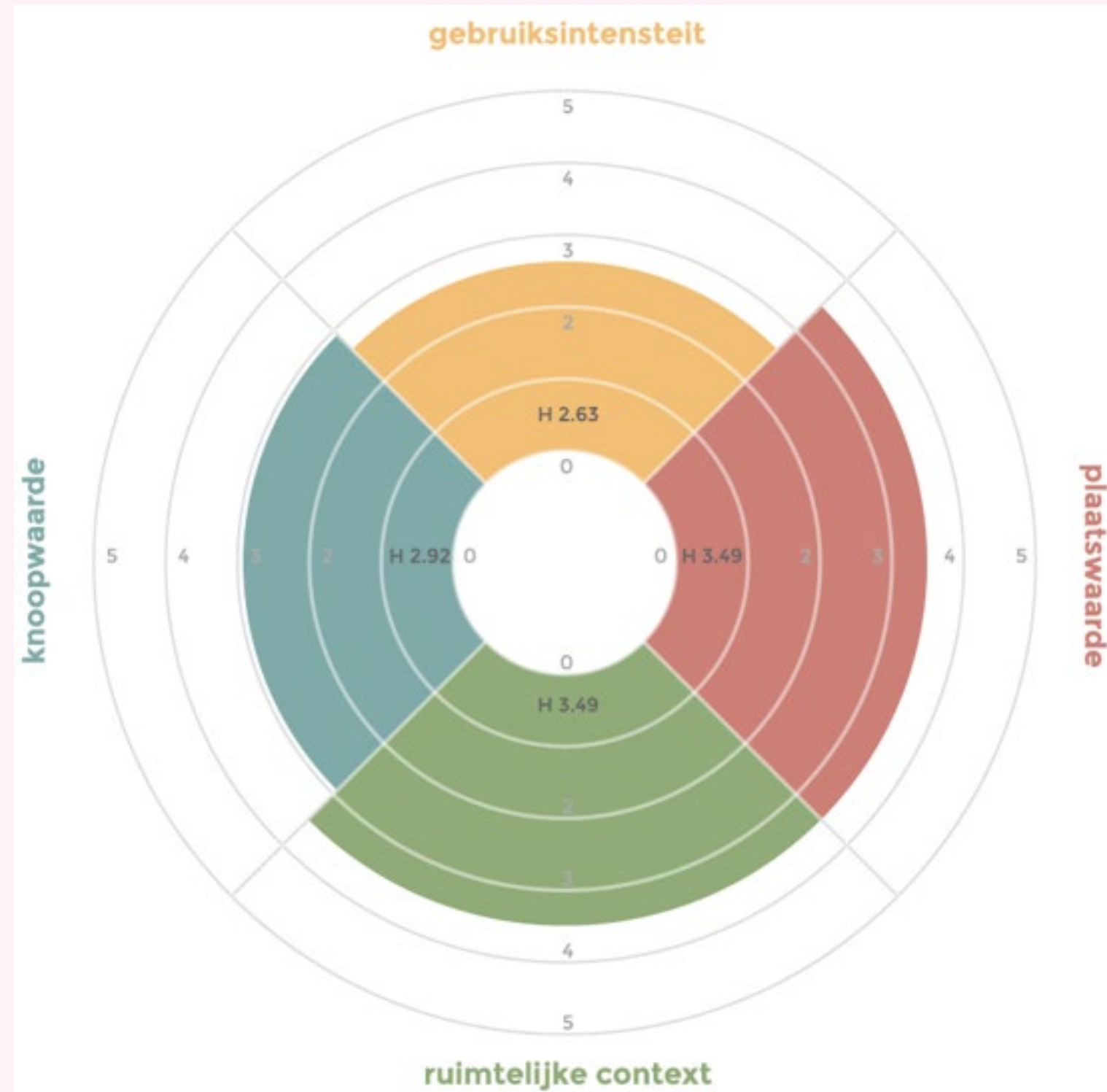
- Beleidsmedewerkers en landbouwers

Beleidsinstrument

- Ondersteuning landbouw- en plattelandsbeleid

The screenshot shows the web application interface for the Landbouwkompas. At the top, there is a navigation bar with the logo of Provincie Antwerpen and the text 'Landbouwkompas'. Below this is a menu with 'Welkom', 'Bestand', and 'Tools'. The main interface is divided into three sections: 'Navigatie' (Navigation) with icons for home, zoom in, zoom out, start view, and page indicators; 'Identificeer' (Identify) with icons for the Landbouwkompas, AKZH, and share; and 'Taken' (Actions) with an icon for 'Vrage Opmerk'. The main content area shows a map with a search bar 'Zoek en Zoom' and a search result for 'Lage Mierdse Weg 60, 2360 Oud-Turnhout'. The search result includes the ID '8620CC8AB3D3', a star icon, and links for 'Open rapport', 'Voeg toe aan resultaten', and 'Bekijk meer details'. Below the map, there is a text box with the following content: 'Landbouwkompas', 'De provincie Antwerpen stimuleert agrarische herontwikkeling.', and 'Het landbouwkompas als instrument wil hierbij helpen. De informatie die je in dit landbouwkompas vindt, is uniek opgemaakt per adres en geeft geen garantie op het verkrijgen van vergunningen.'

Ruimtekompas



Doel

- Rapporten met huidige situatie ruimtelijke ordening en mobiliteit

Doelgroep

- Gemeentelijke beleidsmedewerkers

Beleidsinstrument

- Beleid ruimtelijke ordening en mobiliteit



Groenzoeker



Doel

- Overzicht kleinschalige natuur en recreatie

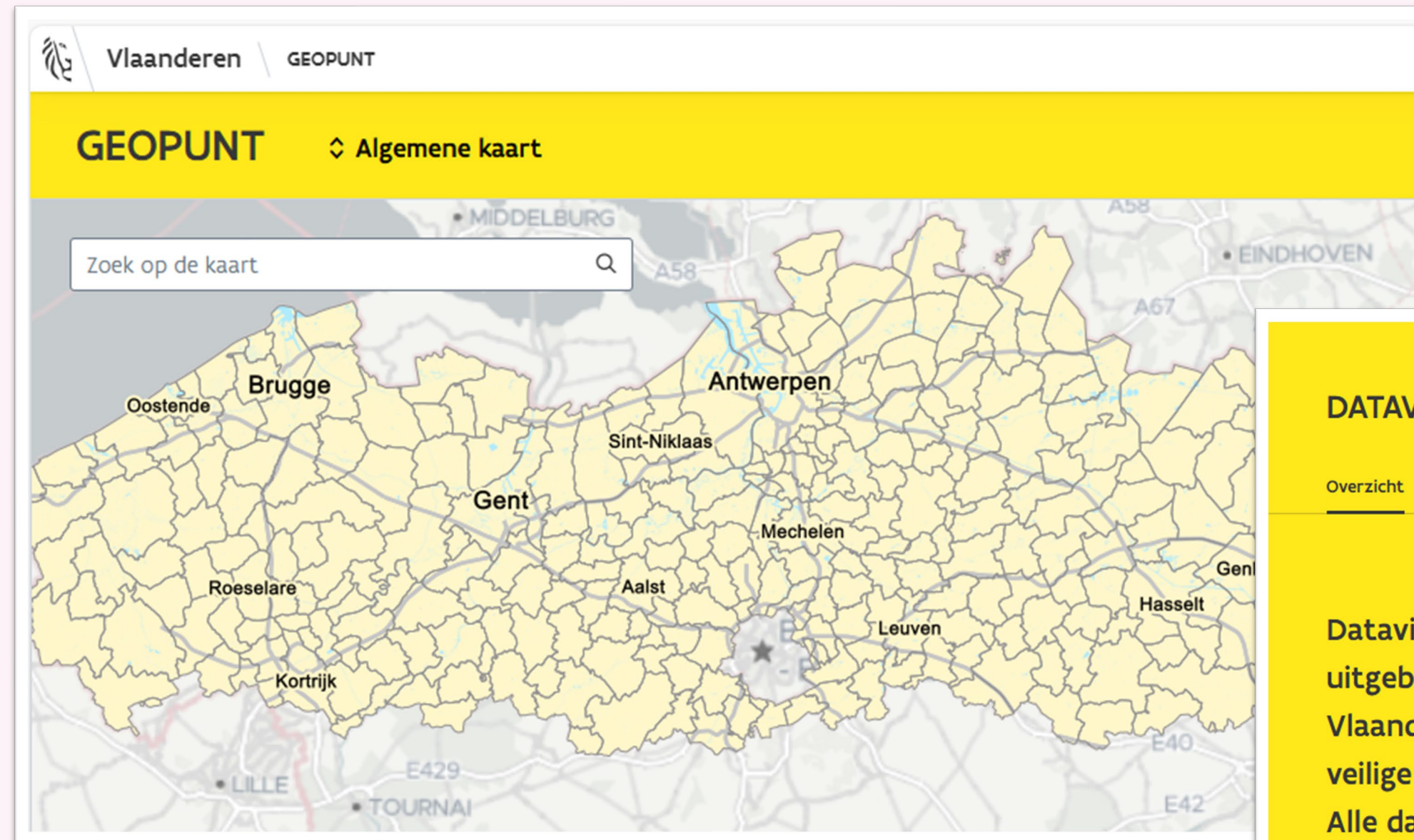
Doelgroep

- Burger

Beleidsinstrument

- Toerisme en recreatie, communicatie

Geopunt en Datavindplaats



- Nog meer data
- Data voor heel Vlaanderen

A screenshot of the Datavindplaats website interface. The top section has a yellow background with the title 'DATAVINDPLAATS' and a link 'Uw data en services hier?'. Below the title are three navigation links: 'Overzicht', 'Catalogus', and 'Inspiratie'. The main content area has a yellow background and contains the following text: 'Datavindplaats geeft toegang tot het meest uitgebreide aanbod van datasets en services in Vlaanderen zodat die op een betrouwbare en veilige manier gebruikt kan worden. Alle datasets van Vlaamse instanties op één centraal platform.' To the right of the text is a photograph of a library aisle with bookshelves and hanging lights.

Links

- Algemene geoloketten provincie Antwerpen: <https://www.provincieantwerpen.be/aanbod/dict/gis/digitale-kaarten.html>
- Groeninventaris: <https://www.provincieantwerpen.be/lokale-besturen/duurzame-gemeenten/data-en-analyse/groeninventaris.html>
- Fietsbarometer: <https://www.provincieantwerpen.be/aanbod/drem/dienst-mobiliteit/fietsbeleid/fietsbarometer.html>
- Eikenprocessierups: <https://www.provincieantwerpen.be/aanbod/dlm/biodiversiteit/dieren-en-planten/eikenprocessierups.html>
- Aziatische Hoornaar: <https://www.provincieantwerpen.be/lokale-besturen/duurzame-gemeenten/advies/invasieve-exoten/aziatische-hoornaar.html>
- Landbouwkompas: <https://www.provincieantwerpen.be/aanbod/dese/dlp/ruimte-voor-landbouw/landbouwkompas.html>
- Ruimtekompas: <https://www.provincieantwerpen.be/aanbod/drem/dienst-ruimtelijke-planning/ruimtekompas.html>
- Groenzoeker: <https://www.provincieantwerpen.be/aanbod/dlm/groenzoeker.html>
- Geopunt: <https://www.geopunt.be/>
- Datavindplaats: <https://www.vlaanderen.be/datavindplaats>
- Vespa-Watch: <https://vespawatch.be/>





Wat je moet onthouden

- 1. Geoloketten als ondersteuning voor het lokaal beleid**
- 2. Nog meer data bij Geopunt en Datavindplaats**
- 3. Kom kijken**





Bedankt!
