



Samen sterker

DAG VOOR DE LOKALE BESTUREN



Provincie
Antwerpen



Kempens Landschap



Provincie Antwerpen, uw partner in landschapsbeheer

Stichting Kempens Landschap



Provincie
Antwerpen



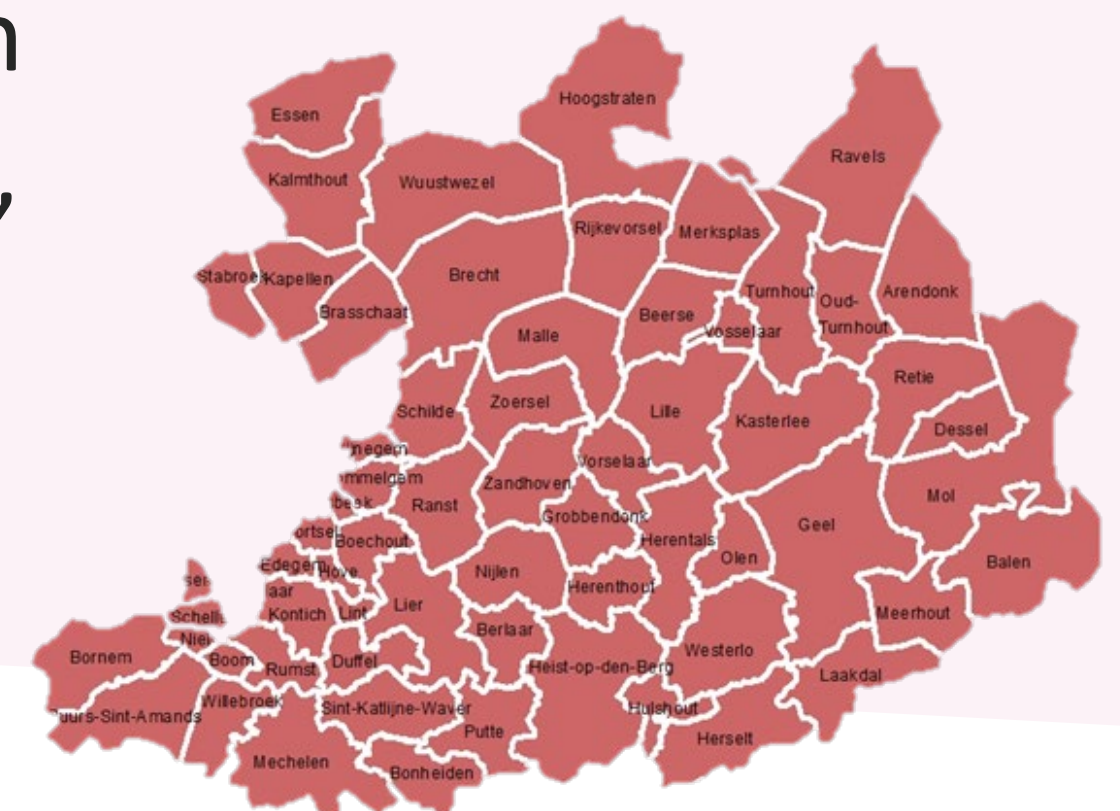
Kempens Landschap



Een uniek project in Vlaanderen

Kempens Landschap: start

- Opgericht in 1997 door provinciebestuur Antwerpen en een 40-tal Kempense gemeentebesturen // British National Trust en Nederlandse landschapstichtingen
- Doel: veiligstellen van landschap-, natuur- en cultuurpatrimonium in provincie Antwerpen, hoofdzakelijk via verwerving



Een uniek project in Vlaanderen

Kempens Landschap: vier pijlers

- Natuur
- Landbouw
- Erfgoed
- Zachte recreatie





Wortel- en Merksplas-Kolonie

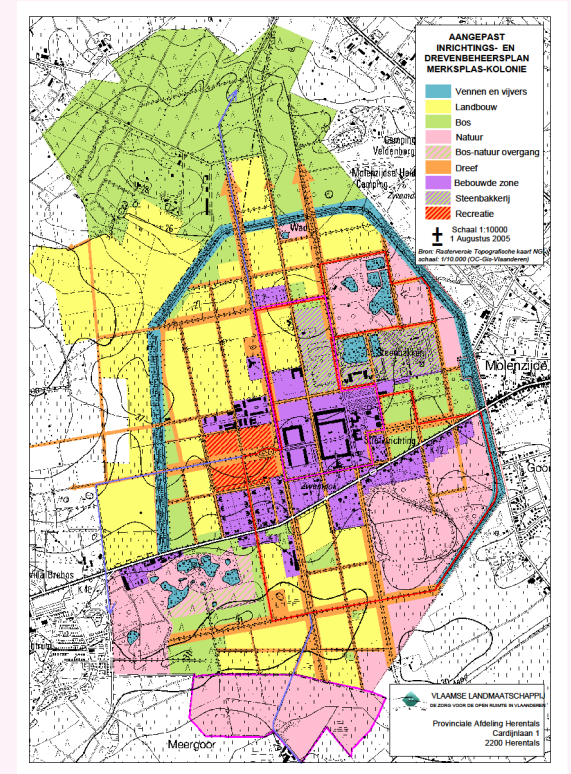
Ontstaansdossier

1993: top 100 meest bedreigde wereldmonumenten

2019: Europese landschapsprijs

2020: European Heritage Label

2021: Unesco erkenning





Malle

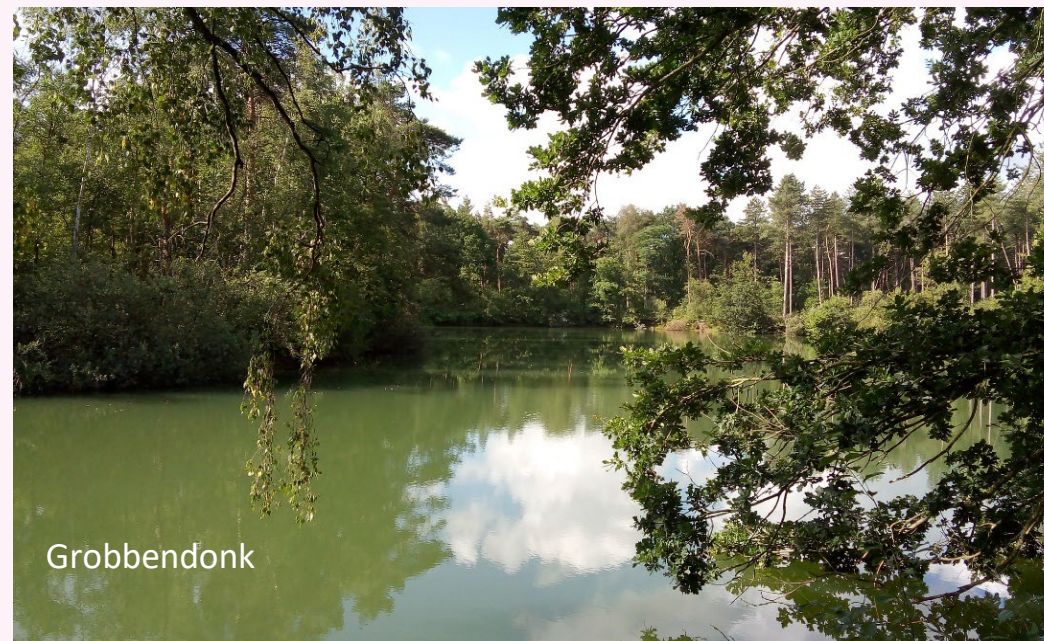
Realisaties: bossen



Westerlo



Brecht

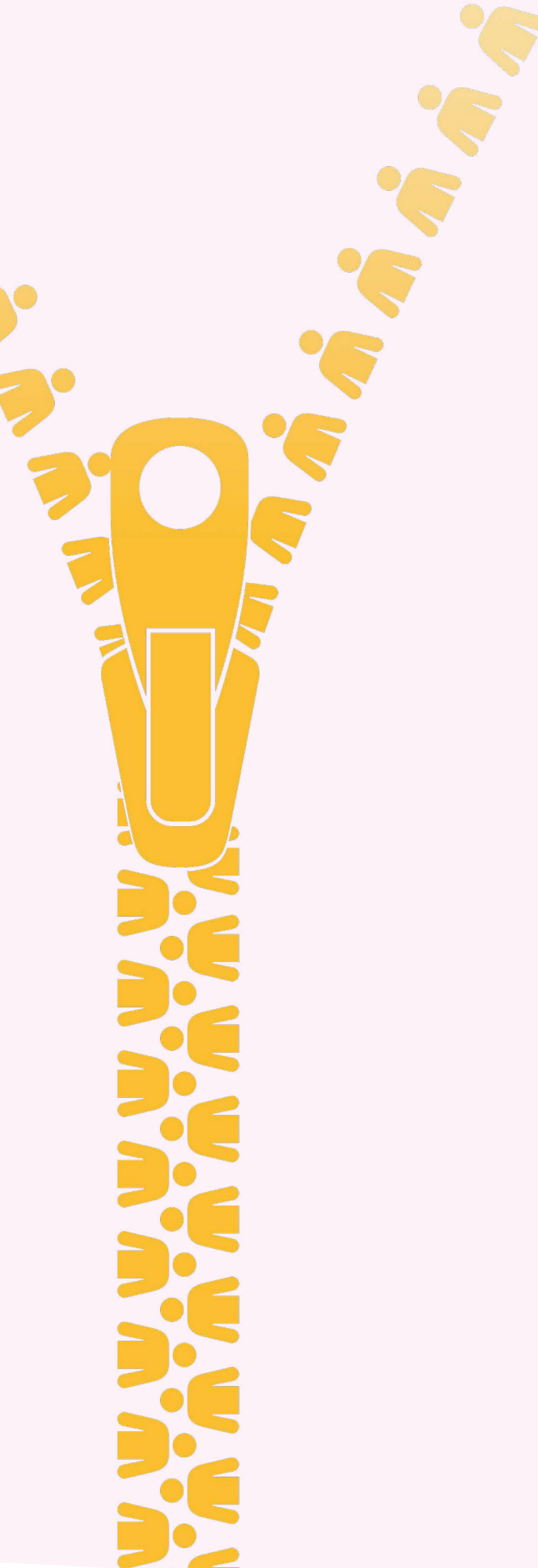


Grobbendonk



Retie

Realisaties: duinen



Realisaties: landbouw



Borsbeek/Hove



Brecht: de Merel

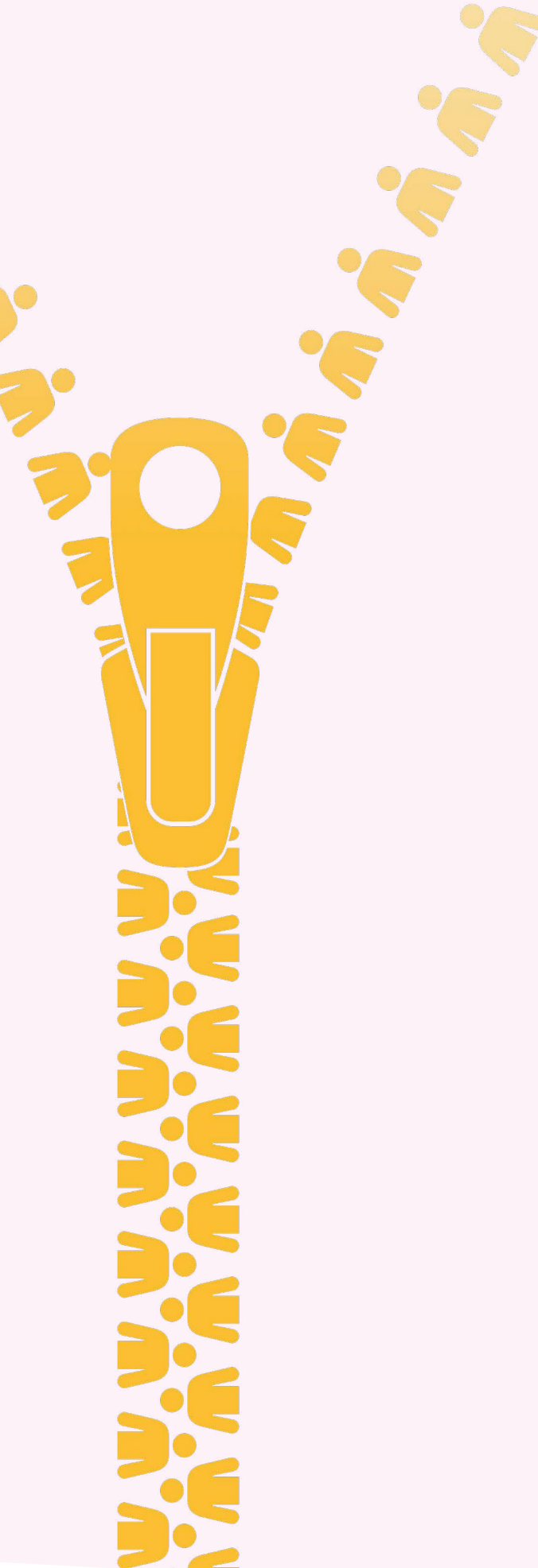


Wuustwezel



Heist-op-den-Berg

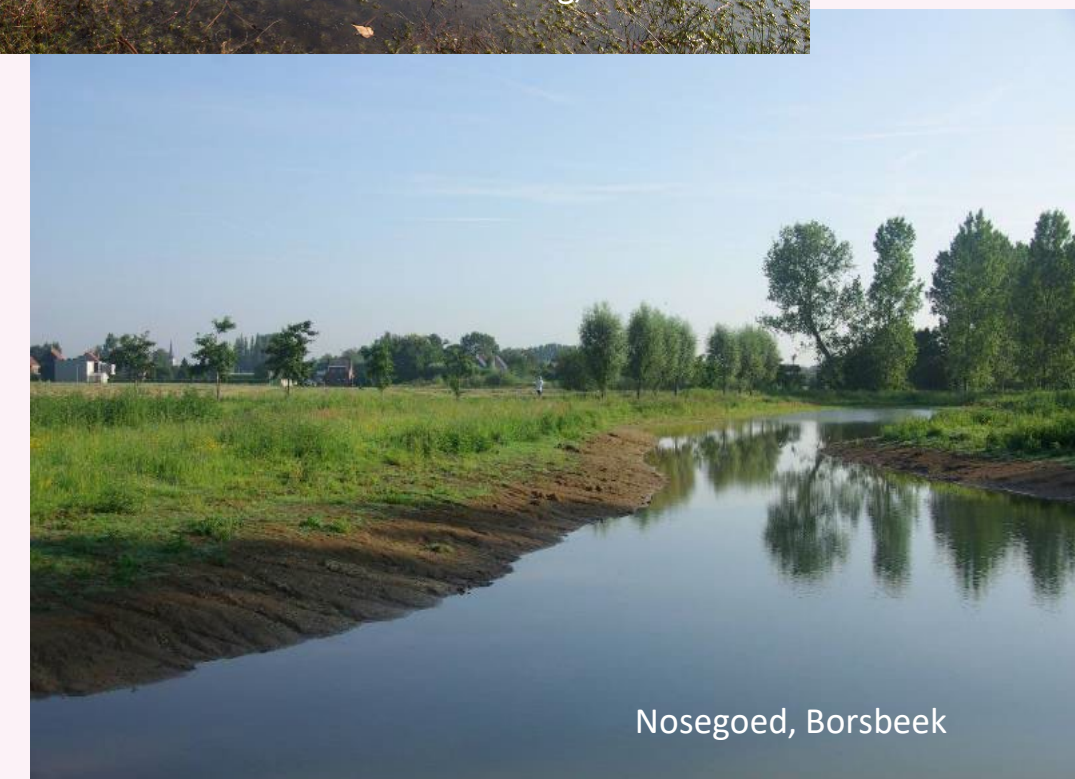
Realisaties: vennen



Goriënberg, Retie



Zwartgoorheide, Vosselaar



Nosegoed, Borsbeek

Realisaties: erfgoed



Domein Roosendael, St-Katelijne Waver



Molens



Beddermolen, Westerlo



Gansakermolen,
Puurs St Amands



In Stormen Sterk, Lille

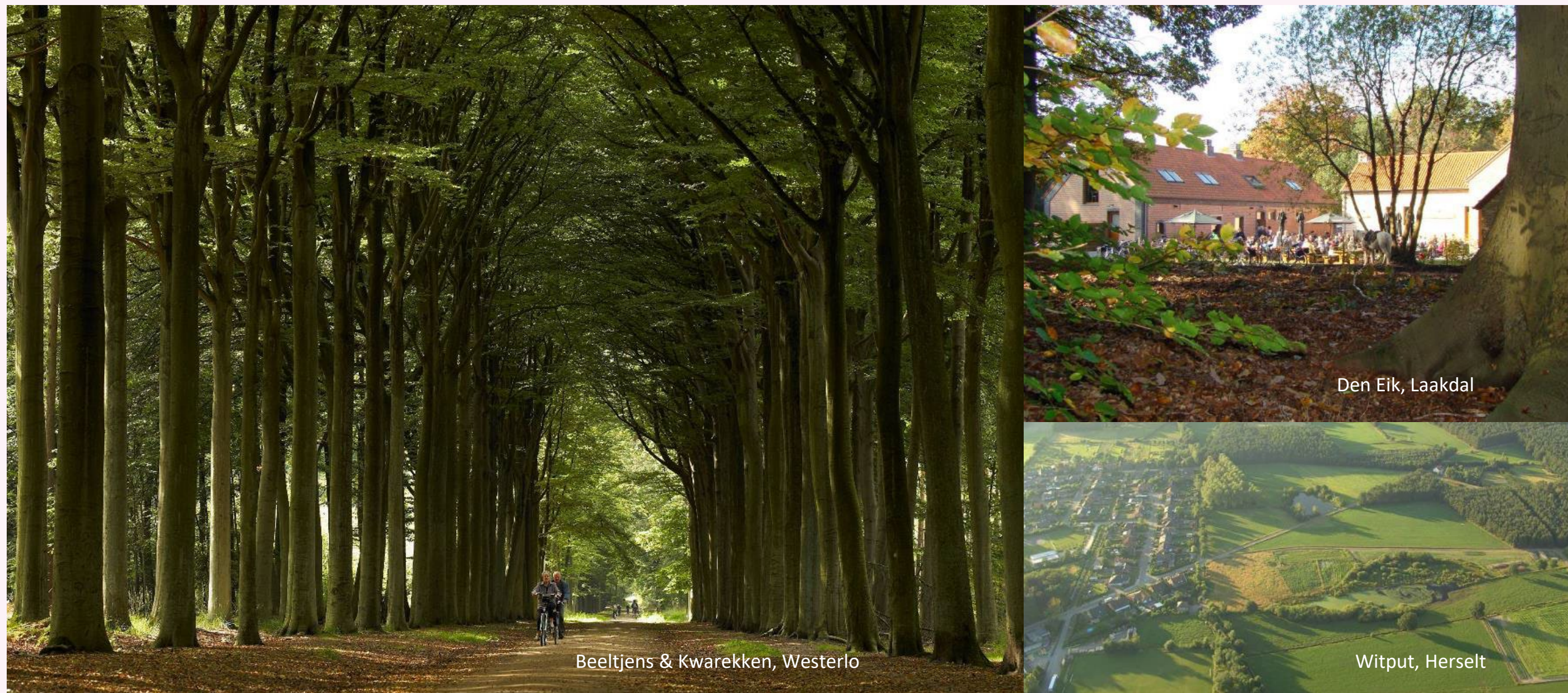


Stenen Molen, Ranst



Scherpenbergmolen, Malle

De Merode



Realisaties: landgoederen



Realisaties: landgoederen



Realisaties: landgoederen



Eendenkooi, Bornem



Ter Elst, Duffel

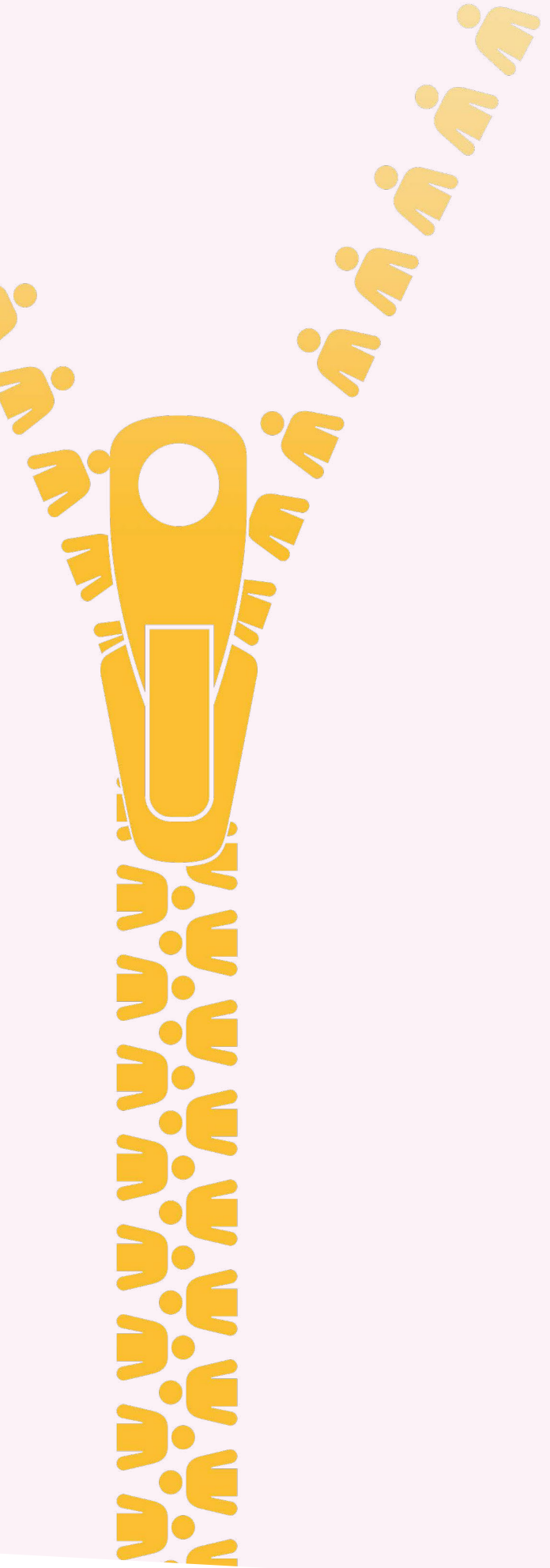


Ravenhof, Stabroek



Notelaer, Bornem

Militair erfgoed



Fort Duffel



Spoorfietsen, Kapellen - Brasschaat



Fort Kessel, Nijlen

Realisaties: religieus erfgoed



Domein zusters Franciscanessen, Wuustwezel

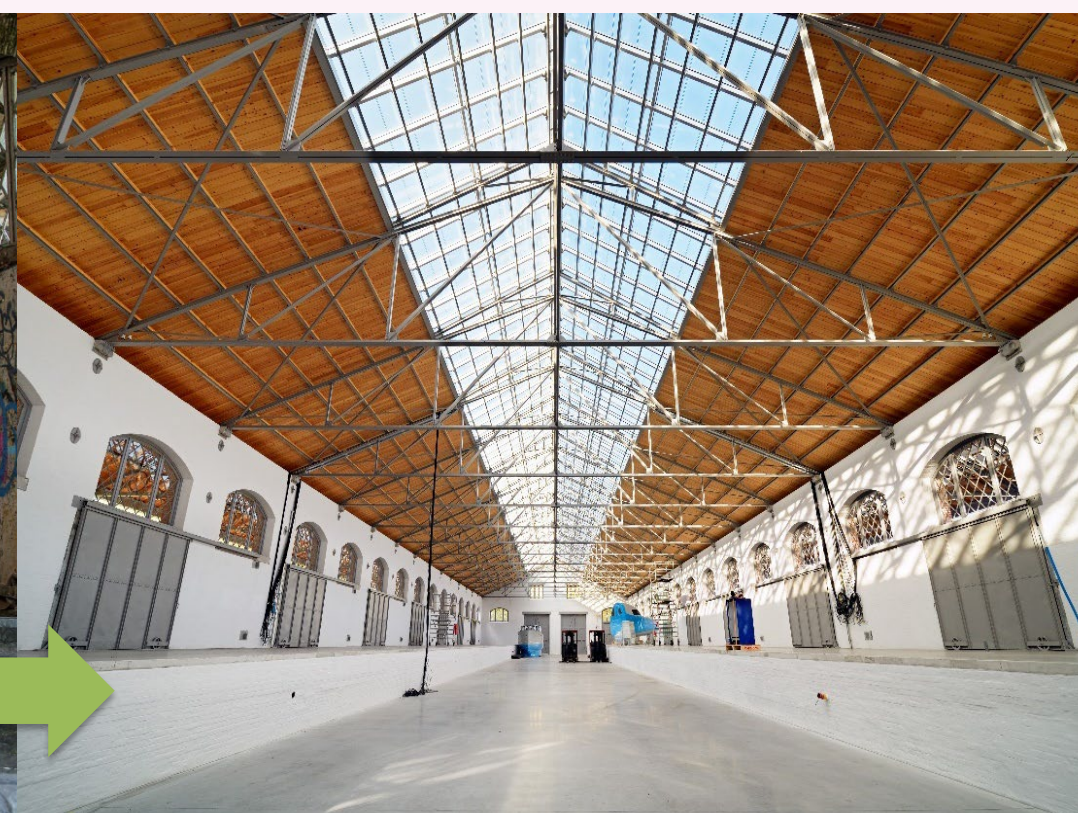
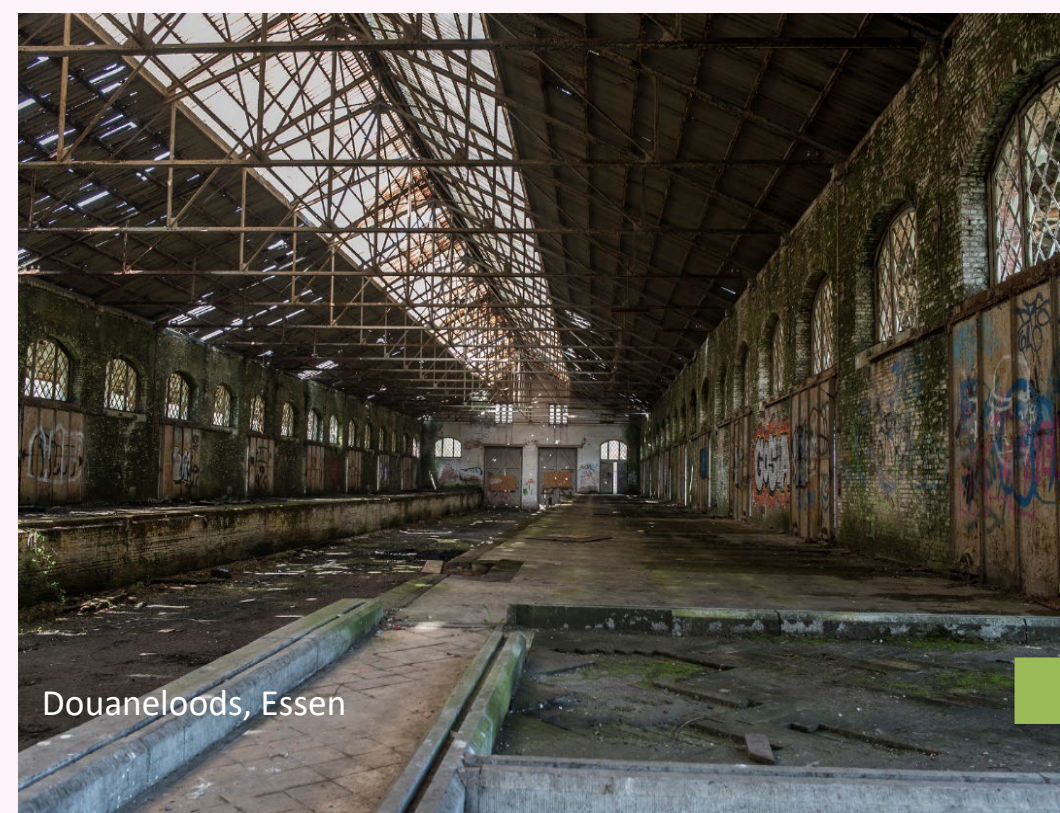


Abdij van Hemiksem



Domein Paters Redemptoristen, Essen

Realisaties: industrieel erfgoed



Dossiers zonder verwerving



Merksplas-Kolonie

Openstelling/zachte recreatie



Klompenpad, Laakdal



Glamping Slow Cabins



Pitkamperen



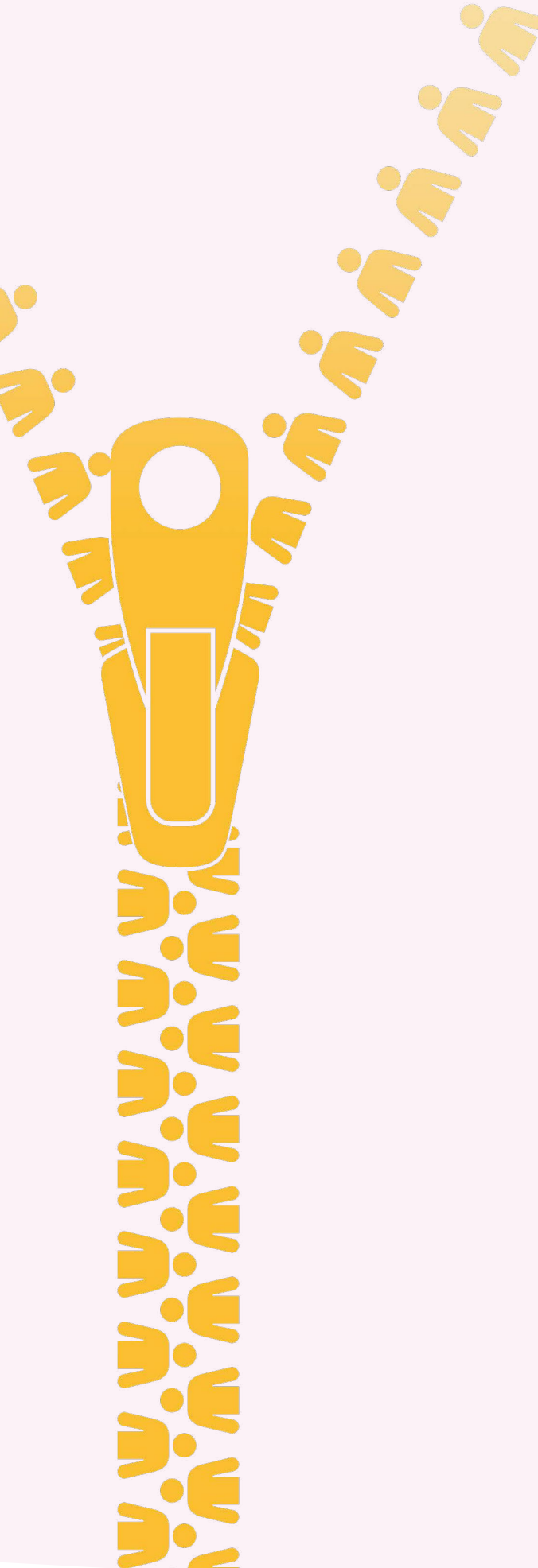
Openstelling/zachte recreatie



Conclusies

- Ca 1.400 ha in eigendom
- Werkingsveld van 64 gemeenten
- Landschapsvereniging met multidisciplinaire aanpak
- Belang van openstelling
- Resultaatgericht
- Meer dan verwerving; na verwerving verschil maken op terrein





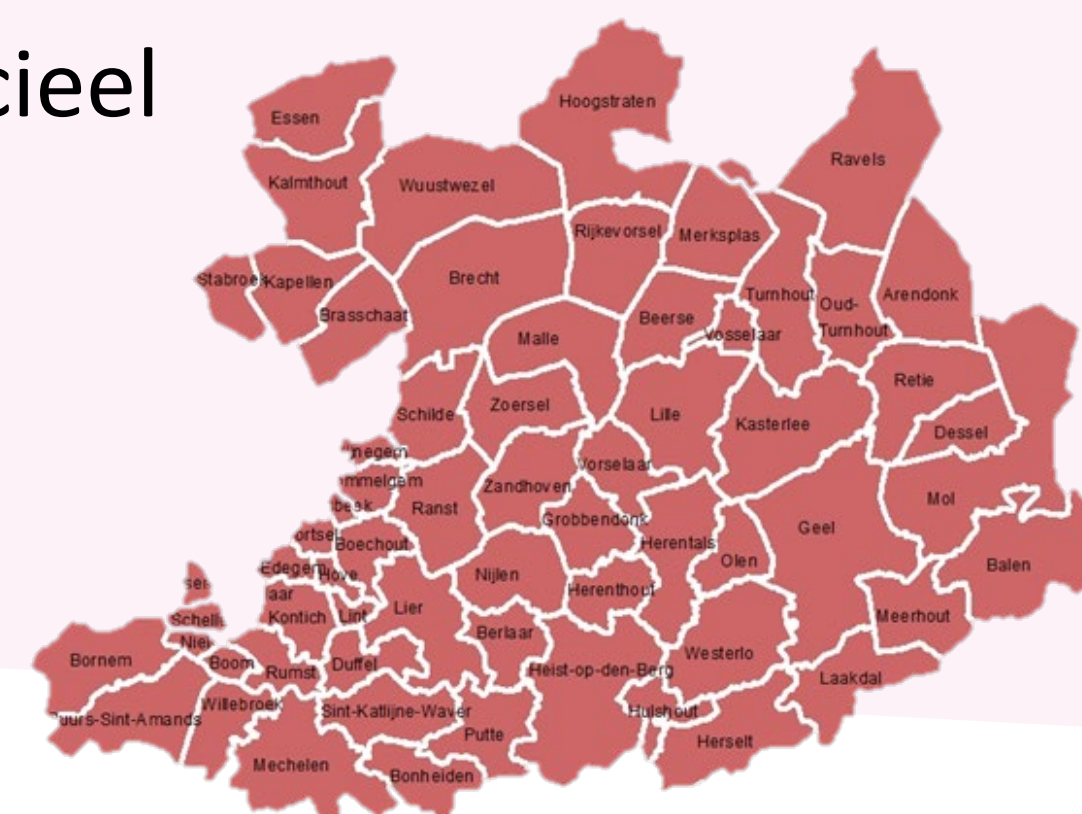
Draagvlak

Provincie Antwerpen: startkapitaal en jaarlijkse werkingsbijdrage

64 van 67 gemeenten:

- 1 op 1-relatie
- Financieel engagement
 - jaarlijkse solidariteitsbijdrage per inwoner
 - 20/30% van totale aankoopkost bij verwerving
 - restauratie, inrichting en beheer onder goed rentmeesterschap van SKL

Donateurs: 30-tal bedrijven die doelstellingen financieel steunen



Draagvlak

- Landschapsdokters / Europa
- Vrijwilligerswerking: Kolonies, Roosendael, Klompenmuseum, Fort Duffel, kasteel Zellaer, Beddermolen, Noeveren, Notelaer, Hof ter Laken, Redemptoristen, Wintertuin K
- Particulieren



Stichting Kempens Landschap

- Samen sterk | gedreven | innovatief | kwalitatief
- Top 3 beheerder van monumenten in Vlaanderen
- Partner OE: +10% | BTW-vrijstelling | beheerovereenkomsten gemeente
- Voorbeeldstellend: nieuwe toekomst voor probleemmonumenten
- 2025: 17 medewerkers - 27 jaar ervaring



mei 2014



oktober 2018
oktober 2024



maart 2020



juli 2021

Benieuwd naar de meerwaarde voor uw bestuur?!

Maatwerk:  krassen maar!

Verweringen

- Verschillend van Bosgroepen, Regionaal Landschap (werking komt hierna aan bod)
- Met draagvlak bij gemeenten (financieel)
- Slechts 20/30% gemeentelijke bijdrage

Erfgoed

- +10% restauratiepremie (provincie 0% - gemeenten 40%)
- Beheersovereenkomsten voor gemeentelijk patrimonium
- Btw-vrijstelling bij economische functie

Bouwshift (vrijwaring open ruimte)

- Subsidies tot 70% bij omzetten WUG naar groene bestemming (provincie/gemeente 0%)





Kernboodschap

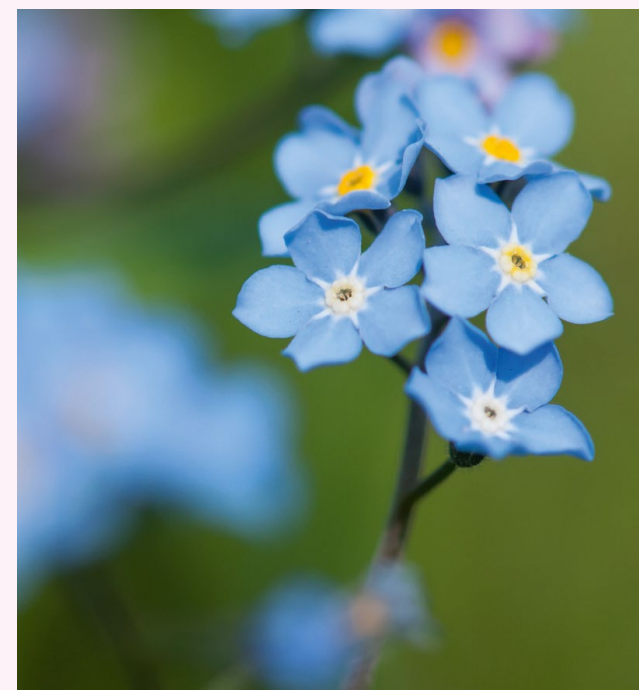
Landschappen en monumenten vertellen het verhaal van een dorp, een stad, een ambacht. Het maakt ons trots en bepaalt mede onze identiteit. De Stichting Kempens Landschap ondersteunt al 27 jaar lang de gemeente om deze uitdaging aan te gaan. Dit is een uniek instrument in Vlaanderen.

Contactgegevens

Stichting Kempens Landschap
Philippe De Backer

philippe.debacker@kempenslandschap.be

0478 44 83 86



Regionale Landschappen en Bosgroepen



Provincie
Antwerpen

Samenwerken aan biodiversiteit

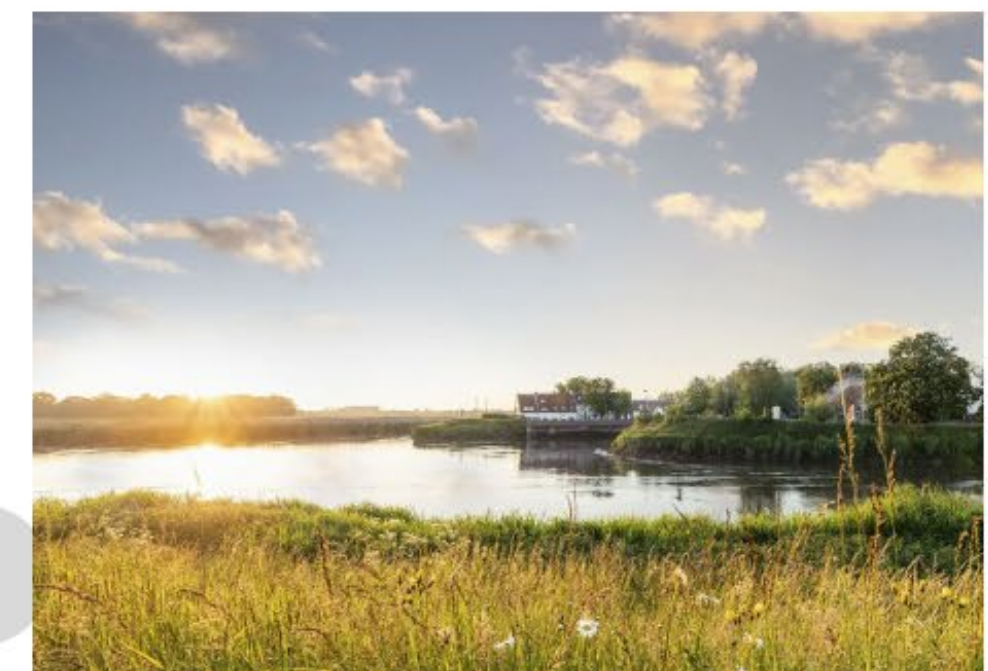
Regionale Landschappen & Bosgroepen in de provincie Antwerpen



[Portfolio RL en BG](#)

Samen met de Antwerpse Regionale Landschappen en Bosgroepen werkt de provincie elke dag opnieuw aan beleefbare landschappen, klimaatbestendige bossen en een gezonde leefomgeving, voor mens en dier. We planten bomen voor meer en beter bos, verbinden onze natuur, ontharden en vergroenen speelplaatsen en geven inheemse planten en dieren alle kansen. In dit overzicht bundelen we een greep uit deze waardevolle realisaties en projecten.

We hopen dat het je kan inspireren om aan de slag te gaan voor meer natuur. Samen werken we aan een groene, gezonde en klimaatveilige toekomst in onze provincie.





Bosgroepen

Wat doen De Bosgroepen?

Duurzaam bosbeheer, gezonde bossen

Meer bos in jouw buurt

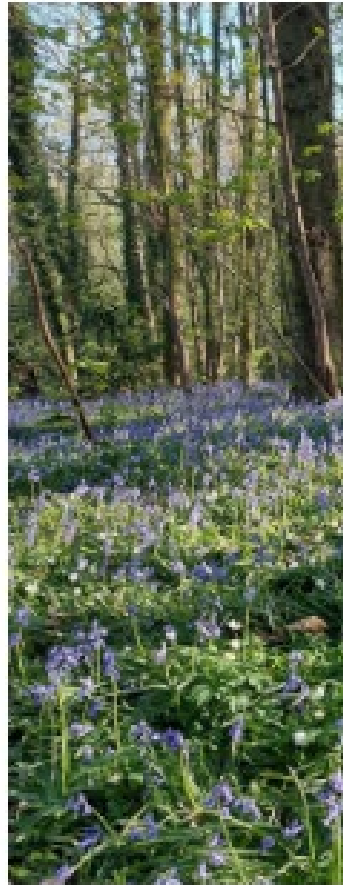
15.000 leden

57.000 hectare bos in Vlaanderen





Vele kleine stukjes bos en natuur maken ... één groot ecologisch netwerk



Natuurbeheerplannen: de basis voor het beheer van elk bos



Bossen zonder zorgen



Meer en beter bos in ons werkingsgebied!



Kom je mee wandelen en spelen in het bos? Dat wil toch iedereen!



Klimaatrobuustere bossen door bloeiende bosranden

**Voor iedere BOSvraag,
kan je als burger of openbaar bestuur
bij de BOSgroep terecht!**

Nieuw aanbod: technisch beheer bossen lokale besturen

Lokale besturen kunnen kiezen om het beheer van de bossen in eigendom zelf te organiseren of door Agentschap voor Natuur en Bos.

- Focus van Bosgroep = versnipperd privébos
- Veel ervaring in op maat werken voor de klant
- Technisch beheer is breed: advies, organisatie houtverkoop, beheer, opvolging natuurbeheerplan, aanplantingen, communicatie...
- In overleg met gemeentebestuur
- Opmaak standaardovereenkomst



Regionale Landschappen

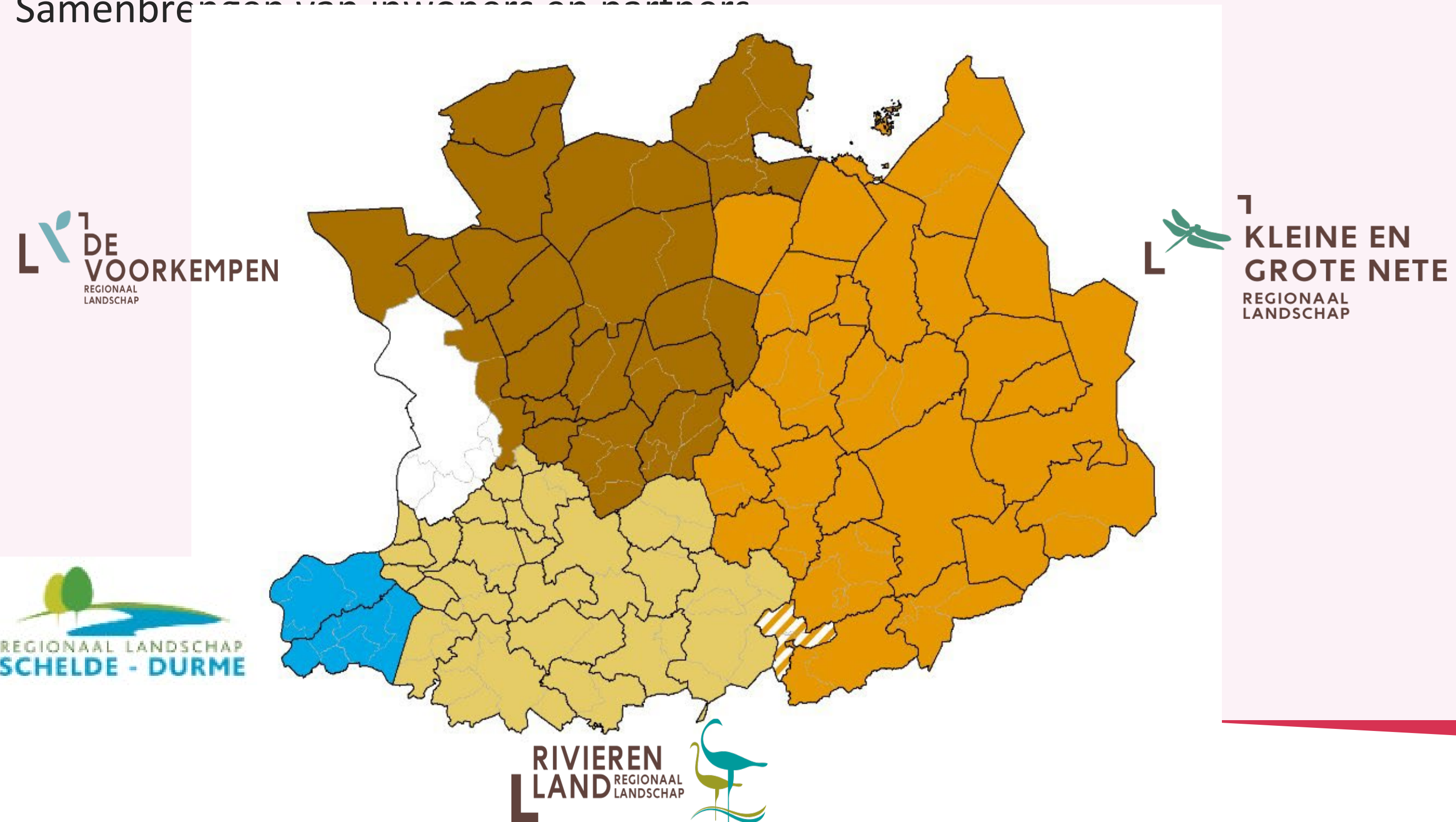


Provincie
Antwerpen

Wat doen Regionale Landschappen?

Behouden en versterken van natuur, erfgoed & streekidentiteit, klimaat, draagvlak en beleving

Samenbrengen van inwoners en partners



Samen voor een groene, gezonde en biodiversere leefomgeving



- de landbouwer die een **bloemenrand** aanlegt naast zijn akker,
- de school die een **poel** laat aanleggen,
- de tuineigenaar die zijn **knotbomen** laat onderhouden,
- de kasteleigenaar die een **ijskelder** laat inrichten voor **vleermuizen**,
- de gemeente of vereniging die **een groter gebied** wil aanpakken

**"Samen voor meer kwaliteitsvolle landschappen,
geïnspireerd door het verleden en klaar voor de toekomst."**



**Groene Oases: scholen en
speelplaatsen ontharden en
vergroenen**



Goed Geknot



**Trage wegen: beweeg rustig en
milieuvriendelijk door het landschap**



Ik hou(t) van erfgoed



Wegwijs in ontharding



**Veerkrachtige landschappen dankzij
hagen, heggen en houtkanten**



Functioneel Ecologisch Netwerk



Buitenzorg in het groen



Kernboodschap

Samen met de Antwerpse Regionale Landschappen en Bosgroepen werkt de provincie elke dag opnieuw aan beleefbare landschappen, klimaatbestendige bossen en een gezonde leefomgeving, voor mens en dier. We planten bomen voor meer en beter bos, verbinden onze natuur, ontharden en vergroenen speelplaatsen en geven inheemse planten en dieren alle kansen.

Contactgegevens

Regionale landschappen & Bosgroepen in de provincie Antwerpen - 24





Dienst Erfgoed



Ontdek de ondersteuning van Monumentenwacht

- advies en begeleiding
- behoud en beheer interieur en exterieur
- motto *voorkomen is beter dan...*



Ontdek de ondersteuning van Team Erfgoed en Archeologie

- advies en trajectbegeleiding
- wetenschappelijk onderzoek
- digitale ontsluiting
- publiekswerking





- 1. Monumentenwacht: voorkomen is beter dan...**
- 2. Onroerend erfgoed als troef voor lokale besturen**



Contactgegevens

Monumentenwacht Provincie Antwerpen

Ruggeveldlaan 99

2100 Antwerpen-Deurne

T: 03 203 67 80

E: monumentenwacht@provincieantwerpen.be

Dienst Erfgoed Provincie Antwerpen

Koningin Elisabethlei 22

2018 Antwerpen

T: 03 240 55 70

E: erfgoed@provincieantwerpen.be



Bedankt!



Provincie
Antwerpen