



Samen sterk

*voor een samenhangend
natuurnetwerk*





Inleiding

Natuurnetwerk

Functioneel Ecologisch Netwerk (FEN)

Kaarten

Aan de slag (partners, KLE, bos, berm, ...)

Realisaties

Soorten die overlast creëren

Groenblauw Netwerk in woonkernen

3+30+300-regel

Ontharden en vergroenen

Het belang van een natuurnetwerk





Met het Rapport Natuur aan de slag

- Onderbouw je **natuurbeleid** met data van **provincies in cijfers**
 - In beeld brengen waar binnen de gemeente aan kan gewerkt worden
 - 3-30-300 regel
- Inspiratiekader voor **gemeentelijk beleidsplan ruimte**

Nieuw Rapport Natuur



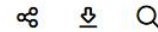
Provincies in Cijfers: alle informatie op maat van jouw stad of gemeente



Dashboard | Rapporten | Databank | Over deze site | Contact



Rapport natuur



Antwerpen

Antwerpen (Prov.)

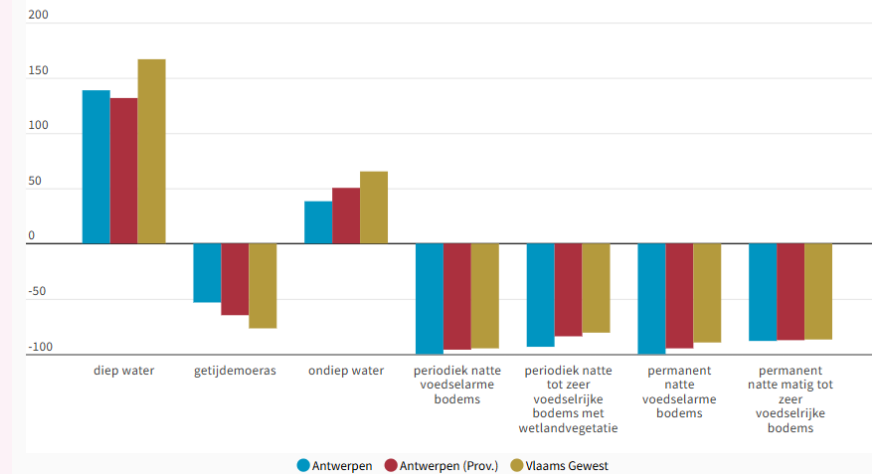
Rapport natuur

- Natuurbeleid
- Toestand van de natuur
- Natuur en leefkwaliteit
- Beheer
 - Samenvattende grafiek
 - Voetnoten en begrippenlijst
- Colofon

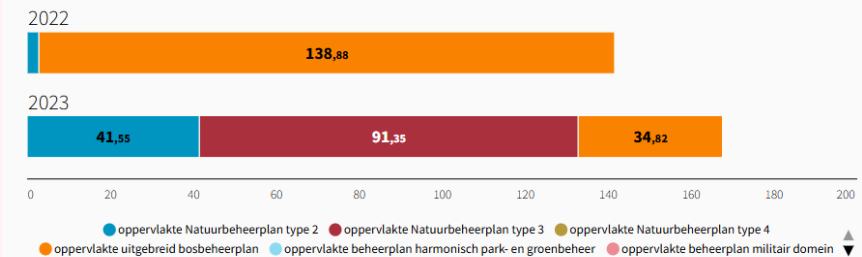
Antwerpen



Evolutie oppervlakte natte natuur naar type
groeipercentage t.o.v. 1950-1960



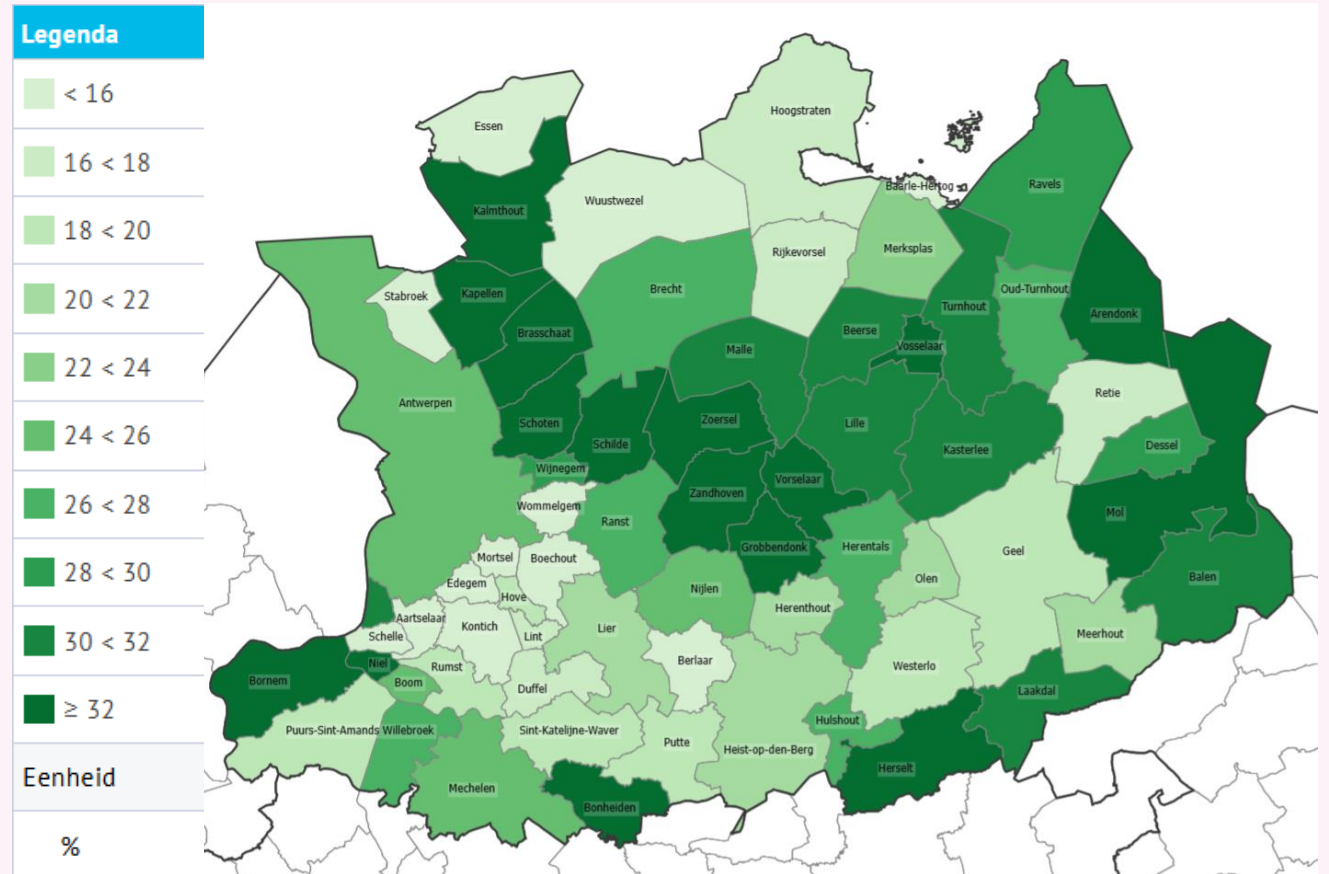
Evolutie oppervlakte effectief natuurbeheer
Heist-op-den-Berg, hectare



ANB | provincies.incijfers.be | 2022, 2023

Natuur in je gemeente

- > 26% van het provinciale grondgebied is (zeer) waardevolle natuur, maar deze natuur staat sterk onder druk (bron: INBO – BWK en natuurindicatoren)
- 29% van de inwoners in onze provincie heeft onvoldoende toegang tot toegankelijk groen (bron: Gemeente- en stadsmonitor – wijkgroen)



Bron: INBO - Biologische Waarderingskaart (BWK) - % oppervlakte waardevolle en zeer waardevolle natuur

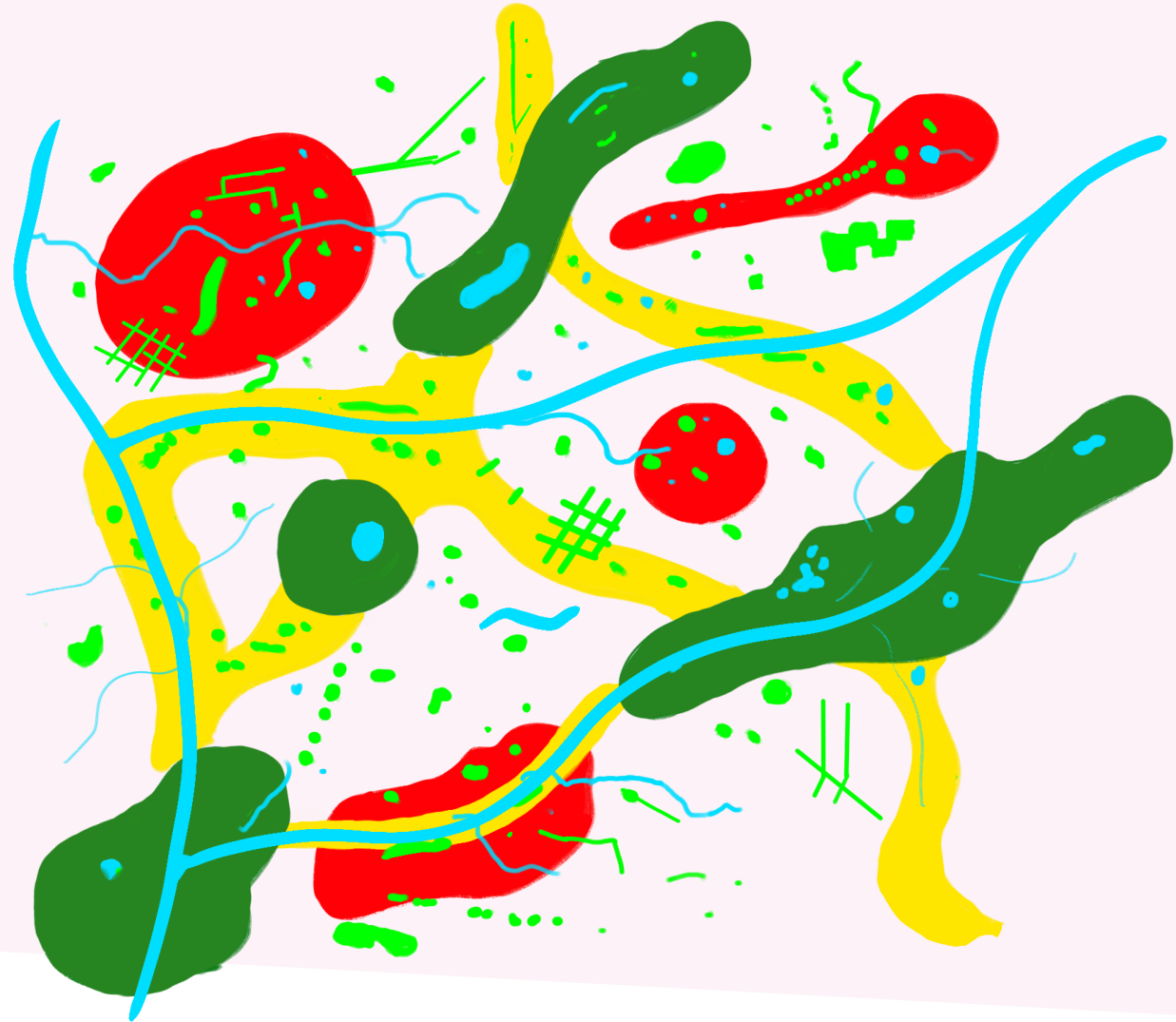
Samen bouwen aan een sterk natuurnetwerk

natuurkernen + natuurverbindingen
= functioneel ecologisch netwerk (FEN)

- De ruggengraat van het natuurnetwerk
- Focus op provinciaal prioritaire soorten
- Topnatuur

groen en blauw in open en **bebouwde ruimte**
= groenblauw netwerk

- Multifunctionaliteit
- Basisbiodiversiteit



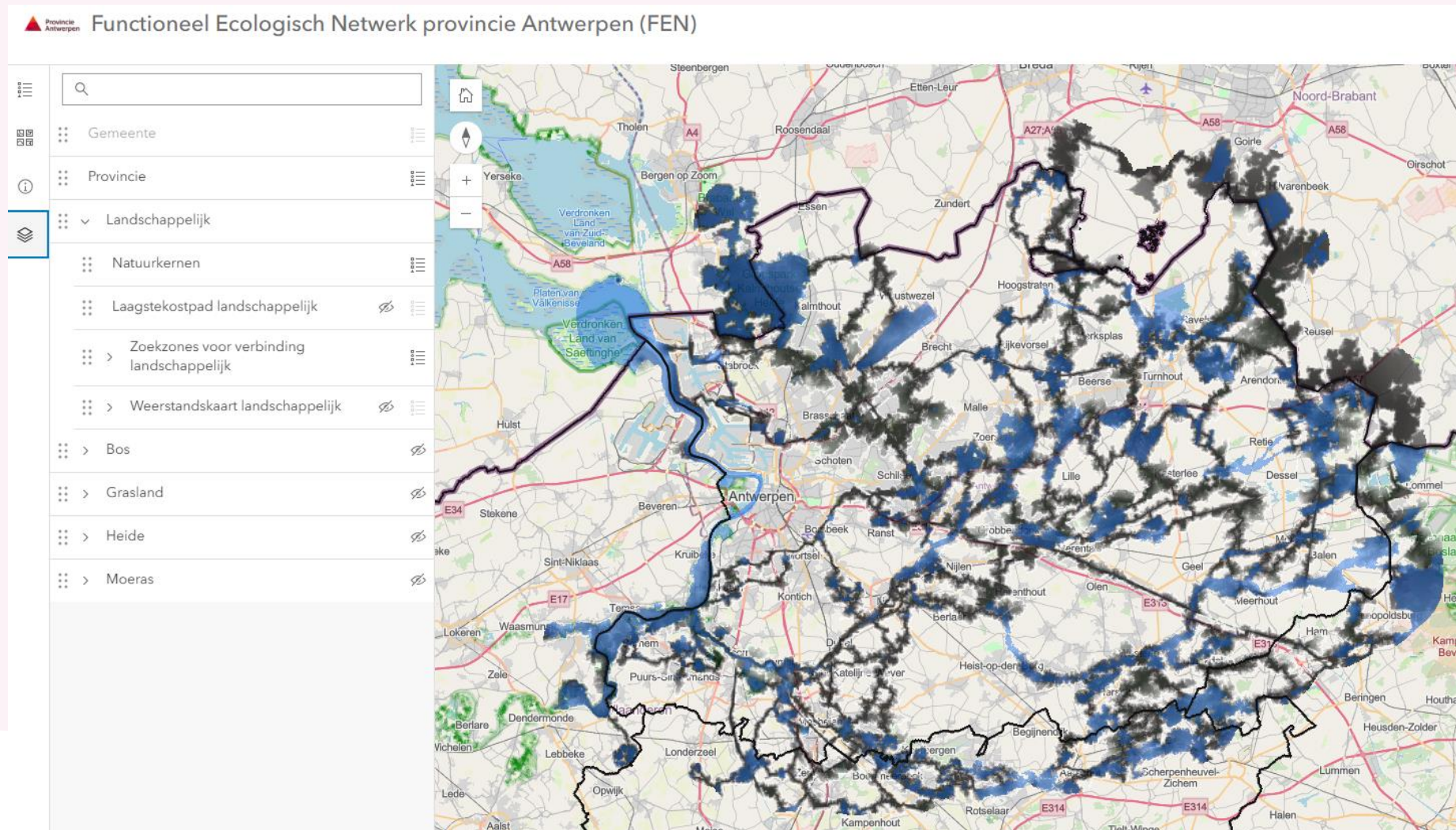
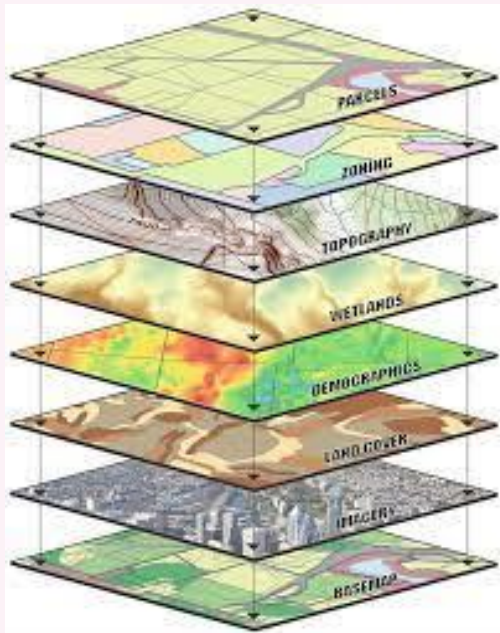
Functioneel ecologisch netwerk (FEN)





FEN: natuurverbindingen in kaart

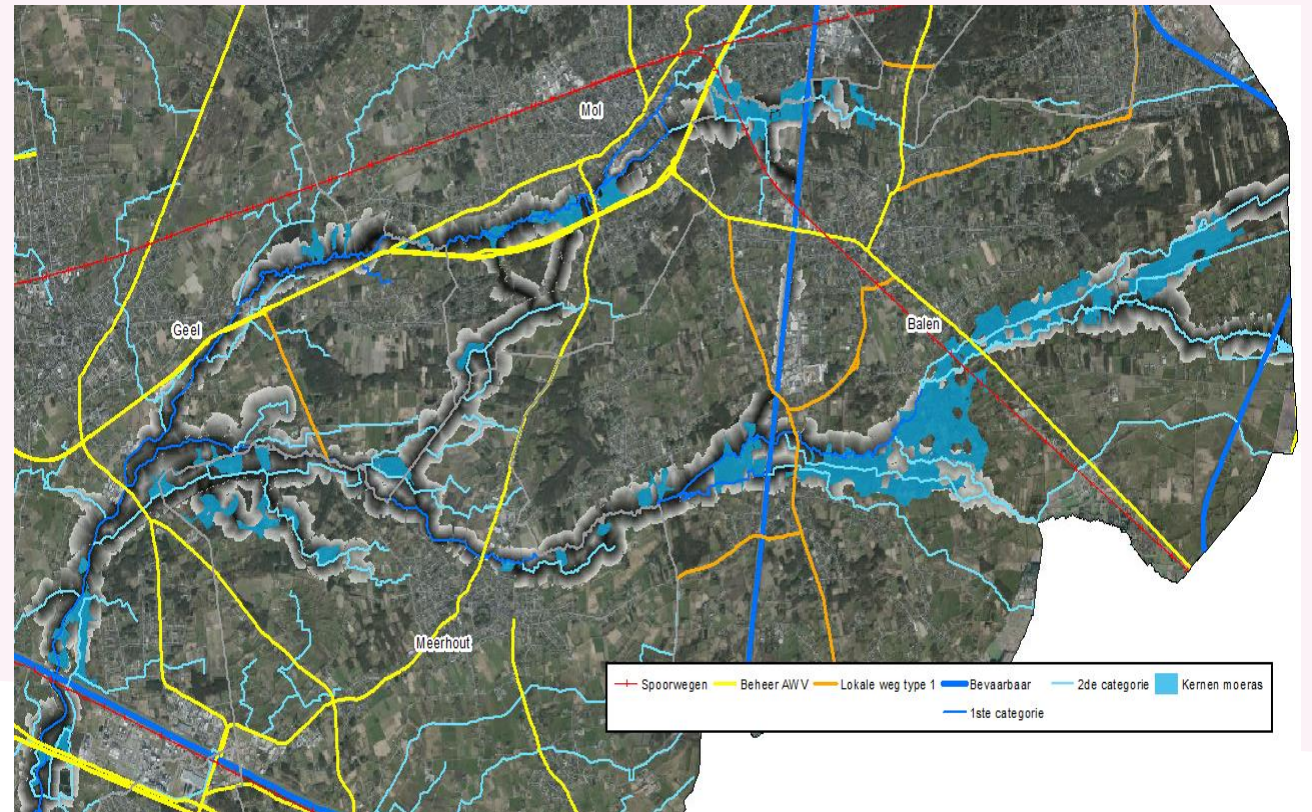
- Methodiek
- Kaartportaal



FEN: informatie kader om prioriteiten te bepalen

- Onderbouwing beleids- en beheerkeuzes
- Selectie van focusgebieden
- Middelen gericht toewijzen

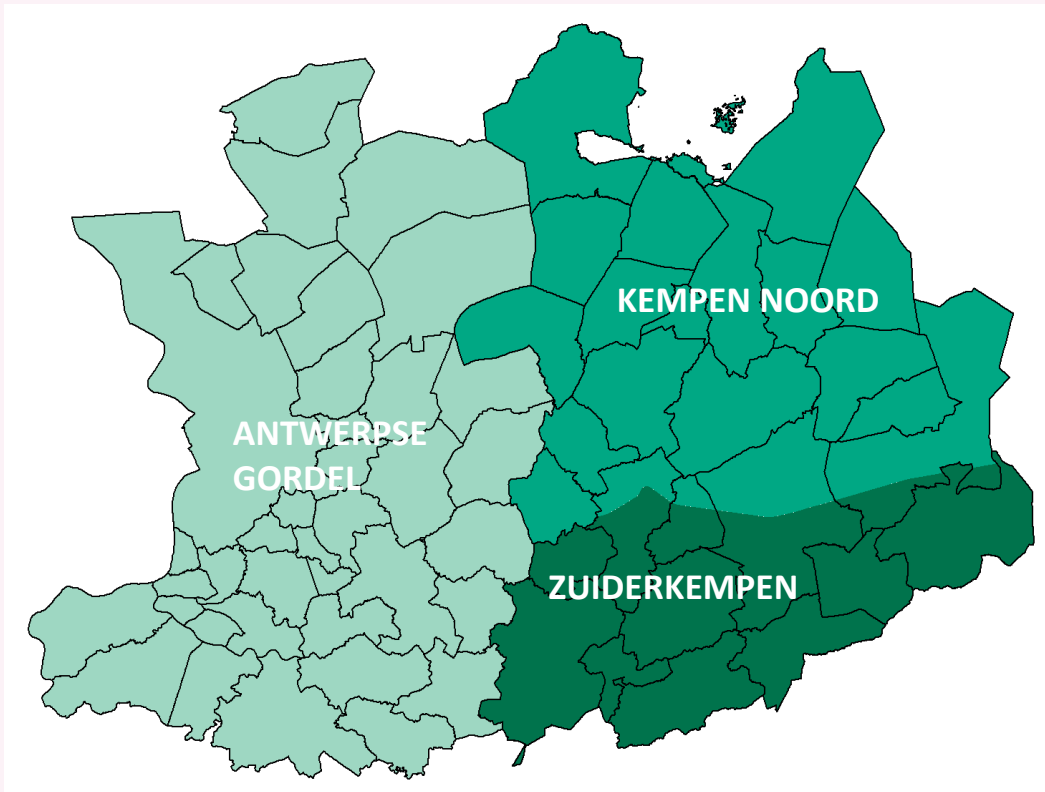
Opportunities for dissection in the Large Net Area:
crossings with infrastructure and watercourses



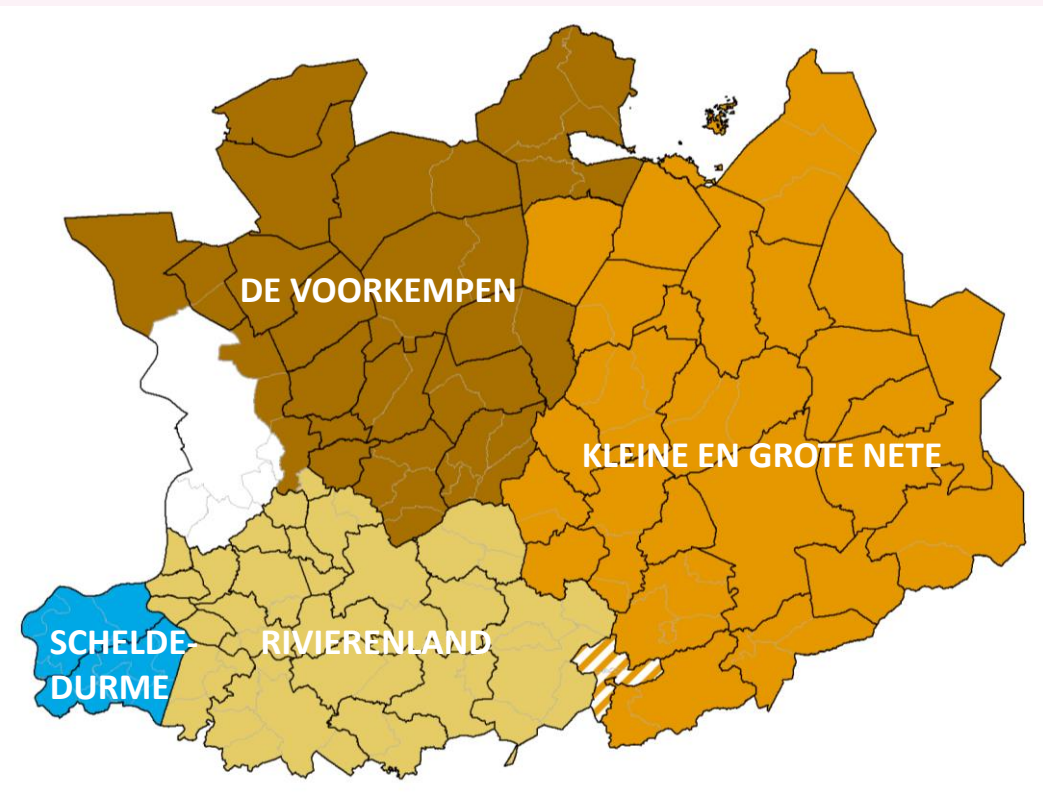
Iedereen FAN van FEN



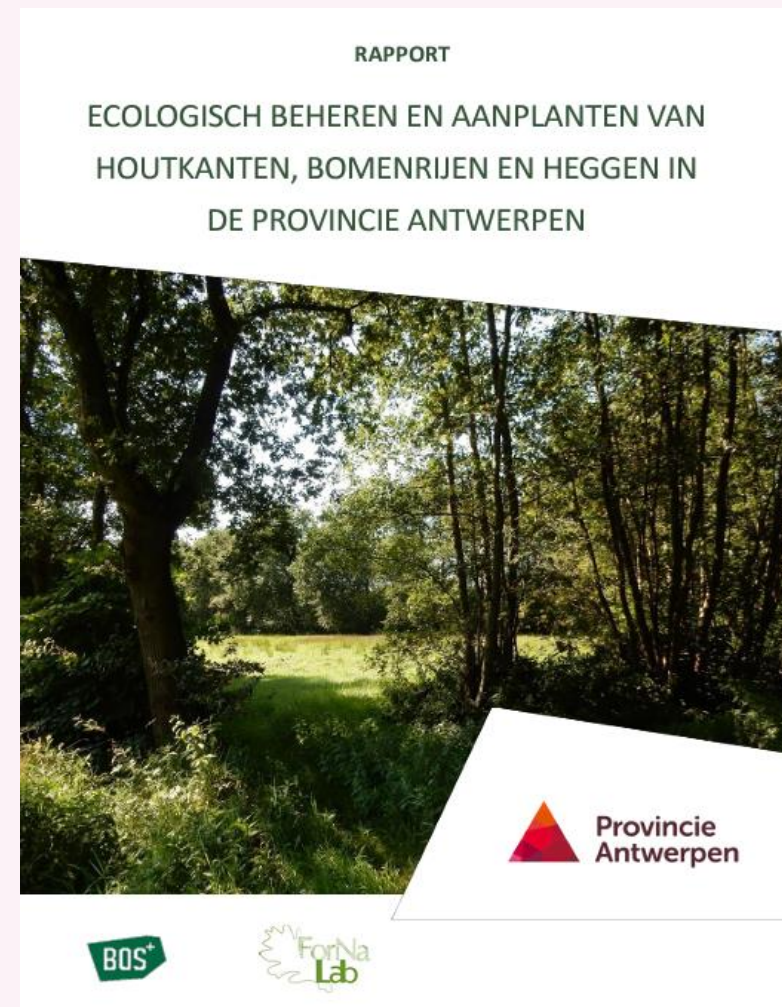
DE BOSGROEPEN



REGIONALE
LANDSCHAPPEN



FEN in praktijk: kleine landschapselementen hagen, bomenrijen, houtkanten, ...



FEN in praktijk: landschapsintegratieplannen voor landbouwbedrijven

- Het landschap waarin land-en tuinbouwbedrijven liggen is steeds het resultaat van de **wisselwerking tussen mens en natuur**.
- **Landschap als dienst**
De kleine landschapselementen die gebruikt worden om een bedrijf landschappelijk in te passen krijgen bijkomende functies om te komen tot een klimaatrobuuste en biodiverse omgeving.



FEN in praktijk: landschapsbeelden als basis van integratieplannen



- Een kwaliteitsvol plan begint bij het **type landschap** waarin het bedrijf ligt.
- **Aansluiten** bij de omgeving: geen identiteit die niet in het plaatje past.
- Elk type landschap heeft z'n eigen karakter en met de **landschapselementen** die we daarin vinden gaan we aan de slag.

FEN in praktijk: aanplant en beheer van bos



Een initiatief van de **Bosalliantie**
voor **Meer Bos in Vlaanderen!**

Partners

Bosteller.be

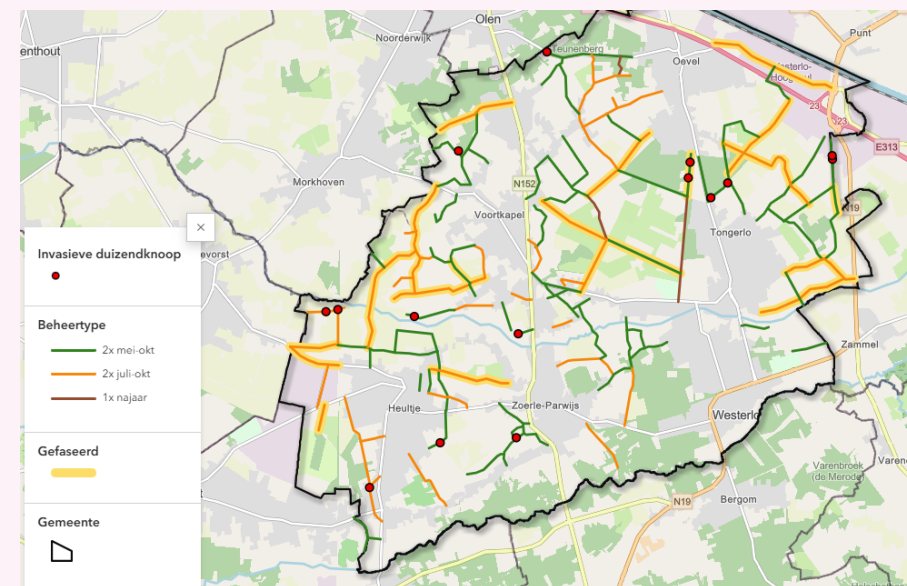
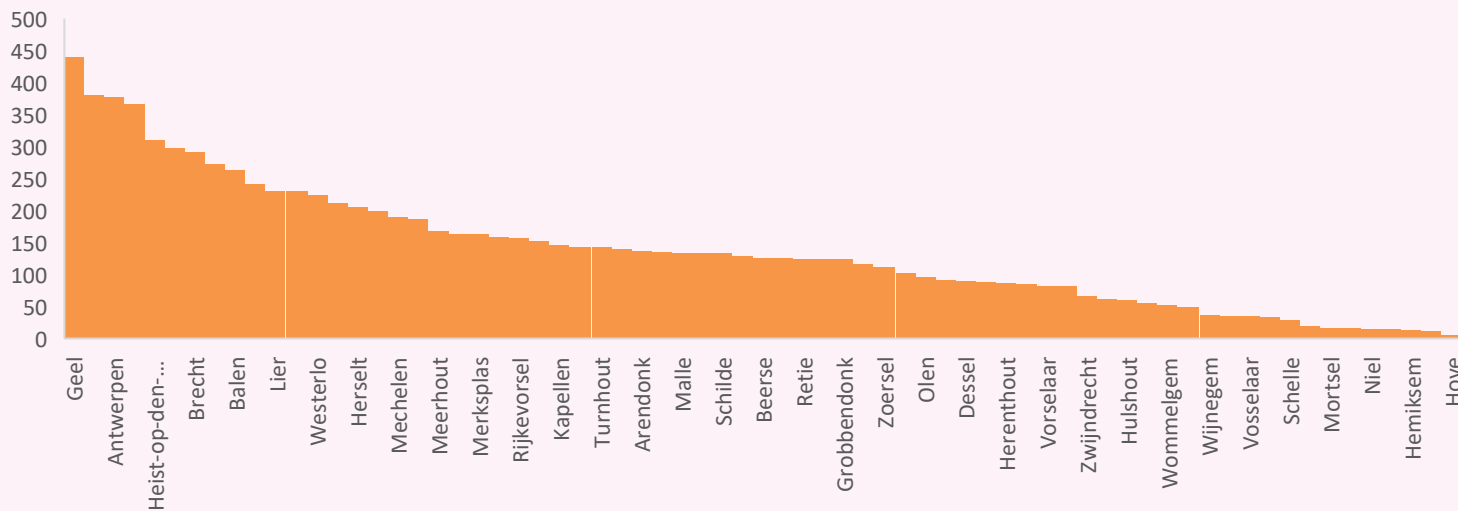


FEN in praktijk: ecologisch bermbeheer

- Bermen in beheer van gemeenten: +/- 10 000 km of > 1000 hectare (exclusief trage wegen, kernen en lintbebouwing)
- Richtlijnen maaibeheer
 - Maaisel afvoeren
 - Gefaseerd maaien
- Bermbeheerplan



Lengte berm in beheer gemeente (km)



FEN in praktijk: onderhoud en beheer van faunapassages



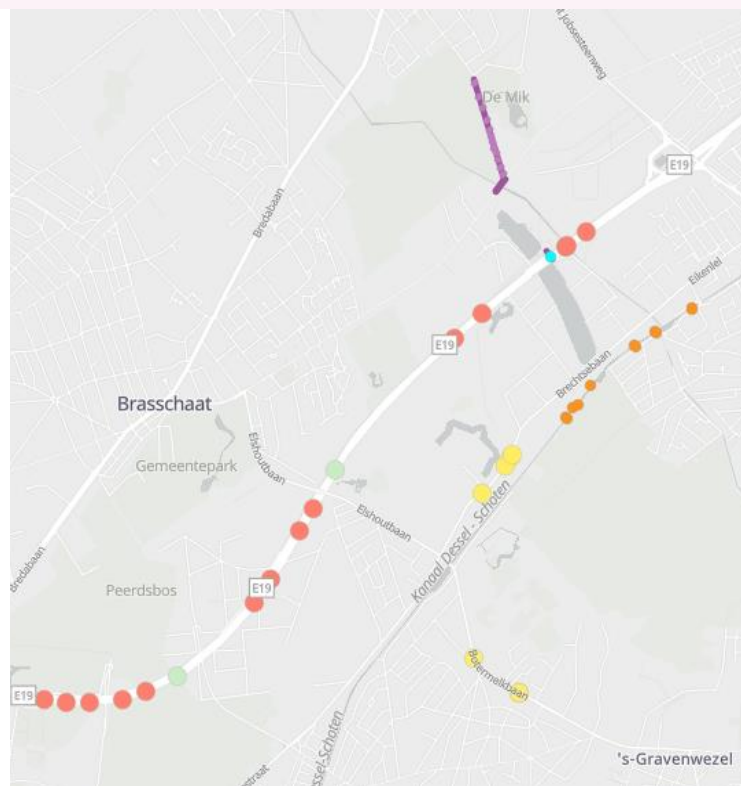
dreef Essen met Eekhoorn
© Chantal Bogers



Databank ontsnipperingsmaatregelen

Type ontsnipperingsmaatregel

- Aanpassingen aan de verkeersstroom
- Aanpassingen aan de verlichting
- Amfibieëntunnel
- Bermbrug
- Boombrug
- Brug met doorlopende oever
- Ecobrug met medegebruik
- Ecoduct
- Ecoduiker
- Ecotunnel met medegebruik
- Ecovallei
- Grote ecotunnel
- Hop-over
- Kleine ecotunnel
- Landschapsbrug
- Rasters en geleiding
- Uitstapplaats
- Wildspiegels
- Wildwaarschuwingssysteem
- Vistrap



Onderhoudsrichtlijnen + controlefiches

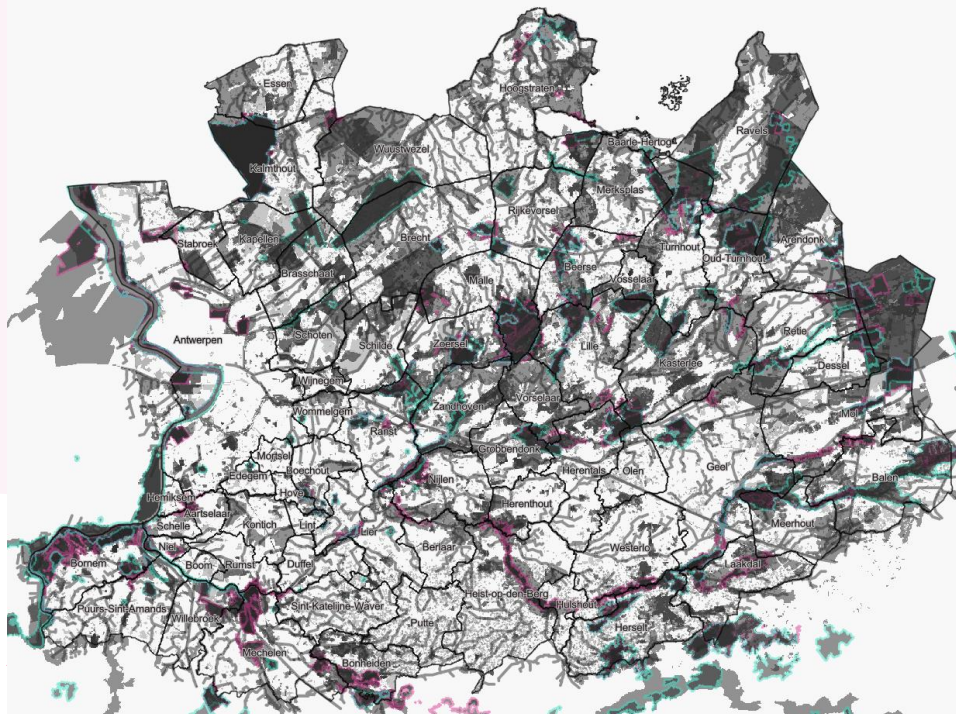
Hieronder kan je enkele controlefiches downloaden die je helpen bij het controleren en onderhouden van verschillende types faunapassages:

- PDF** Controlefiche loopplank pdf - 466 KB
 - PDF** Controlefiche stobbenwallen pdf - 613 KB
 - PDF** Controlefiche faunatunnel klein pdf - 951 KB
 - PDF** Controlefiche faunatunnel groot pdf - 313 KB
 - PDF** Controlefiche amfibieënwand pdf - 439 KB
 - PDF** Controlefiche Ecoraster pdf - 553 KB
 - PDF** Controlefiche (permanente) geleidingsinfrastructuur pdf - 184 KB
 - PDF** Controlefiche (tijdelijke) geleidingswand pdf - 167 KB
 - PDF** Controlefiche tunnelinfrastructuur pdf - 164 KB
- Hier lees je ook enkele tips die het onderhoud van amfibieëntunnels vergemakkelijken:
- PDF** Onderhoud amfibieëntunnels basisuitleg pdf - 133 KB

FEN in praktijk: behoefte aan duisternis



- Impact nachtelijke buitenverlichting op biodiversiteit en gezondheid
- Verplichte verledning tegen 2030 als opportuniteit
- Verlichten waar moet, doven waar kan
- Duisternisbehoeftekaart
- 5 Vlaamse provincies + IPKC – inspiratiegids met praktijkvoorbeelden



Rode verlichting
Schans van
Smoutakker,
Stabroek



FEN realisaties

- In Kalmthout ligt een nieuw ven te schitteren aan het Zwartvenbos en Wulpenkreet.
 - Regionaal landschap De Voorkempen + Bosgroep Antwerpse Gordel
 - 3,5 ha natuur
 - Ven, poel en bos



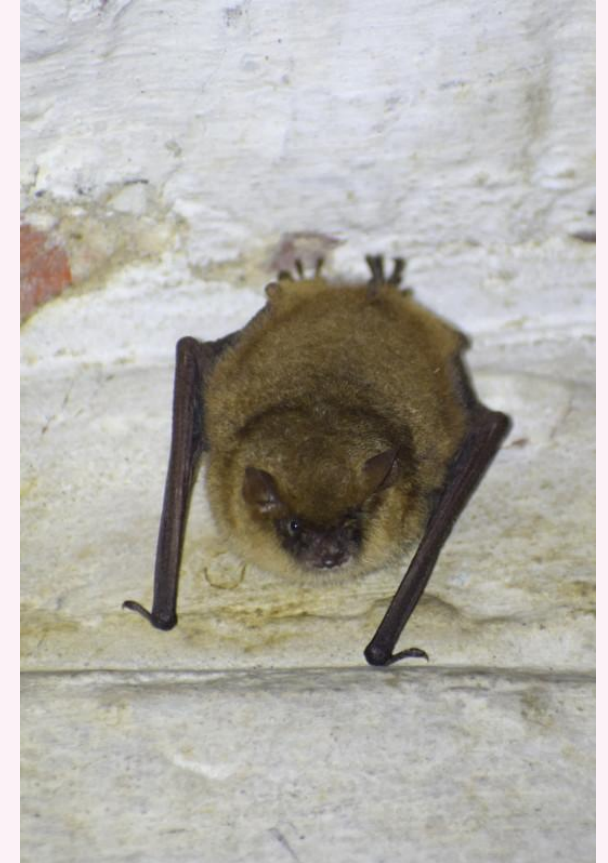
FEN realisaties



- Ook in Koude Beekvallei (Hove, Boechout, Mortsel en Borsbeek) kreeg de natuur een stevige boost.
 - Beheer van 100 knotbomen, 10 ha grasland/ecologische bermen/oeveren
 - Aanplant van 12.275 bosgoedplanten



© Hans Van Loy



© Waarnemingen.be



Soorten die overlast creëren

Eikenprocessierups en invasieve uitheemse soorten

Eikenprocessierups



Inheemse nachtvlinder, brandharen van de rups kunnen last aan ogen en luchtwegen veroorzaken



© Provincie Antwerpen

De eikenprocessierupsenkaart

Via de eikenprocessierupsenkaart kan je waarnemingen van nesten melden, bestrijdingen en beheer ingeven, de aanvraag voor het gebruik van bestrijdingsmiddelen registreren en nuttige informatie raadplegen. De provincie gebruikt de kaart als inventaris om de verspreiding op te volgen en de bestrijding te ondersteunen.

Preventie, beheer en bestrijding van de eikenprocessierups

Lokale besturen en andere eigenaars van openbare gronden zijn verantwoordelijk voor het beheer van nesten van de eikenprocessierups op het openbaar domein. De provincie Antwerpen ondersteunt de gemeenten zodat dit op de meest ecologische, mensvriendelijke en milieuvriendelijke manier gebeurt.

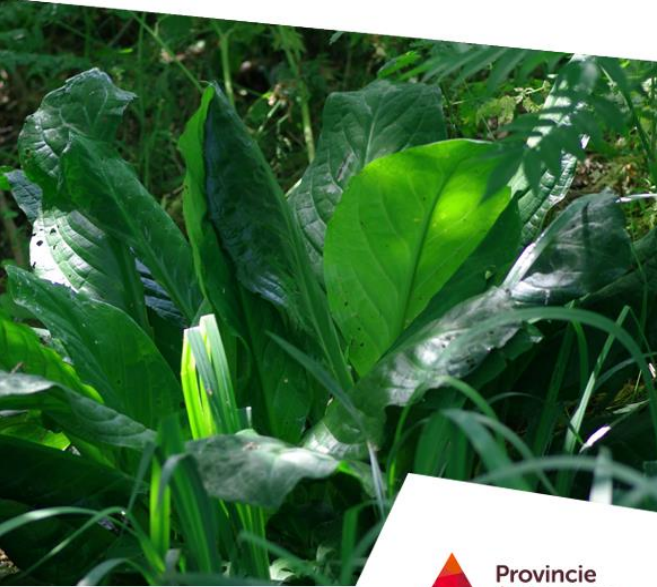
De eikenprocessievlinder is een onschuldige, inheemse nachtvlinder van enkele centimeters groot. Helaas zijn de rupsen van deze vlinder iets minder onschuldig. De brandharen zorgen voor last aan ogen en luchtwegen als je ermee in contact komt. De rupsen kunnen hinder veroorzaken van **mei tot augustus** (oude nesten kunnen zelfs irriterende brandharen blijven verspreiden tot in de winter). Hier lees je meer over de [brandharen](#), [ecologie](#) en [verspreiding](#) van de rupsen.

Schrijf je in voor de nieuwsbrief



Invasieve uitheemse soorten

INVASIEVE UITHEEMSE
SOORTEN IN HET VIZIER
PROVINCIE ANTWERPEN
december 2024



 Provincie
Antwerpen

Invasieve duizendknoop
Herkennen en beheren



 Provincie
Antwerpen

Reuzenberenklauw
Herkennen en beheren



 Provincie
Antwerpen

© Wilda - Peter Adams

Invasieve uitheemse soort: Amerikaanse stierkikker



Zeer grote en vraatzuchtige kikker zonder natuurlijke vijanden – negatieve impact op biodiversiteit



“Onze gemeente bevindt zich aan de **rand van het verspreidingsgebied**. Provincie Antwerpen houdt ons op de hoogte van de mogelijke risico’s waarna we burgers oproepen om alert te zijn en **waarnemingen** door te geven.

– Griet van Schoote, Duffel

“Dankzij de hulp van Provincie Antwerpen worden in verschillende vijvers **afvangsten** gedaan.

Via het Life-project 3n-stierkikker beleefden we bovendien een **wereldprimeur**: in Olmen werden de eerste steriele stierkikkerlarven ooit in een omheinde vijver uitgezet!”

– Annemie Groenen, Balen

Invasieve uitheemse soort: Aziatische hoornaar



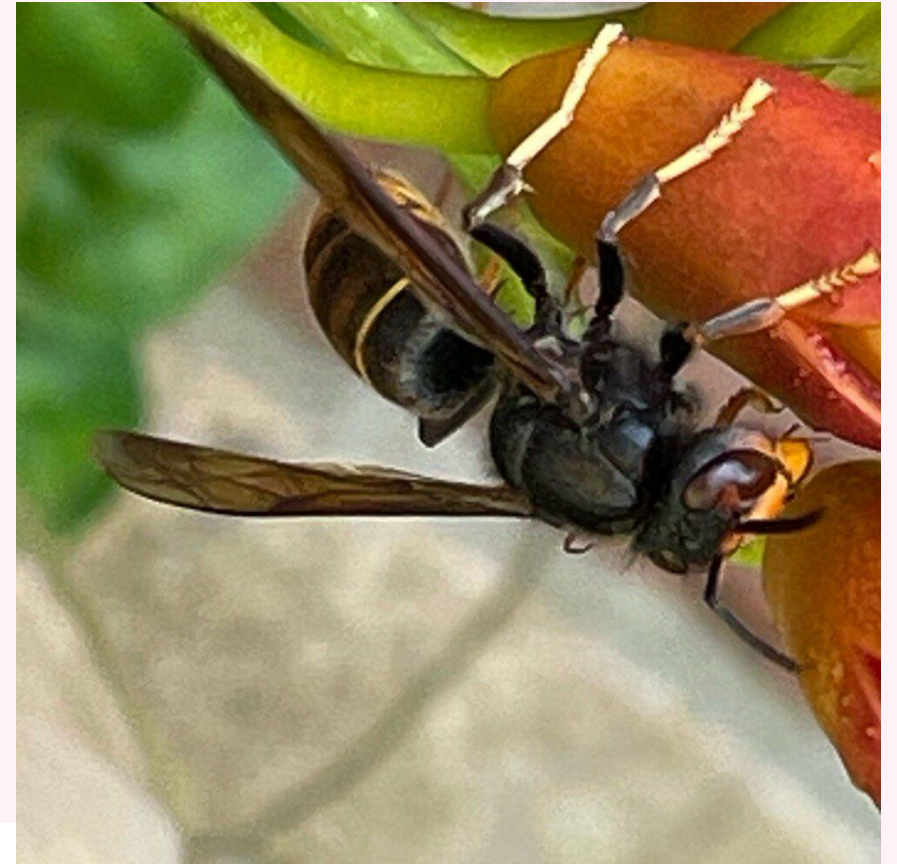
Voedt op inheemse bestuivers: onderzoek naar ecologische beheerwijze en impact op biodiversiteit

Ondersteuning via nieuwsbrief en geoloket

Aziatische hoornaar

De Aziatische hoornaar is een invasieve wespensoor die sinds 2017 in Vlaanderen voorkomt. De soort voedt zich met inheemse bestuivers en vormt zo mogelijk een bedreiging voor ons ecosysteem. De provincie onderzoekt een ecologische beheerswijze en ondersteunt gemeenten bij het beheer van deze soort.

Schrijf je in voor de nieuwsbrief



Groenblauw netwerk

Ontharden en vergroenen in woonkernen



Vlaamse groennorm: 3+30+300 regel



3 = 3 zichtbare bomen vanuit elke woning (groen zien)

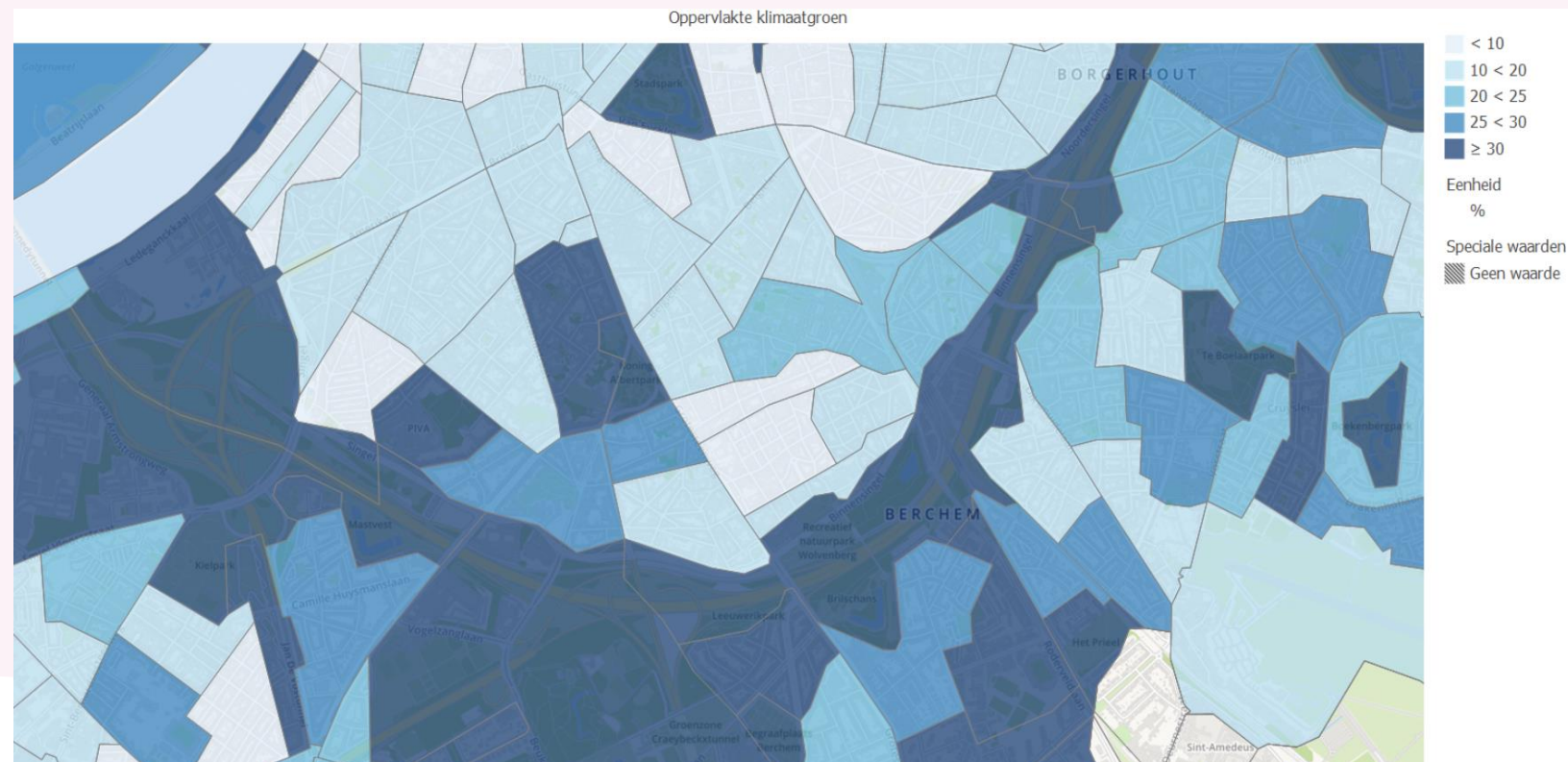


Vlaamse groennorm: 3+30+300 regel



30 = 30% klimaatgroen (in groen zijn)

kroonbedekking door volgroeide bomen aangevuld met laaggroen





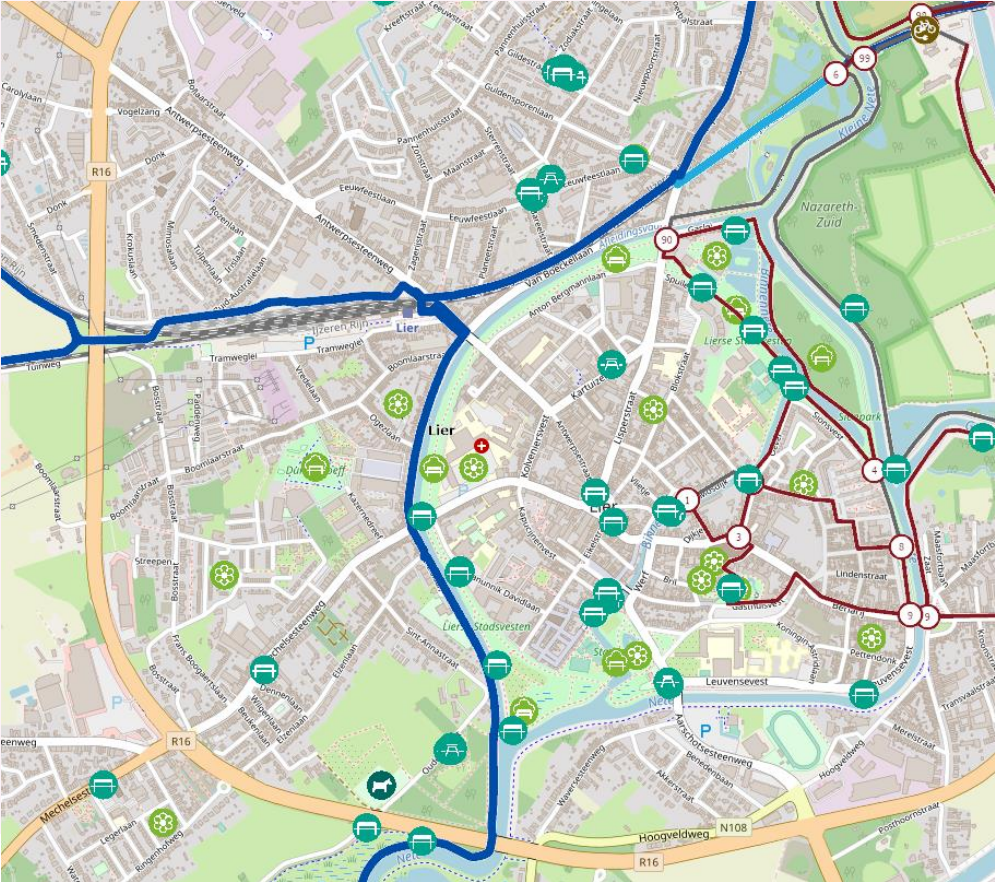
Vlaamse groennorm: 3+30+300 regel

300 = toegankelijk groen op 300m (>0,5 ha) (in groen doen)



groenzoeker.be

- | | | | |
|--|-------------------|--|------------------|
| | Fietsenstallingen | | Laadpunten fiets |
| | Speelzones | | Fietslussen |
| | Speelplekken | | Wandellussen |
| | Vogelkijkhotspot | | Loopomlopen |
| | Kijkhut | | Natuurlopen |
| | Uitkijktoren | | Zitbanken |
| | Buitenleerplekken | | Picknickbanken |





Ontharding

- Openbreken van verharde ondergrond (parking, paden, ...)
- Regenwater in ondergrond laten dringen
 - Minder wateroverlast
 - Betere grondwaterreserves
- Kies een zone – leg startbudget vast – laat je **begeleiden** door provincie Antwerpen
- 2024: Boechout, Brasschaat, Duffel, Herenthout, Turnhout en Zandhoven
- Nieuw bestek: quick wins ontharding



Vergroenen van speelplaatsen

- Impact natuurlijke en biodiverse omgeving op (mentale) gezondheid
- Coördinatie en middelen
- Uitvoering - Regionale landschappen



GIBO Heide



De Springplank in Broechem



Vlindertuin in Lille



SBS Larum in Geel

Met dit aanbod plannen we vandaag het veilige klimaat van morgen met



EEN STERKE OPEN RUIJTE ALS
KLIMAATBUFFER



KLIMAATNEUTRALE ÉN
KLIMAATVEILIGE KERNEN



Amber Pirée en Marije Jennes



Provincie
Antwerpen

Aanspreekpunt leefmilieu

- Ondersteuning bij vragen
- Organisatie overlegmomenten en infosessies
- Toelichting provinciaal aanbod

regiowerking@provincieantwerpen.be

Samengevat

1. Zowel in verstedelijkte omgeving als in de open ruimte zijn er tal van kansen om aan natuur te werken. Thema's waar lokale besturen het verschil kunnen maken zijn ecologisch bermbeheer en de aanwezigheid van bomen op het publieke domein (3-30-300 regel)
2. Provinciale tools (Rapport Natuur en kaarten Functioneel Ecologisch Netwerk) bieden ondersteuning om prioriteiten te bepalen en gemeentelijk natuurbeleid te onderbouwen
3. De provincie, Bosgroepen en Regionale Landschappen zijn de ideale partner om op het terrein het verschil te maken via bosuitbreiding, aanleg en beheer van houtkanten, realisatie van Groene Oases ...



Bedankt!
