



Toerisme

Een boost voor welvaart en welzijn



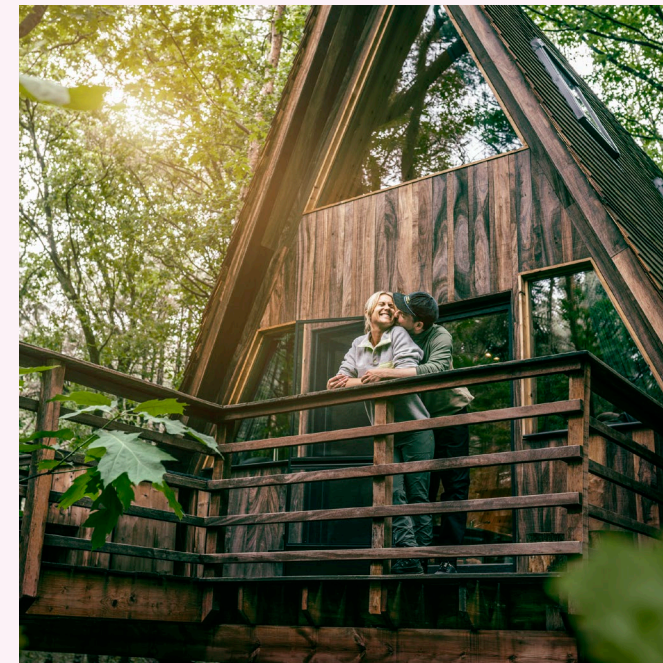
Provincie
Antwerpen

Samen vakantie maken, da's samen ...



**werken aan
een kwalitatief
routeaanbod**

— Koenraad Pierré



**bestemmings-
promotie
voeren**

— Mieke Scheirs



**onze
bestemmingen
ontwikkelen**

— Michiel Debie



**bouwen aan een
drempelvrije
vakantiesector**

— Koenraad Pierré



Samenwerken aan een kwalitatief routeaanbod





Waarom inzetten op fietsen en wandelen?

- de fietser/de wandelaar
- de plek en zijn bewoners
- de ondernemer



Het netwerk: fietsen

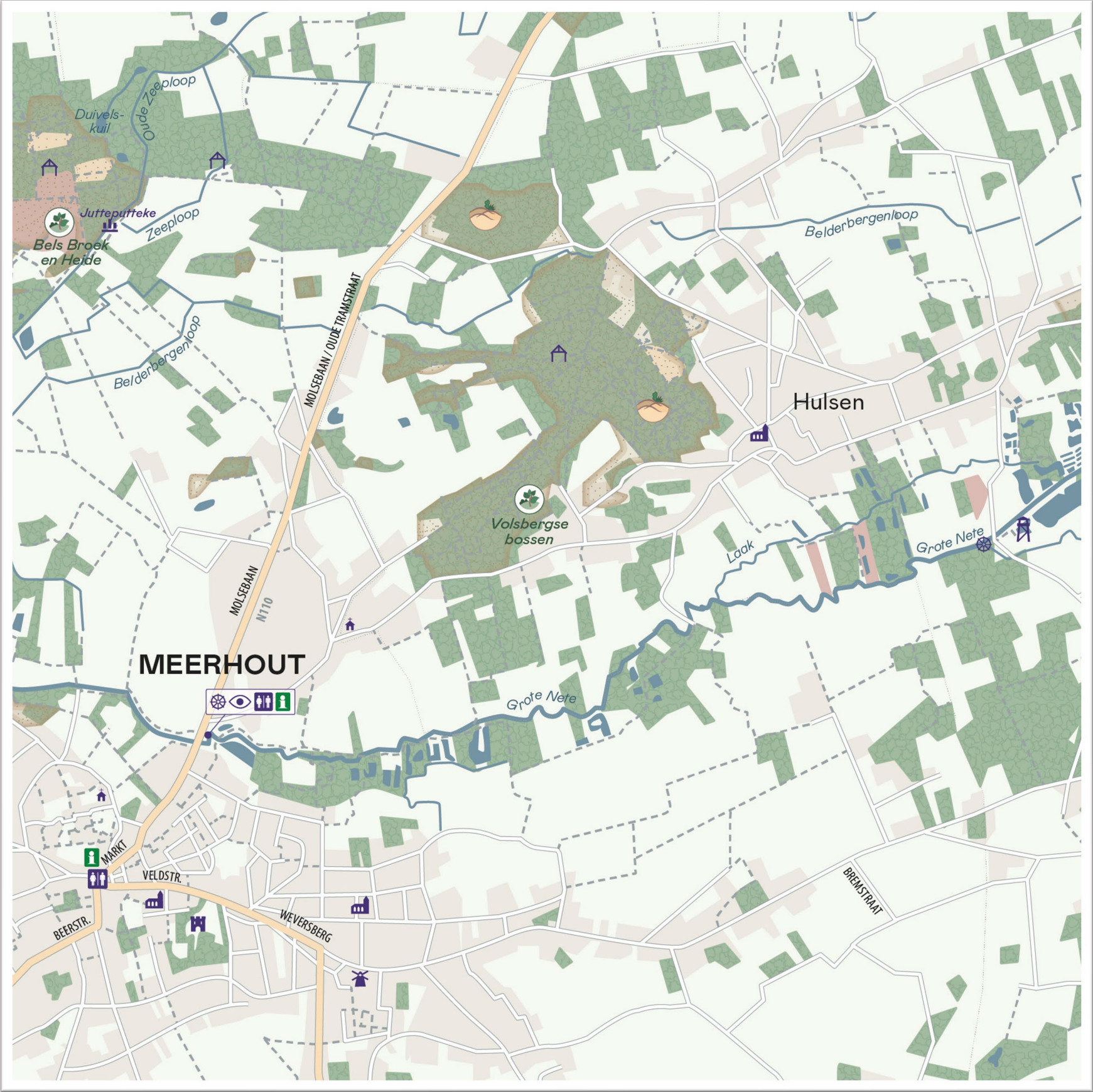
- Gebiedsdekkend: +3000 km aan trajecten
- Bewegwijzerd in beide richtingen
- Eindeloze combinaties
- Geraamte (boven-)lokale kwalitatieve fietslussen
- Moederkaart
- Aanpassingen netwerk 2026



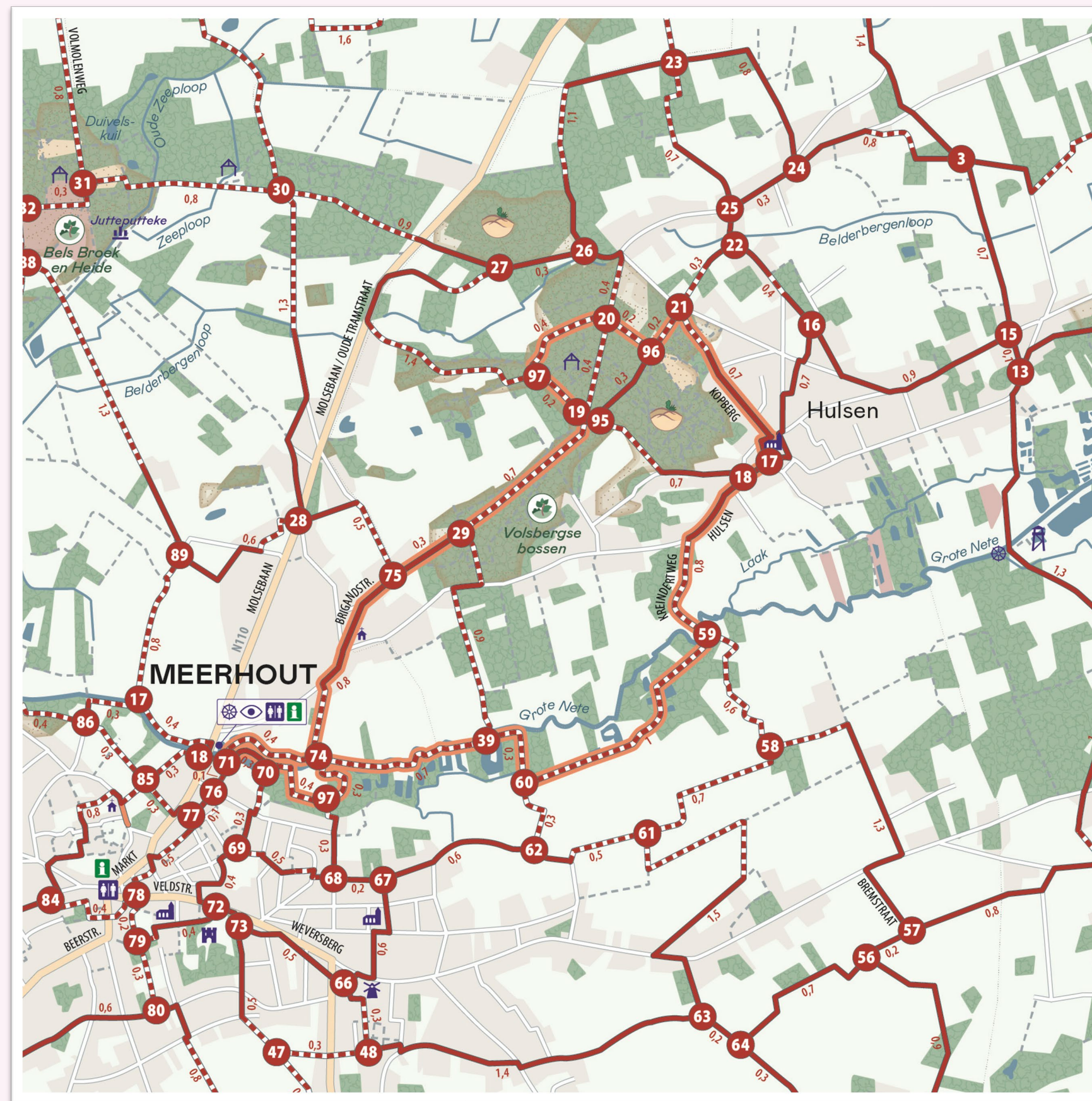


Het netwerk: wandelen vandaag

- 12 wandelnetwerken in Kempen en Scheldeland
- Niet gebiedsdekkend
- Bewegwijzerd in beide richtingen & eindeloze combinaties
- Geraamte (boven)lokale kwalitatieve wandellussen
- Moederkaart
- Geen kant-en-klare wandellussen









Het netwerk: wandelen morgen

Wandelwijzer

- spreiding
 - opschaling kwaliteit
 - meetbaarheid
- ➔ onderzoeksfase afgerond



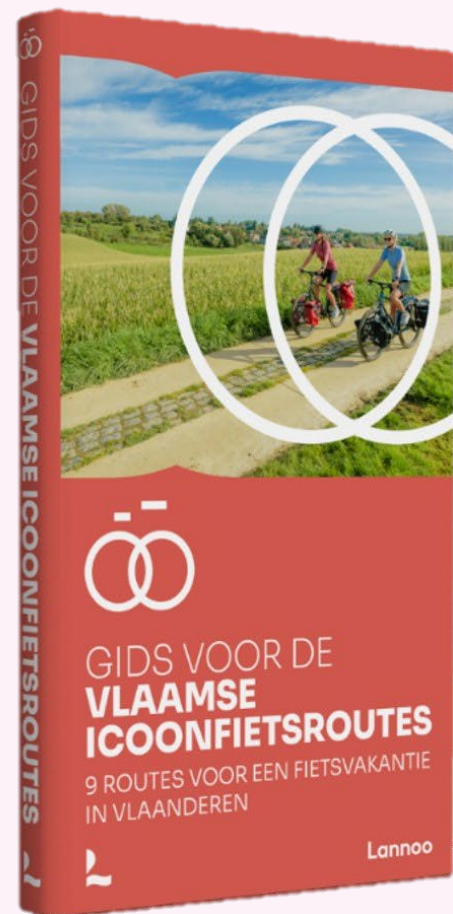
Het netwerk: wandelen morgen

En nu?

- wandelnetwerken 2.0
- kant-en-klare wandellussen
- doorgedreven productontwikkeling gekoppeld aan promotie

Productontwikkeling

Vlaamse fiets- en wandelroutes



- Icoonfietsroutes
- Lange afstands-wandelingen (GR)



Productontwikkeling

bovenlokale productontwikkeling



Productontwikkeling

lokale productontwikkeling

Laat je charmeren door het waterrijke landschap in Molen Dessel: een unieke mix van water, zand en groen. Van de oevers van de kanaalplas stap je richting de groeve en natuurgebied Schansheide. Vanaf de uitzichtheuvel kijk je uit over de zandgroeve, de zand-veredelingsfabriek en het omliggende heidelandschap. Nog energie? Beklim dan zeker ook de Sas4-toren. Je wordt beloond met een 360° panorama.

wandelen Molse meren

SCHANSHEIDE | 3,2 km, 9,5 km

20

Legende

- Start / aankomst / parking 9,5 km: Provinciaal Domein Zilvermeer, Zilvermeestaan Sas4-toren, Nienuddijk 722, 2480 Dessel
- Start / aankomst / parking 3,2 km: Wolfbos 5, Mol
- Picknickplaats
- Rustplaats
- Horeca/toilet
- Uitzichtoren
- Looprichting
- Route: deels verharde en overkade ondergrond
- Wandelpoortpunt 9,5 km: Provinciaal Recreatiedomein Zilvermeer: 78-79-19-26-18-38-80-81-83-82-41-75-56-57-78
- Wandelpoortpunt 9,5 km Sas4-toren: 83-82-41-75-56-57-78-19-79-26-18-38-80-81-83
- Wandelpoortpunt 3,2 km Wolfbos: 38-18-26-19-79-38

Meer info: dienst toerisme, Markt 1A, Mol, 014 33 07 85, www.visitmol.be, toerisme@gemeentemol.be, © 2023

OP JE ROUTE

www.visitmol.be/schansheide

mol KEMPEN

BOHEDE DELTA
LINECO GLOBAL GEOGRAPHY
KANDIDAAT

STEENBAKKERS-TUNNELS HERONTDEKT

TUNNELROUTE
WANDELBROCHURE

Provincie Antwerpen
RIVIEREN LAND
Natuurpunt
De Schorre

vertrek

- Provinciaal Recreatiedomein De Schorre Schermwiel 1, 2850 Boom
- Grote Tunnel van de Blij (verharde)
- Grote Tunnel van de Blij (overkade)
- Tracé van de wandel- en fietsroute (overkade)
- Wandelpoortpunt netwerk (verharde)
- Wandelpoortpunt netwerk (overkade)
- Wandelpoortpunt
- Kaak
- Biosfeercentrum
- Museum
- Tunnel
- Schermwiel
- Parking
- Toilet
- Station
- Bushalte
- Horeca
- Picknickplaats
- Overvalbrug
- Toeristisch informatiepunt
- Picnicbedomains
- Kuierdomein
- Speelbos / Amusementsrijke



Onze services

- ✓ Netwerken en lussen in prima staat
- ✓ Moederkaart fietsen en wandelen: gratis kaartuitsnedes
- ✓ Productontwikkeling
- ✓ Routewebsite met overzicht meest kwalitatieve routes
- ✓ Advies
- ✓ Data en onderzoek fietsen en wandelen

Samen promotie voeren



Provincie
Antwerpen

Top-of-mind vakantiebestemming!



Schelde
Dender
Rupel

KEMPEN



vlaanderen
vakantieland

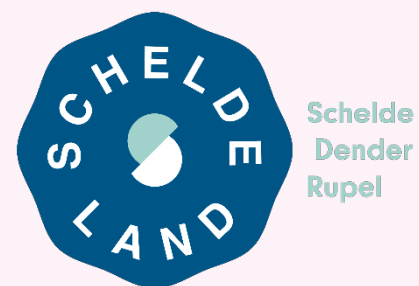


Provincie
Antwerpen

Binnenlands toerisme promoten

- Vlaanderen, met verlenging naar Nederland
- Focus op overnachten, met vrije tijd als motivatie
- Bovenlokale promotie van toeristische regio's

Wie aan een kortbij vakantie denkt, denkt aan ...



KEMPEN

vlaanderen
vakantieland





Samen staan we sterk!

Bestemmingsontwikkeling en -promotie gaan hand in hand. We zijn één team:

- Marketeers
- Regiowerkers
- Projectmedewerker
- Routespecialisten

... en jij!

+50 gemeenten worden jaarlijks partner

Kempen

KEMPEN



Provincie
Antwerpen

KempenKampagne

Creatieve campagnes met oog op breed bereik en aansluiting bij de doelgroep

- Betalende mediacampagnes
- Merk- en regiobekendheid
- Informeren, inspireren & activeren



KempenKommunicatie

24/7 bereiken we onze doelgroep met ...

- sterke organische content marketing
- inspirerende influencer marketing



KempenKanjers

Extra samenwerking met een mix van mediapartners en formules

- gedeelde campagne met verschillende partnergemeentes
- jij beslist!



Roularta
Media Group

kleine
GLOBETROTTER



media
dpg

Scheldeland



Schelde
Dender
Rüpel



NATIONAAL PARK
scheldevallei



Provincie
Antwerpen

Klaar voor een nieuwe stroom?

Van Scheldeland naar Scheldevallei in 2026

- Partnermerk met Toerisme Oost-Vlaanderen
- 2025 is transitiejaar
- Rebranding en nieuwe marketingstrategie



Vlaanderen Vakantieland





**Krijg 10 keer meer
dan verwacht.**

Koop een Vlaanderen
Vakantiecheque en maak
kans op 10x de waarde
van je cheque.



vlaanderen
vakantiecheque

Een product van Vlaanderen Vakantieland

Samen voor binnenlands toerisme

De 5 Provinciaal Toeristische Organisaties
bundelen hun krachten

- vakantie in eigen land promoten
- regiomarketing versterken
- samenwerking over provinciale grenzen heen



Provincie
Antwerpen

En wat nog?

Meer dan marketingcampagnes!

- provinciale beeldenbank
- talloze toeristische producten beschikbaar voor jou
- tips en inspiratie om zelf aan de slag te gaan
- extra samenwerkingsverbanden i.f.v. specifieke promotie





Samen onze bestemmingen ontwikkelen

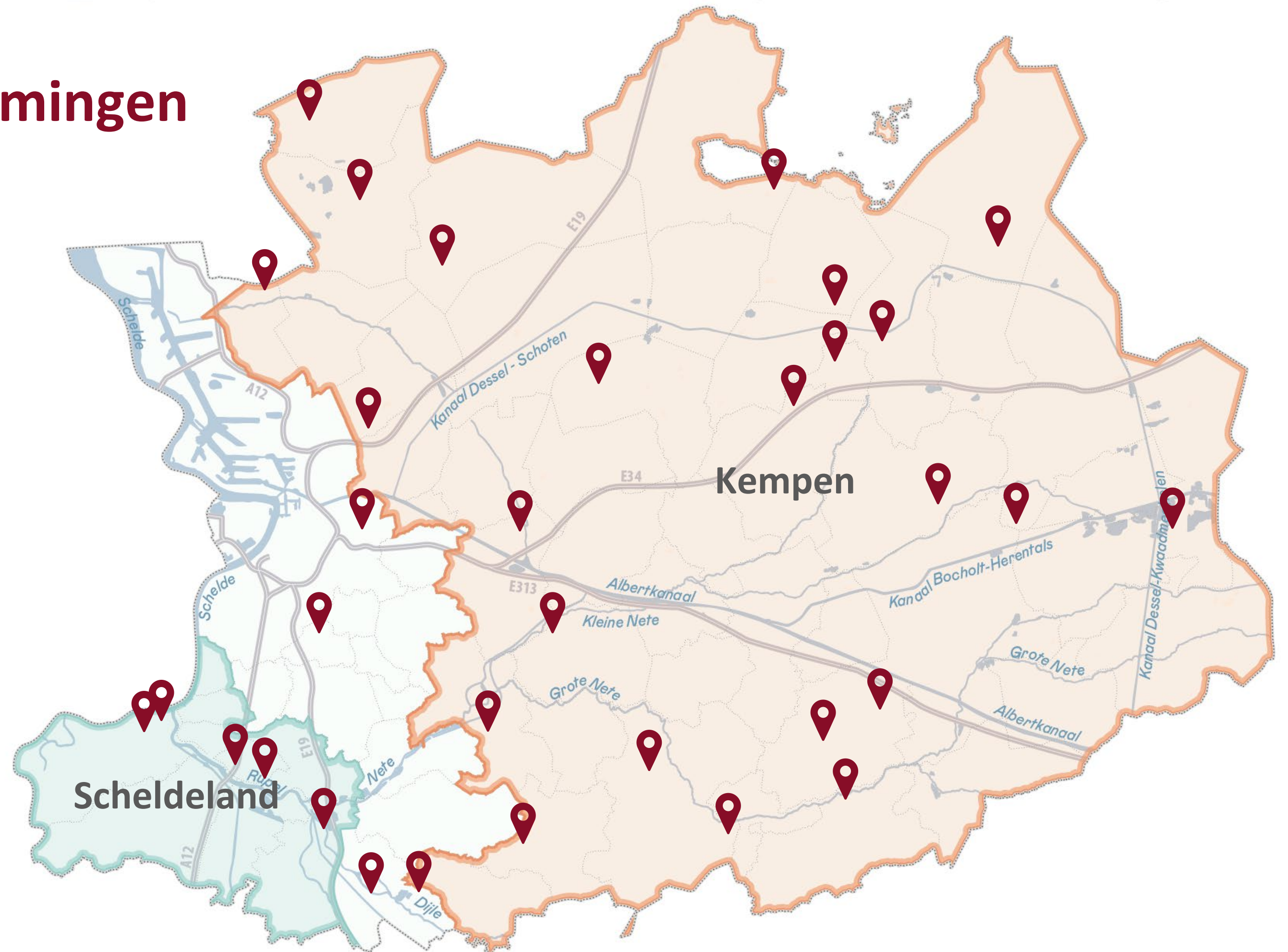


Provincie
Antwerpen

Samen onze bestemmingen ontwikkelen

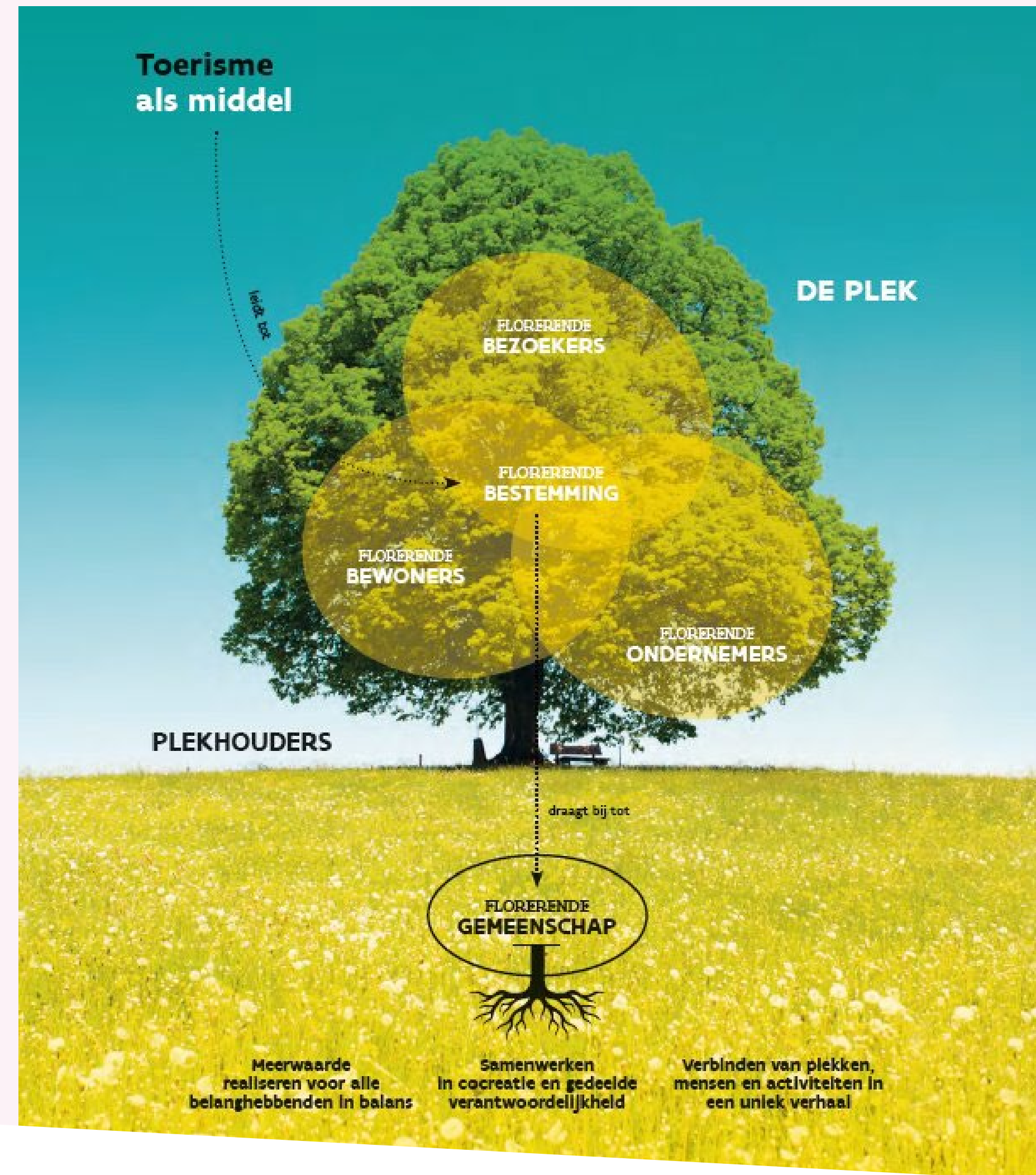
- plekken
- ondernemers
- bewoners
- lokale besturen
- lokale organisaties

= kracht van een bestemming



Samen onze bestemmingen ontwikkelen

Lokale besturen = belangrijke sleutel tot **florerende bestemming**

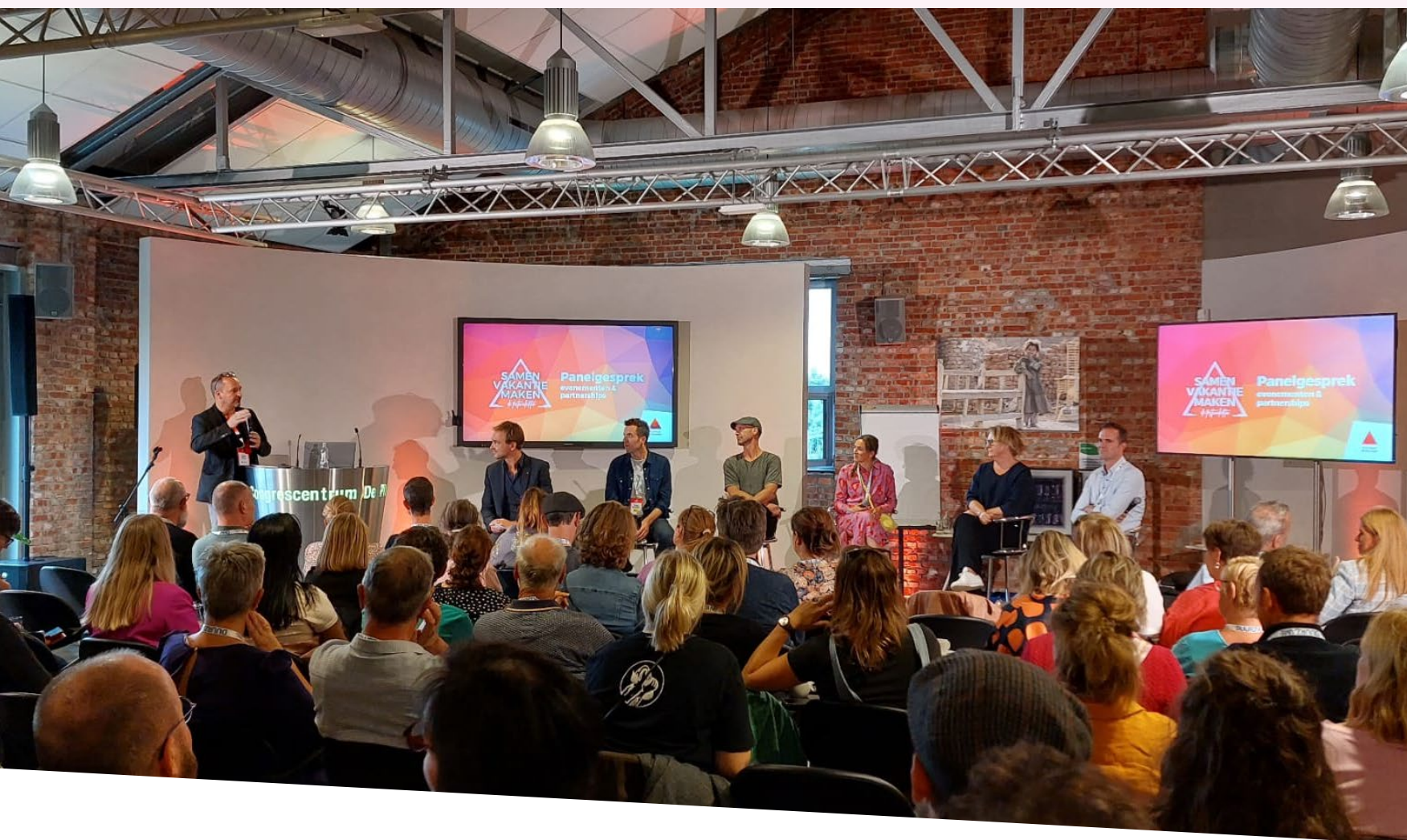




Samen onze bestemmingen ontwikkelen

Hoe doen we dat?

- inspiratie





Samen onze bestemmingen ontwikkelen

Hoe doen we dat?

- inspiratie
- informatie





Samen onze bestemmingen ontwikkelen

Hoe doen we dat?

- inspiratie
- informatie
- advies





Samen onze bestemmingen ontwikkelen

Hoe doen we dat?

- inspiratie
- informatie
- advies
- projectwerking



Projectwerking

Projectwerking is geen doel,
maar een **middel**

Interreg  Co-funded by
the European Union

 **LEADER**
provincie Antwerpen

 **Vlaanderen**
is toerisme



Dossiernaam	Status	Subsidiegever	Totaal budget
Kleine Netemomentjes	Goedgekeurd	TVL	€ 1.244.000
Pinzieleke	Goedgekeurd	TVL	€ 305.000
Te water!	Goedgekeurd	TVL	€ 67.320
Kempen AUTdoor	Goedgekeurd	TVL	€ 72.485
MONA-Wandelwijzer	Goedgekeurd	Interreg NWE	€ 5.975.000
Brabant Kust de Kempen	Goedgekeurd	Interreg VL/NLD	€ 1.867.000
Parels in helende landschappen	Goedgekeurd	Interreg VL/NLD	€ 5.701.000
Verbreiding landbouwactiviteiten Rupelstreek	Goedgekeurd	Platteland	€ 49.800
Wereldreizigers	Goedgekeurd	TVL	€ 118.035
INSPIRES	Goedgekeurd	COSME	€ 2.063.787
Ontdek de Kempen vanuit de ondergrond	Goedgekeurd	LEADER	€ 216.200
Mobility Poverty in Tourism	Ingediend	Interreg NWE	€ 5.500.000

A yellow zipper pull is positioned at the top left, with the zipper teeth extending downwards. The teeth are stylized as human figures, with some showing heads and others as simple shapes, suggesting a collective or community effort.

Samen bouwen aan een drempelvrije vakantiesector



Provincie
Antwerpen

A photograph of two women walking on a brick path in front of a large brick building. The woman on the left is wearing a black patterned top and orange pants, and the woman on the right is wearing a colorful floral dress and a red bag. Both are using white canes. The text 'Project drempelvrij' is overlaid in white on the image.

Project drempelvrij



Provincie
Antwerpen



Project drempelvrij rolvriendelijk op stap

- toegankelijk fietsen
- toegankelijk wandelen



Project drempelvrij budgetvriendelijk op stap

- budgetvriendelijk aanbod
- i.s.m. 'Iedereen verdient vakantie'



Project drempelvrij breed toegankelijk aanbod



Hospitality+



Toerisme voor
Autisme



Attractie(f) voor
blinden



Wereldreizigers

Project drempelvrij kennis en advies

- stappenplannen autismevriendelijke attracties/logies
- draaiboek voor ontwikkeling drempelvrije fietsvakantie
- toolkit ontwikkeling rolvriendelijke wandelroutes
- toolkit onthaal blinden en slechtzienden in attracties
- advies rond verwelkoming vakantiegangers met migratieroots
- instructievideo's en -fiches rond uitbouw zorgnetwerk
- ...





Project drempelvrij toekomstvisie

En nu? We gaan samen verder op
de ingeslagen weg!



**Dit alles doen
we samen!**

Vooruitblik 2025 – 2026

- aanpassing fietsnetwerk: voorjaar 2026
- aanpassing wandelnetwerk: gefaseerd vanaf voorjaar 2026
- productontwikkeling fietsen en wandelen
- sectorwebsite Q4-2025





Hoe vinden we elkaar?

- www.provincieantwerpen.be
📍 'samen vakantie maken'
- nieuwsbrief
- sectorevenementen
 - ✓ KempenKamp: 3 april
 - ✓ Ambtenarenoverleg Scheldeland: 3 april
 - ✓ KempenDialoog: 5 juni
 - ✓ KempenKenner: 18 september
 - ✓ Ambtenarenoverleg Scheldeland: 9 oktober
 - ✓ Vakantiemakersevent: 27 november

Hoe vinden we elkaar?

Gilles Facon

Directeur Toerisme Provincie
Antwerpen

M gilles.facon@provincieantwerpen.be
T 03 240 63 75

Michiel Debie

Bestemmingsontwikkeling

M michiel.debie@provincieantwerpen.be
T 014 40 82 70

Mieke Scheirs

Marketing, communicatie en
duurzaamheid

M mieke.scheirs@provincieantwerpen.be
T 03 240 63 76

Koenraad Pierré

Routes, drempelvrij en onderzoek

M koenraad.pierre@provincieantwerpen.be
T 03 240 63 83

Vragen?



Provincie
Antwerpen



Bedankt!



Provincie
Antwerpen