



Samen sterker

DAG VOOR DE LOKALE BESTUREN



Provincie
Antwerpen



Van beleid tot beheer: de provinciale waterbevoegdheden

- Didier Soens, directeur dienst Integraal Waterbeleid
- Kathleen Van Dorslaer, verantwoordelijke afdeling Advies & Beheer



**Over ons en onze
uitdagingen**



Over samenwerking



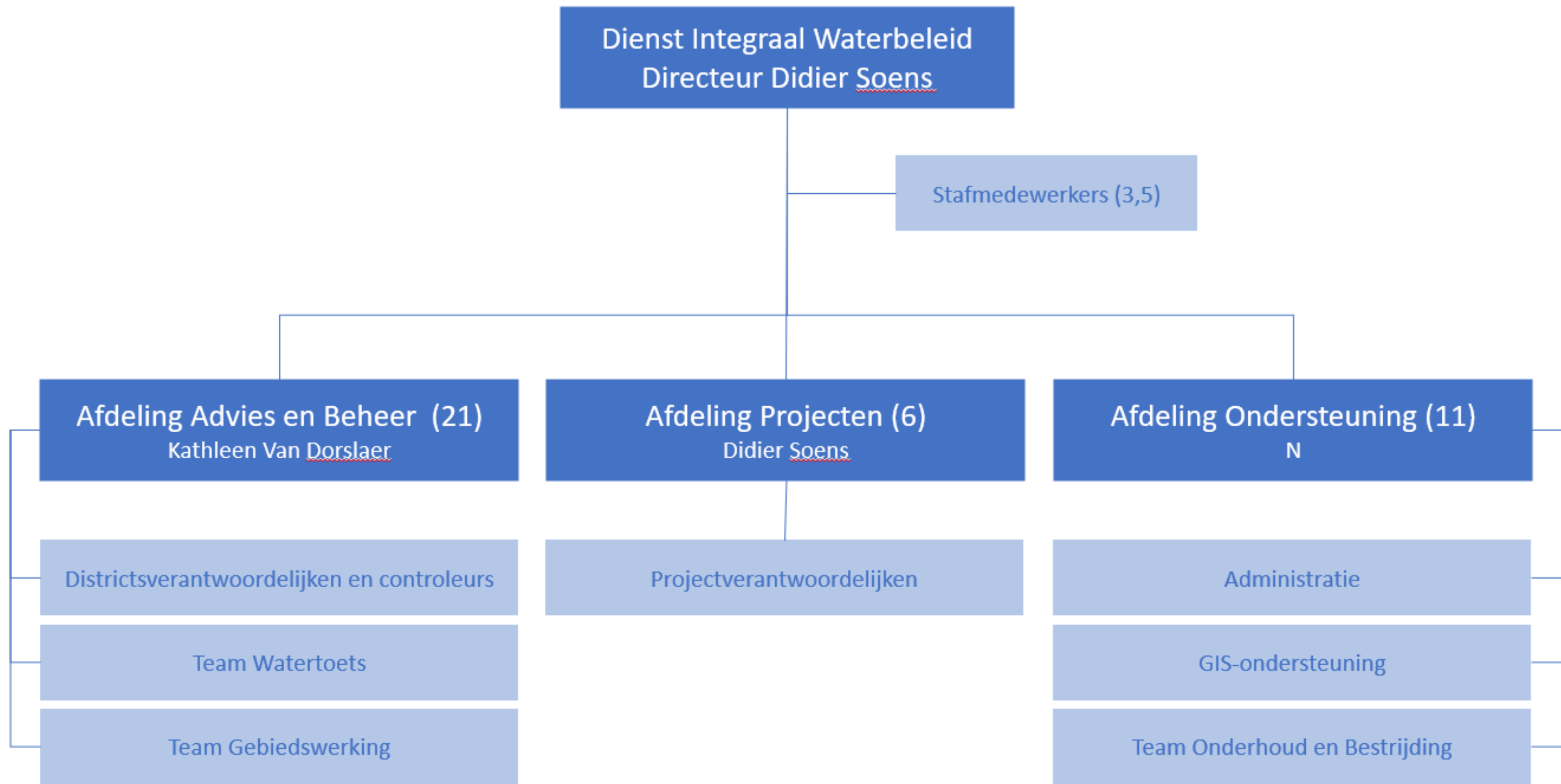
Over beleid & beheer



[VIDEO](#)

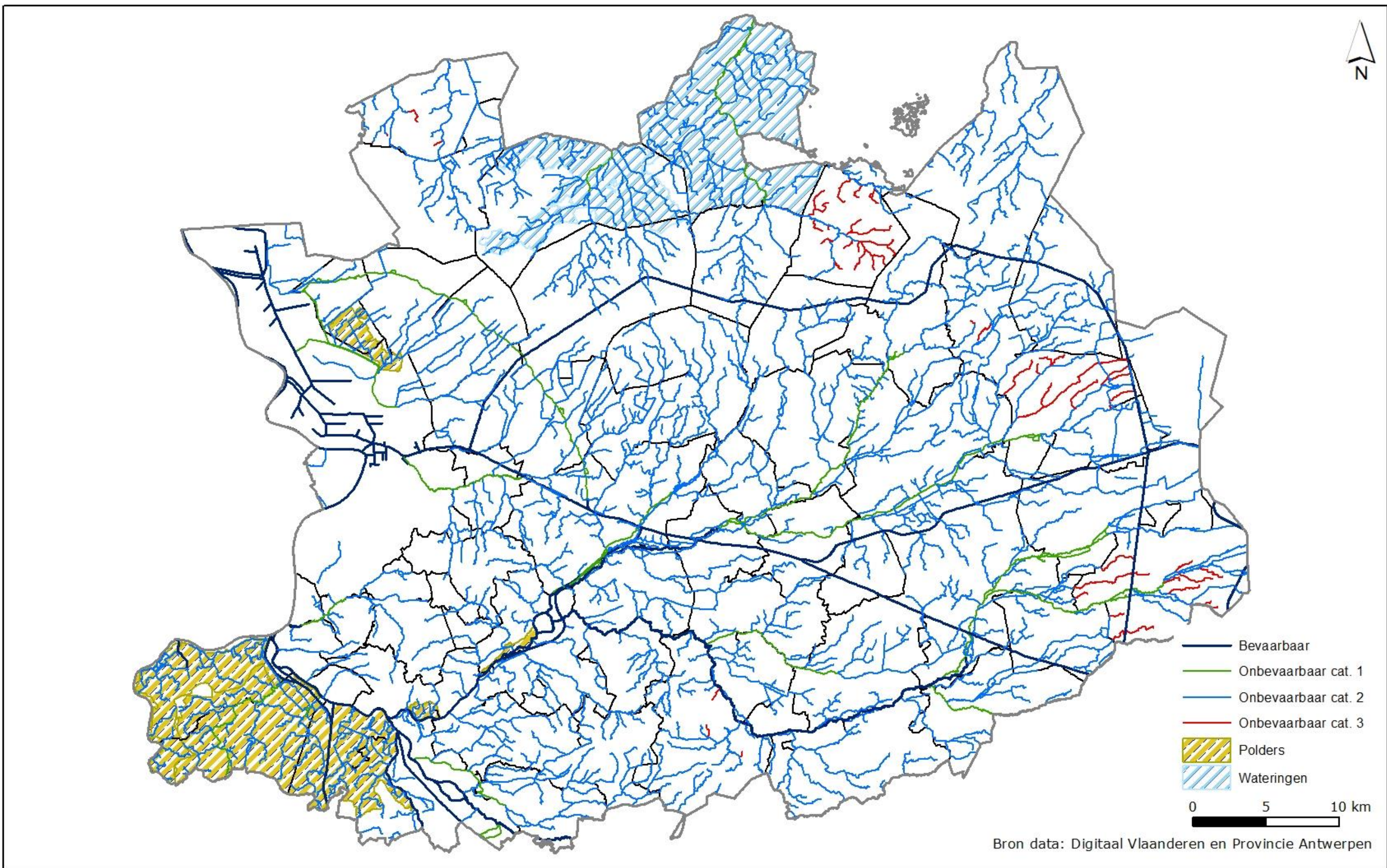
43 medewerkers







2400 km waterlopen



Provincie
Antwerpen

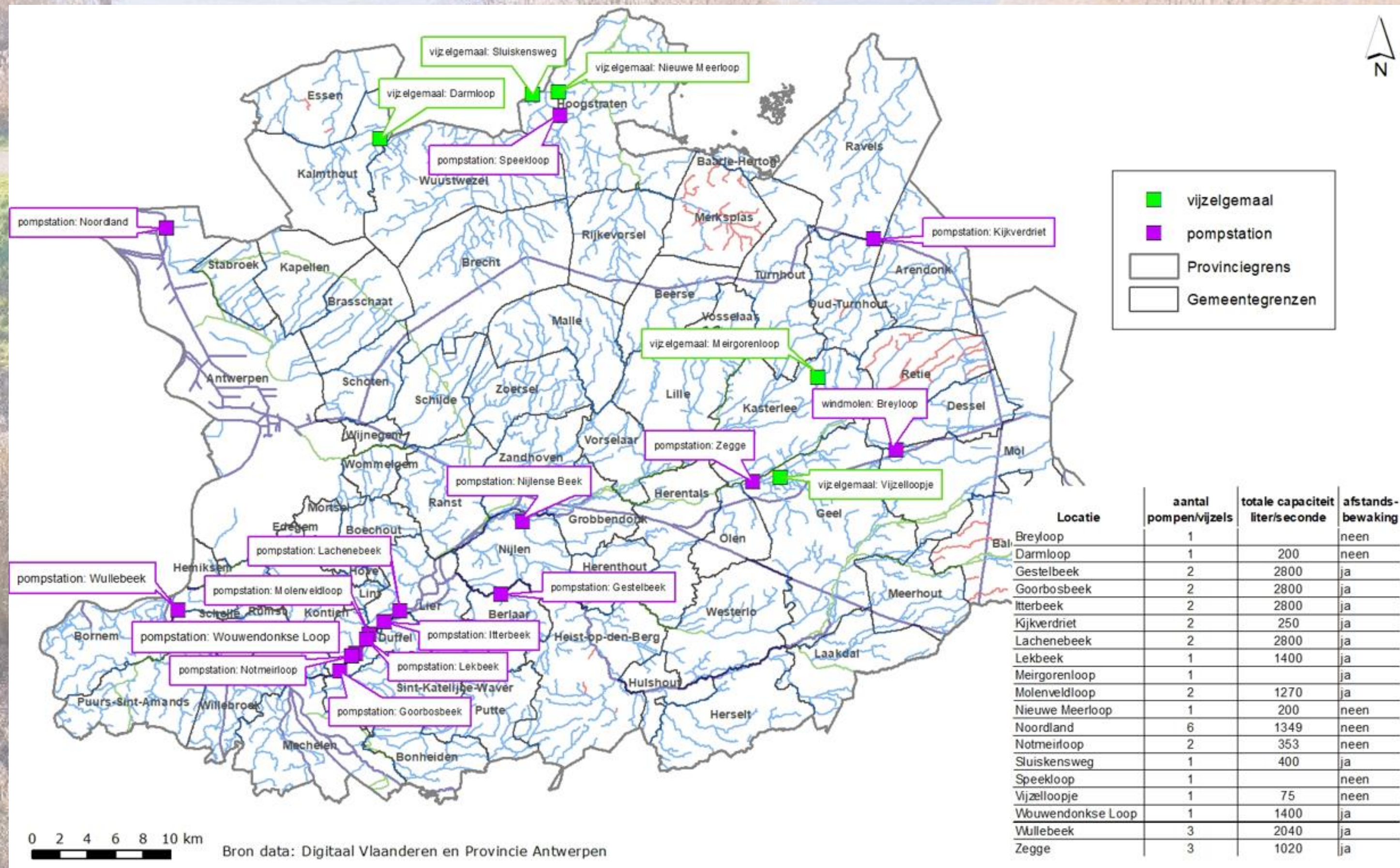
DIENST INTEGRAAL WATERBELEID
Departement Leefmilieu

Waterlopenkaart provincie Antwerpen

01/01/2025

An aerial photograph of a water management facility. In the foreground, a concrete weir with two sections and metal grates is situated in a narrow channel. Above the weir is a paved walkway with a few people. A grassy embankment rises behind the walkway, featuring a small rectangular building with a colorful mural of a landscape. In the background, a large body of water is visible, with a small structure on the left and a green buoy on the right. The scene is surrounded by tall, dry grasses and bare trees, suggesting a late autumn or winter setting.

19 pompen/vijzelgemalen



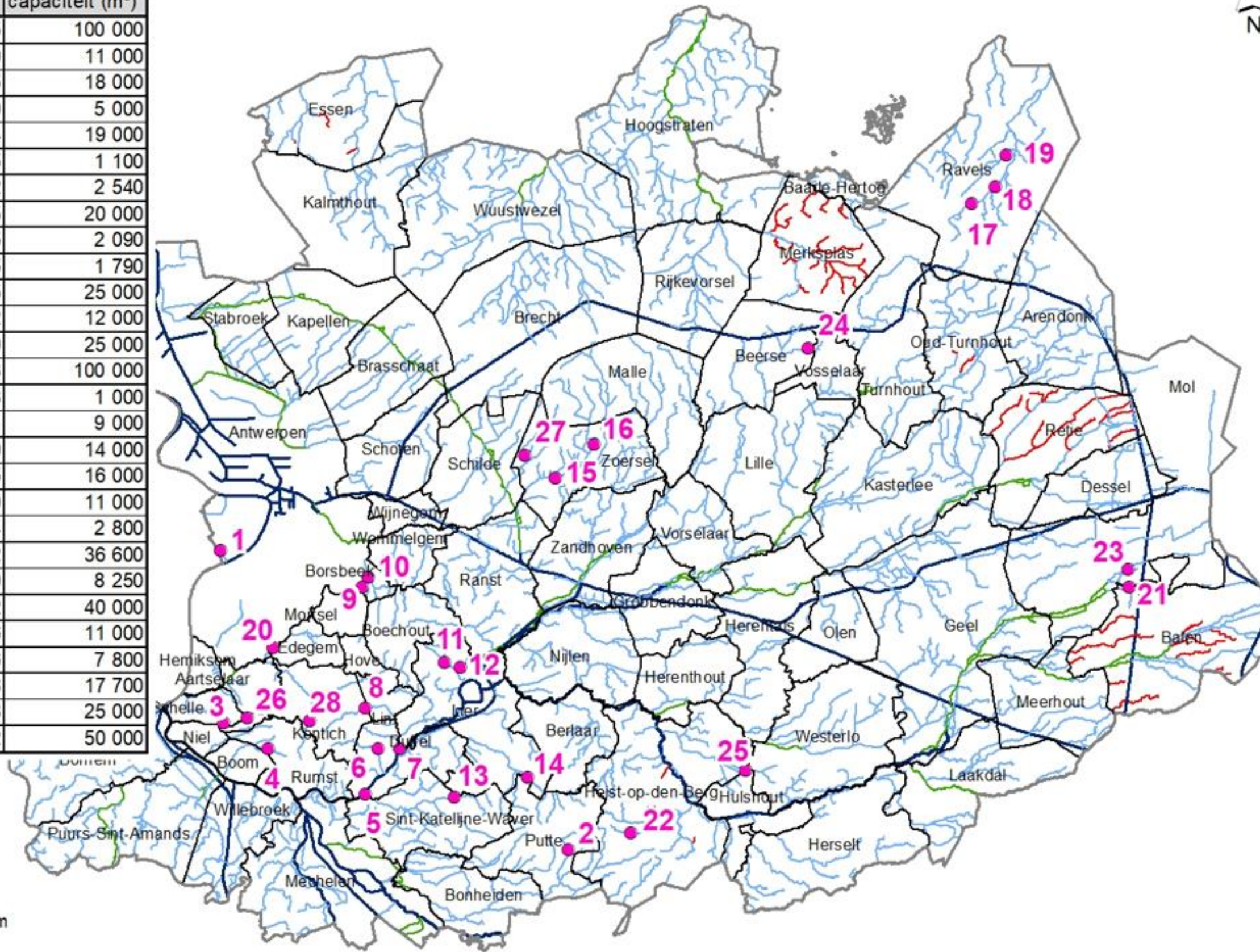
0 2 4 6 8 10 km

Bron data: Digitaal Vlaanderen en Provincie Antwerpen

An aerial photograph showing a landscape with green agricultural fields, a central area of water and mud, and a building in the foreground. The text '28 overstromingsgebieden (100 ha)' is overlaid on the image.

28 overstromingsgebieden (100 ha)

Nr.	Naam	Oppervlakte (ha)	Max. buffer-capaciteit (m ³)
1	Burchtse Weel	5,5	100 000
2	Voordonkse Plassen	2,0	11 000
3	Koekoekse Plassen	3,5	18 000
4	Molenbeekse Plassen	1,0	5 000
5	Femerijbeemden	1,4	19 000
6	Veleplas	0,5	1 100
7	Molenveldloop	0,2	2 540
8	Babbelse Plassen	3,5	20 000
9	Fortloop	0,5	2 090
10	Koude Beek	0,5	1 790
11	Plaslaar	8,5	25 000
12	Bogerse Plassen	1,2	12 000
13	Cascade Muilshoek	3,9	25 000
14	Jutse Plassen	11,3	100 000
15	Vorse Beemden	0,3	1 000
16	Risschotseloop	8,1	9 000
17	Eel	2,0	14 000
18	Mosdijk	3,5	16 000
19	Hegge	2,0	11 000
20	Kleine Struisbeek	0,4	2 800
21	Molderbroek	7,2	36 600
22	Rashoeven	1,0	8 250
23	Gompels Broek	8,2	40 000
24	Laakland	1,6	11 000
25	De Goren	2,6	7 800
26	De Raafkens	3,8	17 700
27	Kwikaard	10,8	25 000
28	Rijkerooistraat	4,2	50 000



0 5 10 15 20 km

Bron data: Geopunt Vlaanderen, provincie Antwerpen



jaarlijks budget van 9,5 miljoen EUR



	Budget
Personeelskosten	3.000.000
Werkingskosten	5.500.000
Onroerende investeringen	3.500.000
Aankoop gronden	500.000

UITDAGINGEN



3 uitdagingen

- Beverpopulatie
- Klimaatverstoring => droogte en wateroverlast!
- Doelstellingen Kaderrichtlijn Water en de Natura 2000
Instandhoudingsdoelstellingen

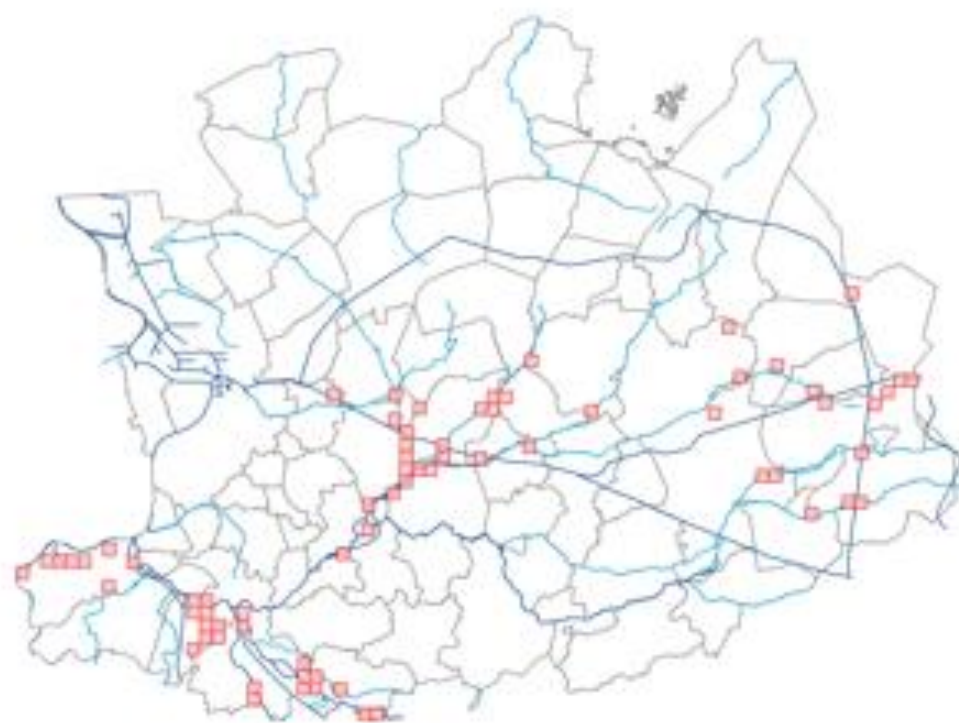


Verspreiding Bever

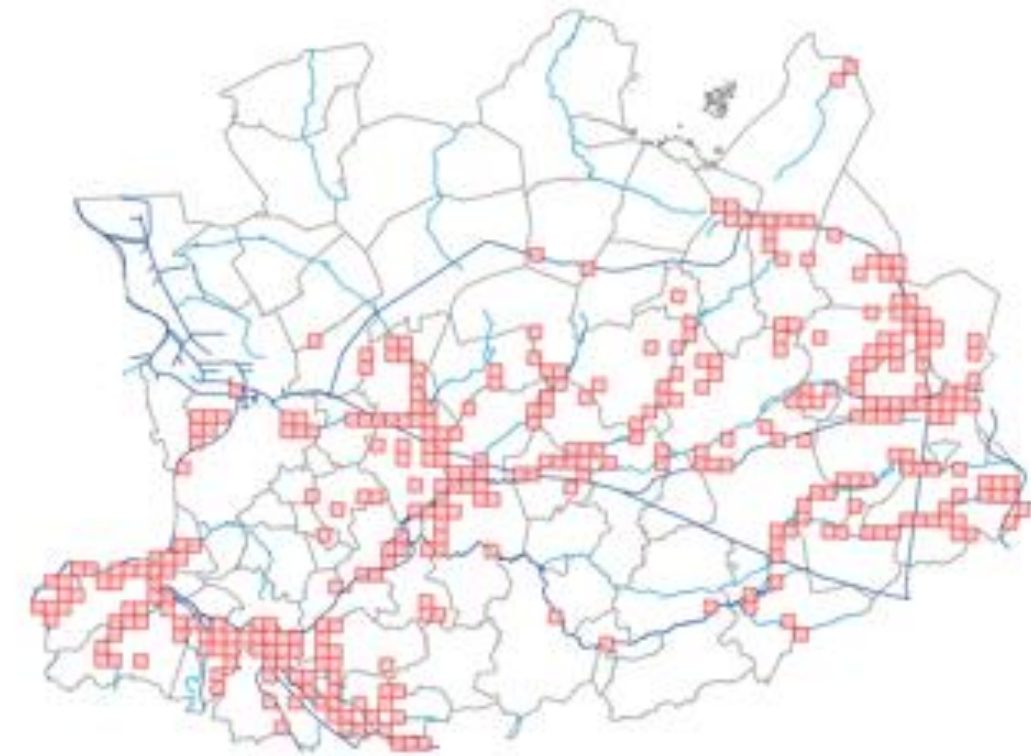
2009



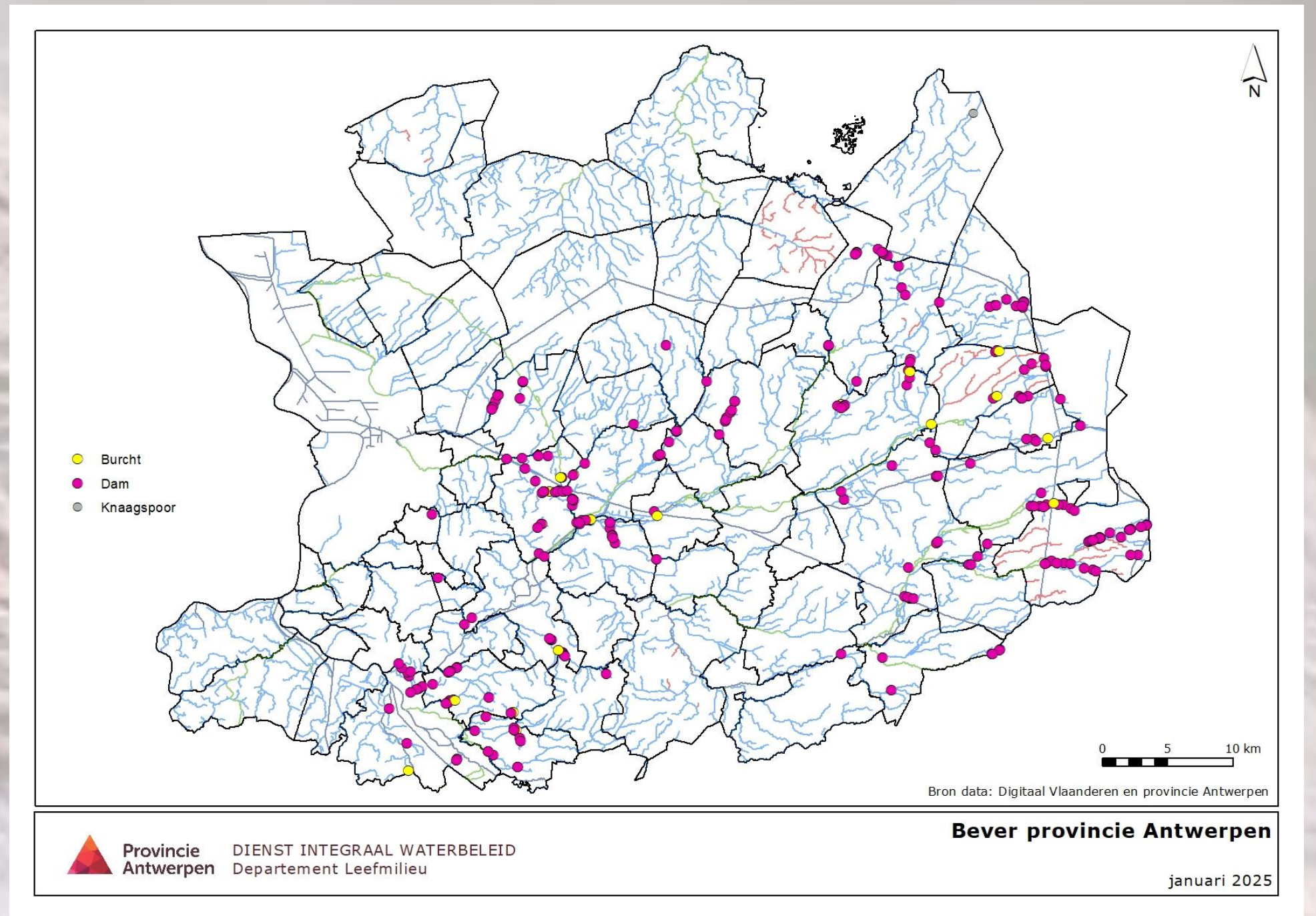
2016



2023



Beverdammen



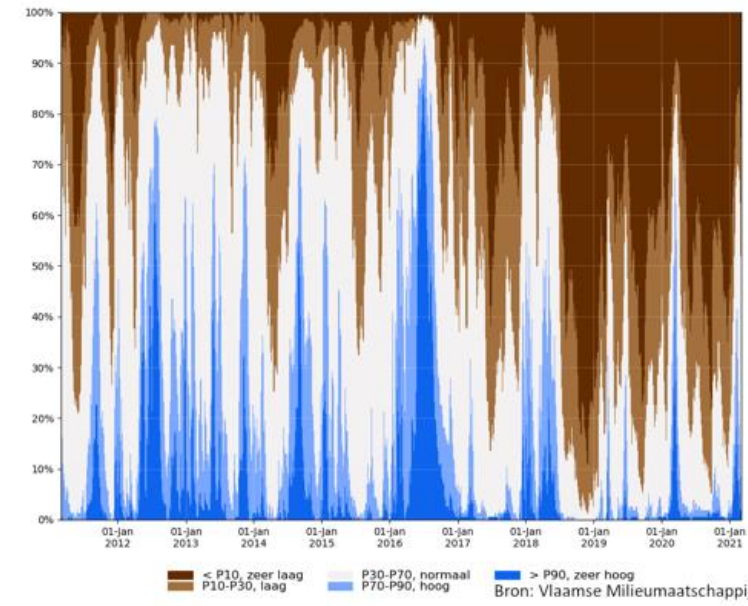
Beverimpact...

- Aanwezigheid van bever conflicteert vaak met landgebruik en natuurdoelen
- Ruimtelijke wanorde speelt ons parten
- Technische ingrepen beperkt succes
- Aanzienlijke kostprijs voor waterloopbeheerder
- Beschermde soort (incl. burchten en dammen)



Droogte ...

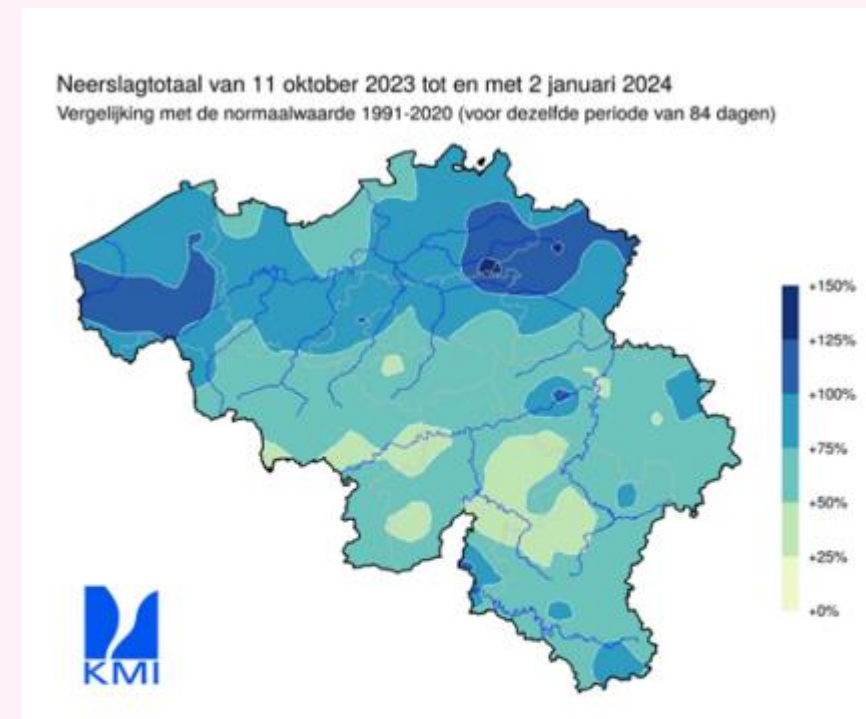
en wateroverlast



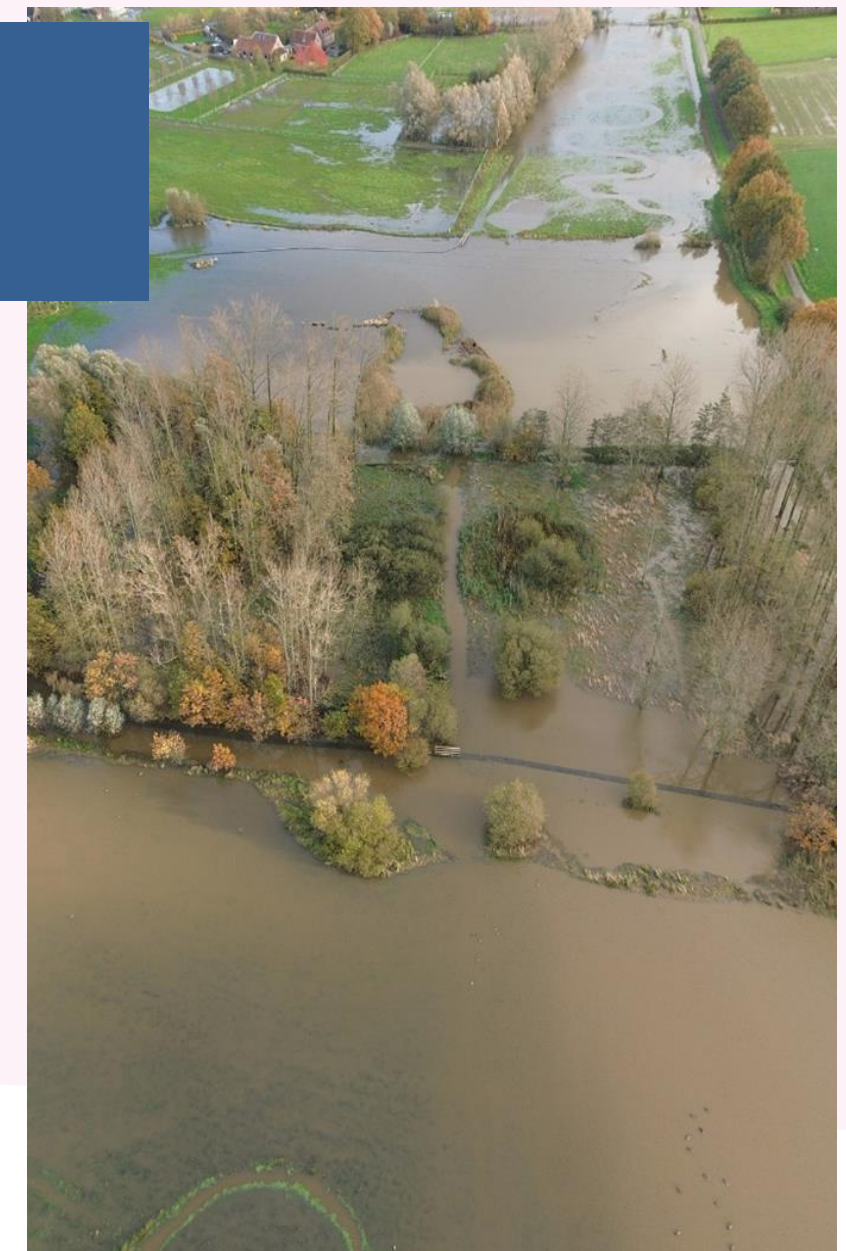
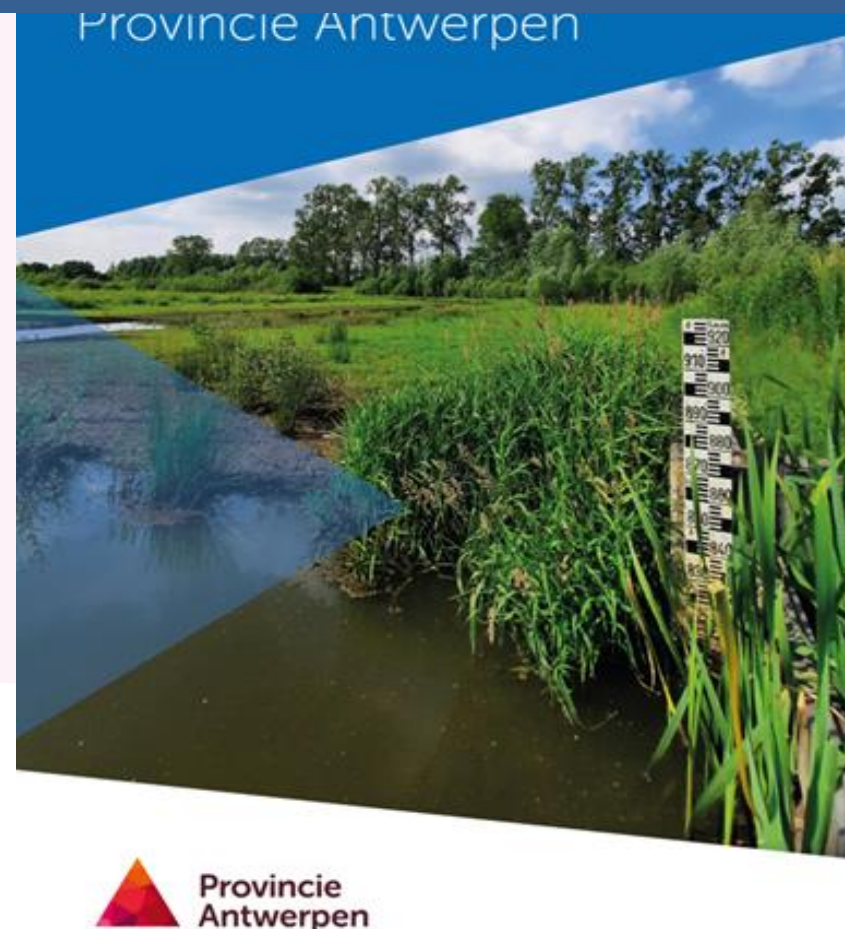
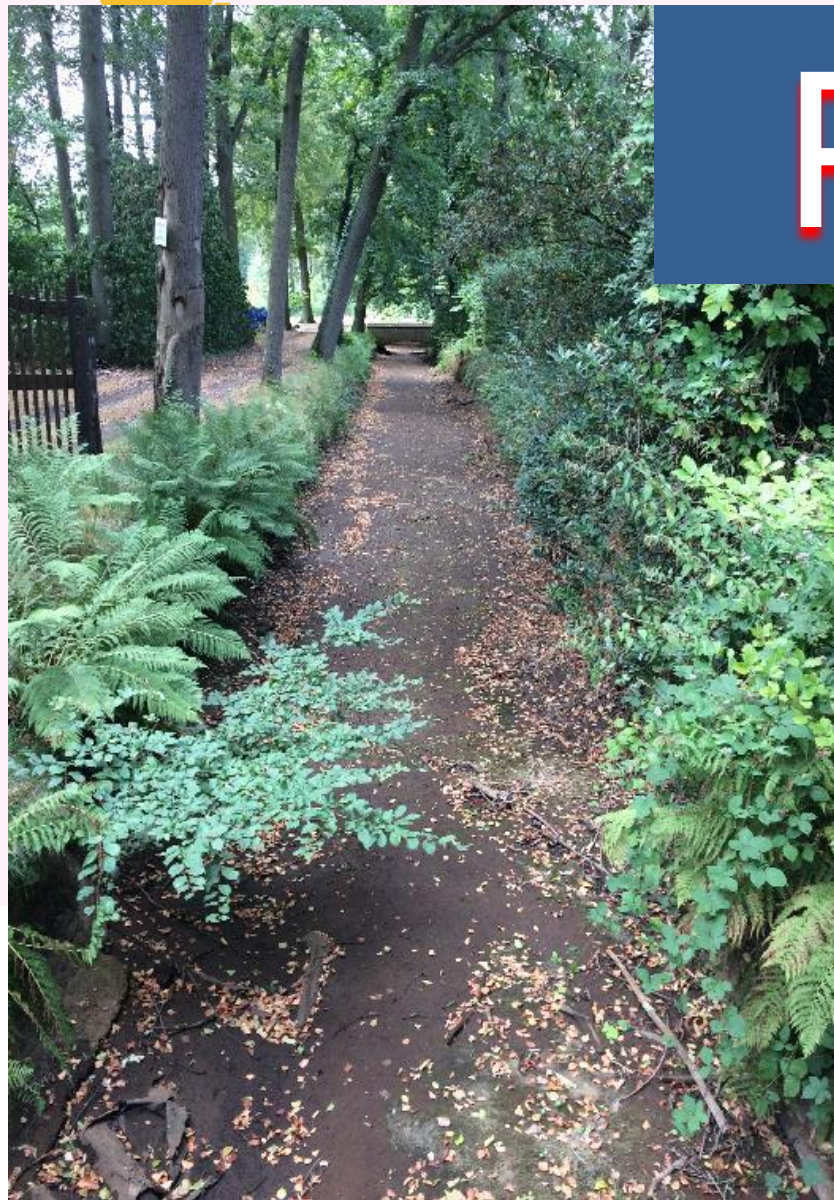
IntegraalWaterbeleid
@Waterlopen

2 maanden na een uitzonderlijk doge zomer is de toestand van onze oppervlaktewateren nog steeds dramatisch! Lage waterstanden of zelfs droogstand, zoals in retentiezone Eel in #Ravels 🙄 #droogte #neerslagtekort #waterbeleid #klimaatadaptatie

Two photographs showing a dry, cracked riverbed in a retention zone, illustrating the impact of drought.



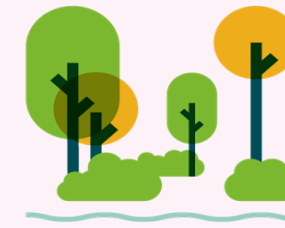
Ruimte voor water!!!





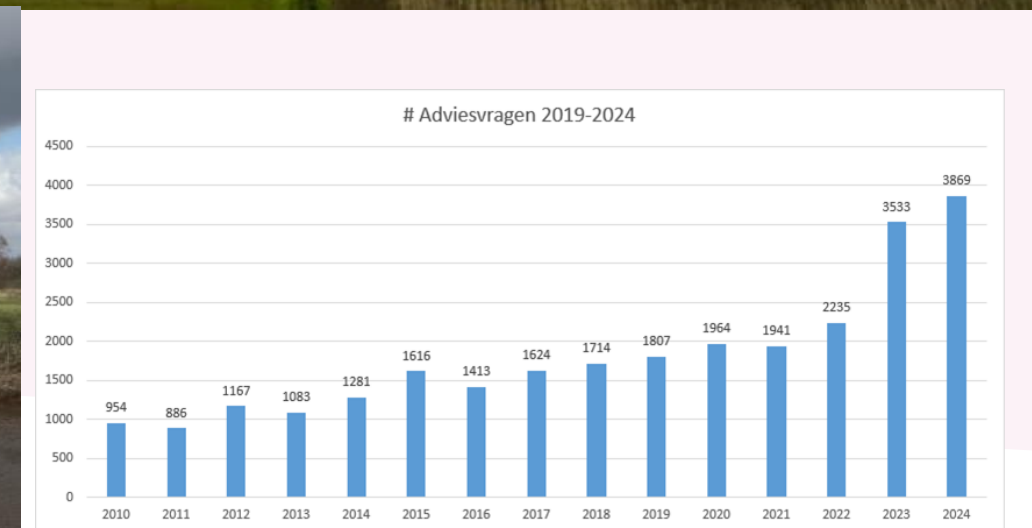
Plan Vandaag

Voor het veilige klimaat van morgen



EEN STERKE OPEN RUIMTE ALS
KLIMAATBUFFER

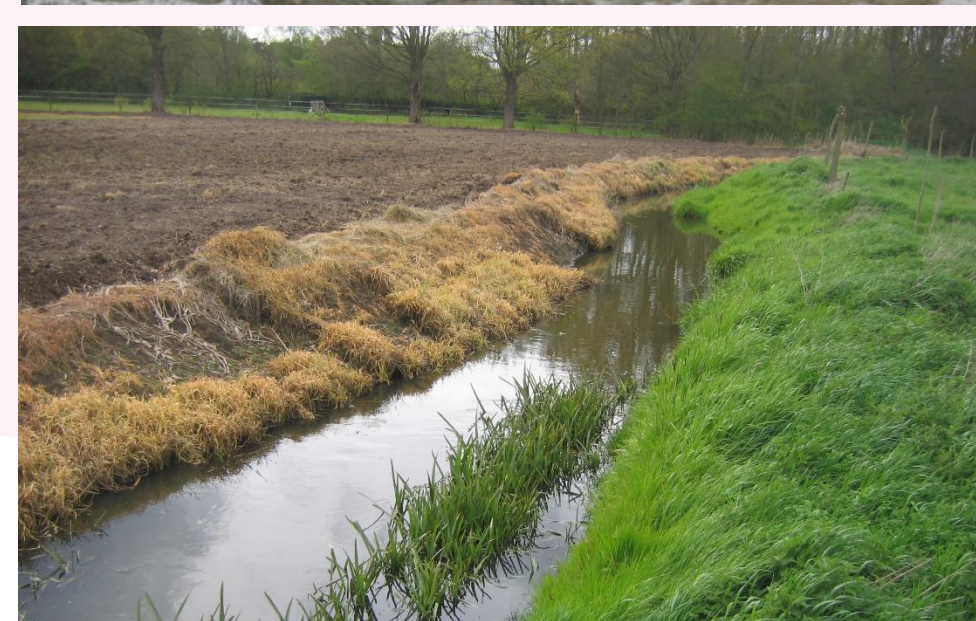
www.planvandaag.be

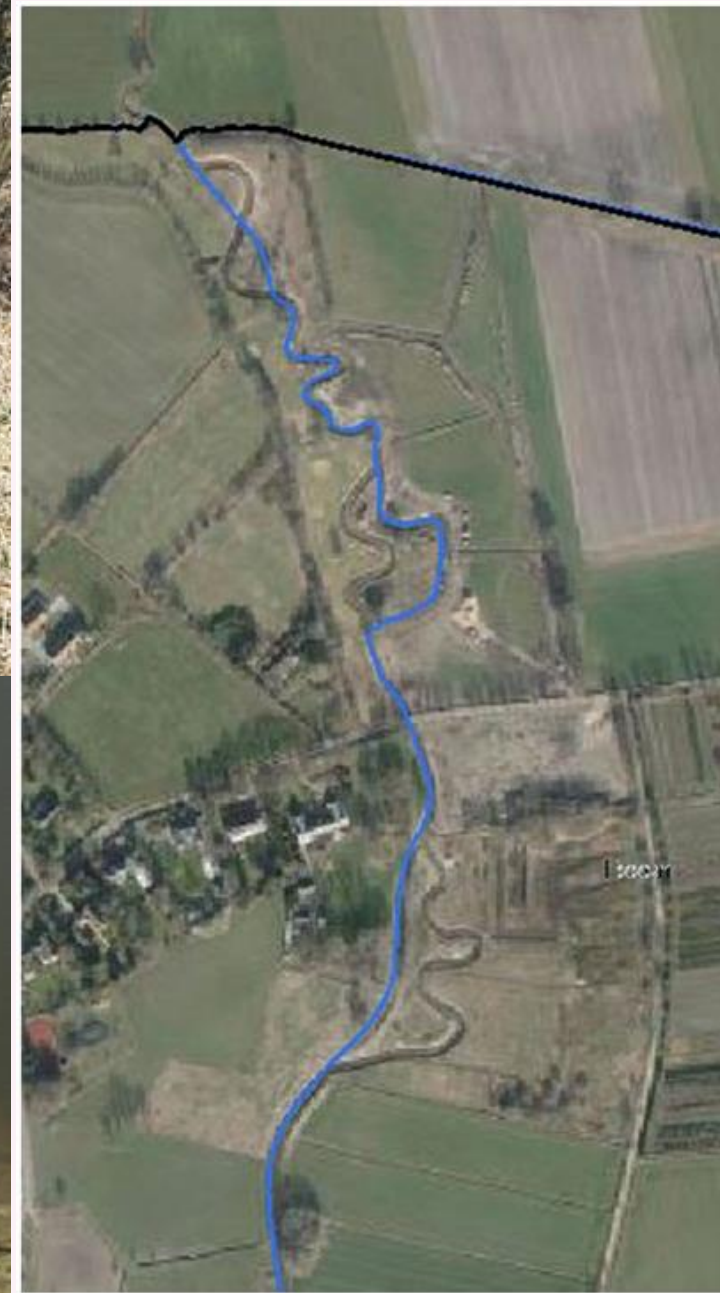


Doelstellingen Kaderrichtlijn Water en de Natura 2000 Instandhoudingsdoelstellingen

- Goede biologische en chemische toestand watersysteem (2015!)
- Instandhouding en het herstel van de natuurlijke habitats en de flora en fauna die hiervan deel uitmaken

Via projecten èn via beheer èn via adviezen maar uitdagende externe factoren!



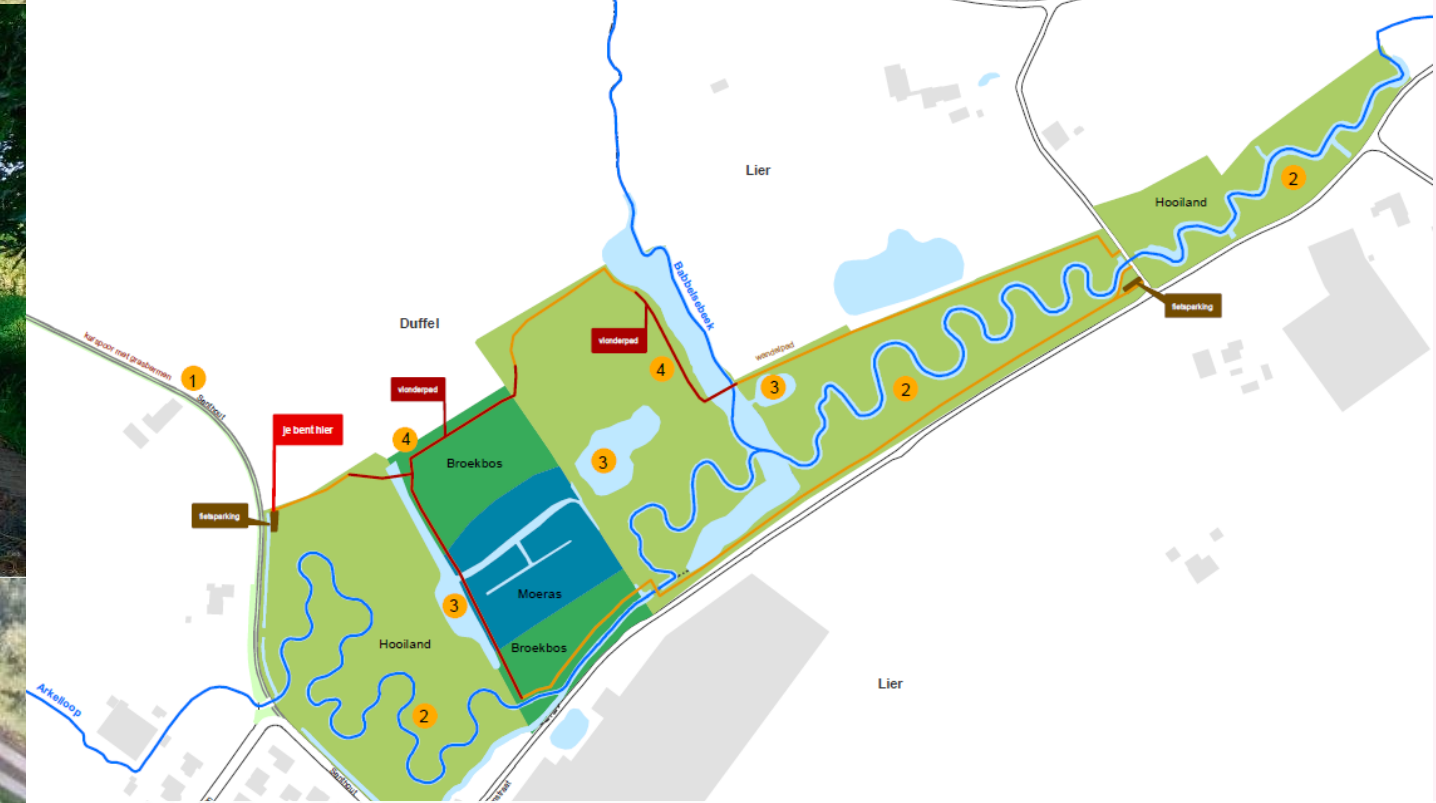


Samenwerken ... zit in het DNA van de provincie

A glowing blue DNA double helix structure is the central focus of the image. The helix is composed of numerous small, bright blue spheres connected by thin, dark lines, creating a complex, three-dimensional lattice. The structure is set against a dark, almost black background, which is punctuated by soft, out-of-focus light spots in various colors (blue, green, orange, red), creating a bokeh effect. The overall aesthetic is futuristic and scientific.

Enkele voorbeelden...

Babbelbeekse Beemden – Duffel



- Samenwerking met **Duffel** en **PIDPA**
- Ruimte voor water, natuur en recreatie > 10ha
- > 1600m waterkronkels
- Projectsubsidie Natte Natuur 262.992 euro
- Duffel: ontharding weg Senthout via sub. **Vlaanderen Breekt Uit**.
- Beheer door **Natuurpunt**, maaiwerken gebied ism **lokale landbouwer**



voor de werken



na de werken



Laakland – Beerse

- Samenwerking met **Beerse** en **Regionaal Landschap Kleine en Grote Nete**
- Ruimte voor water, natuur en recreatie: 1,6 ha
- Buffercapaciteit: 11.000 m³
- Interreg-subsidie: 447.000 €
- Intensief participatief traject: co-creatie door **buurtbewoners**





Aanplantactie met 2 scholen uit de buurt



Participatie door omwonenden

Zondag
20 | 11 | 2022

Opening overstromingsgebied Laakland aan de Laakbeek

Het gebied rond de Laakbeek is gevoelig voor overstromingen. Daarom realiseerde de provincie Antwerpen in samenwerking met het lokaal bestuur Beerse en het Regionaal Landschap een overstromingsgebied tussen de Eikenstraat en de Halbergstraat in Beerse.

In november wordt het gebied aangeplant samen met de leerlingen van basisscholen BAB Albertstraat en De Singel Schoolstraat. Op zondag 20 november is de buurt welkom om de wandelpaden mee in te lopen samen met gidsen van de provincie en het regionale landschap. Een vleugje sfeervolle muziek vrolijkt de wandeling op. Iedereen die mee wandelt, krijgt een consumptie in WZC Heiberg aangeboden. Er valt ook iets te winnen. Doe mee aan het interactieve legelspel en ontvang één van de 100 goodiebags met heel wat leuke erin aan de stand van de provincie.

Programma:

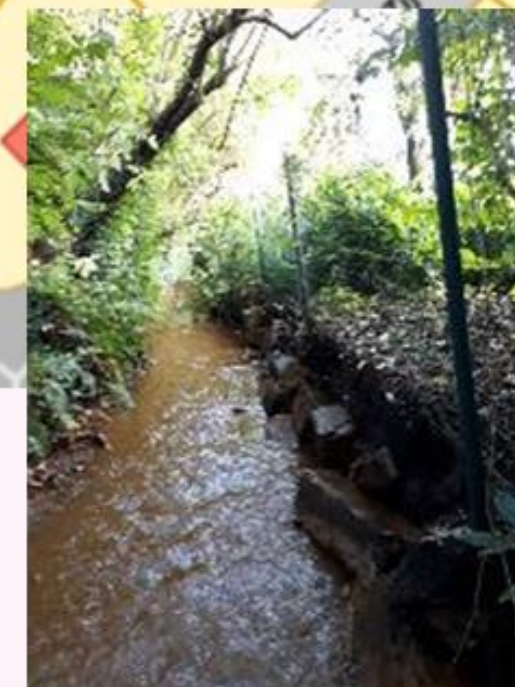
- 13u30 - officiële opening in aanwezigheid van pers, gedeputeerde Jan De Haes en schepen xx
- 14u30 - 16u30: vrije bewegwijzerde wandeling met muziek en interactief legelspel

Ontmoetingsplek:
Ingang Eikenstraat, Beerse

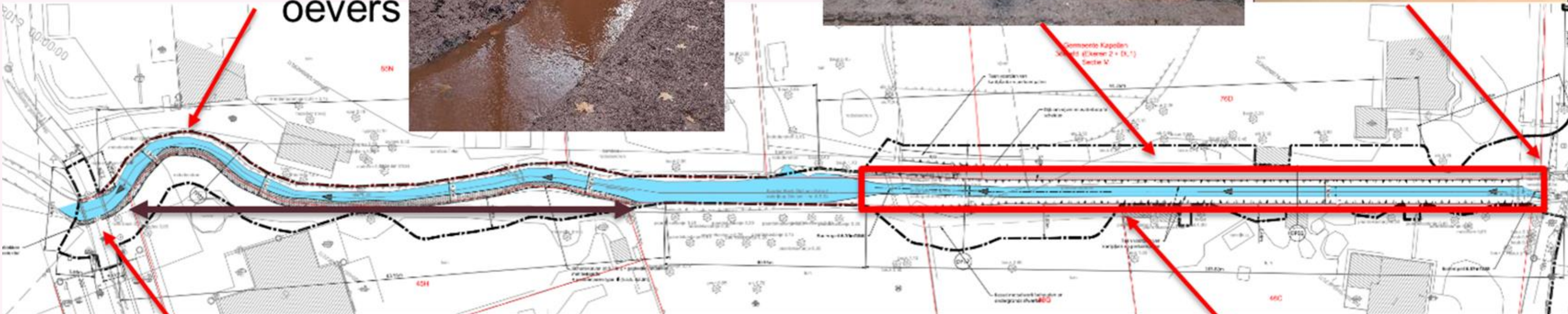
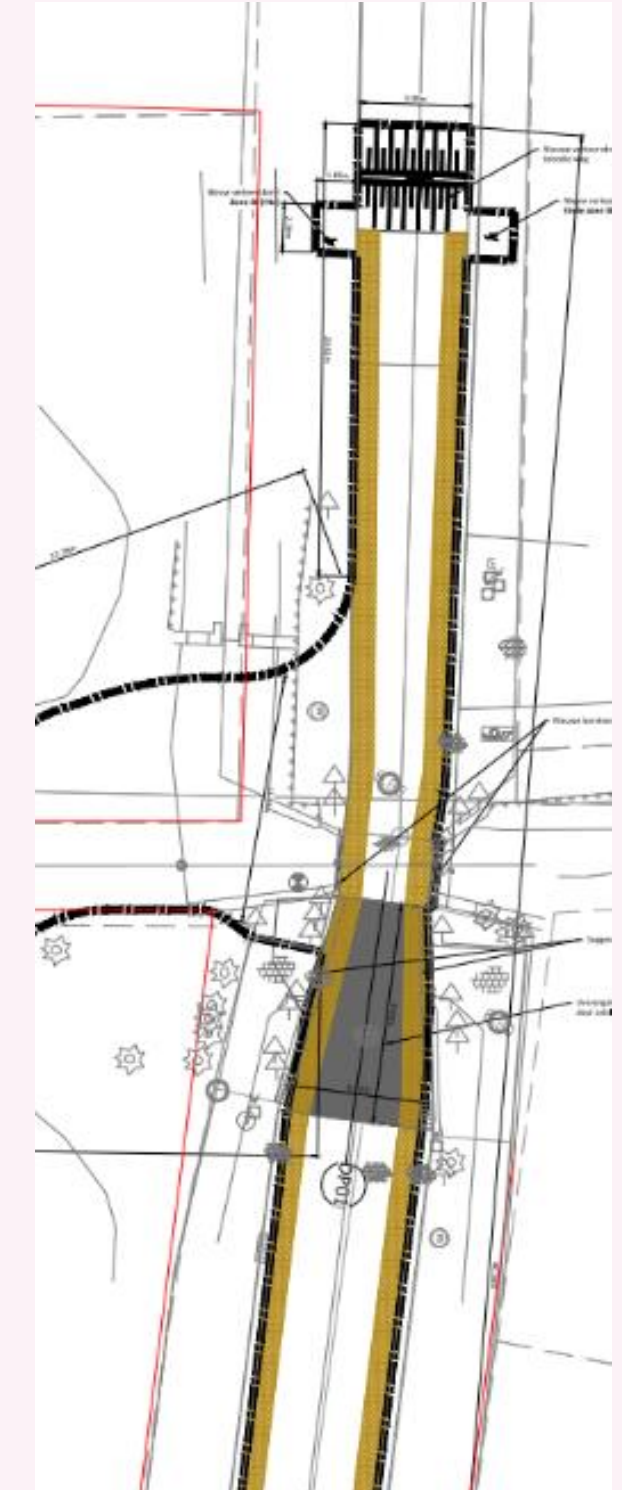
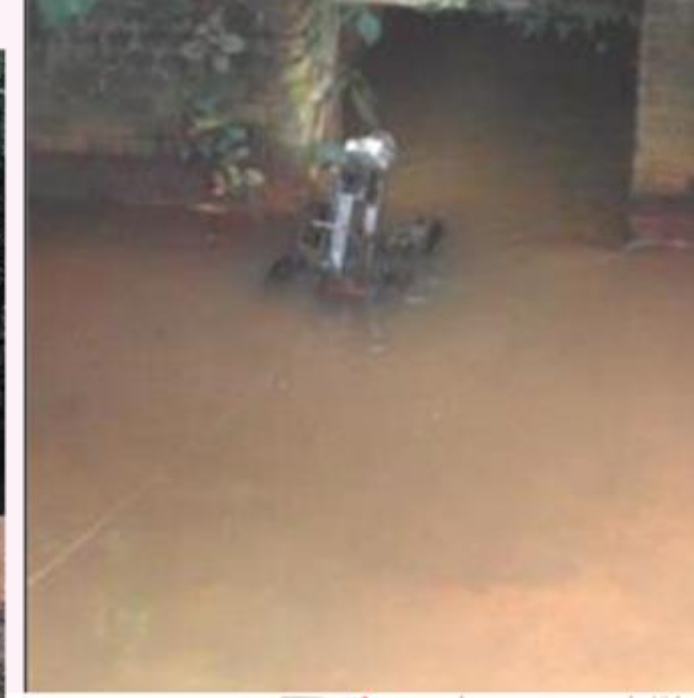


Herinrichting Kaartse beek – Brasschaat/Kapellen

- Samenwerking met Brasschaat en Kapellen
- Herinrichting waterloop en verkeersveiligheid in één project
- Samenwerking van ontwerp tot uitvoering



duurzaam herstel
oeveren



Waterloop in open
bedding binnen
eigendomsgrenzen



Na intensief overleg met
directe aangelanden



Nieuwe brug enkel
voor fietsers en
voetgangers



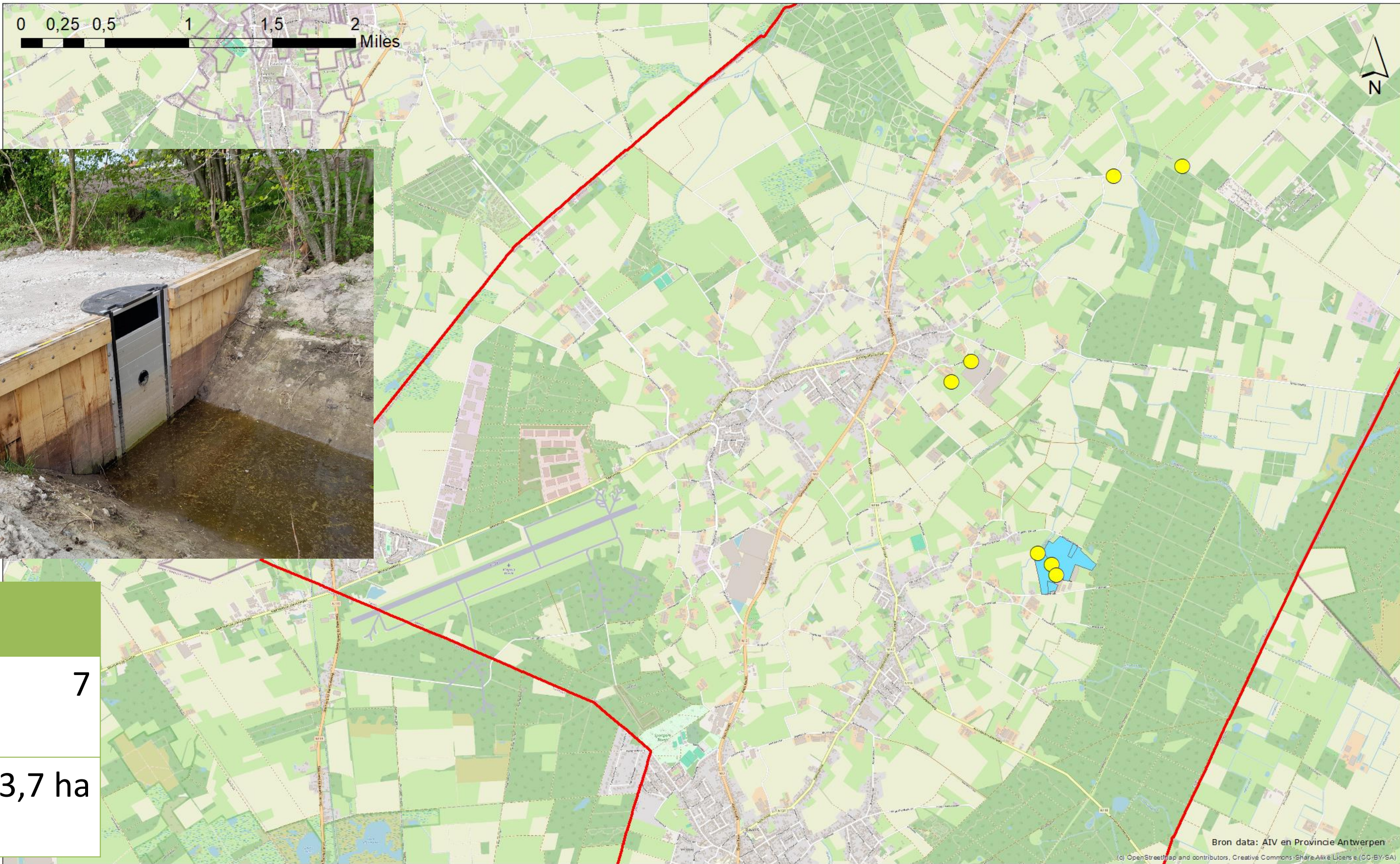


VOOR



NA

Samenwerking met landbouwers in Water+Land+Schap gebiedscoalitie Ravels



Uitvoer 2021

Stuwttjes  7

Peilgestuurde Drainage  13,7 ha

Bron data: AIV en Provincie Antwerpen
(c) OpenStreetMap and contributors, Creative Commons - Share Alike License (CC-BY-SA)

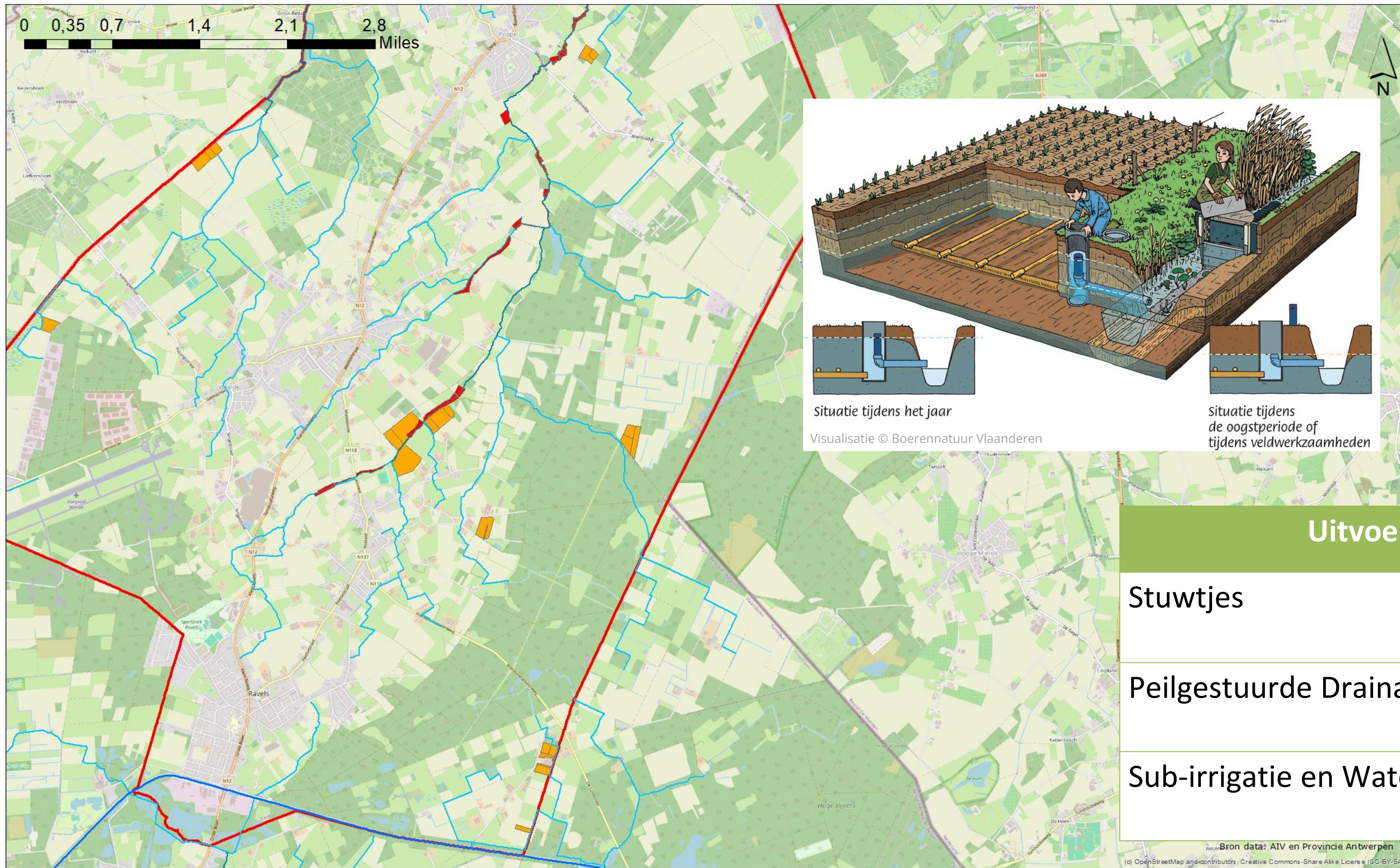
Werken op de waterscheiding : Bovenstroomse water-initiatieven in Ravels




DIENST INTEGRAAL WATERBELEID
 Departement Leefmilieu

Water+Land+Schap





Uitvoer 2025 en verder	
Stuwtjes	Verkenning
Peilgestuurde Drainage 	41 ha
Sub-irrigatie en Waterbuffers	Verkenning

Werken op de waterscheiding : Bovenstroomse water-initiatieven in Ravels



DIENST INTEGRAAL WATERBELEID
Departement Leefmilieu

Water+Land+Schap



Februari 2025

Bron data: AIV en Provincie Antwerpen
(c) OpenStreetMap and contributors / Creative Commons - Share Alike, Licens e (CC-BY-SA)

WATERBELEID

MONITORING

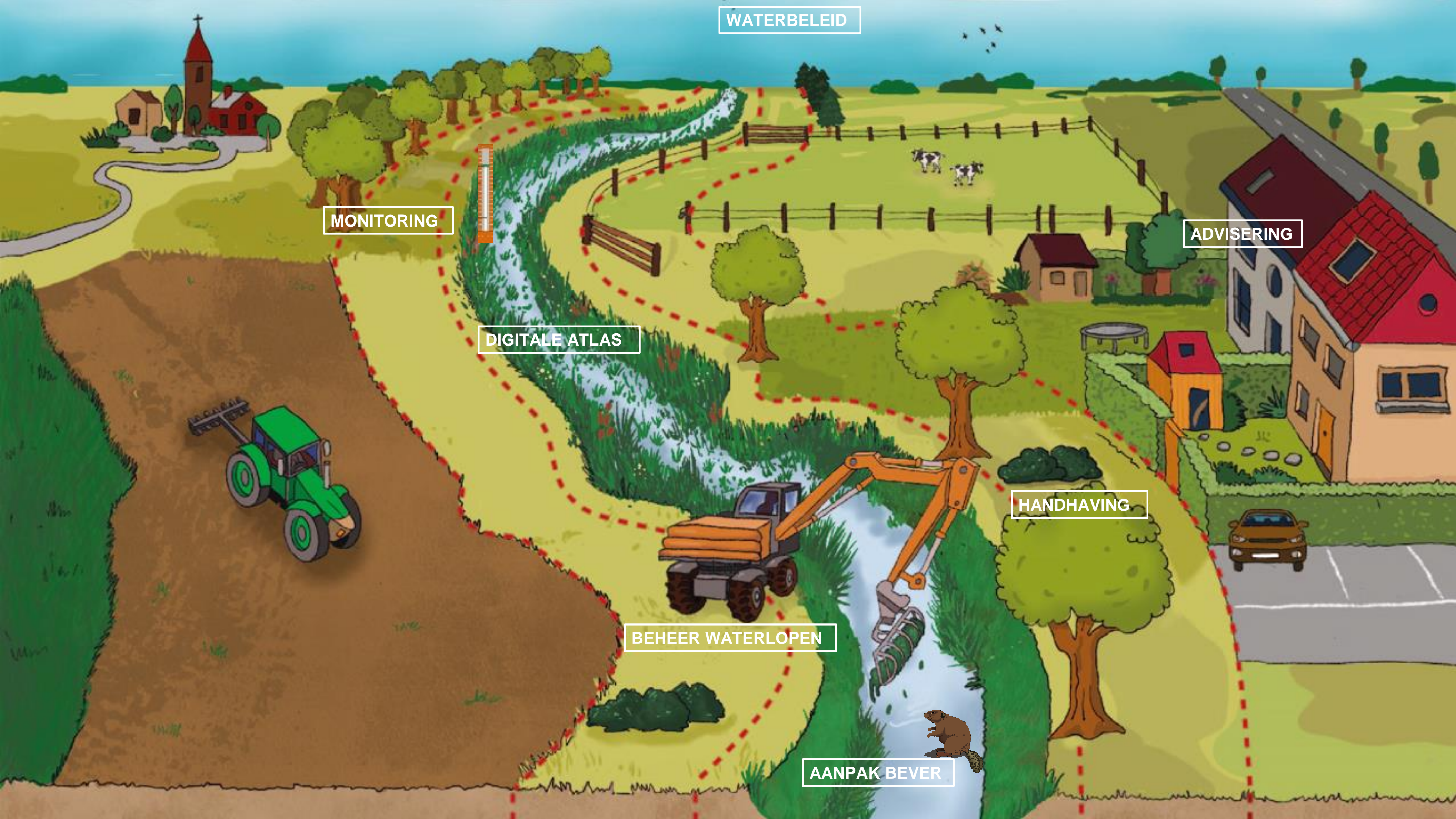
ADVISERING

DIGITALE ATLAS

HANDHAVING

BEHEER WATERLOPEN

AANPAK BEVER



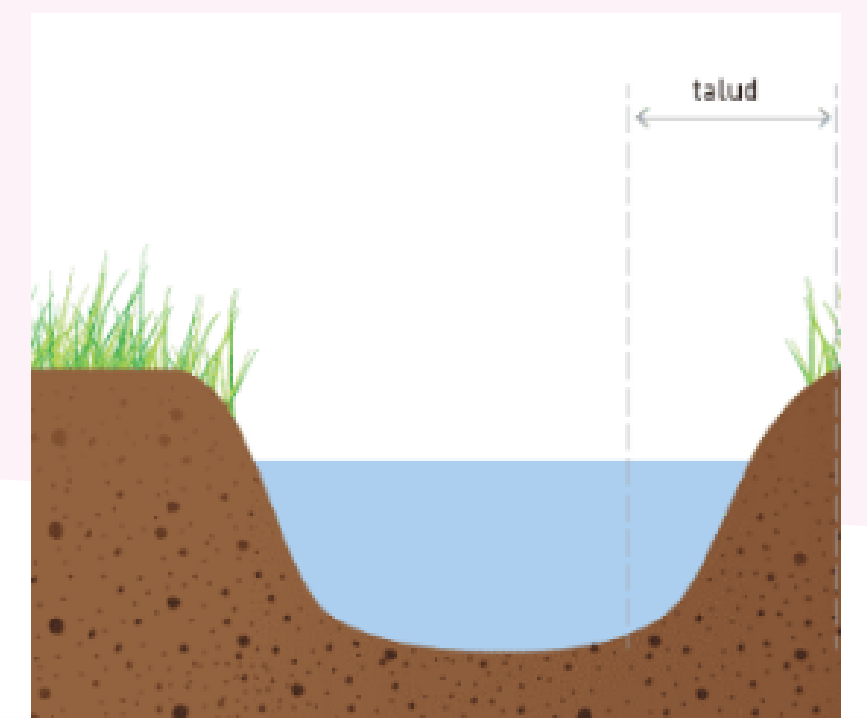


Wist-je-datje

Een waterloopbeheerder staat in voor het beheer van de bedding van een waterloop. Het talud van een waterloop maakt hier deel van uit.

Hiermee bedoelt men:

- De schuine linker- en rechterkant van een waterloop
- De schuine linker- en rechterkant van een waterloop + 1 meter van de oever





Wat moeten we doen?

Wet Onbevaarbare waterlopen

- Beheer onbevaarbare waterlopen van de tweede categorie
- Maaien, snoeien, slibruimen, onderhoud constructies,...

Code van goede natuurpraktijk voor waterlopen

- Manier en tijdstip van maaien

Waterwetboek

- Doelstellingen verwezenlijken



Hoe doen we dat?

Zie provinciaal beleidskader beheer waterlopen (2024)

Gedifferentieerd waterlopenbeheer:

- rekening houdend met de vigerende wetgeving, richtlijnen en doelstellingen + klimaatverandering + lokale situatie
- op maat van de waterloop
- door aannemers, sociale tewerkstelling en eigen team onderhoud & bestrijding
- Standaard: jaarlijks éénmalig maaien vanaf 1 augustus tot begin kerstvakantie. Extra maaibeurten afh van criteria. Ook waterlopen waar niet gemaaid wordt.

Provinciaal beleidskader voor
beheer van waterlopen



 Provincie
Antwerpen

Hoe doen we dat?



Machinaal maaien



Patroonmaaien bij waterlopen met bodembreedte >2m



Manueel maaien



Oppervlakkig beheer



Hoe doen we dat?

Code per waterlooptraject: zie [geoloket](#)

Machinaal maaien

-  machinaal maaien
-  machinaal maaien met afvoer
-  manueel maaien
-  manueel maaien met afvoer
-  patroonmaaien machinaal
-  patroonmaaien machinaal met afvoer
-  patroonmaaien manueel
-  patroonmaaien manueel met afvoer
-  oppervlakkig beheer
-  ad hoc maaien
-  overwelling





Hoe doen we dat?

Slibruimingen :

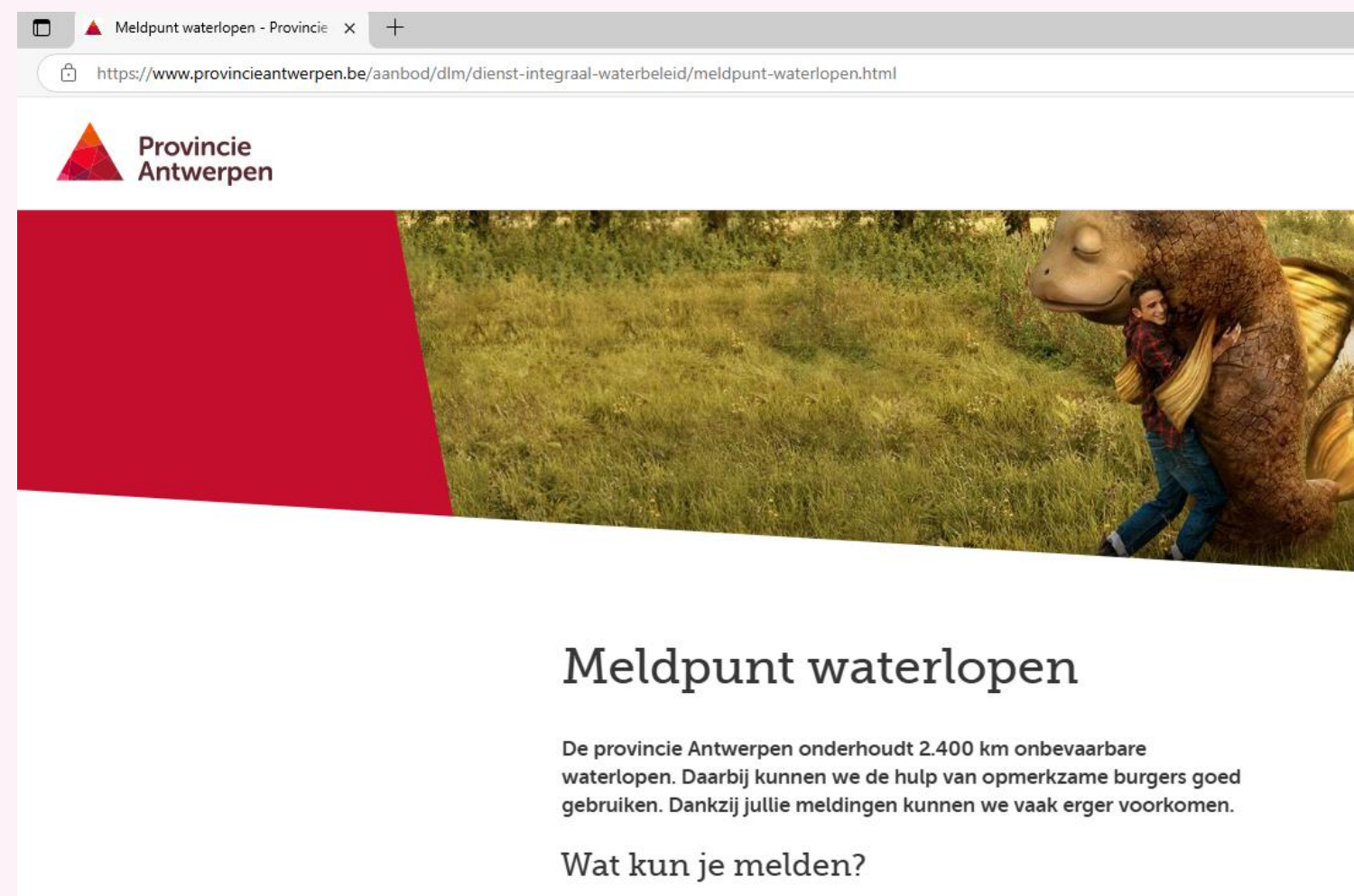
- enkel wanneer absoluut noodzakelijk voor watersysteem
- voorafgaand staalname
- afvoer vervuild slib naar verwerker
- uitspreiding niet-vervuild slib in overleg met aangelande
- uitvoering: bij voorkeur in augustus (= na broedperiode)





Wat doen we extra voor u?

- **Gemeentebezoeken** (jaarlijks/2-jaarlijks/ad hoc): evaluatie beheerwerken, bespreking knelpunten, projecten en dossiers.



Opvolging aantal en type van **meldingen** mogelijk door de lokale besturen. Nieuw systeem in 2025!

Wist-je-datje

Hoeveel procent van de oppervlakte van de provincie Antwerpen heeft een hoge kans op overstromen volgens de overstromingsgevaarkaarten (T10)?

-5%

T10: 5% (147 km²)

-15%

T100: 10% (283 km²)

T1000: 15% (452 km²)



Wat moeten we doen?

Watertoetsbesluit – advisering indien

- op advieskaart watertoets
- >1000m² verharding/bebouwing of
- palend aan waterloop

Wet onbevaarbare waterlopen

werken aan waterloop -> machtiging

Besluit Vlaamse Regering betreffende subsidiëring van werken

advies op rioleringsdossiers

Sectorspecifieke wetgeving

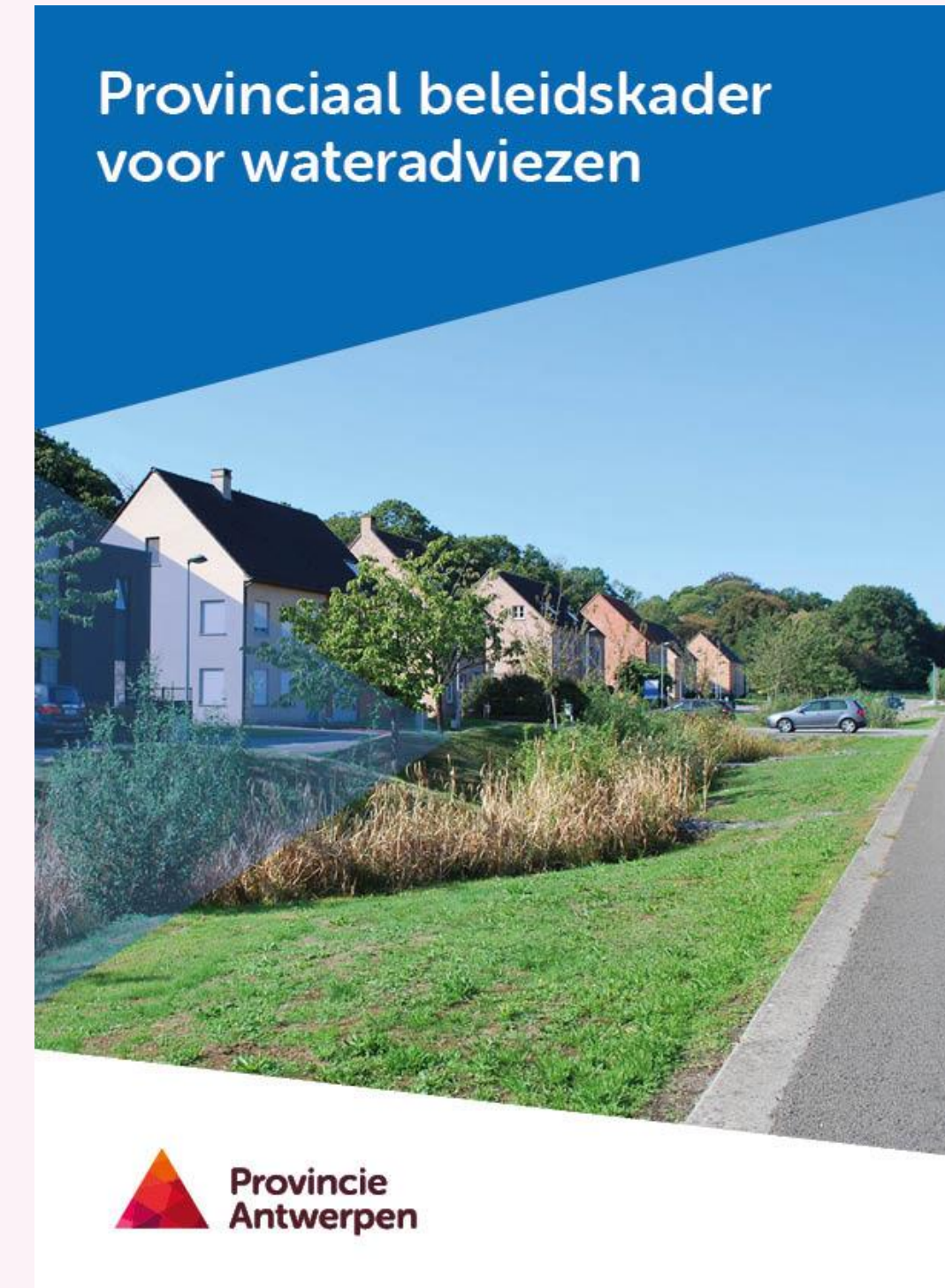
advies op RUP, Beleidsplannen Ruimte, MER, natuurbeheerplannen, rooilijnplannen,...



Hoe doen we dat?

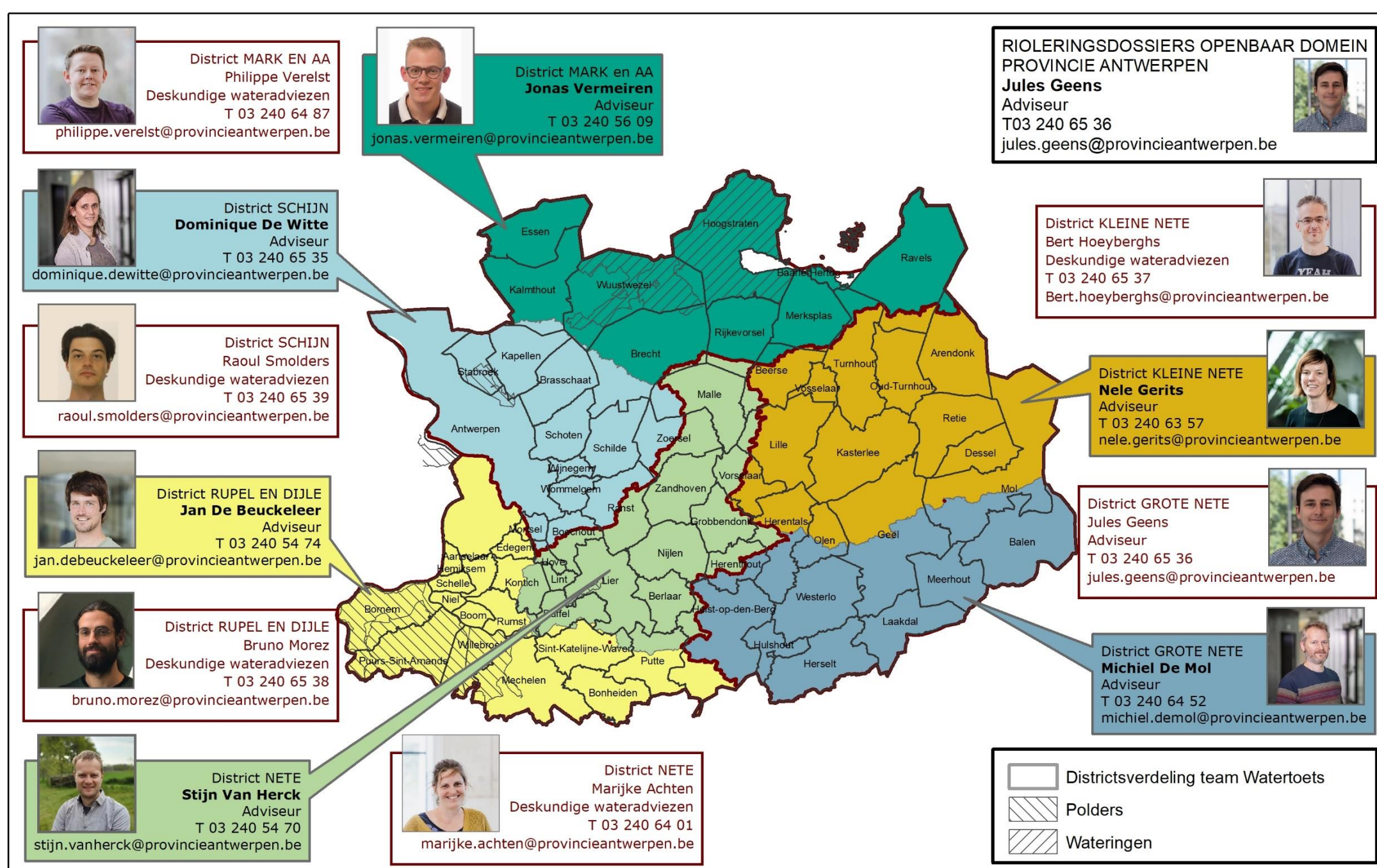
Zie provinciaal beleidskader voor wateradviezen (2023)

- > **Verduidelijking GSV Hemelwater**
- > **Nieuwe beleidskeuzes nav veranderend klimaat met o.a.**
 - bijkomende voorwaarden infiltratievoorzieningen
 - bepalingen rond drainages en vermindering afstroom hemelwater
 - meer aandacht voor overstromingsgevoeligheid van percelen



ADVISERING

Hoe doen we dat?



Team watertoets en de 6 districtsverantwoordelijken nemen de dossiers ter harte.

Bijna 3900 adviesvragen in 2024!

Wat doen we extra voor u?

-Toelichting over beleidskader via **webinar** en **lokale atria**

-**V&A** op website die frequent geüpdated wordt

-Om kans op gunstige adviezen te vergroten:

Checklist voor wateradviezen

Preadviesprocedure

Typetekeningen



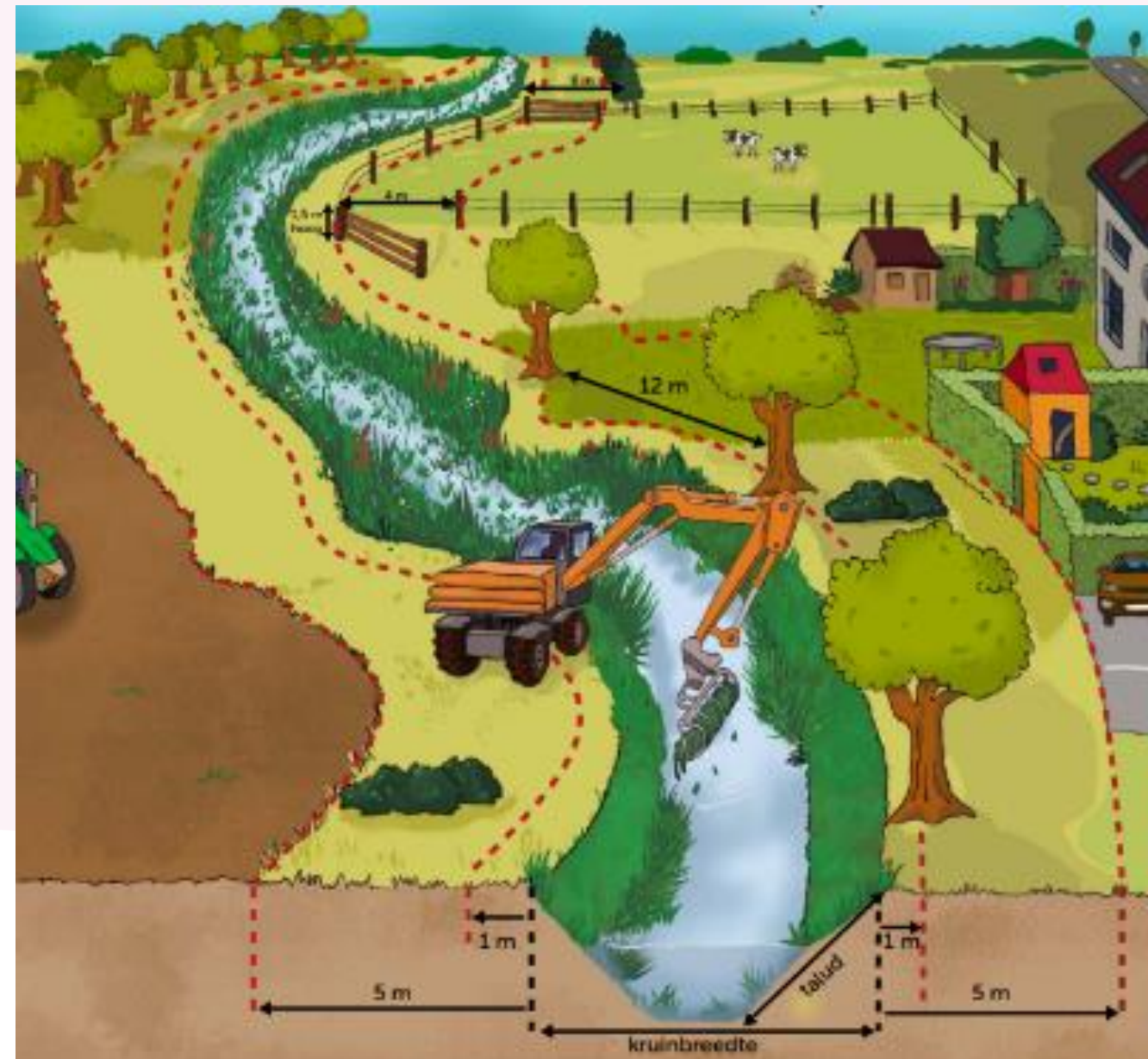


Wist-je-datje

Hoeveel meter naast een geklasseerde waterloop moet vrij zijn van hindernissen/bebouwing in functie van onderhoud?

- 3 meter

- 5 meter





Wat moeten we doen?

- **Wet onbevaarbare waterlopen:** niet gemachtigde werken op waterlopen, onttrekking van water bij verbod, foutief geplaatste afsluiting, verhinderen recht van doorgang of van deponie,...
- **Waterwetboek:** lozingen, afstandsregels
- **Materialendecreet:** achterlaten afvalstoffen in/langs waterlopen



Hoe doen we dat?

1 provinciale toezichthouder

Handhavingsprioriteiten DIW:

Afstandsregels, lozingen, onttrekking van water uit waterloop bij verbod, niet toegestane constructies of beplantingen

Nauwe **samenwerking** met andere handhavingsactoren voor:

- Reliëfwijzigingen in overstromingsgevoelig gebied (gewest/**lokaal bestuur**)
- Bemesting 5m zone – grondbewerking 1m zone (VLM)
- Niet naleven vergunningsvoorwaarden waterparagraaf (gewest/**lokaal bestuur**)



Hoe doen we dat?



Constructie in 5-meterzone

Constructie afgebroken na aanmaning





Wat doen we extra voor u?

Lesgeven binnen opleiding voor lokale toezichthouders

Organisatie HandhavingsActoren Lokaal Overleg (HALO) door PIH

Samenwerking in dossiers op vraag van gemeente/DIW
bv. aanpak mazoutverontreiniging, illegale ophogingen,...



Wist-je-datje

Om de hoeveel jaar moeten volgens de blauwdruk de gemeentelijke hemelwater- en droogteplannen geactualiseerd worden ?

- Minstens om de 6 jaar
- Minstens om de 10 jaar



Wat moeten we doen?

Blauwdruk Hemelwater – en droogteplannen (HWDP)

- Waterloopbeheerders mee aan tafel -> belang ophouden water aan de bron
- Planfiguur verankerd in waterwetboek maar nog geen uitvoeringsbesluit*

Waterwetboek

- Coördinatiecommissie Integraal Waterbeleid (CIW)
- Bekkenstructuren
- Vorbereiding Blue Deal nota en stroomgebiedbeheerplannen als lid van CIW



Hoe doen we dat?

- Deelname **CIW** en **CIW-projectgroepen**
- Deelname bekkenstructuren van **4 bekkens**: Nete, Benedenschelde, Maas en Dijle-Zenne
- Aanlevering van info voor **stroomgebiedbeheerplannen**
- Deelname overleg **Hemelwater- en droogteplannen**
(53 HWDP afgerond, 14 HWDP lopende)



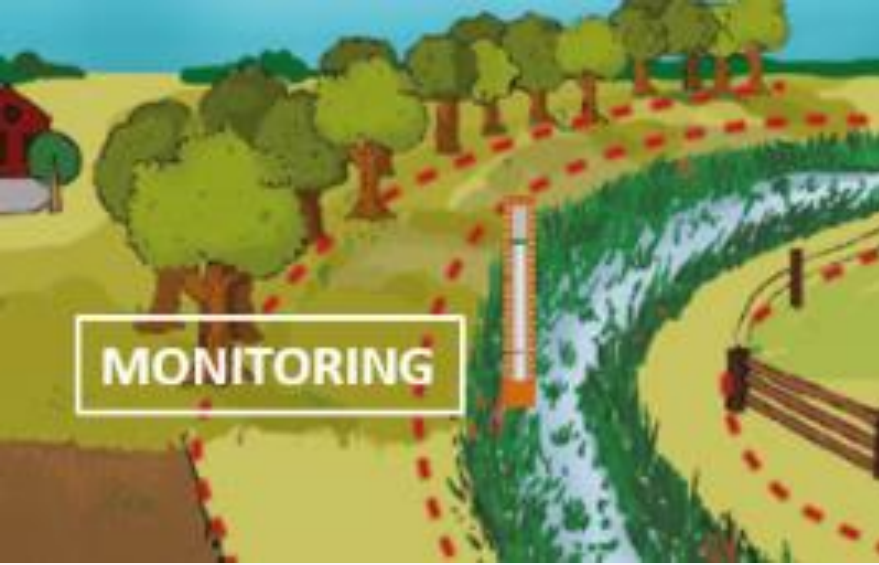
Wat doen we extra voor u?

Ondersteuning lokale besturen indiening projectvoorstellen ihkv Blue Deal

bv. oproepen levend water 2024: 13 lokale besturen ondersteund

7 projecten zijn ingediend, 5 goedgekeurd (totaal bedrag: 467.436 EUR)

Jaarlijkse organisatie webinar integraal waterbeleid voor lokale besturen

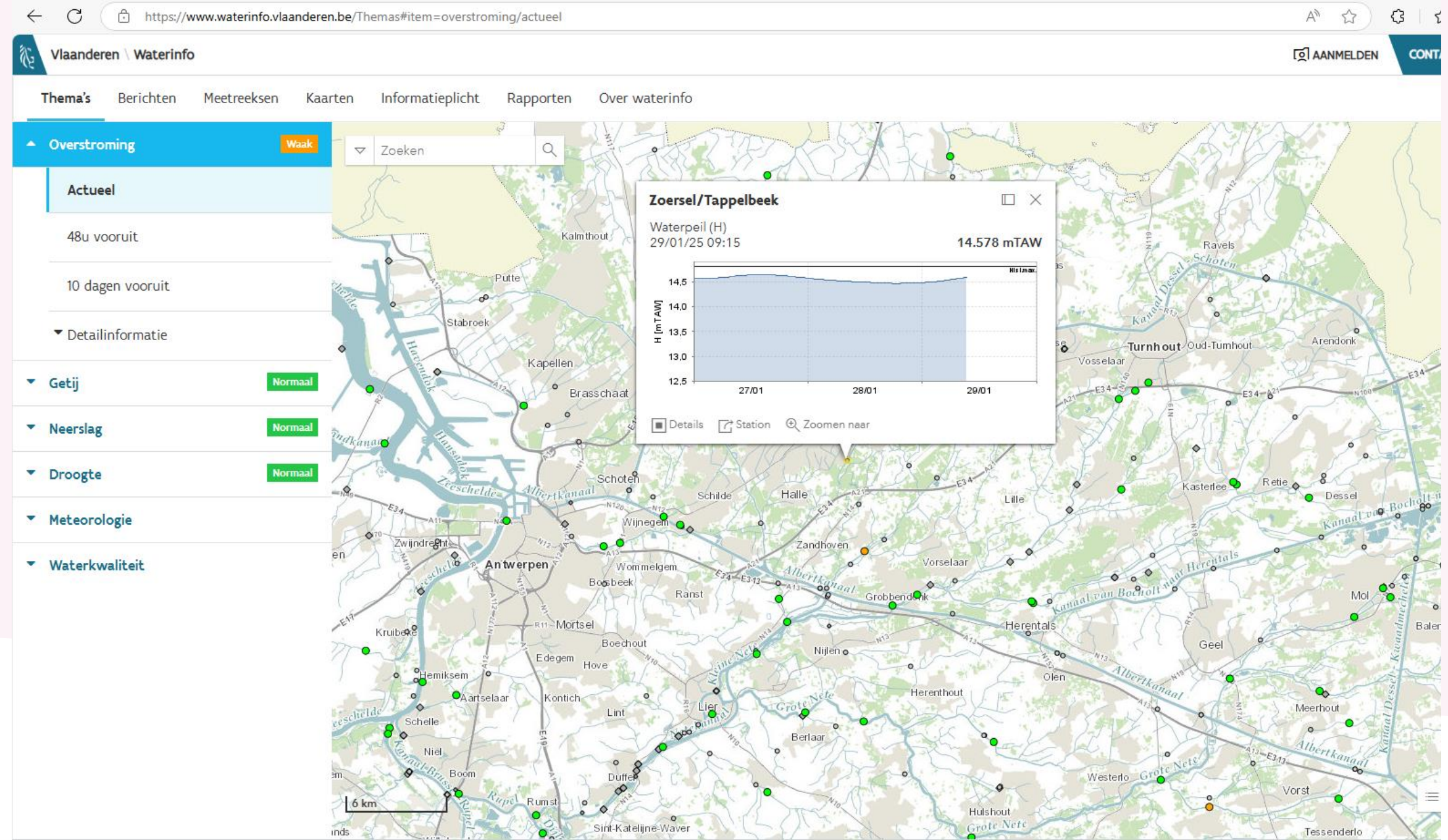


Wist-je-datje

Waar kan je peilmetingen op waterlopen raadplegen?

- KMI

- Waterinfo





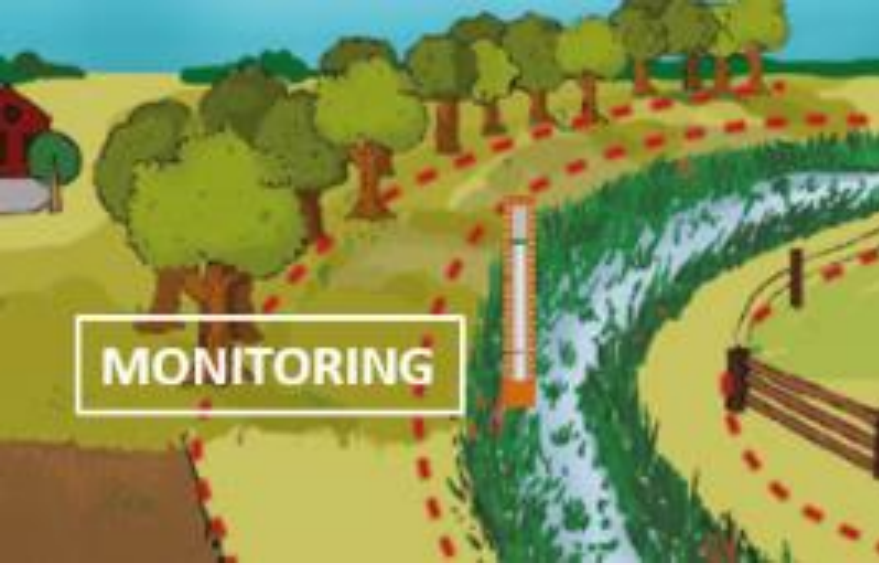
Wat moeten we doen?

Wet Onbevaarbare waterlopen

Onderhoud van waterlopen o.a. goede werking constructies op waterlopen garanderen

Waterwetboek

Doelstellingen verwezenlijken o.a. risico op overstromingen en waterschaarste terugdringen



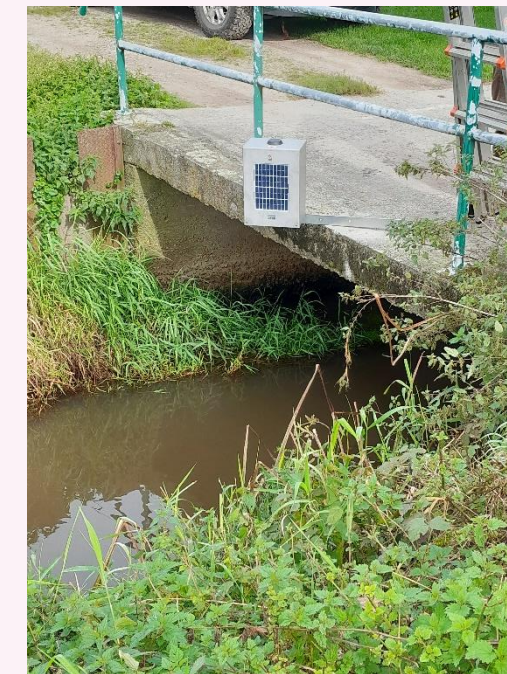
Hoe doen we dat?

Opvolging peilen waterlopen en overstromingsgebieden

- meettoestellen
- online
- alarmberichten

Opvolging pompstations

- afstandsbewaking
- alarmberichten





Wat doen we extra voor u?

Peilmetingen provincie raadpleegbaar op waterinfo.be

Ad hoc overleg

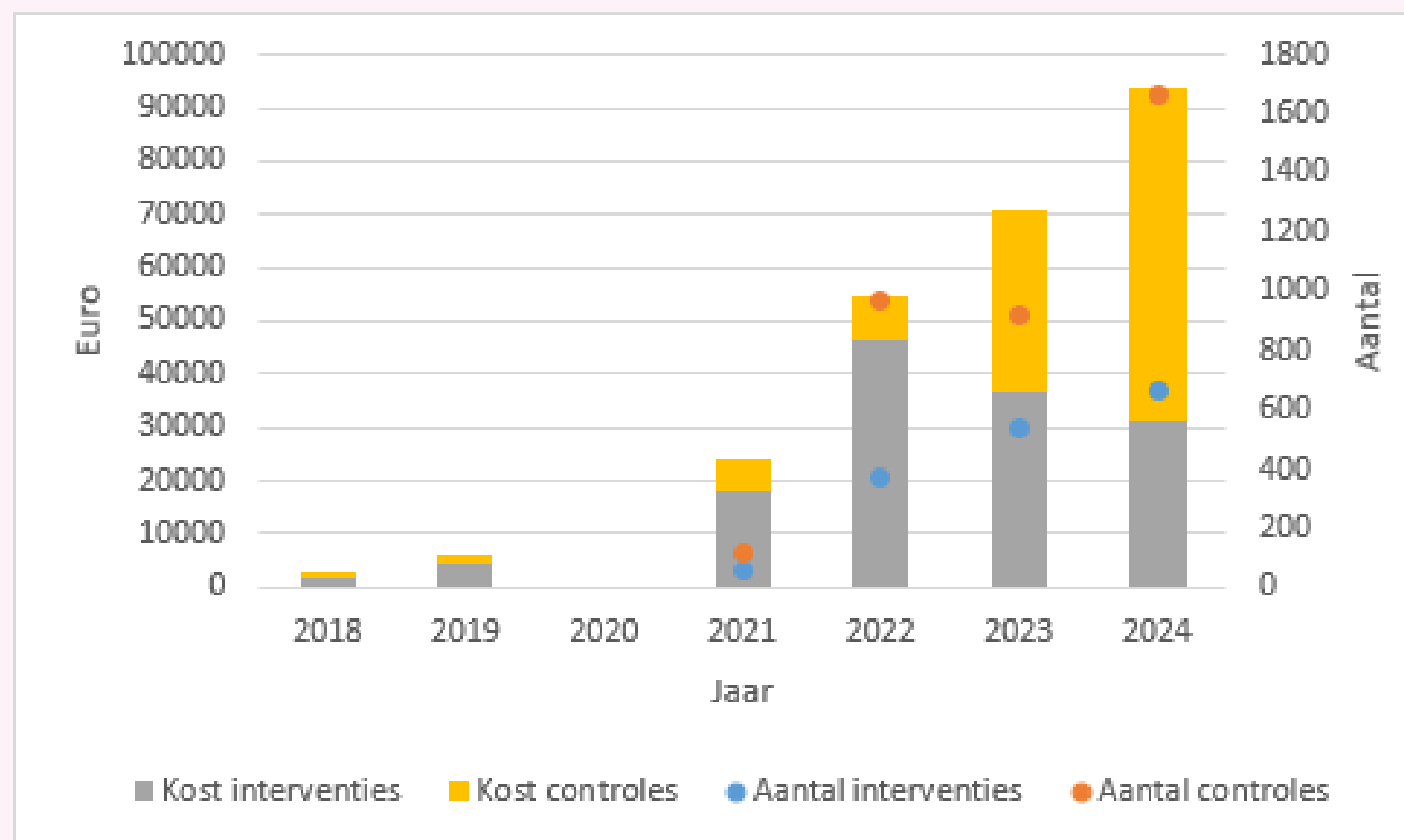


Wist-je-datje

Hoeveel heeft de bever de provincie in 2024 extra gekost?

-€ 50.000

-€ 100.000





Wat moeten we doen?

Ministerieel besluit houdende de vaststelling van een soortenbeschermingsprogramma voor de Europese bever (januari 2024)

doelstelling 1: behoud gunstige staat van instandhouding

o.a. door afbakening van kernleefgebieden voor de bever (= actie ANB)

doelstelling 2: vermijden van overlast en schade

o.a. door ingrijpen op beverdammen (mits akkoord ANB in bepaalde gebieden en toepassen van een afwegingskader)

...



Hoe doen we dat?

- **Werkschema** voor elk geregistreerde beverdam -> jaarlijkse rapportering aan ANB (1/week aftoppen, 2/week aftoppen, enkel jaarlijkse controle,...)
- **Uitvoering door team onderhoud en bestrijding + sociale tewerkstellingsorganisaties** (vanaf 2025)
- **Prioriteit:** impact op infrastructuur
- **Overleg met ANB bij impact op landbouw/natuur**
- Landbouwers verwijzen naar regeling **schadevergoeding**

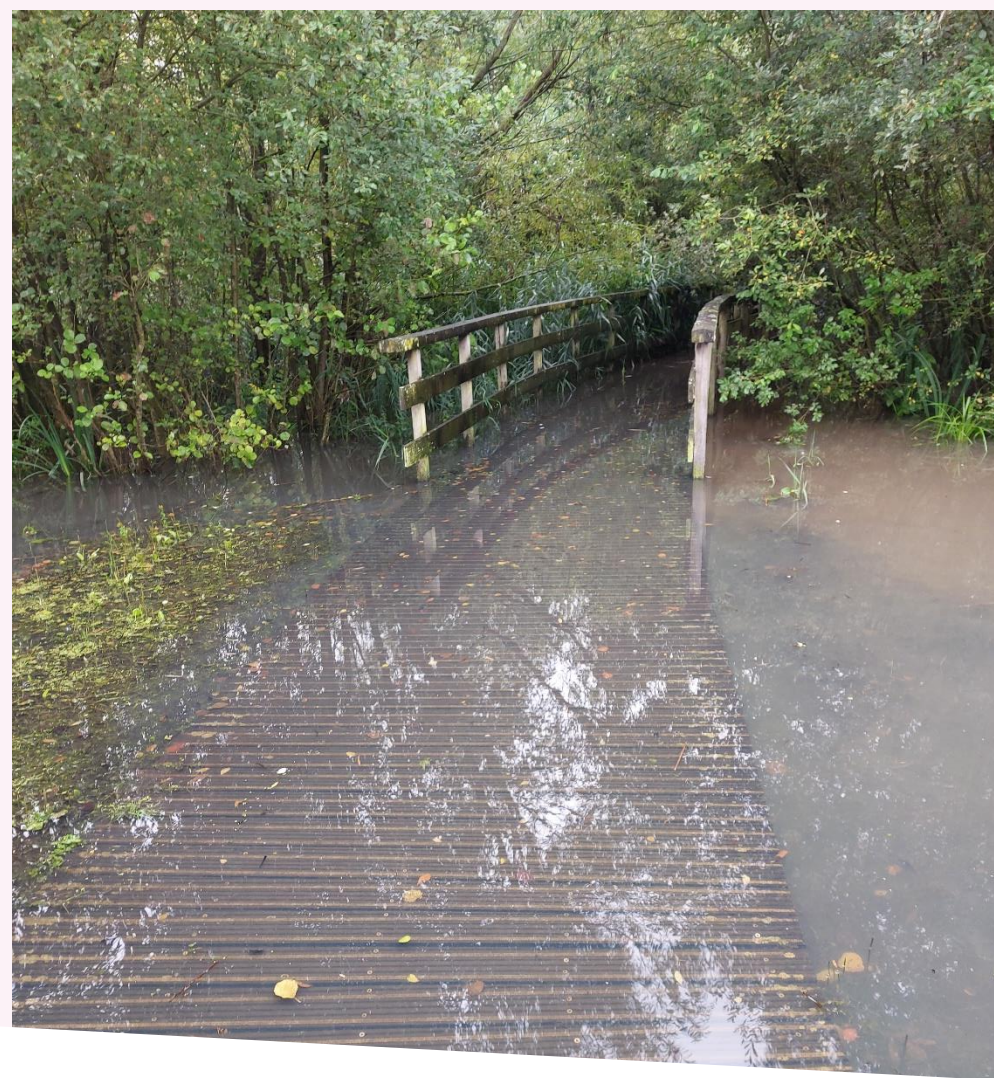




Wat doen we extra voor u?

Ad hoc overleg rond specifieke cases

Samenwerking in dossiers bv. beverproof maken van park in Nijlen





Wist-je-datje

In de digitale atlas van de waterlopen vind je naast alle geklasseerde waterlopen ook de publieke grachten die aangeduid zijn door de lokale besturen terug.

-nee

-ja

	Digitale atlas
Onbevaarbaar 2 ^{de} cat. provincie	✓
Onbevaarbaar 1 ^{ste} cat. VMM	✓
Onbevaarbaar 3 ^{de} cat. gemeente	✓
Onbevaarbaar 2 ^{de} cat. polder/watering	✓
Onbevaarbaar 3 ^{de} cat. polder/watering	✓
Bevaarbaar	✗
Publieke gracht gemeente	✓
Polder-/wateringgracht	✓
Baangracht	✗
Private gracht	✗
Kruin-, bodembreedte, diepte	✓
Gemachtigde kunstwerken	✗

Wat moeten we doen?

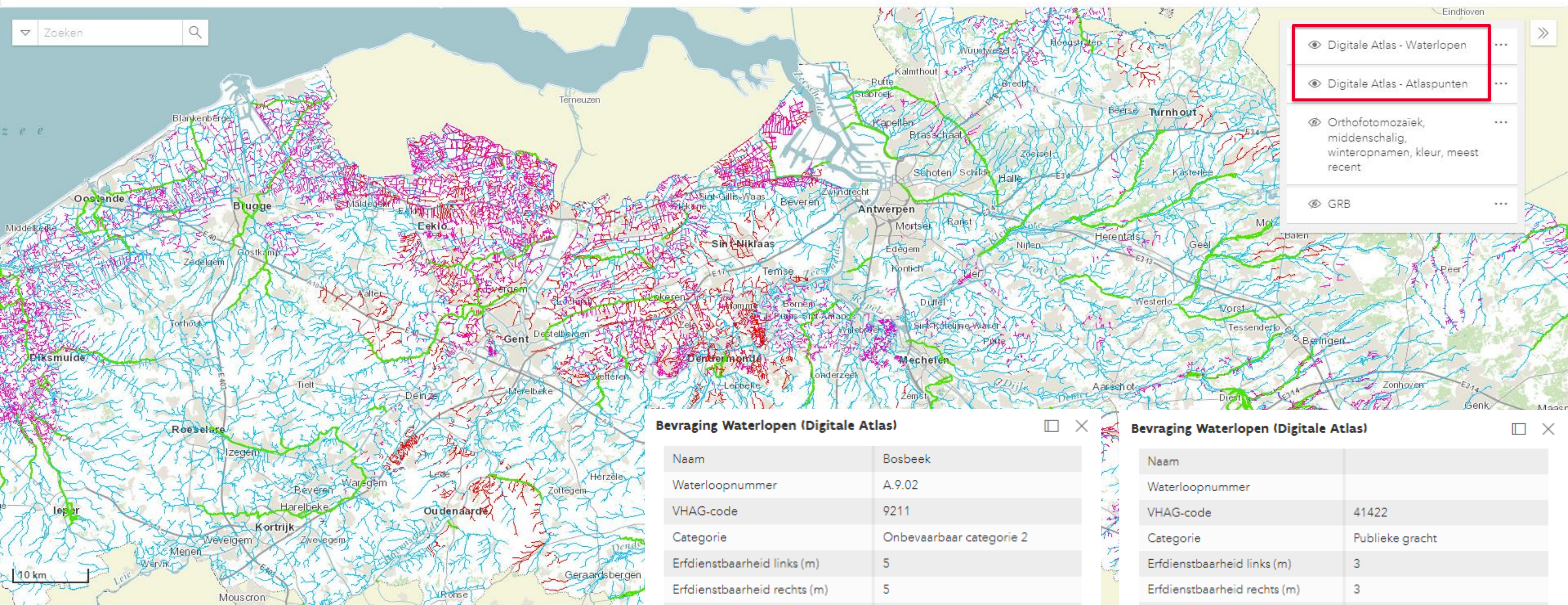
Uitvoeringsbesluit wet onbevaarbare waterlopen (7 mei 2021)

- VMM: houdt digitale atlas actueel
- Provincie: verzamelt en controleert gegevens van lokale besturen, polders en wateringen voor waterlopen/grachten die zij beheren + bezorgt die aan VMM

Ministerieel besluit tot vastlegging van de digitale atlas van de gerangschikte onbevaarbare waterlopen en publieke grachten (7 febr 2023)

- Herziening elke 6 jaar (via de stroomgebiedbeheerplannen)
- Wijziging enkel met bestuurlijke beslissing

https://www.waterinfo.be/digitaleatlas



- Digitale Atlas - Waterlopen ...
- Digitale Atlas - Atlaspunten ...
- Orthofotomozaïek, middenschalig, winteropnamen, kleur, meest recent ...
- GRB ...

Bevraging Waterlopen (Digitale Atlas)

Naam	Bosbeek
Waterloopnummer	A.9.02
VHAG-code	9211
Categorie	Onbevaarbaar categorie 2
Erfdienstbaarheid links (m)	5
Erfdienstbaarheid rechts (m)	5
Beheerder	Provincie Antwerpen - Kleine Nete

Bevraging Waterlopen (Digitale Atlas)

Naam	
Waterloopnummer	
VHAG-code	41422
Categorie	Publieke gracht
Erfdienstbaarheid links (m)	3
Erfdienstbaarheid rechts (m)	3
Beheerder	Brasschaat

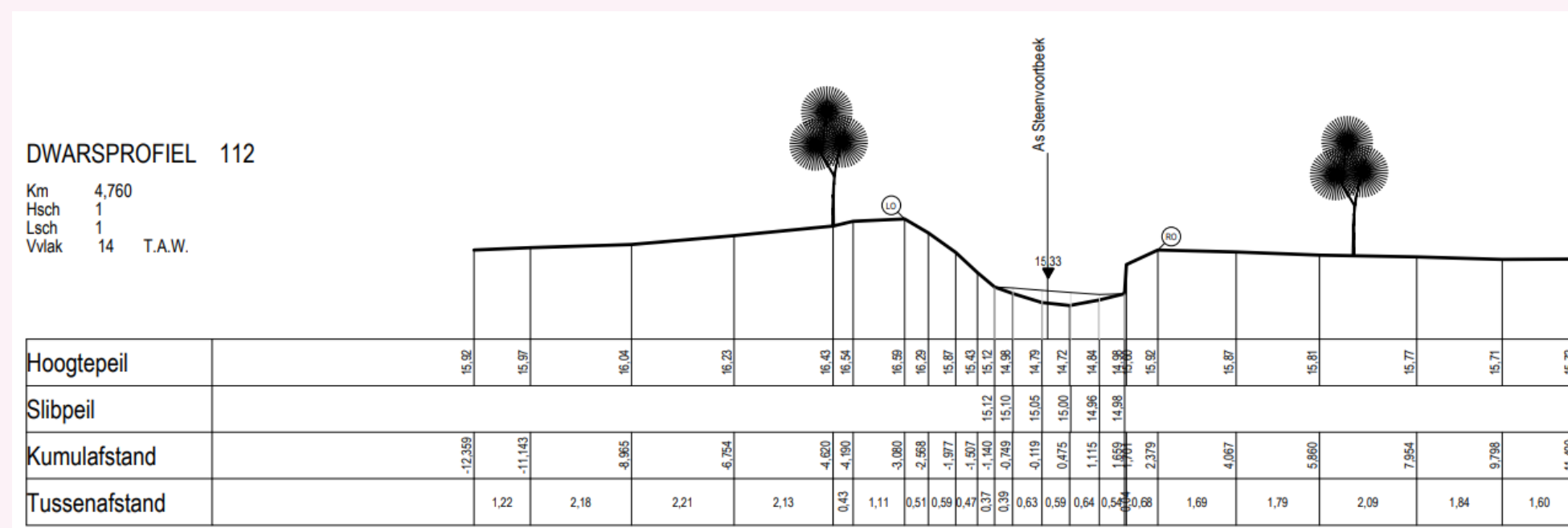


Hoe doen we dat?

Alle beschikbare info werd verwerkt in huidige digitale atlas

Update info waterlopen adhv nieuwe topografische opmetingen

(kruinbreedte, bodembreedte, diepte van de bedding, dwarsprofiel)



Update info publieke grachten op basis van input lokale besturen/p&w



Wat doen we extra voor u?

Toelichtingen over digitale atlas via webinar

Informereren bij opstart **procedure aanduiding publieke grachten**



Amber Pirée en Marije Jennes

Aanspreekpunt Leefmilieu

- Ondersteuning bij vragen
- Organisatie overlegmomenten en infosessies
- Toelichting provinciaal aanbod

Ons waterbeleid in een notendop

1. Water ophouden aan de bron is een belangrijke uitdaging voor lokale besturen, water vertraagd en op maat afvoeren via waterlopen voor de provincie.
2. Maak maximaal gebruik van gemeentebezoeken, meldpunt waterlopen en ondersteuning vanuit DIW
3. Maak water sturend in de ruimtelijke planning





Bedankt!



Provincie
Antwerpen