

DOEL

Voordat je met het verdere ontwerp aan de slag kan, bepaal je eerst hoe de leerlingen kunnen groeien in het beroep. Jullie vertrekken vanuit de thema's die de ruggengraat van de leerplandoelen vormen. En jullie brengen de beroepsactiviteiten in kaart die leidend gaan zijn bij de invulling van het curriculum voor Zorgpleklers.

NODIG



Schrijfmateriaal



Post-its



Groot (flipover)blad



Optioneel: schaar

AANPAK

Ronde 1 - Brainstorm rond beroepsactiviteiten

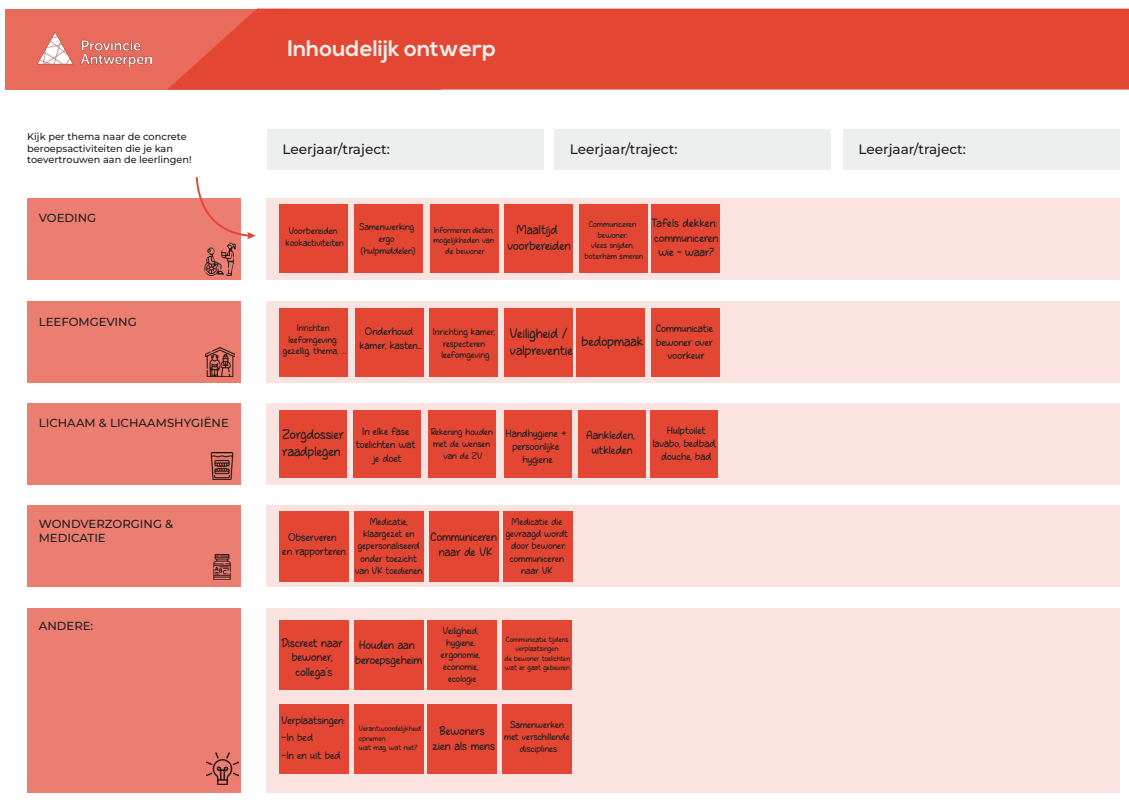
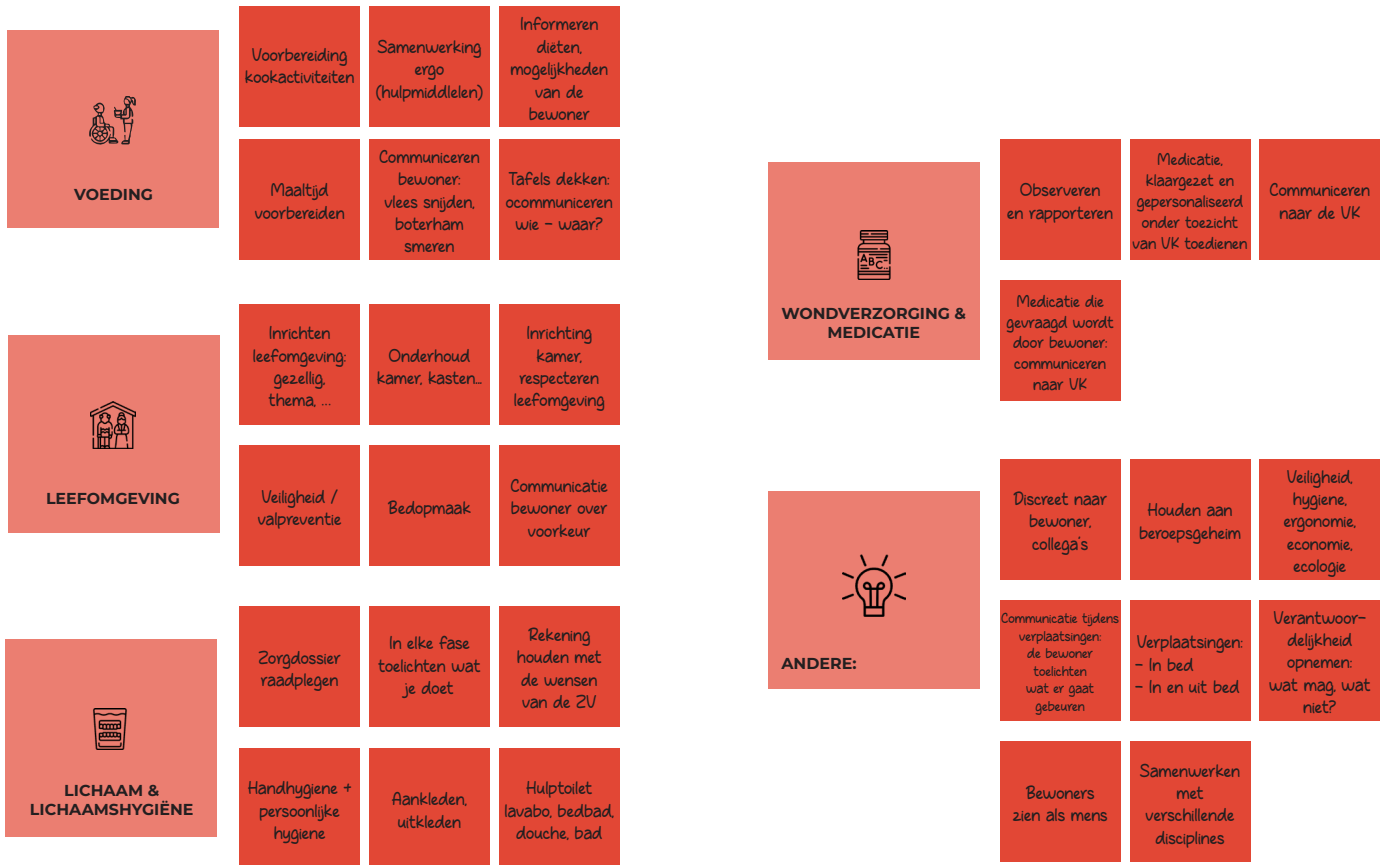
1. Knip de voorbeeldthema's uit of maak er zelf. Leg deze thema's onder elkaar of naast elkaar op het flipoverblad.
2. Iedereen denkt +/- 3 minuten individueel na en noteert iedere activiteit die opkomt op een eigen post-it.
3. Elke geschreven post-it wordt op het blad geplakt, bij het meest passende thema. Dubbele post-its worden samengevoegd.
4. Kijk met elkaar naar wat is geplakt. In gesprek met elkaar komen jullie misschien nog wel tot meer activiteiten.
5. Bekijk samen de volgorde: in welke volgorde willen we de genoemde activiteiten toevertrouwen aan onze leerlingen?

Ronde 2 - Mappen van de volgorde van de beroepstaken

1. Maak een tijdlijn van de periode die je gaat ontwerpen.
2. Kijk met een 'didactische bril' en maak een eerste indeling van welke activiteiten wanneer aan bod gaan komen. Verplaats hiervoor de post-its, zodat een eerste beeld van het curriculum ontstaat. Wanneer je met een flexibel curriculum wil gaan werken, creëer je met deze oefening inzicht in bijvoorbeeld clustering van activiteiten en eventuele volgordelijkheid.

Ronde 3 - Integreren van communicatie & beroepshouding

1. De activiteiten die jullie aan de leerlingen zullen toevertrouwen, gaan samen met sleutelcompetenties rond communicatie en beroepshouding. Bij Zorgpleklers ligt hier de eerste periode vaak de klemtoon op: bv. hoe kom ik een kamer binnen, in gesprek gaan met bewoners, op tijd komen, groeien in het team.
2. Neem nu een andere kleur en noteer telkens bij de beroepsactiviteiten (op de post-its) welke gekoppelde kansen jullie zien naar communicatie en beroepshouding toe. Bv. leerlingen doen niet alleen de koffietoer, maar zetten ook in op communicatie (vlot de kamer van bewoners binnengaan, gesprek openen).





VOEDING



LEEFOMGEVING



**LICHAAM &
LICHAAMSHYGIËNE**



**WONDVERZORGING &
MEDICATIE**



ANDERE:



ANDERE:

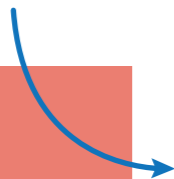
Kijk per thema naar de concrete beroepsactiviteiten die je kan toevertrouwen aan de leerlingen!

Leerjaar/traject:

Leerjaar/traject:

Leerjaar/traject:

VOEDING



LEEFOMGEVING



LICHAAM & LICHAAMSHYGIËNE



WONDVERZORGING & MEDICATIE



ANDERE:

