



**CIRCULAIRE HUB
REGIO MECHELEN**

Peptalk CE

31 Mei 2024

MECHELEN 

Hefbomen lokale besturen

1. Beleid
2. Sensibilisering
3. Aanbestedingen
4. Ruimte/locatie
5. Digitale
infrastructuur
6. Ondersteuning
uitwerking
business modellen



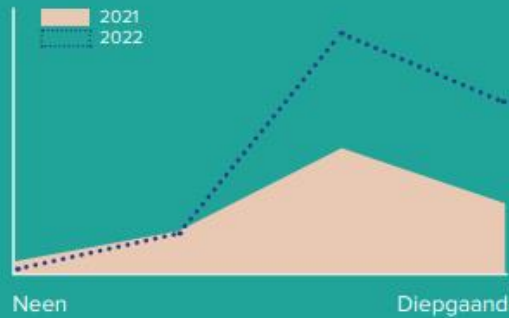
CIRCULAIRE ECONOMIE

IN MECHELEN

KENNIS VAN CIRCULAIRE ECONOMIE

Er is een duidelijke verschuiving naar meer diepgaande kennis.

Ben jij bekend met het concept circulaire economie?



EVOLUTIE IN KENNIS

2021
Focus op optimalisatie huidige situatie: Beter omgaan met wat er al is.

- Recuperatie
- Reststromen
- Deeeconomie
- Hernieuwbare energie

2022
Focus op systeemverandering: Hoe voorkomen we afval door anders te produceren.

- Circulair produceren
- Modulair design
- Minder grondstoffen
- Levensduur verlenging
- Korte en gesloten ketens

#2800 CIRCULAIR

DRIJVEREN

- Milieu impact
- Eigen visie
- Imago
- Productinnovatie
- Klantenbinding
- Personeelsbinding

DREMPELS

- 2021: Te weinig kennis
- 2022: Te weinig geld
- 2022: Regelgevende barrières, gebrek aan overheidsbeleid en continuïteit in productie

TARGETS

Stijging van vooropgestelde targets



STAAT CIRCULAIRE ECONOMIE OP DE AGENDA?

Je ziet in 2022 een duidelijke verschuiving naar Circulaire Economie als prioriteit.



VERWACHTE ONDERSTEUNING

Een duidelijk afgenomen nood aan kennis en informatie en de toegenomen vraag naar financiële en businessondersteuning toont de evolutie van de planningsfase naar de handelingsfase bij ondernemers.

2021	2022	Ondersteuning
1	→ 1	Netwerk bouwen & lokale matchmaking
2	↗ 2	Financiële ondersteuning
4	↘ 3	Businessbegeleiding
3	↘ 4	Kennis en informatie



Context

Doelstellingen voor stad Mechelen

1. **Innovatief en duurzaam ondernemerschap** stimuleren en aantrekken = speerpunt beleidsperiode 2020-2025
2. Circulaire stadsstrategie als onderdeel **Klimaatplan** (CO2 reductie via circ denken in bouw, voeding en consumptiegoederen)

Call van ESF voor Sociaal-circulaire hubs met als doel

1. Bewustwording CE bij bedrijven en burgers vergroten
2. Organiseren netwerken tussen CE actoren en organisaties met interesse
3. **Realiseren** van concrete **circulaire cases op terrein, met sociale impact**
4. **Mee realiseren** van nieuwe opdrachten of diensten voor erkende SE bedrijven

Partners



CIRCULAIRE ECONOMIE HUB - REGIO MECHELEN



Provincie
Antwerpen



switchrs

ECOSO
GROUP PARTNERSHIP

unizo
PROVINCE ANTWERPEN

RESEARCH
@THOMAS MORE

MECHELEN



Producten

- Bewustwording: artikels in nieuwsbrief MKN naar burgers + Social media stad, maar ook events / opname in festivals, in Erfgoeddag, ...
 - **Nieuwsflash circulair** voor ondernemers – artikels cases
 - **Loket**gesprekken – eerstelijnsadvies
 - Toeleiding naar **sociale economie** of andere partners voor ketensamenwerking
 - **Festival** Circulair & Ondernemersevent Sluit de Cirkel
 - **Events**: inspiratiesessies, werktafels, ... en nu ook Café Circulair
-
- Diepgaande begeleiding = **Sluit de Cirkel**
 - Inspiratiebezoeken of –events ifv specifieke cases
 - Ecosystem Pie Modelling

Hergebruik bestratingselementen

Workshop

**HERGEBRUIK IN
HET OPENBAAR
DOMEIN**



**Uitnodiging sessie 12 juni, 16u
in Het Predikheren**

Marktconsultatie: circulair materiaalbeheer in het openbaar domein

Voor het PIO-traject "Circulair materiaalbeheer in het openbaar domein" nodigt PIO, samen met Stad Mechelen en Addestino, ondernemingen en organisaties uit om deel te nemen aan een marktconsultatie. Hierin gaan we op zoek naar een traceer- en optimalisatiesysteem om materialen in de openbare ruimte zo efficiënt mogelijk te hergebruiken, gekoppeld aan (begeleidend) advies en stockmanagement.



Praktisch

Date	Tijdstip
26 juni 2024	09.00 - 12.00 uur

Locatie
Huis van de Mechelaar
Reuzenstraat 1
2800 Mechelen

Schrijf je nu in!

Locatie

VLAIO-bot

Hallo! Ik ben VLAIO-bot. Ben hier om je te helpen en te verstrekken om te bieden. Waarme



MECHELEN 




PROVINCIE ANTWERPEN



switchrs

RESEARCH
@THOMAS MORE

ECOSO
circulair mensenwerk


ROND
mechels circulair collectief



 Provincie
Antwerpen

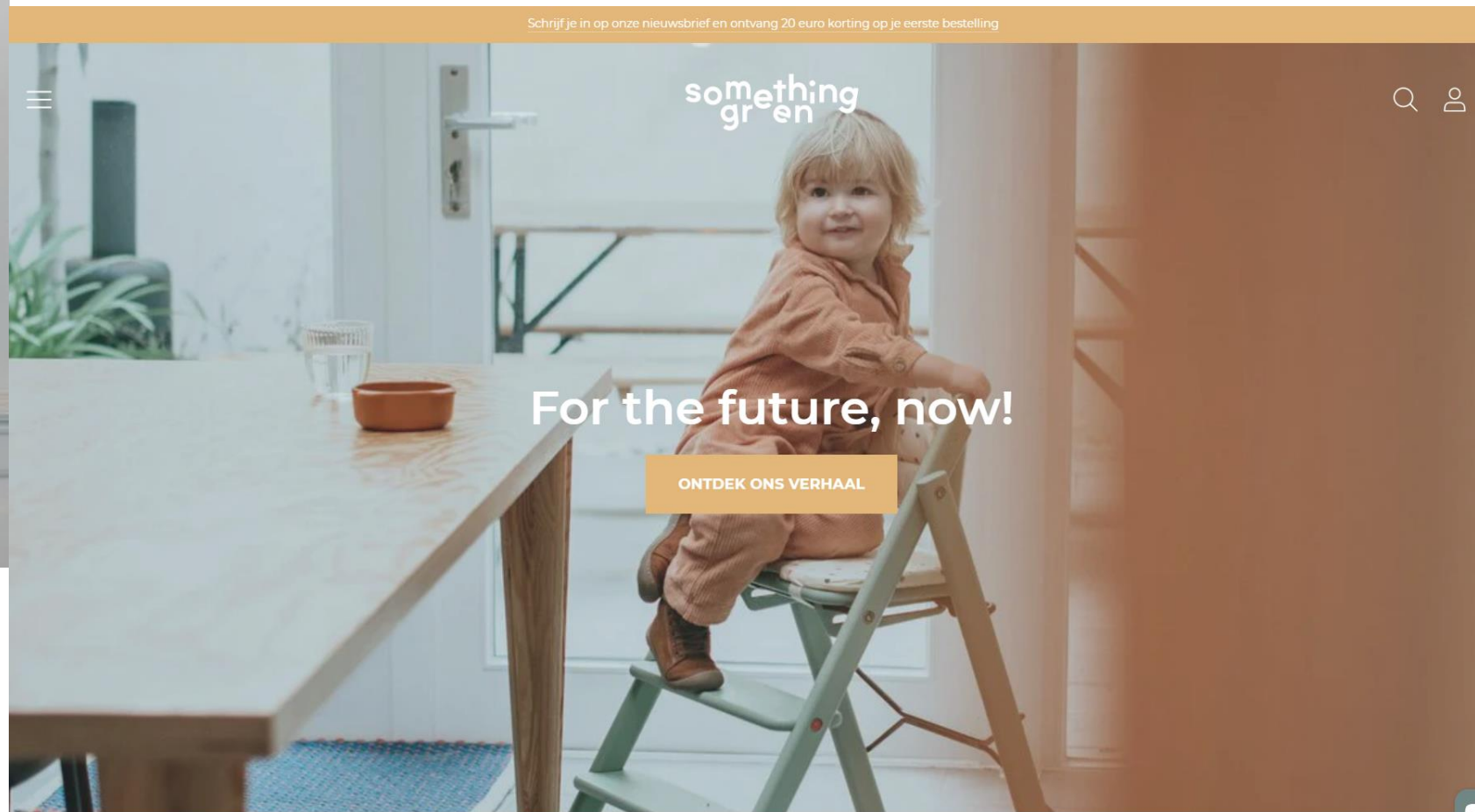
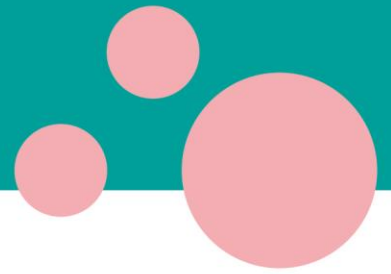

MECHELEN
TOASTMASTERS CLUB

COMMUNITY

CRCLR



Something green

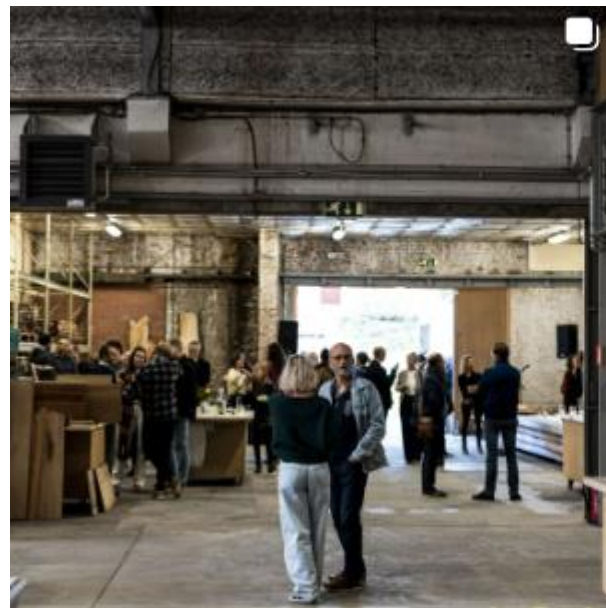


Recuplan



Leen Ardui van Ecoso en Bert Vanhooff, twee van de drijvende krachten achter Recuplan. — © Dirk Vertommen

MECHELEN - Het houtatelier van Ecoso op de Battelsesteenweg in Mechelen maakt een doorstart. Het krijgt een nieuwe naam en ook een nieuwe invulling. Bij Recuplan worden houtoverschotten voortaan verwerkt tot nieuwe panelen, planken en balken.



Recuplan sluit winkel met gerecupereerd hout: “Focussen ons nu op grotere professionele klanten”

Mechelen - De Mechelse organisatie Recuplan, die houtoverschotten verwerkt tot opnieuw bruikbaar hout, verandert het geweer van schouder. De winkel op de Battelsesteenweg sluit in juni de deuren, zodat de organisatie zich volledig kan toeleveren op het bevoorraden van professionele klanten.

Refaced



**FEESTELIJKE
VIERING
1 JAAR**

Den Brillenatelier



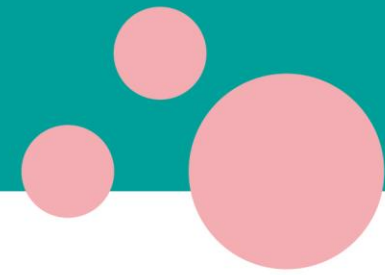
**SAVE
THE
DATE**

**6
JUNI
2024**

**Mechelen
Battelsesteenweg 48
Ontvangst vanaf 18u30**



E-battery



Uw E-Bike batterij terug als nieuw | Tot wel 50% goedkoper dan een nieuwe batterij | 24/24, 7/7

NL

Inloggen

[Home](#) [Herstel Mijn Batterij](#) [Hoe werkt het?](#) [Meer info](#) [Prijzen](#) [FAQ](#) [Bosch hoge capaciteit](#) [Cadeaubon](#) [Contact](#) 



HERSTEL MIJN BATTERIJ

Wij gebruiken cookies (en daarmee vergelijkbare technieken) om ervoor te zorgen dat onze website voor de bezoeker beter werkt. Daarnaast gebruiken wij o.a. cookies voor onze webstatistieken. Door verder gebruik te maken van deze website ga je hiermee akkoord.



Ophaling organisch afval horeca – lokale verwerking

Inspiratiebezoek
Utrecht

Oproep & sessie
met horeca

Twee consortia –
1 met meeste
potentieel
begeleid (ism
VLAIO)

Building the ecosystem of Green City Systems



MEZZ
— energy

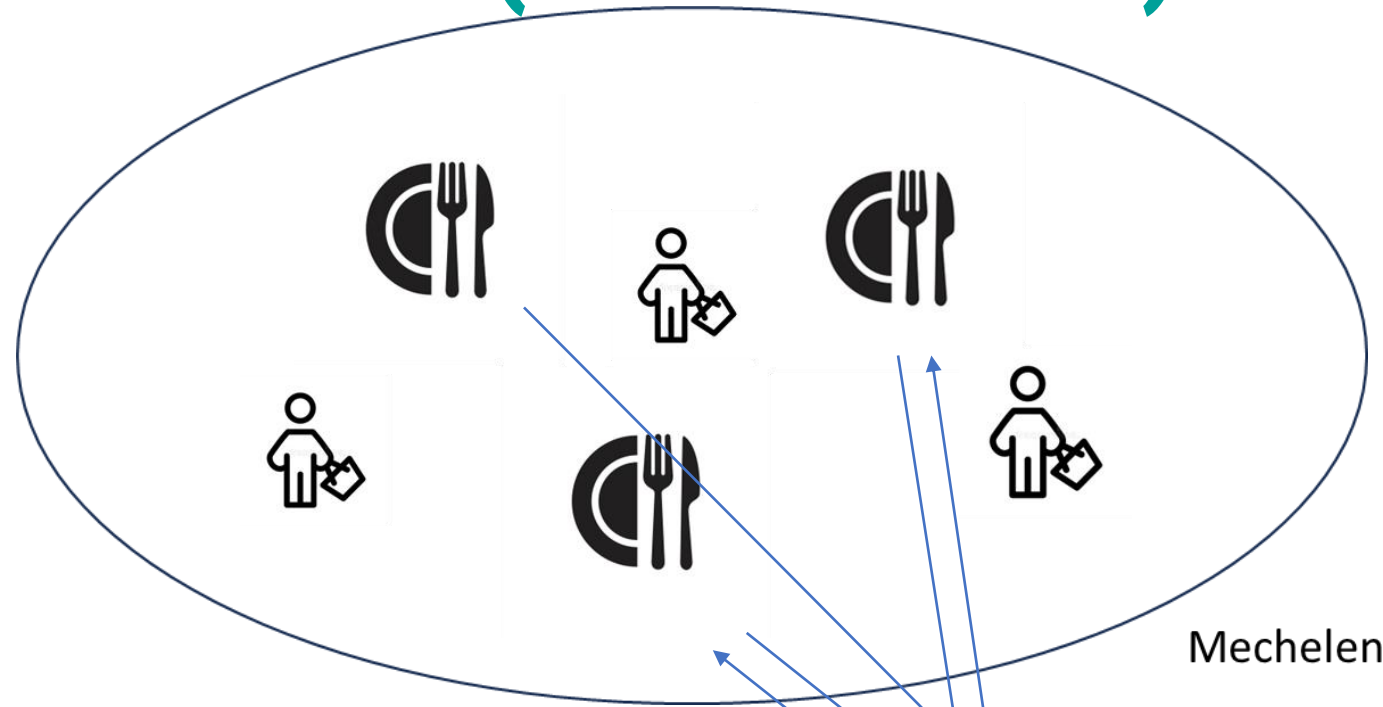

METABOLISM

ircologic



Herbruikbare verpakkingen take-away horeca (en winkels)

Leveranciers in Vlaanderen

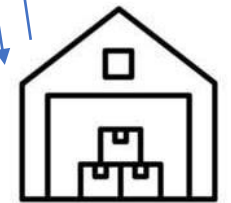
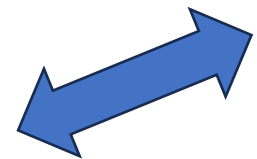


Mechelen

JOUW
GEMEENTE?



Maatwerkbedrijf Mivas
Wasstraat @Lier



Lokale
opslagplaats



Financiering van de hubwerking

Financieringsmix!

- Basisfunding ESF – DWSE + VC – DWSE – maar tot juni 2025 (dekt kost van 1 FTE)
- Stijgende co-financiering vereist van de hubs zelf
- Stad Mechelen voorziet 56k per jaar voor Sluit de Cirkel
- Stijgende co-financiering vereist van de hubs zelf
- Projectsubsidies voor thematische insteken!

- Laagdrempelig = ook lage kost voor begeleiding

Stijgende vraag en vraag ook buiten de stad –

Regionale werking = regionale financiering?



CIRCULAIRE HUB REGIO MECHELEN

circulaireconomie@mechelen.be

<https://www.linkedin.com/company/circulairehubregiomechelen/>