



# Life ACLIMA

ondersteunt land- & tuinbouwbedrijven door antwoorden te bieden op de toenemende behoefte aan water en dalende beschikbaarheid als gevolg van de klimaatverandering.

Op 4 praktijkcentra land- en tuinbouw in provincie Antwerpen worden verschillende technologieën en maatregelen onderzocht. Dit zowel voor pluimvee, melkvee, groenten in de serre en de open lucht als voor aardbeien. De land- en tuinbouwers kunnen deze waterbesparende komen bekijken en eventueel toepassen op hun bedrijf.

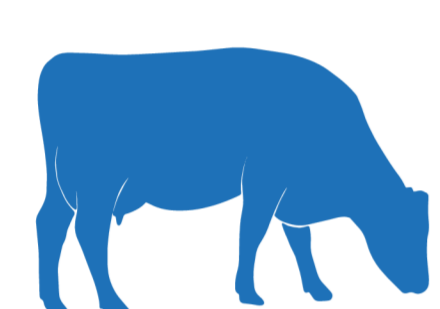
## 5 pijlers

- WATERBESPARING
- WATERHERGEBRUIK
- VERHOGEN HEMELWATERGEBRUIK
- GEBRUIKEN VAN EXTERNE WATERBRONNEN
- INZETTEN OP WATERINFILTRATIE

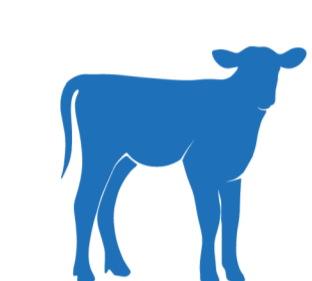
## HOOIBEKHOEVE

proefbedrijf voor melkveehouderij, voedergewassen en plattelandontwikkeling

- streeft naar duurzame melkveehouderij in Vlaanderen
- voert objectief en praktijkgericht onderzoek
- stimuleert kennisuitwisseling
- zet zich in om brede publiek dichter bij landbouw te brengen



100-tal melkkoeien

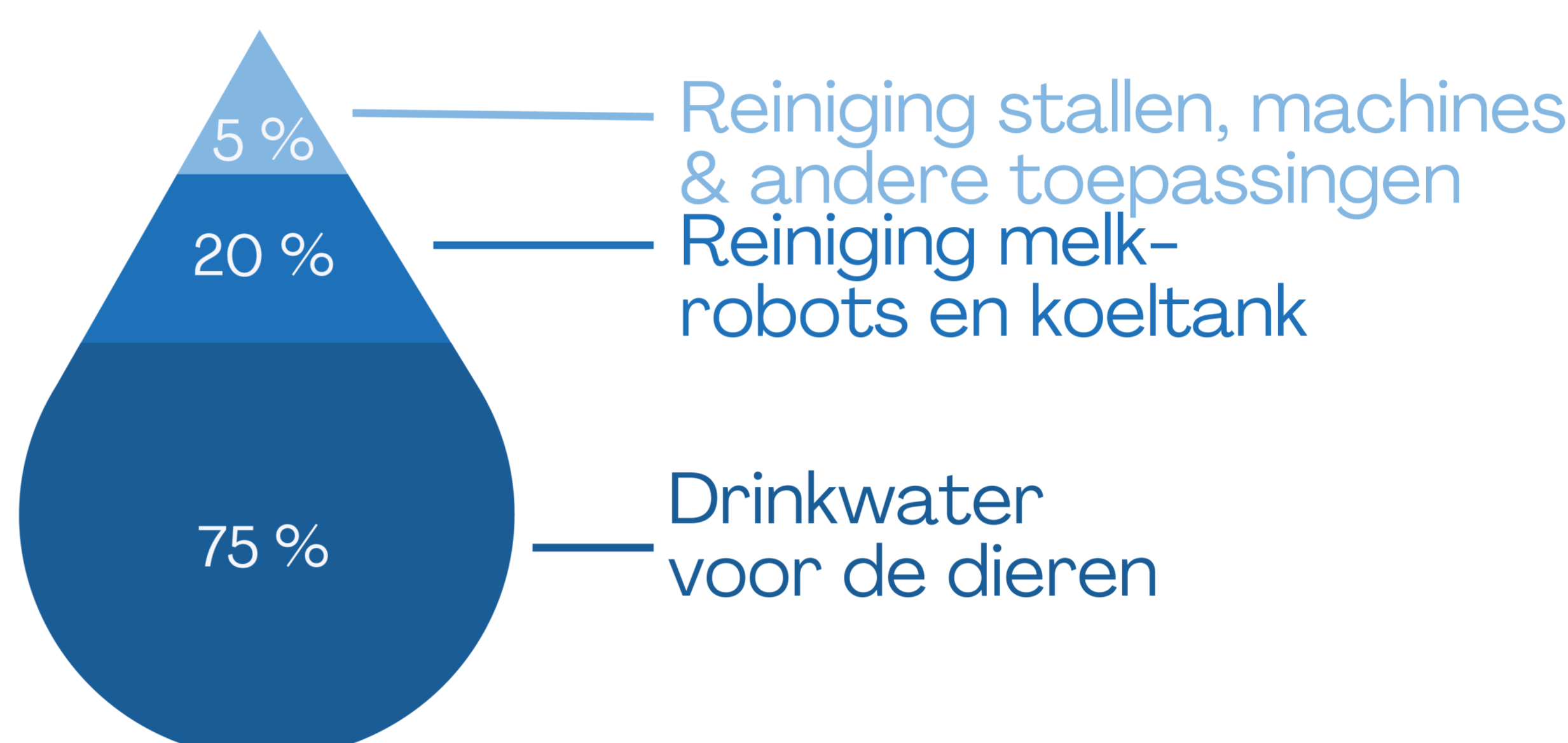


70-tal jongvee

86 ha grond in beheer



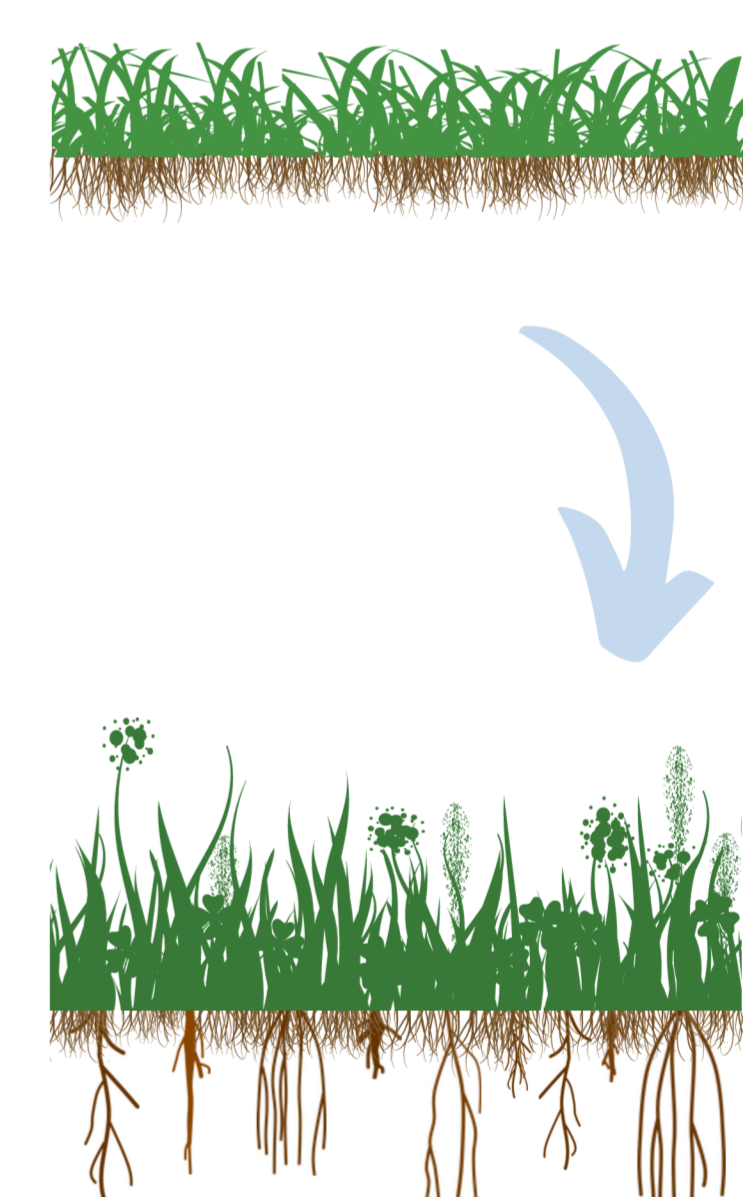
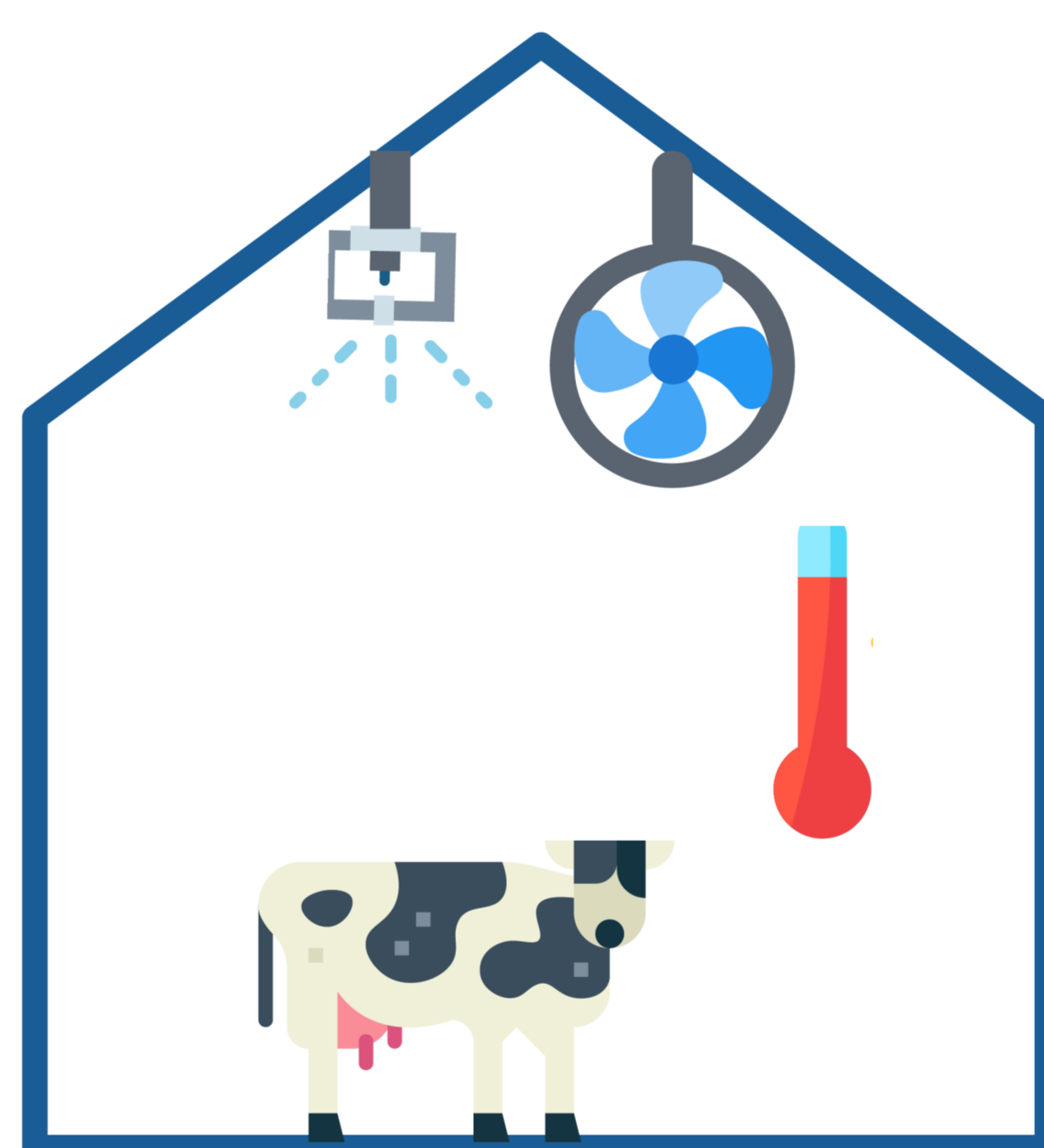
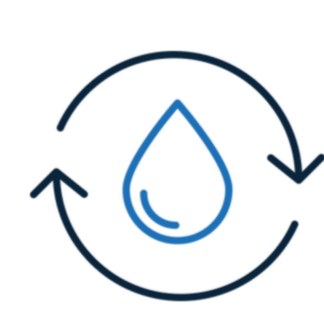
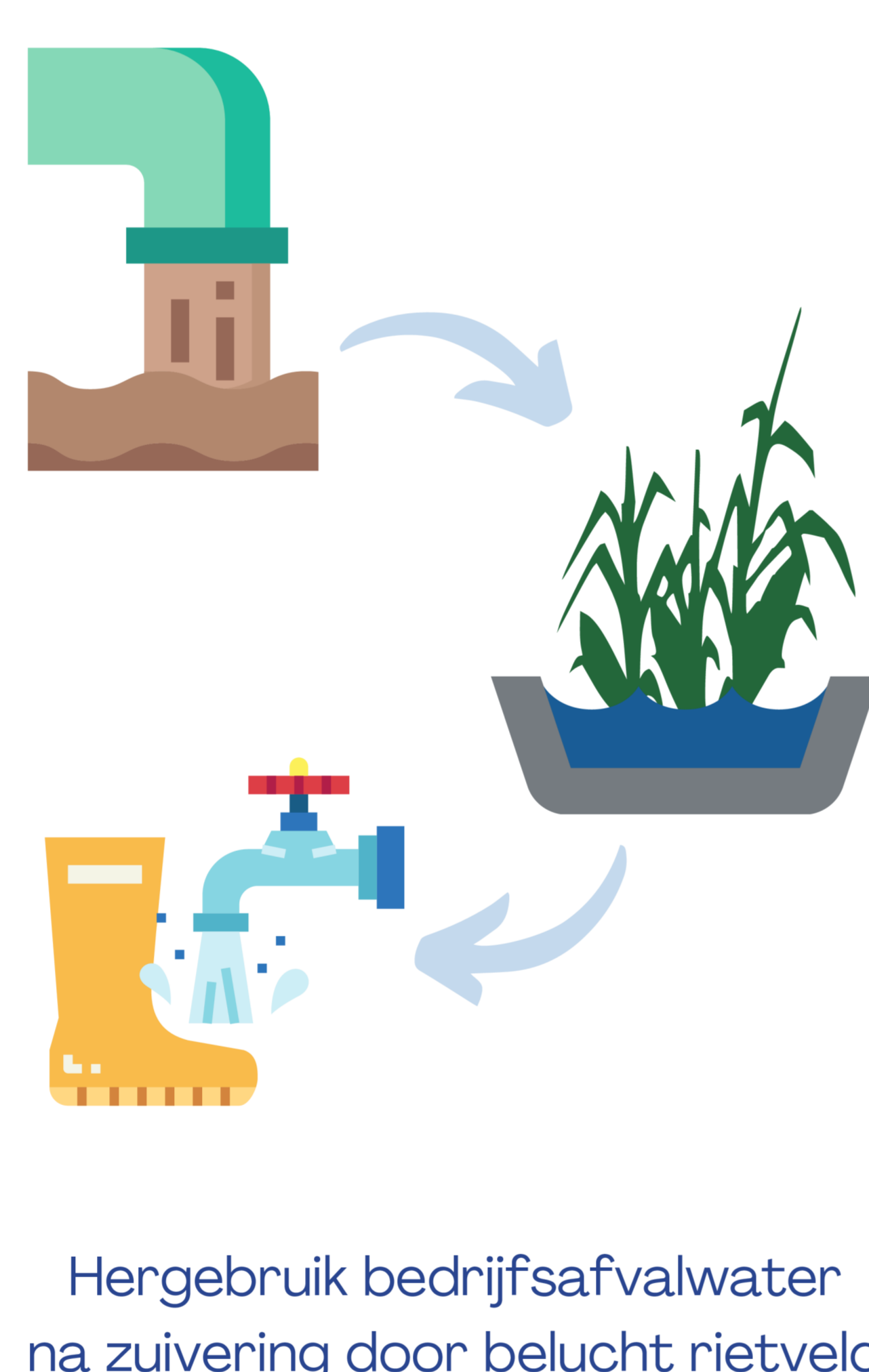
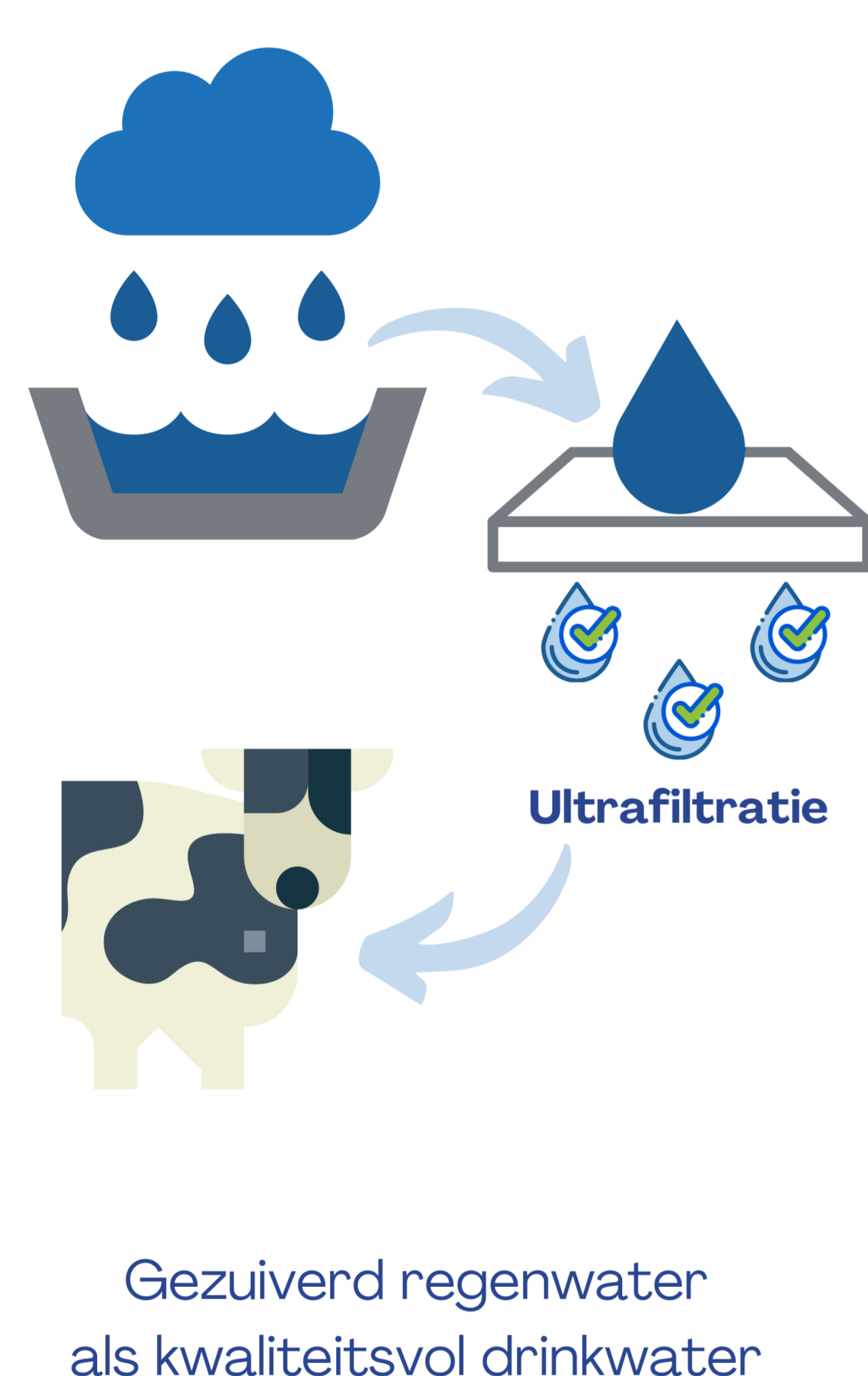
### WATERGEBRUIK MELKVEEBEDRIJF



### PER DAG

- drinkt water **120 l**
- produceert melk **33 l**
- 250 melkbeurten
- 1500 l water voor reiniging per melkrobot

## DEMONSTRATIES



## STREEFDOELEN



70 % waterbehoefte ingevuld met regenwater



Besparing leidingwater 4 000 m<sup>3</sup> / jaar



Begeleidingstrajecten voor 10-20 andere melkveehouders



Gezuiverd regenwater dat voldoet aan

- kwaliteitsnormen van Integrale Kwaliteitszorg Melk - IKM
- gezondheidsnormen voor herkauwers van Diergezondheidszorg Vlaanderen - DGZ



Aanbevelingen omtrent droogtetolerante maaimengsels op lichte zandgrond

## Meer weten?



### Partners



### Cofinanciering



DEPARTEMENT LANDBOUW & VISSERIJ



Provincie Antwerpen

