

# Kastelen in de Antwerpse Zuidrand

---

Landschapsdag Provincie Antwerpen 2024

Dr. Janna Everaert (Universiteit Gent)

[Janna.Everaert@ugent.be](mailto:Janna.Everaert@ugent.be)





# Kastelen, burchten en paleizen

---

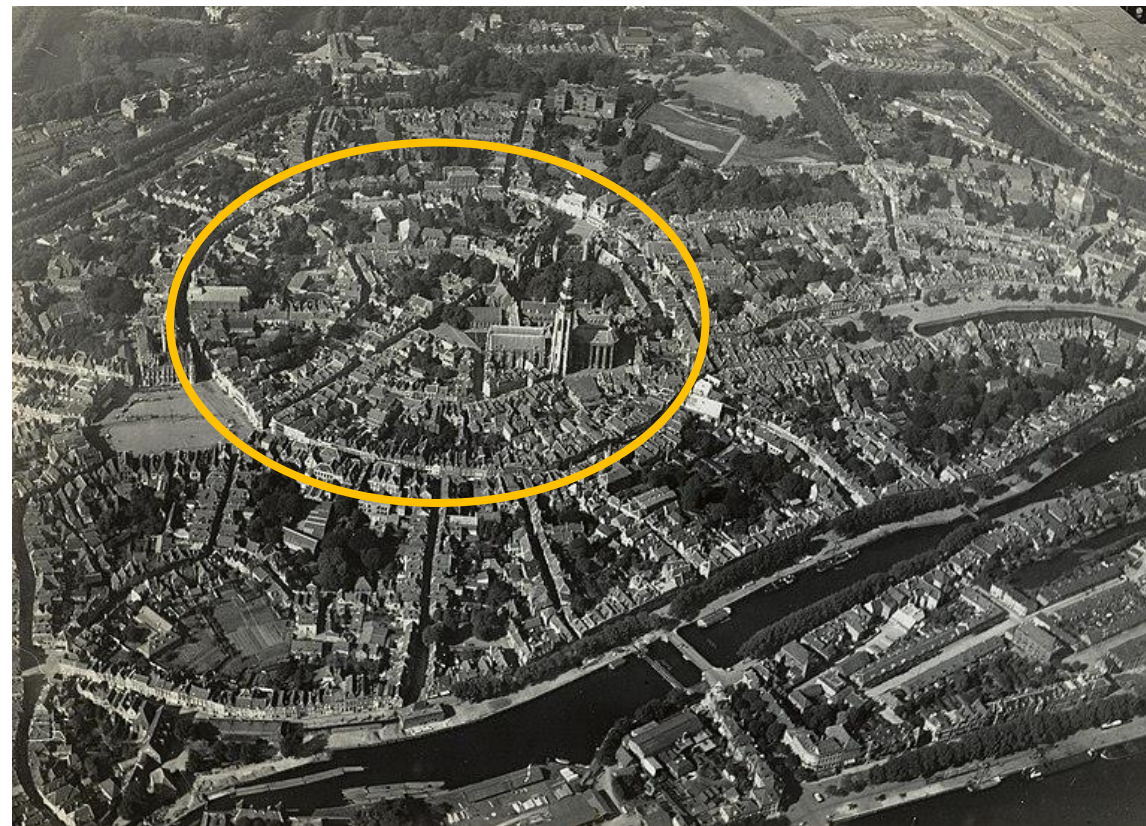
4 grote fases

1. 9<sup>de</sup>-12<sup>de</sup> eeuw: de vorstelijke 'castra'
2. 12<sup>de</sup>-16<sup>de</sup> eeuw: de heerlijke kastelen
  - Focus: relatie stad en heerlijkheden
3. 16<sup>de</sup>-19<sup>de</sup> eeuw: openbreken van het concept
4. 20<sup>ste</sup>-21<sup>ste</sup> eeuw: radicale verandering

# 1. Vorstelijke versterking

---

- Post-Karolingische periode (9<sup>de</sup>-10<sup>de</sup> eeuw)  
→ geleidelijke vorming van landsheerlijkheden en gewesten
- Gevolg van 1) een zwakke economie en 2) invallen van de Vikingen
- Duitse en Franse koningen plooiën terug op hun kerngebied → ontstaan van nieuwe vorstendommen binnen de Duitse en Franse ruimte (o.a. graafschap Vlaanderen en hertogdom Brabant)
- Bouw van ringwalburg ter verdediging



*Luchtfoto van Middelburg, NL (wikimedia)*





*Reconstructie van een Mottekasteel op het terrein van kasteel Westhove, Oostkapelle, Zeeland*

# 1. Vorstelijke versterking

- 11<sup>de</sup> eeuw: sommige ringwalburgen en andere versterkingen groeien uit tot mottekastelen
- Centra van de nieuwe machthebbers
- Nieuwe landsheren (hertogen en graven) niet soeverein (vazallen), maar wel (verregaand) autonoom



*Het 'Castrum Comitum' te Gent*



# Kastelen, burchten en paleizen

---

4 grote fases

1. 9<sup>de</sup>-12<sup>de</sup> eeuw: de vorstelijke 'castra'

2. 12<sup>de</sup>-16<sup>de</sup> eeuw: de heerlijke kastelen

➤ Focus: relatie stad en heerlijkheden

3. 16<sup>de</sup>-19<sup>de</sup> eeuw: openbreken van het  
concept

4. 20<sup>ste</sup>-21<sup>ste</sup> eeuw: radicale verandering

## 2. Heerlijke kastelen

10-13<sup>de</sup> eeuw: ontstaan heerlijkheden

- enclave binnen landsheerlijkheden/gewesten → (delen) van één of meer parochies
- landgoed waarbij publieke overheidsmacht (o.a. taxatie en rechtspraak) is verankerd in een privaat eigendomsrecht
- Hoofd = de heer
- Leven door tot aan de Franse Revolutie



# 2. Heerlijke kastelen

---

- 3 soorten heerlijkheden
  - Lage jurisdictie
  - Middele jurisdictie
  - Hoge jurisdictie
- Kastelen bij belangrijke heerlijkheden
- Militaire functie is variabel
  - Potentieel is er zeker
  - Wel erosie vanaf de 14<sup>de</sup> eeuw → schansen en forten worden belangrijker



*Waterslot Cleydael, Aartselaar (wikimedia)*



*Kasteel Cantecroy, Mortsel (Janna Everaert)*



# Kastelen, burchten en paleizen

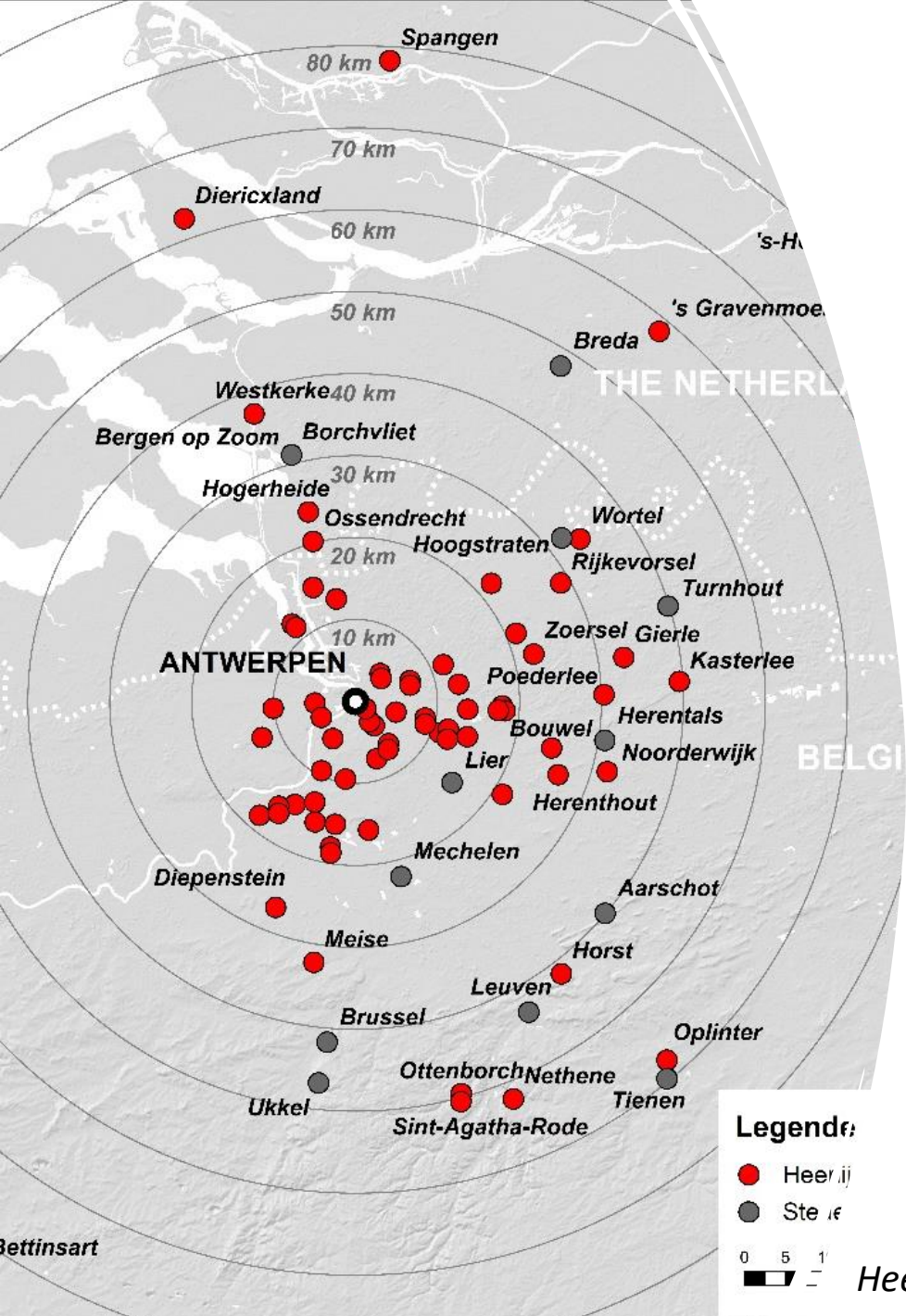
---

4 grote fases

1. 9<sup>de</sup>-12<sup>de</sup> eeuw: de vorstelijke 'castra'
2. 12<sup>de</sup>-16<sup>de</sup> eeuw: de heerlijke kastelen
  - Focus: relatie stad en heerlijkheden
3. 16<sup>de</sup>-19<sup>de</sup> eeuw: openbreken van het concept
4. 20<sup>ste</sup>-21<sup>ste</sup> eeuw: radicale verandering



# Focus: relatie stad & heerlijkheden



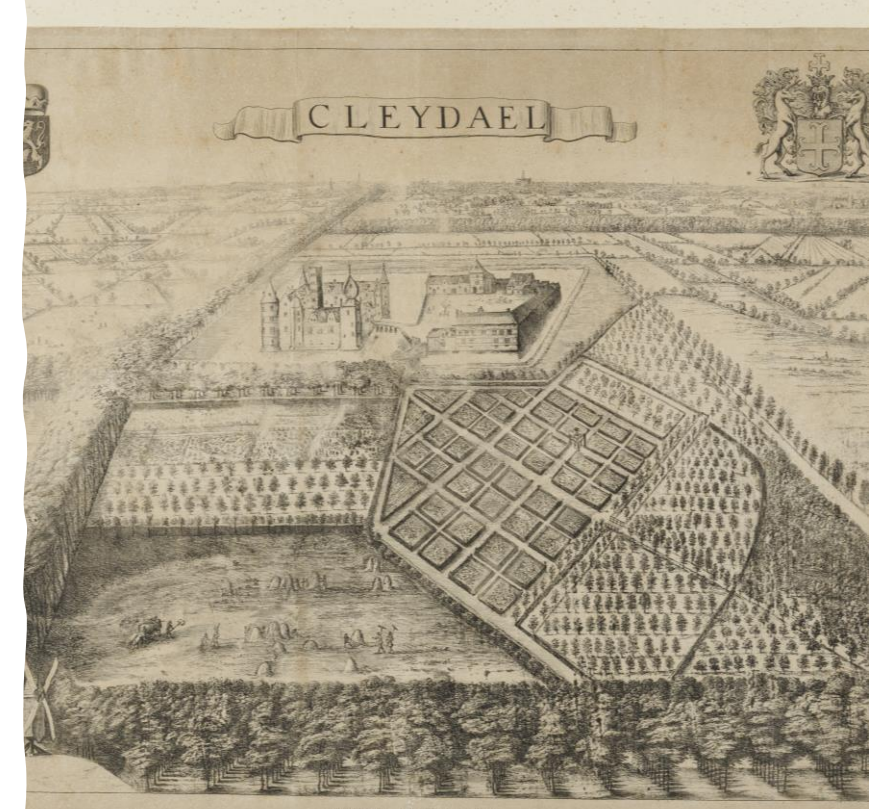
- Veredelde stedelingen vs. stedelijke adel
- Min. 53 (15,5%) van de 341 Antwerpse schepenen actief tussen 1400 en 1550 hadden min. 1 heerlijkheid in hun bezit
- Locatie
  - Ten oosten van de Schelde = hertogdom Brabant
  - Ten zuiden en oosten van Antwerpen → veel heerlijkheden
- Momenteel (nog) geen overzicht van alle heerlijkheden in Brabant beschikbaar
  - Cfr. Onderzoek Sieben Feys, UGent

# Focus: relatie stad & heerlijkheden

Lucas van Uden, *Kasteel van Cleydael (te Aartselaar), PK.OP.19518, Collectie Stad Antwerpen, Museum Plantin-Moretus, foto: Bart Huysmans & Michel Wuyts*

Voorbeeld: Coenraet Pot

- 16 x Antwerps schepen en 1 x buitenburgemeester tussen 1486 en 1509
- Ridder
- 1495-1511: heer van Cleydael
- 1505-?: heer van Kontich





# Reden 1: inkomsten

## Voorbeeld: heerlijkheid Berchem

- Lage, hoge en middele justitie
- Stenen hof met dubbele hofgracht en valbruggen
- Neerhoven, brouwerij, bakkerij, duiventoren, stallen, schuur, hoveniershoven, boomgaarden, straten, bos...

130 ha

- 1555: 558 g.
- 1557-1558: 1240 g.

Heerlijkheid Schoten (1568): 700 g.

Heerlijkheid Rumst (1568): 3500 g.

Heerlijkheid Herenthout: verlieslatend?



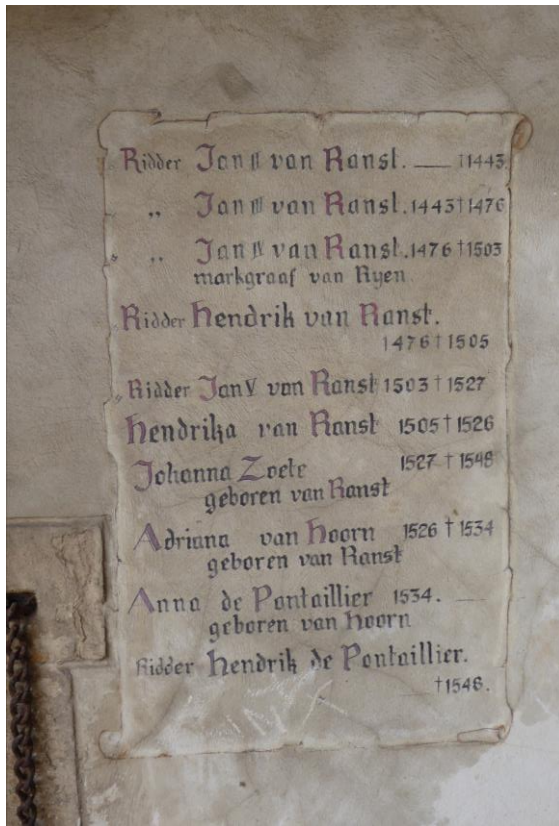
## Reden 2: adellijke status

- Heerlijkheid = basis van adeldom
  - Voor ca. 1600 → adel als je zo werd gepercipieerd door andere edelen
  - Verschillende criteria (geboorte, ridderslag, levensstijl, bezit heerlijkheid...)

*‘Jurisdictie naturele is diegeene die de eedelen hebben bij ende overmits der weerdicheyt der heerlicheyt van hueren leene, gelijk dat die baenreheeren ende andere hebben hooge justicie; ennige andere als borchgraven ende andere, hebben middel justicie; ende eenige hebben neerder justicie, dats justicie vanerven, onterven ende dergelijcke.’*

Uit Willem van der Tanerijen, *Boec van der loopender practijken der Raedtcameren van Brabant* (1495)





# Reden 2: adellijke status

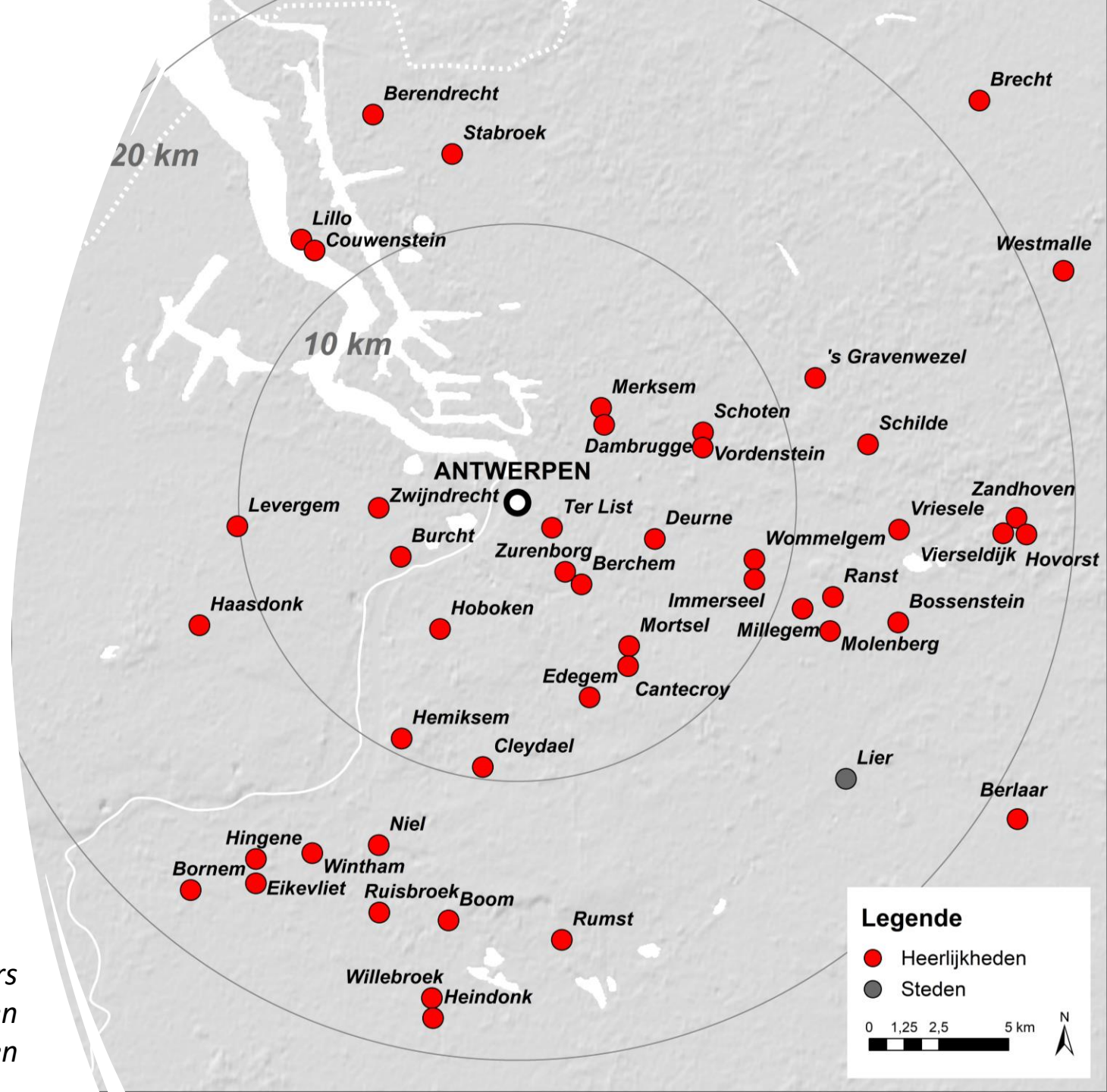
- Heerlijkheden en hun kastelen gegeerd → vele erfeniskwesties
  - Kwamen zelden op de vastgoedmarkt
- Voorbeeld: heerlijkheid Cantecroy
  - Overlijden Jan van Ranst († vóór 1476) → kinderloos
  - 11 zelfverklaarde erfgenamen
  - Twee ‘heren’ van Cantecroy: Hendrik en Jan van Ranst



*Franz Ertinger, Kasteel van Cantecroy (te Mortsel), PK.OP.07199, Collectie Stad Antwerpen, Museum Plantin-Moretus*

# Reden 3: controle

- < 20 km van Antwerpen → binnen één dag bereikbaar
- Controle over de aanvoerroutes naar de stad



*Detailkaart van de heerlijkheden die de Antwerpse wethouders die actief waren tussen 1400 en 1549 in handen hadden binnen een straal van 20 km rond Antwerpen*



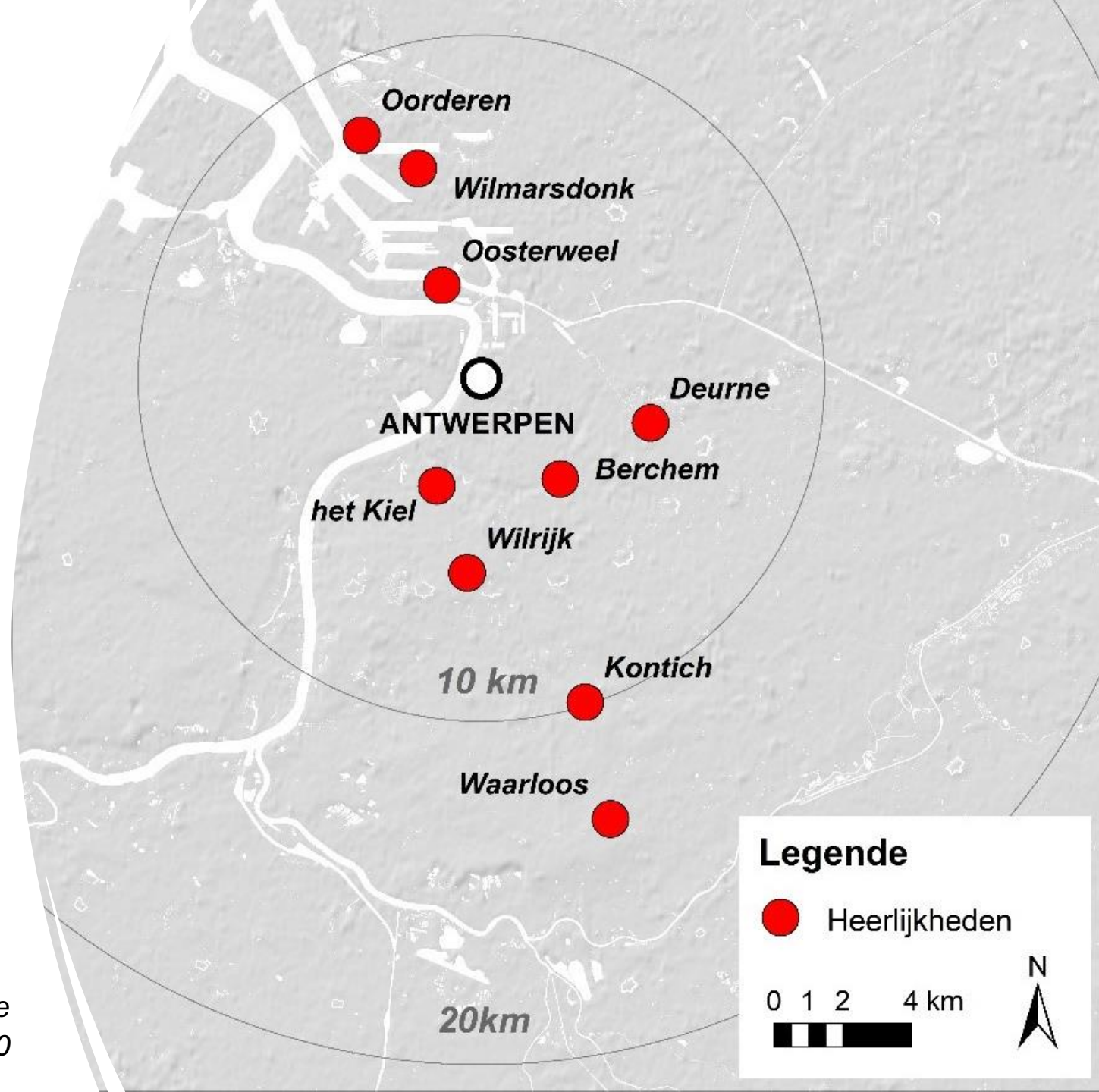
# Reden 3: controle

Stad Antwerpen zelf koopt ook actief heerlijkheden op

- 1508-1517: Berchem, Wilrijk, Deurne, Kontich en Waarloos
- 1517: Berchem
- 1540: Het Kiel
- 1559: Wilrijk en Deurne (+ polderdorpen Oorderen, Wilmarsdonk en Oostenweel)

*‘[...] om beter de kwaaddoeners en criminineelen te kunnen achterhalen [...]’*

*Heerlijkheden en polderdorpen opgekocht door de stad Antwerpen tussen 1500 en 1560*





# Kastelen, burchten en paleizen

---

4 grote fases

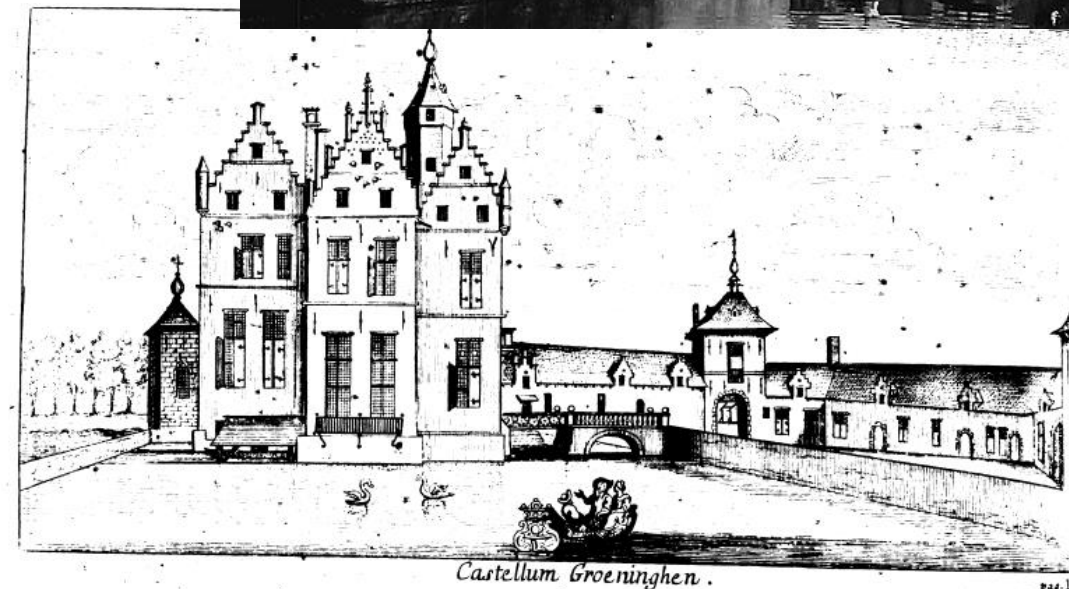
1. 9<sup>de</sup>-12<sup>de</sup> eeuw: de vorstelijke 'castra'
2. 12<sup>de</sup>-16<sup>de</sup> eeuw: de heerlijke kastelen
  - Focus: relatie stad en heerlijkheden
3. 16<sup>de</sup>-19<sup>de</sup> eeuw: openbreken van het concept
4. 20<sup>ste</sup>-21<sup>ste</sup> eeuw: radicale verandering



# 3. Een meer open concept

- Militaire functie is grotendeels verdwenen
- Vanaf 1600: Niet langer noodzakelijk voor adeldom → adelsbrieven van de landsheer
- 16<sup>de</sup> eeuw: opkomst hoven van plaisantie
  - Geleidelijk openbreken van het concept
  - Mode van zomerhuizen en buitenleven
  - Nu ook kastelen zonder publiekrechtelijke component
  - Verdwijnt ook bij oudere kastelen → Franse Revolutie
  - Grote hoven/hoeves op het platteland worden her- of omgebouwd tot kasteel

*Speelhuis Groeninghen, Kontich, Detail uit Notitia marchionatus sacri Romani imperii door Jacob Le Roy (17<sup>o</sup> eeuw)*





*Kasteel Hoveberg,  
Hove (wikimedia)*



*Kasteel Lindenhof, Lint (wikimedia)*

*Kasteel Fruithof, Boechout (wikimedia)*



### De ‘Gouden Eeuw’ van het kasteel

- Van heren naar grootgrondbezitters
- Enorme kapitaalsaccumulatie via industriële of koloniale weg
- Arbeid erg goedkoop
- De materiële vormtentaal blijft aanspreken





# Kastelen, burchten en paleizen

---

## 4 grote fases

1. 9<sup>de</sup>-12<sup>de</sup> eeuw: de vorstelijke 'castra'
2. 12<sup>de</sup>-16<sup>de</sup> eeuw: de heerlijke kastelen
  - Focus: relatie stad en heerlijkheden
3. 16<sup>de</sup>-19<sup>de</sup> eeuw: openbreken van het concept
4. 20<sup>ste</sup>-21<sup>ste</sup> eeuw: radicale verandering

## 4. 20<sup>ste</sup> eeuw: herbestemming en toe- eigening van kastelen

---

- Einde van de kastelenbouw
- Democratisering van de samenleving
  - Toenemende prijs van arbeid
  - Massatoerisme
- Toenemende fiscale druk op kastelen
- Dalend economisch rendement → crisis in landbouw en bosbeheer
- Van industrieel en agrarisch kapitalisme naar diensteneconomie en financieel kapitalisme
- Toenemende kosten o.a. door regels rond conservatie en restauratie

⇒ Op zoek naar nieuwe invullingen

*Promofilmpje voor senioren residentie kasteel Cantecroy (youtube)*







*Kasteel Hoveberg,  
Hove (wikimedia)  
= gezinvervangend  
tehuis voor  
mindervaliden*



*Kasteel Lindenhof, Lint (wikimedia)  
= gemeentehuis*



*Kasteel Fruithof, Boechout (wikimedia)  
= Restaurant/feestzaal*



## Meer lezen?

- [Janna Everaert, \*Macht in de Metropool. Politieke elitevorming tijdens de demografische en economische bloeifase van Antwerpen \(ca. 1400-1550\)\*. Amsterdam University Press, 2023.](#)
  - Janna Everaert en Sieben Feys. 'Urban political elites and seigneurial lordship: Antwerp and its hinterland (c. 1400-1550)'. In *Lordship and the Decentralized State in Late Medieval Europe*, onder redactie van Erika Graham-Goering, Jim van der Meulen, en Frederik Buylaert. Oxford: Oxford University Press & The British Academy, ter perse.
  - Miet Adriaens, Mathijs Speecke, Jesse Hollestelle, Sander Berghmans, Pieter Donche & Frederik Buylaert, *Repertorium van de hogere heerlijkheden van het graafschap Vlaanderen (c. 1350-1570)* (Gent, 2023).
  - Wim De Clercq, Jan Dumolyn & Jelle Haemers, "'Vivre Noblement': Material Culture and Elite Identity in Late Medieval Flanders", *Journal of Interdisciplinary History* 38 (2007), 1-31.
  - Andy Ramandt, 'Kastelen en walsites in het Brugse Vrije tijdens de late middeleeuwen (ca. 1350-1500)', *Handelingen van het Genootschap voor Geschiedenis te Brugge* 148 (2011), 108.
  - Arno Mayer, *The Persistence of the Old Regime. Europe to the Great War* (2010).
  - Roland Baetens, red. *Hoven van plaisantie. Het 'soete' buitenleven in de provincie Antwerpen 16de-20ste eeuw*. Antwerpen: Pandora, 2013.
- ⇒ Zie het onderzoek van **Sieben Feys** (heerlijkheden Brabant) en prof. dr. **Frederik Buylaert** (heerlijkheden en adel Vlaanderen)