

Gebiedsprogramma Zuidrand

Provinciale Landschapsdag 01/10/2024

Beleefbare open ruimte in de Antwerpse Zuidrand!

**Een verhaal van samenwerken en
verbinden.**

**Charter voor de interbestuurlijke samenwerking voor de open ruimte in de
Antwerpse Zuidrand.**

Geschiedenis gebiedsprogramma

- 2011: vraag vanuit gemeente en middenveld
 - Geen regionaal landschap, geen toeristische werking
- 2012: Landschapspark Zuidrand gestart
 - Een breed samenwerkingsverband van overheden en verenigingen
 - Werken aan draagvlakverbreding Natuur en Landschap door gericht projecten te initiëren
- 2014-2017: eerste strategisch project
- 2017-2022: tweede strategisch project
- 2017-2018: oprichting Streekvereniging Zuidrand
- Februari 2021: toetreding Regionaal Landschap
- Oktober 2021: Charter “Beleefbare open ruimte Zuidrand”

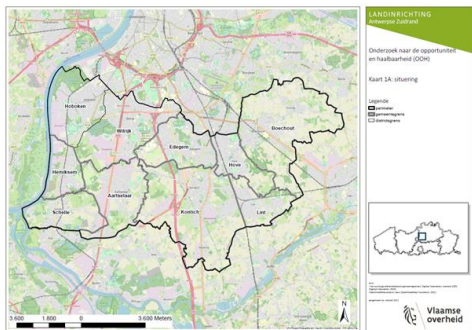
Beleefbare open ruimte in de Antwerpse Zuidrand



Engageren zich om de open ruimte Klimaatrobust en (be-)leefbaar te maken en grensoverschrijdend samen te werken aan het bewaken, bewaren, verbinden, openstellen, versterken en opwaarderen van de open ruimte tot in de woonkernen in de Zuidrand.

DE ZUIDRAND

- STREEKVERENIGING -



Communicatie en promotie

Samenwerking

Synergiën tussen kernspelers

Duurzame landbouw

Versterken natuur- en bosgebieden en fijnmazig groenblauw netwerk

Versterken en uitbouwen onroerend en cultureel erfgoed

Netwerk van trage verbindingen

Open ruimte behouden en versterken

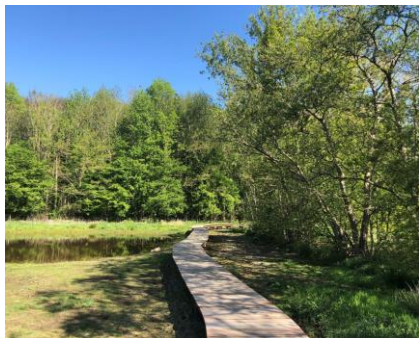
Beleefbare open ruimte in de Antwerpse Zuidrand!

Een verhaal van samenwerken en verbinden.

Charter voor de interbestuurlijke samenwerking voor de open ruimte in de Antwerpse Zuidrand.



Gasthuishoeve Boshoeek
Speel-, leer- en zorgboerderij



© Provincie Antwerpen



© Streekvereniging Zuidrand



© Trage wegen VZW

1. Communicatie en promotie

2. Samenwerking

- Nieuwe website streekvereniging Zuidrand: Startpagina - De Zuidrand
- Vanaf 2025: Zuidranddag

Zien en doen

Projecten

Inspiratie en ondersteuning

Zoeken in onze databanken

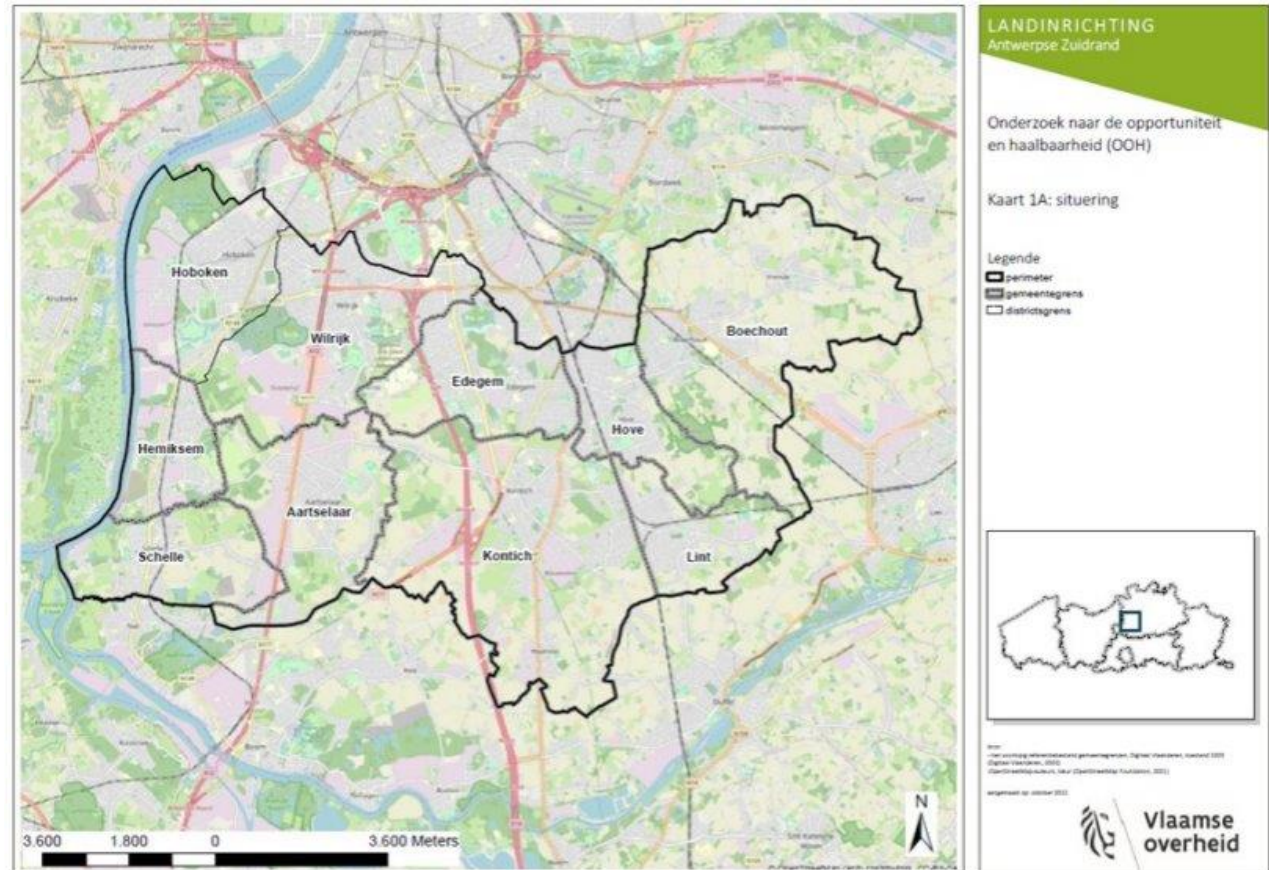


DE ZUIDRAND
- STREEKVERENIGING -

© Mie De Backer

3. Synergiën tussen kernspelers

- Landinrichtingsproject VLM
 - Projectleider Sabine Caremans



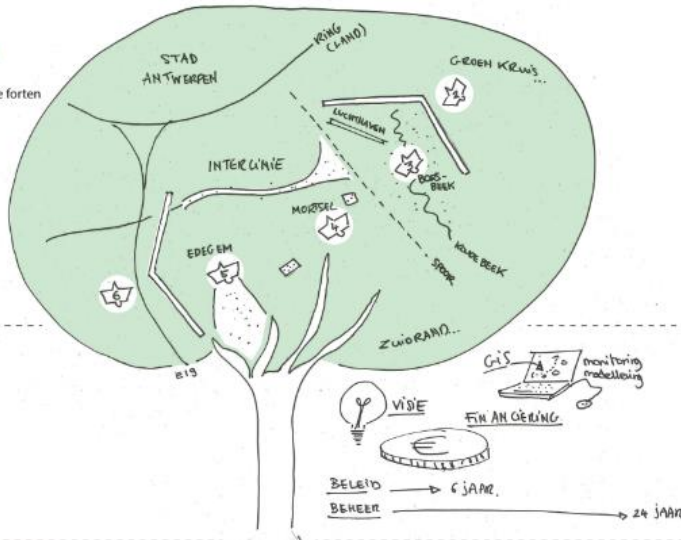
Bron: Rapport Landinrichting Antwerpse Zuidrand. Onderzoek naar de opportuniteit en haalbaarheid.

3. Synergiën tussen kernspelers

- Natuurweefselplanning voor meer en betere stedelijke natuur

overkoepelende visie

- Natuurweefselplanning
- Fortengordels: ruimte tussen de forten

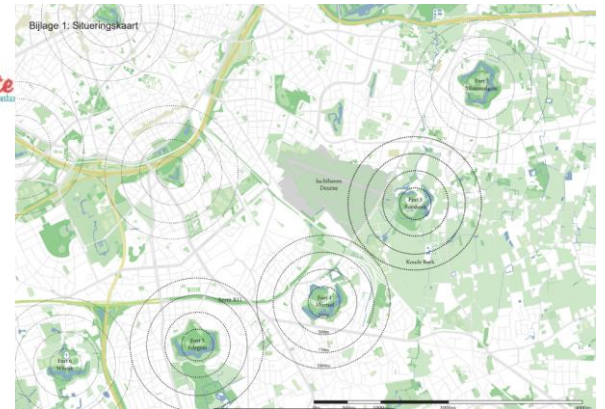
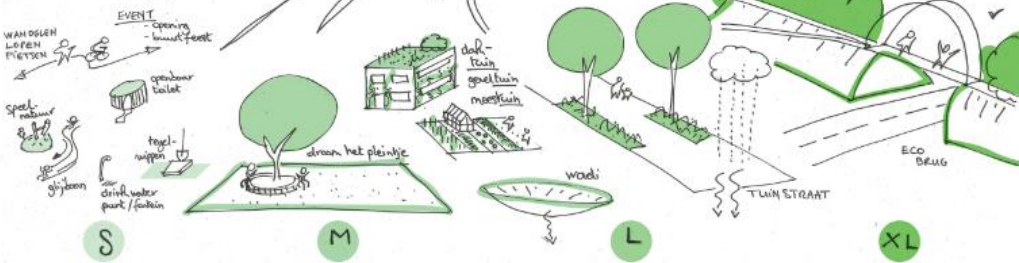


beleid

- Visievorming
- Strategie en financiering
- Structurele opvolging

lokaal gedragen projecten

- Stimulans lokale projecten
- Buurt- en bewonersprojecten: S-M-L-XL



4. Duurzame landbouw

- ABC – agro-ecologische landbouw in Waarloos



4. Duurzame landbouw

- VLM Landinrichtingsproject
 - Ruimte voor voedsel - Grassroots
 - Inzetten op toekomstgerichte landbouwinitiatieven – gronden rond Tanghof

Bron: Vlaamse Landmaatschappij



Google Earth



Bron: Regionaal landschap Rivierenland



Legende	
KLE Tanghof	
Type	
	Haag (7)
	Heg (2)
	Houtkant (3, 4, 5, 7, 8, 9)
Hoogstammen Tanghof	
Type	
	Winterlinde (11)
	Knotwilg (1)
	Wandelweg Tanghof (2m breed)

0 0,05 0,1 0,2 Kilometers



5. Natuur- en bosgebieden en fijnmazig groenblauw netwerk

- Molenbeekbron Boechout
 - Bosaanplant
 - Natte natuur
 - Trage weg

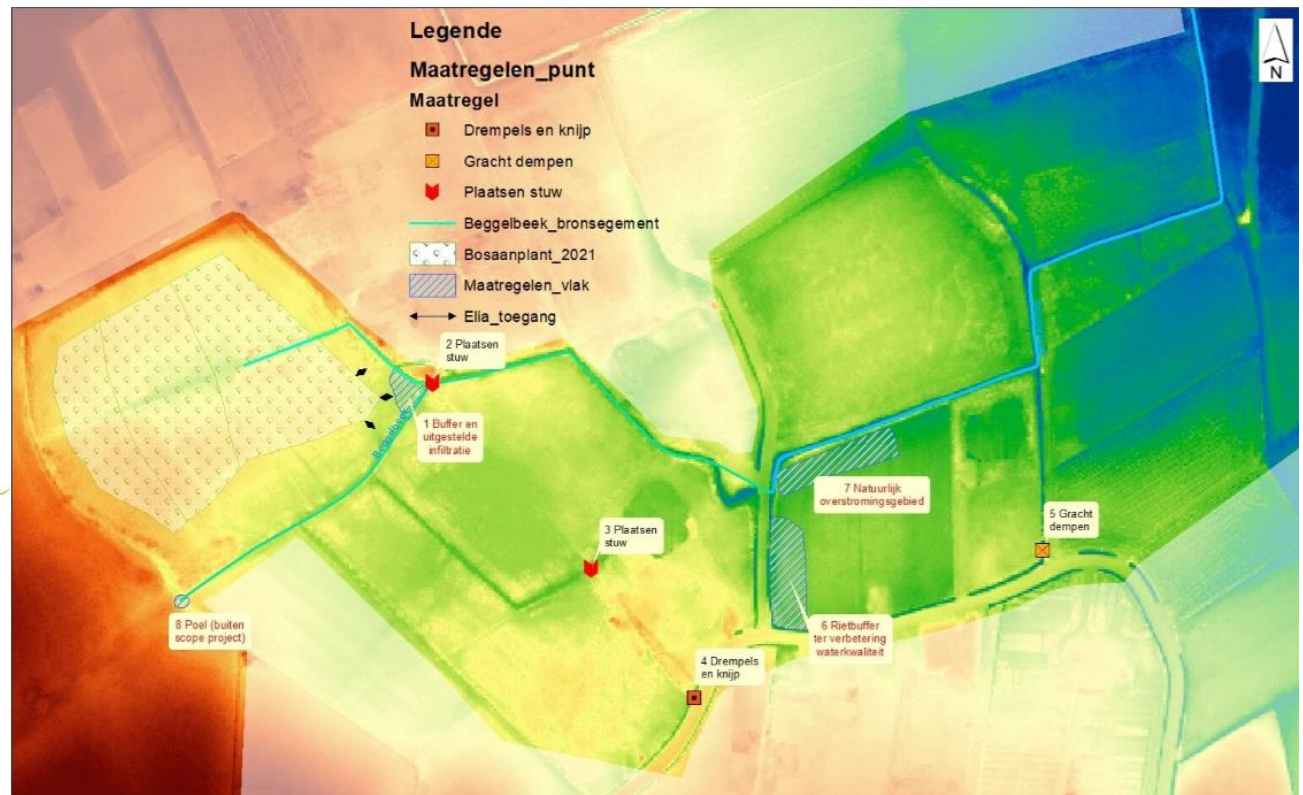
Bron: Bosgroep Antwerpse Gordel



© RV

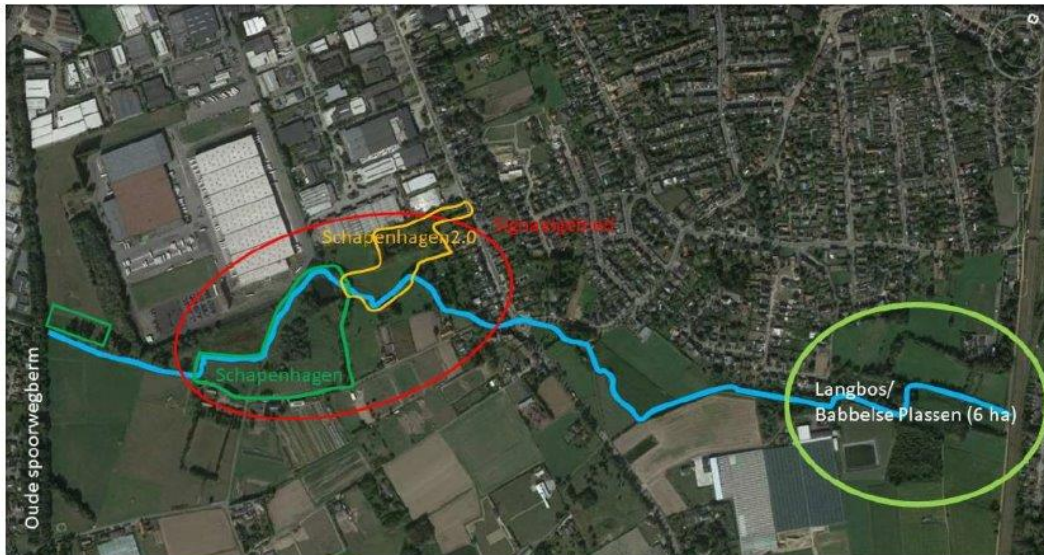
5. Natuur- en bosgebieden en fijnmazig groenblauw netwerk

- Molenbeekbron Boechout
 - Kleine ingrepen om te zorgen dat het water in de winter langer in het gebied blijft zodat er in de zomer minder verdroging optreedt



5. Natuur- en bosgebieden en fijnmazig groenblauw netwerk

- Schapenhagen Kontich



© Natuurpunt Oude Spoorwegberm



© Wim Annaert



© Provincie Antwerpen-David Legrève

5. Natuur- en bosgebieden en fijnmazig groenblauw netwerk

- Dienst integraal waterbeleid

De Raafkens Aartselaar



© Provincie Antwerpen

Babbelse plassen Kontich



©dcos

5. Natuur- en bosgebieden en fijnmazig groenblauw netwerk

- VLM Landinrichting
- Openruimteparels



WATER

Realiseren van waterberging of waterinfiltratie door bv. ontharding, verbeteren van de waterkwaliteit van oppervlaktewater, ...



BOS

Realiseren van bosuitbreiding of bosverbinding, aanplanten van houtkanten, voedselbossen, postzegelbosjes, ...



NATUUR

Ontwikkelen van natuur, versterken van biodiversiteit, collectief ruimtegebruik, duurzaam ontsluiten van natuur, ...



LANDBOUW

Transitie naar duurzame en klimaatrobuuste landbouw, ruimte voor lokale voedselproductie, verbeteren van waterhuishouding op landbouwgronden, ...



ERFGOED en BELEVING

zijn mogelijke Openruimteparels wanneer ze ook één of meerdere elementen van de vier klimaatthema's bevatten.

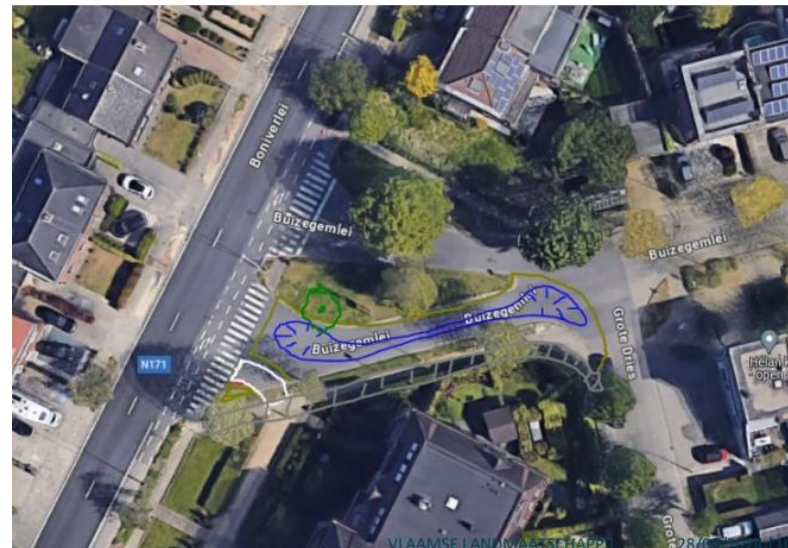
5. Natuur- en bosgebieden en fijnmazig groenblauw netwerk

- Gasthuishoeve, een parel in Hove
 - Kempens Landschap
 - Opwaarderen boerderijtuin



Bron: Vlaamse Landmaatschappij

- Ontharding en vergroening Boniverlei
 - Gemeente Edegem
 - Openbaar domein vergroenen



Bron: Vlaamse Landmaatschappij

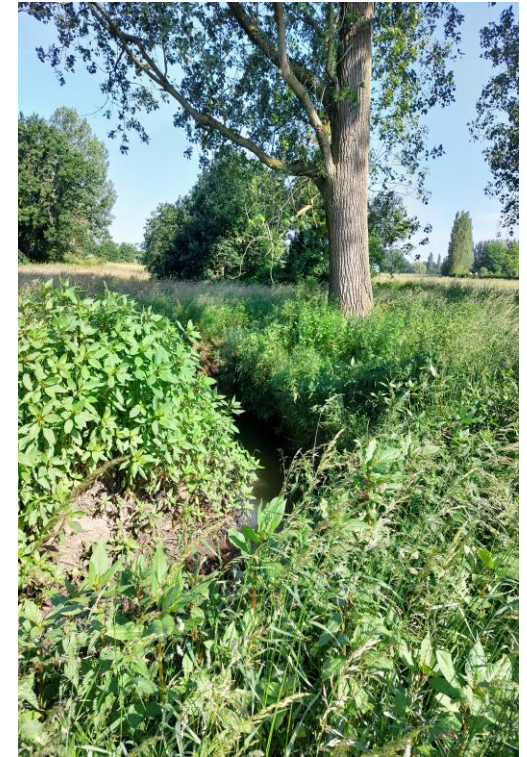
5. Natuur- en bosgebieden en fijnmazig groenblauw netwerk

- Studie “Meer bos in Antwerpse Zuidrand”
 - Bosuitbreiding en bosverbinding
 - Doel: gedragen structuurvisie en gedetailleerde inrichtingsvoorstellen



5. Natuur- en bosgebieden en fijnmazig groenblauw netwerk

- Ecohydrologische studie Benedenvliet
 - In opdracht van VMM en Provincie (DIW)
 - 7 onderzoeksvragen
 - Studie van de waterplanten en formuleren van oplossingsscenario's
 - Kansen voor bijkomende waterberging/natte natuur
 - Kansen voor (her)meandering
 - Waar zijn steile/graduele oevers nuttig
 - Waar knelpunten voor migratie van fauna
 - Afstemming met opmaak hemelwater- en droogteplannen
 - Kansen voor ontharding in de vallei
- Doel: gedragen structuurvisie en gedetailleerde inrichtingsvoorstellen



© Vlaamse Landmaatschappij

6. Versterken en uitbouwen onroerend en cultureel erfgoed

- Streekvereniging Zuidrand: samenwerkingsverband tussen 7 gemeenten met de steun van de Provincie en de Vlaamse overheid
 - “bovenlokale aanspreekpunt voor cultuur, erfgoed en toerisme”
 - Contactpersoon: Wannes De Laender



6. Versterken en uitbouwen onroerend en cultureel erfgoed

- Funerair Erfgoed
 - 2020: draaiboek "Funerair erfgoed"
 - 2021: samen met heemkundige kring van Mortsel graven met erfgoedwaarde inventariseren
 - Uitrollen naar andere gemeenten
 - Dag van de begraafplaatsen: gegidste rondleidingen op verschillende locaties



6. Versterken en uitbouwen onroerend en cultureel erfgoed

- Erfgoedwandeling in Erfgoedapp van Faro
 - Hove en Mortsel
- Zuidrand mysteries – erfgoed ontdekken op kindermaat
 - Interactieve Zuidrandwandelapp



Bron: website Streekvereniging Zuidrand

6. Versterken en uitbouwen onroerend en cultureel erfgoed

- Inventarisatie houtig erfgoed (monumentale bomen en dreven) en detecteren urgente beheerwerken



© Regionaal landschap Rivierenland

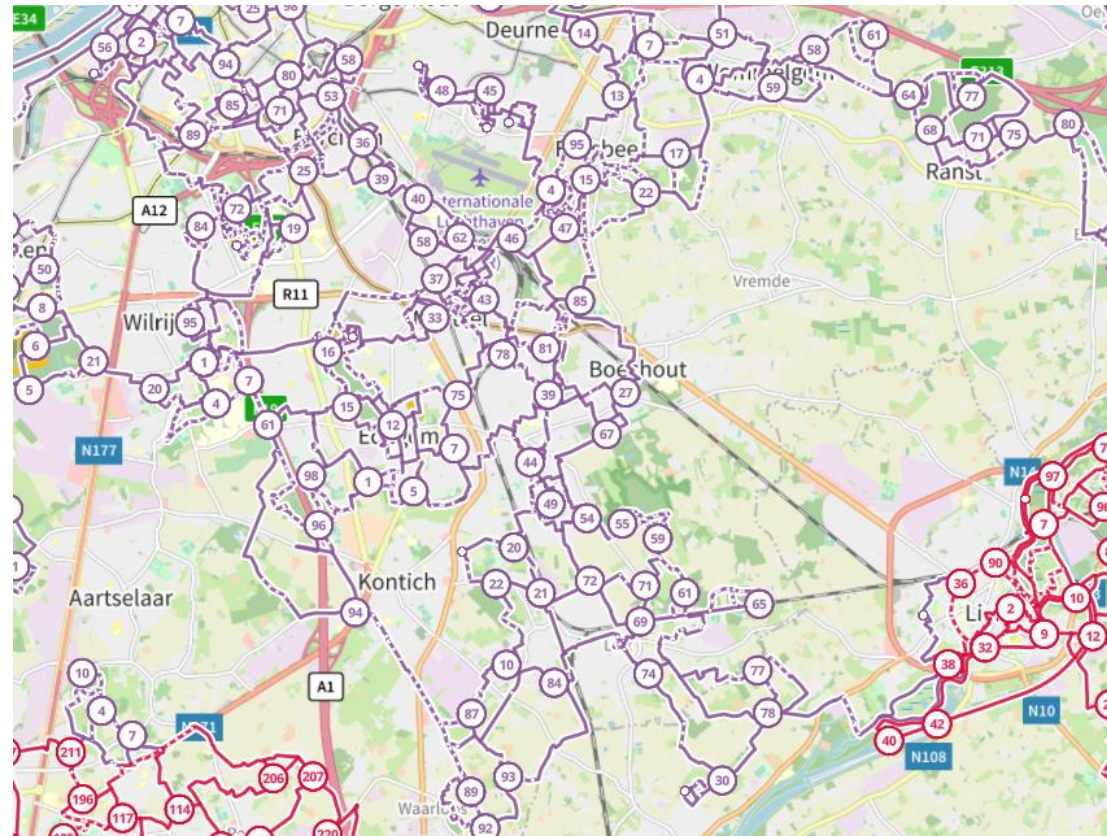


7. Netwerk van trage verbindingen

- Wandelwijzer
- Digitale knooppunten



© Provincie Antwerpen-David Legrève



Bron: [Wandelknooppunten planner](#) | [Wandelknooppunt.be](#)

Bedankt

Tine Verhees
Gebiedscoördinator Zuidrand
tine.verhees@provincieantwerpen.be
+32 477 65 16 19