

# Provinciale milieudag 11 juni

## Natuurplan Schilde

**MILIEU  
SCHILDE**



- 1. Partners opmaak natuurplan Schilde**
- 2. Doelstelling natuurplan Schilde**
- 3. Onderdelen natuurplan Schilde**
  - Inventarisatie- en analysefase
  - Visievorming
  - Actieplan

# Partners opmaak natuurplan Schilde

SCHILDE  
SCHILDE



# Partners opmaak natuurplan Schilde

## Fase 1 => Startnota wordt procesnota

2019 => Opmaak startnota gemeente

Prijsvraag procesnota => opdracht aan Landmax

2020 => Goedkeuring CBS procesnota

## Fase 2 => Procesnota wordt natuurplan

2020 => voorstel tot coördinatie door RLDV voor opmaak bestek en opvolging op basis van procesnota

2021 => Goedkeuring en publicatie bestek

Juni 2021 => gunning opmaak Natuurplan aan Miecocoffect

## Fase 3 => Opmaak natuurplan

Najaar 2021 => opstart participatief traject met allerlei stakeholders (waterbeheerders, landbouwers, grootgrond eigenaren, ...) en inwoners via website Schilde Schittert.

2022 => Oplevering natuurplan

# Doelstelling natuurplan Schilde

SCHILDE  
SCHILDE



# Doelstelling natuurplan Schilde

## Natuurplan =

Een **kader/visie** over natuur in de gemeente, met raakvlakken op gebied van:

- Biodiversiteit
- Klimaatadaptatie
- Beleving, recreatie, wonen

## Natuurplan =

Een **leidraad** om:

- Verder beleid uit te werken (aankoop, bebossing, ontwikkeling instrumentarium, ...)
- Concrete acties op te zetten
- Burgers te sensibiliseren, informeren, betrekken

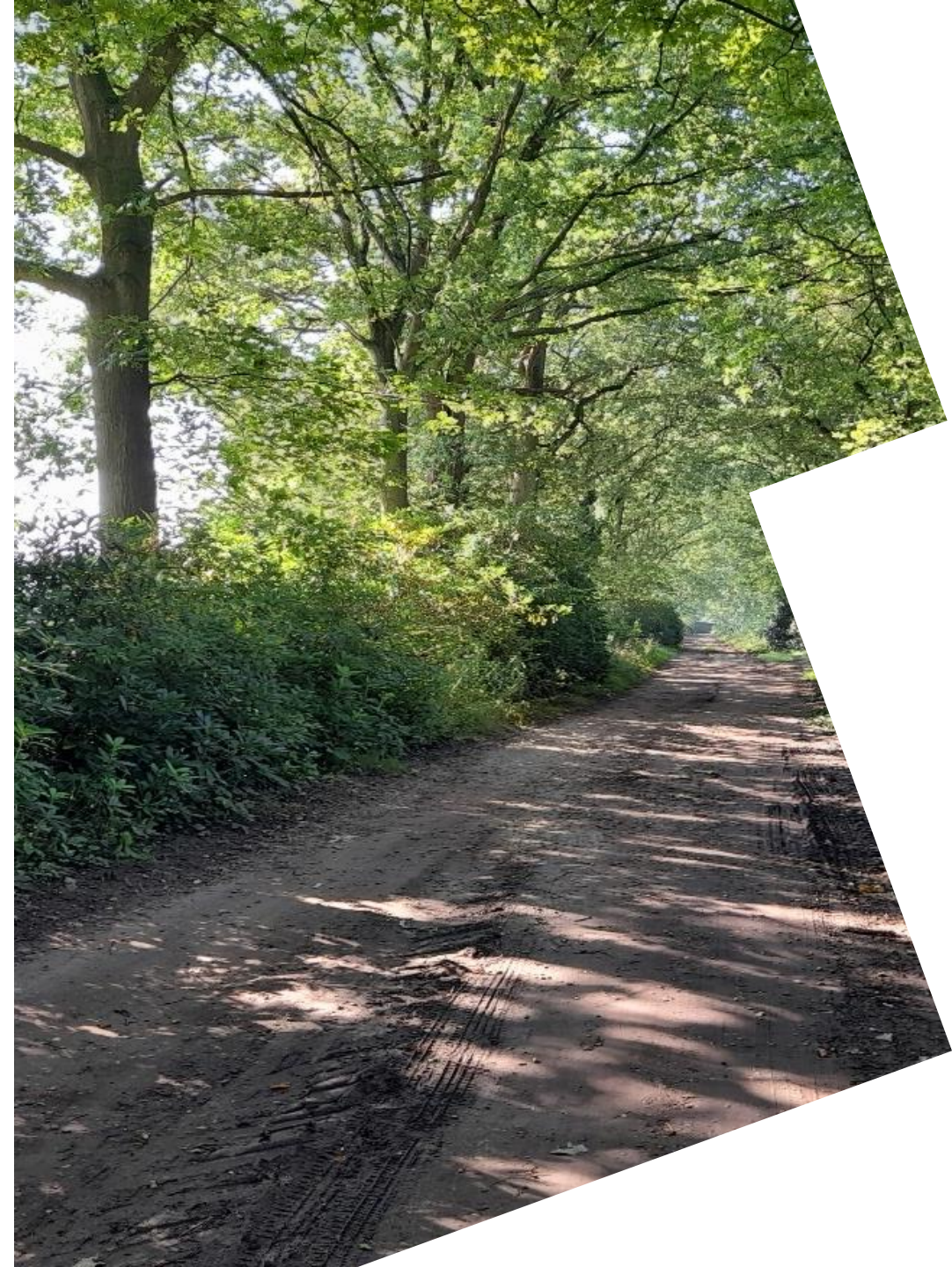
# Onderdelen natuurplan Schilde

SCHILDE  
SCHILDE



# Onderdelen natuurplan Schilde

- Inventarisatie- en analysefase
- Visievorming
- Actieplan
- Monitoring/opvolging



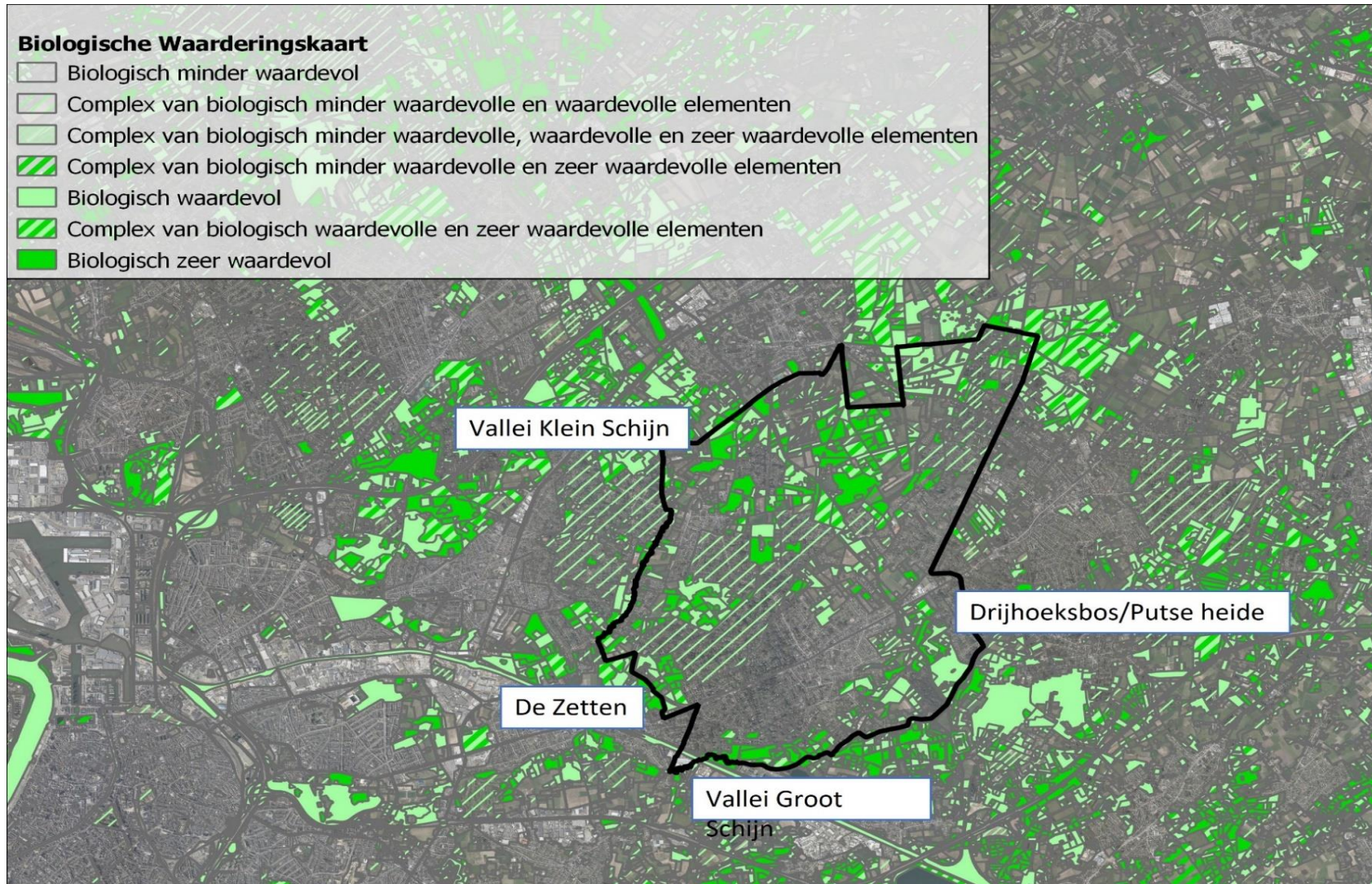


# Inventarisatie- en analysefase

Stilve  
SCHILDE



# Inventarisatie- en analysefase



# Inventarisatie en analyse

## Kansen

- Aanwezigheid Groot en Klein Schijn
- ATG als groene corridor
- Grote aaneengesloten private domeinen
- Groen bosrijke karakter woonparken
- Aanwezigheid onthardingsfonds

## Uitdagingen

- Sterk versnipperde open ruimte
- Aangetaste beekvalleien
- Beperkte openbare eigendom
- Weinig groen in de kernen



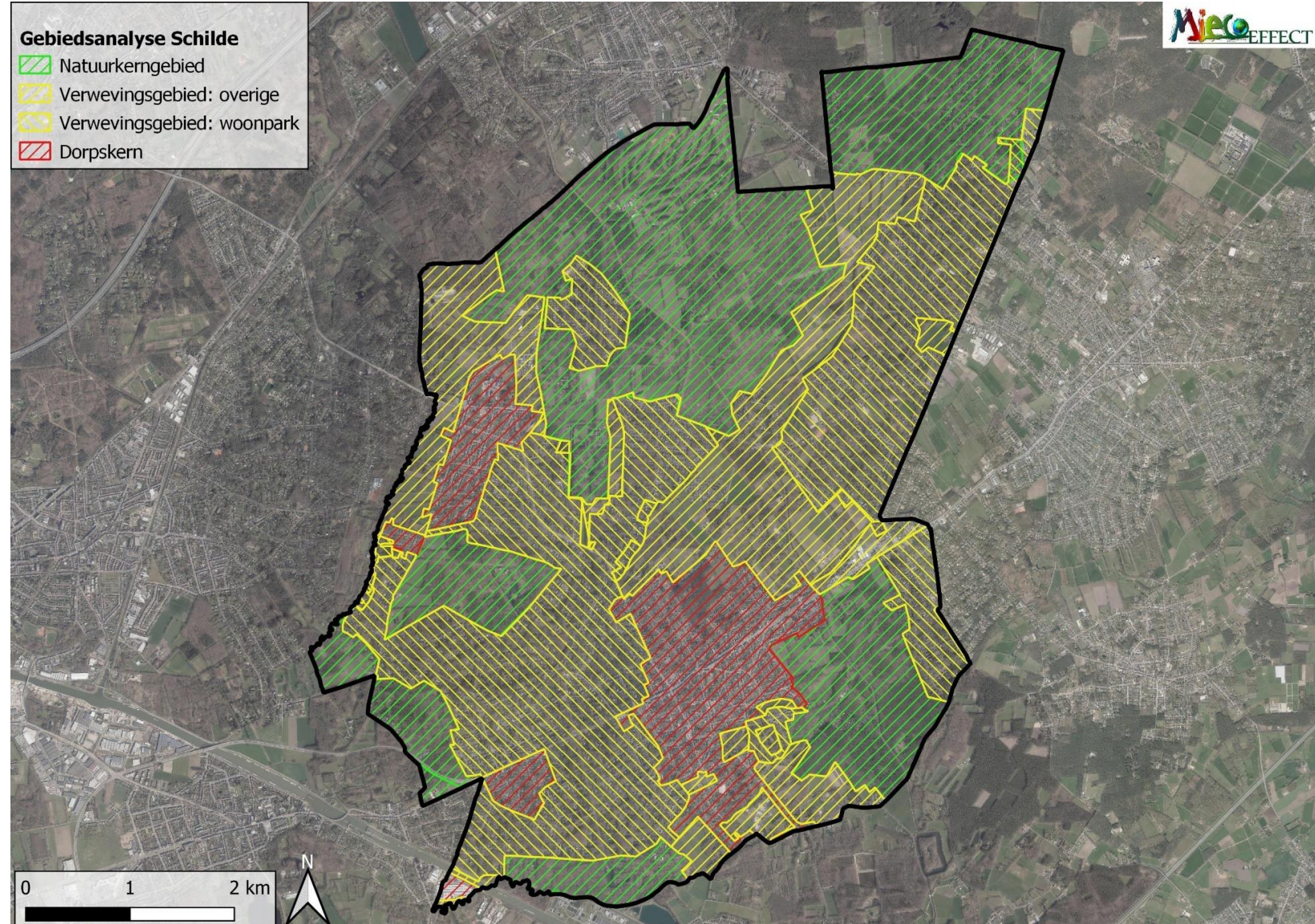
# Visievorming

WILHE  
SCHILDE

# Visievorming

## Op 3 ruimtelijke niveaus

1. Natuur- en boskerngebieden
2. Natuurverwevings-landschap
3. Dorpskernen



# Geïntegreerde visiekaart



# Actieplan

OMILUE  
SCHILDE



# Actieplan

## Natuur- en boskerngebieden

- In beheer natuurvereniging, gemeentelijke bossen – eenvormig beheer – omvorming van naald- naar gemengd bos.
- Herstel heide en gagel in Drijhoeksbos en omgeving Caterskapel via PSN
- Aanplant bos Rozenhoek
- Herstel bunkers voor vleermuizen
- Ontsnipperingsacties:
  - Ontwerp oversteek ATG – Turnhoutsebaan
  - Gebiedsdeal droogte Schildstrand





# Actieplan

## Natuurverwevingslandschap

- Woonparkgebieden – inzetten op biodiversiteit via project zoals Tuinrangers, Natuurbuur, Byebye gazon en Laatzeliggen
- Streng bomenbeleid via vergunningen
- Aanplanten van bloembollen in de bermen = opstap verhoging biodiversiteit
- Verbindingen creëren door aankoopbeleid, o.m. aankoop Picardiëbos
- Omvorming van zonevreemde weekendzone naar natuurgebied



# Actieplan

## Dorpskernen

- Ontharden OD en vergroening van speelplaatsen
- Opmaak geveltuintreglement + aanleggen van demogeveltuinen in dorpskern

- Beheer van laanbomen
- Aangepast beheer openbaar groen
- Aanleg groene verkeersgeleiding
- Kennisdeling via website Natuurbuur



# Actieplan

## Bovengemeentelijke verbindingen

- Plannen tot ontsnippering voor otter langs ATG
- Ontsnippering door aanpassing OV voor vleermuizen
- Opmaak RUP Turnhoutsebaan Oost als groene verbinding
- Geïntegreerde projecten ATG en Groot Schijn
- Opstart intergemeentelijk project Klein Schijn



“ In het natuurplan bekijken we de ruimte met een groene bril. We kijken naar parken, bossen, natuurgebieden en naar het landschap, maar ook naar bermen, laanbomen en bloemenweides”

Uit **Info2970 januari-februari 2023**



Lokaal bestuur Schilde  
Brasschaatsebaan 30  
2970 Schilde

03 380 16 00  
info@schilde.be  
[www.schilde.be](http://www.schilde.be)

Foto's op de dia's 1, 3, 5, 7, 8, 12, 16, 17 en 19 zijn afkomstig van Lode  
Rubberecht.