


# INFOMARKT OPENBAAR ONDERZOEK



Met informatie over:

- het ontwerp-Beleidsplan Ruimte
- het ontwerp-plan-MER (MilieuEffectenrapport)
- het openbaar onderzoek daarover

en de mogelijkheid om te reageren op de documenten.



# Hoe gaan we samen wonen, werken en leven op een beperkte ruimte?

Provincie Antwerpen  
creëert ruimte

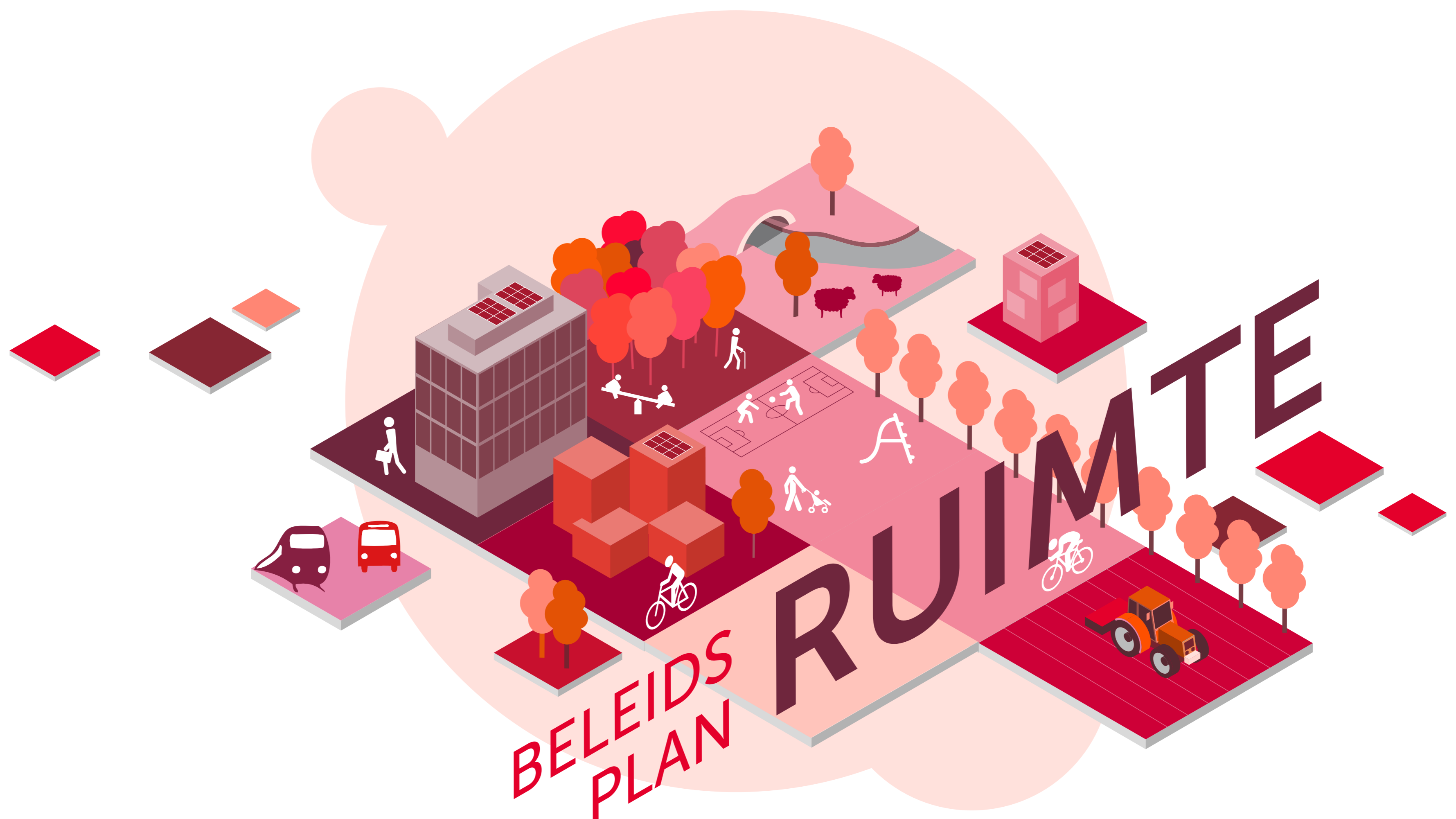


Provincie  
Antwerpen

# Het Provinciaal Beleidsplan Ruimte Antwerpen

Naast grondstoffen en energie wordt ook ruimte steeds meer een schaars goed. De oppervlakte van onze provincie blijft gelijk terwijl de vraag naar ruimte alsmaar toeneemt.

Met het Provinciaal Beleidsplan Ruimte Antwerpen willen we het ruimtegebruik in onze provincie anders organiseren.



# WAARUIT BESTAAT HET BELEIDSLAN RUIMTE?

Het Beleidsplan Ruimte bestaat uit:



Een strategische visie op lange termijn.



Drie beleidskaders die op middellange termijn zorgen voor de uitvoering van de visie.





# HOE MAKEN WE HET BELEIDSPLAN RUIMTE OP?

Het ontwerp-Beleidsplan Ruimte is voorlopig vastgesteld door de provincieraad van Antwerpen op 27 oktober 2022.



Het Beleidsplan Ruimte vervangt, eens het definitief is goedgekeurd, de provinciale ruimtelijke visie uit het Ruimtelijk Structuurplan Provincie Antwerpen (RSPA).

De komende jaren en decennia kan de provincie Antwerpen nieuwe beleidskaders bijmaken en bestaande beleidskaders herzien of opheffen.

# EEN STRATEGISCHE VISIE OP LANGE TERMIJN



Principes



Strategieën



# STRATEGISCHE VISIE:

## principes



*Vier ruimtelijke principes  
aan de basis*



### zuinig ruimtegebruik

om meer te doen met dezelfde ruimte



### eigenheid

want de ene plek is de andere niet



### nabijheid en bereikbaarheid

zodat we ons in eerste instantie minder,  
maar ook duurzaam verplaatsen



### veerkracht

zodat we flexibel kunnen omgaan  
met veranderingen in de toekomst



# STRATEGISCHE VISIE: strategieën



## *Zeven strategieën, de ruimtelijke principes vertaald*



### **1. Offensieve open ruimte**

zodat natuur, landbouw, water en recreatie een samenhangend geheel vormen dat de open ruimte versterkt.

### **2. Samenhangend ecologisch netwerk**

om onafgebroken netwerken van (semi)natuurlijke gebieden te creëren doorheen de open en bebouwde ruimte.

### **3. Van versnippering naar bundeling**

om onze open, onverharde ruimte te vrijwaren en te versterken

### **4. Ruimtelijke multimodale knopen**

zodat een synergie ontstaat tussen de uitbouw van deze knopen en ruimtelijke ontwikkelingen.

### **5. Sluitend locatiebeleid voor (hoog)dynamische functies**

zodat voorzieningen en bedrijven zich vestigen op multimodaal ontsloten locaties.

### **6. Levendige kernen**

om aangenaam te kunnen leven in een netwerk van kwaliteitsvolle dorps- en stadskernen.

### **7. Energietransitie**

om met het ruimtelijk beleid bij te dragen aan de evolutie naar een CO<sub>2</sub>-neutrale samenleving in 2050.



# DRIE BELEIDSKADERS

Drie beleidskaders die op middellange termijn zorgen voor de uitvoering van de visie.



## **Sterke netwerken**

ruimte koppelen aan mobiliteit om de samenhang tussen verschillende plekken te bewaren en te versterken.



## **Levendige kernen**

omdat we het belangrijk vinden dat elke kern levendig, kwalitatief en multifunctioneel is én op maat kan functioneren.



## **Verdichten en ontdichten van de ruimte**

om bebouwde ruimte efficiënter te gebruiken, open ruimte te versterken en versnippering tegen te gaan.



# 1. STERKE NETWERKEN

## overzicht doelen



*We koppelen ruimte aan mobiliteit.*

**1** Plekken staan niet op zich. De positie binnen een netwerk bepaalt de unieke mogelijkheden van elke plek.

- ontwikkelingen bundelen op de meest geschikte locaties
- rekening houden met de bereikbaarheid van de locatie en mogelijke verkeersbewegingen
- focus leggen op ruimtelijke multimodale knopen waar verschillende mobiliteitsnetwerken samenkomen



**2** De ontwikkelingskansen van een plek worden bepaald door de koppeling van ruimte en mobiliteit.

- hoogdynamische ontwikkelingen richten zich op ruimtelijke modale knopen, op maat van de knoop en zijn omgeving
- criteria voor knopen en de impact van een bepaalde activiteit op de ruimte bepalen
- zo afwegen of een gekozen ontwikkeling op die plek gewenst is



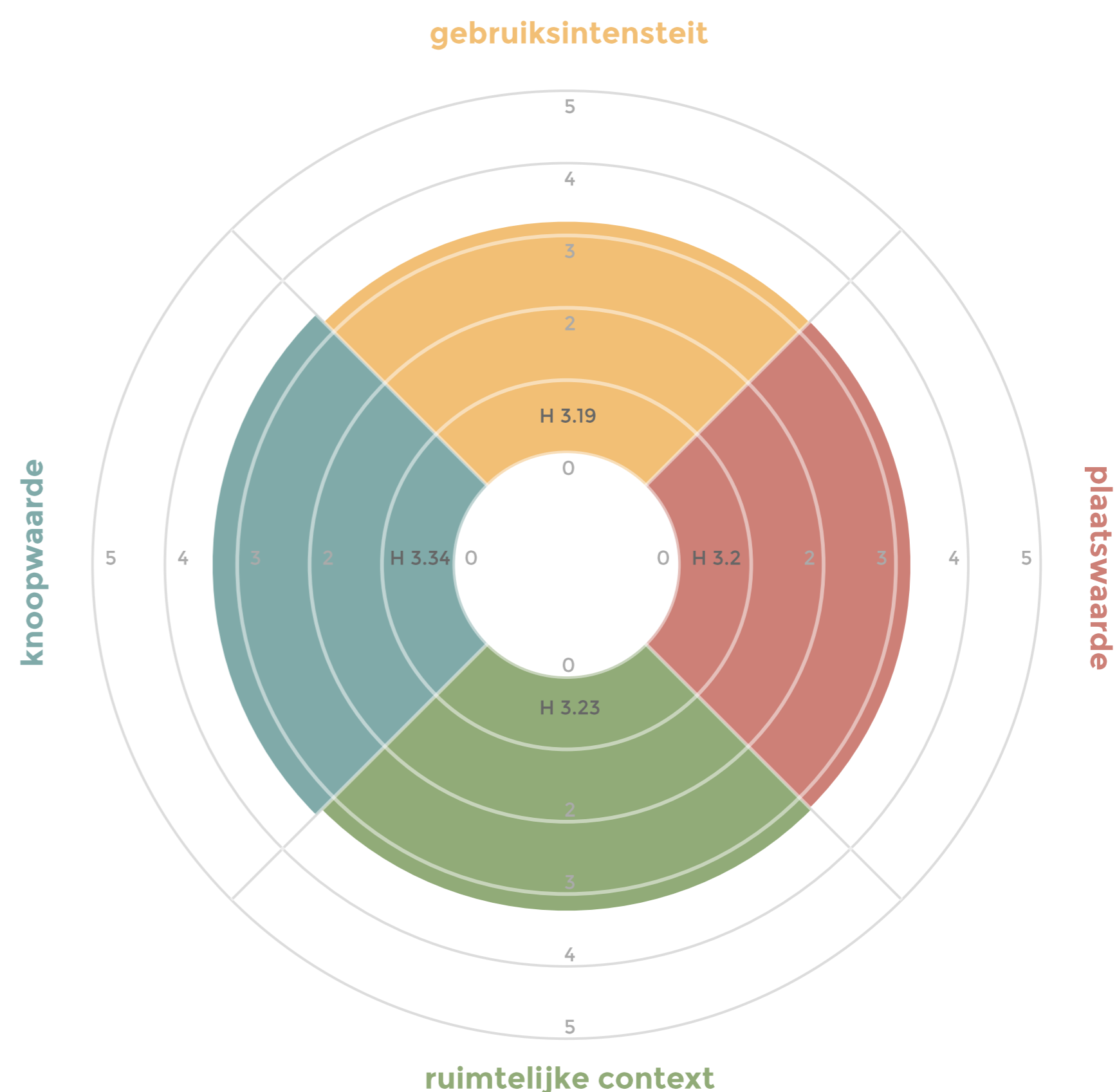
# 1. STERKE NETWERKEN

een greep uit de 13 actielijnen



*We koppelen ruimte aan mobiliteit.*

We onderbouwen ons ruimtelijk beleid met objectieve basisdata. We brengen dat per stads- en dorpskern, en per activiteitencluster in beeld via de **ruimtekompassen**.



We zetten in op de inrichting van **ruimtelijke multimodale knopen** op bovenlokaal niveau. Dit voeren we samen met verschillende partners via projecten uit.



## 2. LEVENDIGE KERNEN

### overzicht doelen



*We zetten sterk in op kwalitatieve, multifunctionele en duurzame kernen.*

#### 1 We kiezen ervoor om alle kernen levendig en klimaatbestendig te houden.

- zodat de inwoners, nu en later, op een aangename manier in onze kernen kunnen wonen, ontmoeten, verblijven, verzorgd worden, ...
- we zetten in op kernversterking, klimaatbestendigheid, kwaliteit en verweving van functies in kernen
- op maat van elke kern



#### 2 Er zijn tal van uitdagingen die op kernen afkomen en de levenskwaliteit mee bepalen.

We bieden meerwaarde in thema's met een impact over de gemeentegrenzen heen, bijvoorbeeld:

- detailhandel
- bedrijvigheid in kernen
- huishoudenstransitie (ruimte voor nieuwe gezinsvormen en bijkomende huishoudens)
- groenblauwe dooradering (aanwezigheid van groen en water in de kern)
- energietransitie



## 2. LEVENDIGE KERNEN

een greep uit de 49 actielijnen



*We zetten sterk in op kwalitatieve, multifunctionele en duurzame kernen.*



- ruimtelijke voorbeeldprojecten opstarten om verweefbare bedrijvigheid in kernen te stimuleren



- beleid op maat van de kern voeren: kerntypering opmaken en toepassen in eigen projecten en in adviesverlening van gemeentelijke projecten



- gemeenten ondersteunen in hun detailhandelsbeleid via detailhandelscoaches
- een woonprogramma op bovenlokaal niveau opmaken om aan te geven waar ruimtelijk de beste plekken zijn voor bijkomende woningen/huishoudens
- pilootprojecten rond de groenblauwe dooradering in kernen opstarten



# 3. VERDICHTEN EN ONTDICHTEN VAN DE RUIMTE

## overzicht doelen



*We zorgen ervoor dat nieuwe ontwikkelingen in onze schaarse ruimte niet langer versnipperd gebeuren.*

### 1 We beperken bijkomend ruimtebeslag en verharding

- meewerken aan een beter gebruik van het bestaande goed gelegen ruimtebeslag
- ecosystemendiensten in beeld brengen die een waarde toekennen aan onze open ruimte.
- infiltreren in plaats van verharden



### 2 De juiste functie hoort op de juiste plek

- uitgaan van de noden en wensen van elke activiteit
- op basis daarvan zoeken naar een geschikte plek voor elke activiteit

### 3 Energietransitie met behoud van open ruimte

- geschikte plekken zoeken voor hernieuwbare energiebronnen
- daarbij uitgaan van duurzaam, zuinig en maatschappelijk verantwoord ruimtegebruik



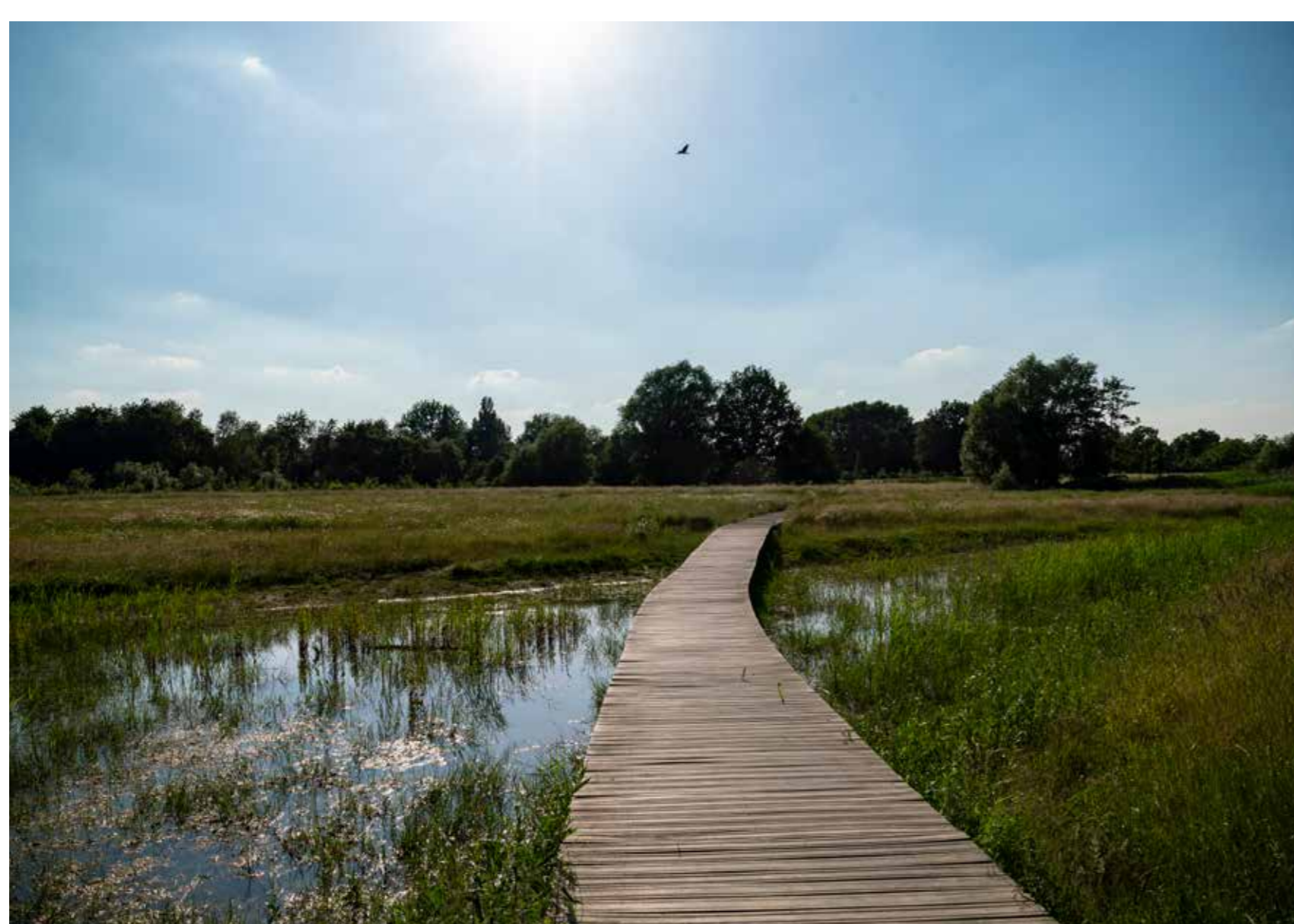


### 3. VERDICHTEN EN ONTDICHTEN VAN DE RUIMTE

een greep uit de 39 actielijnen



*We zorgen ervoor dat nieuwe ontwikkelingen in onze schaarse ruimte niet langer versnipperd gebeuren.*



- de klimaatreflex maken door onze projecten te toetsen aan de provinciale klimaatdoelstellingen



- bekijken waar ontharden de infiltratiemogelijkheden verhoogt

- steenwegen integraal benaderen om verdere versnippering tegen te houden

- bepalen waar de vestiging van grootschalige detailhandel ruimtelijk verantwoord is



- een coördinerende, verbindende en mediërende rol in het energietransitieverhaal opnemen



# PLAN-MER

MER staat voor MilieuEffectenRapport. Experts onderzoeken en beschrijven erin wat de mogelijke milieueffecten van het Beleidsplan Ruimte zijn.



milieueffecten van de  
strategische visie

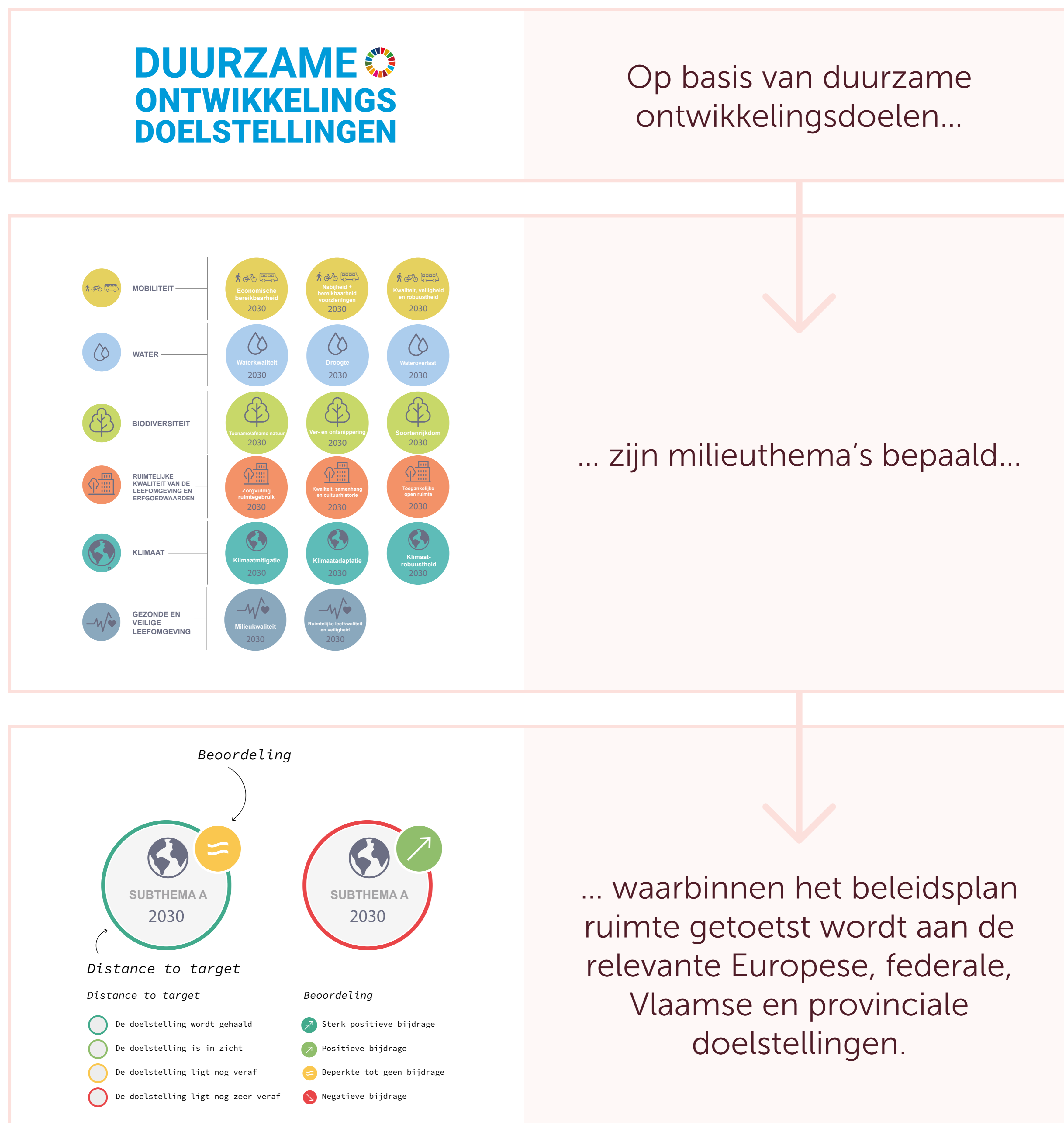
milieueffecten van de  
beleidskaders



# PLAN-MER

## aanpak

Onderzoek naar de mogelijke milieueffecten op strategisch niveau. Want het Beleidsplan Ruimte maakt bovenlokale keuzes op de middellange tot lange termijn.





# PLAN-MER

## conclusies



*Uit de effectbeoordeling blijkt dat het provinciaal Beleidsplan Ruimte Antwerpen bijdraagt aan de Vlaamse en provinciale milieubeleids-doelstellingen op het vlak van onder meer klimaat, biodiversiteit, water, ruimtelijke kwaliteit, mobiliteit, luchtkwaliteit en geluid (gezondheid)."*



*Belangrijk is nog te benadrukken dat het inzetten van de beleidskaders geen negatieve effecten zullen veroorzaken."*





# GEEF JE MENING

Het Beleidsplan Ruimte is abstracte materie maar zal op termijn ook jouw leef- en werkomgeving beïnvloeden, of toch zeker die van je kinderen en kleinkinderen.

Geef tijdens het openbaar onderzoek, nog tot en met 15 maart 2023, jouw mening en teken zo mee aan de ruimte van de toekomst.

Reageren doe je op de wettelijk bepaalde manier: schriftelijk, **ten laatste op 15 maart 2023** en gericht aan de deputatie van de provincie Antwerpen op één van de volgende manieren:

- per e-mail aan [beleidsplanruimte@provincieantwerpen.be](mailto:beleidsplanruimte@provincieantwerpen.be)
- per aangetekend schrijven aan de deputatie van de provincie Antwerpen, Koningin Elisabethlei 22, 2018 Antwerpen
- door afgifte tegen ontvangstbewijs:
  - in het Provinciehuis (Koningin Elisabethlei 22, 2018 Antwerpen)
  - in één van de 69 gemeentehuizen in de provincie Antwerpen
  - tijdens één van de infomarkten
- via het online inspraakformulier op [www.provincieantwerpen.be/beleidsplanruimte](http://www.provincieantwerpen.be/beleidsplanruimte)

