



PRUP Kempense Meren II

Plancompensatie Deelplan 2. Schansheide

Gezien en definitief vastgesteld door de provincieraad van Antwerpen van 26 september 2024

De Provinciegriffier,
(w.g.)
M. Puls

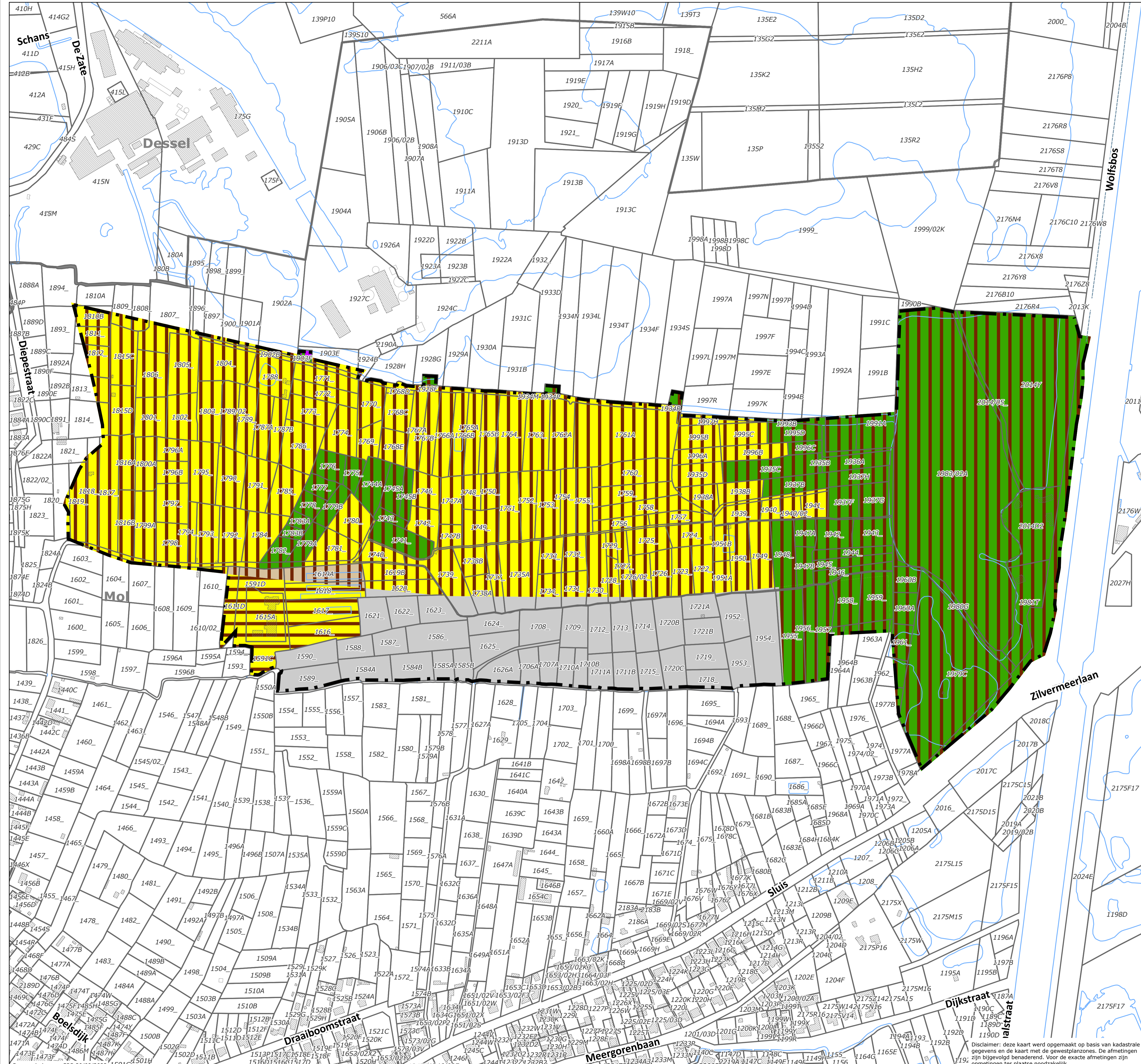
De Voorzitter,
(w.g.)
K. Geysen

Voor eensluidende kopie
Het departementshoofd,
Wim Lux

Ruimtelijke planner
Pefer Peeters

- ONDERLEGGERS**
- grens deelgebied
 - grens bestemmingszone
 - gemeentegrens
 - GRB - administratief perceel
 - GRB - gebouw aan de grond
 - GRB - gebouwaanhoorigheid
 - GRB - wegaanhoorigheid
 - GRB - gracht
 - GRB - watergang

- PLANCOMPENSATIE
zonder plancompensatie**
- mogelijke planbaten:**
- landbouw -> IDW
- mogelijke planschade:**
- ontginning -> IDW
 - ontginning -> groen
 - ontginning -> landbouw
 - bedrijvigheid -> groen



Disclaimer: deze kaart werd opgemaakt op basis van kadastrale gegevens en de kaart met de gewestplannings. De afmetingen zijn bijgevolgd benaderend. Voor de exacte afmetingen zijn opmetingen ter plaatse noodzakelijk.