

# Participatieverslag

## Inrichting Stationspark Boom

---

### Inleiding

Het lokaal bestuur Boom en de provincie Antwerpen maakten een masterplan op voor de stationsomgeving van Boom. Bij de opmaak van het masterplan wezen bewoners op het belang van een betere en groenere omgeving en vroegen zij een stationspark te realiseren.

Regionaal Landschap Rivierenland zal dit stationspark ontwerpen. In deze eerste fase bevaart het Regionaal Landschap de verschillende betrokken instanties en, via een eerste participatiemoment op 15 juni 2024, ook de buurt. Een 60-tal mensen daagde op om hun mening te delen en verwachtingen voor het stationspark te uiten. Dit document is het verslag van dat participatiemoment.

---

### Verzamelde meningen en conclusies

#### Doelstelling 1 – Analyse van de plek

##### Woordenwolken

##### Aanpak:

Deelnemers kregen de kans om vrij te brainstormen door het aanvullen van een stelling in een woordenwolk. In samenspraak met de betrokken partners werden de volgende drie stellingen gekozen:

- Ik vind dit gebied leuk, want ...
- Ik vind dit gebied niet leuk, want ...
- Ik wil hier graag kunnen ...

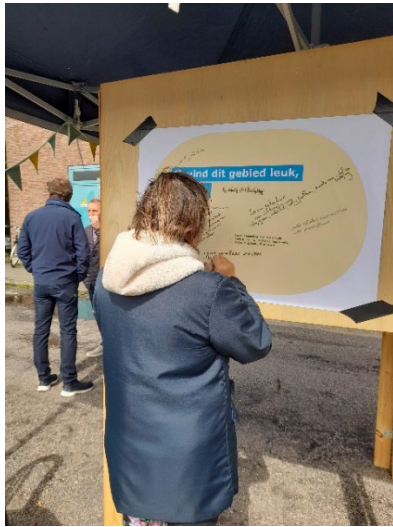
##### Resultaat:

De zinnen werden door de deelnemers als volgt aangevuld. Voor dit verslag zijn de resultaten letterlijk overgenomen en gebundeld per type, ze staan dus niet in volgorde van belang.

- Ik vind dit gebied **leuk**, want ...
  - ... contact tussen de burens (sociaal)
  - ... veel potentieel (kansen)
  - ... veel mogelijkheden voor opwaardering (kansen)
  - ... enorm potentieel aan combinatie van water, groen, mobiliteit, veilig parkeren, ruimte voor spel en beweging (kansen)
  - ... groene zone / buffer (natuur)
  - ... groene zone → rustplek, ademruimte (natuur)
  - ... veel potentieel om een aangenaam stukje groen & speel-/ontspanningszone van te maken (natuur)

- ... te combineren met het water van de Bosbeek zijn hier mooie zaken te realiseren (natuur)
- ... het is een goed knooppunt voor openbaar vervoer (connectiviteit)
- ... goede verbinding met Antwerpen (connectiviteit)
- ... goed openbaar vervoer (connectiviteit)
- ... snelle verbinding bussen en treinen (connectiviteit)
- ... de trein brengt me naar de rest van het land (connectiviteit)
- ... ik heb de trein nodig! (connectiviteit)
- ... overal dichtbij (connectiviteit)
- ... het station is een toegangspoort met Antwerpen/Mechelen, enz. (connectiviteit)
- ... mogelijkheid voor (kleine) evenementen (activiteiten)
- ... hondenweide (activiteiten)
- ... toegangspoort voor Boom → Tomorrowland (imago)
- ... potentieel om samen met Tomorrowland een creatieve opfrissing van het stationsgebouw te realiseren. (imago)
- Ik vind dit gebied **niet leuk**, want ...
  - ... geen plaats om iets te drinken of eten (activiteiten)
  - ... geen gelegenheid om samen iets te kunnen drinken of eten (Panos) (activiteiten)
  - ... er is hier niets te doen (activiteiten)
  - ... te weinig verlichting (veiligheid)
  - ... verlichting mag beter (veiligheid)
  - ... weinig controle (veiligheid)
  - ... niet veilig genoeg (veiligheid)
  - ... dealen drugs (veiligheid)
  - ... jongeren die drugs dealen en buurt onveilig maken (veiligheid)
  - ... durf niet langs tunnel in de avond (veiligheid)
  - ... geeft onveiligheidsgevoel (veiligheid)
  - ... weinig camerabewaking (veiligheid)
  - ... onveilig – 7 fietsen gestolen (veiligheid)
  - ... urine in tunneltje (netheid)
  - ... geen toiletten
  - ... de buschauffeurs moeten nu naar dixi-toiletten, is er geen alternatief? (netheid)
  - ... verwaarloosd doorheen de tijd, waardoor alle vereisten die doorgaan de tijd wijzigingen moesten brengen niet zijn toegepast. (verouderd)
  - ... gebouw opfrissen (verouderd)
  - ... vervallen uitzicht (verouderd)
  - ... verval station en omgeving (verouderd)
  - ... te veel putten op parking (verouderd)
  - ... slordige uitgeleefde aanblik (verouderd)
  - ... afgeleefd (verouderd)
  - ... verwaarloosde omgeving – vuil – drugsdealen (verouderd)
  - ... ongezellig + trieste aanblik (verouderd)
  - ... niet uitnodigen om de trein te nemen (verouderd)
  - ... te veel verharding (natuur)
  - ... te veel verharding (natuur)
  - ... te weinig groen (natuur)
  - ... geen gemeenschappelijk plan: gemeente, infrabel-NMBS, Provincie, AWW, De Lijn
  - ... het gemis voor een hoppinpunt (mobiliteit)
  - ... stuk fietspad ontbreekt (kasseien) (mobiliteit)
  - ... veel te veel brommers en fietsen aan overdreven snelheid en veel te veel lawaai in achterste stuk (mobiliteit)

- ... wildparkeren (mobiliteit)
- ... parkeerproblemen (mobiliteit)
- **Ik wil hier graag kunnen ...**
  - ... veilige kunnen wandelen en fietsen (veiligheid)
  - ... wandelen zonder lastig gevallen te worden (veiligheid)
  - ... ontspannen in een veilige omgeving (veiligheid)
  - ... veilig naartoe fietsen (veiligheid)
  - ... ontmoetingsplek, picknickzone (activiteit)
  - ... gezellig komen wandelen (activiteit)
  - ... met de kinderen naar de speeltuin gaan (activiteit)
  - ... in aangename omgeving joggen (activiteit)
  - ... stationsgebouw een functie geven (activiteit)
  - ... spelen (activiteit)
  - ... een groen plekje met een bankje en nieuwe invulling voor het stationsgebouw (activiteit)
  - ... rustige eet- en drankgelegenheden (activiteit)
  - ... iets drinken of eten tijdens wachten op trein (activiteit)
  - ... picknicken (activiteit)
  - ... gezellig picknicken (activiteit)
  - ... stationsgebouw omvormen tot een bistro en buurtwinkeltje (activiteit)
  - ... spelen in het bos (activiteit)
  - ... een hondenweide met bankjes (activiteit)
  - ... lezen op bankjes (activiteit)
  - ... een betere en veilige fietsstalling (mobiliteit)
  - ... doortrekken fietstrook (mobiliteit)
  - ... veilig kunnen fietsen (mobiliteit)
  - ... de natuurlijke cyclus van de fietsstrade kunnen volgen, zodat tegen de richting rijden met de fiets ontmoedigd wordt (mobiliteit)
  - ... oplaadpunten voor auto's en fietsen (mobiliteit)
  - ... voldoende parkeerplek (mobiliteit)
  - ... deftige parking, zodat de buurtbewoners ook hun wagen kwijt kunnen (mobiliteit)
  - ... veilig en ordentelijk wagen kunnen parkeren (mobiliteit)
  - ... verbeteren en verlengen fietspad naar noeveren en de kaai (mobiliteit)
  - ... droog kunnen wachten op de bus (mobiliteit)
  - ... fietsen (mobiliteit)
  - ... een parcours op het water (water)
  - ... een zwembad (water)
  - ... genieten in het groen tussen de bomen (natuur)
  - ... genieten van een stukje natuur (natuur)
  - ... boom en bergen (natuur)
  - ... een groene long zien voor de stationsbuurt die buurtbewoners bij elkaar brengt zonder circulatie negatief te beïnvloeden. (natuur)
  - ... genieten van groen (natuur)
  - ... een bos voor in te wandelen (natuur)
  - ... een groen plekje vrij van zwerfvuil (netheid)
  - ... het openbaar vervoer nemen in een propere omgeving (netheid)
  - ... terug komen wonen aan een betaalbare huur (kostprijs)



### Conclusie:

- De stationsbuurt is een plek waar veel zaken samenkomen (treinstation, mobiliteitsassen, ...), maar tegelijkertijd ligt de buurt wat geïsoleerd, met wel een groot buurtgevoel.
- Het station is een **knooppunt** voor openbaar vervoer (trein en bus) en verbindt Boom met omliggende steden (Antwerpen, Mechelen).
- Wijk in transformatie betekent voor deelnemers veel kansen, maar ook veel **uitdagingen**.
- Veiligheid (o.a. op vlak van overlast, mobiliteit, verlichting, controle,...), netheid (o.a. toiletten) en de verouderde aanblik van het station worden als grote werkpunten verschillende keren aangehaald
- **Mobiliteit** komt vele keren aan bod – o.a. de fietsdoorsteek langs de kasseiweg kan interessante doorsteek zijn, maar is momenteel niet interessant omwille van kasseien. Ook de veiligheid(sgevoel) voor fietsers van voetgangers moet beter kunnen.
- Het **groen** van het Stationspark wordt als belangrijke buffer gezien, die de nodige rust en ontspanning kan brengen. Het toegankelijk maken van het groen kan verschillende behoeften (spelen, ontspannen, lezen, wandelen (met hond), joggen, ...) van de buurt een antwoord bieden. Ook het water van de beek toegankelijk maken en het ontharden van delen van de parking kunnen hierin mee een rol spelen.
- De bestaande **hondenloopzone** wordt positief onthaald.
- Verschillende deelnemers zouden graag wat meer **activiteit rond het station** zien komen – een eet- of drinkgelegenheid wordt verschillende keren aangehaald. → een Picknickzone in het Stationspark wordt door deelnemers ook aangehaald als alternatief
- Het station speelt een belangrijke rol in de logistiek rond Tomorrowland, dit zou kunnen meegenomen worden in de verder ontwikkeling van het park.
- Veel parking verwijderen kan gevoelig liggen.

### Luchtfoto met rode en groene bolletjes – op tafel

#### Aanpak:

Op een luchtfoto van het gebied konden de deelnemers het volgende met een groene of rode sticker aanduiden:

- Welke plekken vind je interessant in het gebied? (groen)
- Welke plekken vind je minder interessant in het gebied? (rood)

Een verklaring voor deze keuze werd bij de bolletjes geschreven of door de tafelbegeleider genoteerd.

#### Resultaat:

Op onderstaande foto is zichtbaar op welke zones stickers werden aangebracht.



Naast het kleven van stickers hebben de deelnemers ook volgende info/suggesties aan de tafelbegeleider gegeven:

#### *Voor het Stationspark:*

- Breedte gebruiken voor kleinschalige evenementen
- Fitnessparcours/fit-o-meter/wandelparcours doorheen het gebied
- Gewoon mooi groen
- Wandeltraject

- Contact met het water, is nu verstopt achter begroeiing
- Vlotter doorheen het park fietsen om station te bereiken
- Connectie langs Statiestraat richting speeltuintje/gele poort Frateur mee opnemen in ontwerp. Groene route laten doorlopen
- Centrale gedeelte is het meest rustige: plek voor rustplek/picknickbank
- Een speeltoestel (als gemeentepark een hele speeltuin krijgt, moet hier toch één toestel mogelijk zijn)
- Mooi wandelpad, ook voor kinderen
- Perceeltje aan oprit Rupeltunnel/N177 mee opnemen: groenbuffer. Hondenweide mag hier ook
- Waterpartij als meerwaarde
- Groen karakter laten overlopen, gradueel naar parking en de rest van de wijk. Niet stoppen met vergroenen aan de rand van de contour
- Tussen de parkeervakken bomen planten en ontharden. Parking structureren. Grauw-grijs doorbreken
- Balustrade aan de beek vervangen door haag
- Ook bushaltes vergroenen: kunnen grote "eilanden" grote plantsoenen worden?
- Verlichting in park is nodig
- Groene inhammen van Infrabelgebouw beter aanleggen en onderhouden
- Kan een brug over de beek? Van wie zijn de bouwgronden aan de overkant?

*Voor de omgeving van het Stationspark:*

- JB Corremansstraat: zone 30 signalisatie aanbrengen voor wie van fietspad N177 af komt. Hoe gevaarlijk verkeersgedrag Corremansstraat aanpakken?
- Beter/frequenter onderhoud van de beek is nodig
- Verloederd stationsgebouw aanpakken en/of invulling geven
- Nood aan horeca/bakker/...
- Betere connectie naar westkant van de sporen nodig (Lange Lei, nieuwe ontwikkelingen)
- De luifels op de perrons lekken

## Conclusie

- **Rode stickertjes** zijn gekleefd op de buszone, de parking, de kasseiweg en de twee groene zones tussen de parking en Frateur.
- De bestaande groene zones (Stationspark incl. de beek en hondenlosloopzone) kregen **groene stickertjes**.
- Veel potentie in de meest centrale groene zone van het Stationspark, langs/over de beek en de hondelosloopzone.
- Meest aangehaalde activiteiten: wandelen, fitness, spelen, kleinschalige evenementen, picknicken
- De wijk heeft algemeen een opwaardering van het groen nodig. Het kan interessant zijn om volgende zaken mee op te nemen in het ontwerp:
  - De groene zone tussen de parking en Frateur
  - De verschillende inhammen in het infrabelgebouw
  - Het vergroenen van de bestaande parking en het busstation

## Doelstelling 2 – behoeften van gebruikers in kaart brengen

### Participatiepotten

#### Aanpak:

Op 'participatiepotten' schreven we een aantal mogelijke belevingsthema's:

1. Spelen
2. Rusten en ontspannen (bv. luieren, lezen, mediteren, ...)
3. Bijleren (bv. Planten en dieren in en rond het station, exoten in de waterloop, begrazing, wat leeft er in het Stationspark, ...)
4. Cultuurbeleving (kunst, erfgoed uit de streek, ...)
5. Gezellig samenzijn (bv. picknicken, speciale zitplek, ...)
6. Actief zijn (vb. sporten, wandelen, ...)
7. Natuurbeleving
8. "Activiteit die we zijn vergeten"

Deelnemers konden op hun favoriete thema stemmen door een notitieblaadje in de daarvoor bestemde pot te steken, met een antwoord op de vraag: "Wat heb je nodig om deze activiteit in het Stationspark te kunnen doen?"

Op deze manier peilden we naar de meest populaire thema's vermits dat de meest gevulde potten waren. Tegelijkertijd verzamelden we de eerste ideeën met het oog op de verdere uitwerking van dat thema.



## Resultaten:

### Ideeën per pot:

- Rusten/ontspannen (6):
  - o Wandelpad/fietspad
  - o Picknicken en lezen op bankjes
  - o Rusten en ontspannen
  - o Kleine cafétje, stijl zomerbar misschien
  - o Groene rustplek – mini Park Spoor Noord
  - o Banken
- Actief zijn (6)
  - o Fietspad doortrekken – leuk wandelpark
  - o Groen - wandelpaden tussen het groen
  - o Een beperkt fitnessparcours
  - o Een plaats voor buitenyoga
  - o Sporten
  - o Mooi en veilig fietspad doortrekken tot aan station
- Natuur (5)
  - o Groen moet blijven, graag wat bankjes
  - o Groen stukje omvormen naar parkje onder toezicht van bewoners, aanwezigheid van nestkastjes, eventueel overleg met vogelopvang malderen
  - o Meer groen
  - o Planten en insecten- en bijenhotel
  - o Bloemenweide – vijvertje
- Spelen (4)
  - o Speeltuintje, vb. schommel, glijbaan, zandbak
  - o Een speelbos
  - o Een pleintje om balsporten te doen
  - o Iets voor alle kinderen – niet enkel een sportveld
- Bijleren (4)
  - o Bord met beeld masterplan stationsomgeving (draagvlak opbouwen, mensen informeren, ...)
  - o Infoborden over de natuur/ historie omgeving en spoorwegen en vergane industrie
  - o Borden met foto's/beelden “ zo was het vroeger”
  - o Schapen natuurlijke begrazing laten doen – goed voor natuur – leuk voor kinderen
- Gezellig samenzijn (2)
  - o Kleine gezellige evenementen met bankjes en genoeg vuilbakken
  - o Ontmoetingsplek in het groen – picknickplek
- Cultuur (2)
  - o Oprispen station in samenwerking met Tomorrowland en (lokale) kunstenaars
  - o Totempalen (carving) in samenwerking met Boomse kunstenaars
- Activiteiten die we zijn vergeten
  - o Een bos met figuren in boomstammen
  - o Hondenweide moet blijven
  - o Grote hondenweide - nestkasten



## Conclusie

Vergeleken met het aantal deelnemers, zijn er heel weinig briefjes in de potten beland. Deze conclusie geeft dus slechts een beperkt beeld van de wensen van de buurt:

- **Rusten en ontspannen en actief zijn** scoren in deze oefening het hoogst. De buurt geeft aan het meest baat te hebben bij een picknickzone met banken en een veilige fiets- en wandeldoorsteek evt. met fitnesstoestellen.
- De **natuur beleven** scoort eveneens hoog. Deelnemers dromen hier van nestkasten, bloemenweides, insectenhôtels.
- Verder is er belangstelling voor **spelen** in de vorm van een speeltuintje/speelbos/speelveld en **bijleren** in de vorm van infoborden over de historiek en de toekomst van de omgeving
- Gezellig samen zijn en cultuur scoren minder hoog – ideeën voor deze activiteiten zijn: ruimte voor ontmoeting en kleine evenementen en het opruisen van de omgeving door kunst en/of samenwerking met Tomorrowland.

## Doelstelling 3 – Activiteiten verbeelden

### Moodboard

#### Aanpak:

We zochten naar een antwoord op de vraag: *“Welke concepten spreken je wel en niet aan?”*. We legden daarvoor op tafel verschillende inspiratiebeelden die alle thema’s vertegenwoordigden. Elke deelnemer mocht 1 rood stickertje en 3 groene stickertjes onder de foto’s plakken:

- Rood voor minst favoriete foto;
- Groen voor favoriete foto’s.

#### Resultaat:

Meer dan 5 stickers

- Picknickplek
- Bloemenweide

3 en meer stickers:

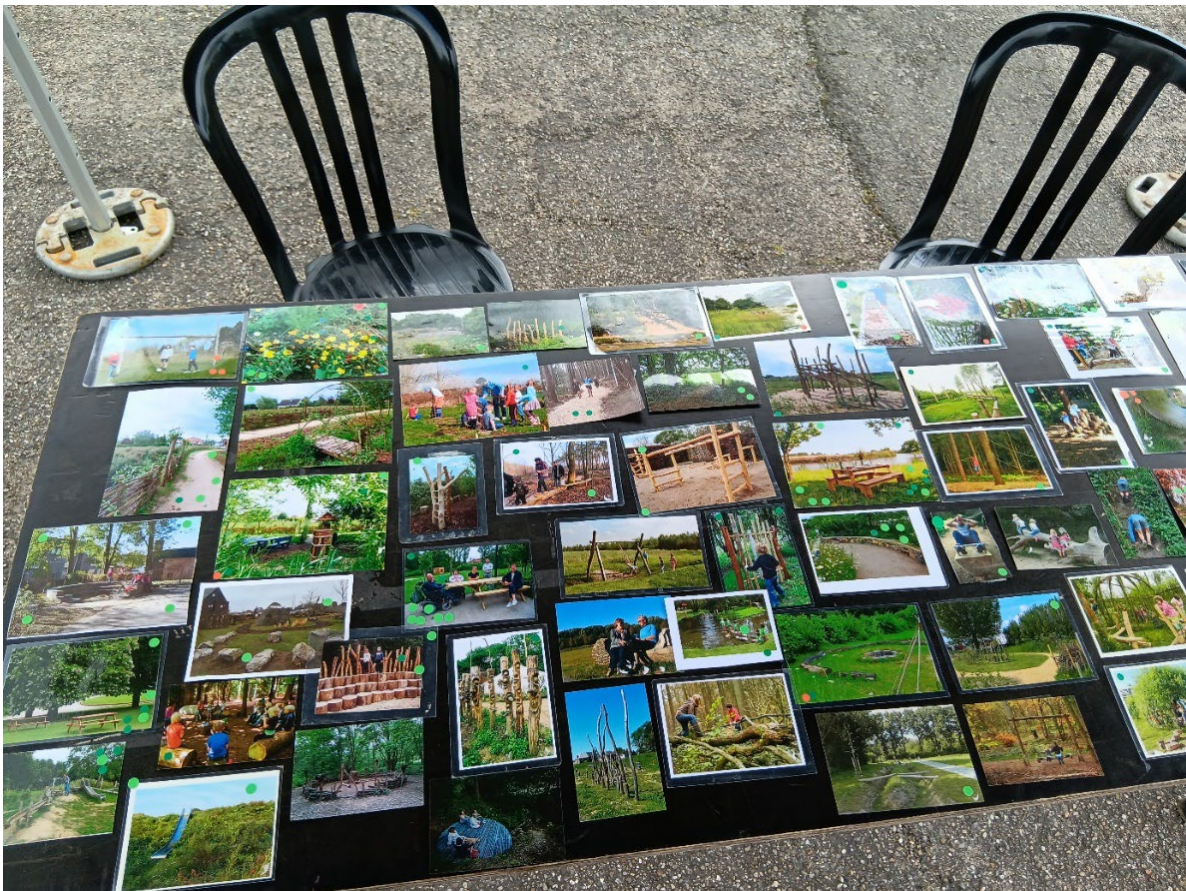
- Insectenhôtels in verschillende vormen (klassiek/zitbank/kunstwerk)
- Wandelpad in halfverharding
- Watertuig met pomp
- Boekenwisselkast
- Plek om te hangen - hangmatten – kreeg ook een rood bolletje
- Amfitheater
- Doolhof / speellandschap

1 en 2 stickers:

- Er is wel wat interesse in contact met het water – al dan niet op een avontuurlijke manier (boomstammetjes/stelten/stapstenen)
- Kleine kunstelementen zoals totempalen
- Bloesems
- Avontuurlijk spelen (apenbrug, balanceerparcours, klimrek, heuvel, glijbaan heuvel )
- Beleving: Schaken, Blotevoetenpad, muziek
- Sport in het park werd enkele keren aangeduid (lopen, natuurfitness)
- Grote picknickzone zowel groen als rood
- Vuurplek groen én rood
- Brugje over beek enkele keren aangeduid
- Plek om kinderen samen te brengen (boomstammen, wilgenhut)
- Infoborden

Niet gewenst:

- Voetbalgoals



### Conclusie:

- Activiteiten die **ontmoeting en rust en ontspanning** ondersteunen scoren hoog: (picknickbanken, amfitheater, hangmatten, wilgenhut).
- **Natuurongrepen** scoren hoog: insectenhotels, bloemenweide.
- **Avontuurlijke speellandschappen** scoren hoog.
- Er is interesse in **contact met het water** – al dan niet op een avontuurlijke manier (boomstammetjes/stelten/stapstenen/waterpomp/brugje).
- Ook ludieke elementen zoals boekenwisselkast/doolhof/totempaal krijgen een goede score
- Er is nood aan goed **toegankelijke wandelpaden**.
- **Sporttoestellen** werden enkele keren aangeduid.
- **Infoborden** kregen een groene sticker.

---

## Volgende stappen

Tijdens de zomermaanden maakt Regionaal Landschap Rivierenland een eerste ontwerp van het Stationspark. Dit wordt aan de projectpartners en betrokken instanties voorgelegd en daarna bijgewerkt. In een volgende stap leggen we het ontwerp voor aan de buurt, om ook hun mening te vragen. Pas daarna wordt er een definitief ontwerp opgemaakt en gaan we op zoek naar subsidies voor de aanleg van het park.