



WandelWijzer

Startlocaties



Provincie
Antwerpen

WANDELNETWERKEN: STARTLOCATIES

Huidige situatie: vermelding startlocaties op wandelkaarten



WANDELNETWERKEN: STARTLOCATIES

3, 2, 1, START!

Alle vertrekpunten zijn op de kaart aangeduid met een rode r...

BAARLE-HERTOG

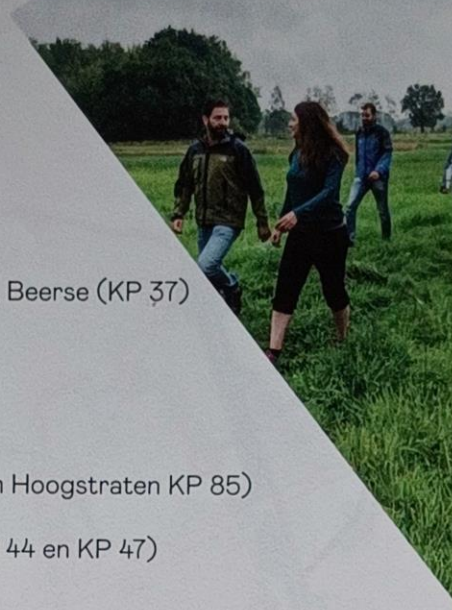
1. **Kerk Zondereigen**
Zondereigen 2, Baarle (KP 24)

BEERSE

2. **Blakheide**
Blakheidestraat 13, Beerse (KP 93)
3. **Brug 5**
Kanaal Dessel-Turnhout-Schoten, Polendaan, Beerse (KP 37)

HOOGSTRATEN

4. **Bezoekerscentrum De Klapekster**
Kolonie 41, Wortel (KP 1)
5. **Parking Van Cuyck**
Jan Van Cuyckstraat, Hoogstraten (centrum Hoogstraten KP 85)
6. **Sint-Clemenskerk**
Minderhoudorp 27, Minderhout (tussen KP 44 en KP 47)
7. **Onze-Lieve-Vrouw-Bezoekingskerk**
Donckstraat 27, Meer (KP 39)
8. **Recreatiedomein De Mosten**
Hoogeind 74a, Meer (KP 45)



WANDELNETWERKEN: STARTLOCATIES

Doel inventarisatie:

Stap 1: overzicht krijgen van:

- bestaande startlocaties
- nieuwe (potentiële) startlocaties
- zowel in de nabijheid van bestaande wandelnetwerken
- alsook op andere locaties buiten bestaande wandelnetwerken
(bestaande startplaatsen met/zonder infobord waar lokale wandelingen starten)
- infrastructuur op deze startlocaties

Hier hebben we
jullie input
voor nodig

WANDELNETWERKEN: STARTLOCATIES

Doel inventarisatie:

Stap 2: **implementeren resultaten** inventarisatie:

bereikbaarheid van wandelnetwerken optimaliseren met het oog op:

- **Betere spreiding**
- Meer **duurzame transport modi** (fietsen, openbaar vervoer, veerdiensten, ...)
- **Bereikbaarheid** met openbaar voervoer
- **Comfort/beleving bezoeker** verhogen (ReCa, toilet, info, drempelvrij, ...)

Wordt uitgevoerd
door TPA in
2025/2026

WANDELNETWERKEN: STARTLOCATIES

Wat is een startlocatie?

- Een locatie in de dichte nabijheid van een wandelnetwerk of op het wandelnetwerk
- bereikbaar met één of meerdere vormen van transport (auto, openbaar vervoer, fiets, steps, te voet, ...)

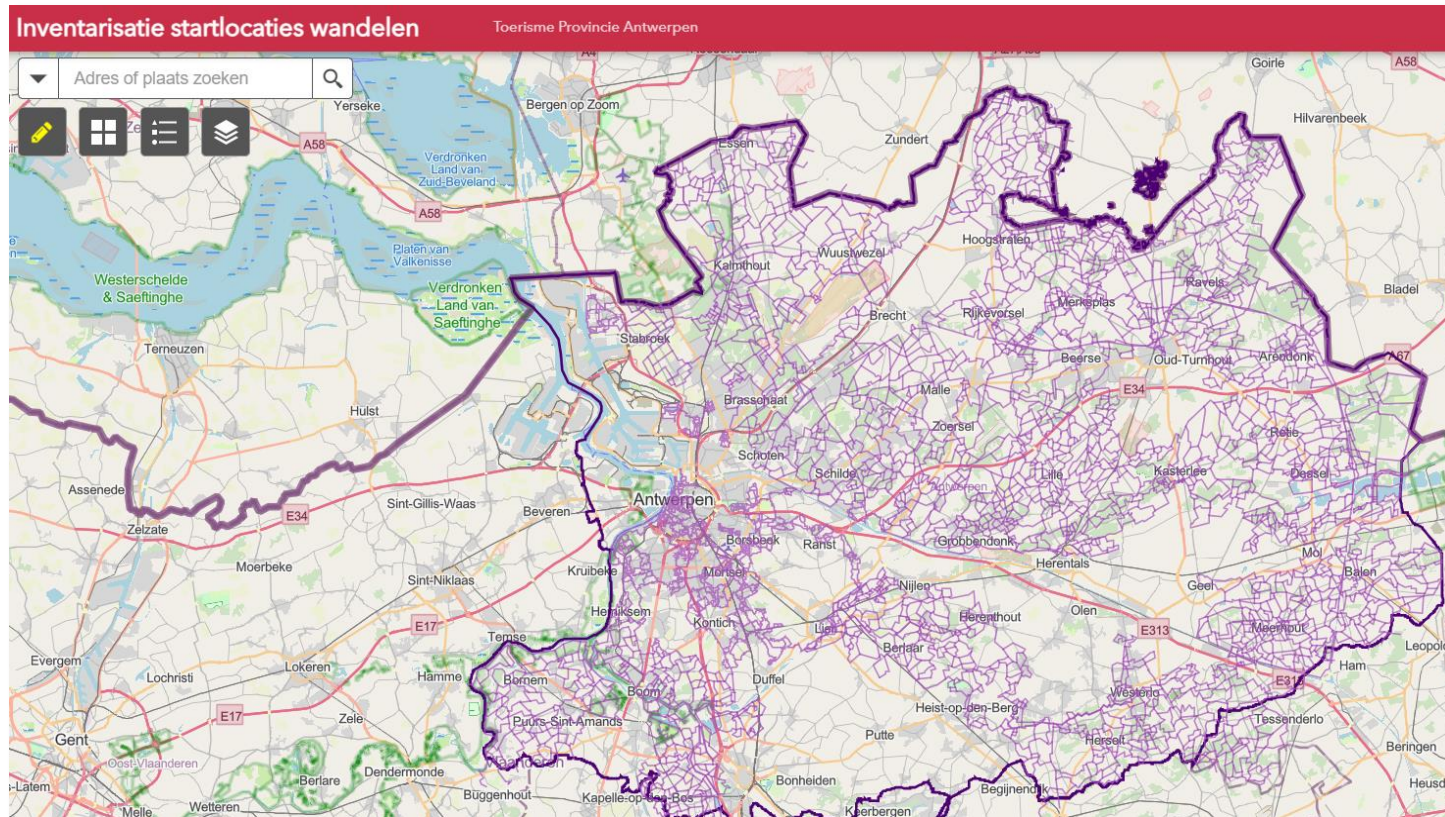
WANDELNETWERKEN: STARTLOCATIES

Mogelijke infrastructuur op een startlocatie:

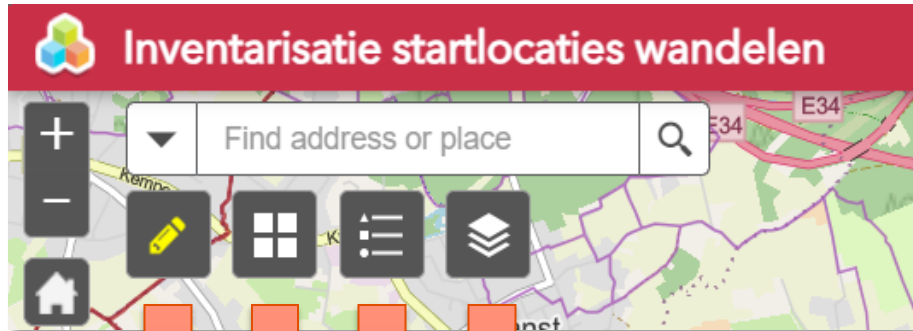
- Parkeerplaatsen
- Parkeerplaatsen personen met handicap
- Voorzien van info m.b.t. het wandelnetwerk (infobord, folders, infokantoor, bezoekerscentrum, ...)
- ReCa in directe omgeving
- Openbaar toilet in directe omgeving
- ...

WANDELNETWERKEN: STARTLOCATIES

Toevoegen startlocaties op platform: [klik hier](#)



WANDELNETWERKEN: STARTLOCATIES



Intekenen/
wijzigen

Legende

Achtergrond van
de kaart wijzigen

Filters/lagen
aan/uit zetten

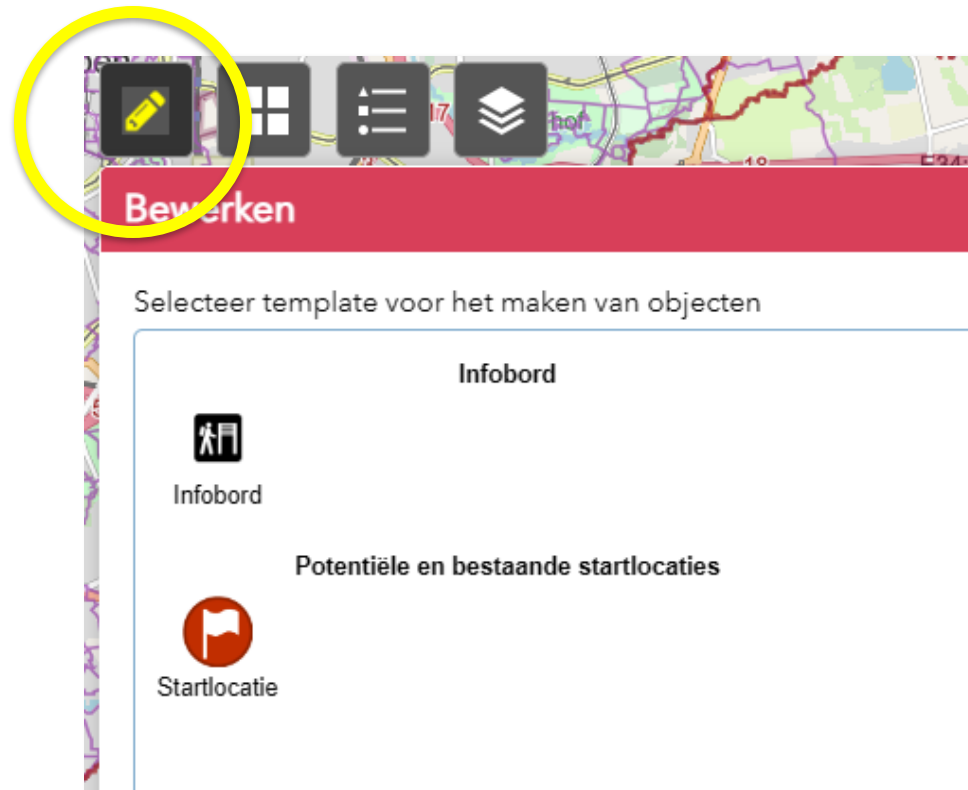
Lijst met lagen_2

Layers

- Gemeentegrenzen_Vlaanderen
- Infobord
- Opgenomen startplaatsen TPA
- Potentiële en bestaande startlocaties
- Virtuele wandelnetwerken
- Bewegwijzerde wandelnetwerken
- ProvincieAntwerpen
- NMBS_stations_

WANDELNETWERKEN: STARTLOCATIES

Je kan startlocaties of infoborden inventariseren



WANDELNETWERKEN: STARTLOCATIES

We vragen je bij elke inventarisatie ook wat informatie

Potentiële en bestaande startlocaties

Naam + voornaam *

Organisatie *

Status *

Eigenaar *

Parkeerplaatsen wagen *

Parkeerplaats personen met handicap *

Bezoekerscentrum *

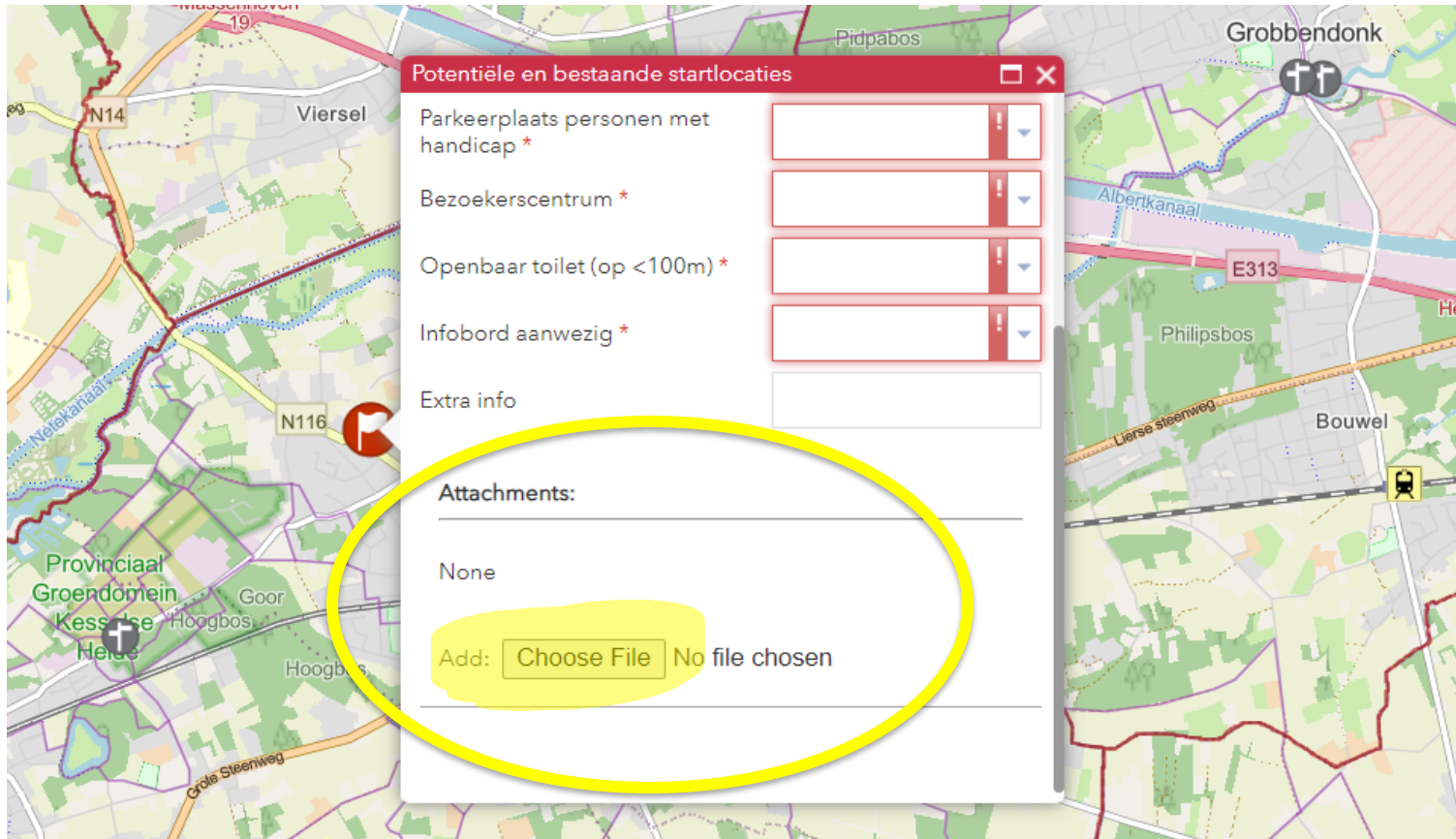
Openbaar toilet (op <100m) *

Infobord aanwezig *

Extra info

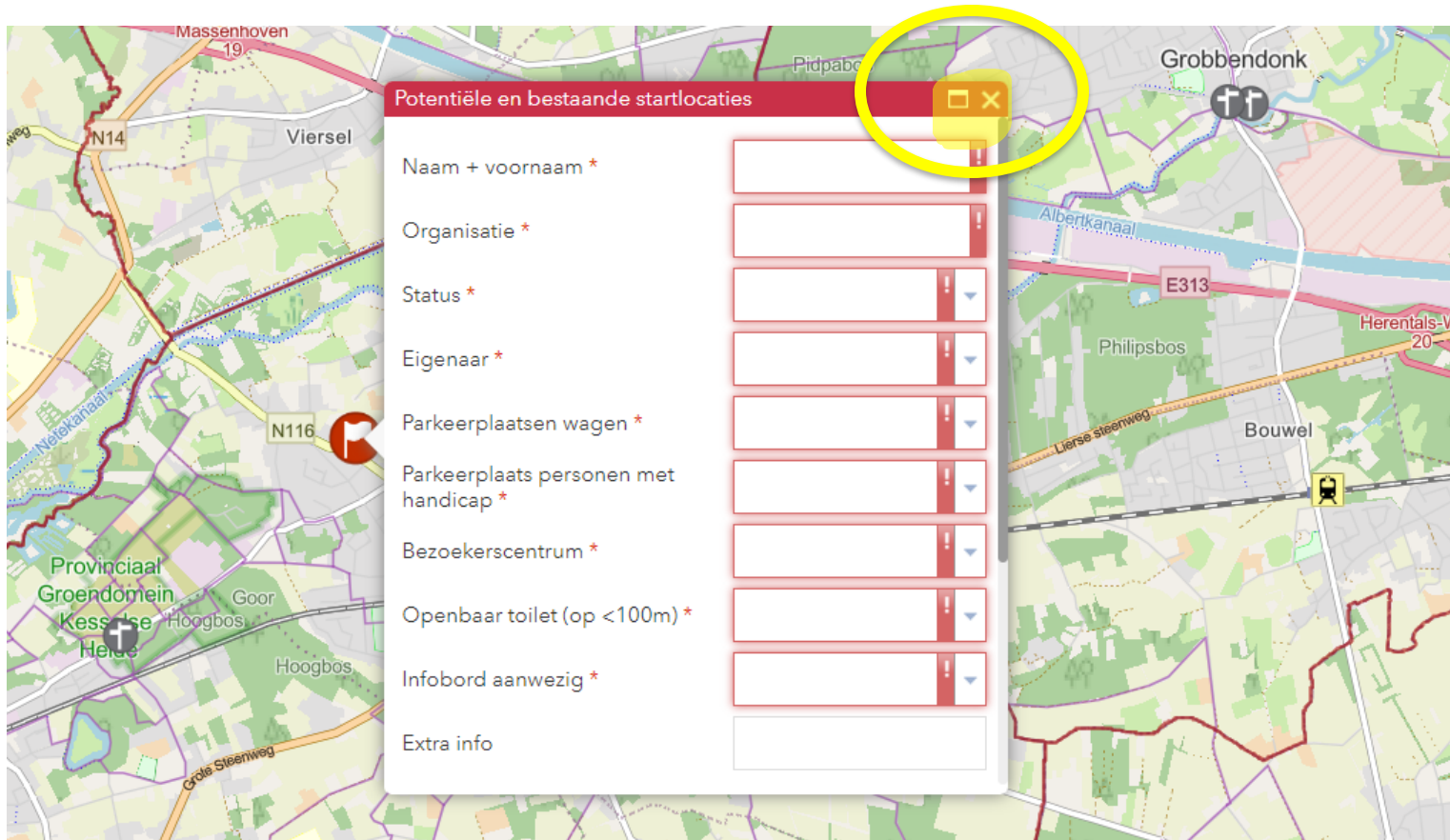
WANDELNETWERKEN: STARTLOCATIES

Je mag ook afbeeldingen/kaarten/... etc toevoegen



WANDELNETWERKEN: STARTLOCATIES

Om je inventarisatie op te slaan: klik op 'x'



Potentiële en bestaande startlocaties

Naam + voornaam *

Organisatie *

Status *

Eigenaar *

Parkeerplaatsen wagen *

Parkeerplaats personen met handicap *

Bezoekerscentrum *

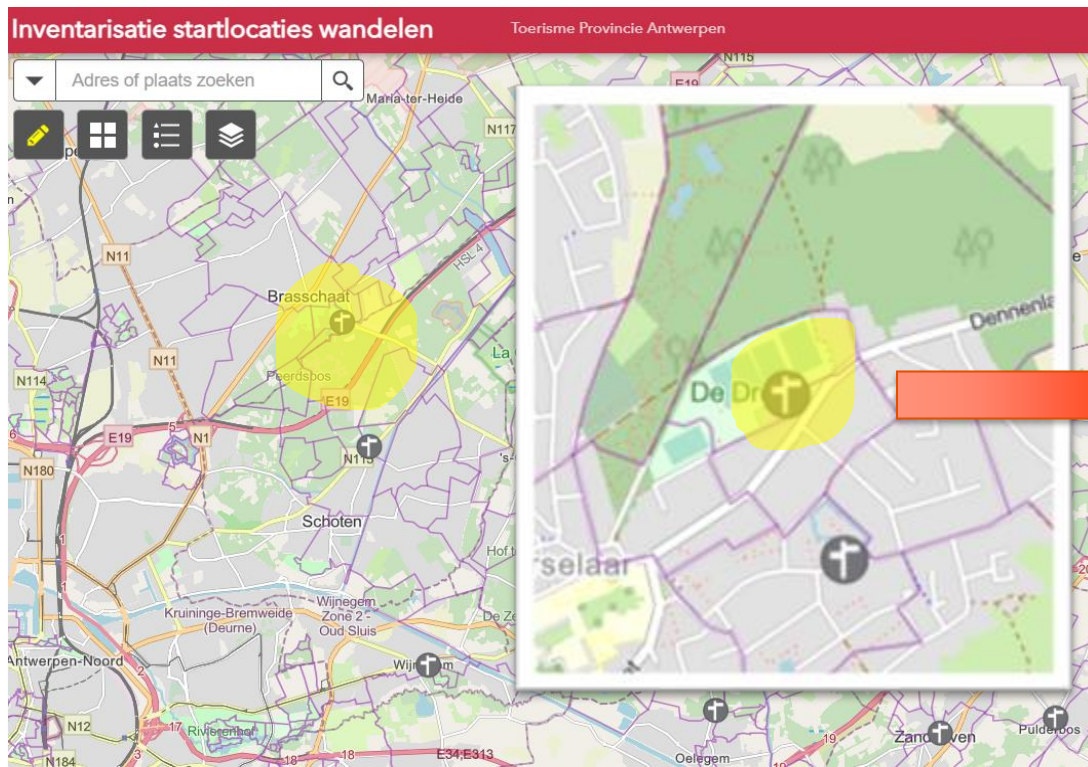
Openbaar toilet (op <100m) *

Infobord aanwezig *

Extra info

WANDELNETWERKEN: STARTLOCATIES

Huidige "vertrekplaatsen" die op de geprinte kaarten staan, zijn reeds aangeduid op het platform



WANDELNETWERKEN: STARTLOCATIES

Praktische info:

- Deadline inventarisatie: 16 september 2024
- Startplaatsen inventariseren is prioriteit, aparte infoborden (los van een startplaats) inventariseren is optioneel
- Deze inventarisatie geldt ook voor de virtuele wandelknooppuntnetwerken.
- We focussen momenteel op het wandelnetwerk, maar indien een startlocatie parallel loopt met het fietsnetwerk mag je dit zeker aangeven.
- Shapefiles mogen doorgestuurd worden

WANDELNETWERKEN: STARTLOCATIES

Q&A:

- **Wat wordt bedoeld met 'infoborden'?**
 - Dit zijn panelen/borden die de wandelaar informatie geven over het wandelknooppuntennetwerk. Er mogen ook borden geïnventariseerd worden die niet in eigen beheer zijn.
 - TPA heeft een database van infoborden die (deels) in beheer van Provincie Antwerpen zijn. Deze borden hoeven niet geïnventariseerd te worden.
 - Infoborden die verouderd zijn, of geen toegevoegde waarde meer hebben in het terrein, mogen ook aangegeven worden. Voeg dan zeker extra info toe in de opmerkingen.
- **Wat is een 'openbaar toilet'?**
 - Locaties waar de wandelaar 'openbaar' naar het toilet kan (bibliotheken, gemeentehuis, etc). ReCa is niet per definitie altijd een openbaar toilet. Indien (op sommige dagen) betalend, mag je dit toevoegen in de opmerkingen.

WANDELNETWERKEN: STARTLOCATIES

Q&A:

- Mogen toekomstige projecten al toegevoegd worden aan de inventarisatie?
 - Zeker! Deerschikking van het wandelknooppuntennetwerk loopt in 2025, dus het is zeker interessant om zicht te krijgen op toekomstige startplaatsen en wat de plannen zijn.
- Houden jullie al rekening met de Hoppin-punten?
 - De huidige Hoppin-punten staan in het platform. Je kan deze laag/filter aanzetten om na te gaan waar deze punten zich bevinden. Het is wel belangrijk om nog steeds de startlocatie manueel toe te voegen.
 - De Lijn-bushaltes die relevant zijn als startlocatie, en niet onder een Hoppin-punt vallen, mogen uiteraard aangeduid worden.

WANDELNETWERKEN: STARTLOCATIES

Q&A:

- Kunnen meerdere personen technisch gezien aanvullingen doen bij 1 startpunt? Of hoe regelen jullie de verschillende input?
 - Onder directe collega's kan er zeker door verschillende mensen informatie toegevoegd worden aan één startlocatie; we raden wel aan om geen wijzigingen te doen aan startlocaties van anderen. In dat geval kan je altijd een extra startlocatie intekenen en duiding toevoegen bij opmerkingen.
- Wat wanneer een startlocatie zich tussen 2 knooppunten bevindt?
 - Indien de startlocatie opgenomen wordt en zich tussen 2 knooppunten bevindt, zullen we op dit punt (digitaal) aangeven waar de knooppunten zijn tov de startlocatie.

Bedankt!

Willy Verbruggen
Projectcoördinator WandelWijzer

Dienst Toerisme

Toerisme Provincie Antwerpen

willy.verbruggen@provincieantwerpen.be

T +32 3 240 63 85 M +32 472 67 06 34

Tine Saerens
Projectmedewerker WandelWijzer

Dienst Toerisme

Toerisme Provincie Antwerpen

tine.saerens@provincieantwerpen.be

T +32 3 240 63 91 M +32 499 40 73 70